

CARATTERISTICHE DELLE UNITA' URBANISTICHE

SCHEDA U.U. 14.3

| | | |
|---------------|---|--|
| INFO GENERALI | Periodo storico : | impianto antecedente il 1900 |
| | Tipo edilizio : | casa a corte laterale_ bicellula su filo strada con sviluppo in larghezza per parziale giustapposizione e accesso dalla strada tramite corte |
| | Accesso al lotto : | a filo strada su percorso di impianto |
| | Recinzione : | muro in mattoni di terra cruda intonacato |
| | Destinazione d'uso degli spazi aperti : | cortile |



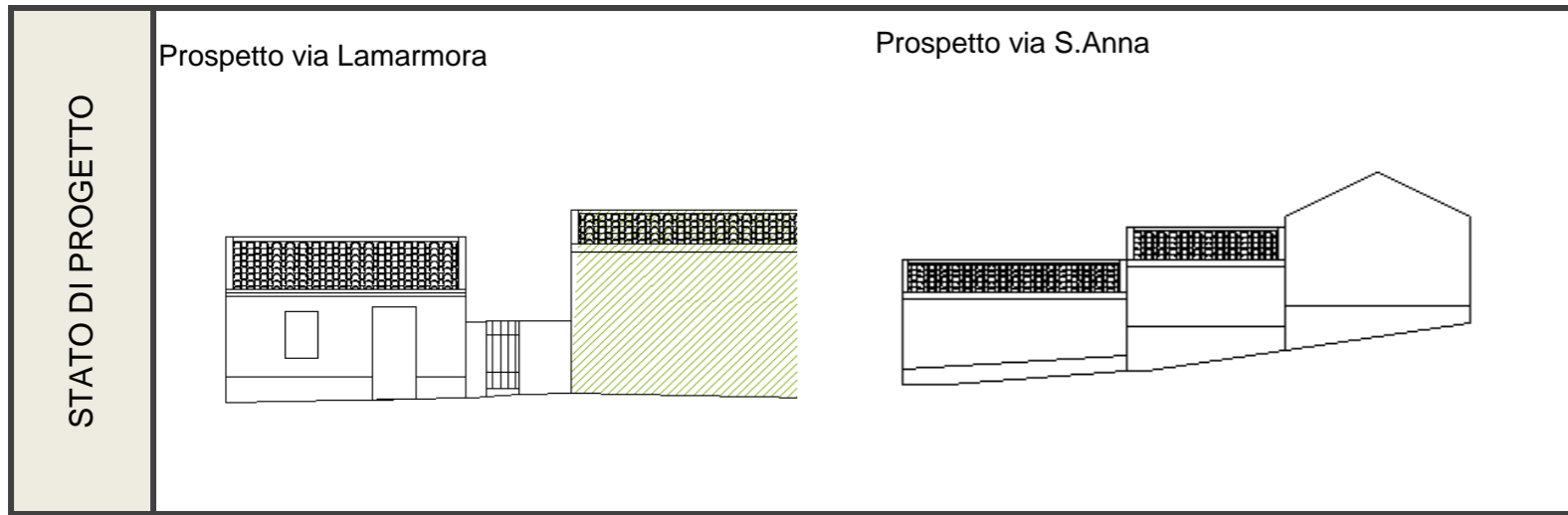
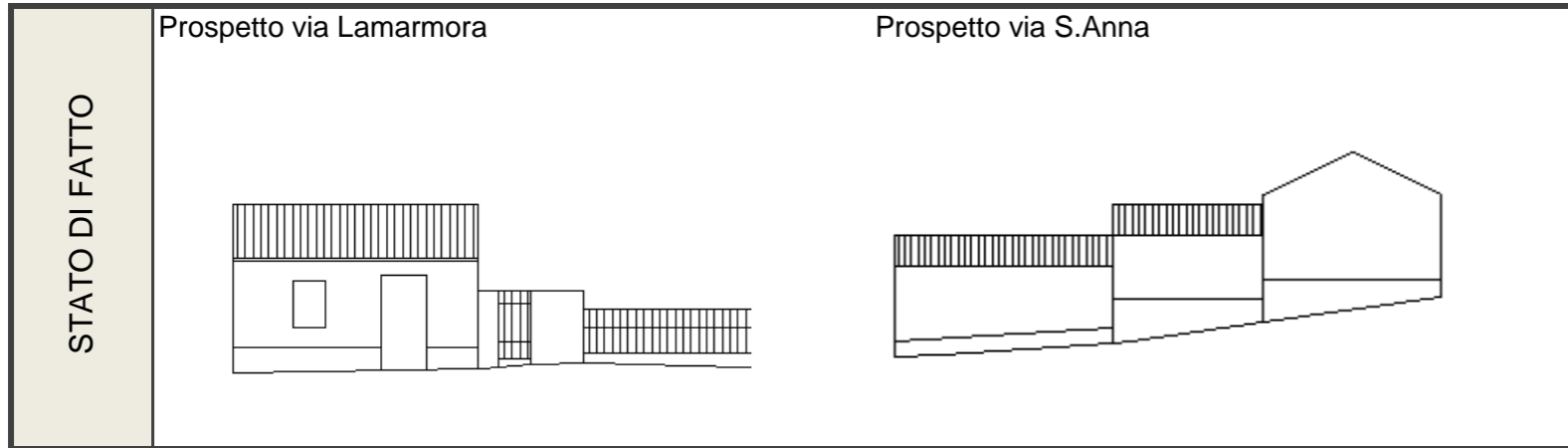
vol.1 vol.2 vol.3 vol.4 vol.5 vol.6 vol.7

| | | | | | | | | | | |
|------------------|---------------------------|----------|---------|---------|---------|--------|---------|---------|-----------------------|------------------------|
| DATI URBANISTICI | Superficie del lotto : | | | | | | | | 184,7mq | |
| | Superficie coperta : | 33,80mq | 19,20mq | 28,90mq | 9,30mq | 9,80mq | 10,40mq | 22,80mq | TOTALE 134,2mq | |
| | Superficie libera : | | | | | | | | 50,5mq | |
| | Volume edificato : | 101,40mc | 57,60mc | 86,70mc | 27,90mc | | | | | TOTALE 273,60mc |
| | Altezza : | 3m | 3m | 3m | 3m | | | | | |
| | Indice Fondiario : | | | | | | | | 1,48mc/mq | |
| | Larghezza fronte strada : | | | | | | | | 29,7 mt. | |

| | | |
|---------------------------|---|--|
| LOCALIZZAZIONE | Indirizzo : | Via La Marmora n°13 |
| | Dati catastali : | Foglio 29A, mappali 3265, 716, 716+, 230, 230+ |
| | U.U. volumi elementari e caratt.coperture | |
| U.U. SU ORTOFOTO | | |
| U.U. SU CATASTALE STORICO | | |

SCHEDA U.U. 14.3

DESCRIZIONE DELLO STATO ATTUALE



| | | | | | |
|--|--|--|---|-------------------------|--|
| CONSERVAZIONE DEI VALORI STORICO CULTURALI E PAESAGGISTICI | Riconoscibilità di elementi originali e/o tradizionali | Tipo edilizio | x | PLANIMETRIA DI PROGETTO | |
| | | Infissi in legno | x | | |
| | | Murature | x | | |
| | | Finiture | | | |
| | | Balconi,mensole e ringhiere | | | |
| | | Manto di copertura | x | | |
| | | Decor | | | |
| | | Architravi | | | |
| | | Portale | | | |
| | | altro | | | |
| Alterazione di elementi originali e/o tipologici | | Il lotto sembra versare in totale stato di abbandono, i volumi 4,5,6,7 con soletta piana e la recinzione in parte in blocchi di cls possono essere considerati quali superfetazioni o comunque alterazioni della struttura originale | | | |

INDIRIZZI DI PROGETTO / PRESCRIZIONI

| CLASSIFICAZIONE DELL'ESISTENTE | |
|--------------------------------|--|
| vol 1- 2 -3 | A2 - edifici che hanno limitate e reversibili modificazioni su alcuni elementi di fabbrica |
| vol 4 - 5 - 6 - 7 | C1 - nuovo tipologicamente compatibile |

| INTERVENTI AMMISSIBILI | |
|------------------------|---|
| vol 1- 2 -3 | A2 - manutenzione ordinaria e straordinaria , restauro conservativo e sostituzione degli elementi incongrui con il contesto storico, in coerenza con l'abaco degli elementi costruttivi e prevedendo l'uso di materiale e tecniche edilizie della tradizione _ CONSERVAZIONE |
| vol 4 - 5 - 6 - 7 | C1 - interventi di ristrutturazione edilizia, eliminazione degli interventi incongrui con il contesto, demolizioni e ricostruzioni con variazioni di volume o nuove edificazioni, con misure e regole atte ad assicurare sia la conservazione degli elementi identitari eventualmente leggibili o superstiti, nel mantenimento dell'assetto esistente _INTERV. SULL'EDIFICATO RECENTE |

| DATI URBANISTICI DI PROGETTO | | | | | | |
|------------------------------|----------|---------|---------|---------|--------|-----------|
| | vol 1 | vol 2 | vol 3 | vol 4 | vol 5 | TOT |
| Superficie del lotto : | | | | | | 184,7mq |
| Superficie coperta : | 33,80mq | 19,20mq | 28,90mq | 9,30mq | 9,80mq | 134,2mq |
| Superficie libera : | | | | | | 50,5mq |
| Volume edificato : | 101,40mc | 57,60mc | 86,70mc | 27,90mc | | 273,60mc |
| Altezza : | 3m | 3m | 3m | 3m | | |
| Indice Fondiario : | | | | | | 1,48mc/mq |

SCHEDA U.U. 14.4

| | | |
|---------------|---|--|
| INFO GENERALI | Periodo storico : | impianto successivo al 1900 |
| | Tipo edilizio : | casa a corte laterale_ tricellula su filo strada con raddoppio in altezza e sviluppo in profnodità per parziale giustapposizione |
| | Accesso al lotto : | a filo strada su percorso di impianto |
| | Recinzione : | muro in mattoni di terra cruda |
| | Destinazione d'uso degli spazi aperti : | cortile |

INDIVIDUAZIONE FOTOGRAFICA



vol.1 vol.2 vol.3 vol.4 vol.5 vol.6 vol.7

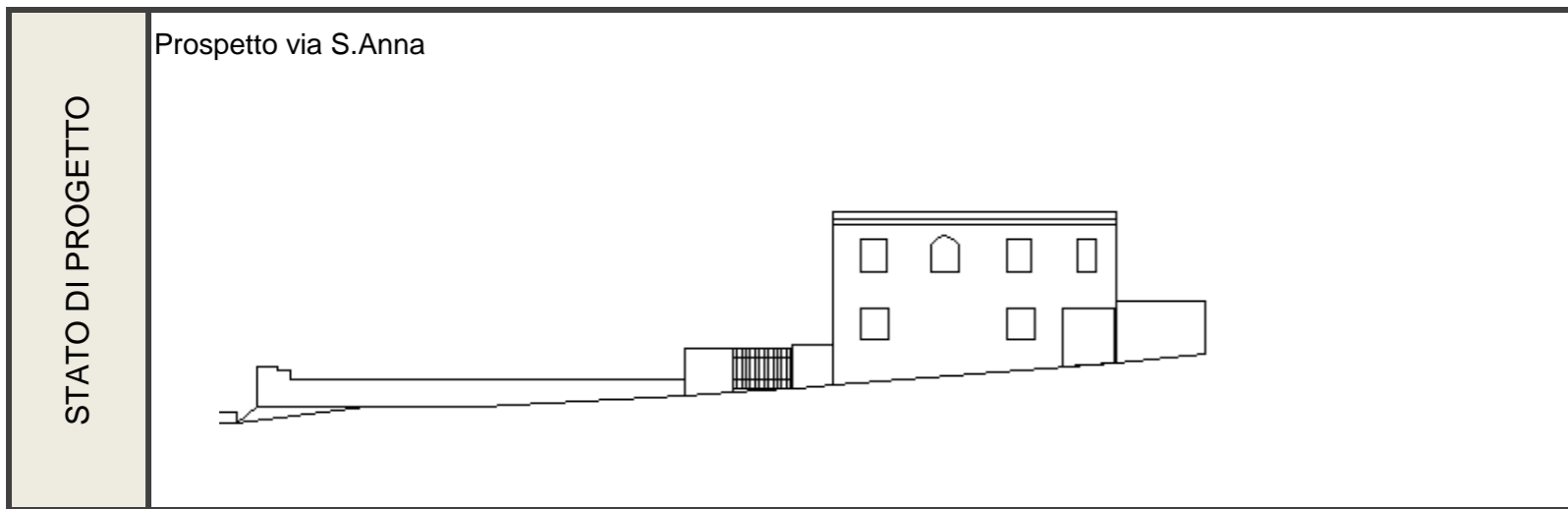
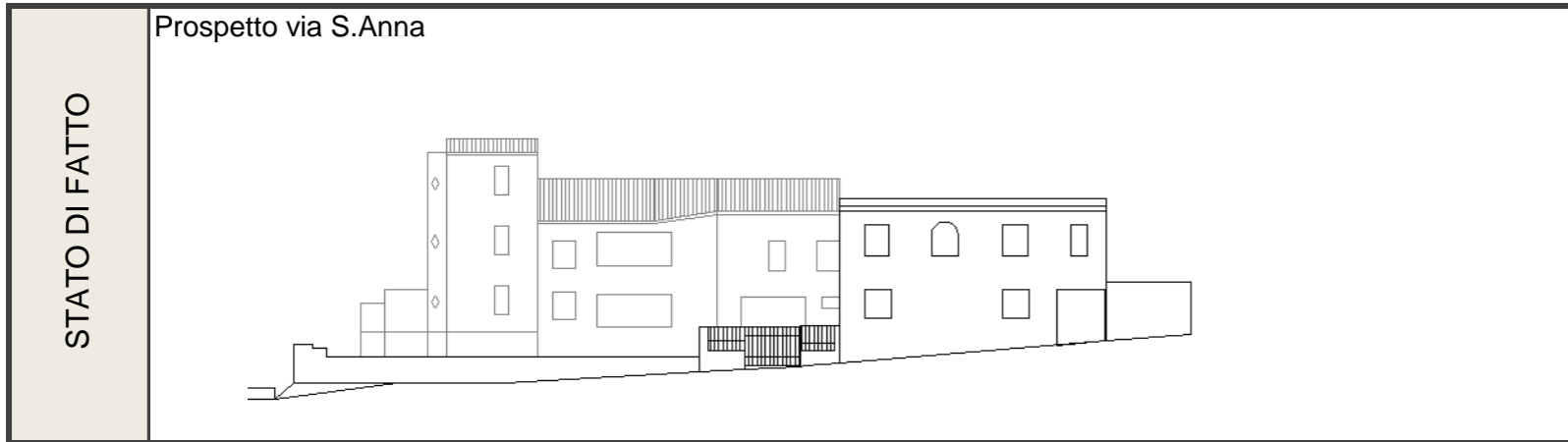
| | | | | | |
|------------------|---------------------------|----------|----------|---------|------------------------|
| DATI URBANISTICI | Superficie del lotto : | | | | 145,3mq |
| | Superficie coperta : | 52,00mq | 60,50mq | 17,30mq | TOTALE 129,80mq |
| | Superficie libera : | | | | 15,5mq |
| | Volume edificato : | 364,00mc | 423,50mc | 51,90mc | TOTALE 839,40mc |
| | Altezza : | 7m | 7m | 3m | |
| | Indice Fondiario : | | | | 5,78mc/mq |
| | Larghezza fronte strada : | | | | 12,6 mt. |

LOCALIZZAZIONE

| | |
|---|-------------------------------|
| Indirizzo : | Via Sant' Anna n°2 |
| Dati catastali : | Foglio 29A, mappali 231, 231+ |
| U.U. volumi elementari e caratt.coperture | |
| U.U. SU ORTOFOTO | |
| U.U. SU CATASTALE STORICO | |

SCHEDA U.U. 14.4

DESCRIZIONE DELLO STATO ATTUALE



| | | | | |
|---|--|--|-------------------------|--|
| CONSERVAZIONE DEI VALORI STORICO CULTURALI E PAESAGGISTICI | Riconoscibilità di elementi originali e/o tradizionali | Tipo edilizio x Infissi in legno Murature Finiture Balconi,mensole e ringhiere Manto di copertura Decor Architravi Portale altro | PLANIMETRIA DI PROGETTO | |
| | Alterazione di elementi originali e/o tipologici | elementi quali gli infissi e il manto di copertura non risultano coerenti con un cotesto di tipo storico | | |

INDIRIZZI DI PROGETTO / PRESCRIZIONI

| CLASSIFICAZIONE DELL'ESISTENTE | |
|--------------------------------|--|
| vol 1 | C1 - nuovo tipologicamente compatibile |
| vol 2 | C1 - nuovo tipologicamente compatibile |
| vol 3 | C1 - nuovo tipologicamente compatibile |
| | |
| | |
| | |

| INTERVENTI AMMISSIBILI | |
|------------------------|---|
| vol 1 | C1 - interventi di ristrutturazione edilizia, eliminazione degli interventi incongrui con il contesto, demolizioni e ricostruzioni con variazioni di volume o nuove edificazioni, con misure e regole atte ad assicurare sia la conservazione degli elementi identitari eventualmente leggibili o superstiti, nel mantenimento dell'assetto esistente _INTERV. SULL'EDIFICATO RECENTE |
| vol 2 | |
| vol 3 | |
| | |
| | |
| | |
| | |

| DATI URBANISTICI DI PROGETTO | | | | | | |
|------------------------------|----------|----------|---------|-------|-------|-----------|
| | vol 1 | vol 2 | vol 3 | vol 4 | vol 5 | TOT |
| Superficie del lotto : | | | | | | 145,3mq |
| Superficie coperta : | 52,00mq | 60,50mq | 17,30mq | | | 129,80mq |
| Superficie libera : | | | | | | 15,5mq |
| Volume edificato : | 364,00mc | 423,50mc | 51,90mc | | | 839,40mc |
| Altezza : | 7m | 7m | 3m | | | |
| Indice Fondiario : | | | | | | 5,78mc/mq |