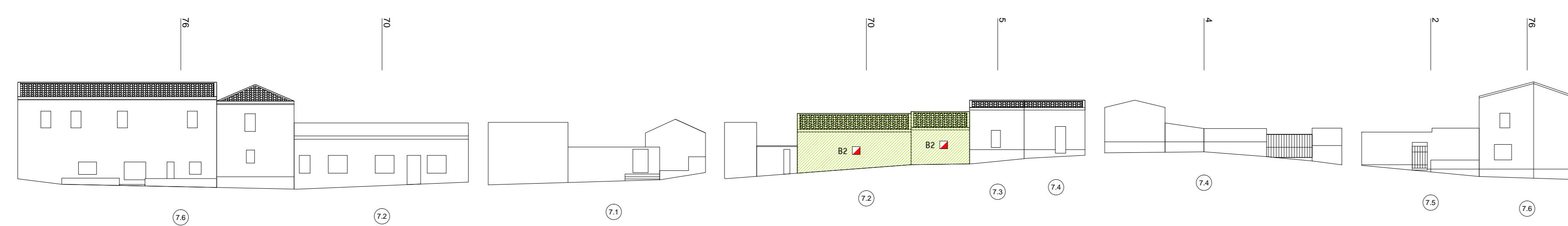
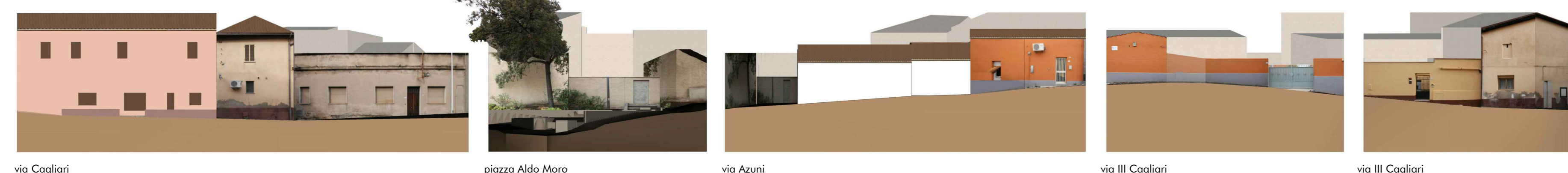


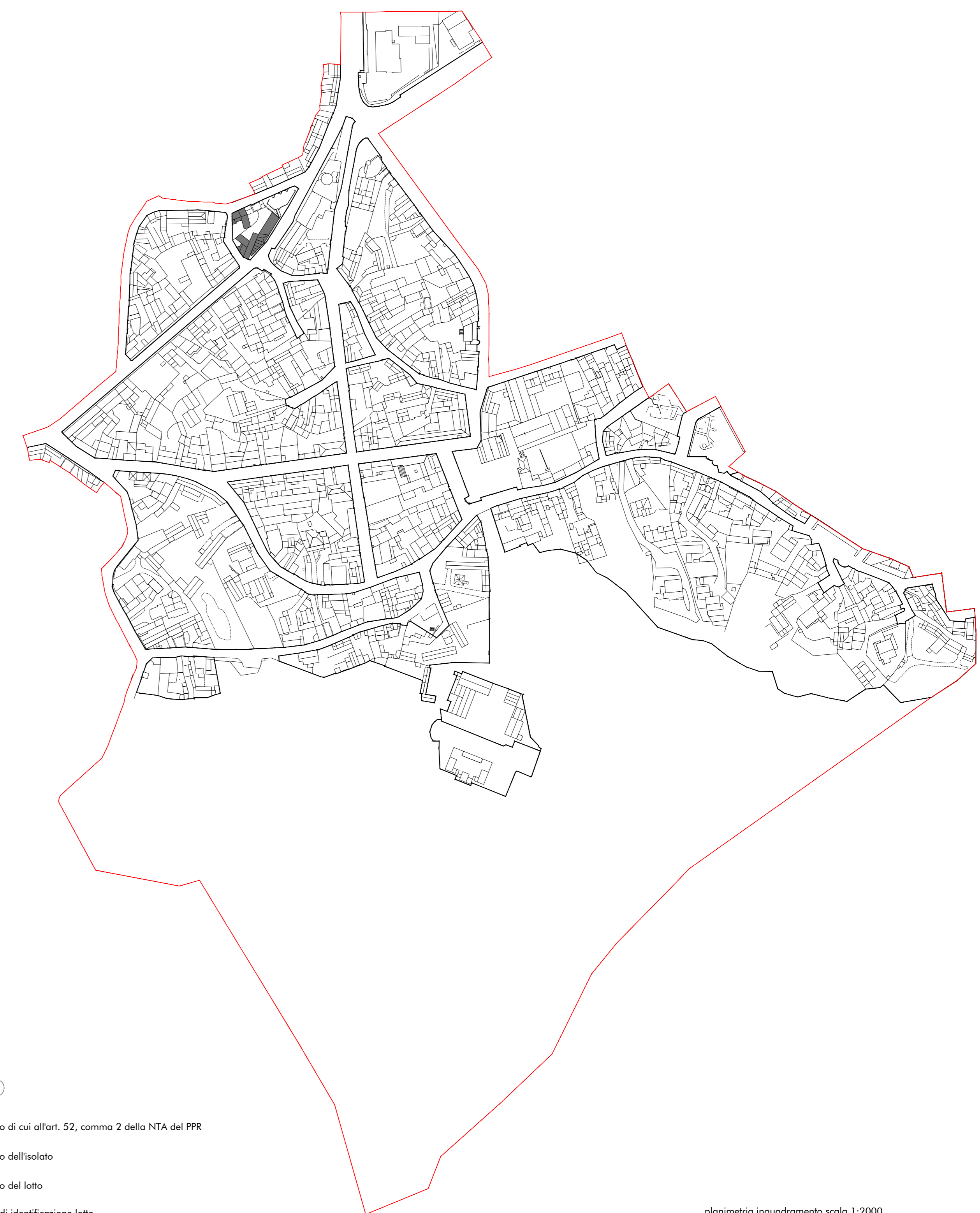
stato di fatto - prospetto via Cagliari scala 1:250      stato di fatto - prospetto piazza Aldo Moro scala 1:250      stato di fatto - prospetto via Azuni scala 1:250      stato di fatto - prospetto via III Cagliari scala 1:250      stato di fatto - prospetto via II Cagliari scala 1:250



stato di progetto - prospetto via Cagliari scala 1:250      stato di progetto - prospetto piazza Aldo Moro scala 1:250      stato di progetto - prospetto via Azuni scala 1:250      stato di progetto - prospetto via III Cagliari scala 1:250      stato di progetto - prospetto via II Cagliari scala 1:250



stato di fatto - planimetria dell'isolato scala 1:250      stato di progetto - planimetria dell'isolato scala 1:250



planimetria inquadramento scala 1:2000

**RILIEVO DELL'ESISTENTE**

- A1 edifici che hanno conservato la propria consistenza materiale e formale
- A2 edifici che hanno limitate e reversibili modificazioni su alcuni elementi di fabbrica
- B1 edifici che all'interno del tessuto storico conservano la propria consistenza formale e tipologica, ma hanno subito sostanziali modifiche negli elementi di fabbrica tali da configurarsi nel loro complesso come irreversibili
- B2 edifici fortemente degradati (parzialmente o totalmente privi di alcuni elementi di fabbrica) tali da essere classificati come rudere
- B3 edifici che all'interno del tessuto storico conservano la propria consistenza materiale e formale risultando inabitabili per quanto riguarda dimensioni e altezze utili
- C1 nuovo filologicamente compatibile
- C2 nuovo filologicamente incompatibile
- D1 nuovo filologicamente incompatibile - demolizioni

**INTERVENTI AMMISSIBILI**

- CONSERVAZIONE**
- A1 manutenzione ordinaria e straordinaria e restauro conservativo
  - A2 manutenzione ordinaria e straordinaria, restauro conservativo e sostituzione degli elementi incongrui con il contesto storico, in coerenza con l'abaco degli elementi costruttivi e prevedendo l'uso di materiali e tecniche edilizie della tradizione

- RIFIABILITAZIONE**
- B1 manutenzione ordinaria e straordinaria, rifilizzazione con l'uso di materiali e tecniche compatibili con la tradizione locale, in coerenza con l'abaco tipologico, interventi di ricostruzione delle parti danneggiate o mancanti, secondo l'imperio e le forme originarie, qualora rilevabili, in coerenza con l'abaco degli elementi costruttivi e prevedendo l'uso di materiali e tecniche costruttive compatibili con la tradizione
  - B2 manutenzione ordinaria e straordinaria; rifilizzazione con l'uso di materiali e tecniche compatibili con la tradizione locale, in coerenza con l'abaco tipologico, interventi di ricostruzione delle parti danneggiate o mancanti, secondo l'imperio e le forme originarie, qualora rilevabili, in coerenza con l'abaco degli elementi costruttivi e prevedendo l'uso di materiali e tecniche costruttive compatibili con la tradizione
  - B3 manutenzione ordinaria e straordinaria, restauro conservativo, rifilizzazione anche attraverso aumento di volume in coerenza con l'abaco tipologico mediante l'uso di tecnologie edilizie compatibili con la tradizione locale e l'eliminazione degli elementi incongrui con il contesto storico

**INTERVENTI SULLEIFICATO RECENTE**

- C1 interventi di ristrutturazione edilizia, eliminazione degli interventi incongrui con il contesto, demolizioni e ricostruzioni con variazioni di volume o nuove edificazioni, con misure e regole atte ad assicurare sia la conservazione degli elementi identitari eventualmente leggibili o superstiti, nel mantenimento dell'assetto esistente
- C2 interventi di ristrutturazione edilizia, eliminazione degli interventi incongrui con il contesto, demolizioni e ricostruzioni con variazioni di volume o nuove edificazioni, con misure e regole atte ad assicurare sia la conservazione degli elementi identitari eventualmente leggibili o superstiti, nel ripristino dell'assetto storico generale

- D1 demolizione
- E1 nuova costruzione

- FP edifici specialistici ed edifici pubblici
- FP edifici specialistici ed edifici pubblici rifilizzazione
- interventi di nuova costruzione o di ridefinizione dell'esistente

**LEGENDA**

- perimetro di cui all'art. 52, comma 2 della NTA del PRR
- perimetro dell'isolato
- perimetro del lotto
- numero di identificazione lotto
- numero civico
- tegole marsigliesi
- tegole tipo coppo o portoghese
- lastre ondulate in cemento o altro
- lastre baracche e altro a copertura piana
- marlo assente
- copertura a terrazza o piano
- copertura altro tipo
- copertura tetto dritto
- copertura coppo sardo o similare
- spazio pubblico - area a verde
- spazio pubblico - pavimentazione in lastre di pietra naturale
- spazio pubblico - pavimentazione in lastre di pietra bianca
- spazio pubblico - pavimentazione in cubetti di porfido
- spazio pubblico - pavimentazione in lastre di porfido
- spazio pubblico - pavimentazione in lastre irregolari di porfido
- spazio pubblico - pavimentazione in ciottoli di pietra
- spazio pubblico - pavimentazione con piastrelle in cotto
- spazio pubblico - pavimentazione con mattonelle in pietra
- spazio pubblico - pavimentazione autobloccante in calcestruzzo
- spazio pubblico - pavimentazione con lastre in graniglia
- spazio pubblico - strada carrabile
- spazio privato - area a verde\_giardino
- spazio privato - area a verde\_orto
- spazio privato - area a verde\_vegetazione incolta
- spazio privato - cortile sterato
- spazio privato - cortile con pavimentazione
- spazio privato - pavimentazione in battuto di cemento
- spazio privato - vialetto pavimentato
- spazio privato - strada carrabile
- spazio privato - pavimentazione autobloccante in calcestruzzo

allegato **9.7**

committente  
  
**COMUNE DI SARROCH**  
 via Sietta 2 - 09118  
 provincia di Cagliari  
 info@comunesarroch.it

**PIANO PARTICOLAREGGIATO PER IL CENTRO STORICO in adeguamento al Piano Paesaggistico Regionale**

Ufficio Tecnico Comunale - coordinamento:  
 Ing. Gian Luca Lilliu  
 il Sindaco:  
 Salvatore Mattana

progetto  
  
**spa**  
 studio professionisti associati srl  
 piazza Garibaldi 4  
 09127 Cagliari  
 Italia  
 tel +39 070 655 732  
 fax +39 070 655 732  
 mobile +39 320 768 0046  
 studio@spacagliari.it  
 spacagliari@pec.it  
 www.spacagliari.it

scala  
**1:250**

oggetto  
 tavola di progetto  
 isolato 7

data:  
 aprile 2016

file  
 ua28\_Lav\_09\_7\_Isolato\_7.dwg

layout  
 Isolato 7