

SCHEDA U.U. 12.1

INFO GENERALI	Periodo storico :	
	Tipo edilizio :	lotto libero, presenza di tracce dell'impianto storico
	Accesso al lotto :	a filo strada su percorso di impianto
	Recinzione :	muro parte bassa in pietra con elevazione in blocchi di cls a vista
	Destinazione d'uso degli spazi aperti :	cortile, deposito

CARATTERISTICHE DELLE UNITA' URBANISTICHE

INDIVIDUAZIONE FOTOGRAFICA



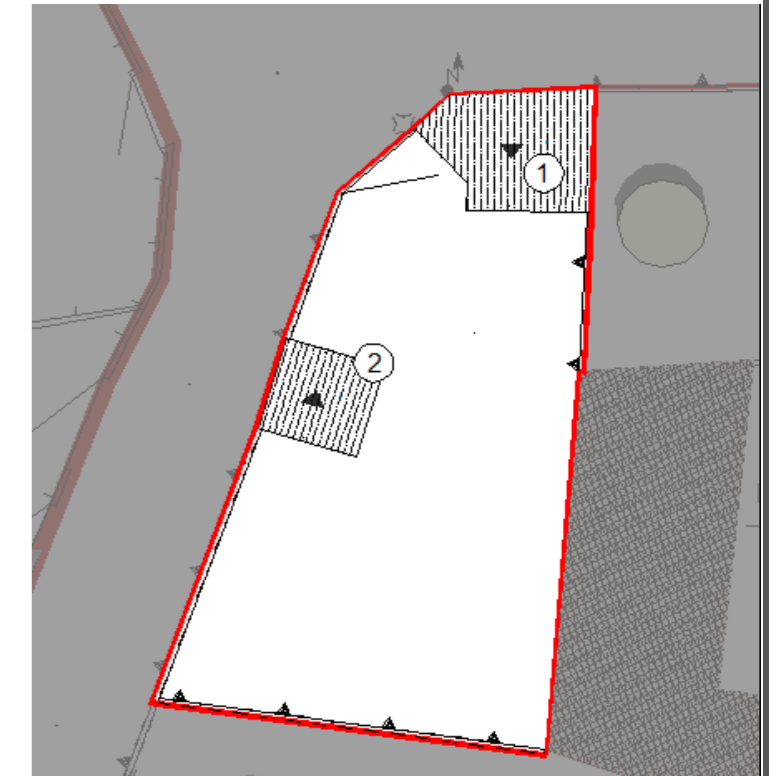
vol.1 vol.2 vol.3 vol.4 vol.5 vol.6 vol.7

DATI URBANISTICI	Superficie del lotto :		292,70mq
	Superficie coperta :	26,70mq 14,60mq	TOTALE 41,30mq
	Superficie libera :		251,40mq
	Volume edificato :	66,75mc 36,50mc	TOTALE 103,25mc
	Altezza :	2,5m 2,5m	
	Indice Fondiario :		0,35mc/mq
	Larghezza fronte strada :		47,5 mt.

LOCALIZZAZIONE

Indirizzo :	Via Sassari n°13
Dati catastali :	Foglio 29A, mappali 3189

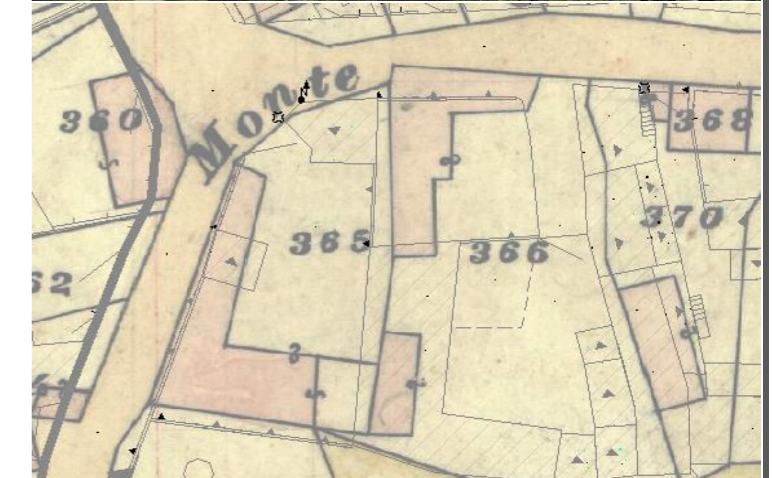
U.U. volumi elementari e caratt.coperture



U.U. SU ORTOFOTO

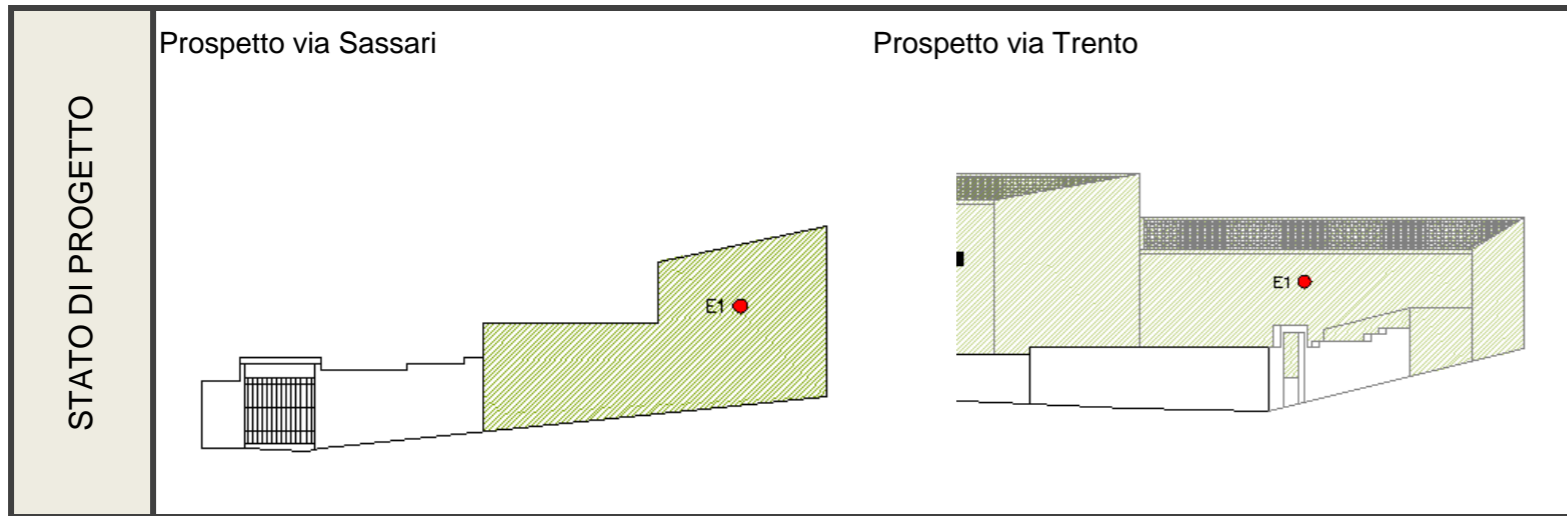
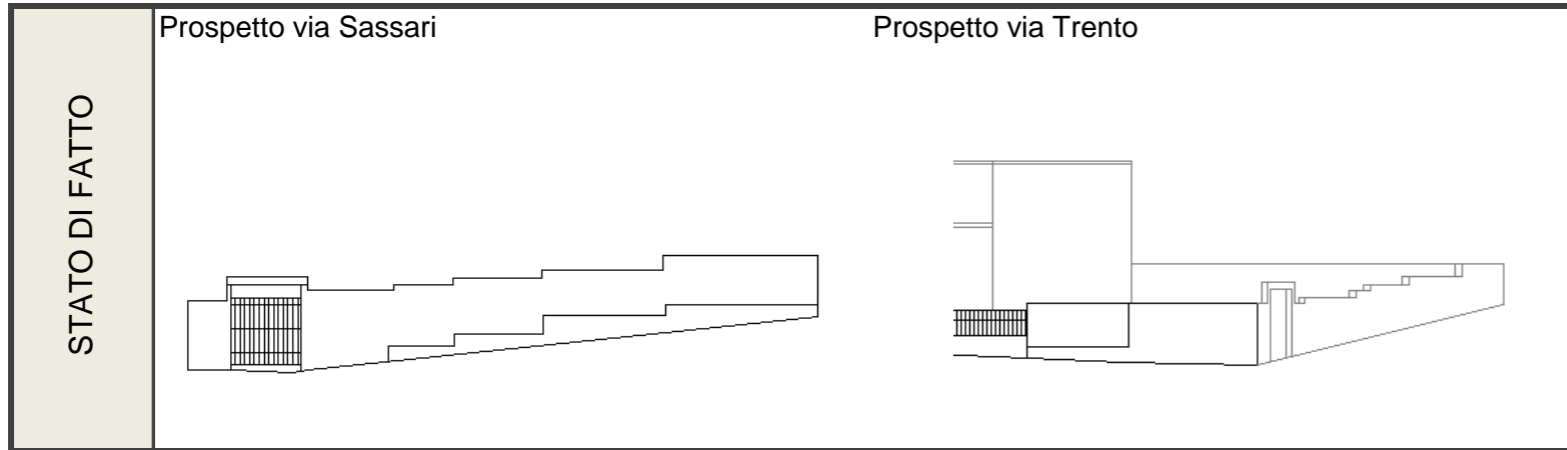


U.U. SU CATASTALE STORICO



SCHEDA U.U. 12.1

DESCRIZIONE DELLO STATO ATTUALE



CONSERVAZIONE DEI VALORI STORICO CULTURALI E PAESAGGISTICI	Riconoscibilità di elementi originali e/o tradizionali	Tipo edilizio Infissi in legno Murature Finiture Balconi,mensole e ringhiere Manto di copertura Decor Architravi Portale Recinzione altro	PLANIMETRIA DI PROGETTO	
	Alterazione di elementi originali e/o tipologici	recinzione in blocchi di cls a vista		

INDIRIZZI DI PROGETTO / PRESCRIZIONI

CLASSIFICAZIONE DELL'ESISTENTE	
vol 1	D1 - nuovo tipologicamente incompatibile - demolizioni
vol 2	D1 - nuovo tipologicamente incompatibile - demolizioni

INTERVENTI AMMISSIBILI	
vol 1 - 2	E1 - nuova costruzione Prescrizioni : Demolizione dei due volumi esistenti e nuova costruzione su fondo lotto di un sistema a casa a corte antistante con sviluppo in profondità per parziale giustapposizione

DATI URBANISTICI DI PROGETTO						
	vol 1	vol 2	vol 3	vol 4	vol 5	TOT
Superficie del lotto :						292,7mq
Superficie coperta :	95,30mq	31,40mq				126,7mq
Superficie libera :						166mq
Volume edificato :	619,45mc	141,30mc				760,75mc
Altezza :	6,5m	4,5m				
Indice Fondiario :						2,60mc/mq

SCHEDA U.U. 12.2

INFO GENERALI	Periodo storico :	primo impianto antecedente il 1940
	Tipo edilizio :	casa a corte antistante_ bicellula su fondo lotto con raddoppio in altezza e sviluppo in profondità ortogonalmente alla strada e annessi rustici disposti sul perimetro del lotto, accesso alla strada tramite corte
	Accesso al lotto :	a filo strada su percorso di impianto
	Recinzione :	muro in blocchi di cls a vista
	Destinazione d'uso degli spazi aperti :	cortile

CARATTERISTICHE DELLE UNITA' URBANISTICHE

INDIVIDUAZIONE FOTOGRAFICA



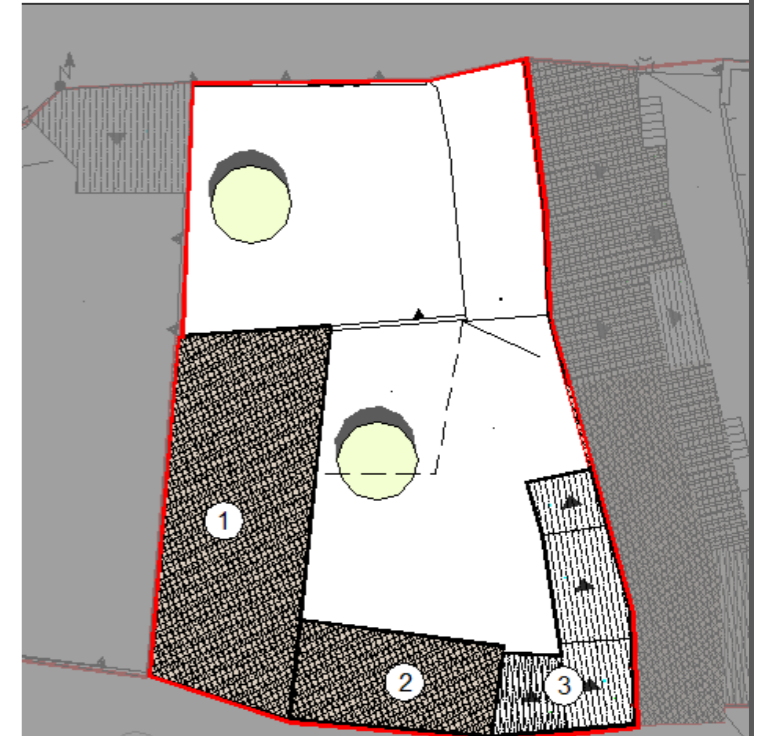
vol.1 vol.2 vol.3 vol.4 vol.5 vol.6 vol.7

DATI URBANISTICI	Superficie del lotto :		489,10mq
	Superficie coperta :	102,00mq 36,60mq 34,20mq	TOTALE 172,80mq
	Superficie libera :		316,30mq
	Volume edificato :	714,00mc 256,20mc 102,60mc	TOTALE 1072,80mc
	Altezza :	7m 7m 3m	
	Indice Fondiario :		2,19mc/mq
Larghezza fronte strada :		14,2 mt.	

LOCALIZZAZIONE

Indirizzo :	Via Trento n°23
Dati catastali :	Foglio 29A, mappali 365a, 366, 366a, 366a+, 366g,366g+, 366e, 366e+, 366f, 366c, 366c+

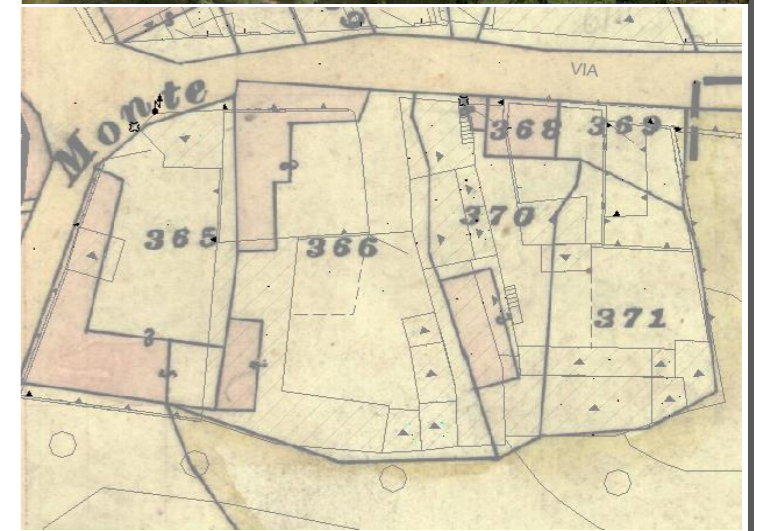
U.U. volumi elementari e caratt.coperture



U.U. SU ORTOFOTO

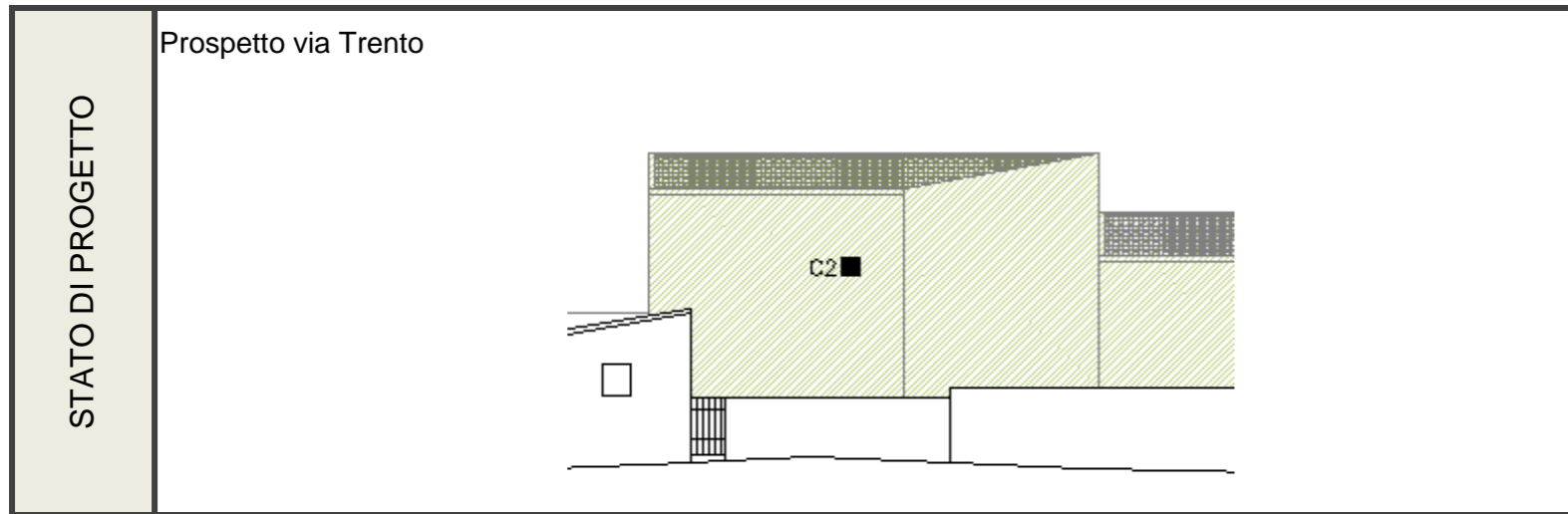
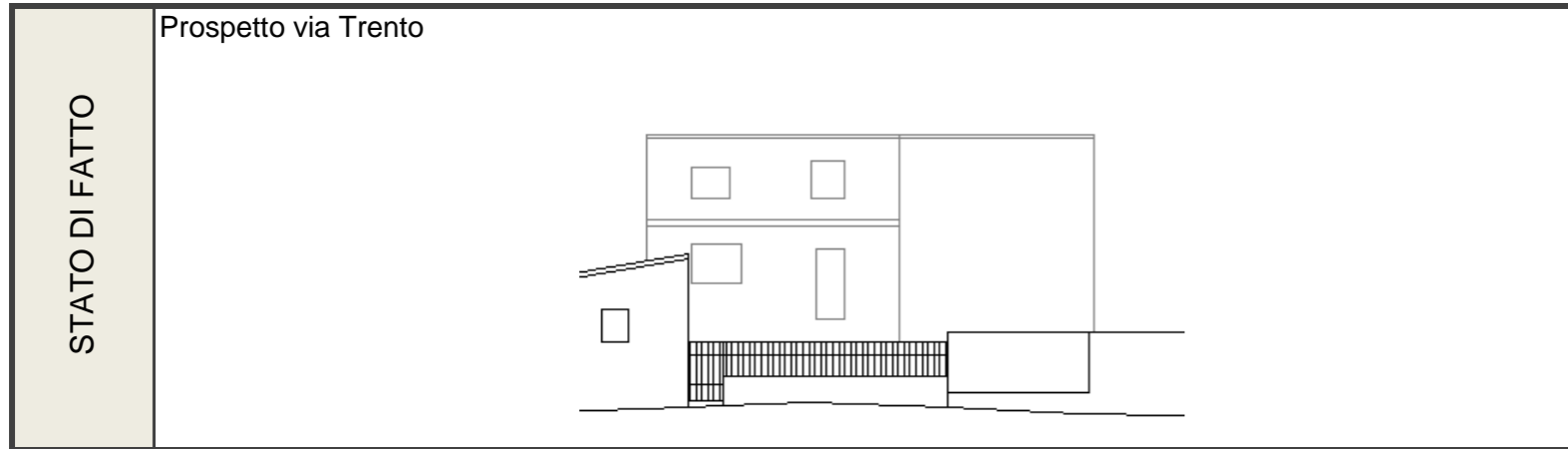


U.U. SU CATASTALE STORICO



SCHEDA U.U. 12.2

DESCRIZIONE DELLO STATO ATTUALE



CONSERVAZIONE DEI VALORI STORICO CULTURALI E PAESAGGISTICI	Riconoscibilità di elementi originali e/o tradizionali	Tipo edilizio x Infissi in legno Murature Finiture Balconi,mensole e ringhiere Manto di copertura Decor Architravi Portale Recinzione altro	PLANIMETRIA DI PROGETTO	
	Alterazione di elementi originali e/o tipologici	si segnala la presenza di elementi non coerenti con il contesto storico, in particolare la copertura piana, le dimensioni e i materiali degli infissi, gli apparecchi tecnologici (u.t.a. sui prospetti fronte strada)		

INDIRIZZI DI PROGETTO / PRESCRIZIONI

CLASSIFICAZIONE DELL'ESISTENTE	
vol 1	C2 - nuovo tipologicamente incompatibile
vol 2	C2 - nuovo tipologicamente incompatibile
vol 3	C1 - nuovo tipologicamente compatibile
tettoie	D1 - nuovo tipologicamente incompatibile - demolizioni

INTERVENTI AMMISSIBILI	
vol 1-2	C2 - interventi di ristrutturazione edilizia, eliminazione degli interventi incongrui con il contesto, demolizioni e ricostruzioni con variazioni di volume o nuove edificazioni, con misure e regole atte ad assicurare sia la conservazione degli elementi identitari eventualmente leggibili o superstiti, nel ripristino dell'assetto storico generale _INTERV. SULL'EDIFICATO RECENTE
vol 3	C1 - interventi di ristrutturazione edilizia, eliminazione degli interventi incongrui con il contesto, demolizioni e ricostruzioni con variazioni di volume o nuove edificazioni, con misure e regole atte ad assicurare sia la conservazione degli elementi identitari eventualmente leggibili o superstiti, nel mantenimento dell'assetto esistente _INTERV. SULL'EDIFICATO RECENTE

DATI URBANISTICI DI PROGETTO						
	vol 1	vol 2	vol 3	vol 4	vol 5	TOT
Superficie del lotto :						489,1mq
Superficie coperta :	102,00mq	36,60mq	34,20mq			172,8mq
Superficie libera :						316,3mq
Volume edificato :	714,00mc	256,20mc	102,60mc			1072,80mc
Altezza :	7m	7m	3m			
Indice Fondiario :						2,19mc/mq

SCHEDA U.U. 12.3

INFO GENERALI	Periodo storico :	primo impianto antecedente il 1940
	Tipo edilizio :	casa a corte laterale_ quadricellula su filo strada ortogonale alla strada con sviluppi in profondità, annessi rustici su fondo lotto e accesso dalla strada tramite corte
	Accesso al lotto :	a filo strada su percorso di impianto
	Recinzione :	muro in mattoni di terra cruda
	Destinazione d'uso degli spazi aperti :	cortile

CARATTERISTICHE DELLE UNITA' URBANISTICHE

INDIVIDUAZIONE FOTOGRAFICA



vol.1 vol.2 vol.3 vol.4 vol.5 vol.6 vol.7

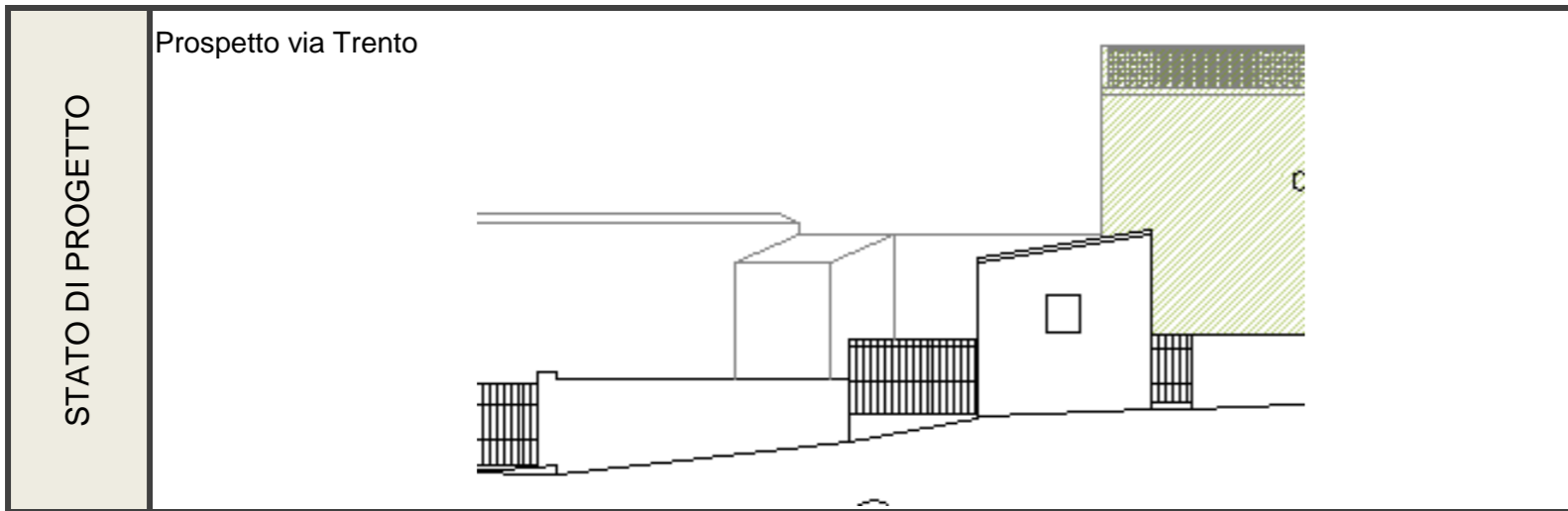
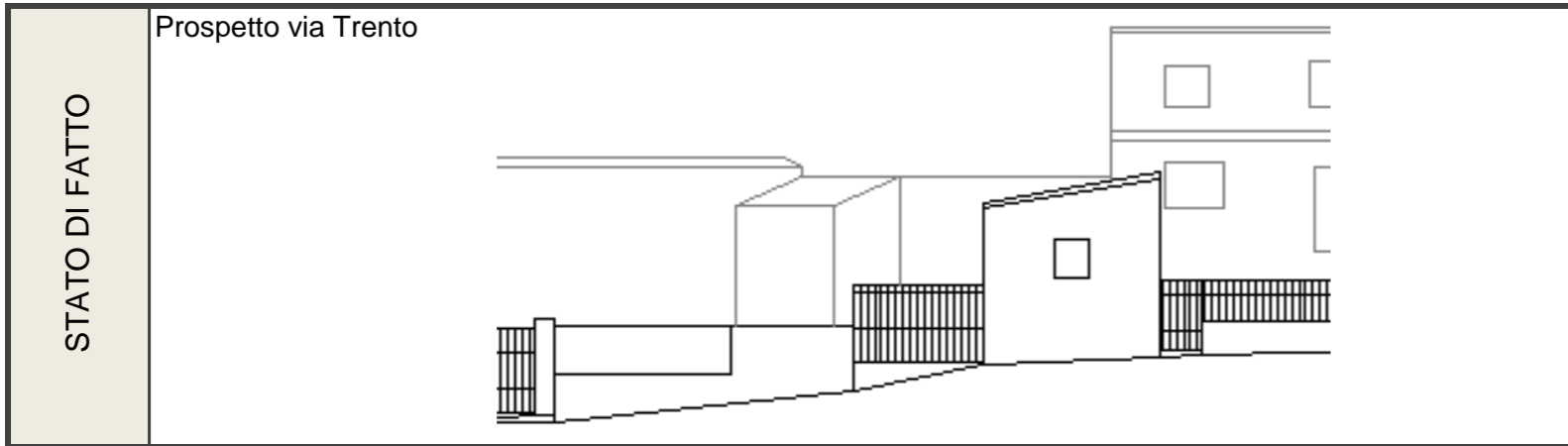
DATI URBANISTICI	Superficie del lotto :						531,00mq
	Superficie coperta :	76,30mq	77,60mq	20,20mq	70,60mq	17,50mq	TOTALE 262,20mq
	Superficie libera :						268,80mq
	Volume edificato :	228,90mc	232,80mc	50,50mc	211,80mc	52,50mc	TOTALE 776,50mc
	Altezza :	3m	3m	2,5m	3m	3m	
	Indice Fondiario :						1,46mc/mq
Larghezza fronte strada :						16,8 mt.	

LOCALIZZAZIONE

LOCALIZZAZIONE	Indirizzo :	Via Trento n°21
	Dati catastali :	Foglio 29A, mappali 371,371+, 3111,3111+, 369,369+, 347
	U.U. volumi elementari e caratt.coperture	
U.U. SU ORTOFOTO		
U.U. SU CATASTALE STORICO		

SCHEDA U.U. 12.3

DESCRIZIONE DELLO STATO ATTUALE



CONSERVAZIONE DEI VALORI STORICO CULTURALI E PAESAGGISTICI	Riconoscibilità di elementi originali e/o tradizionali	Tipo edilizio	x	PLANIMETRIA DI PROGETTO	
		Infissi in legno			
		Murature			
		Finiture			
		Balconi,mensole e ringhiere			
		Manto di copertura			
		Decor			
		Architravi			
		Portale			
		Recinzione	x		
altro					
Alterazione di elementi originali e/o tipologici	si segnala la presenza di elementi non coerenti con il contesto storico, in particolare la soluzione di gronda e i pluviali nella facciata principale, la copertura in lamiera ondulata del volume 4, la copertura piana per il volume 2				

INDIRIZZI DI PROGETTO / PRESCRIZIONI

CLASSIFICAZIONE DELL'ESISTENTE	
vol 1	C1 - nuovo tipologicamente compatibile
vol 2	C1 - nuovo tipologicamente compatibile
vol 3	C1 - nuovo tipologicamente compatibile
vol 4	C1 - nuovo tipologicamente compatibile
vol 5	C1 - nuovo tipologicamente compatibile

INTERVENTI AMMISSIBILI	
vol 1	C1 - interventi di ristrutturazione edilizia, eliminazione degli interventi incongrui con il contesto, demolizioni e ricostruzioni con variazioni di volume o nuove edificazioni, con misure e regole atte ad assicurare sia la conservazione degli elementi identitari eventualmente leggibili o superstiti, nel mantenimento dell'assetto esistente_INTERV. SULL'EDIFICATO RECENTE
vol 2	
vol 3	
vol 4	
vol 5	

DATI URBANISTICI DI PROGETTO						
	vol 1	vol 2	vol 3	vol 4	vol 5	TOT
Superficie del lotto :						531mq
Superficie coperta :	76,30mq	77,60mq	20,20mq	70,60mq	17,50mq	262,2mq
Superficie libera :						268,8mq
Volume edificato :	228,90mc	232,80mc	50,50mc	211,80mc	52,50mc	776,50mc
Altezza :	3m	3m	2,5m	3m	3m	
Indice Fondiario :						1,46mc/mq

SCHEMA U.U. 12.4

INFO GENERALI	Periodo storico :	lotto libero
	Tipo edilizio :	lotto libero , presenza di tracce di impianto storico
	Accesso al lotto :	a filo strada su percorso di impianto
	Recinzione :	muro in mattoni di terra cruda intonacato
	Destinazione d'uso degli spazi aperti :	cortile , orto



DATI URBANISTICI	Superficie del lotto :	68,80mq
	Superficie coperta :	TOTALE
	Superficie libera :	68,80mq
	Volume edificato :	TOTALE
	Altezza :	
	Indice Fondiario :	
	Larghezza fronte strada :	5,6 mt.

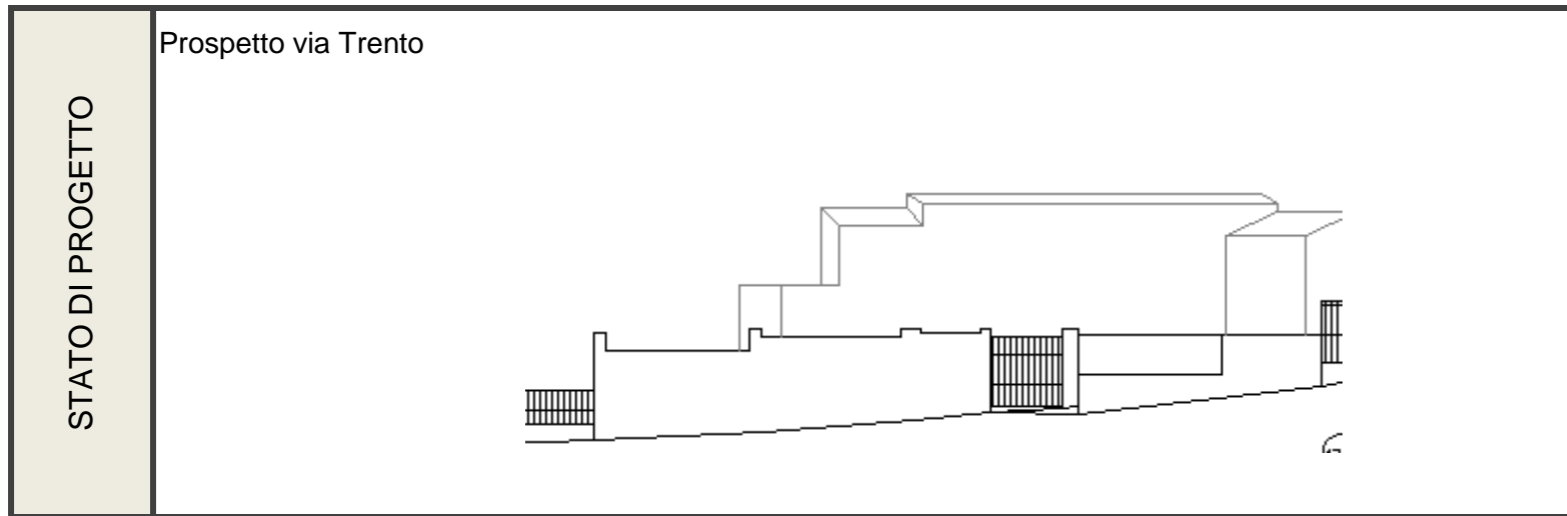
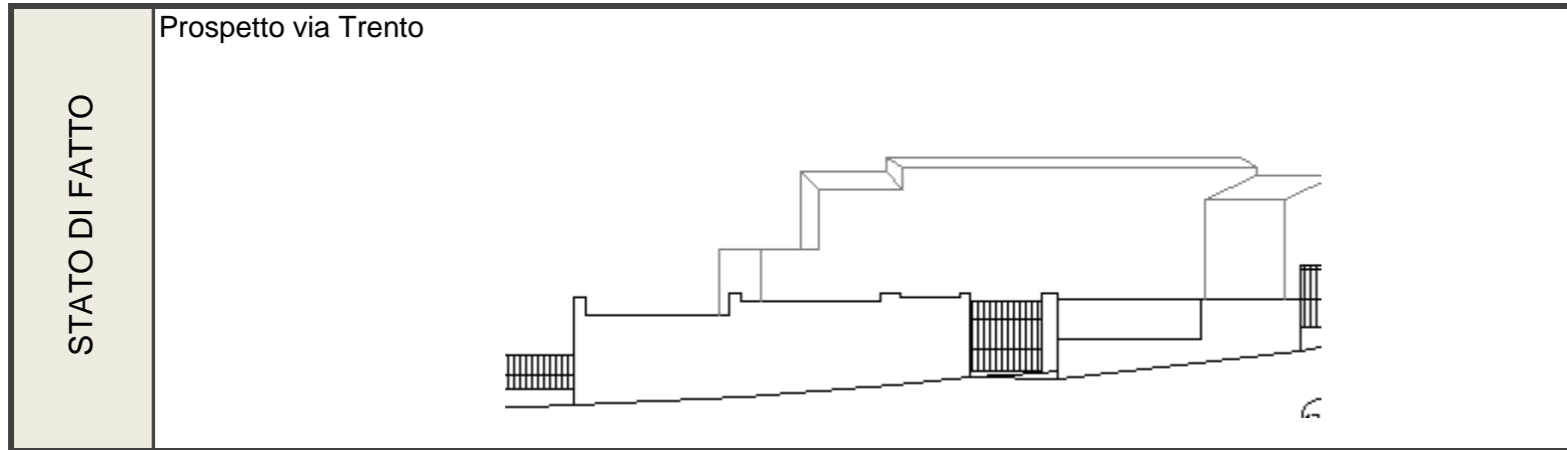
LOCALIZZAZIONE

Indirizzo :	Via Trento n°19
Dati catastali :	Foglio 29A, mappali 727,369,369+
U.U. volumi elementari e caratt.coperture	
U.U. SU ORTOFOTO	
U.U. SU CATASTALE STORICO	

CARATTERISTICHE DELLE UNITA' URBANISTICHE

SCHEDA U.U. 12.4

DESCRIZIONE DELLO STATO ATTUALE



CONSERVAZIONE DEI VALORI STORICO CULTURALI E PAESAGGISTICI	Riconoscibilità di elementi originali e/o tradizionali	Tipo edilizio Infissi in legno Murature Finiture Balconi,mensole e ringhiere Manto di copertura Decorì Architravi Portale Recinzione x altro	PLANIMETRIA DI PROGETTO	
	Alterazione di elementi originali e/o tipologici	si segnala la presenza di elementi non coerenti con il contesto storico, in particolare la finitura del muro di recinzione in mattoni di terra cruda in intonaco rustico		

INDIRIZZI DI PROGETTO / PRESCRIZIONI

CLASSIFICAZIONE DELL'ESISTENTE	
vol 1	
vol 2	
vol 3	
vol 4	
vol 5	

INTERVENTI AMMISSIBILI	
vol 1	
vol 2	
vol 3	
vol 4	
vol 5	

DATI URBANISTICI DI PROGETTO						
	vol 1	vol 2	vol 3	vol 4	vol 5	TOT
Superficie del lotto :						68,8mq
Superficie coperta :						
Superficie libera :						68,8mq
Volume edificato :						
Altezza :						
Indice Fondiario :						

CARATTERISTICHE DELLE UNITA' URBANISTICHE

SCHEDA U.U. 12.5

INFO GENERALI	Periodo storico :	impianto successivo il 1940
	Tipo edilizio :	casa a corte laterale_ tricellula su filo strada con raddoppio in altezza e annessi rustici disposti sul perimetro della corte, accesso diretto alla strada
	Accesso al lotto :	a filo strada su percorso di impianto , accesso laterale alla corte
	Recinzione :	muro in blocchi di cls
	Destinazione d'uso degli spazi aperti :	cortile



vol.1 vol.2 vol.3 vol.4 vol.5 vol.6 vol.7

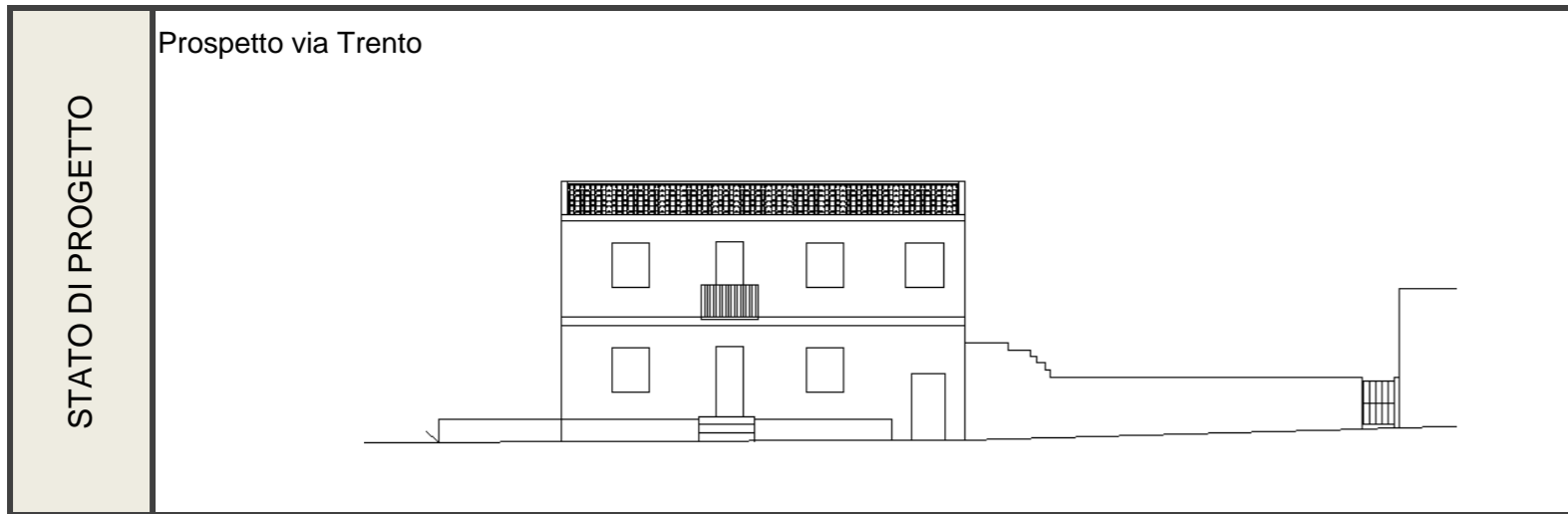
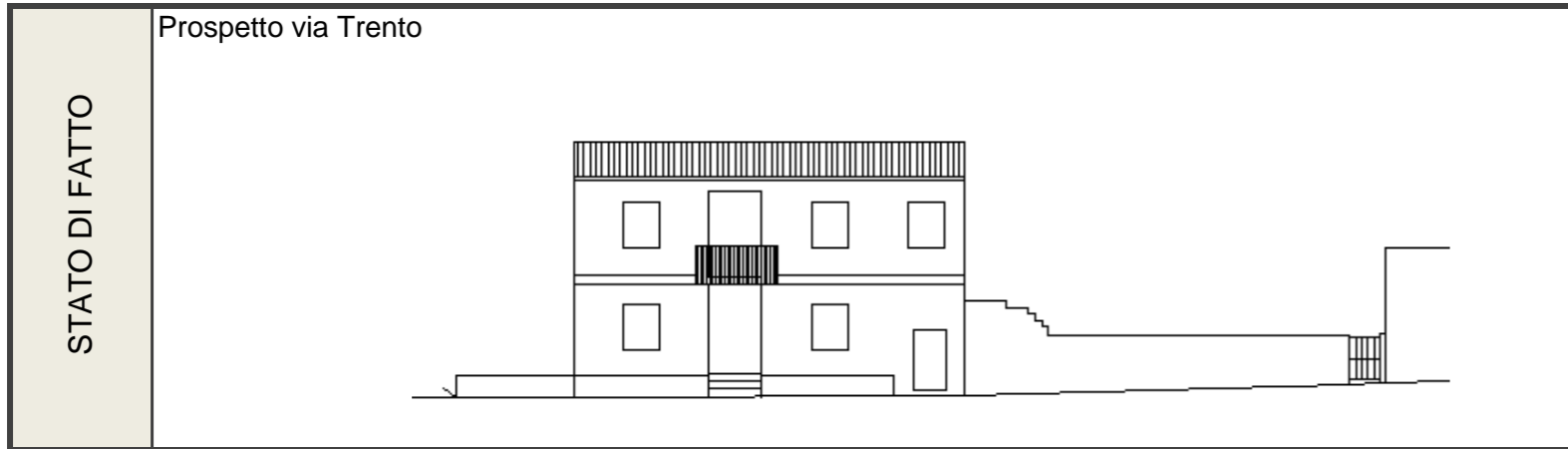
DATI URBANISTICI	Superficie del lotto :		250,00mq
	Superficie coperta :	106,40mq 10,40mq	TOTALE 116,80mq
	Superficie libera :		133,20mq
	Volume edificato :	766,08mc 26,00mc	TOTALE 792,08mc
	Altezza :	7,2m 2,5m	
	Indice Fondiario :		3,17mc/mq
	Larghezza fronte strada :		29,5 mt.

LOCALIZZAZIONE

Indirizzo :	Via Trento n°15,13
Dati catastali :	Foglio 29A, mappali 456, 920, 920+
U.U. volumi elementari e caratt.coperture	
U.U. SU ORTOFOTO	
U.U. SU CATASTALE STORICO	

SCHEDA U.U. 12.5

DESCRIZIONE DELLO STATO ATTUALE



CONSERVAZIONE DEI VALORI STORICO CULTURALI E PAESAGGISTICI	Riconoscibilità di elementi originali e/o tradizionali	Tipo edilizio x Infissi in legno Murature Finiture Balconi,mensole e ringhiere Manto di copertura Decor Architravi Portale altro	PLANIMETRIA DI PROGETTO stato di fatto - planimetria dell'isolato scala 1:250
	Alterazione di elementi originali e/o tipologici	si segnala la presenza di elementi non coerenti con il contesto storico quali la fascia di basamento, le dimensioni e le scelte tipologiche degli infissi, il balcone con parapetto a mezza altezza	

INDIRIZZI DI PROGETTO / PRESCRIZIONI

CLASSIFICAZIONE DELL'ESISTENTE	
vol 1	C1 - nuovo tipologicamente compatibile
vol 2	C1 - nuovo tipologicamente compatibile

INTERVENTI AMMISSIBILI	
vol 1 - 2	C1 - interventi di ristrutturazione edilizia, eliminazione degli interventi incongrui con il contesto, demolizioni e ricostruzioni con variazioni di volume o nuove edificazioni, con misure e regole atte ad assicurare sia la conservazione degli elementi identitari eventualmente leggibili o superstiti, nel mantenimento dell'assetto esistente_INTERV. SULL'EDIFICATO RECENTE

DATI URBANISTICI DI PROGETTO						
	vol 1	vol 2	vol 3	vol 4	vol 5	TOT
Superficie del lotto :						250mq
Superficie coperta :	106,40mq	10,40mq				116,8mq
Superficie libera :						133,2mq
Volume edificato :	766,08mc	26,00mc				792,08mc
Altezza :	7,2m	2,5m				
Indice Fondiario :						3,17mc/mq

SCHEDA U.U. 12.6

INFO GENERALI	Periodo storico :	primo impianto antecedente il 1940
	Tipo edilizio :	casa a corte retrostante e laterale_ tricellula su filo strada con sviluppi di cellule su fondo lotto e ortogonali alla strada, accesso ai volumi tramite corte
	Accesso al lotto :	a filo strada su percorso di impianto
	Recinzione :	muro in mattoni di terra cruda
	Destinazione d'uso degli spazi aperti :	cortile , giardino

CARATTERISTICHE DELLE UNITA' URBANISTICHE

INDIVIDUAZIONE FOTOGRAFICA



vol.1 vol.2 vol.3 vol.4 vol.5 vol.6 vol.7

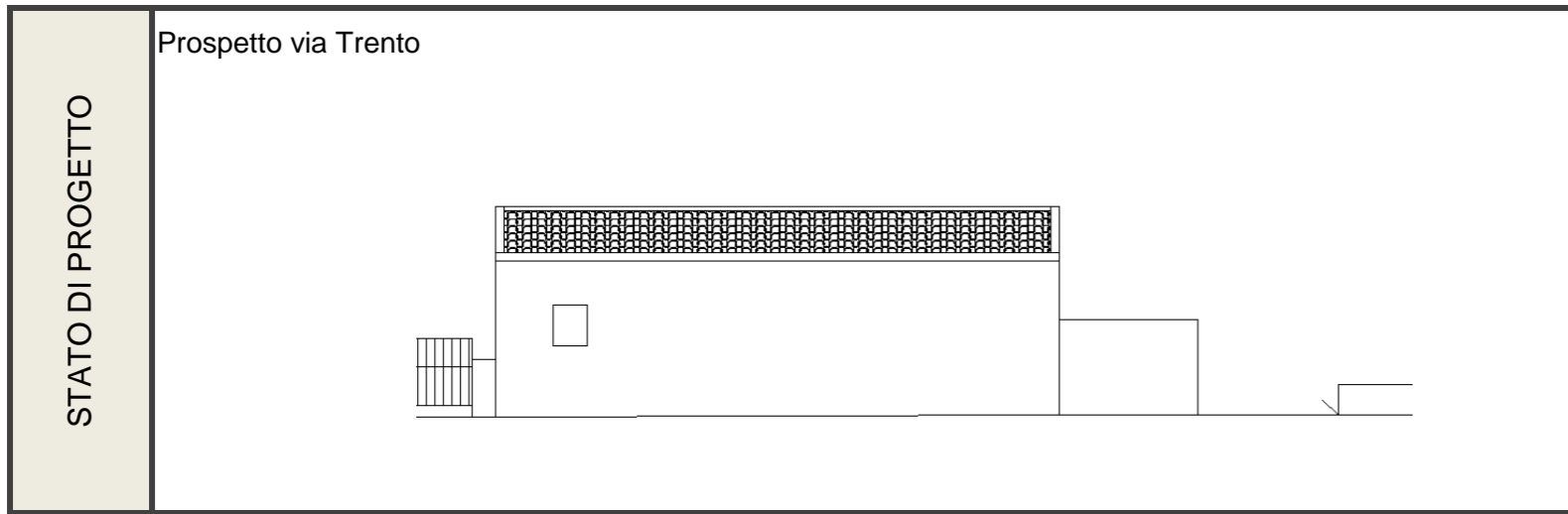
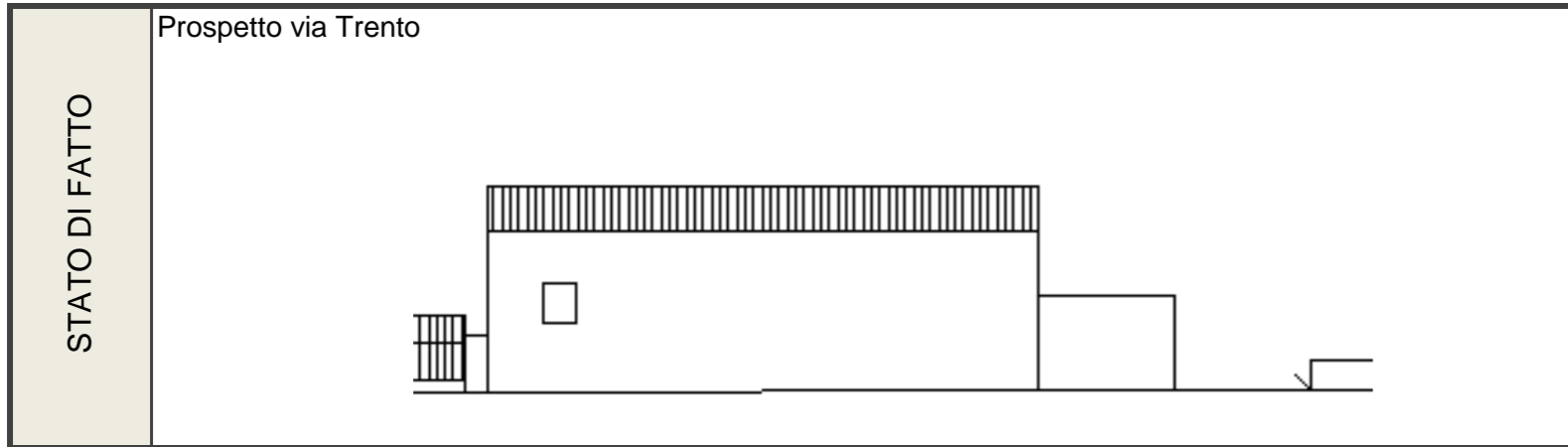
DATI URBANISTICI	Superficie del lotto :					549,70mq
	Superficie coperta :	54,80mq	43,00mq	28,60mq	12,00mq	TOTALE 138,40mq
	Superficie libera :					411,30mq
	Volume edificato :	191,80mc	172,00mc	85,80mc	36,00mc	TOTALE 485,60mc
	Altezza :	3,5m	4m	3m	3m	
	Indice Fondiario :					0,88mc/mq
	Larghezza fronte strada :					23,6 mt.

LOCALIZZAZIONE

Indirizzo :	Via Trento n°11
Dati catastali :	Foglio 29A, mappali, CERCARE
U.U. volumi elementari e caratt.coperture	
U.U. SU ORTOFOTO	
U.U. SU CATASTALE STORICO	

SCHEDA U.U. 12.6

DESCRIZIONE DELLO STATO ATTUALE



CONSERVAZIONE DEI VALORI STORICO CULTURALI E PAESAGGISTICI	Riconoscibilità di elementi originali e/o tradizionali	Tipo edilizio	x	PLANIMETRIA DI PROGETTO	
		Infissi in legno	x		
		Murature	x		
		Finiture	x		
		Balconi,mensole e ringhiere			
		Manto di copertura	x		
		Decor	x		
		Architravi	x		
		Portale			
		altro			
Alterazione di elementi originali e/o tipologici	il lotto versa in stato di abbandono, si segnala la presenza di elementi non coerenti con il contesto storico quali la la copertura in lamiera ondulata ne volume n°3				

INDIRIZZI DI PROGETTO / PRESCRIZIONI

CLASSIFICAZIONE DELL'ESISTENTE	
vol 1	A2 - edifici che hanno limitate e reversibili modificazioni su alcuni elementi di fabbrica
vol 2	A2 - edifici che hanno limitate e reversibili modificazioni su alcuni elementi di fabbrica
vol 3	D1 - nuovo tipologicamente incompatibile - demolizioni
vol 4	C1 - nuovo tipologicamente compatibile

INTERVENTI AMMISSIBILI	
vol 1 - 2	A2 - manutenzione ordinaria e straordinaria , restauro conservativo e sostituzione degli elementi incongrui con il contesto storico, in coerenza con l'abaco degli elementi costruttivi e prevedendo l'uso di materiale e tecniche edilizie della tradizione _ CONSERVAZIONE
nuovo vol 3	E1 - nuova costruzione
vol 4	C1 - interventi di ristrutturazione edilizia, eliminazione degli interventi incongrui con il contesto, demolizioni e ricostruzioni con variazioni di volume o nuove edificazioni, con misure e regole atte ad assicurare sia la conservazione degli elementi identitari eventualmentie leggibili o superstiti, nel mantenimento dell'assetto esistente _INTERV. SULL'EDIFICATO RECENTE
Prescrizioni : demolire tettoia per liberare il volume storico all'interno del lotto	
La volumetria persa potrà essere recuperata su fondo lotto, adiacente alla tettoia (vol 4) priva di valore storico.	

DATI URBANISTICI DI PROGETTO						
	vol 1	vol 2	vol 3	vol 4	vol 5	TOT
Superficie del lotto :						549,7mq
Superficie coperta :	54,80mq	43,00mq	27,50mq	12,00mq		137,3mq
Superficie libera :						412,4mq
Volume edificato :	191,80mc	172,00mc	82,50mc	36,00mc		482,30mc
Altezza :	3,5m	4m	3m	3m		
Indice Fondiario :						0,88mc/mq

SCHEDA U.U. 12.7

INFO GENERALI	Periodo storico :	primo impianto antecedente il 1940
	Tipo edilizio :	casa a corte retrostante_ monocellula su filo strada ortogonale ad essa, con raddoppio in altezza , sviluppi di cellule e di annessi rustici su fondo lotto , accesso ai volumi tramite corte
	Accesso al lotto :	a filo strada su percorso di impianto
	Recinzione :	muro in mattoni di terra cruda
	Destinazione d'uso degli spazi aperti :	giardino, cortile

CARATTERISTICHE DELLE UNITA' URBANISTICHE

INDIVIDUAZIONE FOTOGRAFICA



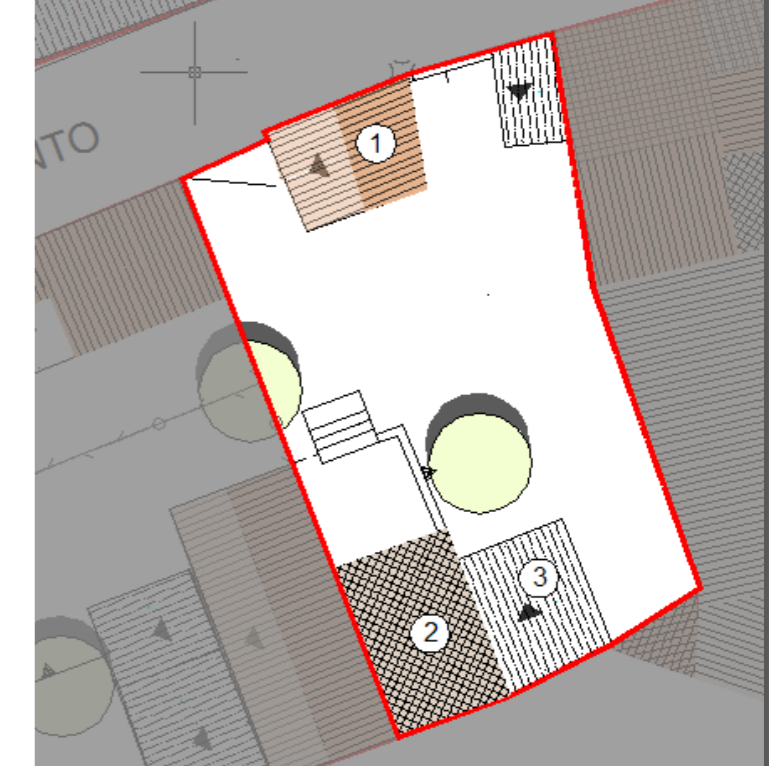
vol.1 vol.2 vol.3 vol.4 vol.5 vol.6 vol.7

DATI URBANISTICI	Superficie del lotto :				237,50mq
	Superficie coperta :	17,60mq	20,00mq	17,50mq	TOTALE 55,10mq
	Superficie libera :				182,40mq
	Volume edificato :	52,80mc	50,00mc	43,75mc	TOTALE 146,55mc
	Altezza :	3m	2,5m	2,5m	
	Indice Fondiario :				0,62mc/mq
	Larghezza fronte strada :				13,16 mt

LOCALIZZAZIONE

Indirizzo :	Via Trento n°9
Dati catastali :	Foglio 29A, mappali 3115,3115+

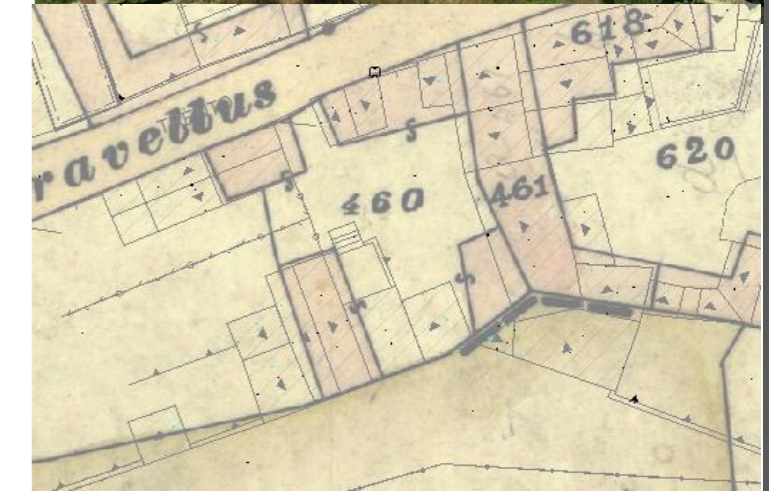
U.U. volumi elementari e caratt.coperture



U.U. SU ORTOFOTO

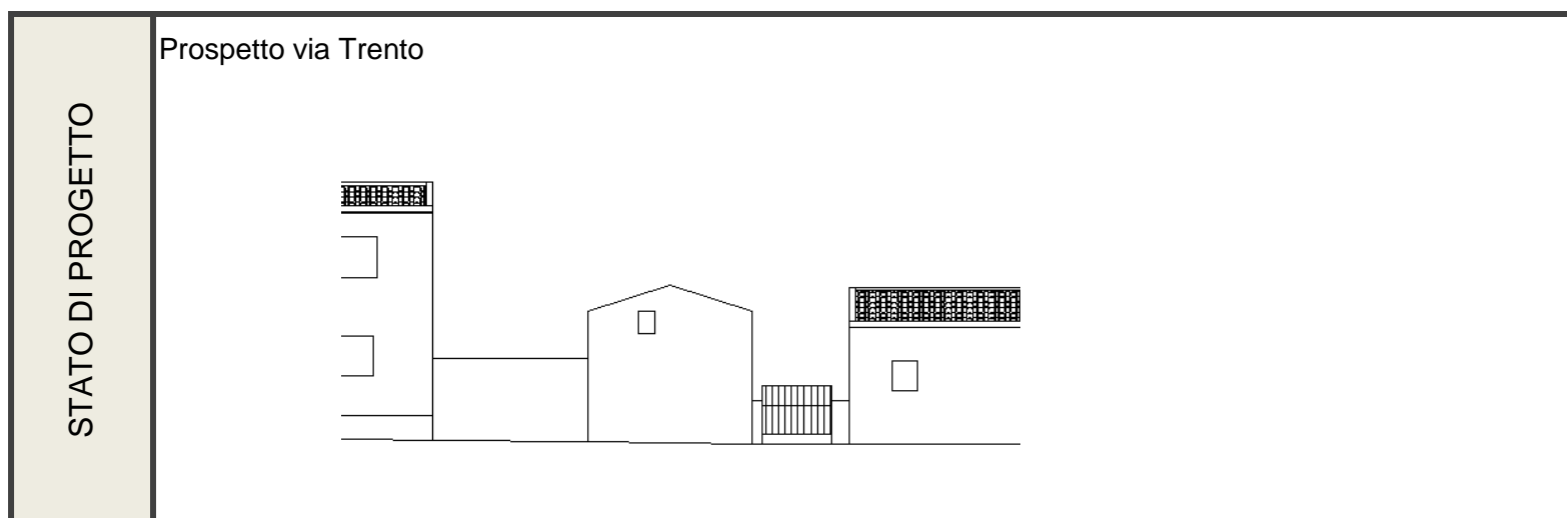
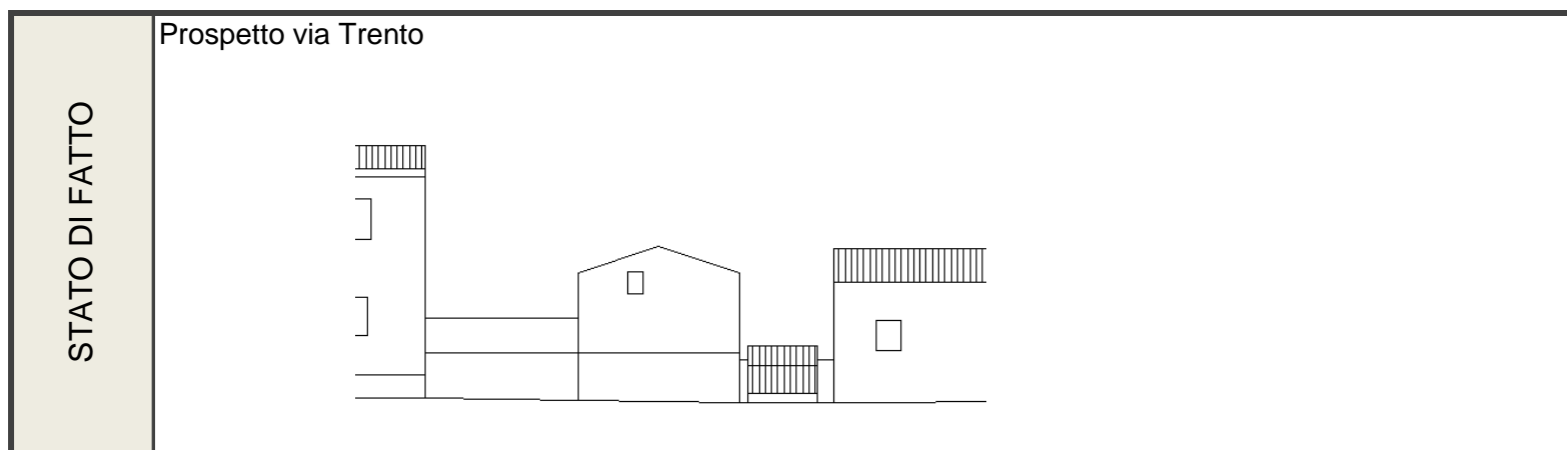


U.U. SU CATASTALE STORICO



SCHEDA U.U. 12.7

DESCRIZIONE DELLO STATO ATTUALE



CONSERVAZIONE DEI VALORI STORICO CULTURALI E PAESAGGISTICI	Riconoscibilità di elementi originali e/o tradizionali	<table border="1"> <tr><td>Tipo edilizio</td><td>X</td></tr> <tr><td>Infissi in legno</td><td>X</td></tr> <tr><td>Finiture</td><td>X</td></tr> <tr><td>Balconi,mensole e ringhiere</td><td></td></tr> <tr><td>Manto di copertura</td><td>X</td></tr> <tr><td>Decorì</td><td>X</td></tr> <tr><td>Architravi</td><td>X</td></tr> <tr><td>Portale</td><td></td></tr> <tr><td>altro</td><td></td></tr> </table>	Tipo edilizio	X	Infissi in legno	X	Finiture	X	Balconi,mensole e ringhiere		Manto di copertura	X	Decorì	X	Architravi	X	Portale		altro		PLANIMETRIA DI PROGETTO	
	Tipo edilizio	X																				
Infissi in legno	X																					
Finiture	X																					
Balconi,mensole e ringhiere																						
Manto di copertura	X																					
Decorì	X																					
Architravi	X																					
Portale																						
altro																						
Alterazione di elementi originali e/o tipologici																						

INDIRIZZI DI PROGETTO / PRESCRIZIONI

CLASSIFICAZIONE DELL'ESISTENTE	
vol 1	A2 - edifici che hanno limitate e reversibili modificazioni su alcuni elementi di fabbrica
vol 2	C2 - nuovo tipologicamente incompatibile
vol 3	C1 - nuovo tipologicamente compatibile
tettoia	D1 - nuovo tipologicamente incompatibile - demolizioni

INTERVENTI AMMISSIBILI	
vol 1	A2 - manutenzione ordinaria e straordinaria , restauro conservativo e sostituzione degli elementi incongrui con il contesto storico, in coerenza con l'abaco degli elementi costruttivi e prevedendo l'uso di materiale e tecniche edilizie della tradizione _ CONSERVAZIONE
vol 2	C1 - interventi di ristrutturazione edilizia, eliminazione degli interventi incongrui con il contesto, demolizioni e ricostruzioni con variazioni di volume o nuove edificazioni, con misure e regole atte ad assicurare sia la conservazione degli elementi identitari eventualmente leggibili o superstiti, nel mantenimento dell'assetto esistente _INTERV. SULL'EDIFICATO RECENTE
vol 3	C2 - interventi di ristrutturazione edilizia, eliminazione dei interventi incongrui con il contesto ,demolizioni e ricostruzioni con variazioni di volume o nuove edificazioni, con misure e regole atte ad assicurare sia la conservazione degli elementi identitari eventualmente leggibili o superstiti, nel ripristino dell'assetto storico generale _INTERV. SULL'EDIFICATO RECENTE
vol 4	E1 - nuova costruzione

Prescrizioni : demolire tettoia per liberare il volume storico all'interno del lotto , la volumetria persa sarà recuperata sul fondo del lotto, adiacente al volume 3

DATI URBANISTICI DI PROGETTO						
	vol 1	vol 2	vol 3	vol 4	vol 5	TOT
Superficie del lotto :						237,5mq
Superficie coperta :	17,60mq	20,00mq	17,50mq	14,60mq		69,7mq
Superficie libera :						167,8mq
Volume edificato :	52,80mc	50,00mc	43,75mc	43,80mc		190,35mc
Altezza :	3m	2,5m	2,5m	3m		
Indice Fondiario :						0,80mc/mq

SCHEDA U.U. 12.8

INFO GENERALI	Periodo storico :	primo impianto antecedente il 1940
	Tipo edilizio :	casa a corte retrostante_ tricellula su filo strada conraddoppio in altezza e sviluppo in larghezza per parziale giustapposizione, ulteriori sviluppi di cellule abitative e annessi rustici su perimetro del lotto, accesso diretto dalla strada
	Accesso al lotto :	doppio accesso a filo strada su percorso di impianto tramite portale e cancello
	Recinzione :	muro intonacato
	Destinazione d'uso degli spazi aperti :	cortile

CARATTERISTICHE DELLE UNITA' URBANISTICHE

INDIVIDUAZIONE FOTOGRAFICA



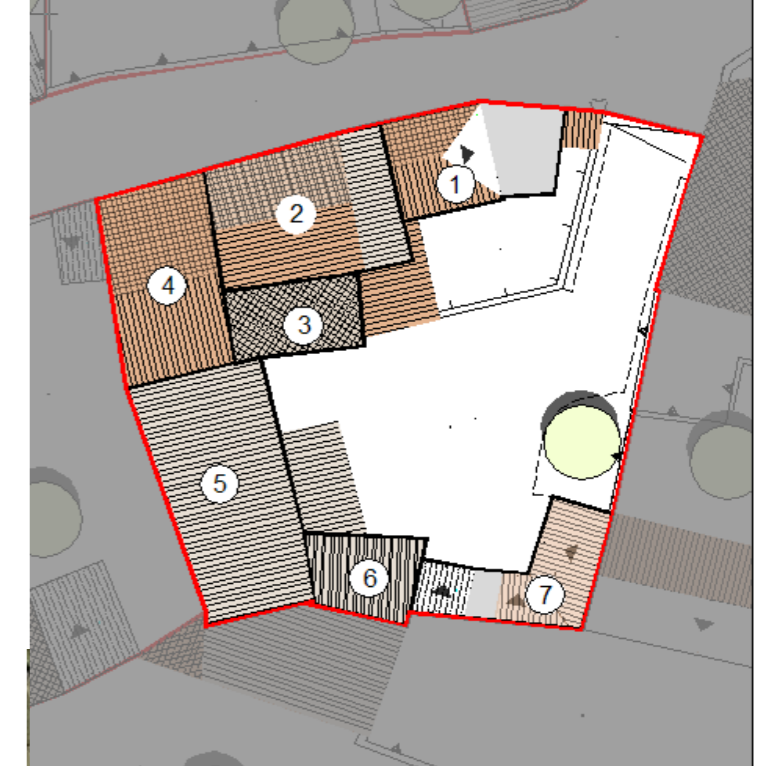
vol.1 vol.2 vol.3 vol.4 vol.5 vol.6 vol.7

DATI URBANISTICI	Superficie del lotto :								496,80mq
	Superficie coperta :	33,70mq	51,00mq	19,50mq	48,80mq	63,30mq	17,30mq	27,70mq	TOTALE 261,30mq
	Superficie libera :								235,50mq
	Volume edificato :	144,91mc	448,80mc	58,50mc	361,12mc	411,45mc	112,45mc	69,25mc	TOTALE 1606,48mc
	Altezza :	4,3m	8,8m	3m	7,4m	6,5m	6,5m	2,5m	
	Indice Fondiario :								3,23mc/mq
Larghezza fronte strada :								35,8 mt.	

LOCALIZZAZIONE

Indirizzo :	Via Trento n°7,7a
Dati catasta	Foglio 29A, mappali 620,783, 782,461,461+,3030,3030+, 6188

U.U. volumi elementari e caratt.coperture



U.U. SU ORTOFOTO



U.U. SU CATASTALE STORICO



CARATTERISTICHE DELLE UNITA' URBANISTICHE

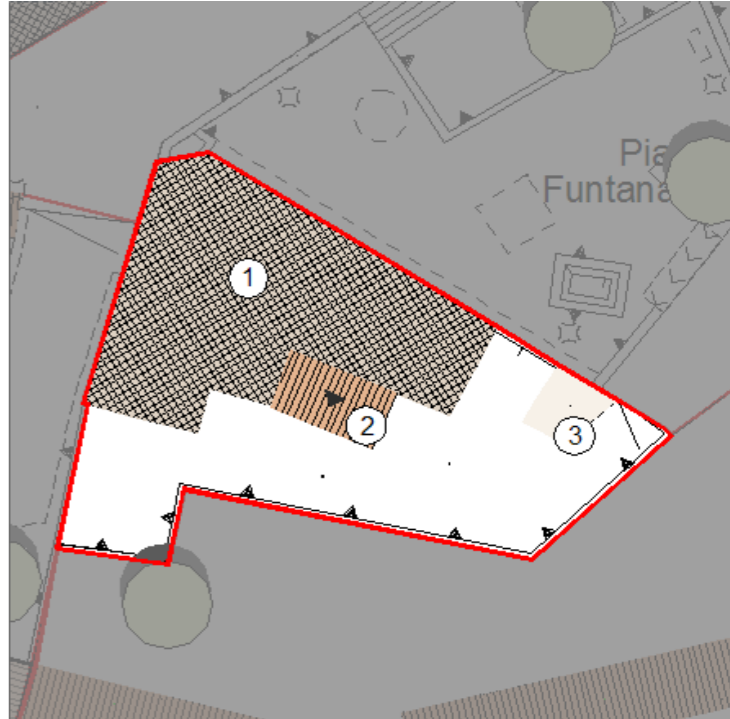

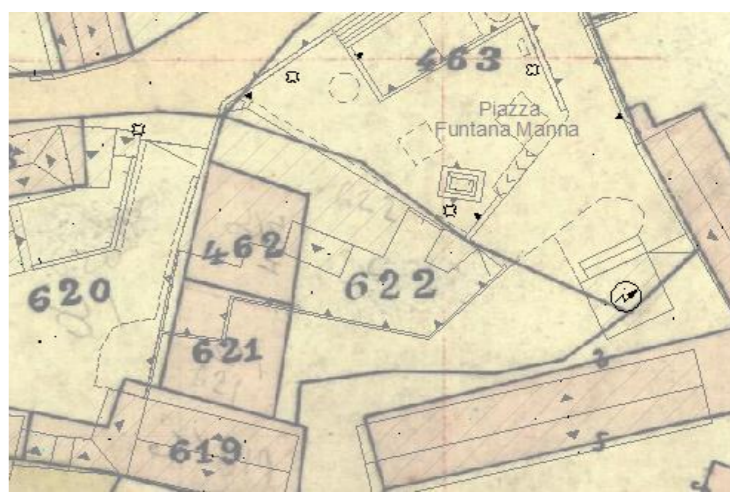
SCHEDA U.U. 12.9

INFO GENERALI	Periodo storico :	
	Tipo edilizio :	casa a corte retrostante e laterale_ tricellula ortogonale alla strada con annessi rustici affiancati al volume principale
	Accesso al lotto :	tramite piazza
	Recinzione :	muro in mattoni di terra cruda intonacato
	Destinazione d'uso degli spazi aperti :	cortile



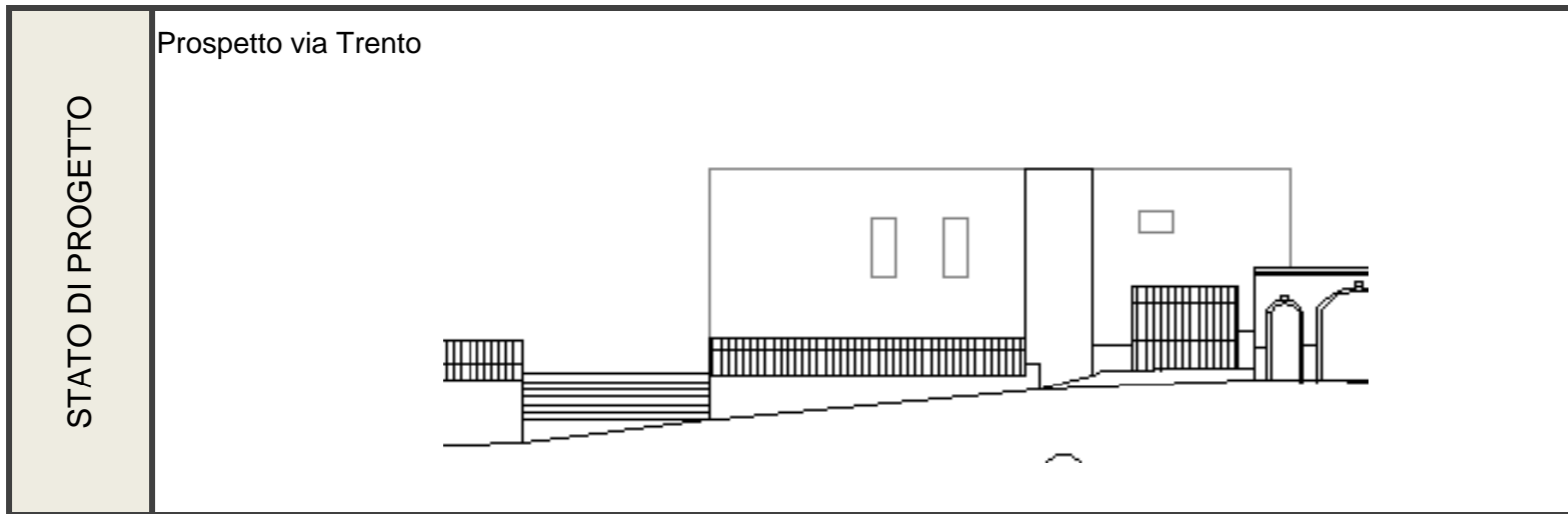
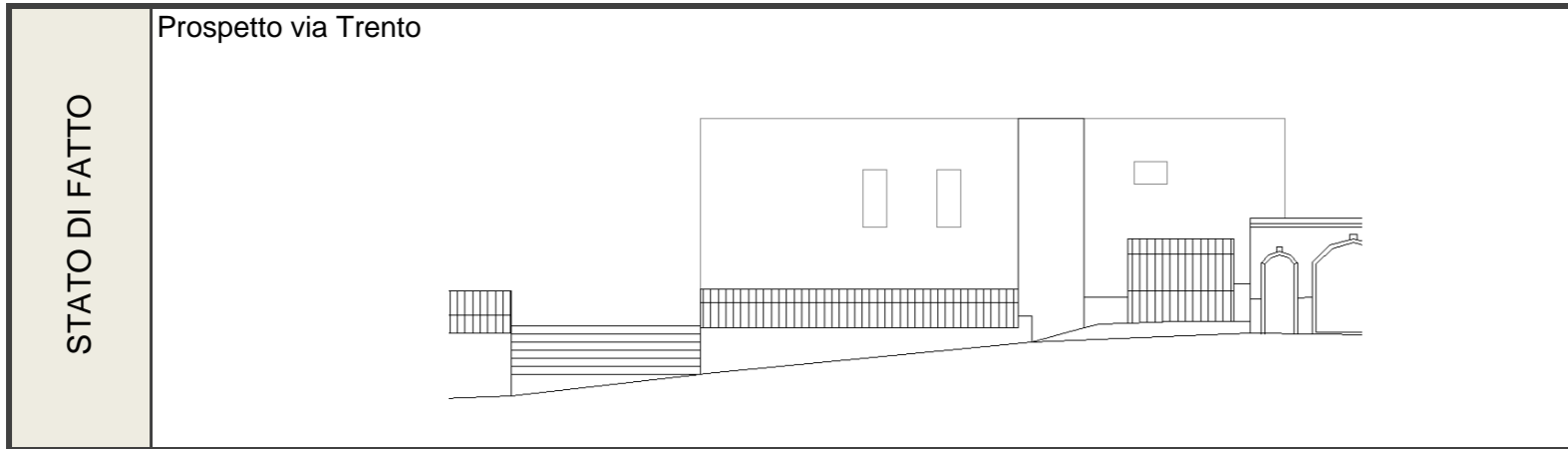
vol.1 vol.2 vol.3 vol.4 vol.5 vol.6 vol.7

DATI URBANISTICI	Superficie del lotto :				214,24mq
	Superficie coperta :	96,20mq	10,00mq	5,70mq	TOTALE 111,90mq
	Superficie libera :				102,34mq
	Volume edificato :	432,90mc	30,00mc	17,10mc	TOTALE 480,00mc
	Altezza :	4,5m	3m	3m	
	Indice Fondiario :				2,24mc/mq
	Larghezza fronte strada :				5,7 mt.

LOCALIZZAZIONE	Indirizzo :	Via Trento , Piazza Trento n°5
	Dati catastali :	Foglio 29A, mappali 621,621+, 462,462+, 622
	U.U. volumi elementari e caratt.coperture	
U.U. SU ORTOFOTO		
U.U. SU CATASTALE STORICO		

SCHEDA U.U. 12.9

DESCRIZIONE DELLO STATO ATTUALE



CONSERVAZIONE DEI VALORI STORICO CULTURALI E PAESAGGISTICI	Riconoscibilità di elementi originali e/o tradizionali	Tipo edilizio x Infissi in legno Murature Finiture Balconi,mensole e ringhiere Manto di copertura Decor Architravi Portale altro	PLANIMETRIA DI PROGETTO	
	Alterazione di elementi originali e/o tipologici	si segnala la presenza di elementi non coerenti con il contesto storico quali la copertura di tipo piano		

INDIRIZZI DI PROGETTO / PRESCRIZIONI

CLASSIFICAZIONE DELL'ESISTENTE	
vol 1	C1 - nuovo tipologicamente compatibile
vol 2	C1 - nuovo tipologicamente compatibile
vol 3	C1 - nuovo tipologicamente compatibile

INTERVENTI AMMISSIBILI	
vol 1	C1 - interventi di ristrutturazione edilizia, eliminazione degli interventi incongrui con il contesto, demolizioni e ricostruzioni con variazioni di volume o nuove edificazioni, con misure e regole atte ad assicurare sia la conservazione degli elementi identitari eventualmente leggibili o superstiti, nel mantenimento dell'assetto esistente _INTERV. SULL'EDIFICATO RECENTE
vol 2	
vol 3	

DATI URBANISTICI DI PROGETTO						
	vol 1	vol 2	vol 3	vol 4	vol 5	TOT
Superficie del lotto :						214,24mq
Superficie coperta :	96,20mq	10,00mq	5,70mq			111,9mq
Superficie libera :						102,34mq
Volume edificato :	432,90mc	30,00mc	17,10mc			480,00mc
Altezza :	4,5m	3m	3m			
Indice Fondiario :						2,24mc/mq

SCHEDA U.U. 12.10

INFO GENERALI	Periodo storico :	di interesse storico
	Tipo edilizio :	casa a corte _quadricellula con sviluppo in larghezza e annessi rustici disposti sul perimetro della corte
	Accesso al lotto :	a filo strada su viottolo
	Recinzione :	muro in mattoni di terra cruda
	Destinazione d'uso degli spazi aperti :	cortile , giardino

CARATTERISTICHE DELLE UNITA' URBANISTICHE

INDIVIDUAZIONE FOTOGRAFICA



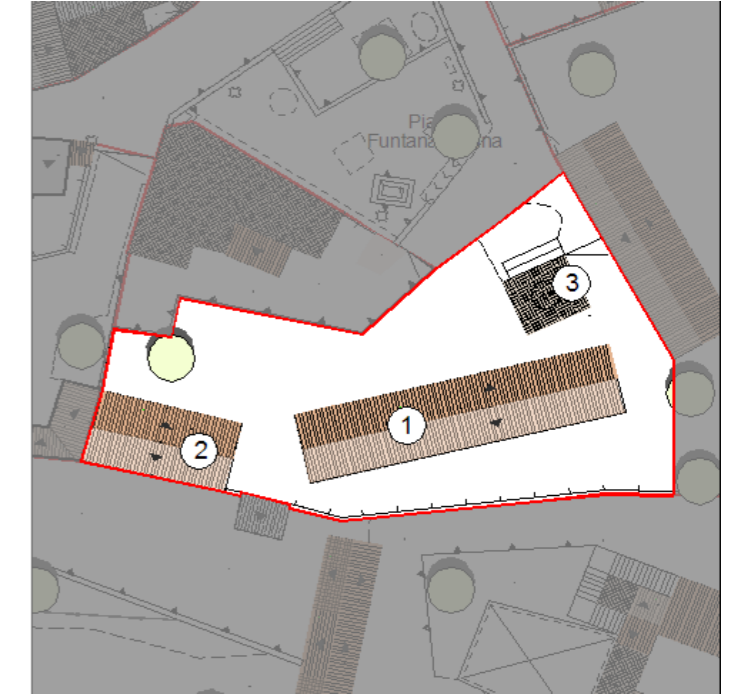
vol.1 vol.2 vol.3 vol.4 vol.5 vol.6 vol.7

DATI URBANISTICI	Superficie del lotto :				659,80mq
	Superficie coperta :	122,20mq	56,50mq	21,20mq	TOTALE 199,90mq
	Superficie libera :				459,90mq
	Volume edificato :	427,70mc	169,50mc	63,60mc	TOTALE 660,80mc
	Altezza :	3,5m	3m	3m	
	Indice Fondiario :				1,00mc/mq
Larghezza fronte strada :				11,75 mt.	

LOCALIZZAZIONE

Indirizzo :	Vico Trento n° 1
Dati catastali :	Foglio 29A, mappali 463,463, 3604, 3604+

U.U. volumi elementari e caratt.coperture



U.U. SU ORTOFOTO



U.U. SU CATASTALE STORICO

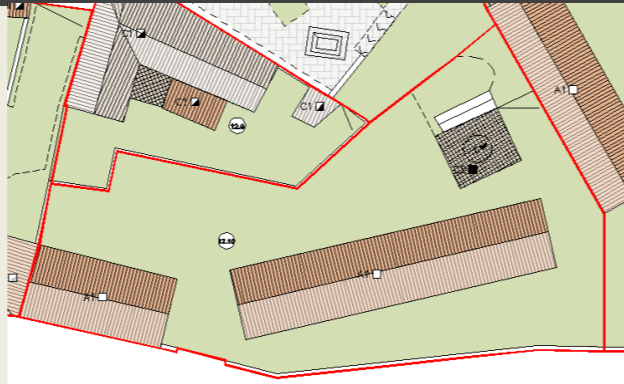


SCHEMA U.U. 12.10

DESCRIZIONE DELLO STATO ATTUALE

STATO DI FATTO	
----------------	--

STATO DI PROGETTO	
-------------------	--

CONSERVAZIONE DEI VALORI STORICO CULTURALI E PAESAGGISTICI	Riconoscibilità di elementi originali e/o tradizionali	<table border="1"> <tr><td>Tipo edilizio</td><td>x</td></tr> <tr><td>Infissi in legno</td><td></td></tr> <tr><td>Murature</td><td>x</td></tr> <tr><td>Finiture</td><td>x</td></tr> <tr><td>Balconi,mensole e ringhiere</td><td></td></tr> <tr><td>Manto di copertura</td><td>x</td></tr> <tr><td>Decorati</td><td>x</td></tr> <tr><td>Architravi</td><td></td></tr> <tr><td>Portale</td><td></td></tr> <tr><td>altro</td><td></td></tr> </table>	Tipo edilizio	x	Infissi in legno		Murature	x	Finiture	x	Balconi,mensole e ringhiere		Manto di copertura	x	Decorati	x	Architravi		Portale		altro		PLANIMETRIA DI PROGETTO	
	Tipo edilizio	x																						
Infissi in legno																								
Murature	x																							
Finiture	x																							
Balconi,mensole e ringhiere																								
Manto di copertura	x																							
Decorati	x																							
Architravi																								
Portale																								
altro																								
Alterazione di elementi originali e/o tipologici																								

INDIRIZZI DI PROGETTO / PRESCRIZIONI

CLASSIFICAZIONE DELL'ESISTENTE	
vol 1	A1 - edifici che hanno conservato la propria consistenza materiale e formale
vol 2	A1 - edifici che hanno conservato la propria consistenza materiale e formale
vol 3	C2 - nuovo tipologicamente incompatibile

INTERVENTI AMMISSIBILI	
vol 1	A1 - manutenzione ordinaria e straordinaria e restauro conservativo _ CONSERVAZIONE
vol 2	A1 - manutenzione ordinaria e straordinaria e restauro conservativo _ CONSERVAZIONE
vol 3	C2 - interventi di ristrutturazione edilizia, eliminazione degli interventi incongrui con il contesto ,demolizioni e ricostruzioni con variazioni di volume o nuove edificazioni, con misure e regole atte ad assicurare sia la conservazione degli elementi identitari eventualmente leggibili o superstiti, nel ripristino dell'assetto storico generale_INTERV. SULL'EDIFICATO RECENTE
	Prescrizioni : verificare l'opportunità di ricollocare in altra posizione la cabina ENEL al fine di liberare la facciata degli edifici di rilevanza storica

DATI URBANISTICI DI PROGETTO						
	vol 1	vol 2	vol 3	vol 4	vol 5	TOT
Superficie del lotto :						659,8mq
Superficie coperta :	122,20mq	56,50mq	21,20mq			199,9mq
Superficie libera :						459,9mq
Volume edificato :	427,70mc	169,50mc	63,60mc			660,80mc
Altezza :	3,5m	3m	3m			
Indice Fondiario :						1,00mc/mq

SCHEDA U.U. 12.11

INFO GENERALI	Periodo storico :	primo impianto antecedente il 1940
	Tipo edilizio :	casa a corte retrostante e laterale _ quadricellula su filo strada con raddoppio in altezza , accesso tramite corte
	Accesso al lotto :	a filo strada su vicolo
	Recinzione :	muro in mattoni di terra cruda intonacato
	Destinazione d'uso degli spazi aperti :	giardino, orto

CARATTERISTICHE DELLE UNITA' URBANISTICHE

INDIVIDUAZIONE FOTOGRAFICA



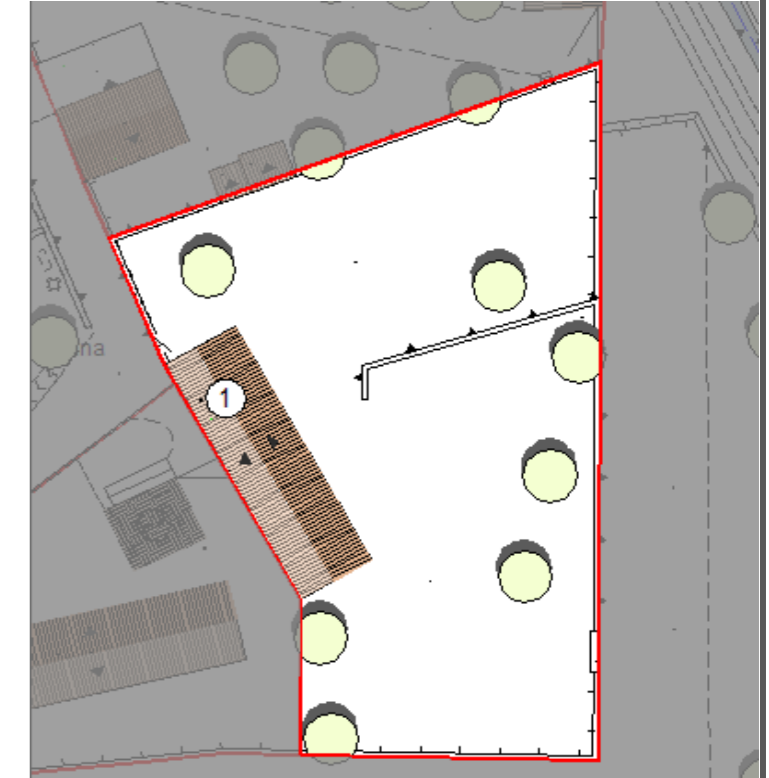
vol.1 vol.2 vol.3 vol.4 vol.5 vol.6 vol.7

DATI URBANISTICI	Superficie del lotto :	956,40mq
	Superficie coperta :	89,20mq TOTALE 89,20mq
	Superficie libera :	867,20mq
	Volume edificato :	267,60mc TOTALE 267,60mc
	Altezza :	3m
	Indice Fondiario :	0,28mc/mq
Larghezza fronte strada :	10,1	

LOCALIZZAZIONE

Indirizzo :	Vico Trento n° 3
Dati catastali :	Foglio 29A, mappali 3605, 3605+

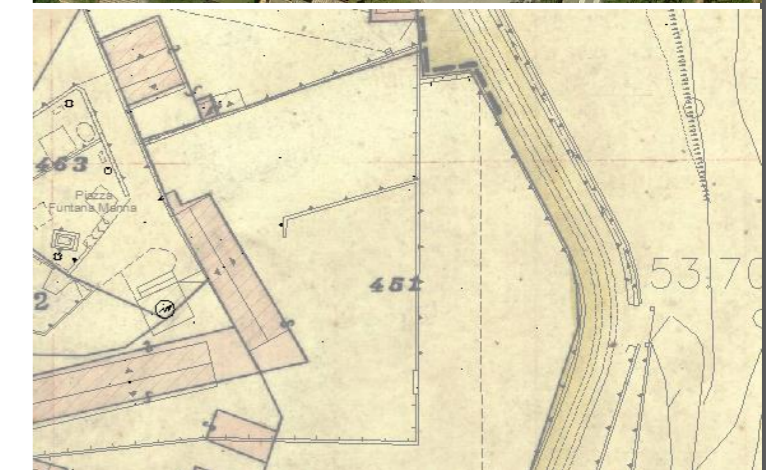
U.U. volumi elementari e caratt.coperture



U.U. SU ORTOFOTO



U.U. SU CATASTALE STORICO

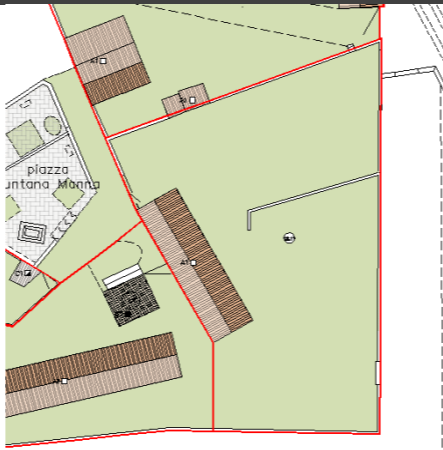


SCHEDA U.U. 12.11

DESCRIZIONE DELLO STATO ATTUALE

STATO DI FATTO	
----------------	--

STATO DI PROGETTO	
-------------------	--

CONSERVAZIONE DEI VALORI STORICO CULTURALI E PAESAGGISTICI	Riconoscibilità di elementi originali e/o tradizionali	<table border="1"> <tr><td>Tipo edilizio</td><td style="text-align: center;">x</td></tr> <tr><td>Infissi in legno</td><td style="text-align: center;">x</td></tr> <tr><td>Murature</td><td style="text-align: center;">x</td></tr> <tr><td>Finiture</td><td></td></tr> <tr><td>Balconi,mensole e ringhiere</td><td></td></tr> <tr><td>Manto di copertura</td><td style="text-align: center;">x</td></tr> <tr><td>Decor</td><td></td></tr> <tr><td>Architravi</td><td></td></tr> <tr><td>Portale</td><td></td></tr> <tr><td> </td><td></td></tr> <tr><td> </td><td></td></tr> <tr><td> </td><td></td></tr> <tr><td>altro</td><td></td></tr> </table>	Tipo edilizio	x	Infissi in legno	x	Murature	x	Finiture		Balconi,mensole e ringhiere		Manto di copertura	x	Decor		Architravi		Portale								altro		PLANIMETRIA DI PROGETTO	
	Tipo edilizio	x																												
Infissi in legno	x																													
Murature	x																													
Finiture																														
Balconi,mensole e ringhiere																														
Manto di copertura	x																													
Decor																														
Architravi																														
Portale																														
altro																														
Alterazione di elementi originali e/o tipologici	si segnala la presenza di elementi non coerenti con il contesto storico quali la finitura del muro di recinzione e/o contenimento in intonaco rustico																													

INDIRIZZI DI PROGETTO / PRESCRIZIONI

CLASSIFICAZIONE DELL'ESISTENTE	
vol 1	A1 - edifici che hanno conservato la propria consistenza materiale e formale

INTERVENTI AMMISSIBILI	
vol 1	A1 - manutenzione ordinaria e straordinaria e restauro conservativo _ CONSERVAZIONE

DATI URBANISTICI DI PROGETTO						
	vol 1	vol 2	vol 3	vol 4	vol 5	TOT
Superficie del lotto :						956,4mq
Superficie coperta :	89,20mq					89,2mq
Superficie libera :						867,2mq
Volume edificato :	267,60mc					267,60mc
Altezza :	3m					
Indice Fondiario :						0,28mc/mq

SCHEDA U.U. 12.12

INFO GENERALI	Periodo storico :	primo impianto antecedente il 1940
	Tipo edilizio :	casa a corte antistante_ quadricellula su fondo lotto con parziale raddoppio in altezza e annessi rustici disposti su perimetro della corte
	Accesso al lotto :	doppio accesso, a filo strada su percorso privato e da stradello
	Recinzione :	muro in mattoni di terra cruda intonacato
	Destinazione d'uso degli spazi aperti :	giardino, orto



DATI URBANISTICI	Superficie del lotto :						1312,70mq
	Superficie coperta :	34,40mq	17,00mq	19,20mq	141,80mq	58,70mq	TOTALE 271,10mq
	Superficie libera :						1041,60mq
	Volume edificato :	137,60mc	110,50mc	124,80mc	496,30mc	205,45mc	TOTALE 1074,65mc
	Altezza :	4m	6,5m	6,5m	3,5m	3,5m	
	Indice Fondiario :						0,82mc/mq
Larghezza fronte strada :						50,8 mt.	

LOCALIZZAZIONE

Indirizzo :	Via Indipendenza n°1
Dati catastali :	Foglio 29A, mappali 2600, 2600+,

U.U. volumi elementari e caratt. coperture

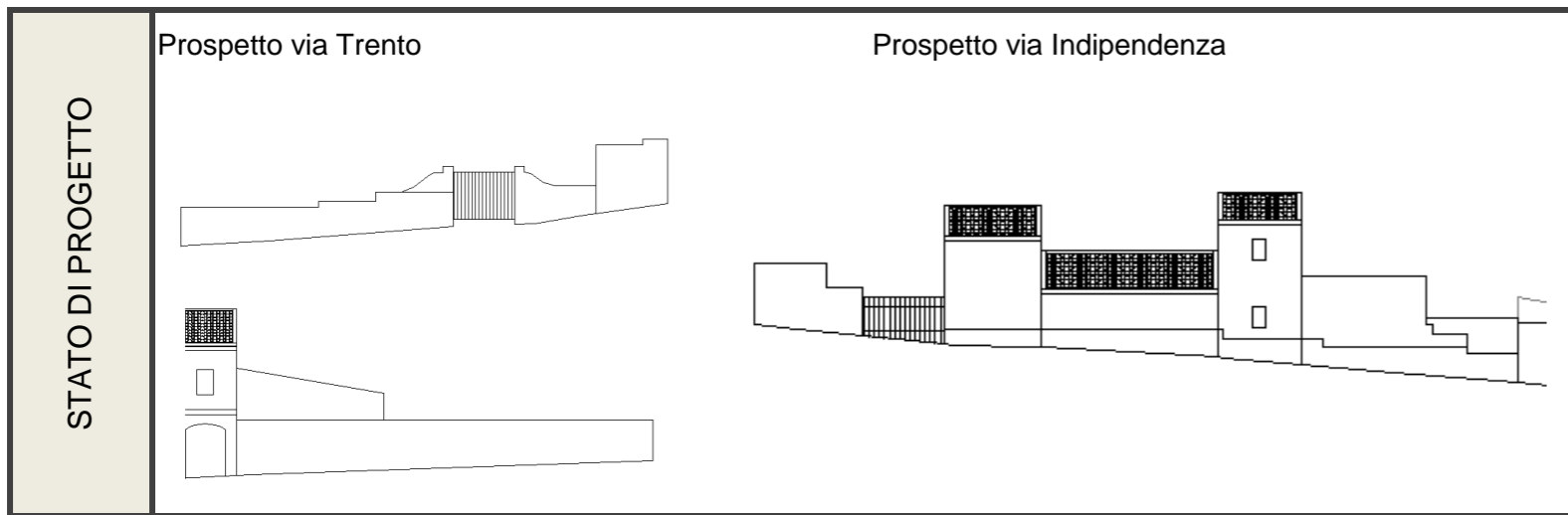
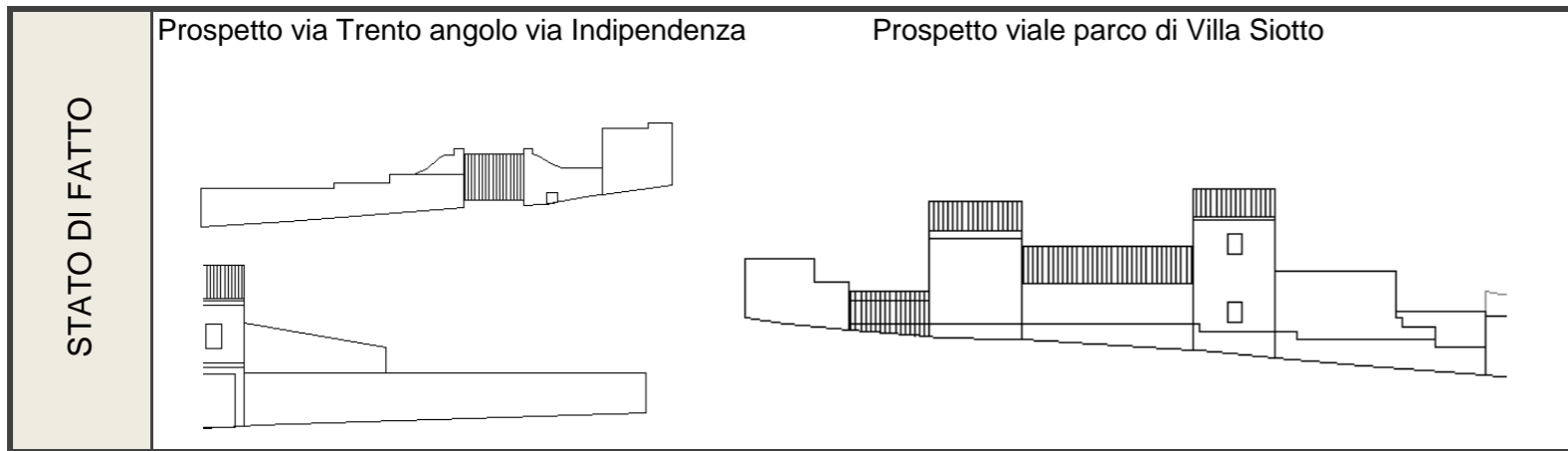
U.U. SU ORTOFOTO

U.U. SU CATASTALE STORICO

CARATTERISTICHE DELLE UNITA' URBANISTICHE

SCHEDA U.U. 12.12

DESCRIZIONE DELLO STATO ATTUALE



CONSERVAZIONE DEI VALORI STORICO CULTURALI E PAESAGGISTICI	Riconoscibilità di elementi originali e/o tradizionali	<table border="1"> <tr><td>Tipo edilizio</td><td style="text-align: center;">x</td></tr> <tr><td>Infissi in legno</td><td style="text-align: center;">x</td></tr> <tr><td>Murature</td><td style="text-align: center;">x</td></tr> <tr><td>Finiture</td><td style="text-align: center;">x</td></tr> <tr><td>Balconi,mensole e ringhiere</td><td></td></tr> <tr><td>Manto di copertura</td><td style="text-align: center;">x</td></tr> <tr><td>Decor</td><td></td></tr> <tr><td>Architravi</td><td></td></tr> <tr><td>Portale</td><td></td></tr> <tr><td></td><td></td></tr> <tr><td>altro</td><td></td></tr> </table>	Tipo edilizio	x	Infissi in legno	x	Murature	x	Finiture	x	Balconi,mensole e ringhiere		Manto di copertura	x	Decor		Architravi		Portale				altro		PLANIMETRIA DI PROGETTO	
	Tipo edilizio	x																								
Infissi in legno	x																									
Murature	x																									
Finiture	x																									
Balconi,mensole e ringhiere																										
Manto di copertura	x																									
Decor																										
Architravi																										
Portale																										
altro																										
Alterazione di elementi originali e/o tipologici	si segnala la presenza di elementi non coerenti con il contesto storico quali la finitura del muro di recinzione e/o contenimento in intonaco rustico																									

INDIRIZZI DI PROGETTO / PRESCRIZIONI

CLASSIFICAZIONE DELL'ESISTENTE	
vol 1	A1 - edifici che hanno conservato la propria consistenza materiale e formale
vol 2	A1 - edifici che hanno conservato la propria consistenza materiale e formale
vol 3	A1 - edifici che hanno conservato la propria consistenza materiale e formale
vol 4	A1 - edifici che hanno conservato la propria consistenza materiale e formale
vol 5	A1 - edifici che hanno conservato la propria consistenza materiale e formale

INTERVENTI AMMISSIBILI	
vol 1	A1 - manutenzione ordinaria e straordinaria e restauro conservativo _ CONSERVAZIONE
vol 2	A1 - manutenzione ordinaria e straordinaria e restauro conservativo _ CONSERVAZIONE
vol 3	A1 - manutenzione ordinaria e straordinaria e restauro conservativo _ CONSERVAZIONE
vol 4	A1 - manutenzione ordinaria e straordinaria e restauro conservativo _ CONSERVAZIONE
vol 5	A1 - manutenzione ordinaria e straordinaria e restauro conservativo _ CONSERVAZIONE

DATI URBANISTICI DI PROGETTO						
	vol 1	vol 2	vol 3	vol 4	vol 5	TOT
Superficie del lotto :						1312,7mq
Superficie coperta :	34,40mq	17,00mq	19,20mq	141,80mq	58,70mq	271,1mq
Superficie libera :						1041,6mq
Volume edificato :	137,60mc	110,50mc	124,80mc	496,30mc	205,45mc	1074,65mc
Altezza :	4m	6,5m	6,5m	3,5m	3,5m	
Indice Fondiario :						0,82mc/mq

SCHEDA U.U. 12.13

INFO GENERALI	Periodo storico :	primo impianto antecedente il 1940
	Tipo edilizio :	casa a corte retrostante_ bicellula su filo strada con raddoppio in altezza, sviluppo in larghezza e annessi rustici su fondo lotto, accesso diretto dalla strada
	Accesso al lotto :	a filo strada su percorso di impianto tramite sottopassaggio
	Recinzione :	il perimetro è chiuso dai volumi adiacenti
	Destinazione d'uso degli spazi aperti :	cortile

CARATTERISTICHE DELLE UNITA' URBANISTICHE

INDIVIDUAZIONE FOTOGRAFICA



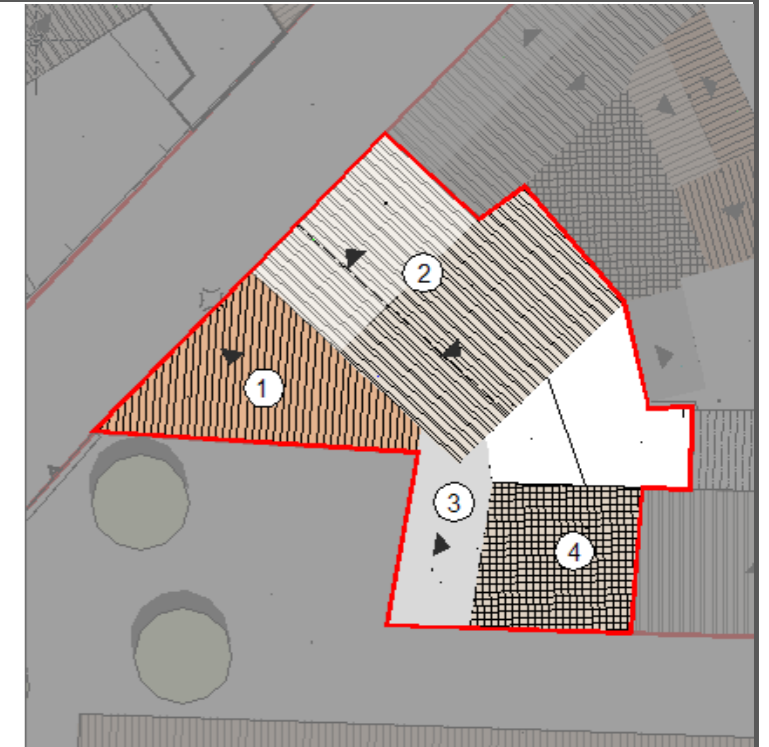
vol.1 vol.2 vol.3 vol.4 vol.5 vol.6 vol.7

DATI URBANISTICI	Superficie del lotto :					190,10mq
	Superficie coperta :	37,40mq	77,70mq	17,80mq	28,60mq	TOTALE 161,50mq
	Superficie libera :					28,60mq
	Volume edificato :	157,08mc	559,44mc	106,80mc	85,80mc	TOTALE 909,12mc
	Altezza :	4,2m	7,2m	6m	3m	
	Indice Fondiario :					4,78mc/mq
Larghezza fronte strada :					14,7 mt.	

LOCALIZZAZIONE

Indirizzo :	Via Indipendenza n°3
Dati catastali :	Foglio 29A, mappali 443,443+,441,441+, 445,445+, 444, 444+, 447,447+, x11+

U.U. volumi elementari e caratt. coperture



U.U. SU ORTOFOTO

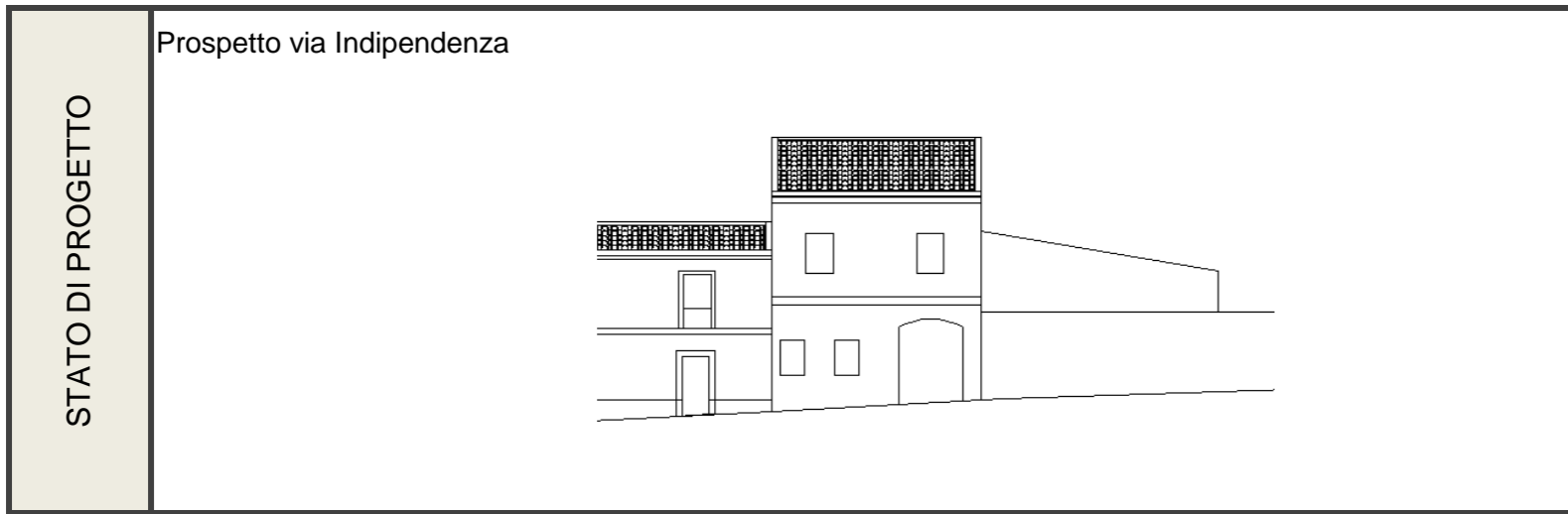
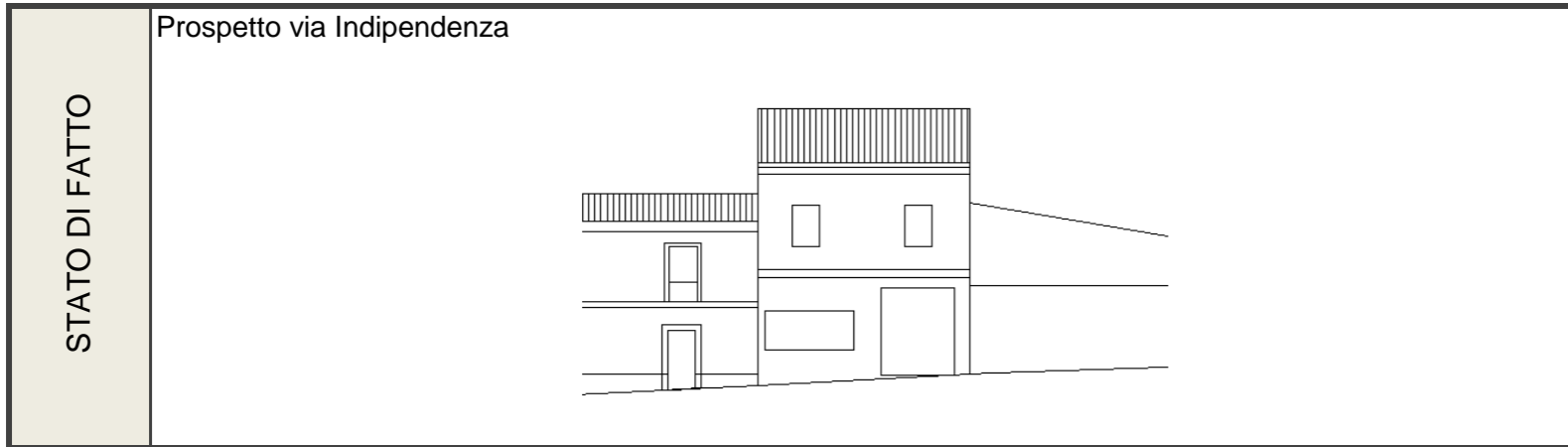


U.U. SU CATASTALE STORICO



SCHEDA U.U. 12.13

DESCRIZIONE DELLO STATO ATTUALE



CONSERVAZIONE DEI VALORI STORICO CULTURALI E PAESAGGISTICI	Riconoscibilità di elementi originali e/o tradizionali	Tipo edilizio	X	PLANIMETRIA DI PROGETTO	
		Infissi in legno	X		
		Murature	X		
		Finiture	X		
		Balconi,mensole e ringhiere			
		Manto di copertura	X		
		Decor			
		Architravi			
		Portale	X		
		altro			
Alterazione di elementi originali e/o tipologici	si segnala la presenza di elementi non coerenti con il contesto storico quali dimensioni e tipologia degli infissi e il rivestimento della facciata in pastrelle al piano terra				

INDIRIZZI DI PROGETTO / PRESCRIZIONI

CLASSIFICAZIONE DELL'ESISTENTE	
vol 1	C1 - nuovo tipologicamente compatibile
vol 2	C1 - nuovo tipologicamente compatibile
vol 3	C1 - nuovo tipologicamente compatibile
vol 4	C1 - nuovo tipologicamente compatibile

INTERVENTI AMMISSIBILI	
vol 1	C1 - interventi di ristrutturazione edilizia, eliminazione degli interventi incongrui con il contesto, demolizioni e ricostruzioni con variazioni di volume o nuove edificazioni, con misure e regole atte ad assicurare sia la conservazione degli elementi identitari eventualmente leggibili o superstiti, nel mantenimento dell'assetto esistente_INTERV. SULL'EDIFICATO RECENTE
vol 2	
vol 3	
vol 4	

DATI URBANISTICI DI PROGETTO						
	vol 1	vol 2	vol 3	vol 4	vol 5	TOT
Superficie del lotto :						190,1mq
Superficie coperta :	37,40mq	77,70mq	17,80mq	28,60mq		161,5mq
Superficie libera :						28,6mq
Volume edificato :	157,08mc	559,44mc	106,80mc	85,80mc		909,12mc
Altezza :	4,2m	7,2m	6m	3m		
Indice Fondiario :						4,78mc/mq

SCHEDA U.U. 12.14

INFO GENERALI	Periodo storico :	primo impianto antecedente il 1940
	Tipo edilizio :	casa a corte retrostante_ tricellula su filo strada con raddoppio in altezza e sviluppo in profondità per parziale giustapposizione
	Accesso al lotto :	a filo strada su percorso di impianto
	Recinzione :	muro in mattoni di terra cruda
	Destinazione d'uso degli spazi aperti :	cortile

INDIVIDUAZIONE FOTOGRAFICA



vol.1 vol.2 vol.3 vol.4 vol.5 vol.6 vol.7

DATI URBANISTICI	Superficie del lotto :							235,30mq
	Superficie coperta :	67,40mq	17,80mq	11,70mq	24,70mq	16,40mq	43,50mq	TOTALE 181,50mq
	Superficie libera :							53,80mq
	Volume edificato :	397,66mc	105,02mc	58,50mc	74,10mc			TOTALE 635,28mc
	Altezza :	5,9m	5,9m	5m	3m			
	Indice Fondiario :							2,70mc/mq
Larghezza fronte strada :							15,3 mt.	

LOCALIZZAZIONE

LOCALIZZAZIONE	Indirizzo :	Via Indipendenza n°1,10,11
	Dati catasta	Foglio 29A, mappali 445,445+, 444, 444+, 441,441+
	U.U. volumi elementari e caratt.coperture	
U.U. SU ORTOFOTO		
U.U. SU CATASTALE STORICO		

