

SCHEDA U.U. 1.1

INFO GENERALI	Periodo storico :	primo impianto antecedente al 1900
	Tipo edilizio :	casa a corte retrostante_bicellula su filo strada con sviluppo in altezza e con annessi rustici disposti sul perimetro della corte, accesso diretto alla corte dalla strada
	Accesso al lotto :	a filo strada su percorso di impianto , accesso all'abitazione dalla corte
	Recinzione :	muro in pietra con elevazione in blocchi di cls a vista
	Destinazione d'uso degli spazi aperti :	cortile

Indirizzo :	Via I Caboni n° 19
Dati catastali :	Foglio 29A, mappali 705, 3148, 3143

CARATTERISTICHE DELLE UNITA' URBANISTICHE

INDIVIDUAZIONE FOTOGRAFICA

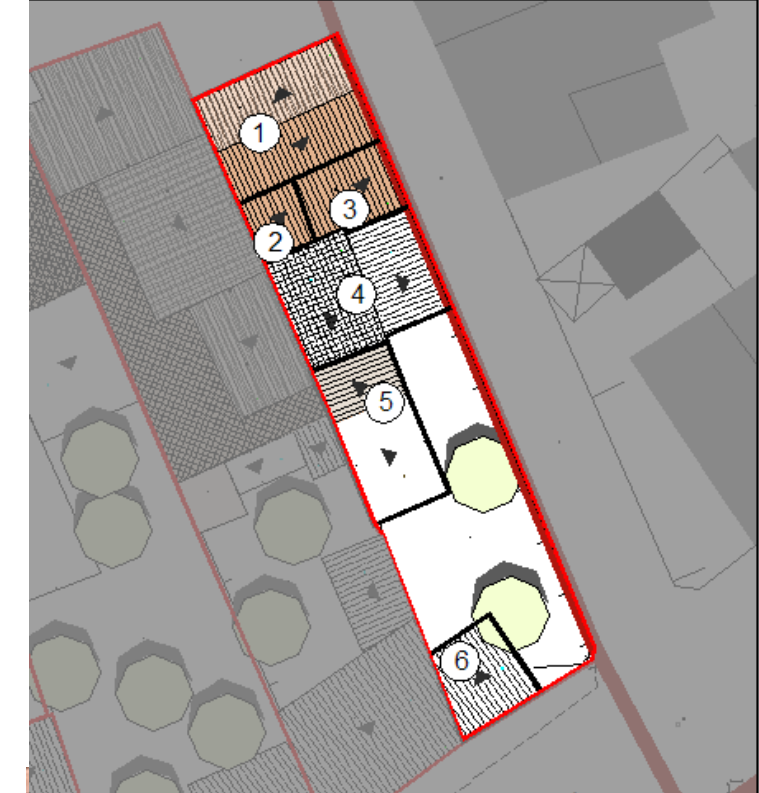


vol.1 vol.2 vol.3 vol.4 vol.5 vol.6 vol.7

DATI URBANISTICI	Superficie del lotto :							211,8mq
	Superficie coperta :	35,82mq	7,30mq	13,60mq	35,40mq	26,40mq	14,90mq	TOTALE 133,42mq
	Superficie libera :							78,38mq
	Volume edificato :	214,92mc	43,80mc	40,80mc	106,20mc	79,20mc	44,70mc	TOTALE 529,62mc
	Altezza :	6m	6m	3m	3m	3m	3m	
	Indice Fondiario :							2,50mc
Larghezza fronte strada :							44,1 mt.	

LOCALIZZAZIONE

U.U. volumi elementari e caratt.coperture



U.U. SU ORTOFOTO

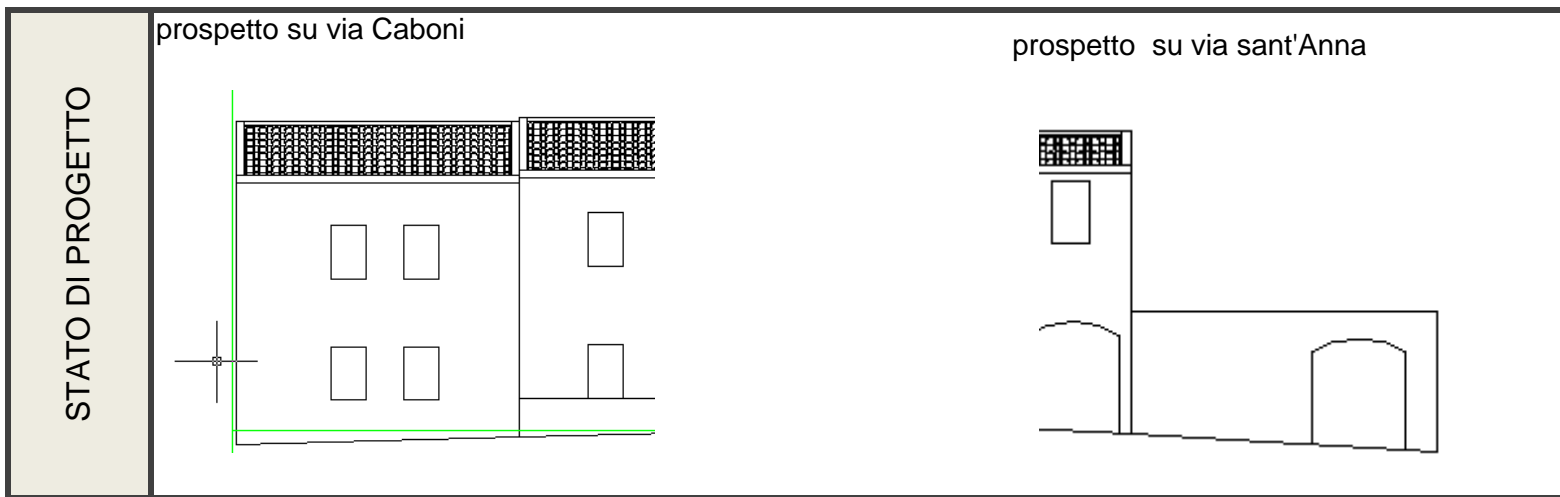
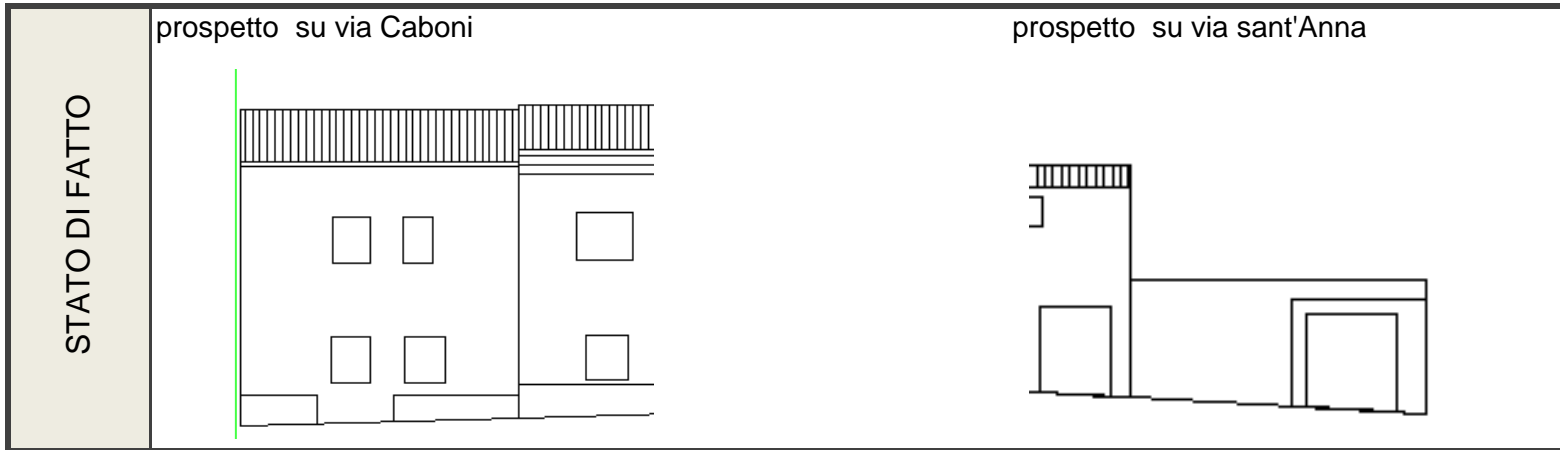


U.U. SU CATASTALE STORICO



SCHEDA U.U. 1.1

DESCRIZIONE DELLO STATO ATTUALE



CONSERVAZIONE DEI VALORI STORICO CULTURALI E PAESAGGISTICI	Riconoscibilità di elementi originali e/o tradizionali	<table border="1"> <tr><td>Tipo edilizio</td><td>X</td></tr> <tr><td>Infissi in legno</td><td>X</td></tr> <tr><td>Murature</td><td>X</td></tr> <tr><td>Finiture</td><td>X</td></tr> <tr><td>Balconi,mensole e ringhiere</td><td></td></tr> <tr><td>Manto di copertura</td><td></td></tr> <tr><td>Decorati</td><td>X</td></tr> <tr><td>Architravi</td><td></td></tr> <tr><td>Portale</td><td></td></tr> <tr><td>altro</td><td></td></tr> </table>	Tipo edilizio	X	Infissi in legno	X	Murature	X	Finiture	X	Balconi,mensole e ringhiere		Manto di copertura		Decorati	X	Architravi		Portale		altro		PLANIMETRIA DI PROGETTO	
	Tipo edilizio	X																						
Infissi in legno	X																							
Murature	X																							
Finiture	X																							
Balconi,mensole e ringhiere																								
Manto di copertura																								
Decorati	X																							
Architravi																								
Portale																								
altro																								
Alterazione di elementi originali e/o tipologici	sviluppo in elevazione della recinzione in blocchi di cls a vista, coperture delle tettoie in eternit																							

INDIRIZZI DI PROGETTO / PRESCRIZIONI

CLASSIFICAZIONE DELL'ESISTENTE	
vol 1 -2 -3	A2 - edifici che hanno limitate e reversibili modificazioni su alcuni elementi di fabbrica
vol 4a	C2 - nuovo tipologicamente incompatibile
vol 4b	D1 - nuovo tipologicamente incompatibile - demolizioni
vol 5a	A2 - edifici che hanno limitate e reversibili modificazioni su alcuni elementi di fabbrica
vol 5b	C1 - nuovo tipologicamente compatibile
vol 6	C2 - nuovo tipologicamente incompatibile

INTERVENTI AMMISSIBILI	
vol 1 -2 -3 - vol 5a	A2 - manutenzione ordinaria e straordinaria , restauro conservativo e sostituzione degli elementi incongrui con il contesto storico, in coerenza con l'abaco degli elementi costruttivi e prevedendo l'uso di materiale e tecniche edilizie della tradizione _ CONSERVAZIONE
vol 4a - 6	C2 - interventi di ristrutturazione edilizia, eliminazione deli interventni incongrui con il contesto ,demolizioni e ricostruzioni con variazioni di volume o nuove edificazioni, con misure e regole atte ad assicurare sia la conservazione degli elementi identitari eventualmente leggibili o superstiti, nel ripristino dell'assetto storico generale _INTERV. SULL'EDIFICATO RECENTE
vol 4b	D1 - demolizione
vol 5b	C1 - interventi di ristrutturazione edilizia, eliminazione degli interventi incongrui con il contesto, demolizioni e ricostruzioni con variazioni di volume o nuove edificazioni, con misure e regole atte ad assicurare sia la conservazione degli elementi identitari eventualmente leggibili o superstiti, nel mantenimento dell'assetto esistente _INTERV. SULL'EDIFICATO RECENTE

DATI URBANISTICI DI PROGETTO								
	vol 1	vol 2	vol 3	vol 4	vol 5	vol 6	vol 7	TOT
Superficie del lotto :								211,8mq
Superficie coperta :	35,82mq	7,30mq	13,60mq	19,00mq	26,40mq	14,90mq		117,02mq
Superficie libera :								94,78mq
Volume edificato :	214,92mc	43,80mc	40,80mc	57,00mc	79,20mc	44,70mc		480,42mc.+
Altezza :	6m	6m	3m	3m	3m	3m		
Indice Fondiario :								2,27mc/mq

SCHEDA U.U. 1.2

INFO GENERALI	Periodo storico :	primo impianto antecedente al 1900
	Tipo edilizio :	casa a corte centrale_bicellula su filo strada con sviluppo in altezza e in profondità per giustapposizione; annessi rustici disposti sul perimetro della corte, accesso diretto alla corte dalla strada
	Accesso al lotto :	doppio accesso a filo strada su percorso di impianto
	Recinzione :	muro in blocchi di cls
	Destinazione d'uso degli spazi aperti :	cortile

CARATTERISTICHE DELLE UNITA' URBANISTICHE

INDIVIDUAZIONE FOTOGRAFICA



vol.1 vol.2 vol.3 vol.4 vol.5 vol.6 vol.7

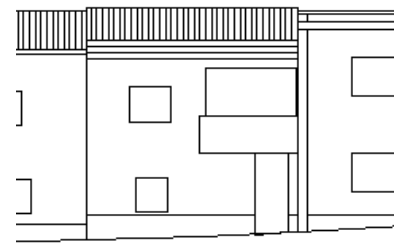
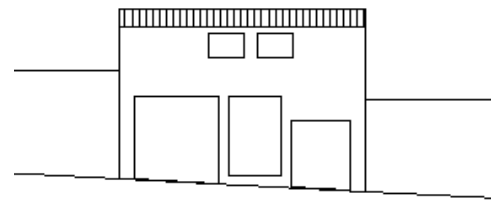
DATI URBANISTICI	Superficie del lotto :							265,15mq
	Superficie coperta :	41,10mq	36,80mq	21,00mq	44,50mq	43,70mq	27,70mq	TOTALE 214,8mq
	Superficie libera :							50,35mq
	Volume edificato :	246,60mc	220,80mc	126,00mc	133,50mc	218,50mc	74,79mc	TOTALE 1020,19mc
	Altezza :	6m	6m	6m	3m	5m	2,7m	
	Indice Fondiario :							3,85mc
Larghezza fronte strada :							20,8 mt.	

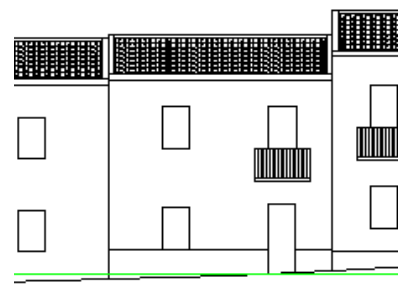
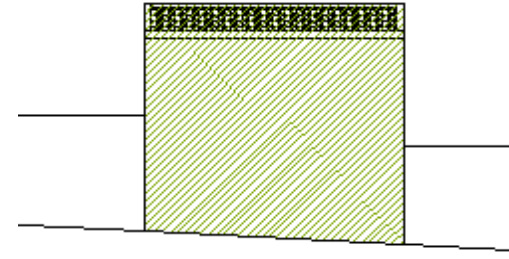
LOCALIZZAZIONE

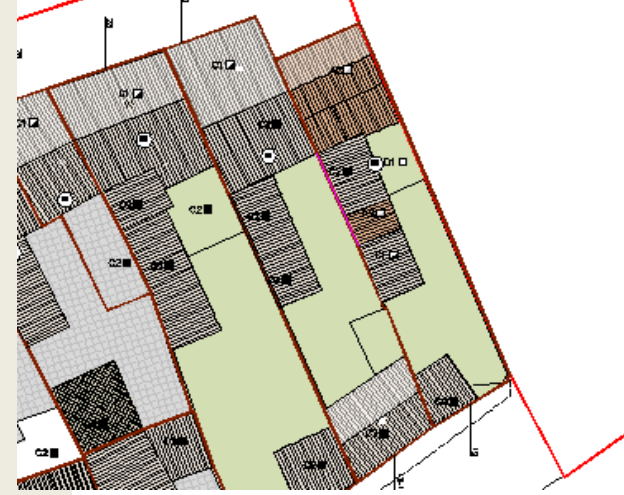
Indirizzo :	Via Trieste n°9
Dati catastali :	Foglio 29A, mappali 2496, 2496+
U.U. volumi elementari e caratt.coperture	
U.U. SU ORTOFOTO	
U.U. SU CATASTALE STORICO	

SCHEDA U.U. 1.2

DESCRIZIONE DELLO STATO ATTUALE

STATO DI FATTO	prospetto su via Caboni	prospetto su via sant'Anna
		

STATO DI PROGETTO	prospetto su via Caboni	prospetto su via sant'Anna
		

CONSERVAZIONE DEI VALORI STORICO CULTURALI E PAESAGGISTICI	Riconoscibilità di elementi originali e/o tradizionali	<table border="1" style="width: 100%; border-collapse: collapse;"> <tr><td>Tipo edilizio</td><td style="text-align: center;">x</td></tr> <tr><td>Infissi in legno</td><td></td></tr> <tr><td>Murature</td><td></td></tr> <tr><td>Finiture</td><td></td></tr> <tr><td>Balconi,mensole e ringhiere</td><td></td></tr> <tr><td>Manto di copertura</td><td></td></tr> <tr><td>Decorati</td><td></td></tr> <tr><td>Architravi</td><td></td></tr> <tr><td>Portale</td><td></td></tr> <tr><td>altro</td><td></td></tr> </table>	Tipo edilizio	x	Infissi in legno		Murature		Finiture		Balconi,mensole e ringhiere		Manto di copertura		Decorati		Architravi		Portale		altro		PLANIMETRIA DI PROGETTO	
	Tipo edilizio	x																						
Infissi in legno																								
Murature																								
Finiture																								
Balconi,mensole e ringhiere																								
Manto di copertura																								
Decorati																								
Architravi																								
Portale																								
altro																								
Alterazione di elementi originali e/o tipologici	intonaco, pluviali e soluzione di gronda, tapparelle, parapetti dei balconi , bucatore di dimensioni tipologicamente non coerenti con il contesto																							

INDIRIZZI DI PROGETTO / PRESCRIZIONI

CLASSIFICAZIONE DELL'ESISTENTE	
vol 1	C1 - nuovo tipologicamente compatibile
vol 2	C2 - nuovo tipologicamente incompatibile
vol 3	C2 - nuovo tipologicamente incompatibile
vol 4	C2 - nuovo tipologicamente incompatibile
vol 5	C2 - nuovo tipologicamente incompatibile
vol 6	C2 - nuovo tipologicamente incompatibile

INTERVENTI AMMISSIBILI	
vol 1	C1 - interventi di ristrutturazione edilizia, eliminazione degli interventi incongrui con il contesto, demolizioni e ricostruzioni con variazioni di volume o nuove edificazioni, con misure e regole atte ad assicurare sia la conservazione degli elementi identitari eventualmente leggibili o superstiti, nel mantenimento dell'assetto esistente_INTERV. SULL'EDIFICATO RECENTE
vol 2 - 4 - 5	C2 - interventi di ristrutturazione edilizia, eliminazione degli interventi incongrui con il contesto ,demolizioni e ricostruzioni con variazioni di volume o nuove edificazioni, con misure e regole atte ad assicurare sia la conservazione degli elementi identitari eventualmente leggibili o superstiti, nel ripristino dell'assetto storico generale_INTERV. SULL'EDIFICATO RECENTE

DATI URBANISTICI DI PROGETTO								
	vol 1	vol 2	vol 3	vol 4	vol 5	vol 6	vol 7	TOT
Superficie del lotto :								265,15mq
Superficie coperta :	41,10mq	40,90mq			35,10mq	43,70mq	160,8mq	
Superficie libera :								104,35mq
Volume edificato :	246,60mc	245,40mc			105,30mc	262,20mc	859,5mc.+	
Altezza :	6m	6m			3m	6m		
Indice Fondiario :								3,24mc/mq

SCHEDA U.U. 1.3

INFO GENERALI	Periodo storico :	primo impianto antecedente al 1900
	Tipo edilizio :	casa a corte retrostante_bicellula su filo strada con sviluppo in altezza e in profondità per giustapposizione, con annessi rustici disposti sul perimetro della corte, accesso diretto alla corte dalla strada
	Accesso al lotto :	doppio accesso a filo strada su percorso di impianto
	Recinzione :	parte in intonaco civile e parte in blocchi di cls a vista
	Destinazione d'uso degli spazi aperti :	cortile, giardino

CARATTERISTICHE DELLE UNITA' URBANISTICHE

INDIVIDUAZIONE FOTOGRAFICA



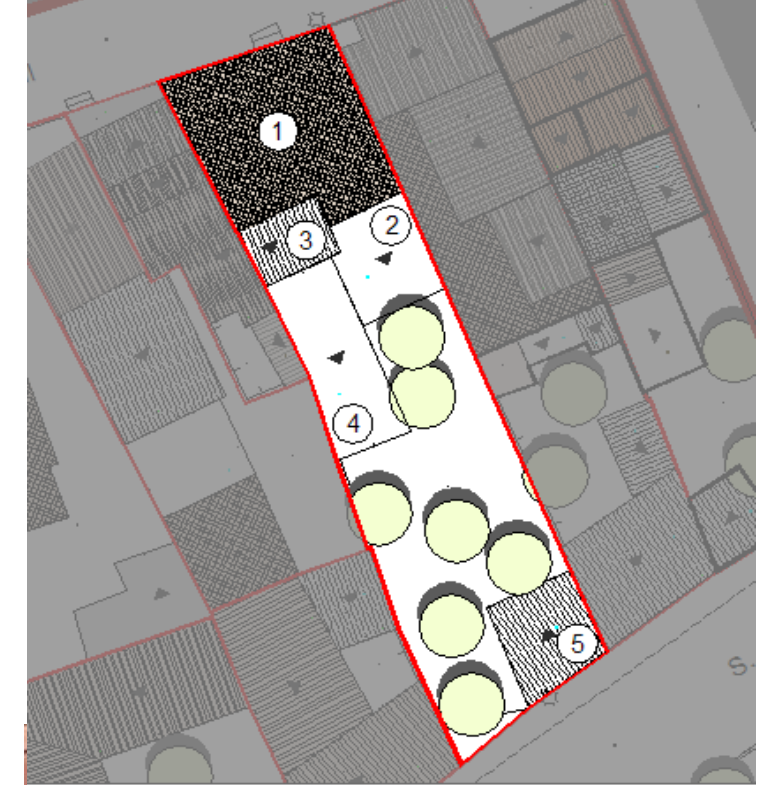
vol.1 vol.2 vol.3 vol.4 vol.5 vol.6 vol.7

DATI URBANISTICI	Superficie del lotto :						349,6mq
	Superficie coperta :	86,30mq	26,30mq	14,90mq	39,80mq	26,50mq	TOTALE 193,8mq
	Superficie libera :						155,8mq
	Volume edificato :	517,80mc	71,01mc	40,23mc	107,46mc	71,55mc	TOTALE 808,05mc
	Altezza :	6m	2,7m	2,7m	2,7m	2,7m	
	Indice Fondiario :						2,31mc
	Larghezza fronte strada :						48,3 mt.

LOCALIZZAZIONE

Indirizzo :	Via Trieste n°9
Dati catastali :	Foglio 29A, mappali 851, 851+, 3270

U.U. volumi elementari e caratt.coperture



U.U. SU ORTOFOTO

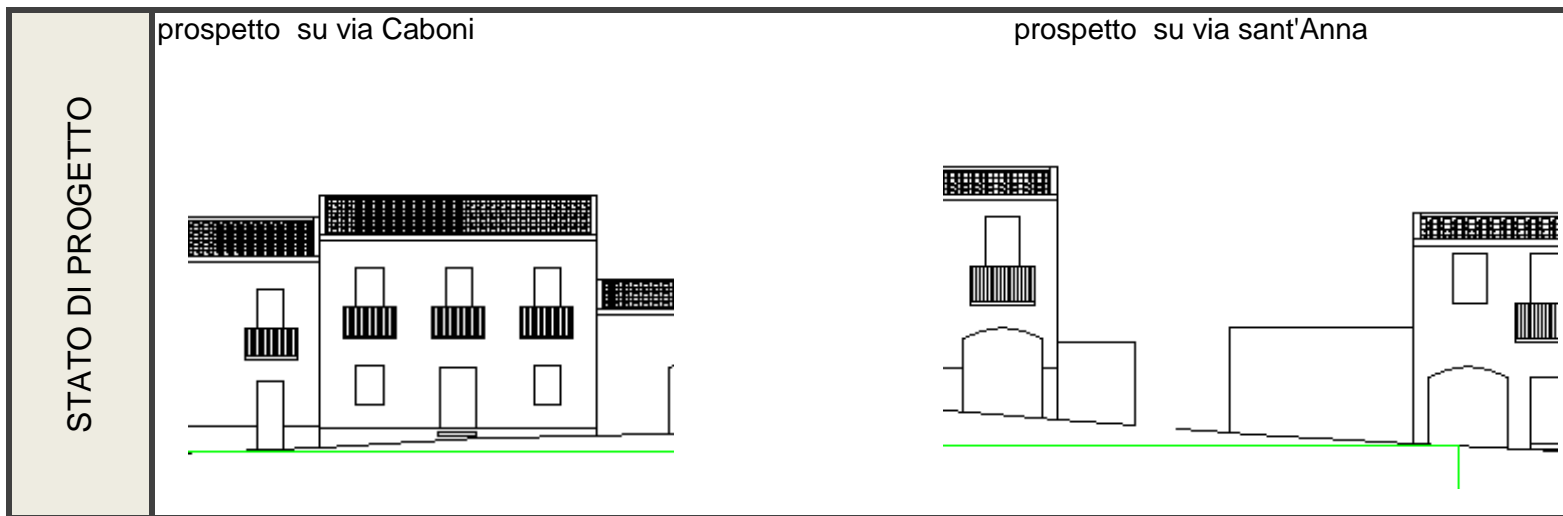
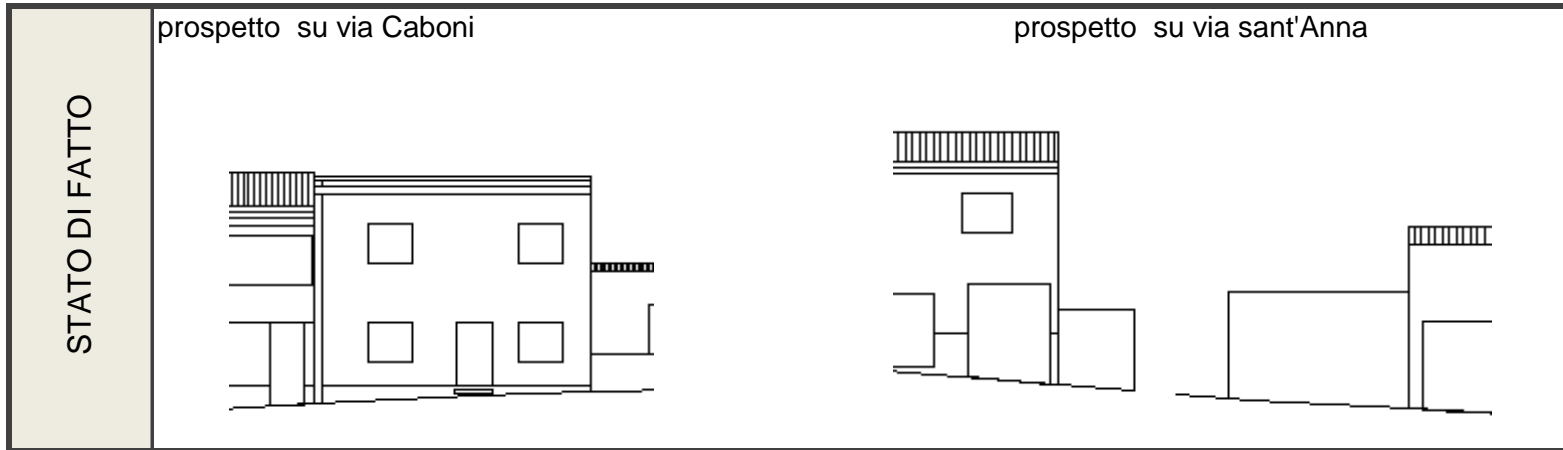


U.U. SU CATASTALE STORICO



SCHEDA U.U. 1.3

DESCRIZIONE DELLO STATO ATTUALE



CONSERVAZIONE DEI VALORI STORICO CULTURALI E PAESAGGISTICI	Riconoscibilità di elementi originali e/o tradizionali	Tipo edilizio x Infissi in legno Murature Finiture Balconi,mensole e ringhiere Manto di copertura Decor Architravi Portale altro	PLANIMETRIA DI PROGETTO	
	Alterazione di elementi originali e/o tipologici	intonaco, pluviali e soluzione di gronda, tapparelle, bucatore di dimensioni tipologicamente non coerenti con il contesto , elementi tecnologici, unità esterna disposte sulla facciata principale.		

INDIRIZZI DI PROGETTO / PRESCRIZIONI

CLASSIFICAZIONE DELL'ESISTENTE	
vol 1	C1 - nuovo tipologicamente compatibile
vol 2	C2 - nuovo tipologicamente incompatibile
vol 3	C2 - nuovo tipologicamente incompatibile
vol 4	C2 - nuovo tipologicamente incompatibile
vol 5	C2 - nuovo tipologicamente incompatibile

INTERVENTI AMMISSIBILI	
vol 1	C1 - interventi di ristrutturazione edilizia, eliminazione degli interventi incongrui con il contesto, demolizioni e ricostruzioni con variazioni di volume o nuove edificazioni, con misure e regole atte ad assicurare sia la conservazione degli elementi identitari eventualmente leggibili o superstiti, nel mantenimento dell'assetto esistente_INTERV. SULL'EDIFICATO RECENTE
vol 3 - 4 - 5	C2 - interventi di ristrutturazione edilizia, eliminazione degli interventi incongrui con il contesto ,demolizioni e ricostruzioni con variazioni di volume o nuove edificazioni, con misure e regole atte ad assicurare sia la conservazione degli elementi identitari eventualmente leggibili o superstiti, nel ripristino dell'assetto storico generale_INTERV. SULL'EDIFICATO RECENTE _ Nuova configurazione

DATI URBANISTICI DI PROGETTO						
	vol 1	vol 2	vol 3	vol 4	vol 5	TOT
Superficie del lotto :						349,6mq
Superficie coperta :	86,30mq		14,90mq	39,80mq	26,50mq	167,50mq
Superficie libera :						182,1mq
Volume edificato :	517,80mc		40,23mc	107,46mc	71,55mc	737,04mc
Altezza :	6m		2,7m	2,7m	2,7m	
Indice Fondiario :						2,108237986mc/mq

SCHEMA U.U. 1.4

INFO GENERALI	Periodo storico :	primo impianto antecedente al 1900
	Tipo edilizio :	casa a corte retrostante_bicellula su filo strada con sviluppo in altezza e in profondità per giustapposizione, con annessi rustici disposti sul perimetro della corte
	Accesso al lotto :	a filo strada su percorso di impianto dall'abitazione
	Recinzione :	presente , materiali non rilevabili
	Destinazione d'uso degli spazi aperti :	cortile

CARATTERISTICHE DELLE UNITA' URBANISTICHE

INDIVIDUAZIONE FOTOGRAFICA



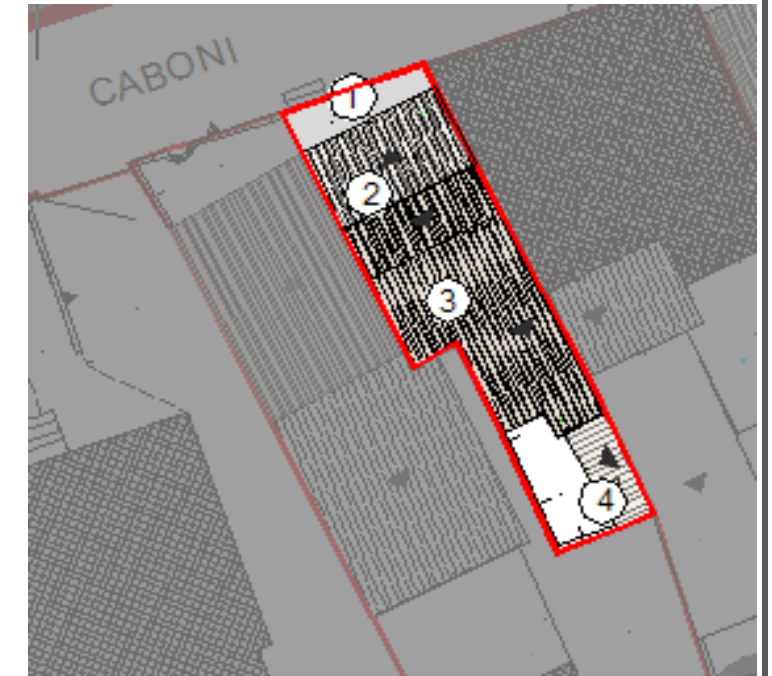
vol.1 vol.2 vol.3 vol.4 vol.5 vol.6 vol.7

DATI URBANISTICI	Superficie del lotto :					80,5mq
	Superficie coperta :	6,30mq	26,00mq	32,30mq	5,80mq	TOTALE 70,4mq
	Superficie libera :					10,1mq
	Volume edificato :	18,90mc	156,00mc	193,80mc	14,50mc	TOTALE 383,2mc
	Altezza :	3m	6m	6m	2,5m	
	Indice Fondiario :					4,76mc
	Larghezza fronte strada :					5,2 mt.

LOCALIZZAZIONE

Indirizzo :	Via Trieste n°9
Dati catastali :	Foglio 29A, mappali 208d+, 208d, 3469, 1535

U.U. volumi elementari e caratt.coperture



U.U. SU ORTOFOTO

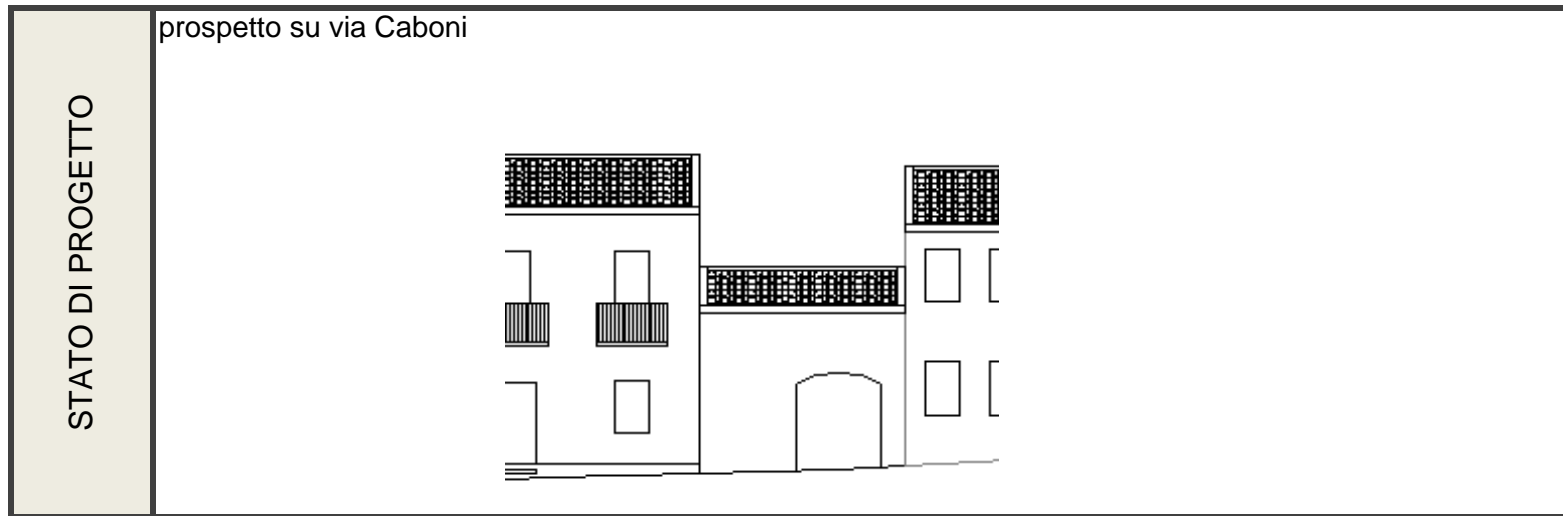
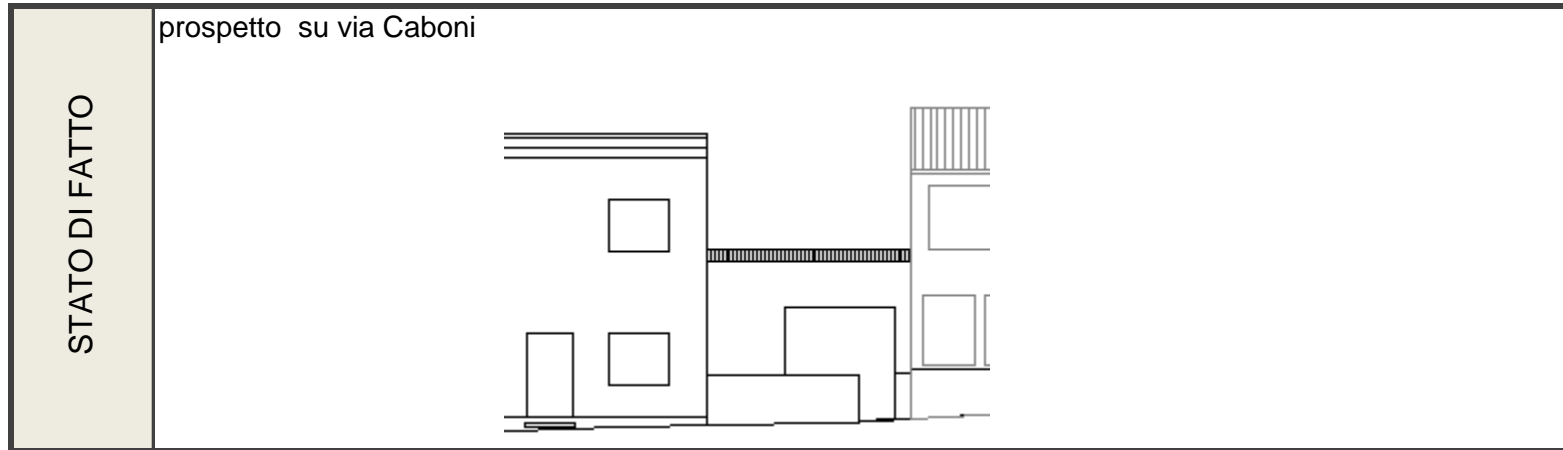


U.U. SU CATASTALE STORICO



SCHEDA U.U. 1.4

DESCRIZIONE DELLO STATO ATTUALE



CONSERVAZIONE DEI VALORI STORICO CULTURALI E PAESAGGISTICI	Riconoscibilità di elementi originali e/o tradizionali	Tipo edilizio x Infissi in legno Murature Finiture Balconi,mensole e ringhiere Manto di copertura x Decor Architravi Portale altro	PLANIMETRIA DI PROGETTO	
	Alterazione di elementi originali e/o tipologici	intonaco, pluviali e soluzione di gronda, tapparelle, parapetti dei balconi , bucatore di dimensioni tipologicamente non coerenti con il contesto , elementi tecnologici, unità esterna disposte sulla facciata principale.		

INDIRIZZI DI PROGETTO / PRESCRIZIONI

CLASSIFICAZIONE DELL'ESISTENTE	
vol 1	C2 - nuovo tipologicamente incompatibile
vol 2	C1 - nuovo tipologicamente compatibile
vol 3	C1 - nuovo tipologicamente compatibile
vol 4	C2 - nuovo tipologicamente incompatibile

INTERVENTI AMMISSIBILI	
vol 2 - 3	C1 - interventi di ristrutturazione edilizia, eliminazione degli interventi incongrui con il contesto, demolizioni e ricostruzioni con variazioni di volume o nuove edificazioni, con misure e regole atte ad assicurare sia la conservazione degli elementi identitari eventualmente leggibili o superstiti, nel mantenimento dell'assetto esistente_INTERV. SULL'EDIFICATO RECENTE
vol 4 - 1	C2 - interventi di ristrutturazione edilizia, eliminazione deli interventni incongrui con il contesto ,demolizioni e ricostruzioni con variazioni di volume o nuove edificazioni, con misure e regole atte ad assicurare sia la conservazione degli elementi identitari eventualmente leggibili o superstiti, nel ripristino dell'assetto storico generale_INTERV. SULL'EDIFICATO RECENTE

DATI URBANISTICI DI PROGETTO					
	vol 1	vol 2 - 3	vol 4	vol 5	TOT
Superficie del lotto :					80,5mq
Superficie coperta :		49,60mq			49,60mq
Superficie libera :					30,9mq
Volume edificato :		297,60mc			297,60mc
Altezza :		6m			
Indice Fondiario :					3,69689441mc/mq

SCHEMA U.U. 1.5

INFO GENERALI	Periodo storico :	successivo al 1900
	Tipo edilizio :	casa a corte retrostante _bicellula su filo strada con sviluppo in altezza e con sviluppo per giustapposizione, annessi rustici disposti sul perimetro della corte
	Accesso al lotto :	a filo strada su percorso di impianto
	Recinzione :	presente, materiali non rilevabili
	Destinazione d'uso degli spazi aperti :	cortile, accesso tramite l'abitazione

CARATTERISTICHE DELLE UNITA' URBANISTICHE

INDIVIDUAZIONE FOTOGRAFICA



vol.1 vol.2 vol.3 vol.4 vol.5 vol.6 vol.7

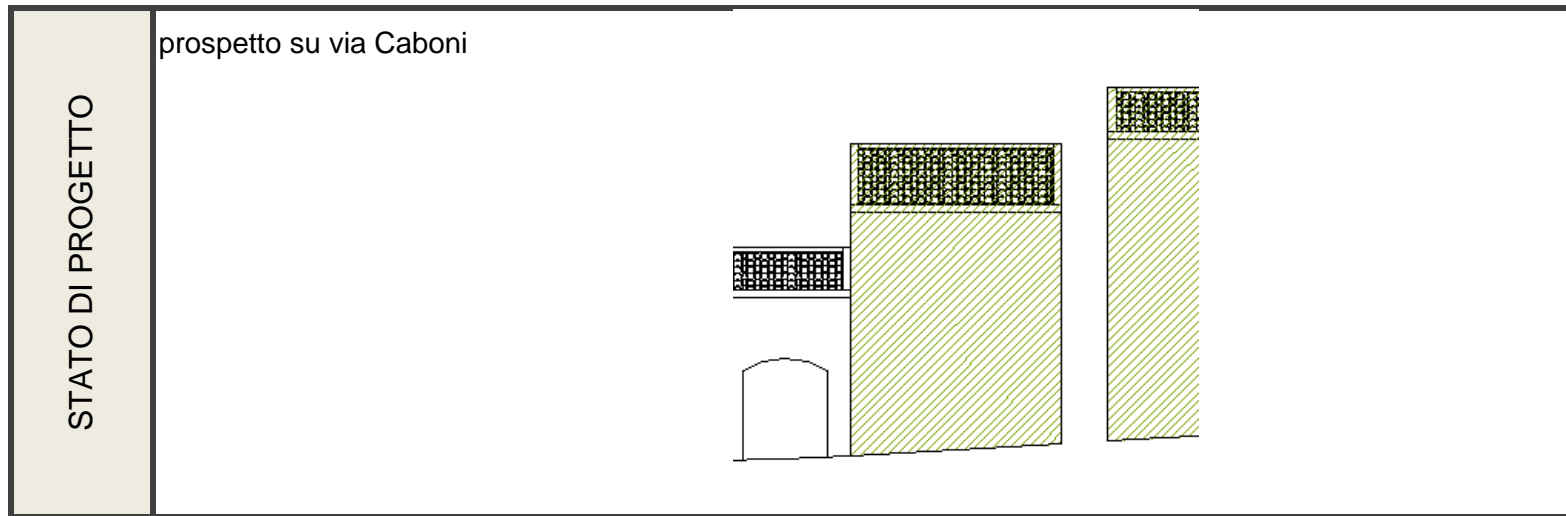
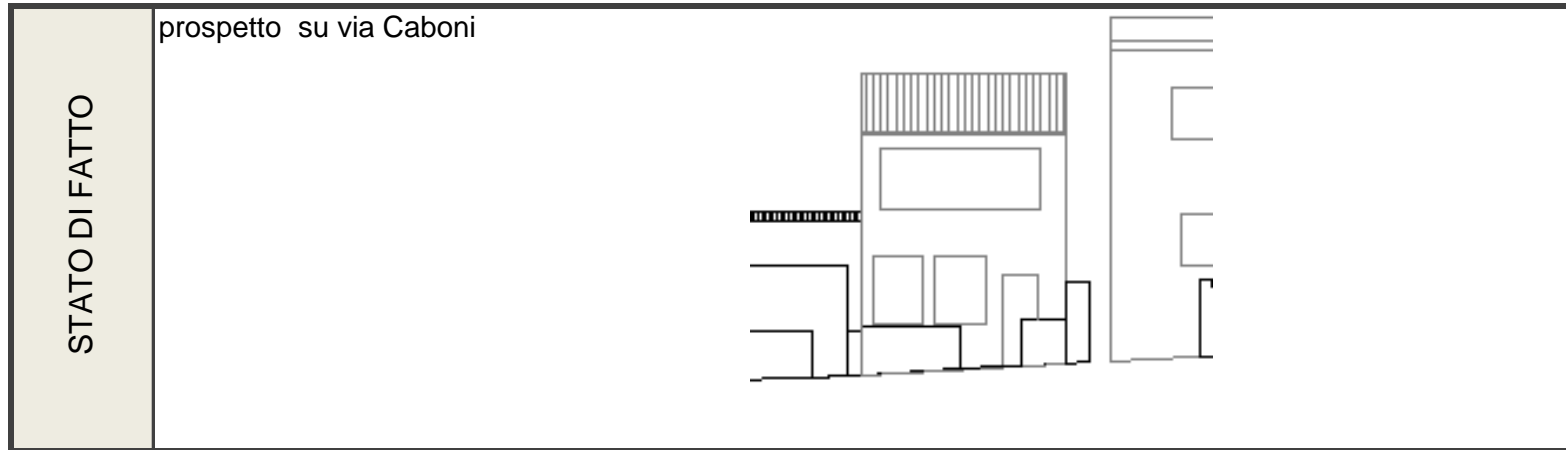
DATI URBANISTICI	Superficie del lotto :		204,2mq
	Superficie coperta :	100,90mq 30,40mq	TOTALE 131,3mq
	Superficie libera :		72,9mq
	Volume edificato :	605,40mc 91,20mc	TOTALE 696,6mc
	Altezza :	6m 3m	
	Indice Fondiario :		3,41mc
	Larghezza fronte strada :		5,6 mt.

LOCALIZZAZIONE

Indirizzo :	Via Trieste n°9
Dati catastali :	foglio 29A, mappali 208, 852, 208a, 852, 849, 153
U.U. volumi elementari e caratt. coperture	
U.U. SU ORTOFOTO	
U.U. SU CATASTALE STORICO	

SCHEDA U.U. 1.5

DESCRIZIONE DELLO STATO ATTUALE



CONSERVAZIONE DEI VALORI STORICO CULTURALI E PAESAGGISTICI	Riconoscibilità di elementi originali e/o tradizionali	Tipo edilizio Infissi in legno Murature Finiture Balconi,mensole e ringhiere Manto di copertura Decor Architravi Portale altro	PLANIMETRIA DI PROGETTO	
	Alterazione di elementi originali e/o tipologici	intonaco, cornice in aggetto sulla facciata, parapetti dei balconi , bucatore di dimensioni tipologicamente non coerenti con il contesto .		

INDIRIZZI DI PROGETTO / PRESCRIZIONI

CLASSIFICAZIONE DELL'ESISTENTE	
vol 1	C2 - nuovo tipologicamente incompatibile
vol 2	C2 - nuovo tipologicamente incompatibile
vol 3	
vol 4	
vol 5	

INTERVENTI AMMISSIBILI	
vol 1 a - 1b- 2	C2 - interventi di ristrutturazione edilizia, eliminazione deli interventni incongrui con il contesto ,demolizioni e ricostruzioni con variazioni di volume o nuove edificazioni, con misure e regole atte ad assicurare sia la conservazione degli elementi identitari eventualmente leggibili o superstiti, nel ripristino dell'assetto storico generale_INTERV. SULL'EDIFICATO RECENTE

DATI URBANISTICI DI PROGETTO						
	vol 1a	vol 1b	vol 2	vol 4	vol 5	TOT
Superficie del lotto :						204,2mq
Superficie coperta :	49,50mq	28,70mq	30,00mq			108,20mq
Superficie libera :						96mq
Volume edificato :	297,00mc	86,10mc	90,00mc			473,10mc
Altezza :	6m	3m	3m			
Indice Fondiario :						2,316846229mc/mq

SCHEDA U.U. 1.6

INFO GENERALI	Periodo storico :	impianto successivo al 1900
	Tipo edilizio :	casa a doppia corte, tricellula su centro lotto con sviluppo in altezza, annessi rustici disposti sul perimetro della corte retrostante
	Accesso al lotto :	a filo strada su percorso di impianto
	Recinzione :	muro di cinta a mezza altezza con sovrastante ringhiera anti scavalco
	Destinazione d'uso degli spazi aperti :	cortile, parcheggio

CARATTERISTICHE DELLE UNITA' URBANISTICHE

INDIVIDUAZIONE FOTOGRAFICA



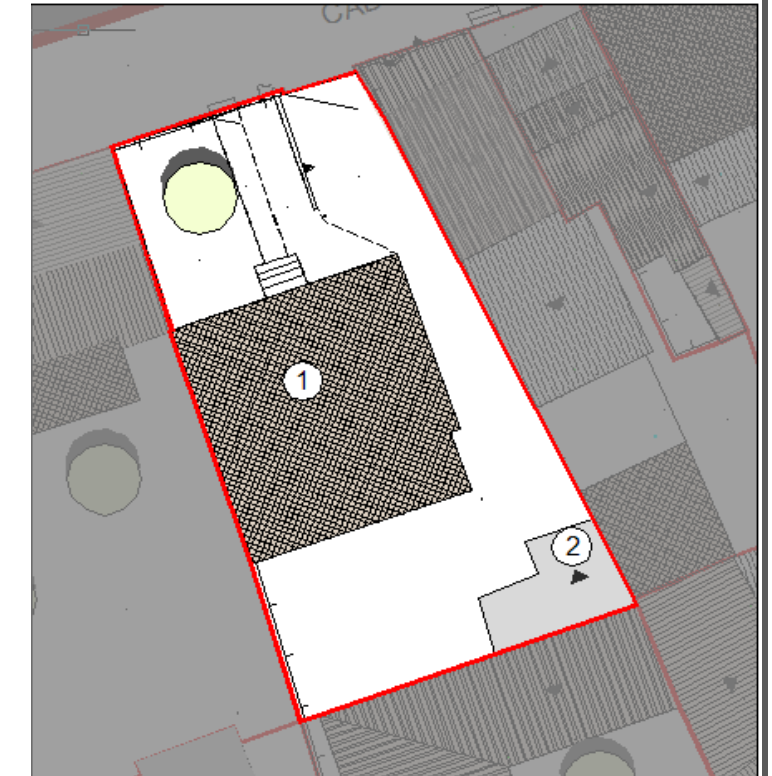
vol.1 vol.2 vol.3 vol.4 vol.5 vol.6 vol.7

DATI URBANISTICI	Superficie del lotto :		403,4mq
	Superficie coperta :	128,80mq 24,50mq	TOTALE 153,3mq
	Superficie libera :		250,1mq
	Volume edificato :	991,76mc 61,25mc	TOTALE 1053,01mc
	Altezza :	7,7m 2,5m	
	Indice Fondiario :		2,61mc
	Larghezza fronte strada :		11,8 mt.

LOCALIZZAZIONE

Indirizzo :	Via Trieste n°9
Dati catastali :	Foglio 29A, mappali 1530

U.U. volumi elementari e caratt.coperture



U.U. SU ORTOFOTO

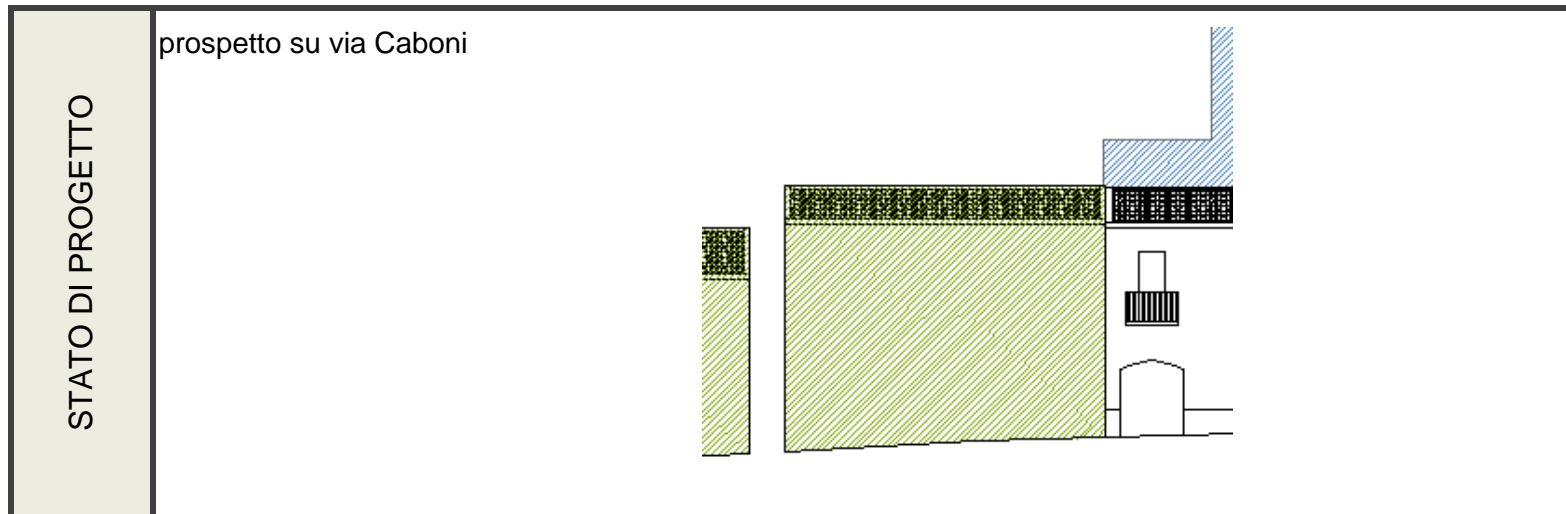
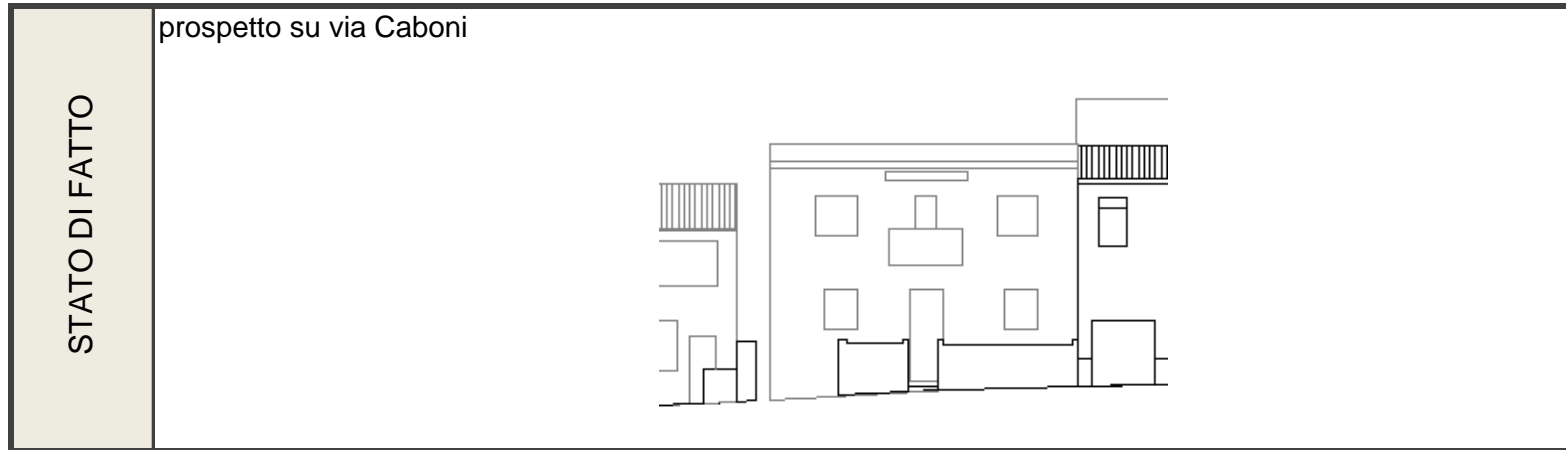


U.U. SU CATASTALE STORICO



SCHEDA U.U. 1.6

DESCRIZIONE DELLO STATO ATTUALE



CONSERVAZIONE DEI VALORI STORICO CULTURALI E PAESAGGISTICI	Riconoscibilità di elementi originali e/o tradizionali	Tipo edilizio Infissi in legno Murature Finiture Balconi,mensole e ringhiere Manto di copertura Decor Architravi Portale altro	PLANIMETRIA DI PROGETTO	
	Alterazione di elementi originali e/o tipologici	recinzione non coerente con il contesto, il Volume 1 non può essere considerato secondo le classificazioni in uso		

INDIRIZZI DI PROGETTO / PRESCRIZIONI

CLASSIFICAZIONE DELL'ESISTENTE	
vol 1	C2 - nuovo tipologicamente incompatibile
vol 2	C2 - nuovo tipologicamente incompatibile

INTERVENTI AMMISSIBILI	
vol 1 - 2	C2 - interventi di ristrutturazione edilizia, eliminazione dei interventi incongrui con il contesto ,demolizioni e ricostruzioni con variazioni di volume o nuove edificazioni, con misure e regole atte ad assicurare sia la conservazione degli elementi identitari eventualmente leggibili o superstiti, nel ripristino dell'assetto storico generale_INTERV. SULL'EDIFICATO RECENTE Nuova localizzazione del volume 1 nel lotto

DATI URBANISTICI DI PROGETTO						
	vol 1	vol 2	vol 3	vol 4	vol 5	TOT
Superficie del lotto :						403,4mq
Superficie coperta :	128,00mq	24,50mq				152,50mq
Superficie libera :						250,9mq
Volume edificato :	947,20mc	61,25mc				1008,45mc
Altezza :	7,4m	2,5m				
Indice Fondiario :						2,499876054mc/mq

SCHEDA U.U. 1.7

INFO GENERALI	Periodo storico :	impianto successivo al 1900
	Tipo edilizio :	casa a corte retrostante _quadricellula su filo strada con sviluppo in altezza e accesso alla corte tramite sottopassaggio
	Accesso al lotto :	a filo strada su percorso di impianto
	Recinzione :	non presente, la corte è delimitata dai volumi adiacenti.
	Destinazione d'uso degli spazi aperti :	cortile , giardino

CARATTERISTICHE DELLE UNITA' URBANISTICHE

INDIVIDUAZIONE FOTOGRAFICA



vol.1 vol.2 vol.3 vol.4 vol.5 vol.6 vol.7

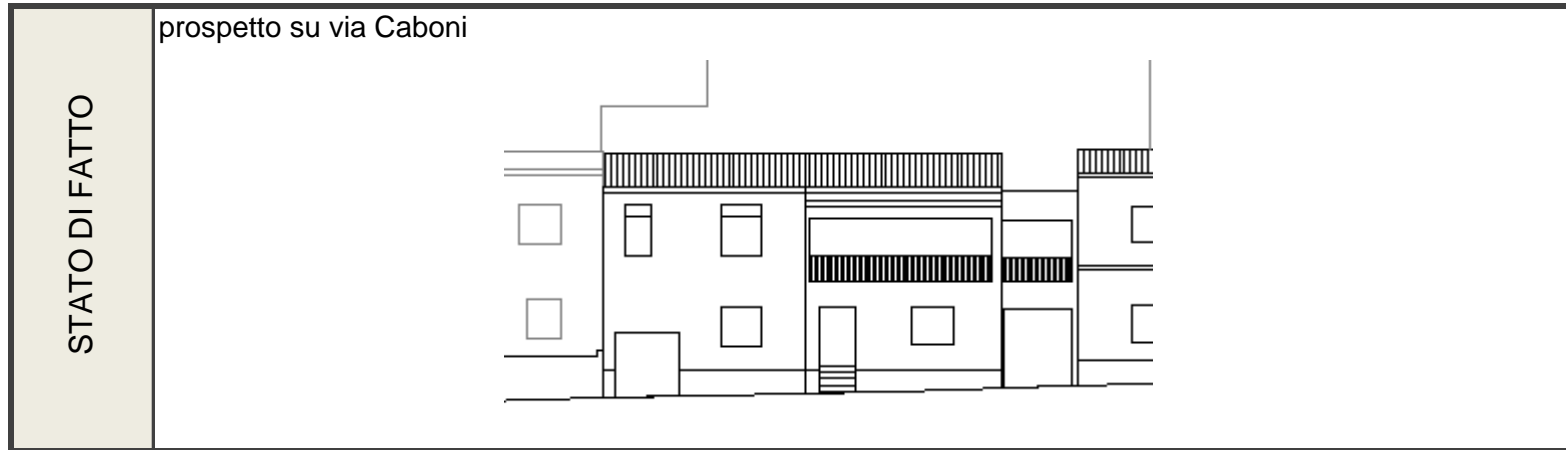
DATI URBANISTICI	Superficie del lotto :					378,5mq
	Superficie coperta :	106,80mq	8,70mq	34,90mq		TOTALE 150,4mq
	Superficie libera :					228,1mq
	Volume edificato :	640,80mc	52,20mc	104,70mc		TOTALE 797,7mc
	Altezza :	6m	6m	3m		
	Indice Fondiario :					2,11mc
	Larghezza fronte strada :					13,34 mt.

LOCALIZZAZIONE

Indirizzo :	Via Trieste n°9
Dati catastali :	Foglio 29A, mappali 3456
U.U. volumi elementari e caratt.coperture	
U.U. SU ORTOFOTO	
U.U. SU CATASTALE STORICO	

SCHEDA U.U. 1.7

DESCRIZIONE DELLO STATO ATTUALE



CONSERVAZIONE DEI VALORI STORICO CULTURALI E PAESAGGISTICI	Riconoscibilità di elementi originali e/o tradizionali	Tipo edilizio x Infissi in legno Murature Finiture Balconi,mensole e ringhiere Manto di copertura Decor Architravi Portale altro	PLANIMETRIA DI PROGETTO	
	Alterazione di elementi originali e/o tipologici	intonaco, parapetti dei balconi, bucatore e oscuramenti tipologicamente e materialmente non coerenti con il contesto		

INDIRIZZI DI PROGETTO / PRESCRIZIONI

CLASSIFICAZIONE DELL'ESISTENTE	
vol 1	C1 - nuovo tipologicamente compatibile
vol 2	C1 - nuovo tipologicamente compatibile
vol 3	C1 - nuovo tipologicamente compatibile

INTERVENTI AMMISSIBILI	
vol 1 - 2 - 3	C1 - interventi di ristrutturazione edilizia, eliminazione degli interventi incongrui con il contesto, demolizioni e ricostruzioni con variazioni di volume o nuove edificazioni, con misure e regole atte ad assicurare sia la conservazione degli elementi identitari eventualmente leggibili o superstiti, nel mantenimento dell'assetto esistente_INTERV. SULL'EDIFICATO RECENTE

DATI URBANISTICI DI PROGETTO						
	vol 1	vol 2	vol 3	vol 4	vol 5	TOT
Superficie del lotto :						378,5mq
Superficie coperta :	106,80mq	8,70mq	34,90mq			150,40mq
Superficie libera :						228,1mq
Volume edificato :	640,80mc	52,20mc	104,70mc			797,70mc
Altezza :	6m	6m	3m			
Indice Fondiario :						2,107529723mc/mq

SCHEDA U.U. 1.8

INFO GENERALI	Periodo storico :	impianto successivo al 1900
	Tipo edilizio :	casa a corte retrostante _tricellula su filo strada con sviluppo in altezza e in profondità per parziale giustapposizione, accesso alla corte tramite sottopassaggio
	Accesso al lotto :	a filo strada su percorso di impianto
	Recinzione :	non presente, la corte è delimitata dai volumi adiacenti.
	Destinazione d'uso degli spazi aperti :	cortile ,giardino



vol.1 vol.2 vol.3 vol.4 vol.5 vol.6 vol.7

DATI URBANISTICI	Superficie del lotto :					388,2mq
	Superficie coperta :	94,90mq	24,90mq	50,00mq	59,90mq	TOTALE 229,7mq
	Superficie libera :					158,5mq
	Volume edificato :	284,70mc	74,70mc	150,00mc	179,70mc	TOTALE 689,1mc
	Altezza :	3m	3m	3m	3m	
	Indice Fondiario :					1,78mc
	Larghezza fronte strada :					13,10 mt.

LOCALIZZAZIONE

Indirizzo :	Via Trieste n°9
Dati catastali :	Foglio 29A, mappali 879

U.U. volumi elementari e caratt.coperture

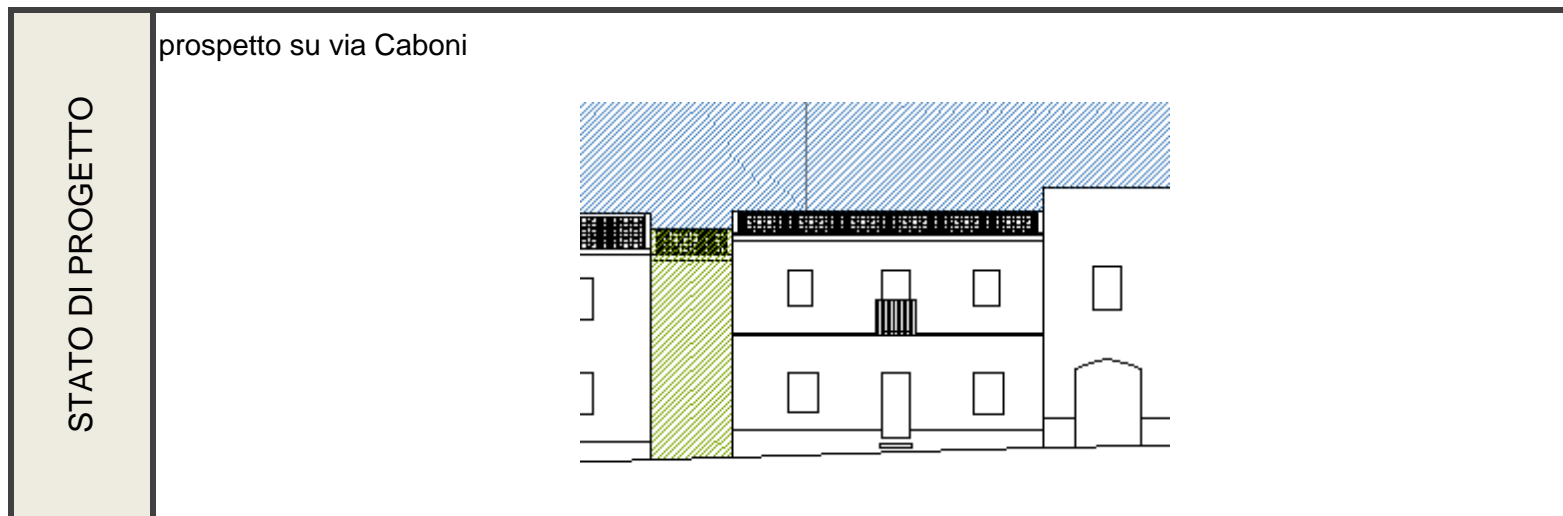
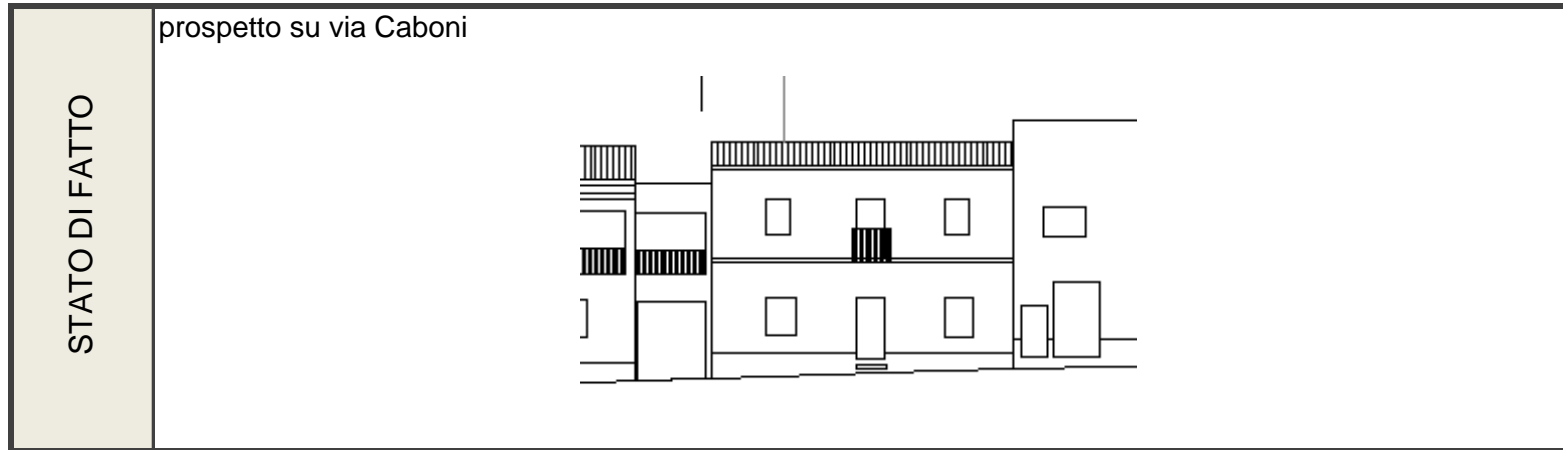
U.U. SU ORTOFOTO

U.U. SU CATASTALE STORICO

CARATTERISTICHE DELLE UNITA' URBANISTICHE

SCHEDA U.U. 1.8

DESCRIZIONE DELLO STATO ATTUALE



CONSERVAZIONE DEI VALORI STORICO CULTURALI E PAESAGGISTICI	Riconoscibilità di elementi originali e/o tradizionali	<table border="1"> <tr><td>Tipo edilizio</td><td>X</td></tr> <tr><td>Infissi in legno</td><td>X</td></tr> <tr><td>Murature</td><td>X</td></tr> <tr><td>Finiture</td><td></td></tr> <tr><td>Balconi,mensole e ringhiere</td><td>X</td></tr> <tr><td>Manto di copertura</td><td></td></tr> <tr><td>Decorati</td><td>X</td></tr> <tr><td>Architravi</td><td></td></tr> <tr><td>Portale</td><td></td></tr> <tr><td>altro</td><td></td></tr> </table>	Tipo edilizio	X	Infissi in legno	X	Murature	X	Finiture		Balconi,mensole e ringhiere	X	Manto di copertura		Decorati	X	Architravi		Portale		altro		PLANIMETRIA DI PROGETTO	
	Tipo edilizio	X																						
Infissi in legno	X																							
Murature	X																							
Finiture																								
Balconi,mensole e ringhiere	X																							
Manto di copertura																								
Decorati	X																							
Architravi																								
Portale																								
altro																								
Alterazione di elementi originali e/o tipologici	soluzione di gronda, intonaco non coerenti sia dal punto di visto tipologico che materico non coerenti con il contesto																							

INDIRIZZI DI PROGETTO / PRESCRIZIONI

CLASSIFICAZIONE DELL'ESISTENTE	
vol 1	C1 - nuovo tipologicamente compatibile
vol 2	C2 - nuovo tipologicamente incompatibile
vol 3	C1 - nuovo tipologicamente compatibile
vol 4	C1 - nuovo tipologicamente compatibile

INTERVENTI AMMISSIBILI	
vol 1 - 3 - 4	C1 - interventi di ristrutturazione edilizia, eliminazione degli interventi incongrui con il contesto, demolizioni e ricostruzioni con variazioni di volume o nuove edificazioni, con misure e regole atte ad assicurare sia la conservazione degli elementi identitari eventualmente leggibili o superstiti, nel mantenimento dell'assetto esistente_INTERV. SULL'EDIFICATO RECENTE
vol 2	C2 - interventi di ristrutturazione edilizia, eliminazione degli interventi incongrui con il contesto, demolizioni e ricostruzioni con variazioni di volume o nuove edificazioni, con misure e regole atte ad assicurare sia la conservazione degli elementi identitari eventualmente leggibili o superstiti, nel ripristino dell'assetto storico generale_INTERV. SULL'EDIFICATO RECENTE

DATI URBANISTICI DI PROGETTO						
	vol 1	vol 2	vol 3	vol 4	vol 5	TOT
Superficie del lotto :						388,2mq
Superficie coperta :	94,90mq	24,90mq	50,00mq	59,90mq		229,70mq
Superficie libera :						158,5mq
Volume edificato :	284,70mc	74,70mc	150,00mc	179,70mc		689,10mc
Altezza :	3m	3m	3m	3m		
Indice Fondiario :						1,77511592mc/mq

SCHEMA U.U. 1.9

INFO GENERALI	Periodo storico :	impianto successivo al 1900
	Tipo edilizio :	l'edificio rientra nella casistica dei fabbricati ad uso industriale artigianale, tricellula su filo strada con sviluppo in altezza e in profondità ed accesso diretto dalla strada - edifici specialistici ed edifici pubblici
	Accesso al lotto :	a filo strada su percorso di impianto
	Recinzione :	assente
	Destinazione d'uso degli spazi aperti :	assente



DATI URBANISTICI	Superficie del lotto :		314,2mq
	Superficie coperta :	314,20mq	TOTALE 314,2mq
	Superficie libera :		
	Volume edificato :	2639,28mc	TOTALE 2639,28mc
	Altezza :	8,4m	
	Indice Fondiario :		8,40mc
	Larghezza fronte strada :	10,5 mt.	

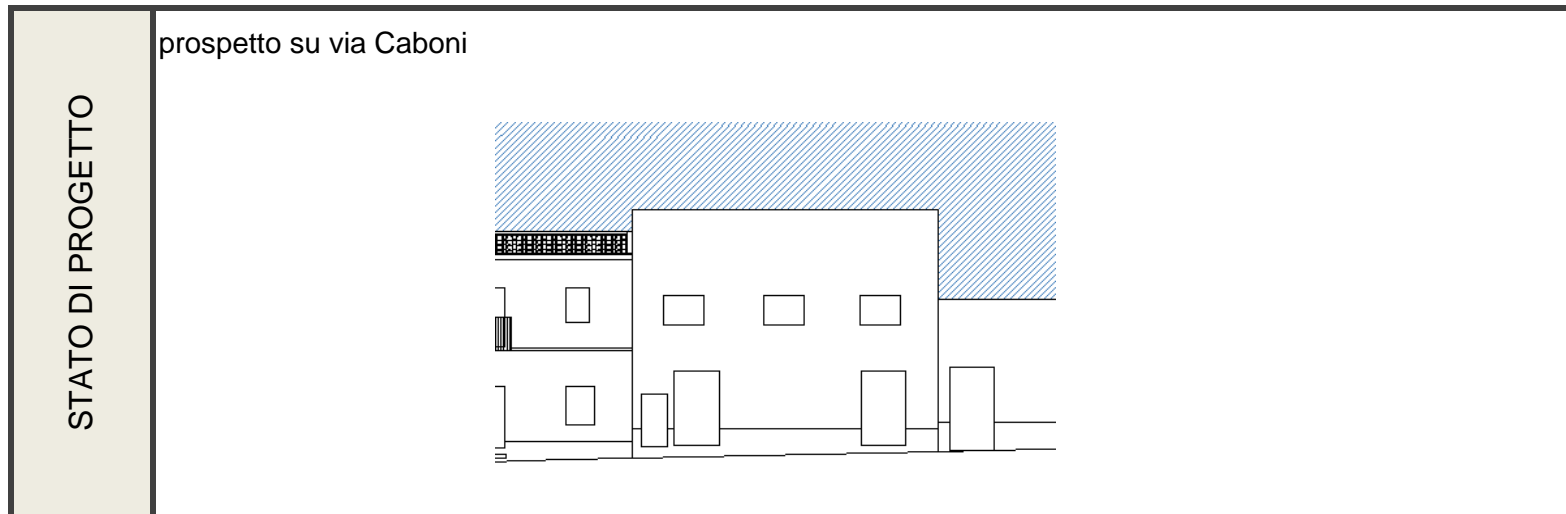
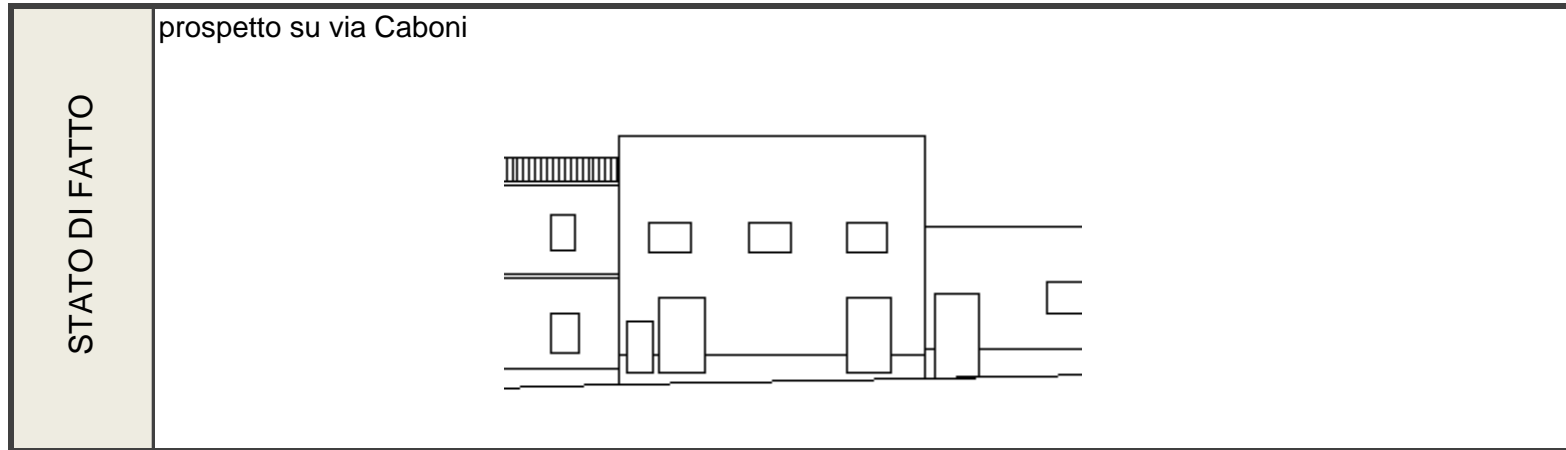
LOCALIZZAZIONE

Indirizzo :	Via Trieste n°9
Dati catastali :	Foglio 29A, mappali 713, 713+, 216, 220+, 217+
U.U. volumi elementari e caratt.coperture	
U.U. SU ORTOFOTO	
U.U. SU CATASTALE STORICO	

CARATTERISTICHE DELLE UNITA' URBANISTICHE

SCHEDA U.U. 1.9

DESCRIZIONE DELLO STATO ATTUALE



CONSERVAZIONE DEI VALORI STORICO CULTURALI E PAESAGGISTICI	Riconoscibilità di elementi originali e/o tradizionali	Tipo edilizio Infissi in legno Murature Finiture Balconi,mensole e ringhiere Manto di copertura Decor Architravi Portale altro	PLANIMETRIA DI PROGETTO	
	Alterazione di elementi originali e/o tipologici	l'edificio risulta essere in tutte le sue parti, sia dal punto di vista tipologico che materico e dimensionale non coerente con in contesto storico , potrebbe essere classificato nella casistica dei fabbricati storici ad uso artigianali e industriali .		

INDIRIZZI DI PROGETTO / PRESCRIZIONI

CLASSIFICAZIONE DELL'ESISTENTE	
vol 1	C1 - nuovo tipologicamente compatibile. EP -edifici specialistici ed edifici pubblici

INTERVENTI AMMISSIBILI	
vol 1	C1 - interventi di ristrutturazione edilizia, eliminazione degli interventi incongrui con il contesto, demolizioni e ricostruzioni con variazioni di volume o nuove edificazioni, con misure e regole atte ad assicurare sia la conservazione degli elementi identitari eventualmente leggibili o superstiti, nel mantenimento dell'assetto esistente_INTERV. SULL'EDIFICATO RECENTE - EP edifici specialistici ed edifici pubblici

DATI URBANISTICI DI PROGETTO						
	vol 1	vol 2	vol 3	vol 4	vol 5	TOT
Superficie del lotto :						314,2mq
Superficie coperta :	314,20mq					314,20mq
Superficie libera :						
Volume edificato :	2639,28mc					2639,28mc
Altezza :	8,4m					
Indice Fondiario :						8,4mc/mq

SCHEDA U.U.

INFO GENERALI	Periodo storico :	primo impianto antecedente al 1900
	Tipo edilizio :	casa a corte centrale_tricellula su filo strada con sviluppo in altezza e in profondità per giustapposizion, locali annessi disposti sul perimetro della corte ed accesso diretto dalla strada
	Accesso al lotto :	a filo strada su percorso di impianto
	Recinzione :	non presente, la corte è delimitata dai volumi adiacenti.
	Destinazione d'uso degli spazi aperti :	cortile

Indirizzo :	via Roma n°1. via Caboni n° 10
Dati catasta	Foglio 29A, mappali 211, 212+, 214, 214+, 216, 216+

CARATTERISTICHE DELLE UNITA' URBANISTICHE

INDIVIDUAZIONE FOTOGRAFICA

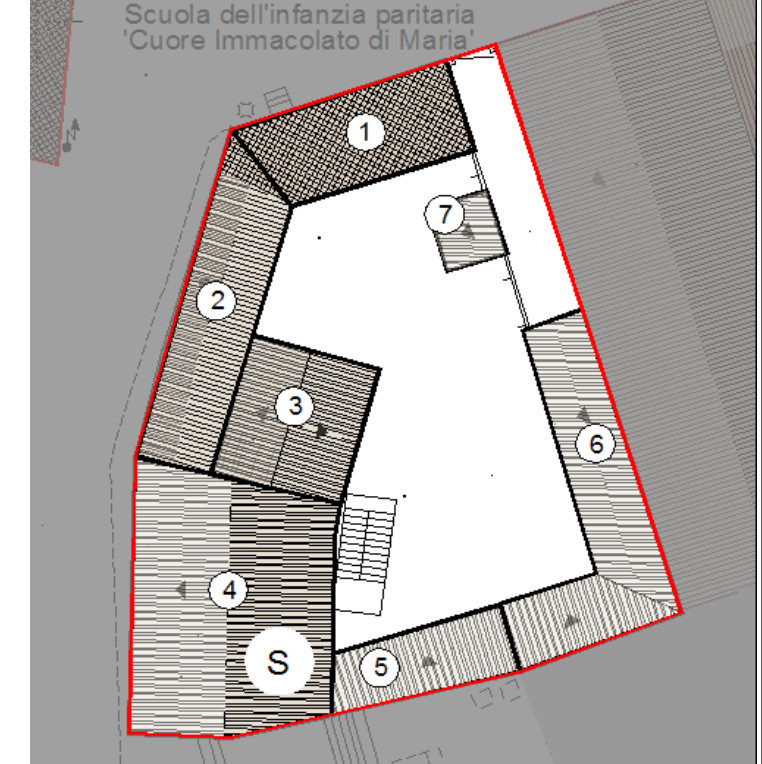


vol.1 vol.2 vol.3 vol.4 vol.5 vol.6 vol.7

DATI URBANISTICI	Superficie del lotto :								662,83mq
	Superficie coperta :	47,90mq	60,50mq	47,00mq	125,90mq	29,60mq	70,18mq	10,12mq	TOTALE 391,2mq
	Superficie libera :								271,63mq
	Volume edificato :	143,70mc	332,75mc	305,50mc	818,35mc	192,40mc	210,54mc	25,30mc	TOTALE 2028,54mc
	Altezza :	3m	5,5m	6,5m	6,5m	6,5m	3m	2,5m	
	Indice Fondiario :								3,06mc
Larghezza fronte strada :								11,10 m	

LOCALIZZAZIONE

U.U. volumi elementari e caratt.coperture



U.U. SU ORTOFOTO

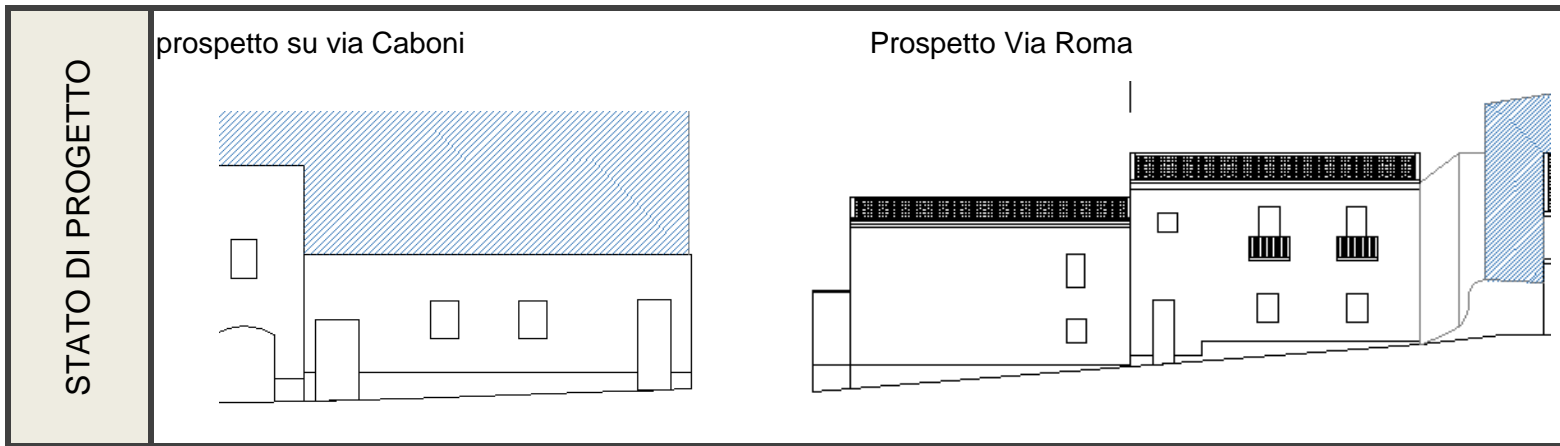
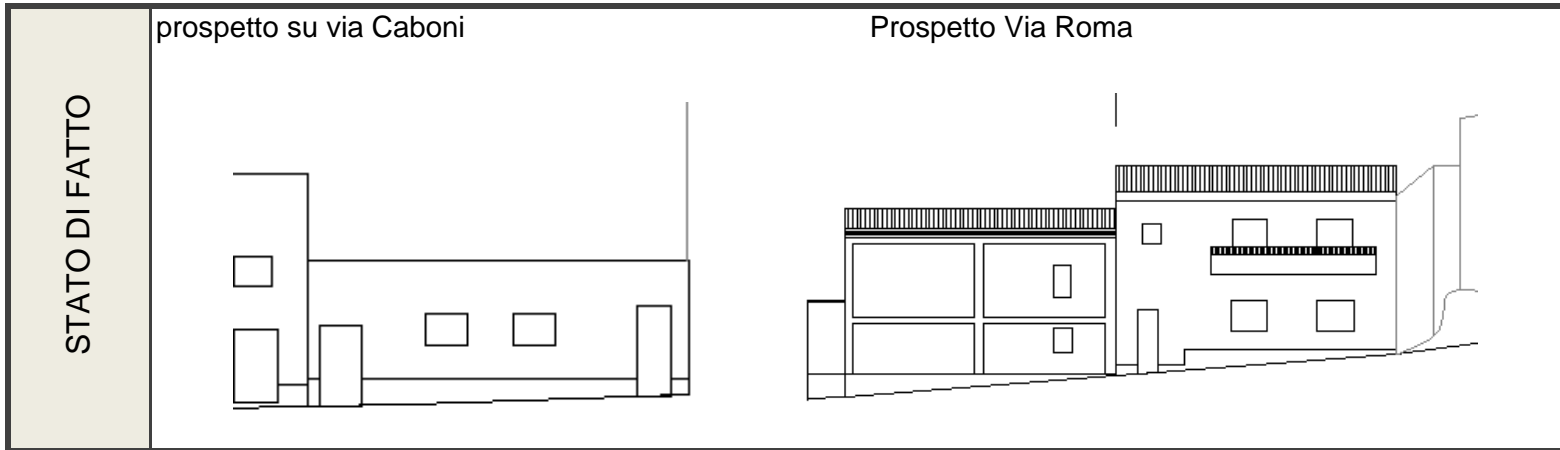


U.U. SU CATASTALE STORICO



SCHEDA U.U.

DESCRIZIONE DELLO STATO ATTUALE



CONSERVAZIONE DEI VALORI STORICO CULTURALI E PAESAGGISTICI	Riconoscibilità di elementi originali e/o tradizionali	<table border="1"> <tr><td>Tipo edilizio</td><td style="text-align: center;">X</td></tr> <tr><td>Infissi in legno</td><td style="text-align: center;">X</td></tr> <tr><td>Murature</td><td style="text-align: center;">X</td></tr> <tr><td>Finiture</td><td style="text-align: center;">X</td></tr> <tr><td>Balconi,mensole e ringhiere</td><td style="text-align: center;">X</td></tr> <tr><td>Intanto di copertura</td><td style="text-align: center;">X</td></tr> <tr><td>Decorati</td><td style="text-align: center;">X</td></tr> <tr><td>Architravi</td><td></td></tr> <tr><td>Portale</td><td></td></tr> <tr><td>Inferriate</td><td style="text-align: center;">X</td></tr> <tr><td>altro</td><td></td></tr> </table>	Tipo edilizio	X	Infissi in legno	X	Murature	X	Finiture	X	Balconi,mensole e ringhiere	X	Intanto di copertura	X	Decorati	X	Architravi		Portale		Inferriate	X	altro		PLANIMETRIA DI PROGETTO	
	Tipo edilizio	X																								
Infissi in legno	X																									
Murature	X																									
Finiture	X																									
Balconi,mensole e ringhiere	X																									
Intanto di copertura	X																									
Decorati	X																									
Architravi																										
Portale																										
Inferriate	X																									
altro																										
Alterazione di elementi originali e/o tipologici	si segnala la copertura piana nel volume 1 mentre il prospetto principale del volume 4 presenta caratteristiche quali dimensioni degli infissi, oscuramenti e inferriate non coerenti con il contesto.																									

INDIRIZZI DI PROGETTO / PRESCRIZIONI

CLASSIFICAZIONE DELL'ESISTENTE	
vol 1	C1 - nuovo tipologicamente compatibile
vol 2 - 3	A2 - edifici che hanno limitate e reversibili modificazioni su alcuni elementi di fabbrica
vol 4	B1 - edifici che all'interno del tessuto storico conservano la propria consistenza formale e tipologica, ma hanno subito sostanziali
vol 5 - 6 - 7	C2 - nuovo tipologicamente incompatibile

INTERVENTI AMMISSIBILI	
vol 1	C1 - interventi di ristrutturazione edilizia, eliminazione degli interventi incongrui con il contesto, demolizioni e ricostruzioni con variazioni di volume o nuove edificazioni, con misure e regole atte ad assicurare sia la conservazione degli elementi identitari eventualmente leggibili o superstiti, nel mantenimento dell'assetto esistente _INTERV. SULL'EDIFICATO RECENTE
vol 2 - 3	A2 - manutenzione ordinaria e straordinaria , restauro conservativo e sostituzione degli elementi incongrui con il contesto storico, in coerenza con l'abaco degli elementi costruttivi e prevedendo l'uso di materiale e tecniche edilizie della tradizione _ CONSERVAZIONE
vol 4	B1- manutenzione ordinaria e straordinaria, riqualificazione con l'uso di materiali e tecniche compatibili con la tradizione locale, in coerenza con l'abaco tipologico e l'eliminazione degli elementi incongrui con il contesto storico. Qualore previsti dalle schede di progetto per le singole unità di intervento, sono ammissibili incrementi volumetrici _ RIQUALIFICAZIONE
vol 5 - 6 - 7	C2 - interventi di ristrutturazione edilizia, eliminazione degli interventi incongrui con il contesto ,demolizioni e ricostruzioni con variazioni di volume o nuove edificazioni, con misure e regole atte ad assicurare sia la conservazione degli elementi identitari eventualmente leggibili o superstiti, nel ripristino dell'assetto storico generale _INTERV. SULL'EDIFICATO RECENTE

DATI URBANISTICI DI PROGETTO								
	vol 1	vol 2	vol 3	vol 4	vol 5	vol 6	vol 7	TOT
Superficie del lotto :								662,83mq
Superficie coperta :	47,90mq	60,50mq	47,00mq	125,90mq	29,60mq	70,18mq	10,12mq	391,2mq
Superficie libera :								271,63mq
Volume edificato :	143,70mc	332,75mc	305,50mc	818,35mc	192,40mc	210,54mc	25,30mc	2028,54mc.+
Altezza :	3m	5,5m	6,5m	6,5m	6,5m	3m	2,5m	
Indice Fondiario :								3,06mc/mq

SCHEDA U.U. 1.11

INFO GENERALI	Periodo storico :	primo impianto antecedente al 1900
	Tipo edilizio :	edificio non classificabile secondo i criteri utilizzati - edifici specialistici ed edifici pubblici
	Accesso al lotto :	dalla piazza su percorso di impianto
	Recinzione :	assente
	Destinazione d'uso degli spazi aperti :	piazza,sagrato

CARATTERISTICHE DELLE UNITA' URBANISTICHE

INDIVIDUAZIONE FOTOGRAFICA



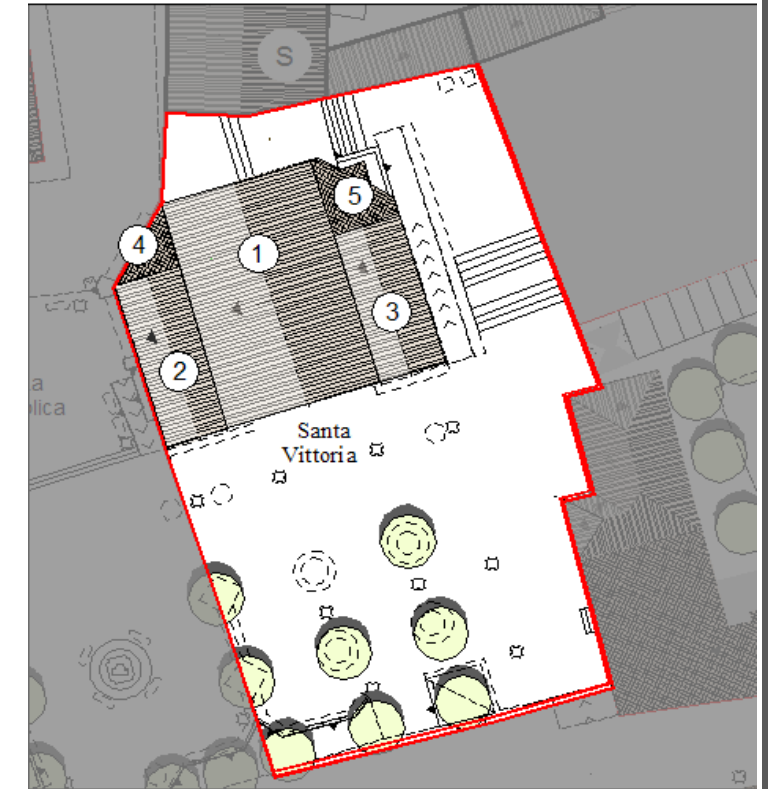
vol.1 vol.2 vol.3 vol.4 vol.5 vol.6 vol.7

DATI URBANISTICI	Superficie del lotto :						978,9mq
	Superficie coperta :	49,40mq	45,30mq	42,15mq	9,11mq	15,00mq	TOTALE 160,96mq
	Superficie libera :						817,94mq
	Volume edificato :	370,50mc	294,45mc	273,98mc	27,33mc	45,00mc	TOTALE 1011,255mc
	Altezza :	7,5m	6,5m	6,5m	3m	3m	
	Indice Fondiario :						1,03mc
	Larghezza fronte strada :						140,9 mt.

LOCALIZZAZIONE

Indirizzo :	Piazza Repubblica
Dati catastali :	Foglio 29A, mappali A, A+

U.U. volumi elementari e caratt.coperture



U.U. SU ORTOFOTO

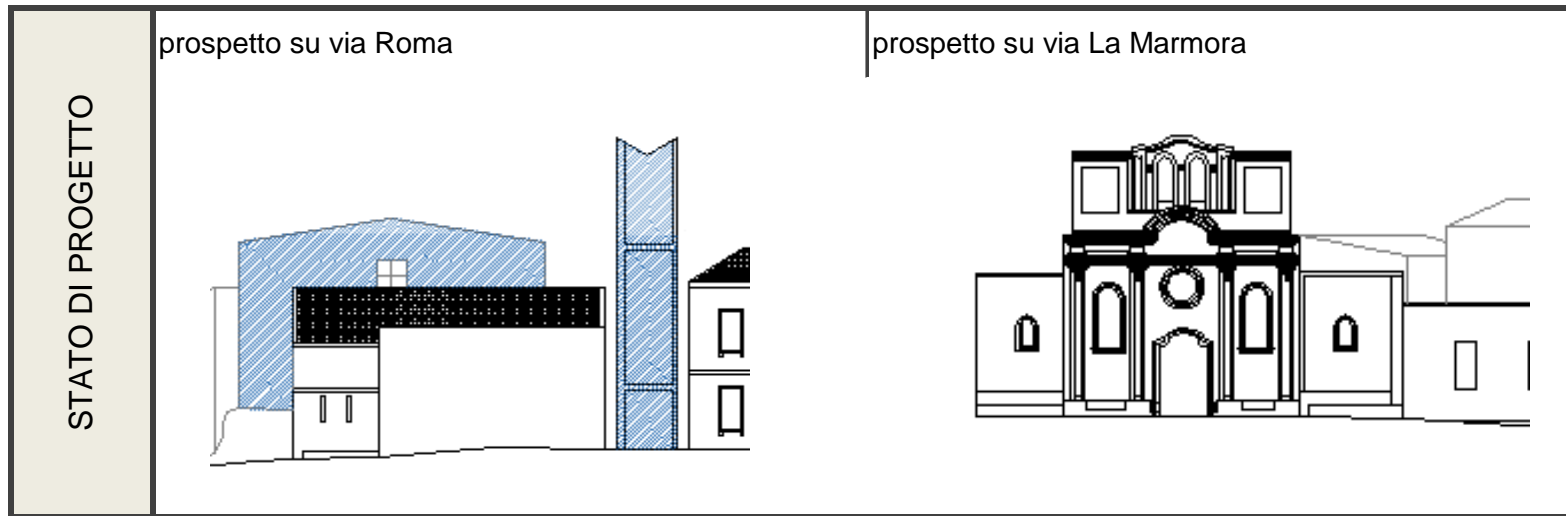
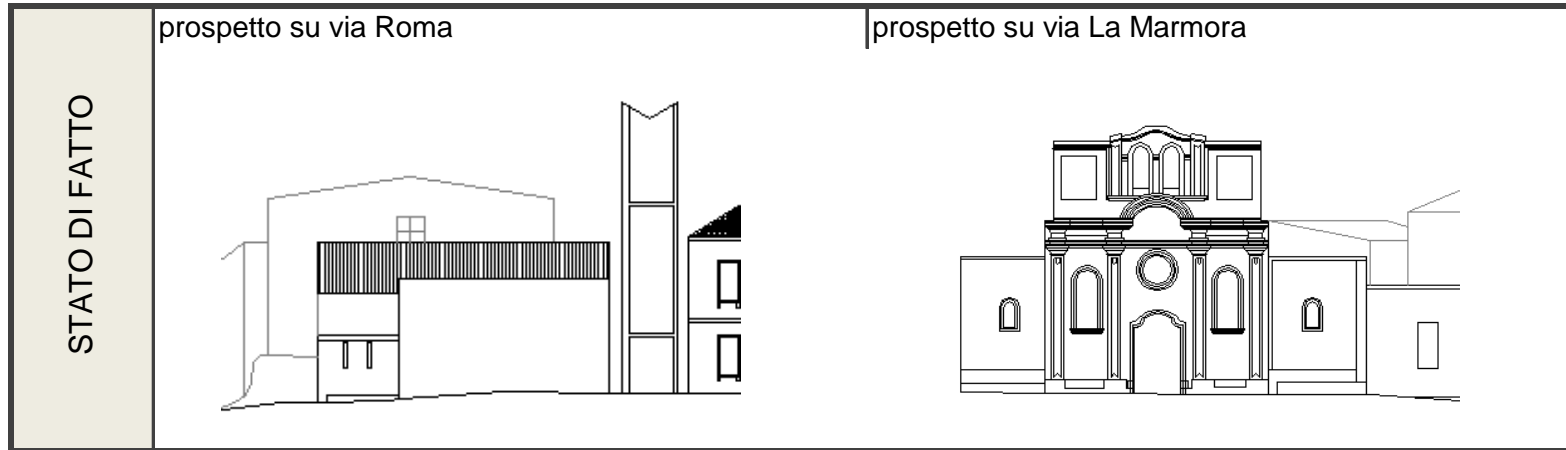


U.U. SU CATASTALE STORICO



SCHEDA U.U. 1.11

DESCRIZIONE DELLO STATO ATTUALE



CONSERVAZIONE DEI VALORI STORICO CULTURALI E PAESAGGISTICI	Riconoscibilità di elementi originali e/o tradizionali	<table border="1" style="width: 100%; border-collapse: collapse;"> <tr><td>Tipo edilizio</td><td style="text-align: center;">x</td></tr> <tr><td>Infissi in legno</td><td></td></tr> <tr><td>Murature</td><td></td></tr> <tr><td>Finiture</td><td></td></tr> <tr><td>Balconi,mensole e ringhiere</td><td></td></tr> <tr><td>Manto di copertura</td><td style="text-align: center;">x</td></tr> <tr><td>Decorati</td><td style="text-align: center;">x</td></tr> <tr><td>Architravi</td><td></td></tr> <tr><td>Portale</td><td></td></tr> <tr><td>altro</td><td></td></tr> </table>	Tipo edilizio	x	Infissi in legno		Murature		Finiture		Balconi,mensole e ringhiere		Manto di copertura	x	Decorati	x	Architravi		Portale		altro		PLANIMETRIA DI PROGETTO	
	Tipo edilizio	x																						
Infissi in legno																								
Murature																								
Finiture																								
Balconi,mensole e ringhiere																								
Manto di copertura	x																							
Decorati	x																							
Architravi																								
Portale																								
altro																								
Alterazione di elementi originali e/o tipologici																								

INDIRIZZI DI PROGETTO / PRESCRIZIONI

CLASSIFICAZIONE DELL'ESISTENTE	
vol 1	A1 - edifici che hanno conservato la propria consistenza materiale e formale . EP edifici specialistici ed edifici pubblici
vol 2	
vol 3	
vol 4	
vol 5	

INTERVENTI AMMISSIBILI	
vol 1	A1 - manutenzione ordinaria e straordinaria e restauro conservativo _ CONSERVAZIONE . EP- edifici specialistici ed edifici pubblici
vol 2	
vol 3	
vol 4	
vol 5	

DATI URBANISTICI DI PROGETTO						
	vol 1	vol 2	vol 3	vol 4	vol 5	TOT
Superficie del lotto :						978,9mq
Superficie coperta :	49,40mq	45,30mq	42,15mq	9,11mq	15,00mq	160,96mq
Superficie libera :						817,94mq
Volume edificato :	370,50mc	294,45mc	273,98mc	27,33mc	45,00mc	1011,26mc
Altezza :	7,5m	6,5m	6,5m	3m	3m	
Indice Fondiario :						1,033052406mc/mq

SCHEMA U.U. 1.12

INFO GENERALI	Periodo storico :	impianto successivo al 1900
	Tipo edilizio :	edificio ecclesiastico non classicabile secondo i criteri utilizzati - edifici specialistici ed edifici pubblici
	Accesso al lotto :	dalla piazza su percorso di impianto
	Recinzione :	assente
	Destinazione d'uso degli spazi aperti :	cortile , spazi accessori



INDIVIDUAZIONE FOTOGRAFICA

vol.1 vol.2 vol.3 vol.4 vol.5 vol.6 vol.7

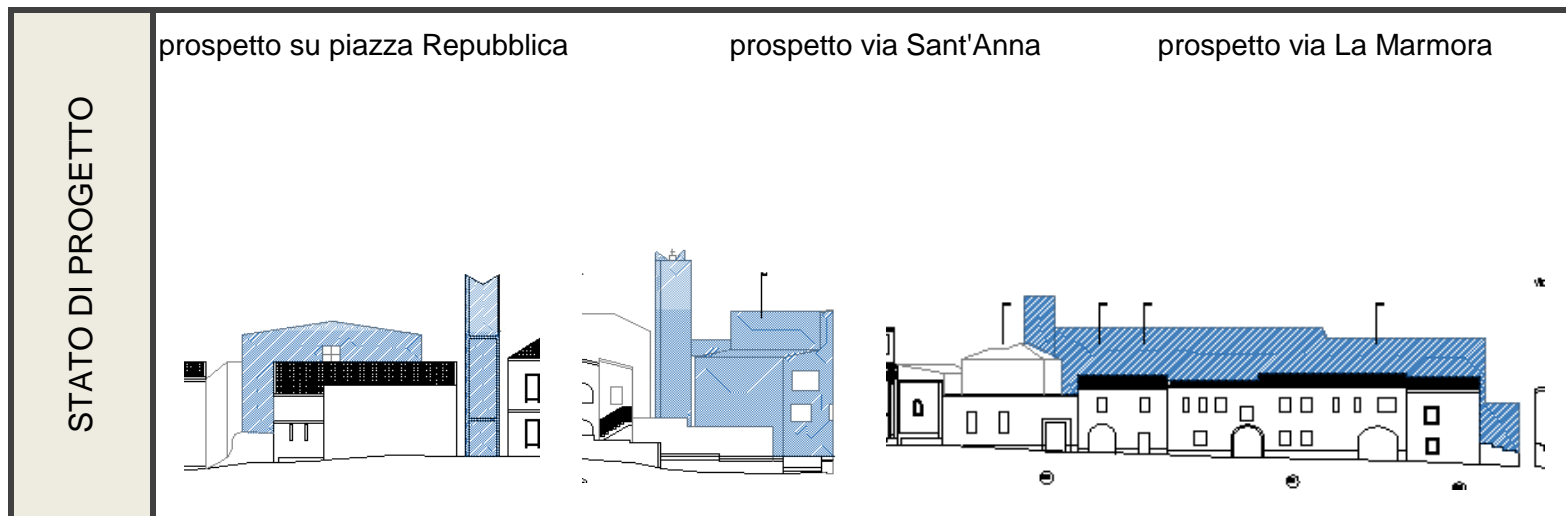
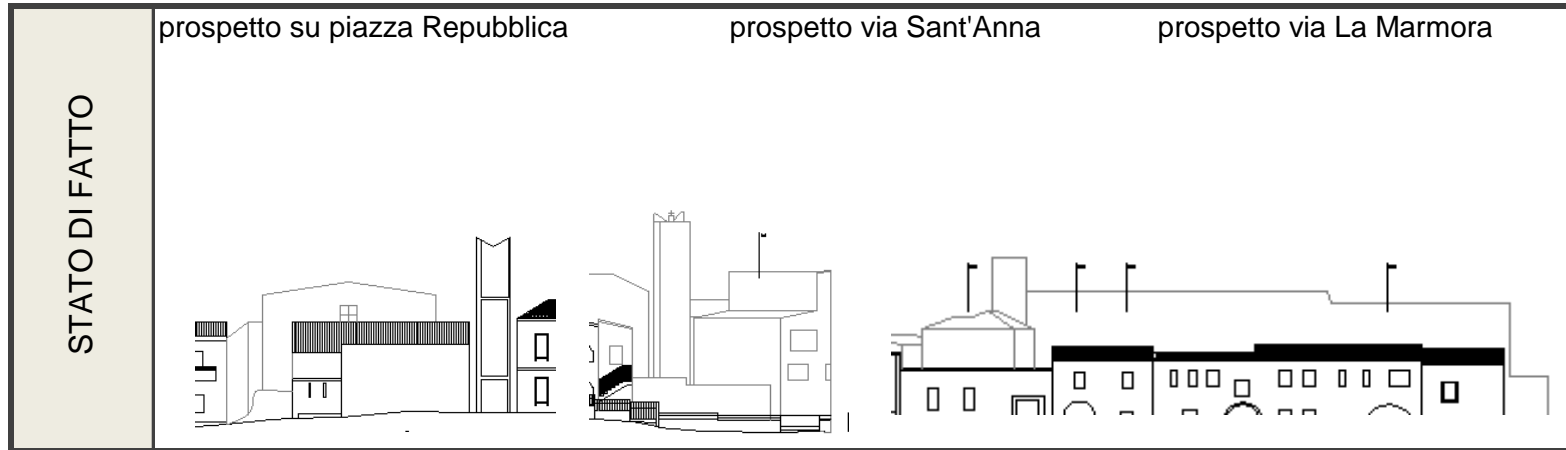
DATI URBANISTICI	Superficie del lotto :					818,6mq
	Superficie coperta :	84,20mq	49,70mq	71,40mq	91,70mq	TOTALE 297mq
	Superficie libera :					521,6mq
	Volume edificato :	842,00mc	646,10mc	714,00mc	641,90mc	TOTALE 2844mc
	Altezza :	10m	13m	10m	7m	
	Indice Fondiario :					3,47mc
Larghezza fronte strada :					-	

LOCALIZZAZIONE	Indirizzo :	Piazza Repubblica
	Dati catastali :	Foglio 29A, mappali 880,220,220+,636+
	U.U. volumi elementari e caratt.coperture	
U.U. SU ORTOFOTO		
U.U. SU CATASTALE STORICO		

CARATTERISTICHE DELLE UNITA' URBANISTICHE

SCHEDA U.U. 1.12

DESCRIZIONE DELLO STATO ATTUALE



CONSERVAZIONE DEI VALORI STORICO CULTURALI E PAESAGGISTICI	Riconoscibilità di elementi originali e/o tradizionali	Tipo edilizio Infissi in legno Murature Finiture Balconi,mensole e ringhiere Manto di copertura Decor Architravi Portale altro	PLANIMETRIA DI PROGETTO	
	Alterazione di elementi originali e/o tipologici	Il volume oltre alla soluzione di facciata presenta caratteristiche dimensionali e materiche non coerenti con il contesto storico		

INDIRIZZI DI PROGETTO / PRESCRIZIONI

CLASSIFICAZIONE DELL'ESISTENTE	
vol 1	C2 - nuovo tipologicamente incompatibile - EP edifici specialistici pubblici
vol 2	C2 - nuovo tipologicamente incompatibile - EP edifici specialistici pubblici
vol 3	C2 - nuovo tipologicamente incompatibile - EP edifici specialistici pubblici
vol 4	C2 - nuovo tipologicamente incompatibile - EP edifici specialistici pubblici

INTERVENTI AMMISSIBILI	
vol 1	C2 - interventi di ristrutturazione edilizia, eliminazione deli interventni incongrui con il contesto ,demolizioni e ricostruzioni con variazioni di volume o nuove edificazioni, con misure e regole atte ad assicurare sia la conservazione degli elementi identitari eventualmente leggibili o superstiti, nel ripristino dell'assetto storico generale_INTERV. SULL'EDIFICATO RECENTE _ EP -Ambiti di Riqualificazione - edifici specialistici pubblici
vol 2	
vol 3	
vol 4	

DATI URBANISTICI DI PROGETTO						
	vol 1	vol 2	vol 3	vol 4	vol 5	TOT
Superficie del lotto :						818,6mq
Superficie coperta :	84,20mq	49,70mq	71,40mq	91,70mq		297,00mq
Superficie libera :						521,6mq
Volume edificato :	842,00mc	646,10mc	714,00mc	641,90mc		2844,00mc
Altezza :	10m	13m	10m	7m		
Indice Fondiario :						3,474224285mc/mq

SCHEMA U.U. 1.13-1.14-1.6

INFO GENERALI	Periodo storico :	primo impianto antecedente al 1900
	Tipo edilizio :	casa a corte retrostante_quadricellula su filo strada con sviluppo in larghezza su filo strada e raddoppio in altezza, locali accessori disposti sul perimetro della corte ed accesso diretto dalla strada n tramite sottopassaggio
	Accesso al lotto :	a filo strada su percorso di impianto
	Recinzione :	non presente, la corte è delimitata dai volumi adiacenti.
	Destinazione d'uso degli spazi aperti :	cortile



DATI URBANISTICI	Superficie del lotto :					1348mq
	Superficie coperta :	71,75mq	122,40mq	70,20mq	131,35mq	TOTALE 395,7mq
	Superficie libera :					952,3mq
	Volume edificato :	430,50mc	367,20mc	421,20mc	788,10mc	TOTALE 2007mc
	Altezza :	6m	3m	6m	6m	
	Indice Fondiario :					1,49mc
	Larghezza fronte strada :					47,45 mt.

LOCALIZZAZIONE

Indirizzo :	Via Lamarmora n°1, piazza Repubblica n°3,5,7
Dati catastali :	Foglio 29A, mappali 3180, 3141, 3141+, 1539, 1539+, 656, 223

U.U. volumi elementari e caratt.coperture

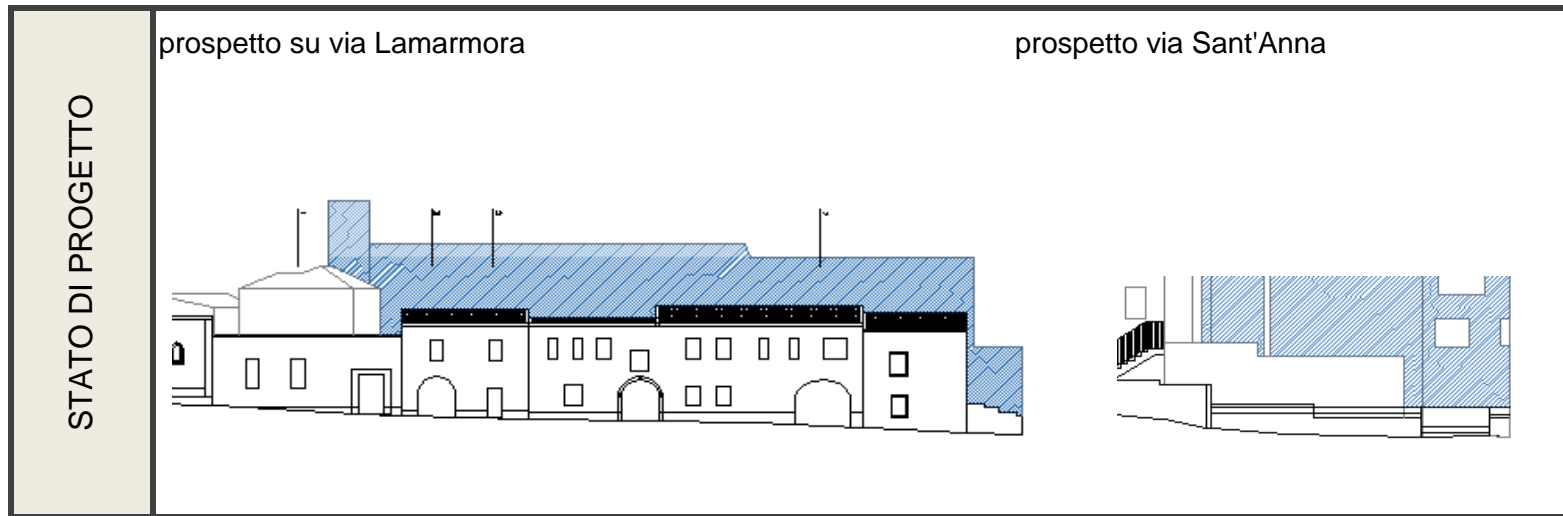
U.U. SU ORTOFOTO

U.U. SU CATASTALE STORICO

CARATTERISTICHE DELLE UNITA' URBANISTICHE

SCHEDA U.U. 1.13-1.14-1.6

DESCRIZIONE DELLO STATO ATTUALE



CONSERVAZIONE DEI VALORI STORICO CULTURALI E PAESAGGISTICI	Riconoscibilità di elementi originali e/o tradizionali	<table border="1"> <tr><td>Tipo edilizio</td><td>X</td></tr> <tr><td>Infissi in legno</td><td>X</td></tr> <tr><td>Murature</td><td>X</td></tr> <tr><td>Finiture</td><td>X</td></tr> <tr><td>Balconi,mensole e ringhiere</td><td></td></tr> <tr><td>Manto di copertura</td><td>X</td></tr> <tr><td>Decorati</td><td>X</td></tr> <tr><td>Architravi</td><td></td></tr> <tr><td>Portale</td><td>X</td></tr> <tr><td>altro</td><td></td></tr> </table>	Tipo edilizio	X	Infissi in legno	X	Murature	X	Finiture	X	Balconi,mensole e ringhiere		Manto di copertura	X	Decorati	X	Architravi		Portale	X	altro		PLANIMETRIA DI PROGETTO	
	Tipo edilizio	X																						
Infissi in legno	X																							
Murature	X																							
Finiture	X																							
Balconi,mensole e ringhiere																								
Manto di copertura	X																							
Decorati	X																							
Architravi																								
Portale	X																							
altro																								
Alterazione di elementi originali e/o tipologici	volume 1: persiane in alluminio; volume 2:persiane in alluminio, copertura piana, pluviali in plastica;																							

INDIRIZZI DI PROGETTO / PRESCRIZIONI

CLASSIFICAZIONE DELL'ESISTENTE	
vol 1	A1 - manutenzione ordinaria e straordinaria e restauro conservativo _ CONSERVAZIONE
vol 2	B1 - edifici che all'interno del tessuto storico conservano la propria consistenza formale e tipologica, ma hanno subito sostanziali modifiche negli elementi di fabbrica tali da configurarsi nel loro complesso come irreversibili
vol 3	
vol 4	

INTERVENTI AMMISSIBILI	
vol 1	A1 - manutenzione ordinaria e straordinaria e restauro conservativo _ CONSERVAZIONE
vol 2	B1- manutenzione ordinaria e straordinaria, riqualificazione con l'uso di materiali e tecniche compatibili con la tradizione locale, in coerenza con l'abaco tipologico e l'eliminazione degli elementi incongrui con il contesto storico. Qualore previsti dalle schede di progetto per le singole unità di intervento, sono ammissibili incrementi volumetrici _ RIQUALIFICAZIONE
vol 3	
vol 4	

DATI URBANISTICI DI PROGETTO						
	vol 1	vol 2	vol 3	vol 4	vol 5	TOT
Superficie del lotto :						1348mq
Superficie coperta :	71,75mq	122,40mq	70,20mq	131,35mq		395,70mq
Superficie libera :						952,3mq
Volume edificato :	430,50mc	367,20mc	421,20mc	788,10mc		2007,00mc
Altezza :	6m	3m	6m	6m		
Indice Fondiario :						1,488872404mc/mq

SCHEMA U.U. 1.15

INFO GENERALI	Periodo storico :	impianto successivo al 1900
	Tipo edilizio :	casa a corte antistante_bicellula su filo strada con sviluppo in altezza e in larghezza per parziale giustapposizione, ed accesso diretto alla corte dalla strada
	Accesso al lotto :	a filo strada su percorso di impianto
	Recinzione :	muro di cinta a mezza altezza con sovrastante ringhiera anti scavalco
	Destinazione d'uso degli spazi aperti :	cortile

CARATTERISTICHE DELLE UNITA' URBANISTICHE

INDIVIDUAZIONE FOTOGRAFICA



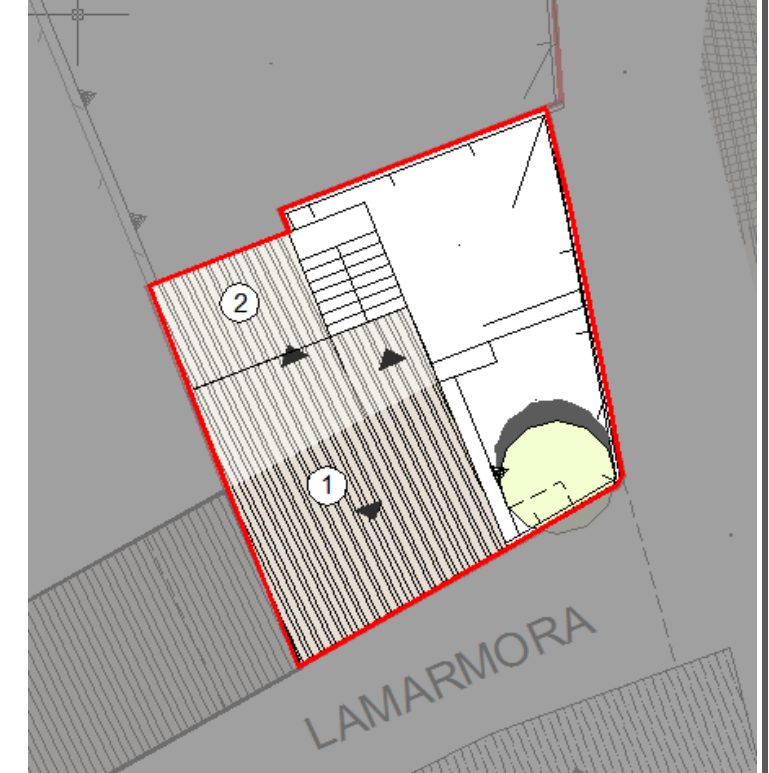
vol.1 vol.2 vol.3 vol.4 vol.5 vol.6 vol.7

DATI URBANISTICI	Superficie del lotto :		143,04mq
	Superficie coperta :	58,50mq 15,00mq	TOTALE 73,5mq
	Superficie libera :		69,54mq
	Volume edificato :	409,50mc 97,50mc	TOTALE 507mc
	Altezza :	7m 6,5m	
	Indice Fondiario :		3,54mc
	Larghezza fronte strada :		22,54 mt.

LOCALIZZAZIONE

Indirizzo :	Via S. Anna n° 1
Dati catastali :	Foglio 29A, mappali 3180

U.U. volumi elementari e caratt.coperture



U.U. SU ORTOFOTO

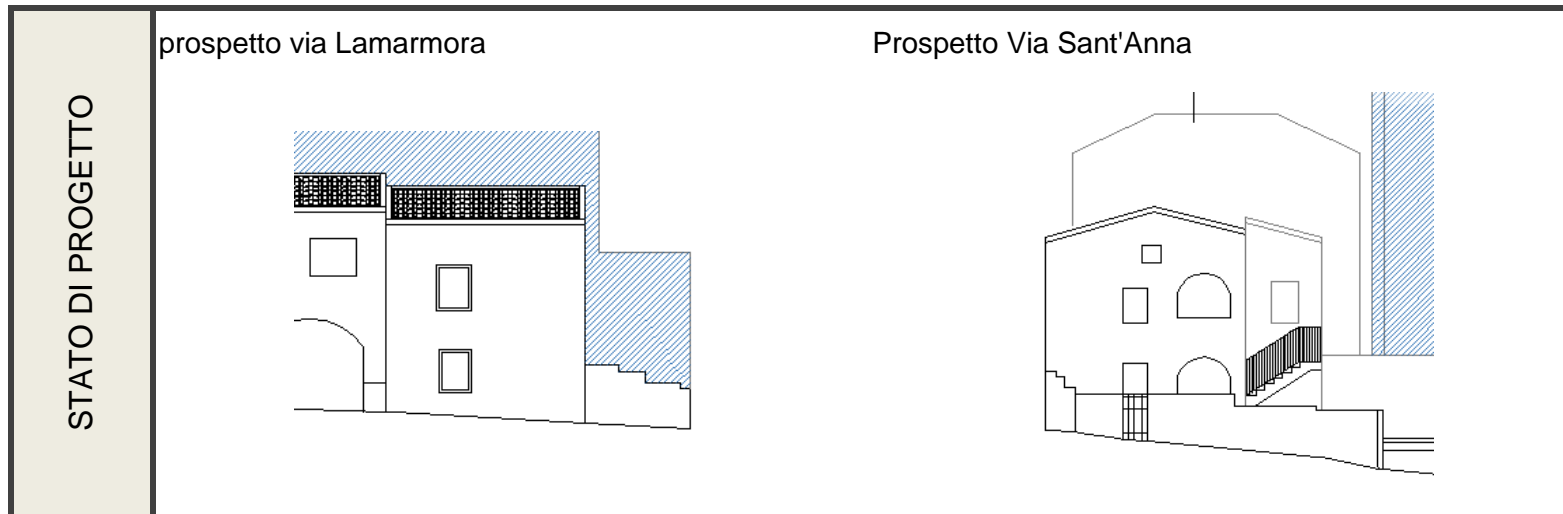
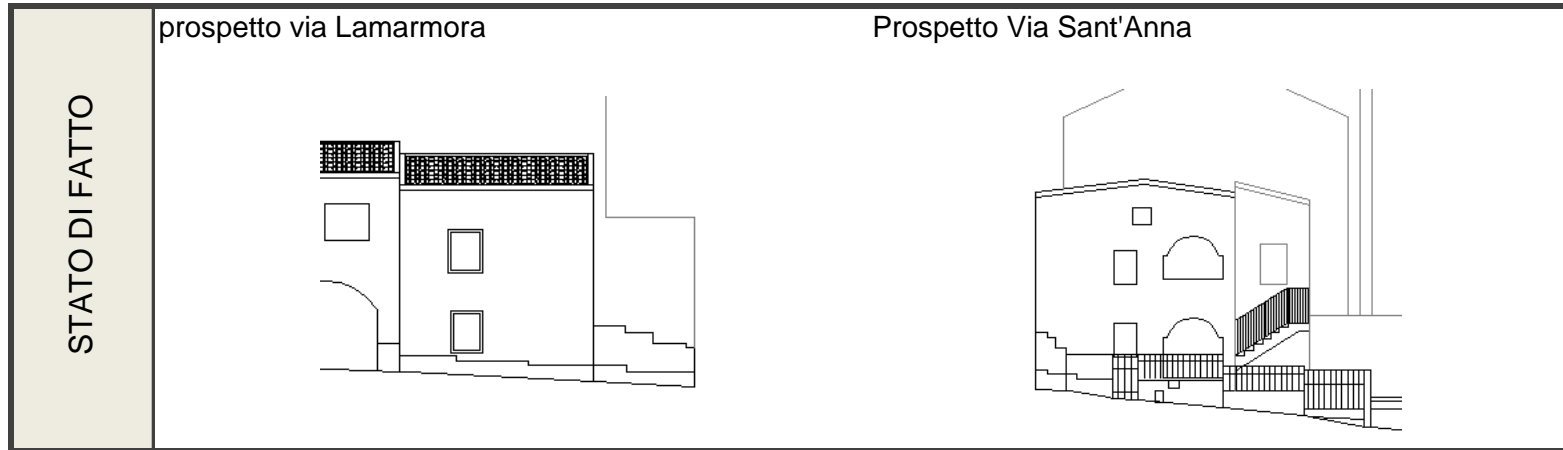


U.U. SU CATASTALE STORICO



SCHEDA U.U. 1.15

DESCRIZIONE DELLO STATO ATTUALE



CONSERVAZIONE DEI VALORI STORICO CULTURALI E PAESAGGISTICI	Riconoscibilità di elementi originali e/o tradizionali	<table border="1"> <tr><td>Tipo edilizio</td><td>x</td></tr> <tr><td>Infissi in legno</td><td>x</td></tr> <tr><td>Murature</td><td>x</td></tr> <tr><td>Finiture</td><td>x</td></tr> <tr><td>Balconi,mensole e ringhiere</td><td></td></tr> <tr><td>Manto di copertura</td><td></td></tr> <tr><td>Decorati</td><td></td></tr> <tr><td>Architravi</td><td></td></tr> <tr><td>Portale</td><td></td></tr> <tr><td>altro</td><td></td></tr> </table>	Tipo edilizio	x	Infissi in legno	x	Murature	x	Finiture	x	Balconi,mensole e ringhiere		Manto di copertura		Decorati		Architravi		Portale		altro		PLANIMETRIA DI PROGETTO	
	Tipo edilizio	x																						
Infissi in legno	x																							
Murature	x																							
Finiture	x																							
Balconi,mensole e ringhiere																								
Manto di copertura																								
Decorati																								
Architravi																								
Portale																								
altro																								
Alterazione di elementi originali e/o tipologici	recinzione																							

INDIRIZZI DI PROGETTO / PRESCRIZIONI

CLASSIFICAZIONE DELL'ESISTENTE	
vol 1	C1 - nuovo tipologicamente compatibile
vol 2	C1 - nuovo tipologicamente compatibile

INTERVENTI AMMISSIBILI	
vol 1 - 2	C1 - interventi di ristrutturazione edilizia, eliminazione degli interventi incongrui con il contesto, demolizioni e ricostruzioni con variazioni di volume o nuove edificazioni, con misure e regole atte ad assicurare sia la conservazione degli elementi identitari eventualmente leggibili o superstiti, nel mantenimento dell'assetto esistente_INTERV. SULL'EDIFICATO RECENTE

DATI URBANISTICI DI PROGETTO						
	vol 1	vol 2	vol 3	vol 4	vol 5	TOT
Superficie del lotto :						143,04mq
Superficie coperta :	58,50mq	15,00mq				73,50mq
Superficie libera :						69,54mq
Volume edificato :	409,50mc	97,50mc				507,00mc
Altezza :	7m	6,5m				
Indice Fondiario :						3,544463087mc/mq

SCHEDA U.U. 1.17

INFO GENERALI	Periodo storico :	impianto successivo al 1900
	Tipo edilizio :	casa a corte antistante_tricellula su fondo lotto con raddoppio in altezza e sviluppo in larghezza e per parziale giustapposizione, accesso diretto alla corte dalla strada
	Accesso al lotto :	a filo strada su percorso di impianto
	Recinzione :	muro in blocchi di cls a vista
	Destinazione d'uso degli spazi aperti :	cortile

CARATTERISTICHE DELLE UNITA' URBANISTICHE

INDIVIDUAZIONE FOTOGRAFICA



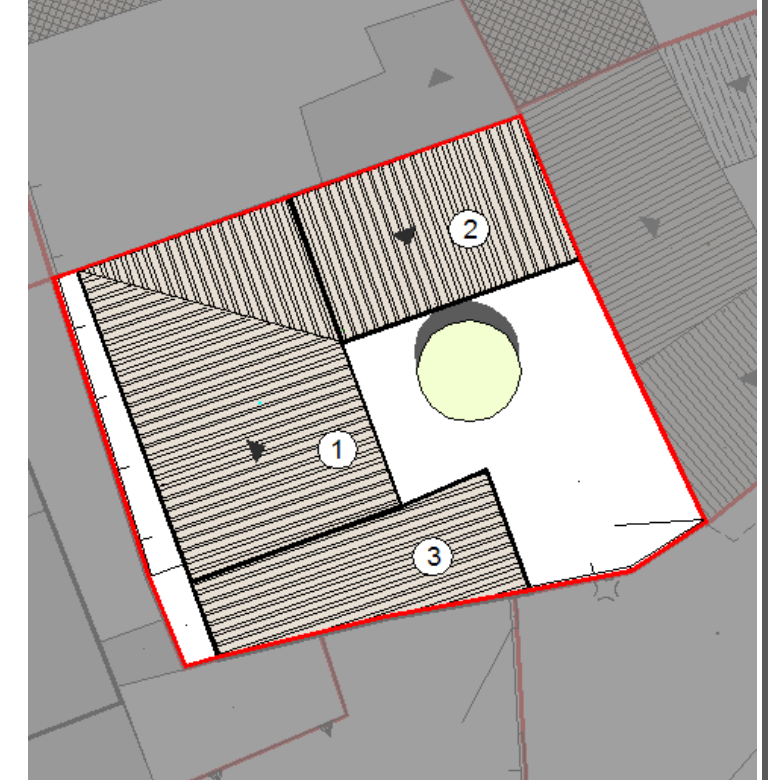
vol.1 vol.2 vol.3 vol.4 vol.5 vol.6 vol.7

DATI URBANISTICI	Superficie del lotto :				255,8mq
	Superficie coperta :	82,75mq	43,35mq	36,10mq	TOTALE 162,2mq
	Superficie libera :				93,6mq
	Volume edificato :	496,50mc	260,10mc	90,25mc	TOTALE 846,85mc
	Altezza :	6m	6m	2,5m	
	Indice Fondiario :				3,31mc
	Larghezza fronte strada :				1,89 mt.

LOCALIZZAZIONE

Indirizzo :	Via S. Anna n°5
Dati catastali :	Foglio 29A, mappali 3180+, 221

U.U. volumi elementari e caratt.coperture



U.U. SU ORTOFOTO





U.U. SU CATASTALE STORICO



SCHEDA U.U. 1.17

DESCRIZIONE DELLO STATO ATTUALE

STATO DI FATTO	prospetto via Sant'Anna
	

STATO DI PROGETTO	prospetto via Sant'Anna
	

CONSERVAZIONE DEI VALORI STORICO CULTURALI E PAESAGGISTICI	Riconoscibilità di elementi originali e/o tradizionali	Tipo edilizio Infissi in legno Murature Finiture Balconi,mensole e ringhiere Manto di copertura Decor Architravi Portale altro	PLANIMETRIA DI PROGETTO	
	Alterazione di elementi originali e/o tipologici	recinzione in blocchi di cls a vista		

INDIRIZZI DI PROGETTO / PRESCRIZIONI

CLASSIFICAZIONE DELL'ESISTENTE	
vol 1	C2 - nuovo tipologicamente incompatibile
vol 2	C2 - nuovo tipologicamente incompatibile
vol 3	C2 - nuovo tipologicamente incompatibile

INTERVENTI AMMISSIBILI	
vol 1	C2 - interventi di ristrutturazione edilizia, eliminazione degli interventi incongrui con il contesto, demolizioni e ricostruzioni con variazioni di volume o nuove edificazioni, con misure e regole atte ad assicurare sia la conservazione degli elementi identitari eventualmente leggibili o superstiti, nel ripristino dell'assetto storico generale_INTERV. SULL'EDIFICATO RECENTE
vol 2	
vol 3	

DATI URBANISTICI DI PROGETTO						
	vol 1	vol 2	vol 3	vol 4	vol 5	TOT
Superficie del lotto :						255,8mq
Superficie coperta :	82,75mq	43,35mq	36,10mq			162,20mq
Superficie libera :						93,6mq
Volume edificato :	496,50mc	260,10mc	90,25mc			846,85mc
Altezza :	6m	6m	2,5m			
Indice Fondiario :						3,310594214mc/mq

SCHEDA U.U. 1.18

INFO GENERALI	Periodo storico :	impianto successivo al 1900
	Tipo edilizio :	casa a corte retrostante_tricellula su filo strada con raddoppio in altezza e sviluppo in profondità per parziale giustapposizione, annessi rustici disposti sul perimetro della corte ed accesso diretto dalla strada tramite sottopassaggio
	Accesso al lotto :	a filo strada su percorso di impianto
	Recinzione :	presente, materiali e struttura non rilevabili
	Destinazione d'uso degli spazi aperti :	cortile



DATI URBANISTICI	Superficie del lotto :				125,65mq
	Superficie coperta :	47,90mq	49,30mq	17,50mq	TOTALE 114,7mq
	Superficie libera :				10,95mq
	Volume edificato :	287,40mc	295,80mc	105,00mc	TOTALE 688,2mc
	Altezza :	6m	6m	6m	
	Indice Fondiario :				5,48mc
	Larghezza fronte strada :				9,10 mt.

LOCALIZZAZIONE

Indirizzo :	Via S. Anna n° 7
Dati catastali :	Foglio 29A, mappali 580, 1537, 222L

U.U. volumi elementari e caratt.coperture

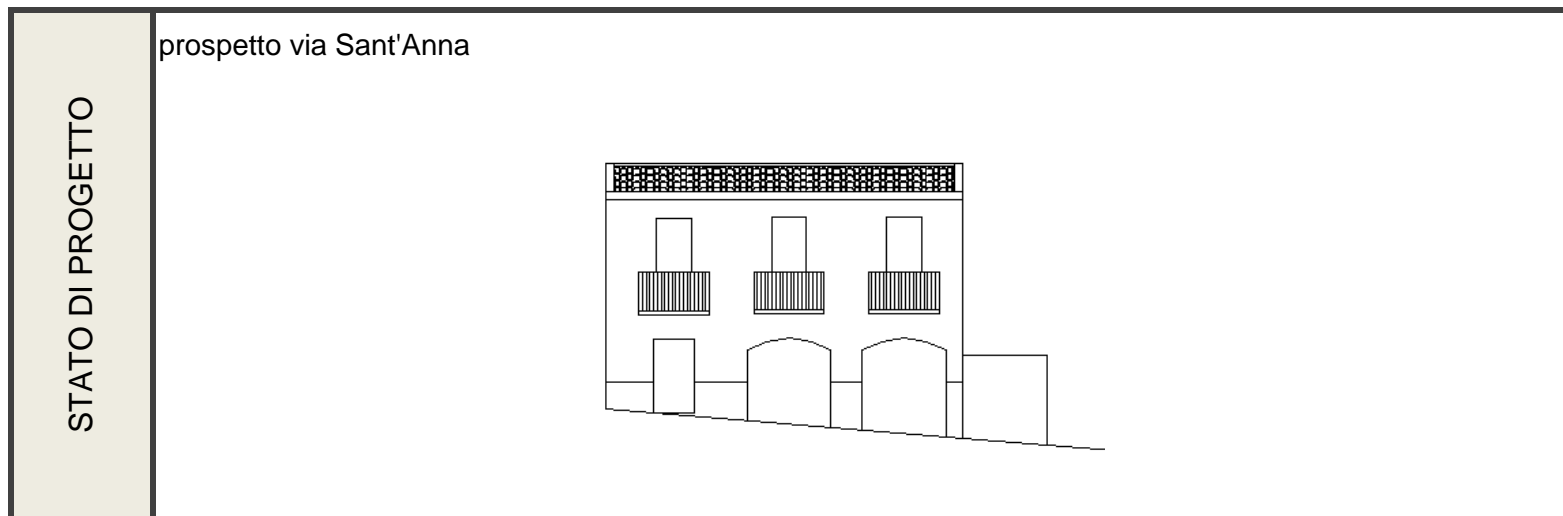
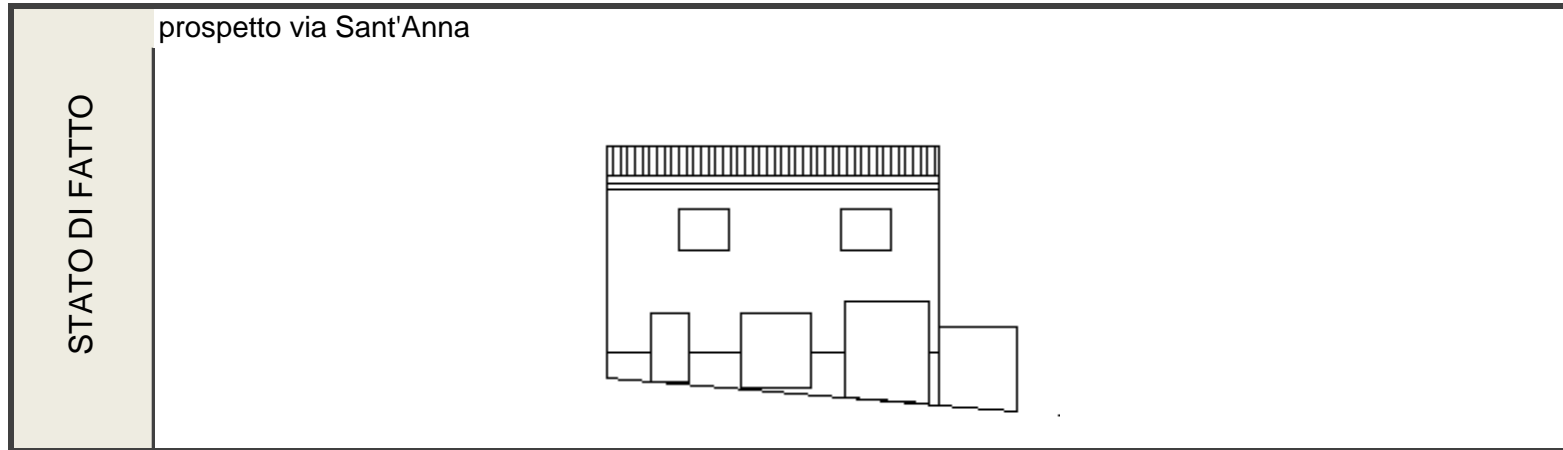
U.U. SU ORTOFOTO

U.U. SU CATASTALE STORICO

CARATTERISTICHE DELLE UNITA' URBANISTICHE

SCHEDA U.U. 1.18

DESCRIZIONE DELLO STATO ATTUALE



CONSERVAZIONE DEI VALORI STORICO CULTURALI E PAESAGGISTICI	Riconoscibilità di elementi originali e/o tradizionali	<table border="1"> <tr><td>Tipo edilizio</td><td style="text-align: center;">x</td></tr> <tr><td>Infissi in legno</td><td></td></tr> <tr><td>Murature</td><td style="text-align: center;">x</td></tr> <tr><td>Finiture</td><td></td></tr> <tr><td>Balconi,mensole e ringhiere</td><td></td></tr> <tr><td>Manto di copertura</td><td></td></tr> <tr><td>Decorati</td><td></td></tr> <tr><td>Architravi</td><td></td></tr> <tr><td>Portale</td><td></td></tr> <tr><td>altro</td><td></td></tr> </table>	Tipo edilizio	x	Infissi in legno		Murature	x	Finiture		Balconi,mensole e ringhiere		Manto di copertura		Decorati		Architravi		Portale		altro		PLANIMETRIA DI PROGETTO	
	Tipo edilizio	x																						
Infissi in legno																								
Murature	x																							
Finiture																								
Balconi,mensole e ringhiere																								
Manto di copertura																								
Decorati																								
Architravi																								
Portale																								
altro																								
Alterazione di elementi originali e/o tipologici	intonaco, pluviali e soluzione di gronda, tapparelle, saracinesche , bucatore di dimensioni tipologicamente non coerenti con il contesto , elementi tecnologici, unità esterna disposte sulla facciata principale.																							

INDIRIZZI DI PROGETTO / PRESCRIZIONI

CLASSIFICAZIONE DELL'ESISTENTE	
vol 1	C1 - nuovo tipologicamente compatibile
vol 2	C1 - nuovo tipologicamente compatibile
vol 3	C2 - nuovo tipologicamente incompatibile

INTERVENTI AMMISSIBILI	
vol 1 - 2	C1 - interventi di ristrutturazione edilizia, eliminazione degli interventi incongrui con il contesto, demolizioni e ricostruzioni con variazioni di volume o nuove edificazioni, con misure e regole atte ad assicurare sia la conservazione degli elementi identitari eventualmente leggibili o superstiti, nel mantenimento dell'assetto esistente_INTERV. SULL'EDIFICATO RECENTE
vol 3	C2 - interventi di ristrutturazione edilizia, eliminazione degli interventi incongrui con il contesto ,demolizioni e ricostruzioni con variazioni di volume o nuove edificazioni, con misure e regole atte ad assicurare sia la conservazione degli elementi identitari eventualmente leggibili o superstiti, nel ripristino dell'assetto storico generale_INTERV. SULL'EDIFICATO RECENTE

DATI URBANISTICI DI PROGETTO						
	vol 1	vol 2	vol 3	vol 4	vol 5	TOT
Superficie del lotto :						125,65mq
Superficie coperta :	47,90mq	49,30mq	17,50mq			114,70mq
Superficie libera :						10,95mq
Volume edificato :	287,40mc	295,80mc	105,00mc			688,20mc
Altezza :	6m	6m	6m			
Indice Fondiario :						5,477118981mc/mq