

CARATTERISTICHE DELLE UNITA' URBANISTICHE

SCHEDA U.U. 15.1

INFO GENERALI	Periodo storico :	impianto successivo il 1900
	Tipo edilizio :	palazzetto - edifici specialistici
	Accesso al lotto :	doppio accesso a filo strada su percorso matrice
	Recinzione :	parte libera e parte in recinzione metallica del tipo orso grill
	Destinazione d'uso degli spazi aperti :	cortile



vol.1 vol.2 vol.3 vol.4 vol.5 vol.6 vol.7


DATI URBANISTICI	Superficie del lotto :		<b>2559,6mq</b>
	Superficie coperta :	411,20mq 191,1mq+	<b>TOTALE 602,3mq</b>
	Superficie libera :		<b>1957,3mq</b>
	Volume edificato :	6126,88mq 764,4mc.+	<b>TOTALE 6891,28mc</b>
	Altezza :	14,9m 4m	
	Indice Fondiario :		<b>2,69mc/mq</b>
	Larghezza fronte strada :		120 mt.

LOCALIZZAZIONE	Indirizzo :	Via Cagliari n°59, Piazza Sa Ruxi
	Dati catastali :	Foglio 29A, mappali 2495, 2495+
	U.U. volumi elementari e caratt.coperture	
U.U. SU ORTOFOTO		
U.U. SU CATASTALE STORICO		

SCHEDA U.U. 15.1

DESCRIZIONE DELLO STATO ATTUALE



CONSERVAZIONE DEI VALORI STORICO CULTURALI E PAESAGGISTICI	Riconoscibilità di elementi originali e/o tradizionali	<table border="1"> <tr><td>Tipo edilizio</td><td>X</td></tr> <tr><td>Infissi in legno</td><td>X</td></tr> <tr><td>Murature</td><td>X</td></tr> <tr><td>Finiture</td><td>X</td></tr> <tr><td>Balconi,mensole e ringhiere</td><td>X</td></tr> <tr><td>Manto di copertura</td><td></td></tr> <tr><td>Decorati</td><td>X</td></tr> <tr><td>Architravi</td><td></td></tr> <tr><td>Portale</td><td></td></tr> <tr><td>altro</td><td></td></tr> </table>	Tipo edilizio	X	Infissi in legno	X	Murature	X	Finiture	X	Balconi,mensole e ringhiere	X	Manto di copertura		Decorati	X	Architravi		Portale		altro		PLANIMETRIA DI PROGETTO	
	Tipo edilizio	X																						
Infissi in legno	X																							
Murature	X																							
Finiture	X																							
Balconi,mensole e ringhiere	X																							
Manto di copertura																								
Decorati	X																							
Architravi																								
Portale																								
altro																								
Alterazione di elementi originali e/o tipologici	si segnalano elementi non coerenti con un contesto di tipo storico quali : le dimensioni delle bucatore del volume 2 difformi da quelle di un contesto storico e la copertura piana del volume 1																							

INDIRIZZI DI PROGETTO / PRESCRIZIONI

CLASSIFICAZIONE DELL'ESISTENTE	
vol 1	A1 - edifici che hanno conservato la propria consistenza materiale e formale - edifici specialistici
vol 2	A1 - edifici che hanno conservato la propria consistenza materiale e formale - edifici specialistici

INTERVENTI AMMISSIBILI	
vol 1	A1 - manutenzione ordinaria e straordinaria e restauro conservativo _ CONSERVAZIONE
vol 2	A1 - manutenzione ordinaria e straordinaria e restauro conservativo _ CONSERVAZIONE

DATI URBANISTICI DI PROGETTO						
	vol 1	vol 2	vol 3	vol 4	vol 5	TOT
Superficie del lotto :						2559,6mq
Superficie coperta :	411,20mq	191,10mq				602,3mq
Superficie libera :						1957,3mq
Volume edificato :	6126,88mc	764,40mc				6891,28mc
Altezza :	14,9m	4m				
Indice Fondiario :						2,69mc/mq

**SCHEDA U.U. 15.2**

INFO GENERALI	Periodo storico :	impianto successivo al 1900
	Tipo edilizio :	edificio non classificabile come tipo edilizio storico tradizionale - edifici specialistici
	Accesso al lotto :	a filo strada su percorso di impianto
	Recinzione :	parte assente e parte recinzione in orso grill
	Destinazione d'uso degli spazi aperti :	cortile , parcheggi

CARATTERISTICHE DELLE UNITA' URBANISTICHE

INDIVIDUAZIONE FOTOGRAFICA



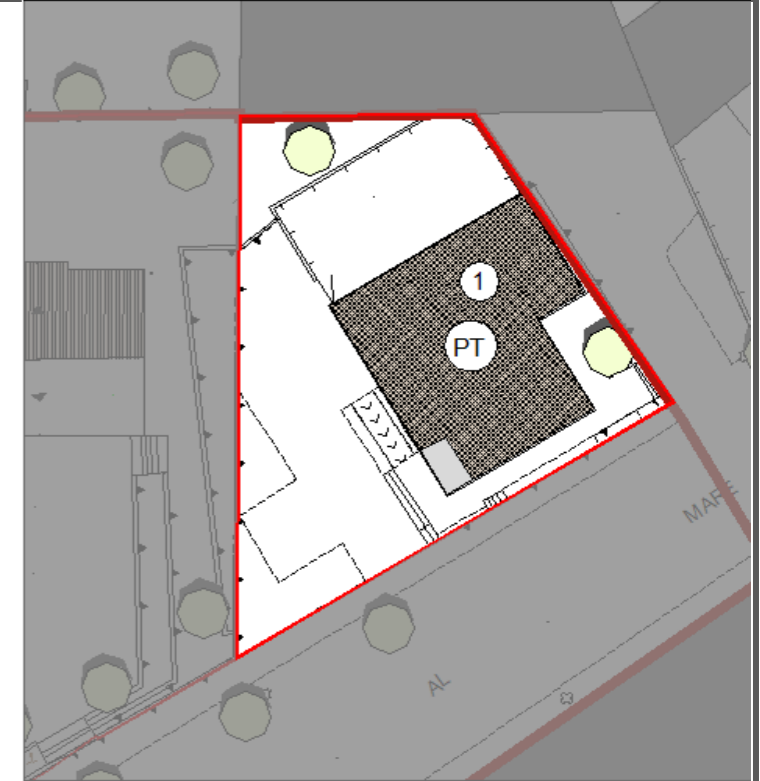
vol.1    vol.2    vol.3    vol.4    vol.5    vol.6    vol.7

DATI URBANISTICI	Superficie del lotto :		<b>699,7mq</b>
	Superficie coperta :	197,30mq	<b>TOTALE 197,3mq</b>
	Superficie libera :		<b>502,4mq</b>
	Volume edificato :	1085,15mq	<b>TOTALE 1085,15mc</b>
	Altezza :	5,5m	
	Indice Fondiario :		<b>1,55mc/mq</b>
Larghezza fronte strada :	34,1 mt.		

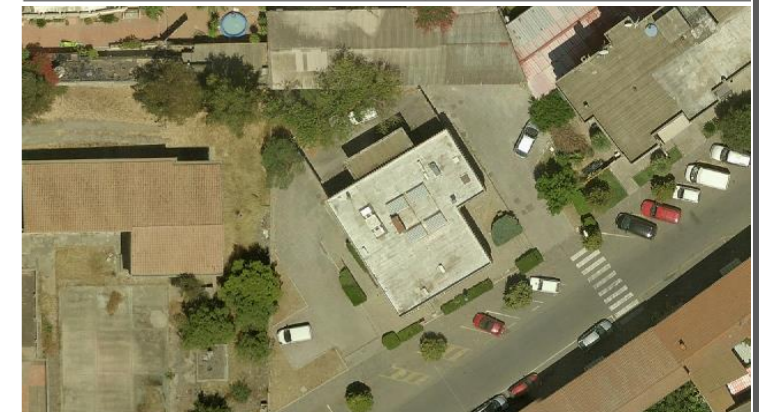
LOCALIZZAZIONE

Indirizzo :	Via Al Mare n° s.n.c.
Dati catastali :	Foglio 29A, mappali 2706, 2706+

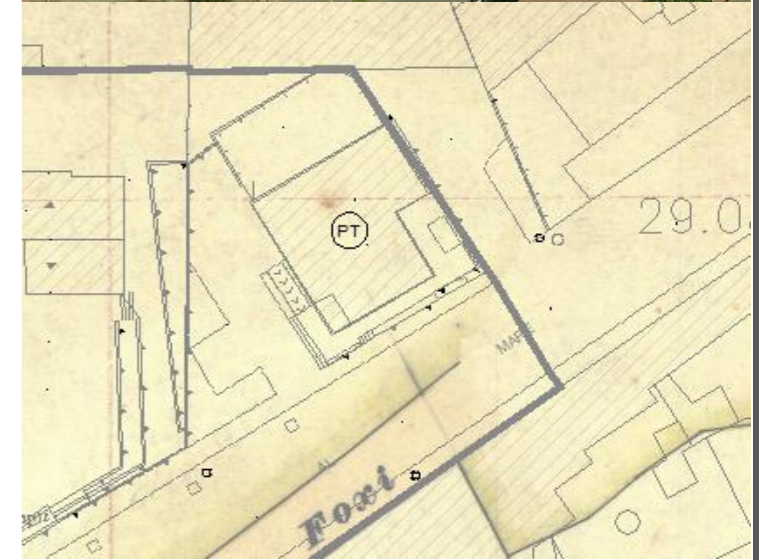
U.U. volumi elementari e caratt.coperture



U.U. SU ORTOFOTO

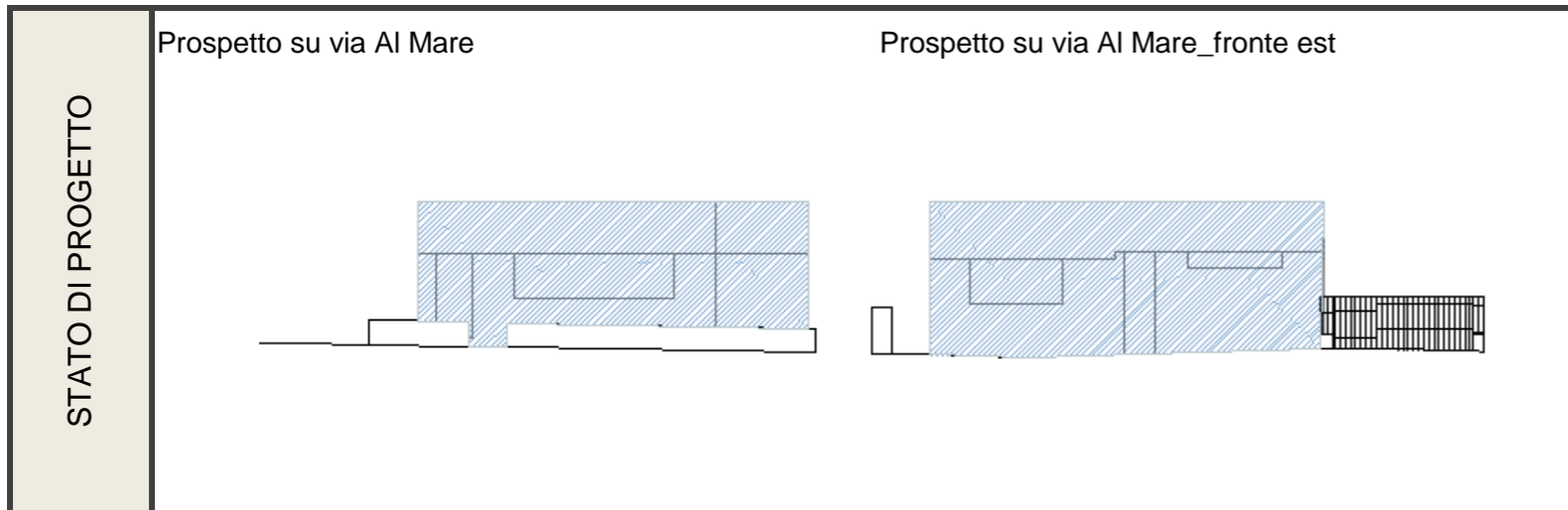
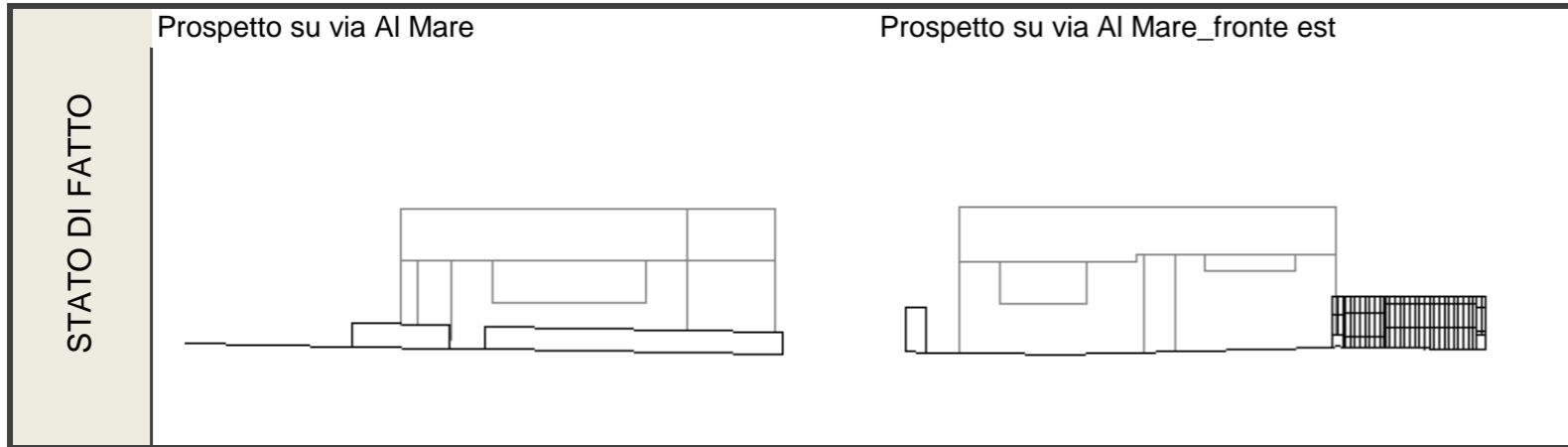


U.U. SU CATASTALE STORICO



SCHEDA U.U. 15.2

DESCRIZIONE DELLO STATO ATTUALE



CONSERVAZIONE DEI VALORI STORICO CULTURALI E PAESAGGISTICI	Riconoscibilità di elementi originali e/o tradizionali	Tipo edilizio Infissi in legno Murature Finiture Balconi,mensole e ringhiere Manto di copertura Decor Architravi Portale altro	PLANIMETRIA DI PROGETTO	
	Alterazione di elementi originali e/o tipologici	l'intero volume non puo essere classificabile secondo i canoni storici pertanto è impossibile definirne delle alterazioni		

INDIRIZZI DI PROGETTO / PRESCRIZIONI

CLASSIFICAZIONE DELL'ESISTENTE	
vol 1	C2 - nuovo tipologicamente incompatibile . Edifici speciaistici

INTERVENTI AMMISSIBILI	
vol 1	C2 - interventi di ristrutturazione edilizia, eliminazione degli interventi incongrui con il contesto ,demolizioni e ricostruzioni con variazioni di volume o nuove edificazioni, con misure e regole atte ad assicurare sia la conservazione degli elementi identitari eventualmente leggibili o superstiti, nel ripristino dell'assetto storico generale _INTERV. SULL'EDIFICATO RECENTE . Ambiti di riqualificazione - edifici specialistici

DATI URBANISTICI DI PROGETTO						
	vol 1	vol 2	vol 3	vol 4	vol 5	TOT
Superficie del lotto :						699,7mq
Superficie coperta :	197,30mq					197,3mq
Superficie libera :						502,4mq
Volume edificato :	1085,15mc					1085,15mc
Altezza :	5,5m					
Indice Fondiario :						1,55mc/mq