

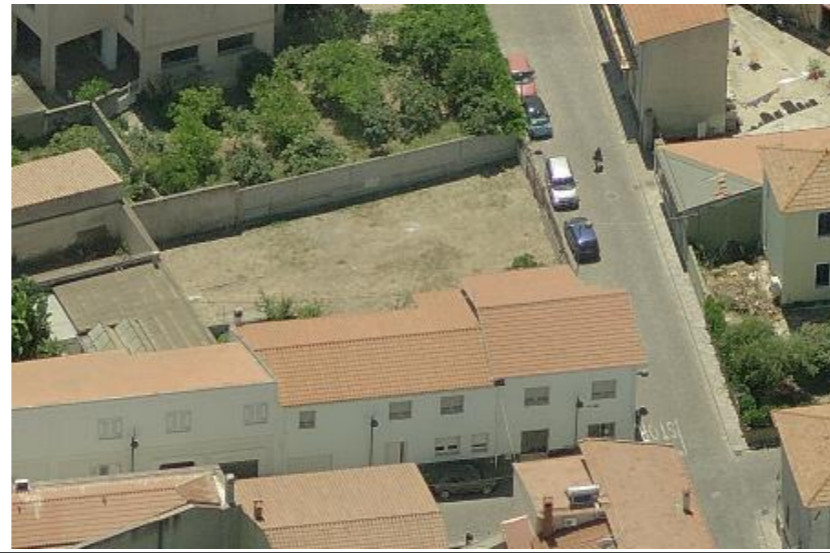
SCHEDA U.U. 11.1

INFO GENERALI	Periodo storico :	impianto successivo al 1940
	Tipo edilizio :	casa a corte retrostante_ bicellula su filo strada con raddoppio in altezza e sviluppo in larghezza e accesso diretto dalla strada
	Accesso al lotto :	a filo strada su percorso di impianto e su percorso novecentesco
	Recinzione :	muro intonacato
	Destinazione d'uso degli spazi aperti :	cortile

Indirizzo :	Via Martiri del Tripoli n°17, via Siotto n°13 , 11
Dati catastali :	Foglio 29A, mappali xx2285, 2284, 2284+

CARATTERISTICHE DELLE UNITA' URBANISTICHE

INDIVIDUAZIONE FOTOGRAFICA



vol.1 vol.2 vol.3 vol.4 vol.5 vol.6 vol.7

DATI URBANISTICI	Superficie del lotto :		653,20mq
	Superficie coperta :	109,30mq 80,40mq	TOTALE 189,70mq
	Superficie libera :		463,50mq
	Volume edificato :	710,45mq 482,40mq	TOTALE 1192,85mc
	Altezza :	6,5m 6m	
	Indice Fondiario :		1,83mc/mq
Larghezza fronte strada :	11,10 m		

LOCALIZZAZIONE

U.U. volumi elementari e caratt.coperture



U.U. SU ORTOFOTO

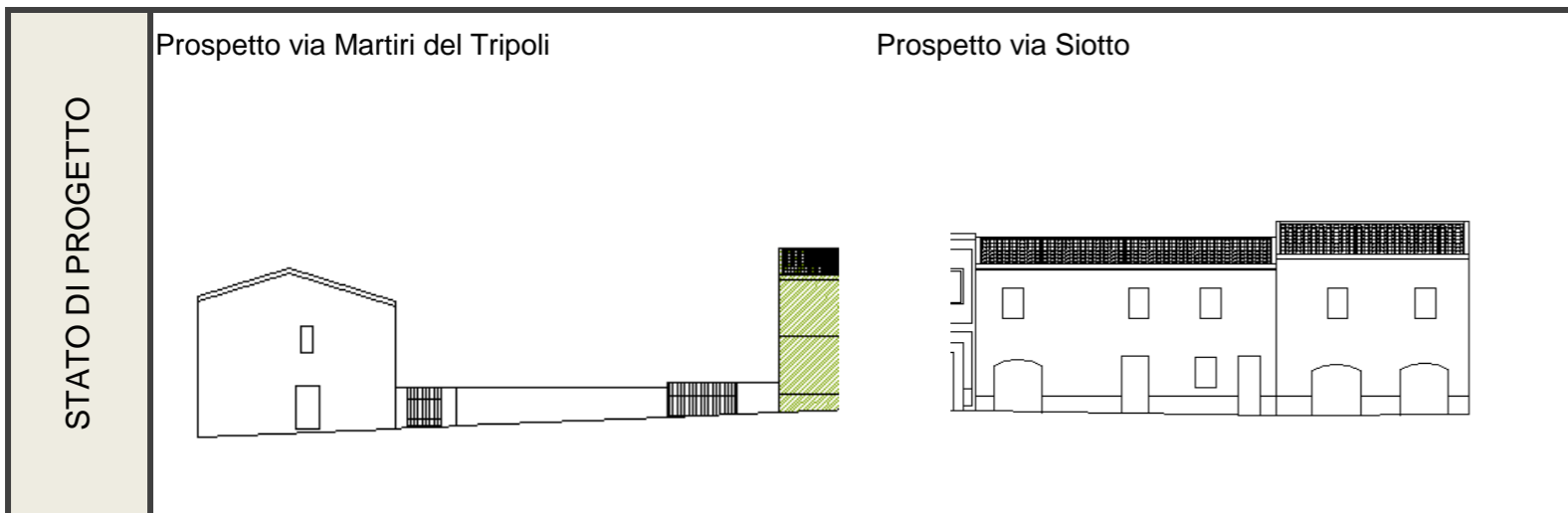
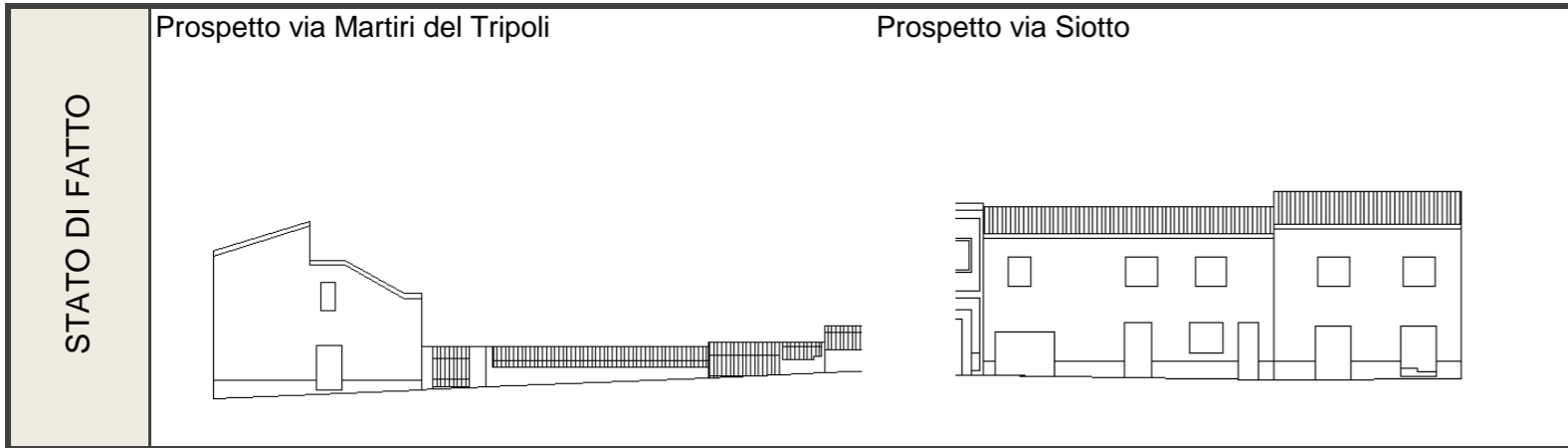


U.U. SU CATASTALE STORICO



SCHEDA U.U. 11.1

DESCRIZIONE DELLO STATO ATTUALE



CONSERVAZIONE DEI VALORI STORICO CULTURALI E PAESAGGISTICI	Riconoscibilità di elementi originali e/o tradizionali	<table border="1"> <tr><td>Tipo edilizio</td><td>X</td></tr> <tr><td>Infissi in legno</td><td></td></tr> <tr><td>Murature</td><td></td></tr> <tr><td>Finiture</td><td></td></tr> <tr><td>Balconi,mensole e ringhiere</td><td></td></tr> <tr><td>Manto di copertura</td><td></td></tr> <tr><td>Decorati</td><td></td></tr> <tr><td>Architravi</td><td></td></tr> <tr><td>Portale</td><td></td></tr> <tr><td>altro</td><td></td></tr> </table>	Tipo edilizio	X	Infissi in legno		Murature		Finiture		Balconi,mensole e ringhiere		Manto di copertura		Decorati		Architravi		Portale		altro		PLANIMETRIA DI PROGETTO
	Tipo edilizio	X																					
Infissi in legno																							
Murature																							
Finiture																							
Balconi,mensole e ringhiere																							
Manto di copertura																							
Decorati																							
Architravi																							
Portale																							
altro																							
Alterazione di elementi originali e/o tipologici	si segnala la presenza di elementi non coerenti con il contesto storico quali gli infissi sia per le dimensioni che per la scelta dei materiali e la fascia di basamento rivestita in piastrelle																						

INDIRIZZI DI PROGETTO / PRESCRIZIONI

CLASSIFICAZIONE DELL'ESISTENTE	
vol 1	C1 - nuovo tipologicamente compatibile
vol 2 a	C1 - nuovo tipologicamente compatibile
vol 2b	C2 - nuovo tipologicamente incompatibile

INTERVENTI AMMISSIBILI	
vol 1 - 2a	C1 - interventi di ristrutturazione edilizia, eliminazione degli interventi incongrui con il contesto, demolizioni e ricostruzioni con variazioni di volume o nuove edificazioni, con misure e regole atte ad assicurare sia la conservazione degli elementi identitari eventualmente leggibili o superstiti, nel mantenimento dell'assetto esistente_INTERV. SULL'EDIFICATO RECENTE
vol 2a	C2 - interventi di ristrutturazione edilizia, eliminazione degli interventi incongrui con il contesto, demolizioni e ricostruzioni con variazioni di volume o nuove edificazioni, con misure e regole atte ad assicurare sia la conservazione degli elementi identitari eventualmente leggibili o superstiti, nel ripristino dell'assetto storico generale_INTERV. SULL'EDIFICATO RECENTE

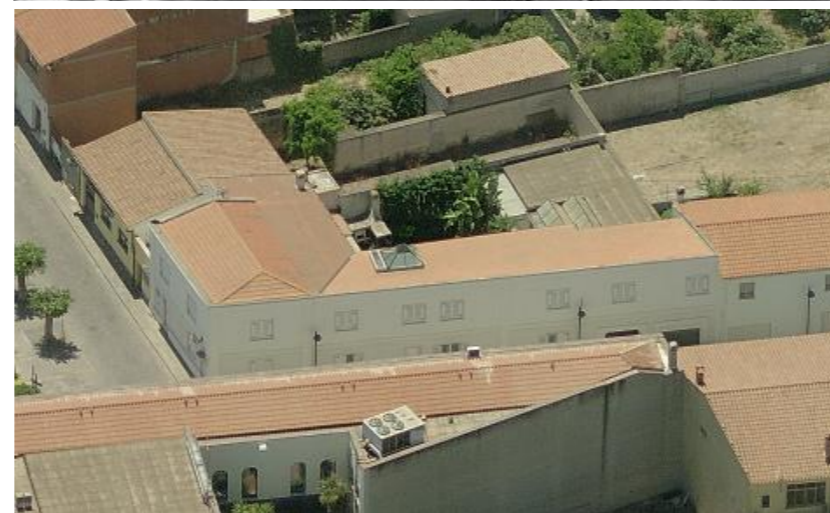
DATI URBANISTICI DI PROGETTO						
	vol 1	vol 2	vol 3	vol 4	vol 5	TOT
Superficie del lotto :						653,20mq
Superficie coperta :	109,30mq	80,40mq				189,70mq
Superficie libera :						463,50mq
Volume edificato :	710,45mc	482,40mc				1192,85mc
Altezza :	6,5m	6m				
Indice Fondiario :						1,83mc/mq

SCHEDA U.U. 11.2

INFO GENERALI	Periodo storico :	primo impianto antecedente al 1900
	Tipo edilizio :	casa a corte retrostante, quadricellula su filo strada con raddoppio in altezza e sviluppo in larghezza e in profondità per parziale giustapposizione, accesso diretto dalla strada
	Accesso al lotto :	a filo strada su percorso di impianto, accesso alla corte tramite sottopassaggio
	Recinzione :	il perimetro è chiuso dai volumi adiacenti
	Destinazione d'uso degli spazi aperti :	cortile

CARATTERISTICHE DELLE UNITA' URBANISTICHE

INDIVIDUAZIONE FOTOGRAFICA



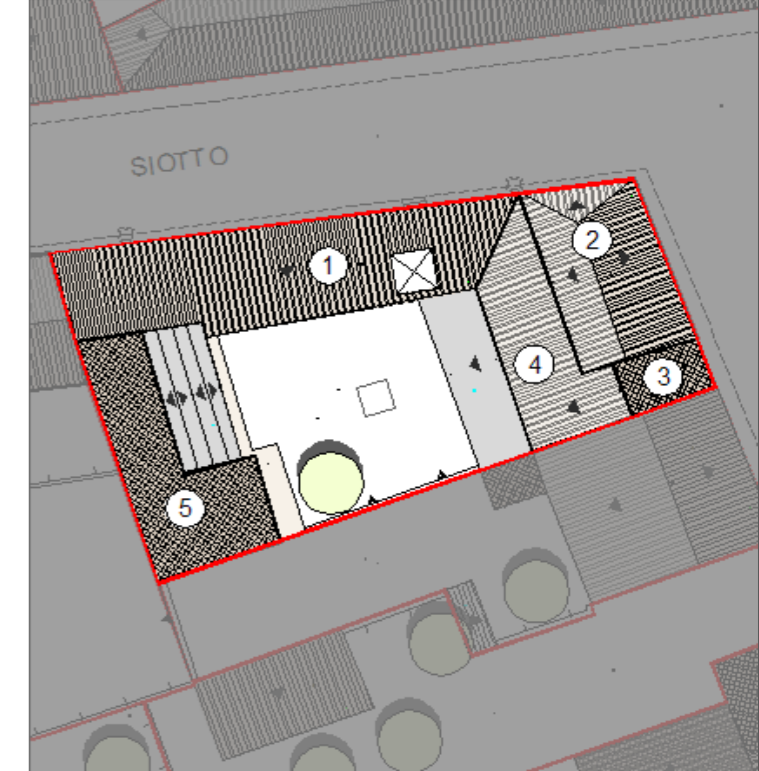
vol.1 vol.2 vol.3 vol.4 vol.5 vol.6 vol.7

DATI URBANISTICI	Superficie del lotto :						488,20mq
	Superficie coperta :	119,80mq	62,00mq	14,00mq	49,70mq	64,25mq	TOTALE 309,75mq
	Superficie libera :						178,45mq
	Volume edificato :	718,80mq	372,00mq	84mc.+	149,1mc.+	192,75mc.+	TOTALE 1516,65mc
	Altezza :	6m	6m	6m	3m	3m	
	Indice Fondiario :						3,11mc/mq
	Larghezza fronte strada :						43,6 mt.

LOCALIZZAZIONE

Indirizzo :	Via Siotto n°7,3, Piazza Repubblica n°1
Dati catastali :	Foglio 29A, mappali 2810, 2810+

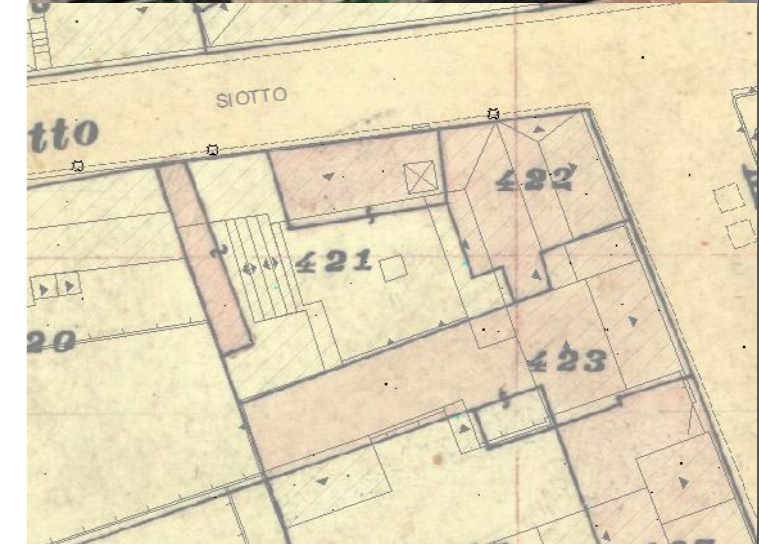
U.U. volumi elementari e caratt.coperture



U.U. SU ORTOFOTO

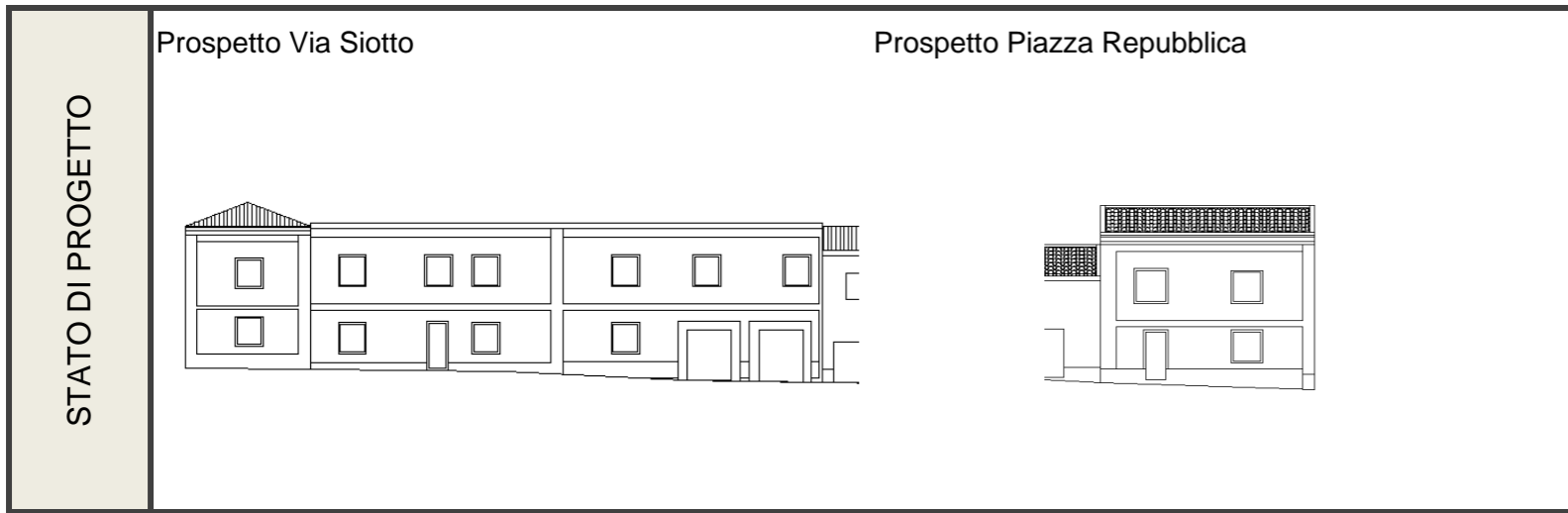
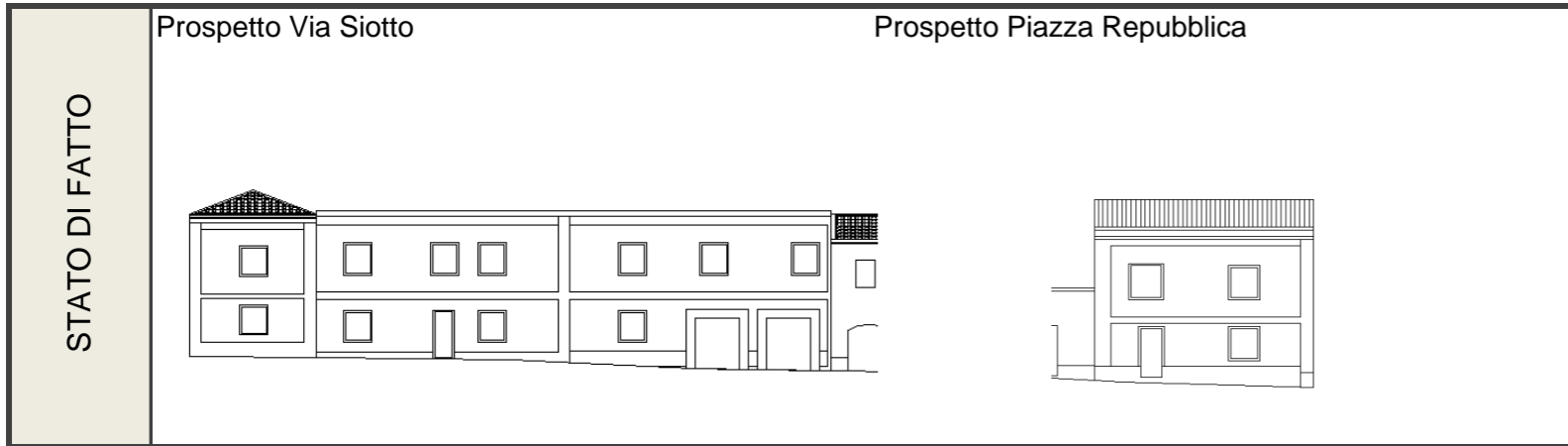


U.U. SU CATASTALE STORICO



SCHEDA U.U. 11.2

DESCRIZIONE DELLO STATO ATTUALE



CONSERVAZIONE DEI VALORI STORICO CULTURALI E PAESAGGISTICI	Riconoscibilità di elementi originali e/o tradizionali	Tipo edilizio	x
		Infissi in legno	x
		Murature	x
		Finiture	x
		Balconi,mensole e ringhiere	
		Manto di copertura	x
		Decor	x
		Architravi	
		Portale	x
		altro	
Alterazione di elementi originali e/o tipologici	si segnala la presenza di elementi non coerenti con il contesto storico nello specifico una saracinesca in alluminio localizzata al piano terra		

PLANIMETRIA DI PROGETTO

INDIRIZZI DI PROGETTO / PRESCRIZIONI

CLASSIFICAZIONE DELL'ESISTENTE	
vol 1	A2 - edifici che hanno limitate e reversibili modificazioni su alcuni elementi di fabbrica
vol 2	A2 - edifici che hanno limitate e reversibili modificazioni su alcuni elementi di fabbrica
vol 3	C1 - nuovo tipologicamente compatibile
vol 4	A2 - edifici che hanno limitate e reversibili modificazioni su alcuni elementi di fabbrica
vol 5	C1 - nuovo tipologicamente compatibile
tettoia su vol 5	C1 - nuovo tipologicamente compatibile

INTERVENTI AMMISSIBILI	
vol 1 -2 - 4	A2 - manutenzione ordinaria e straordinaria , restauro conservativo e sostituzione degli elementi incongrui con il contesto storico, in coerenza con l'abaco degli elementi costruttivi e prevedendo l'uso di materiale e tecniche edilizie della tradizione _ CONSERVAZIONE
vol 3 - 5 - tettoia	C1 - interventi di ristrutturazione edilizia, eliminazione degli interventi incongrui con il contesto, demolizioni e ricostruzioni con variazioni di volume o nuove edificazioni, con misure e regole atte ad assicurare sia la conservazione degli elementi identitari eventualmente leggibili o superstiti, nel mantenimento dell'assetto esistente _INTERV. SULL'EDIFICATO RECENTE

DATI URBANISTICI DI PROGETTO						
	vol 1	vol 2	vol 3	vol 4	vol 5	TOT
Superficie del lotto :						488,20mq
Superficie coperta :	119,80mq	62,00mq	14,00mq	49,70mq	64,25mq	309,75mq
Superficie libera :						178,45mq
Volume edificato :	718,80mc	372,00mc	84,00mc	149,10mc	192,75mc	1516,65mc
Altezza :	6m	6m	6m	3m	3m	
Indice Fondiario :						3,11mc/mq

SCHEDA U.U. 11.3

INFO GENERALI	Periodo storico :	primo impianto antecedente il 1900
	Tipo edilizio :	casa a corte retrostante_ tricellula su filo strada con sviluppo in profondità e annessi rustici disposti sul perimetro del lotto
	Accesso al lotto :	a filo strada su percorso di impianto
	Recinzione :	muro in mattoni di terra cruda intonacato
	Destinazione d'uso degli spazi aperti :	cortile

Indirizzo :	Piazza Repubblica n°4
Dati catastali :	Foglio 29A, mappali 2809, 1443,0829 A0

CARATTERISTICHE DELLE UNITA' URBANISTICHE

INDIVIDUAZIONE FOTOGRAFICA

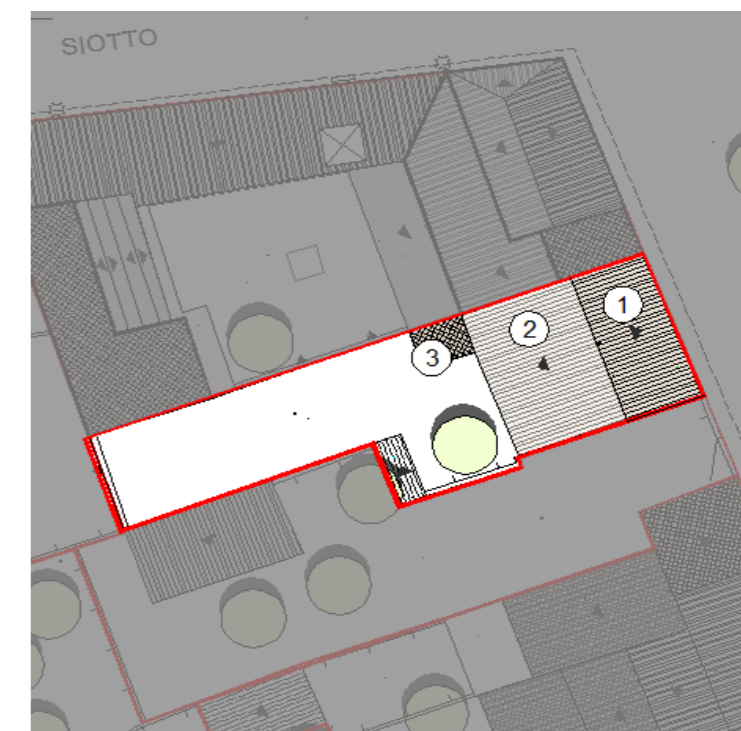


vol.1 vol.2 vol.3 vol.4 vol.5 vol.6 vol.7

DATI URBANISTICI	Superficie del lotto :				240,10mq
	Superficie coperta :	38,19mq	55,60mq	6,70mq	TOTALE 100,49mq
	Superficie libera :				139,61mq
	Volume edificato :	168,04mq	244,64mq	18,09mc.+	TOTALE 430,77mc
	Altezza :	4,4m	4,4m	2,7m	
	Indice Fondiario :				1,79mc/mq
Larghezza fronte strada :	8,95 mt.				

LOCALIZZAZIONE

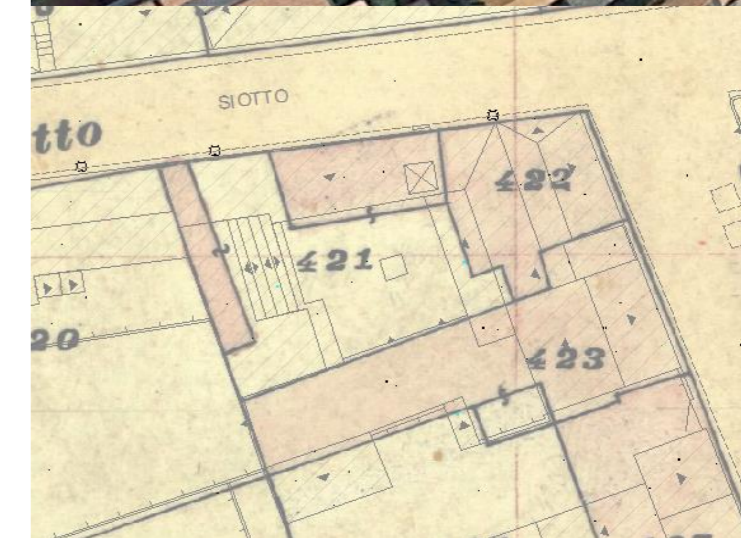
U.U. volumi elementari e caratt.coperture



U.U. SU ORTOFOTO

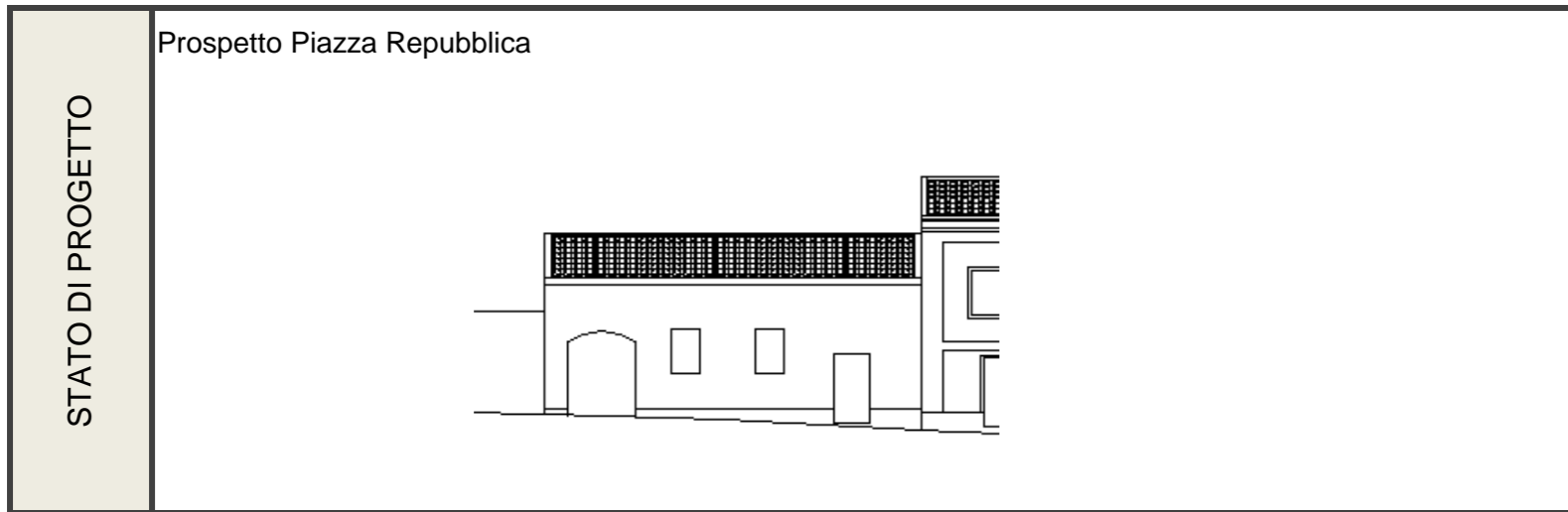
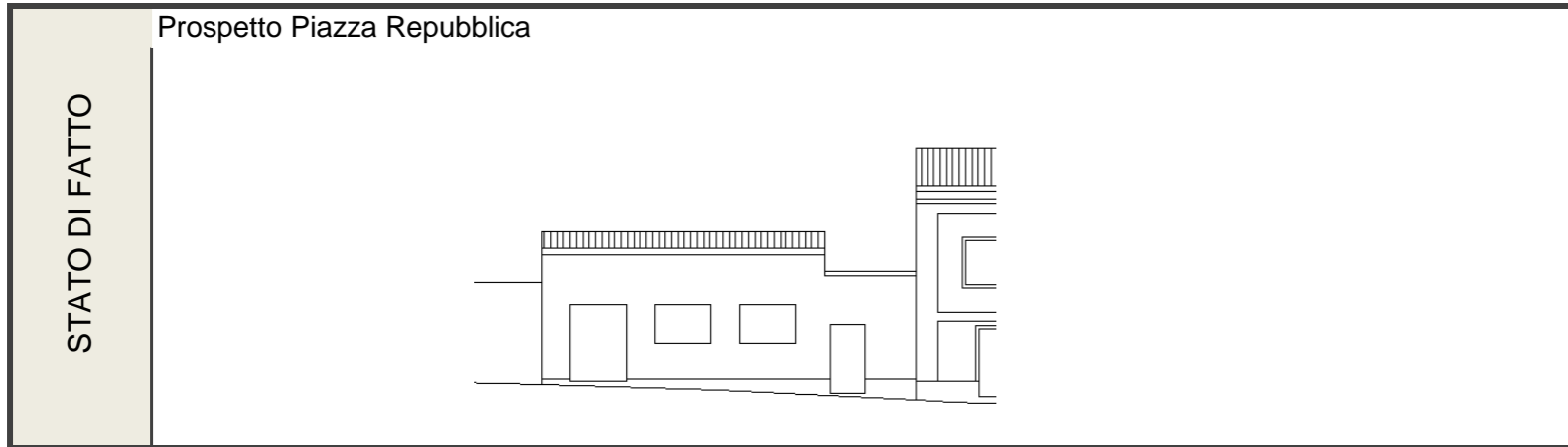


U.U. SU CATASTALE STORICO



SCHEDA U.U. 11.3

DESCRIZIONE DELLO STATO ATTUALE



CONSERVAZIONE DEI VALORI STORICO CULTURALI E PAESAGGISTICI	Riconoscibilità di elementi originali e/o tradizionali	<table border="1"> <tr><td>Tipo edilizio</td><td style="text-align: center;">x</td></tr> <tr><td>Infissi in legno</td><td></td></tr> <tr><td>Murature</td><td style="text-align: center;">x</td></tr> <tr><td>Finiture</td><td></td></tr> <tr><td>Balconi,mensole e ringhiere</td><td></td></tr> <tr><td>Manto di copertura</td><td style="text-align: center;">x</td></tr> <tr><td>Decorati</td><td></td></tr> <tr><td>Architravi</td><td></td></tr> <tr><td>Portale</td><td></td></tr> <tr><td>altro</td><td></td></tr> </table>	Tipo edilizio	x	Infissi in legno		Murature	x	Finiture		Balconi,mensole e ringhiere		Manto di copertura	x	Decorati		Architravi		Portale		altro		PLANIMETRIA DI PROGETTO	
	Tipo edilizio	x																						
Infissi in legno																								
Murature	x																							
Finiture																								
Balconi,mensole e ringhiere																								
Manto di copertura	x																							
Decorati																								
Architravi																								
Portale																								
altro																								
Alterazione di elementi originali e/o tipologici	<p>si segnala la presenza di elementi non coerenti con il contesto storico quali gli infissi sia per le dimensioni che per la scelta dei materiali e la saracinesca all'ingresso</p>																							

INDIRIZZI DI PROGETTO / PRESCRIZIONI

CLASSIFICAZIONE DELL'ESISTENTE	
vol 1	C1 - nuovo tipologicamente compatibile
vol 2	C1 - nuovo tipologicamente compatibile
vol 3	C1 - nuovo tipologicamente compatibile

INTERVENTI AMMISSIBILI	
vol 1	C1 - interventi di ristrutturazione edilizia, eliminazione degli interventi incongrui con il contesto, demolizioni e ricostruzioni con variazioni di volume o nuove edificazioni, con misure e regole atte ad assicurare sia la conservazione degli elementi identitari eventualmente leggibili o superstiti, nel mantenimento dell'assetto esistente _INTERV. SULL'EDIFICATO RECENTE
vol 2	
vol 3	

DATI URBANISTICI DI PROGETTO						
	vol 1	vol 2	vol 3	vol 4	vol 5	TOT
Superficie del lotto :						240,10mq
Superficie coperta :	38,19mq	55,60mq	6,70mq			100,49mq
Superficie libera :						139,61mq
Volume edificato :	168,04mc	244,64mc	18,09mc			430,77mc
Altezza :	4,4m	4,4m	2,7m			
Indice Fondiario :						1,79mc/mq

SCHEDA U.U. 11.4

INFO GENERALI	Periodo storico :	
	Tipo edilizio :	
	Accesso al lotto :	casa a corte antistante_ bicellula su fondo lotto ortogonale alla strada e accesso tramite corte
	Recinzione :	a filo strada su percorso di impianto muro in blocchi di cls a vista
	Destinazione d'uso degli spazi aperti :	cortile, giardino

CARATTERISTICHE DELLE UNITA' URBANISTICHE

INDIVIDUAZIONE FOTOGRAFICA



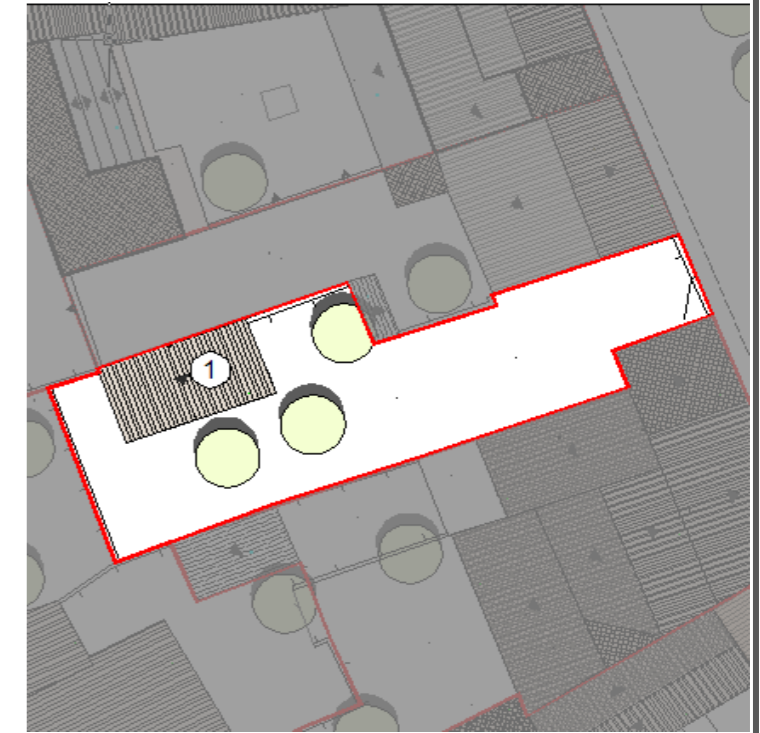
vol.1 vol.2 vol.3 vol.4 vol.5 vol.6 vol.7

DATI URBANISTICI	Superficie del lotto :		302,10mq
	Superficie coperta :	39,20mq	TOTALE 39,20mq
	Superficie libera :		262,90mq
	Volume edificato :	98,00mq	TOTALE 98,00mc
	Altezza :	2,5m	
	Indice Fondiario :		0,32mc/mq
	Larghezza fronte strada :		5 mt.

LOCALIZZAZIONE

Indirizzo :	Piazza Repubblica n°5
Dati catastali :	Foglio 29A, mappali 2592, 2592+

U.U. volumi elementari e caratt.coperture



U.U. SU ORTOFOTO

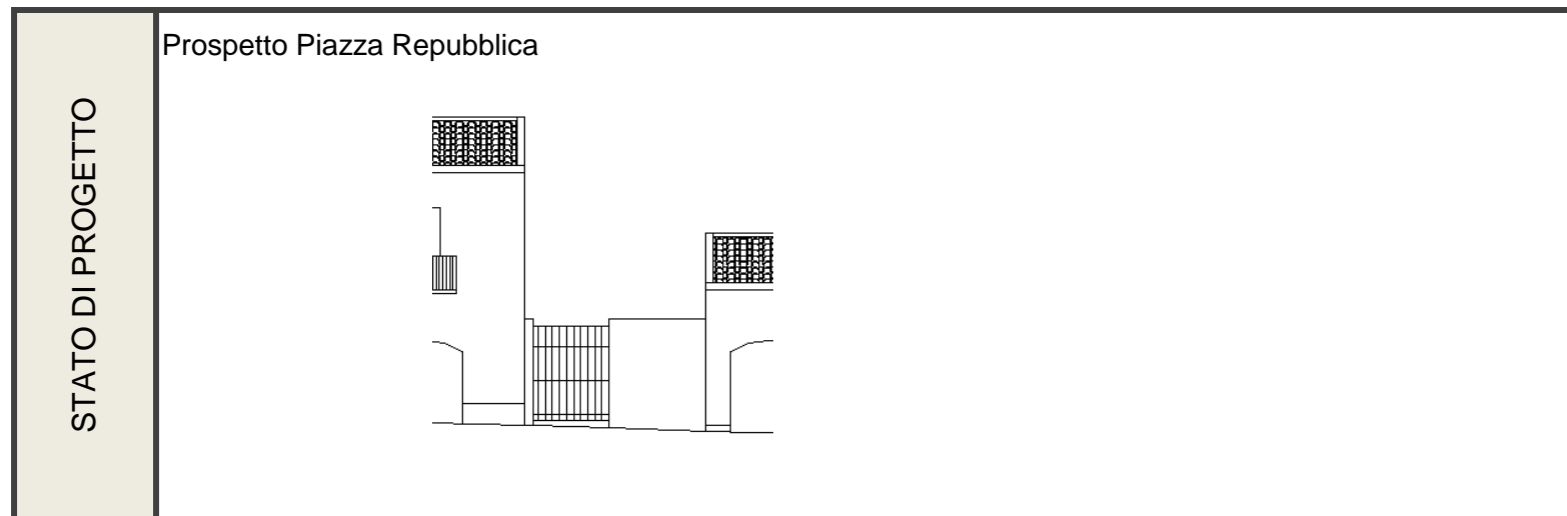
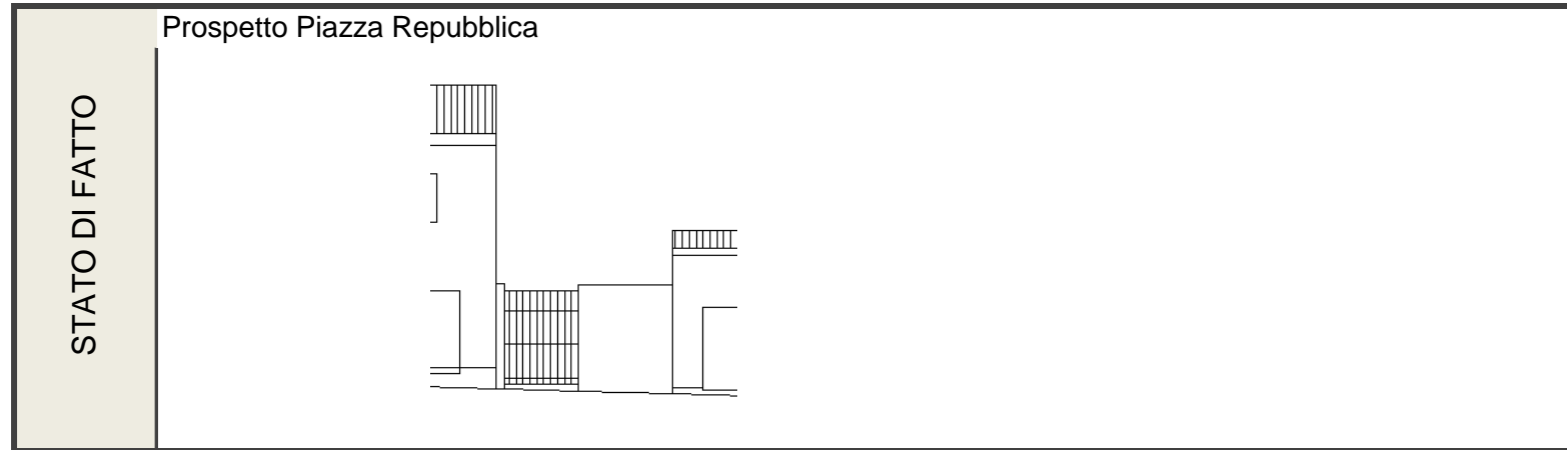


U.U. SU CATASTALE STORICO



SCHEDA U.U. 11.4

DESCRIZIONE DELLO STATO ATTUALE



CONSERVAZIONE DEI VALORI STORICO CULTURALI E PAESAGGISTICI	Riconoscibilità di elementi originali e/o tradizionali	Tipo edilizio Infissi in legno Murature Finiture Balconi,mensole e ringhiere Manto di copertura Decor Architravi Portale altro	PLANIMETRIA DI PROGETTO	
	Alterazione di elementi originali e/o tipologici	recinzione in blocchi di cls a vista		

INDIRIZZI DI PROGETTO / PRESCRIZIONI

CLASSIFICAZIONE DELL'ESISTENTE	
vol 1	C1 - nuovo tipologicamente compatibile

INTERVENTI AMMISSIBILI	
vol 1	C1 - interventi di ristrutturazione edilizia, eliminazione degli interventi incongrui con il contesto, demolizioni e ricostruzioni con variazioni di volume o nuove edificazioni, con misure e regole atte ad assicurare sia la conservazione degli elementi identitari eventualmente leggibili o superstiti, nel mantenimento dell'assetto esistente_INTERV. SULL'EDIFICATO RECENTE

DATI URBANISTICI DI PROGETTO						
	vol 1	vol 2	vol 3	vol 4	vol 5	TOT
Superficie del lotto :						302,10mq
Superficie coperta :	39,20mq					39,20mq
Superficie libera :						262,90mq
Volume edificato :	98,00mc					98,00mc
Altezza :	2,5m					
Indice Fondiario :						0,32mc/mq

SCHEDA U.U. 11.5

INFO GENERALI	Periodo storico :	
	Tipo edilizio :	casa a corte retrostante_ tricellula su filostrada con raddoppio in altezza e sviluppo in larghezza e in profondità per giustapposizione e annessi rustici su fondo lotto, accesso diretto dalla strada
	Accesso al lotto :	a filo strada su percorso di impianto, accesso al lotto tramite sottopassaggio
	Recinzione :	muro in blocchi di cls
	Destinazione d'uso degli spazi aperti :	cortile , giardino

CARATTERISTICHE DELLE UNITA' URBANISTICHE

INDIVIDUAZIONE FOTOGRAFICA



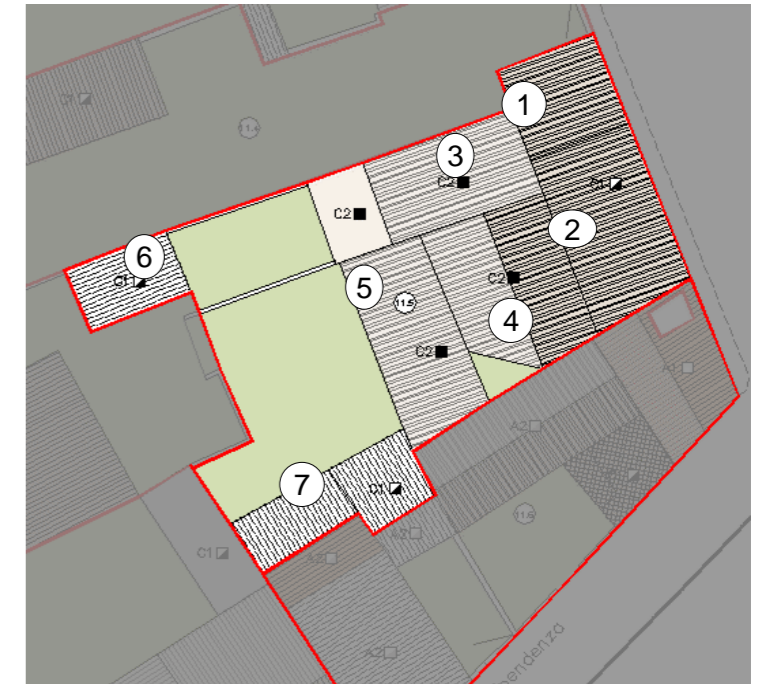
vol.1 vol.2 vol.3 vol.4 vol.5 vol.6 vol.7

DATI URBANISTICI	Superficie del lotto :								464,00mq
	Superficie coperta :	30,90mq	58,12mq	43,30mq	60,60mq	57,00mq	21,80mq	21,00mq	TOTALE 292,72mq
	Superficie libera :								171,28mq
	Volume edificato :	225,57mq	424,28mq	303,1mc.+	484,8mc.+	399mc.+	54,5mc.+	52,5mc.+	TOTALE 1943,75mc
	Altezza :	7,3m	7,3m	7m	8m	7m	2,5m	2,5m	
	Indice Fondiario :								4,19mc/mq
Larghezza fronte strada :								14,8 mt.	

LOCALIZZAZIONE

Indirizzo :	Piazza Repubblica n°7,8		
Dati catasta	Foglio 29A, mappali 2591, 3475, 3475+, 436, 436+		

U.U. volumi elementari e caratt.coperture



U.U. SU ORTOFOTO

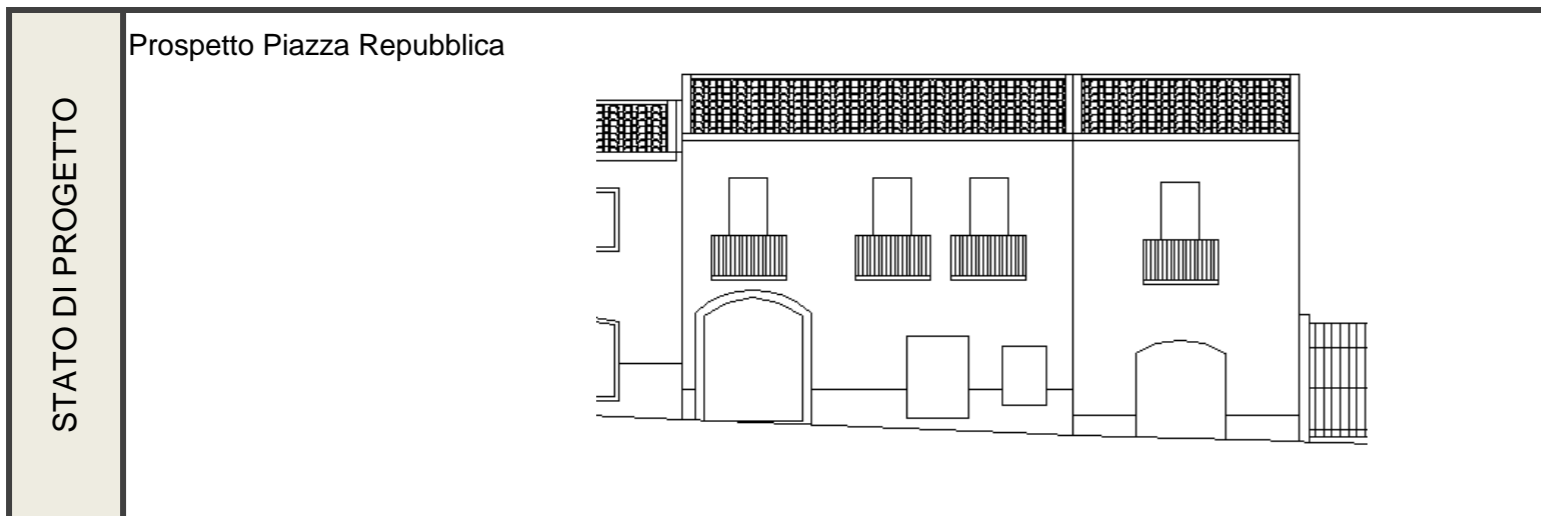
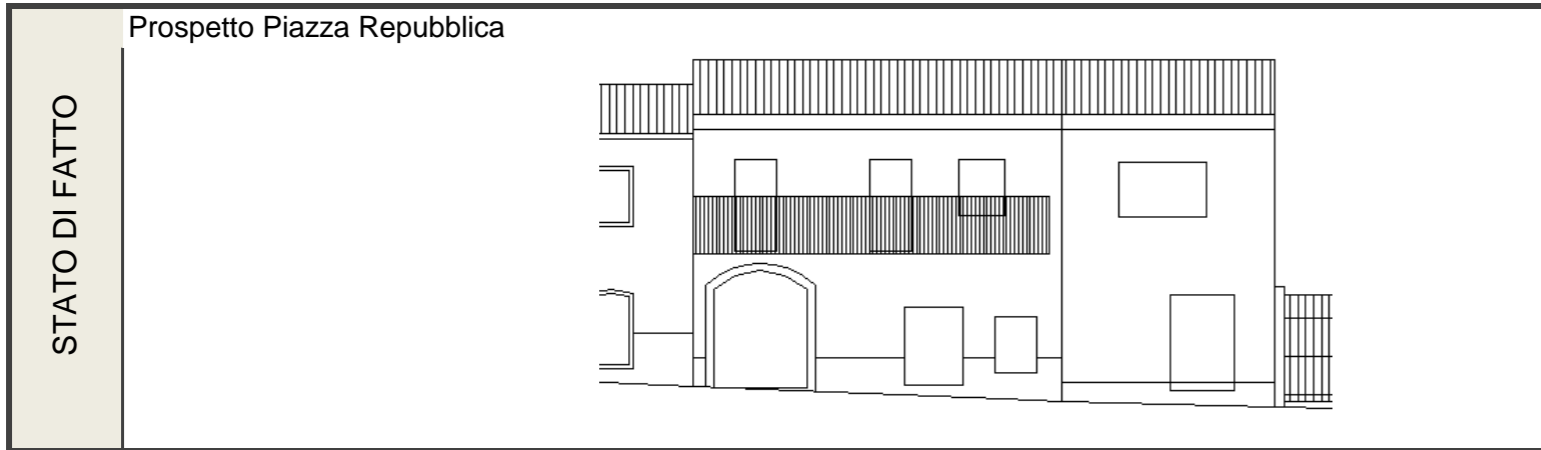


U.U. SU CATASTALE STORICO



SCHEDA U.U. 11.5

DESCRIZIONE DELLO STATO ATTUALE



CONSERVAZIONE DEI VALORI STORICO CULTURALI E PAESAGGISTICI	Riconoscibilità di elementi originali e/o tradizionali	Tipo edilizio x Infissi in legno Murature Finiture Balconi,mensole e ringhiere Manto di copertura Decor Architravi Portale x altro	PLANIMETRIA DI PROGETTO	
	Alterazione di elementi originali e/o tipologici	si segnala la presenza di elementi non coerenti con il contesto storico quali gli infissi in alluminio , il balcone che corre lungo tutto il prospetto, la soluzione di gronda e i pluviali		

INDIRIZZI DI PROGETTO / PRESCRIZIONI

CLASSIFICAZIONE DELL'ESISTENTE	
vol 1 - 2	C1 - nuovo tipologicamente compatibile
vol 3 - 4 - 5 - 6 - tettoia	C2 - nuovo tipologicamente incompatibile

INTERVENTI AMMISSIBILI	
vol 1 - 2	C1 - interventi di ristrutturazione edilizia, eliminazione degli interventi incongrui con il contesto, demolizioni e ricostruzioni con variazioni di volume o nuove edificazioni, con misure e regole atte ad assicurare sia la conservazione degli elementi identitari eventualmente leggibili o superstiti, nel mantenimento dell'assetto esistente_INTERV. SULL'EDIFICATO RECENTE
vol 3 - 4 - 5 - 6 - tettoia	C2 - interventi di ristrutturazione edilizia, eliminazione deli interventi incongrui con il contesto ,demolizioni e ricostruzioni con variazioni di volume o nuove edificazioni, con misure e regole atte ad assicurare sia la conservazione degli elementi identitari eventualmente leggibili o superstiti, nel ripristino dell'assetto storico generale_INTERV. SULL'EDIFICATO RECENTE

DATI URBANISTICI DI PROGETTO								
	vol 1	vol 2	vol 3	vol 4	vol 5	vol 6	vol 7	TOT
Superficie del lotto :								464mq
Superficie coperta :	30,90mq	58,12mq	43,30mq	60,60mq	57,00mq	21,80mq	21mq+	271,72mq
Superficie libera :								192,28mq
Volume edificato :	225,57mc	424,28mc	303,10mc	484,80mc	399,00mc	54,50mc	52,5mc+	1943,75mc
Altezza :	7,3m	7,3m	7m	8m	7m	2,5m	2,5m	
Indice Fondiario :								4,19mc/mq

SCHEDA U.U. 11.6

INFO GENERALI	Periodo storico :	di interesse storico
	Tipo edilizio :	casa corte retrostante, bicellula su filo strada con raddoppio in altezza e sviluppo in profondità per parziale giustapposizione e annessi rustici disposti sul perimetro della corte
	Accesso al lotto :	doppio accesso a filo strada su percorso di impianto
	Recinzione :	muro in mattoni di terra cruda intonacato
	Destinazione d'uso degli spazi aperti :	cortile

CARATTERISTICHE DELLE UNITA' URBANISTICHE

INDIVIDUAZIONE FOTOGRAFICA



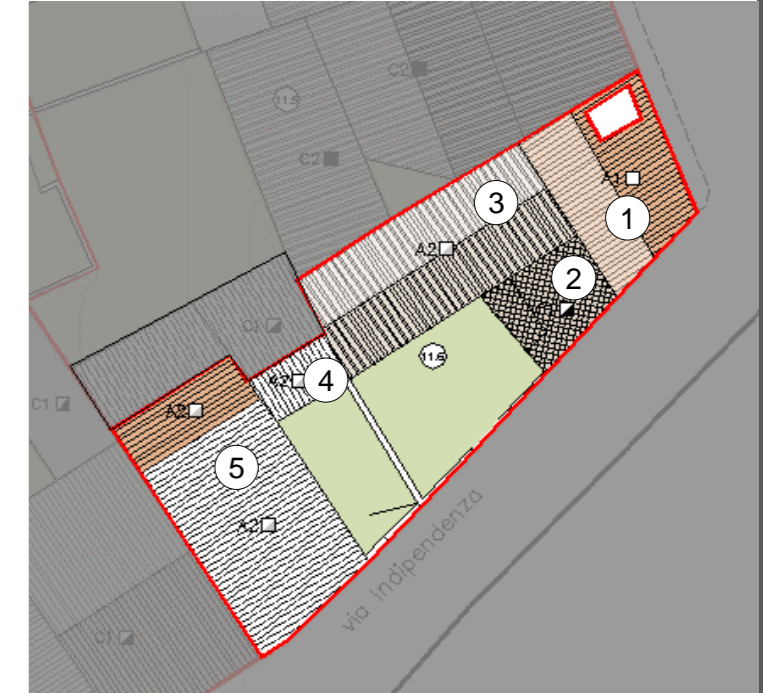
vol.1 vol.2 vol.3 vol.4 vol.5 vol.6 vol.7

DATI URBANISTICI	Superficie del lotto :						278,00mq
	Superficie coperta :	43,60mq	15,40mq	60,30mq	9,30mq	76,90mq	TOTALE 205,50mq
	Superficie libera :						72,50mq
	Volume edificato :	261,60mq	30,80mq	361,8mc.+	23,25mc.+	192,25mc.+	TOTALE 869,70mc
	Altezza :	6m	2m	6m	2,5m	2,5m	
	Indice Fondiario :						3,13mc/mq
Larghezza fronte strada :						35,4 mt.	

LOCALIZZAZIONE

Indirizzo :	Piazza Repubblica n°9, via Indipendenza n°2,4
Dati catastali :	Foglio 29A, mappali 440,440+, 3476, 3476+, 3089

U.U. volumi elementari e caratt.coperture



U.U. SU ORTOFOTO

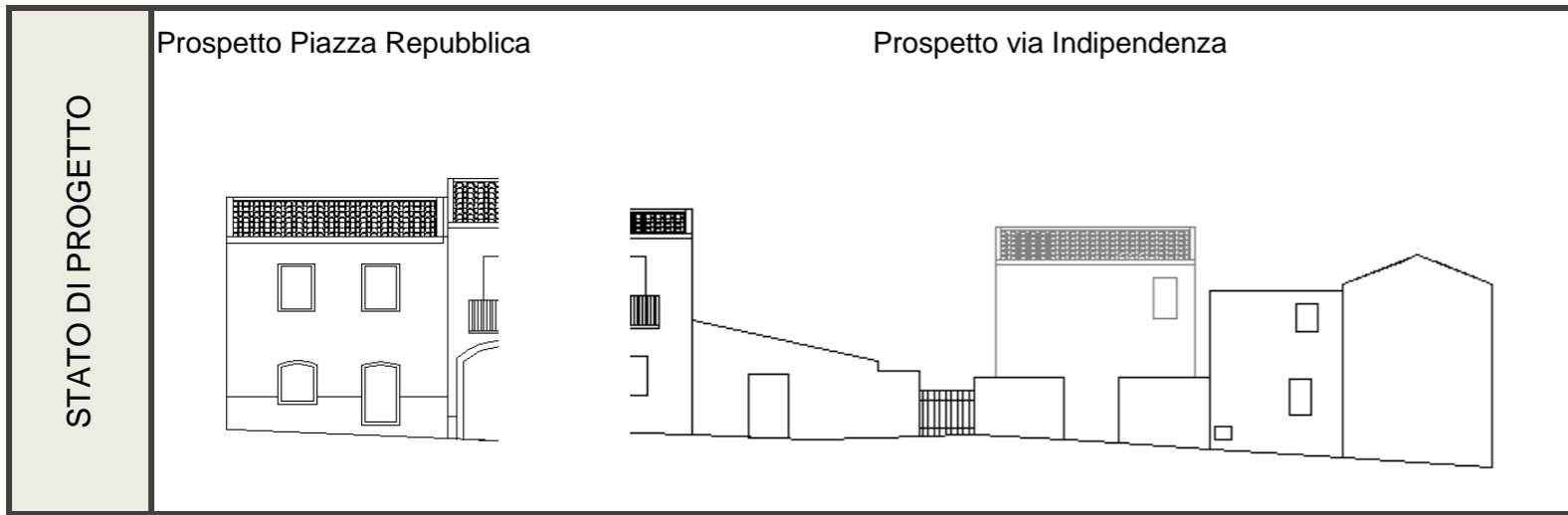
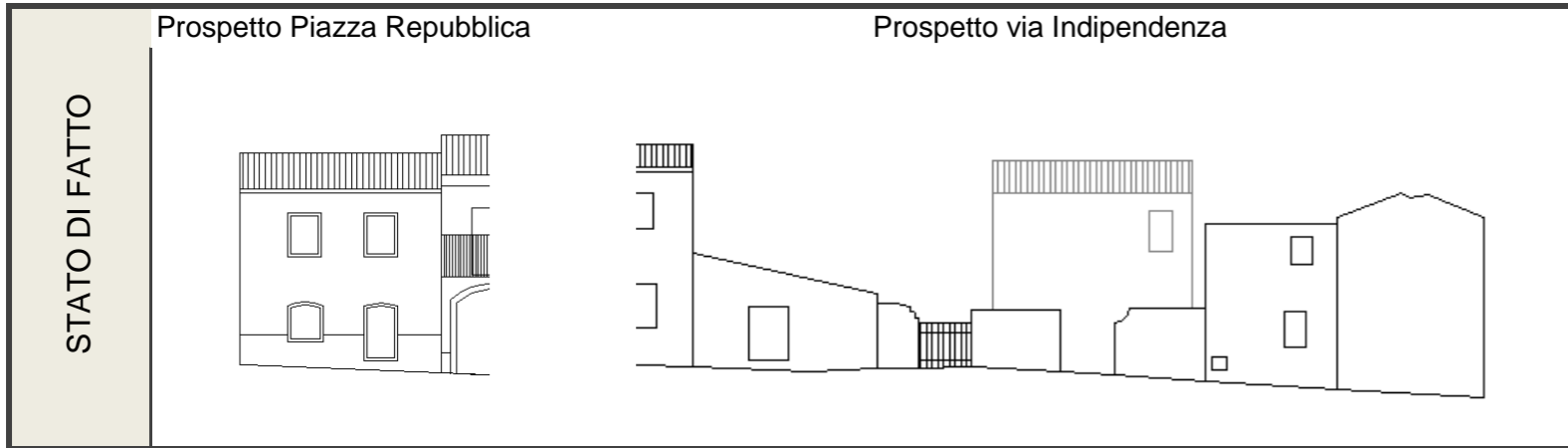


U.U. SU CATASTALE STORICO



SCHEDA U.U. 11.6

DESCRIZIONE DELLO STATO ATTUALE



CONSERVAZIONE DEI VALORI STORICO CULTURALI E PAESAGGISTICI	Riconoscibilità di elementi originali e/o tradizionali	Tipo edilizio	X	PLANIMETRIA DI PROGETTO	
		Infissi in legno	X		
	Murature	X			
	Finiture	X			
	Balconi,mensole e ringhiere	X			
	Manto di copertura	X			
	Decorati	X			
	Architravi				
	Portale				
	altro				
	Alterazione di elementi originali e/o tipologici	copertura in eternit sul volume 5			

INDIRIZZI DI PROGETTO / PRESCRIZIONI

CLASSIFICAZIONE DELL'ESISTENTE	
vol 1	A1 - edifici che hanno conservato la propria consistenza materiale e formale
vol 2	C1 - nuovo tipologicamente compatibile
vol 3	A1 - edifici che hanno conservato la propria consistenza materiale e formale
vol 4	A1 - edifici che hanno conservato la propria consistenza materiale e formale
vol 5	A1 - edifici che hanno conservato la propria consistenza materiale e formale

INTERVENTI AMMISSIBILI	
vol 1 - 3- 4- 5	A1 - manutenzione ordinaria e straordinaria e restauro conservativo _ CONSERVAZIONE
vol 2	C1 - interventi di ristrutturazione edilizia, eliminazione degli interventi incongrui con il contesto, demolizioni e ricostruzioni con variazioni di volume o nuove edificazioni, con misure e regole atte ad assicurare sia la conservazione degli elementi identitari eventualmente leggibili o superstiti, nel mantenimento dell'assetto esistente_INTERV. SULL'EDIFICATO RECENTE

DATI URBANISTICI DI PROGETTO						
	vol 1	vol 2	vol 3	vol 4	vol 5	TOT
Superficie del lotto :						278,00mq
Superficie coperta :	43,60mq	15,40mq	60,30mq	9,30mq	76,90mq	205,50mq
Superficie libera :						72,50mq
Volume edificato :	261,60mc	30,80mc	361,80mc	23,25mc	192,25mc	869,70mc
Altezza :	6m	2m	6m	2,5m	2,5m	
Indice Fondiario :						3,13mc/mq

SCHEDA U.U. 11.7

INFO GENERALI	Periodo storico :	
	Tipo edilizio :	casa a corte retrostante_ tricellula su filo strada con raddoppio in altezza e annessi rustici disposti sul perimetro del lotto
	Accesso al lotto :	a filo strada su percorso di impianto
	Recinzione :	muro in ladiri intonacato
	Destinazione d'uso degli spazi aperti :	cortile

CARATTERISTICHE DELLE UNITA' URBANISTICHE

INDIVIDUAZIONE FOTOGRAFICA



vol.1 vol.2 vol.3 vol.4 vol.5 vol.6 vol.7

DATI URBANISTICI	Superficie del lotto :					349,20mq
	Superficie coperta :	51,40mq	85,40mq	25,90mq	12,90mq	TOTALE 175,60mq
	Superficie libera :					173,60mq
	Volume edificato :	328,96mq	555,10mq	67,34mc.+	33,54mc.+	TOTALE 984,94mc
	Altezza :	6,4m	6,5m	2,6m	2,6m	
	Indice Fondiario :					2,82mc/mq
Larghezza fronte strada :						15,5 mt.

LOCALIZZAZIONE

Indirizzo :	Via Indipendenza n°6,8
Dati catastali :	Foglio 29A, mappali 3084, 3096, 3096+, 3085, 3095, 3093, 3087

U.U. volumi elementari e caratt.coperture



U.U. SU ORTOFOTO

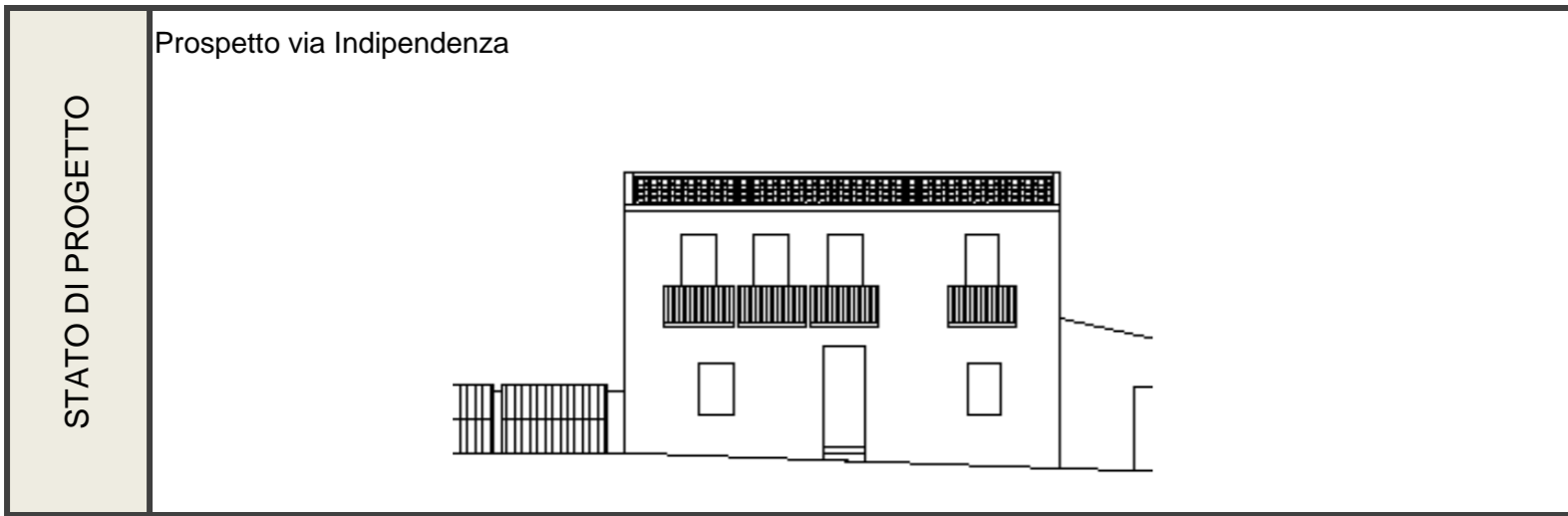
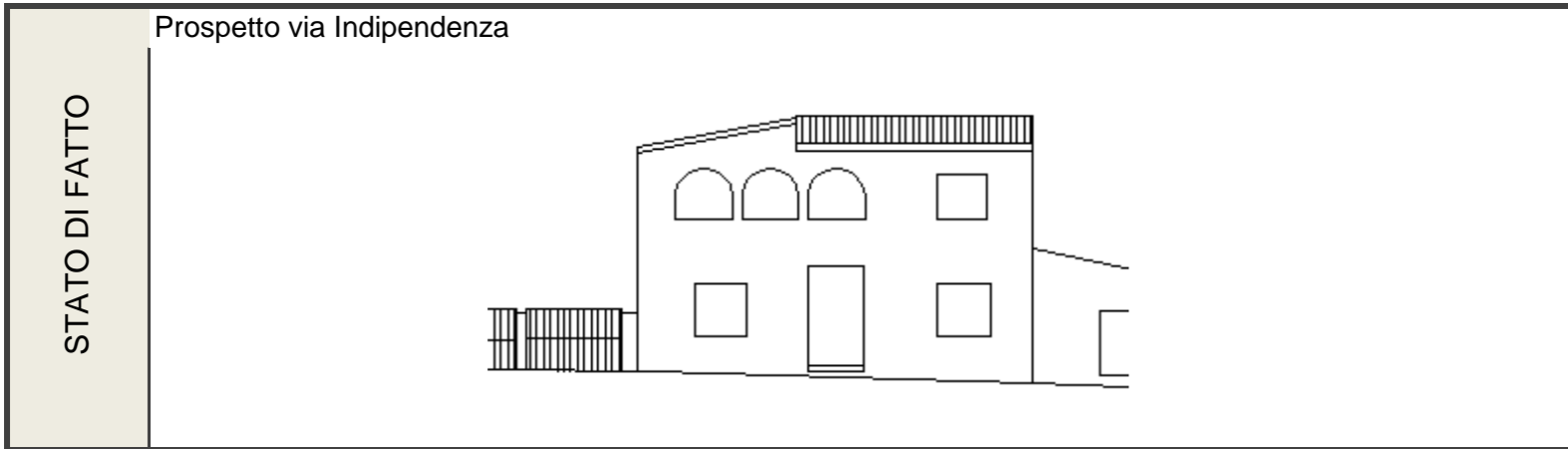


U.U. SU CATASTALE STORICO



SCHEDA U.U. 11.7

DESCRIZIONE DELLO STATO ATTUALE



CONSERVAZIONE DEI VALORI STORICO CULTURALI E PAESAGGISTICI	Riconoscibilità di elementi originali e/o tradizionali	Tipo edilizio x Infissi in legno Murature Finiture Balconi,mensole e ringhiere Manto di copertura Decor Architravi Portale altro	PLANIMETRIA DI PROGETTO	
	Alterazione di elementi originali e/o tipologici	si segnala la presenza di elementi non coerenti con il contesto storico quali le dimensioni e i materiali degli infissi		

INDIRIZZI DI PROGETTO / PRESCRIZIONI

CLASSIFICAZIONE DELL'ESISTENTE	
vol 1	C1 - nuovo tipologicamente compatibile
vol 2	C1 - nuovo tipologicamente compatibile
vol 3	C1 - nuovo tipologicamente compatibile
vol 4	C1 - nuovo tipologicamente compatibile
vol 5	C1 - nuovo tipologicamente compatibile

INTERVENTI AMMISSIBILI	
vol 1	C1 - interventi di ristrutturazione edilizia, eliminazione degli interventi incongrui con il contesto, demolizioni e ricostruzioni con variazioni di volume o nuove edificazioni, con misure e regole atte ad assicurare sia la conservazione degli elementi identitari eventualmente leggibili o superstiti, nel mantenimento dell'assetto esistente_INTERV. SULL'EDIFICATO RECENTE
vol 2	
vol 3	
vol 4	
vol 5	

DATI URBANISTICI DI PROGETTO						
	vol 1	vol 2	vol 3	vol 4	vol 5	TOT
Superficie del lotto :						349,20mq
Superficie coperta :	51,40mq	85,40mq	25,90mq	12,90mq		175,60mq
Superficie libera :						173,60mq
Volume edificato :	328,96mc	555,10mc	67,34mc	33,54mc		984,94mc
Altezza :	6,4m	6,5m	2,6m	2,6m		
Indice Fondiario :						2,82mc/mq

SCHEDA U.U. 11.8

INFO GENERALI	Periodo storico :	di interesse storico
	Tipo edilizio :	casa a corte retrostante_ tricellula su filo strada con sviluppo in larghezza e accesso diretto dalla strada
	Accesso al lotto :	a filo strada su percorso di impianto tramite sottopassaggio
	Recinzione :	muro intonacato
	Destinazione d'uso degli spazi aperti :	cortile

Indirizzo :	ia indipendenza n°10,12,14
Dati catastali :	Foglio 29A, mappali 3259,3259+

CARATTERISTICHE DELLE UNITA' URBANISTICHE

INDIVIDUAZIONE FOTOGRAFICA

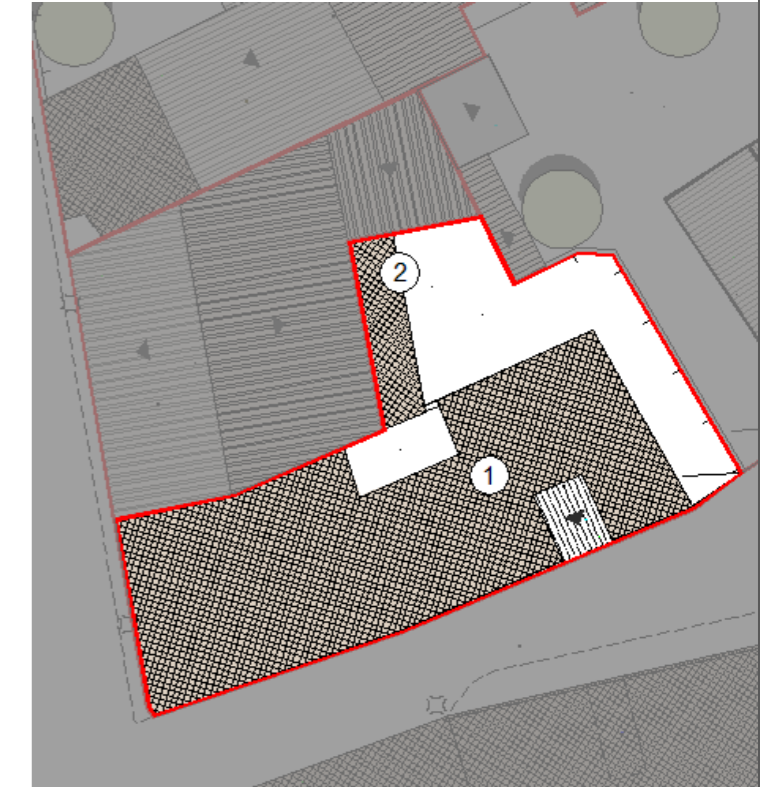


vol.1 vol.2 vol.3 vol.4 vol.5 vol.6 vol.7

DATI URBANISTICI	Superficie del lotto :		284,90mq
	Superficie coperta :	199,80mq 15,60mq	TOTALE 215,40mq
	Superficie libera :		69,50mq
	Volume edificato :	959,04mq 46,80mq	TOTALE 1005,84mc
	Altezza :	4,8m 3m	
	Indice Fondiario :		3,53mc/mq
	Larghezza fronte strada :		36 mt.

LOCALIZZAZIONE

U.U. volumi elementari e caratt.coperture



U.U. SU ORTOFOTO

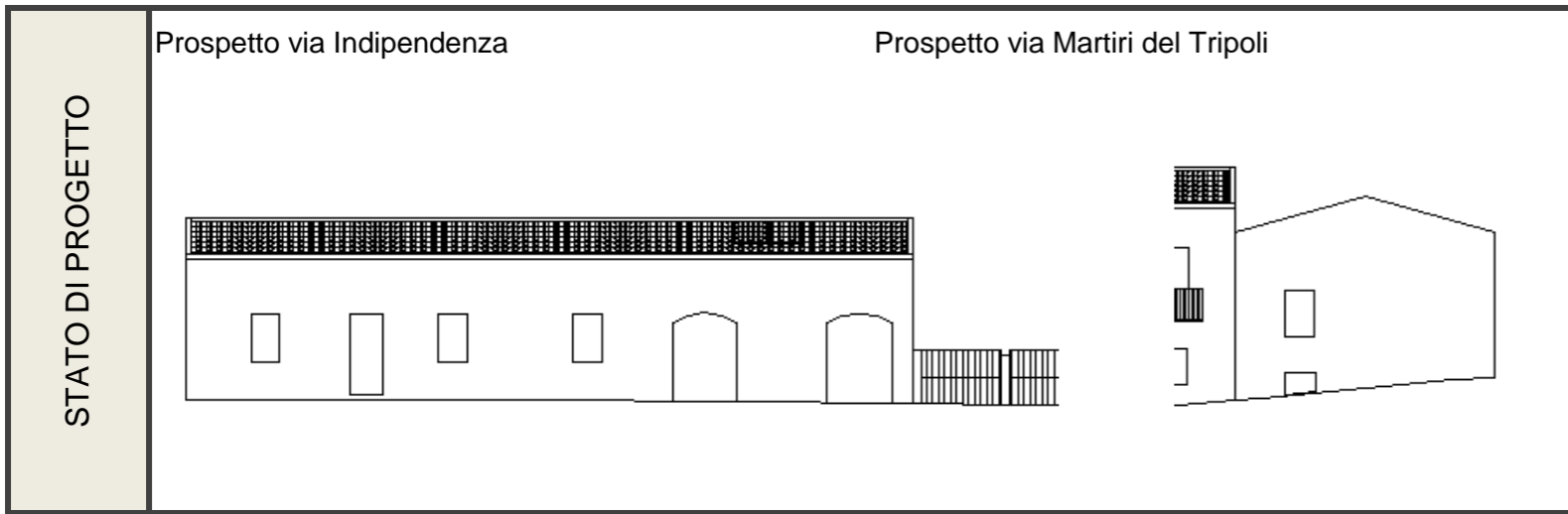
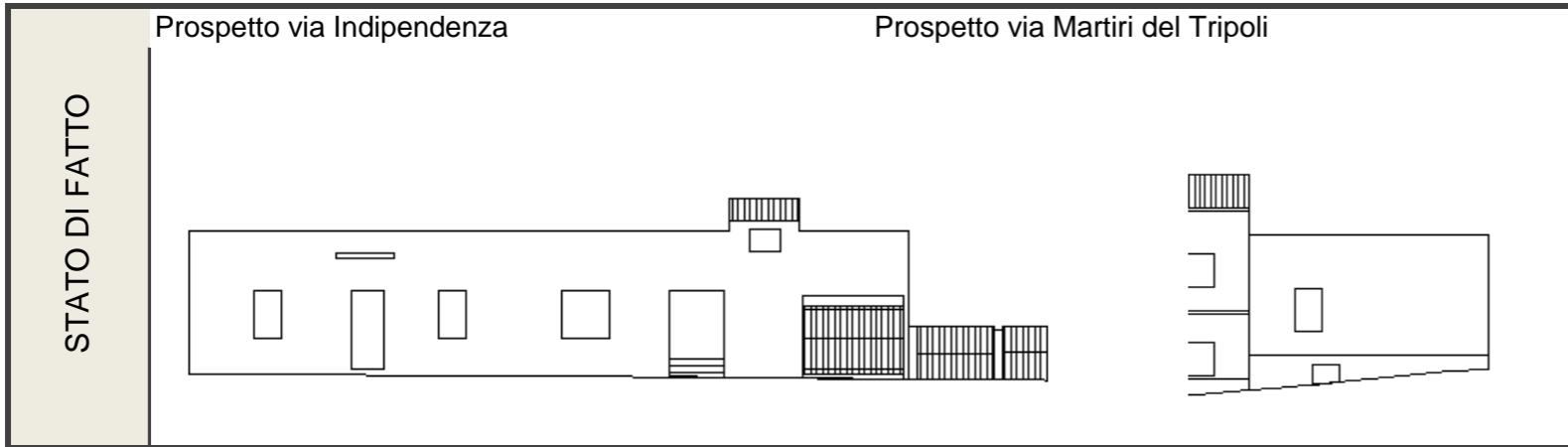


U.U. SU CATASTALE STORICO



SCHEDA U.U. 11.8

DESCRIZIONE DELLO STATO ATTUALE



CONSERVAZIONE DEI VALORI STORICO CULTURALI E PAESAGGISTICI	Riconoscibilità di elementi originali e/o tradizionali	Tipo edilizio x Infissi in legno Murature Finiture Balconi,mensole e ringhiere Manto di copertura Decor Architravi Portale altro	PLANIMETRIA DI PROGETTO	
	Alterazione di elementi originali e/o tipologici	si segnala la presenza di elementi non coerenti con il contesto storico quali le dimensioni e i materiali degli infissi e la copertura piana		

INDIRIZZI DI PROGETTO / PRESCRIZIONI

CLASSIFICAZIONE DELL'ESISTENTE	
vol 1	C1 - nuovo tipologicamente compatibile
vol 2	C1 - nuovo tipologicamente compatibile

INTERVENTI AMMISSIBILI	
vol 1- 2	C1 - interventi di ristrutturazione edilizia, eliminazione degli interventi incongrui con il contesto, demolizioni e ricostruzioni con variazioni di volume o nuove edificazioni, con misure e regole atte ad assicurare sia la conservazione degli elementi identitari eventualmente leggibili o superstiti, nel mantenimento dell'assetto esistente_INTERV. SULL'EDIFICATO RECENTE

DATI URBANISTICI DI PROGETTO						
	vol 1	vol 2	vol 3	vol 4	vol 5	TOT
Superficie del lotto :						284,90mq
Superficie coperta :	199,80mq	15,60mq				215,40mq
Superficie libera :						69,50mq
Volume edificato :	959,04mc	46,80mc				1005,84mc
Altezza :	4,8m	3m				
Indice Fondiario :						3,53mc/mq

SCHEDA U.U. 11.9

INFO GENERALI	Periodo storico :	
	Tipo edilizio :	tricellula su filo strada con raddoppio in altezza e sviluppo in profondità per giustapposizione
	Accesso al lotto :	a filo strada su percorso novecentesco
	Recinzione :	muro in ladiri intonacato
	Destinazione d'uso degli spazi aperti :	cortile

CARATTERISTICHE DELLE UNITA' URBANISTICHE

INDIVIDUAZIONE FOTOGRAFICA



vol.1 vol.2 vol.3 vol.4 vol.5 vol.6 vol.7

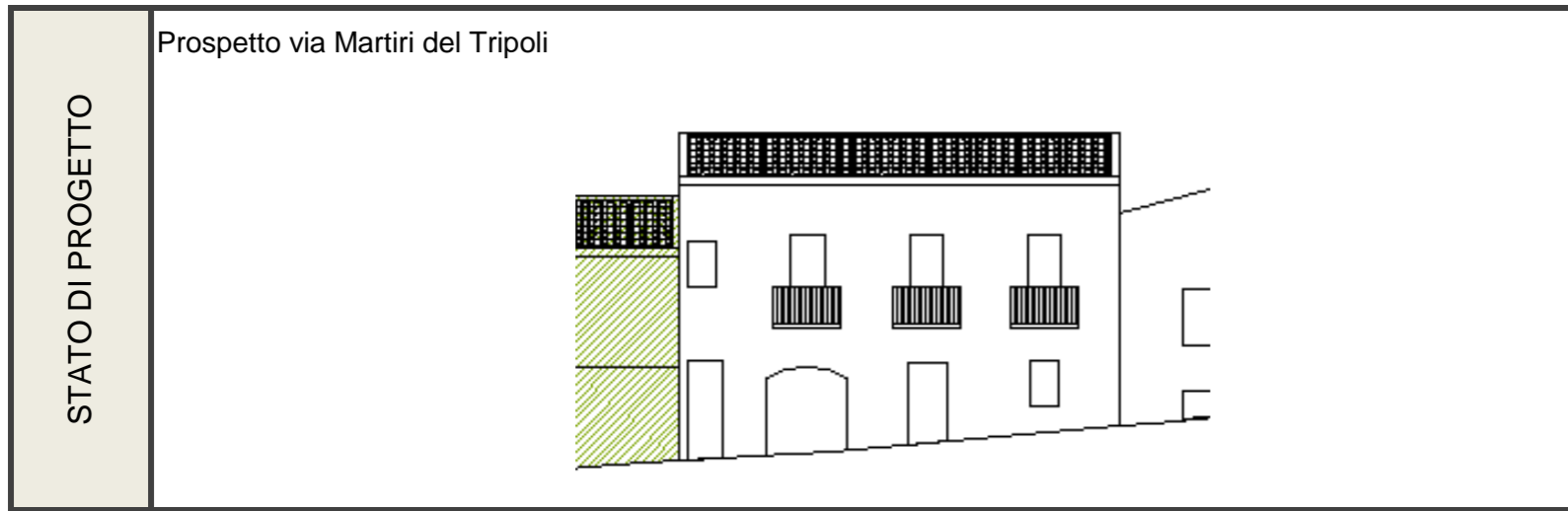
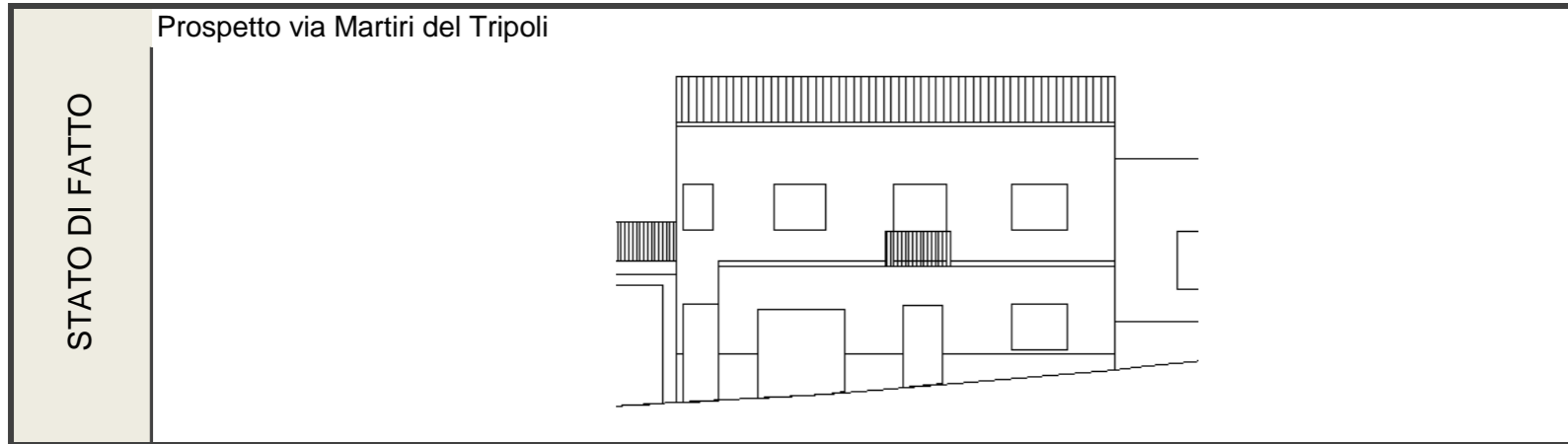
DATI URBANISTICI	Superficie del lotto :		179,40mq
	Superficie coperta :	152,30mq 27,10mq	TOTALE 179,40mq
	Superficie libera :		
	Volume edificato :	1096,56mq 162,60mq	TOTALE 1259,16mc
	Altezza :	7,2m 6m	
	Indice Fondiario :		7,02mc/mq
	Larghezza fronte strada :		11,7mt.

LOCALIZZAZIONE

Indirizzo :	Via Martiridel Tripoli n° 27,25
Dati catastali :	Foglio 29A, mappali 3259,3259+
U.U. volumi elementari e caratt.coperture	
U.U. SU ORTOFOTO	
U.U. SU CATASTALE STORICO	

SCHEDA U.U. 11.9

DESCRIZIONE DELLO STATO ATTUALE



CONSERVAZIONE DEI VALORI STORICO CULTURALI E PAESAGGISTICI	Riconoscibilità di elementi originali e/o tradizionali	Tipo edilizio x Infissi in legno Murature Finiture Balconi,mensole e ringhiere Manto di copertura Decor Architravi Portale altro	PLANIMETRIA DI PROGETTO	
	Alterazione di elementi originali e/o tipologici	si segnala la presenza di elementi non coerenti con il contesto storico quali le dimensioni e i materiali degli infissi, il manto di copertura		

INDIRIZZI DI PROGETTO / PRESCRIZIONI

CLASSIFICAZIONE DELL'ESISTENTE	
vol 1	C1 - nuovo tipologicamente compatibile
vol 2	C1 - nuovo tipologicamente compatibile

INTERVENTI AMMISSIBILI	
vol 1 - 2	C1 - interventi di ristrutturazione edilizia, eliminazione degli interventi incongrui con il contesto, demolizioni e ricostruzioni con variazioni di volume o nuove edificazioni, con misure e regole atte ad assicurare sia la conservazione degli elementi identitari eventualmente leggibili o superstiti, nel mantenimento dell'assetto esistente_INTERV. SULL'EDIFICATO RECENTE

DATI URBANISTICI DI PROGETTO						
	vol 1	vol 2	vol 3	vol 4	vol 5	TOT
Superficie del lotto :						179,40mq
Superficie coperta :	152,30mq	27,10mq				179,40mq
Superficie libera :						
Volume edificato :	1096,56mc	162,60mc				1259,16mc
Altezza :	7,2m	6m				
Indice Fondiario :						7,02mc/mq

SCHEDA U.U. 11.10

INFO GENERALI	Periodo storico :	di interesse storico
	Tipo edilizio :	casa a corte laterale_ tricellula su fondo lotto ortogonale alla strada con sviluppo in larghezza e in profondità per parziale giustapposizione e accesso diretto dalla strada
	Accesso al lotto :	doppio accesso a filo strada su percorso di novecentesco
	Recinzione :	muro a mezza altezza con sovrastante ringhiera antiscavalco
	Destinazione d'uso degli spazi aperti :	cortile, giardino

CARATTERISTICHE DELLE UNITA' URBANISTICHE

INDIVIDUAZIONE FOTOGRAFICA



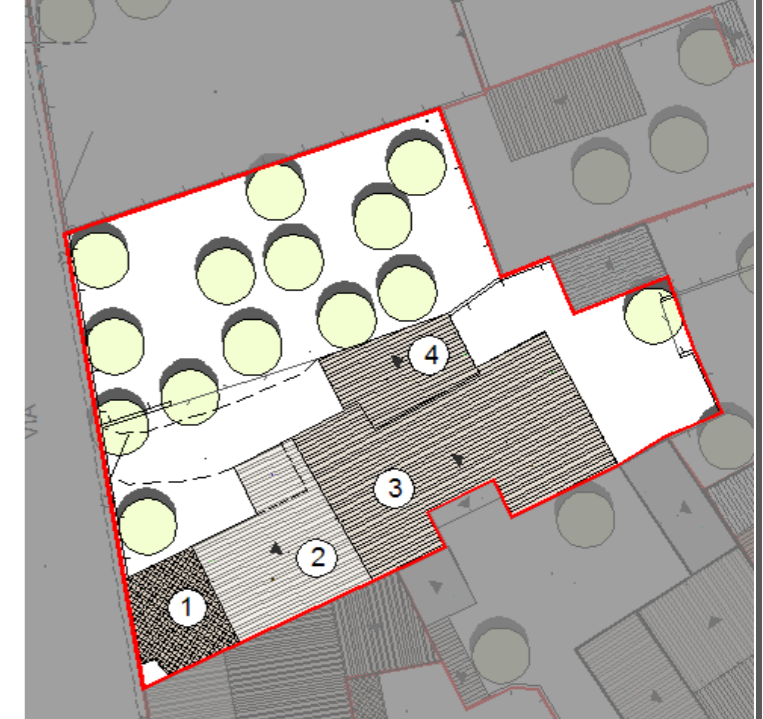
vol.1 vol.2 vol.3 vol.4 vol.5 vol.6 vol.7

DATI URBANISTICI	Superficie del lotto :					758,90mq
	Superficie coperta :	34,60mq	36,80mq	58,70mq	36,80mq	TOTALE 166,90mq
	Superficie libera :					592,00mq
	Volume edificato :	138,40mq	268,64mq	498,95mc.+	239,2mc.+	TOTALE 1145,19mc
	Altezza :	4m	7,3m	8,5m	6,5m	
	Indice Fondiario :					1,51mc/mq
Larghezza fronte strada :					28,1 mt.	

LOCALIZZAZIONE

Indirizzo :	Via Martiridel Tripoli n° 23
Dati catastali :	Foglio 29A, mappali 3455,1679

U.U. volumi elementari e caratt.coperture



U.U. SU ORTOFOTO

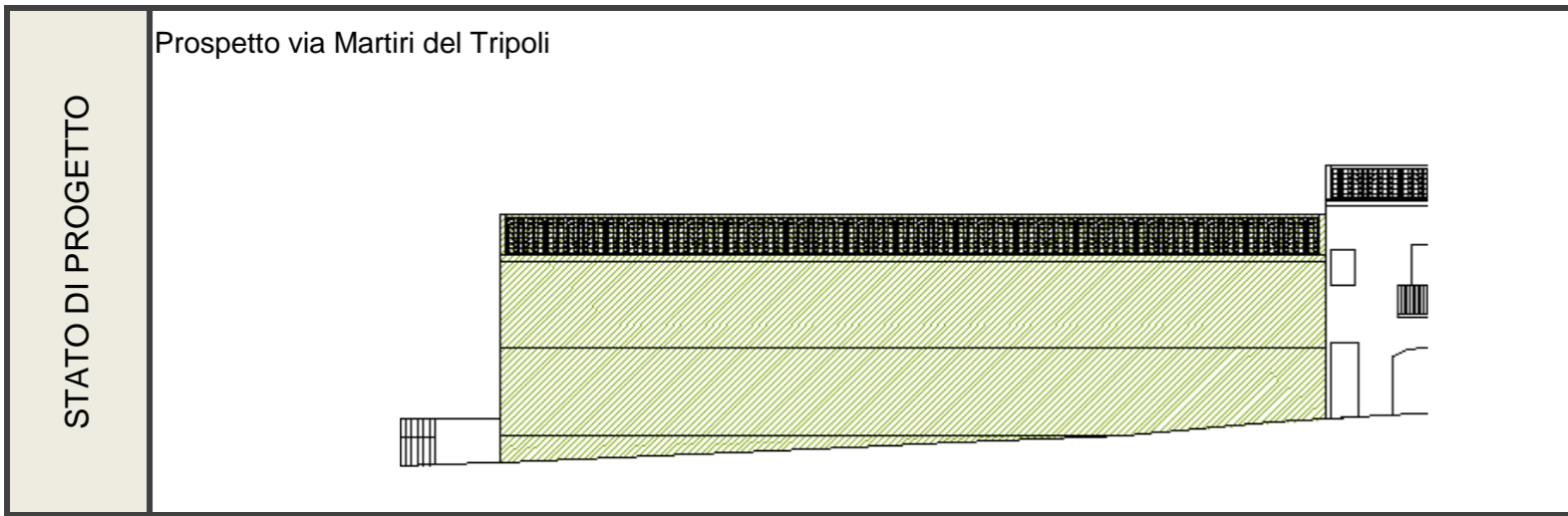


U.U. SU CATASTALE STORICO



SCHEDA U.U. 11.10

DESCRIZIONE DELLO STATO ATTUALE



CONSERVAZIONE DEI VALORI STORICO CULTURALI E PAESAGGISTICI	Riconoscibilità di elementi originali e/o tradizionali	Tipo edilizio Infissi in legno Murature Finiture Balconi,mensole e ringhiere Manto di copertura Decor Architravi Portale altro	PLANIMETRIA DI PROGETTO	
	Alterazione di elementi originali e/o tipologici	il volume nel suo complesso non può essere classificato secondo i caratteri storici, pertanto non sono riscontrabili alterazioni rispetto ad elementi originali e tipologici		

INDIRIZZI DI PROGETTO / PRESCRIZIONI

CLASSIFICAZIONE DELL'ESISTENTE	
vol 1	C2 - nuovo tipologicamente incompatibile
vol 2	C2 - nuovo tipologicamente incompatibile
vol 3	C2 - nuovo tipologicamente incompatibile
vol 4	C2 - nuovo tipologicamente incompatibile

INTERVENTI AMMISSIBILI	
vol 1	C2 - interventi di ristrutturazione edilizia, eliminazione degli interventi incongrui con il contesto ,demolizioni e ricostruzioni con variazioni di volume o nuove edificazioni, con misure e regole atte ad assicurare sia la conservazione degli elementi identitari eventualmente leggibili o superstiti, nel ripristino dell'assetto storico generale_INTERV. SULL'EDIFICATO RECENTE Note: si prevede una nuova disposizione dei volumi nel lotto volta a costituire un sistema del tipo casa a corte retrostante
vol 2	
vol 3	
vol 4	

DATI URBANISTICI DI PROGETTO						
	vol 1	vol 2	vol 3	vol 4	vol 5	TOT
Superficie del lotto :						758,90mq
Superficie coperta :	252,80mq					252,80mq
Superficie libera :						506,10mq
Volume edificato :	1668,48mc					1668,48mc
Altezza :	6,6m					
Indice Fondiario :						2,20mc/mq