

**SCHEDA U.U. 6.1**

INFO GENERALI	Periodo storico :	primo impianto antecedente al 1900
	Tipo edilizio :	casa a corte retrostante _quadricellula su filo strada con sviluppo in altezza, in larghezza su filo strada e in profondità per giustapposizione, annessi rustici disposti sul perimetro della corte e doppio accesso diretto dalla strada tramite sottopassaggio
	Accesso al lotto :	a filo strada su percorso matrice e su percorso di impianto
	Recinzione :	muro in terra cruda intonacato
	Destinazione d'uso degli spazi aperti :	cortile

Indirizzo :	Via Trieste n°1 , 32 ,34 , Via Cagliari n°65 - 67
Dati catastali :	Foglio 29A, mappali 3549,3549+

CARATTERISTICHE DELLE UNITA' URBANISTICHE

INDIVIDUAZIONE FOTOGRAFICA



vol.1    vol.2    vol.3    vol.4    vol.5    vol.6    vol.7

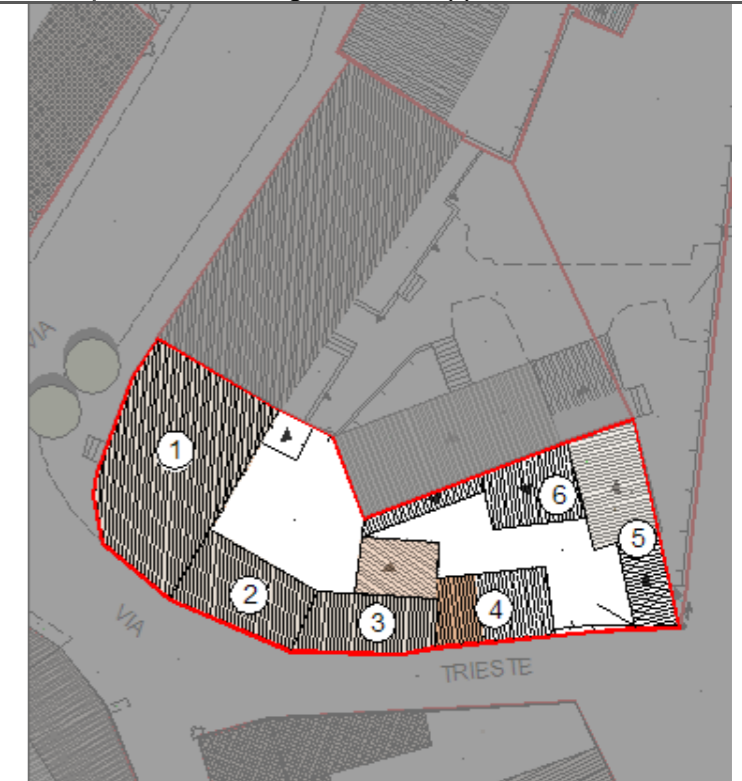
DATI URBANISTICI	Superficie del lotto :							<b>423,10mq</b>
	Superficie coperta :	105,50mq	35,50mq	29,30mq	47,95mq	45,40mq	24,30mq	<b>TOTALE 287,95mq</b>
	Superficie libera :							<b>135,15mq</b>
	Volume edificato :	633,00mc	213,00mc	175,80mc	119,88mc	113,50mc	60,75mc	<b>TOTALE 1315,93mc</b>
	Altezza :	6m	6m	6m	2,5m	2,5m	2,5m	
	Indice Fondiario :							<b>3,11mc/mq</b>
Larghezza fronte strada :	51,62 mt.							

LOCALIZZAZIONE

U.U. volumi elementari e caratt. coperture

U.U. SU ORTOFOTO

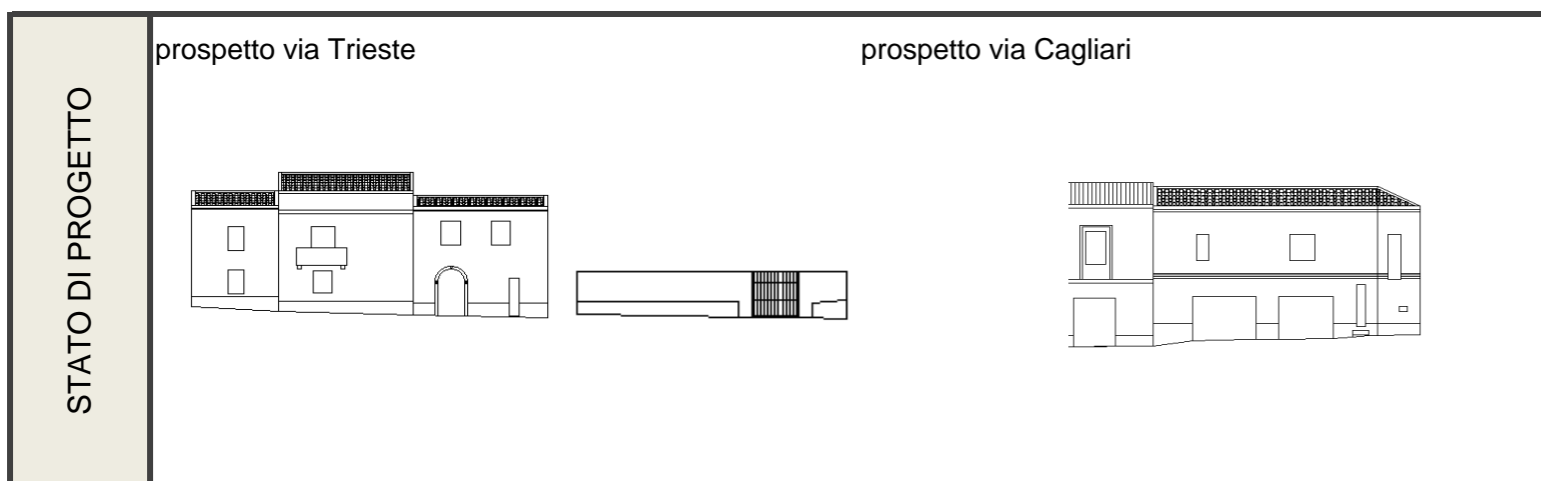
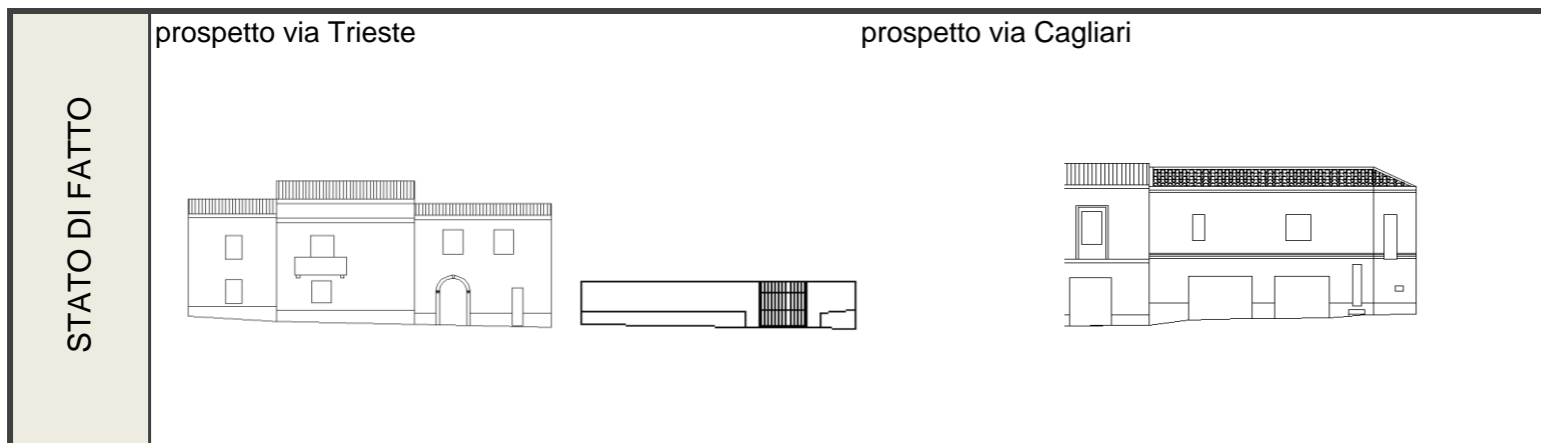
U.U. SU CATASTALE STORICO





**SCHEDA U.U. 6.1**

**DESCRIZIONE DELLO STATO ATTUALE**



<b>CONSERVAZIONE DEI VALORI STORICO CULTURALI E PAESAGGISTICI</b>	Riconoscibilità di elementi originali e/o tradizionali	<table border="1"> <tr><td>Tipo edilizio</td><td>X</td></tr> <tr><td>Infissi in legno</td><td>X</td></tr> <tr><td>Murature</td><td>X</td></tr> <tr><td>Finiture</td><td>X</td></tr> <tr><td>Balconi,mensole e ringhiere</td><td>X</td></tr> <tr><td>Manto di copertura</td><td>X</td></tr> <tr><td>Decorati</td><td>X</td></tr> <tr><td>Architravi</td><td>X</td></tr> <tr><td>Portale</td><td>X</td></tr> <tr><td>altro</td><td></td></tr> </table>	Tipo edilizio	X	Infissi in legno	X	Murature	X	Finiture	X	Balconi,mensole e ringhiere	X	Manto di copertura	X	Decorati	X	Architravi	X	Portale	X	altro		<b>PLANIMETRIA DI PROGETTO</b>	
	Tipo edilizio	X																						
Infissi in legno	X																							
Murature	X																							
Finiture	X																							
Balconi,mensole e ringhiere	X																							
Manto di copertura	X																							
Decorati	X																							
Architravi	X																							
Portale	X																							
altro																								
Alterazione di elementi originali e/o tipologici	apparecchi tecnologici U.T.A su facciata																							

**INDIRIZZI DI PROGETTO / PRESCRIZIONI**

CLASSIFICAZIONE DELL'ESISTENTE	
vol 1 -2 - 3a - 4a - 5a	A2 - edifici che hanno limitate e reversibili modificazioni su alcuni elementi di fabbrica
vol 3b - 4b - 5b	C1 - nuovo tipologicamente compatibile
vol 6	C2 - nuovo tipologicamente incompatibile

INTERVENTI AMMISSIBILI	
vol 1 -2 - 3 - 4a - 5a	A2 - manutenzione ordinaria e straordinaria , restauro conservativo e sostituzione degli elementi incongrui con il contesto storico, in coerenza con l'abaco degli elementi costruttivi e prevedendo l'uso di materiale e tecniche edilizie della tradizione _ CONSERVAZIONE
vol 3b - 4b - 5b	C1 - interventi di ristrutturazione edilizia, eliminazione degli interventi incongrui con il contesto, demolizioni e ricostruzioni con variazioni di volume o nuove edificazioni, con misure e regole atte ad assicurare sia la conservazione degli elementi identitari eventualmente leggibili o superstiti, nel mantenimento dell'assetto esistente_INTERV. SULL'EDIFICATO RECENTE
vol 6	C2 - interventi di ristrutturazione edilizia, eliminazione deli interventi incongrui con il contesto ,demolizioni e ricostruzioni con variazioni di volume o nuove edificazioni, con misure e regole atte ad assicurare sia la conservazione degli elementi identitari eventualmente leggibili o superstiti, nel ripristino dell'assetto storico generale_INTERV. SULL'EDIFICATO RECENTE

DATI URBANISTICI DI PROGETTO								
	vol 1	vol 2	vol 3	vol 4	vol 5	vol 6	vol 7	TOT
Superficie del lotto :								423,10mq
Superficie coperta :	105,50mq	35,50mq	29,30mq	47,95mq	45,40mq	24,30mq		287,95mq
Superficie libera :								135,15mq
Volume edificato :	633,00mc	213,00mc	175,80mc	119,88mc	113,50mc	60,75mc		1316,00mc
Altezza :	6m	6m	6m	2,5m	2,5m	2,5m		
Indice Fondiario :								3,11mc/mq



**SCHEMA U.U. 6.2-6.4**

INFO GENERALI	Periodo storico :	primo impianto antecedente al 1900
	Tipo edilizio :	casa a corte retrostante_quadricellula con sviluppo in altezza e locali annessi disposti sul perimetro della corte, accesso diretto alla corte
	Accesso al lotto :	a filo strada su percorso matrice, accesso alla corte su percorso novecentesco
	Recinzione :	muro in terra cruda intonacato
	Destinazione d'uso degli spazi aperti :	cortile, giardino

CARATTERISTICHE DELLE UNITA' URBANISTICHE

INDIVIDUAZIONE FOTOGRAFICA



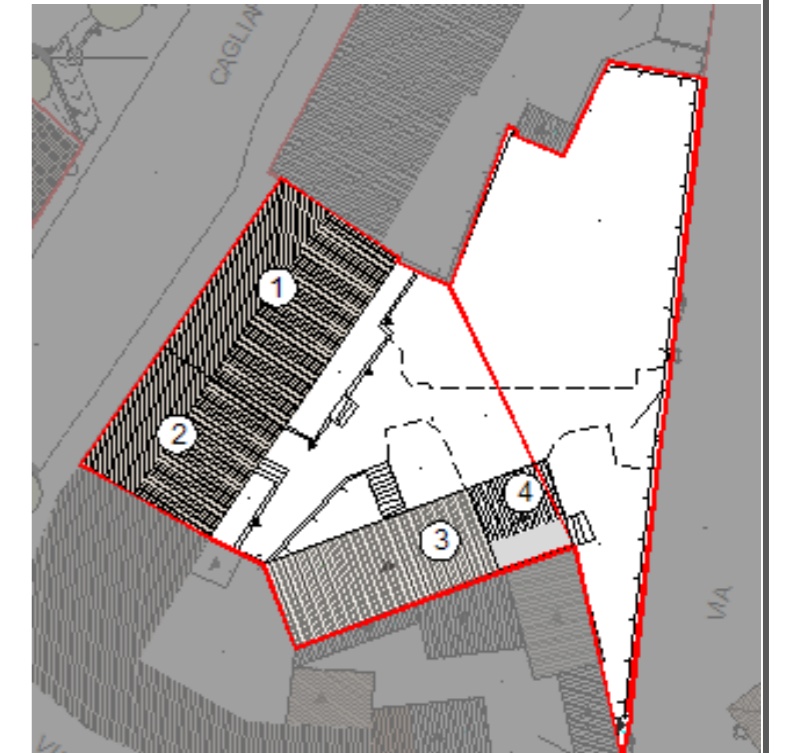
vol.1 vol.2 vol.3 vol.4 vol.5 vol.6 vol.7

DATI URBANISTICI	Superficie del lotto :					<b>769,20mq</b>
	Superficie coperta :	42,00mq	74,00mq	71,15mq	20,60mq	<b>TOTALE 207,75mq</b>
	Superficie libera :					<b>561,45mq</b>
	Volume edificato :	252,00mc	444,00mc	213,45mc	53,56mc	<b>TOTALE 963,01mc</b>
	Altezza :	6m	6m	3m	2,6m	
	Indice Fondiario :					<b>1,25mc/mq</b>
	Larghezza fronte strada :					21 mt.

LOCALIZZAZIONE

Indirizzo : Via Cagliari n°63 61, via Martiri del Tripoli 6  
 Dati catastali : Foglio 29A, mappali 146,146+,2225,2297,2297+

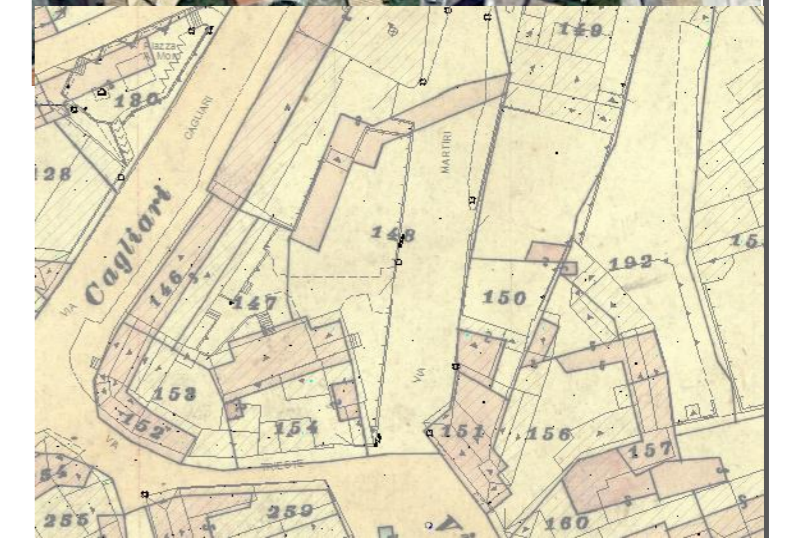
U.U. volumi elementari e caratt.coperture



U.U. SU ORTOFOTO



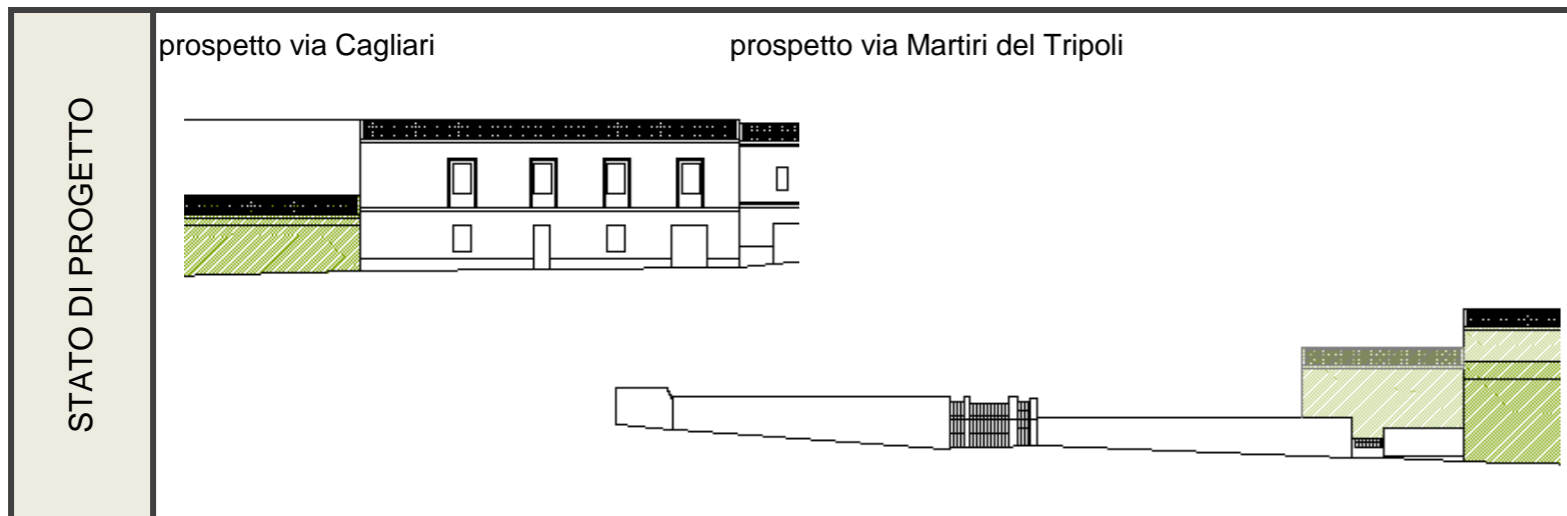
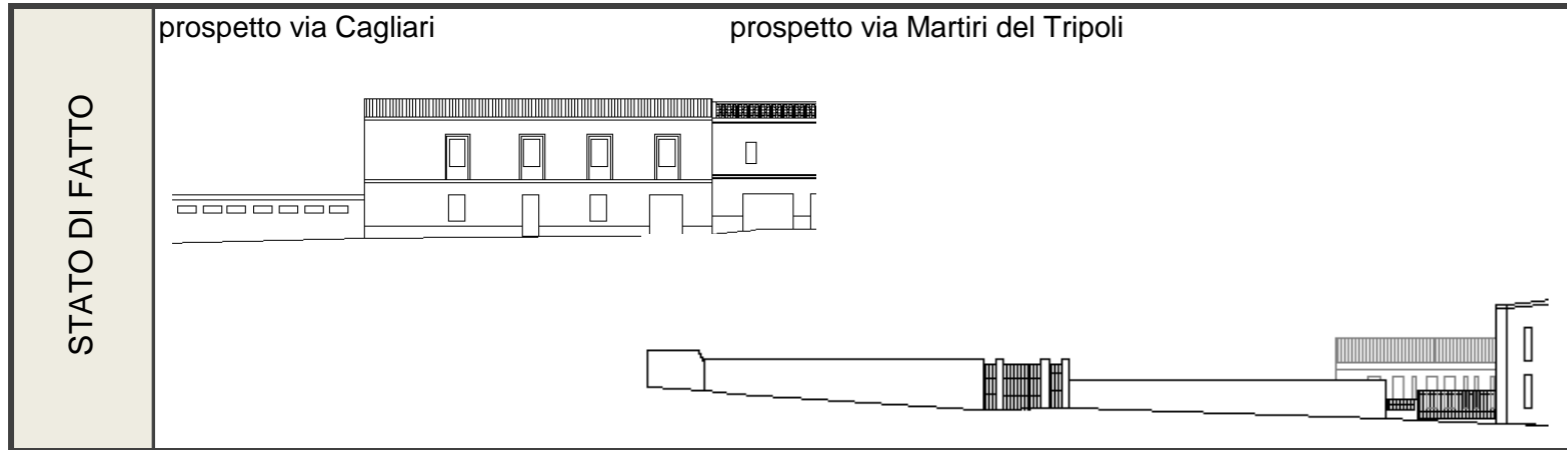
U.U. SU CATASTALE STORICO





SCHEDA U.U. 6.2-6.4

DESCRIZIONE DELLO STATO ATTUALE



CONSERVAZIONE DEI VALORI STORICO CULTURALI E PAESAGGISTICI	Riconoscibilità di elementi originali e/o tradizionali	<table border="1"> <tr><td>Tipo edilizio</td><td style="text-align: center;">X</td></tr> <tr><td>Infissi in legno</td><td style="text-align: center;">X</td></tr> <tr><td>Murature</td><td style="text-align: center;">X</td></tr> <tr><td>Finiture</td><td style="text-align: center;">X</td></tr> <tr><td>Balconi,mensole e ringhiere</td><td></td></tr> <tr><td>Manto di copertura</td><td style="text-align: center;">X</td></tr> <tr><td>Decorati</td><td style="text-align: center;">X</td></tr> <tr><td>Architravi</td><td style="text-align: center;">X</td></tr> <tr><td>altro</td><td></td></tr> </table>	Tipo edilizio	X	Infissi in legno	X	Murature	X	Finiture	X	Balconi,mensole e ringhiere		Manto di copertura	X	Decorati	X	Architravi	X	altro		PLANIMETRIA DI PROGETTO	
	Tipo edilizio	X																				
Infissi in legno	X																					
Murature	X																					
Finiture	X																					
Balconi,mensole e ringhiere																						
Manto di copertura	X																					
Decorati	X																					
Architravi	X																					
altro																						
Alterazione di elementi originali e/o tipologici	imbotti al p.t sul prospetto di facciata																					

INDIRIZZI DI PROGETTO / PRESCRIZIONI

CLASSIFICAZIONE DELL'ESISTENTE	
vol 1a - 2a	A2 - edifici che hanno limitate e reversibili modificazioni su alcuni elementi di fabbrica
vol 1b - 2b - 3	C1 - nuovo tipologicamente compatibile
vol 4	C2 - nuovo tipologicamente incompatibile

INTERVENTI AMMISSIBILI	
vol 1a - 2a	A2 - manutenzione ordinaria e straordinaria , restauro conservativo e sostituzione degli elementi incongrui con il contesto storico, in coerenza con l'abaco degli elementi costruttivi e prevedendo l'uso di materiale e tecniche edilizie della tradizione _ CONSERVAZIONE
vol 1b - 2b - 3	C1 - interventi di ristrutturazione edilizia, eliminazione degli interventi incongrui con il contesto, demolizioni e ricostruzioni con variazioni di volume o nuove edificazioni, con misure e regole atte ad assicurare sia la conservazione degli elementi identitari eventualmente leggibili o superstiti, nel mantenimento dell'assetto esistente_INTERV. SULL'EDIFICATO RECENTE
vol 4	C2 - interventi di ristrutturazione edilizia, eliminazione degli interventi incongrui con il contesto ,demolizioni e ricostruzioni con variazioni di volume o nuove edificazioni, con misure e regole atte ad assicurare sia la conservazione degli elementi identitari eventualmente leggibili o superstiti, nel ripristino dell'assetto storico generale_INTERV. SULL'EDIFICATO RECENTE

DATI URBANISTICI DI PROGETTO						
	vol 1	vol 2	vol 3	vol 4	vol 5	TOT
Superficie del lotto :						769,2mq
Superficie coperta :	42,00mq	74,00mq	71,15mq	20,60mq		207,75mq
Superficie libera :						561,45mq
Volume edificato :	252,00mc	444,00mc	213,45mc	53,56mc		963,01mc
Altezza :	6m	6m	3m	2,6m		
Indice Fondiario :						1,252mc/mq



CARATTERISTICHE DELLE UNITA' URBANISTICHE

**SCHEDA U.U. 6.3**

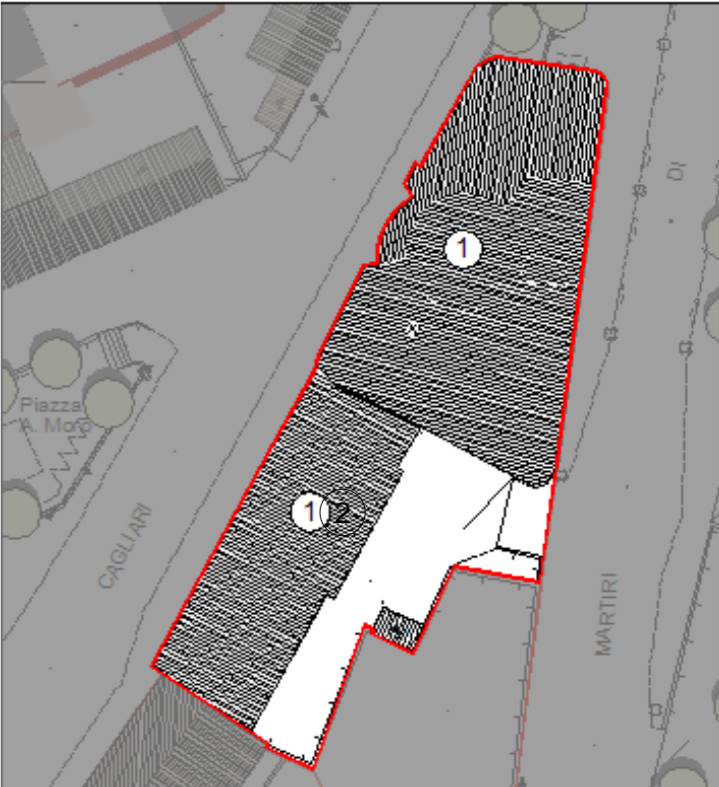
INFO GENERALI	Periodo storico :	primo impianto antecedente al 1900 (vol 1)
	Tipo edilizio :	casa a corte laterale e retrostante_ quadricellula su filo strada con sviluppi in larghezza,accesso diretto dalla strada
	Accesso al lotto :	a filo strada su percorso di impianto e su percorso novecentesco
	Recinzione :	muro intonacato
	Destinazione d'uso degli spazi aperti :	cortile



DATI URBANISTICI	Superficie del lotto :			<b>698,30mq</b>
	Superficie coperta :	346,80mq	191,63mq	<b>TOTALE 538,43mq</b>
	Superficie libera :			<b>159,87mq</b>
	Volume edificato :	2427,60mc	670,71mc	<b>TOTALE 3098,31mc</b>
	Altezza :	7m	3,5m	
	Indice Fondiario :			<b>4,44mc/mq</b>
Larghezza fronte strada :				11,10 m

LOCALIZZAZIONE

Indirizzo :	Via Cagliari n 59, Via Martiri del Tripoli n°59a
Dati catastali :	Foglio 29A, mappali 2223,2223+

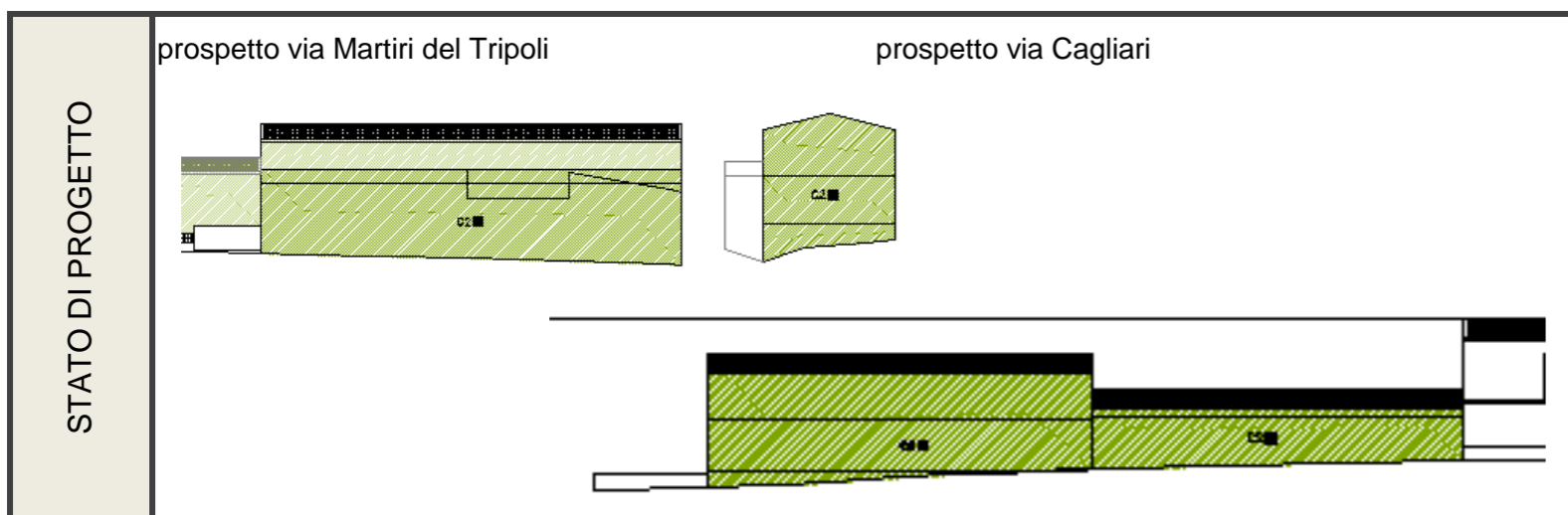
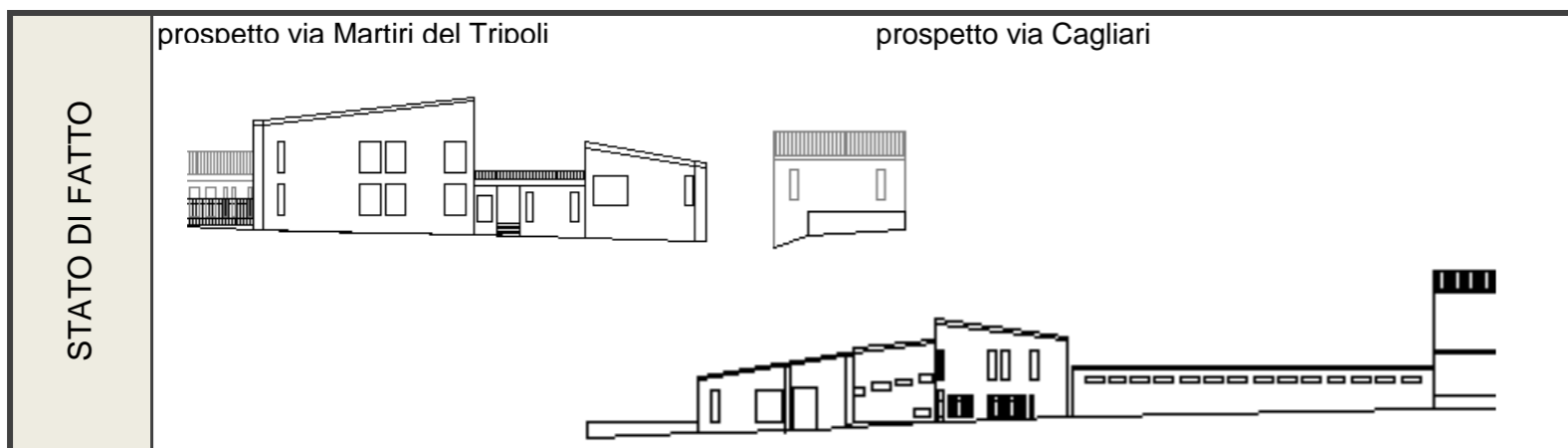






SCHEDA U.U. 6.3

DESCRIZIONE DELLO STATO ATTUALE



CONSERVAZIONE DEI VALORI STORICO CULTURALI E PAESAGGISTICI	Riconoscibilità di elementi originali e/o tradizionali	Tipo edilizio <span style="float: right;">x</span> Infissi in legno Murature Finiture Balconi,mensole e ringhiere Manto di copertura <span style="float: right;">x</span> Decor Architravi altro	PLANIMETRIA DI PROGETTO	
	Alterazione di elementi originali e/o tipologici	l'impianto risulta alterato in tutte le sue parti		

INDIRIZZI DI PROGETTO / PRESCRIZIONI

CLASSIFICAZIONE DELL'ESISTENTE	
vol 1	C2 - nuovo tipologicamente incompatibile
vol 2	C2 - nuovo tipologicamente incompatibile

INTERVENTI AMMISSIBILI	
vol 1 - 2	C2 - interventi di ristrutturazione edilizia, eliminazione degli interventi incongrui con il contesto, demolizioni e ricostruzioni con variazioni di volume o nuove edificazioni, con misure e regole atte ad assicurare sia la conservazione degli elementi identitari eventualmente leggibili o superstiti, nel ripristino dell'assetto storico generale_INTERV. SULL'EDIFICATO RECENTE

DATI URBANISTICI DI PROGETTO						
	vol 1	vol 2	vol 3	vol 4	vol 5	TOT
Superficie del lotto :						698,3mq
Superficie coperta :	346,80mq	191,63mq				538,43mq
Superficie libera :						159,87mq
Volume edificato :	2427,60mc	670,71mc				3098,31mc
Altezza :	7m	3,5m				
Indice Fondiario :						4,44mc/mq