

SCHEDA U.U. 3.1

INFO GENERALI	Periodo storico :	primo impianto antecedente al 1940
	Tipo edilizio :	tricellula su filo strada
	Accesso al lotto :	a filo strada su percorso di impianto novecentesco
	Recinzione :	tiscalitiscali
	Destinazione d'uso degli spazi aperti :	non presenti

CARATTERISTICHE DELLE UNITA' URBANISTICHE

INDIVIDUAZIONE FOTOGRAFICA



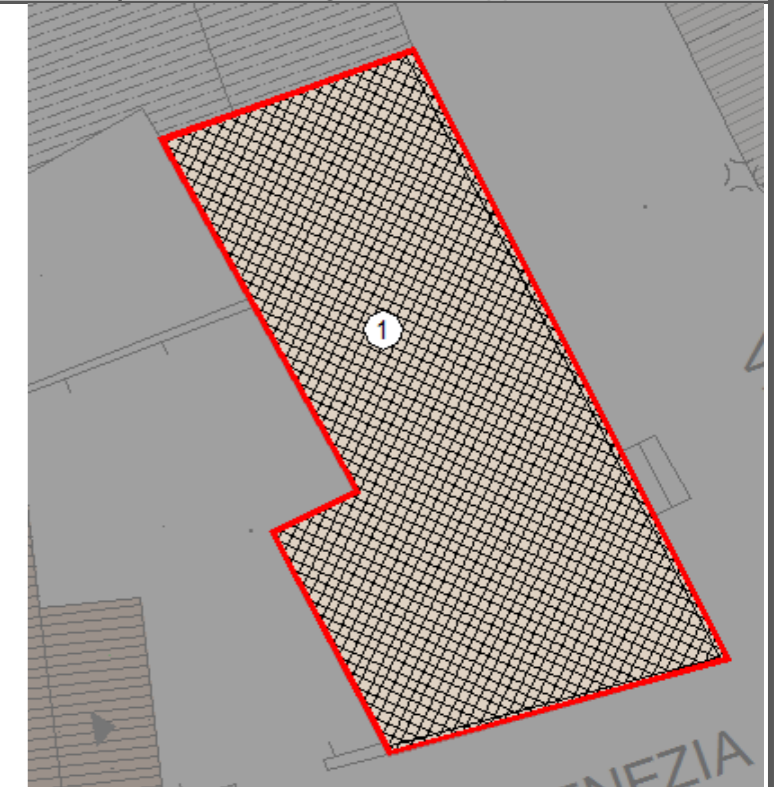
vol.1 vol.2 vol.3 vol.4 vol.5 vol.6 vol.7

DATI URBANISTICI	Superficie del lotto :		116,33mq
	Superficie coperta :	116,33mq	TOTALE 116,33mq
	Superficie libera :		
	Volume edificato :	465,32mc	TOTALE 465,32mc
	Altezza :	4m	
	Indice Fondiario :		4,00mc/mq
Larghezza fronte strada :		25,2 mt	

LOCALIZZAZIONE

Indirizzo :	Via Trieste n°15
Dati catastali :	Foglio 29A, mappali 264

U.U. volumi elementari e caratt.coperture



U.U. SU ORTOFOTO



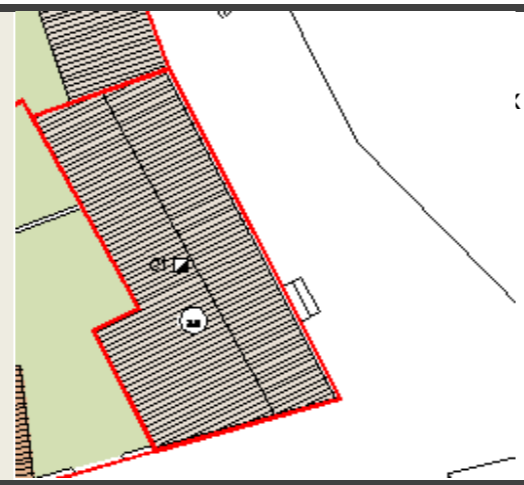
U.U. SU CATASTALE STORICO



SCHEDA U.U. 3.1

DESCRIZIONE DELLO STATO ATTUALE



CONSERVAZIONE DEI VALORI STORICO CULTURALI E PAESAGGISTICI	Riconoscibilità di elementi originali e/o tradizionali	<table border="1"> <tr><td>Tipo edilizio</td><td>x</td></tr> <tr><td>Infissi in legno</td><td>x</td></tr> <tr><td>Murature</td><td>x</td></tr> <tr><td>Finiture</td><td></td></tr> <tr><td>Balconi,mensole e ringhiere</td><td></td></tr> <tr><td>Manto di copertura</td><td></td></tr> <tr><td>Decor</td><td></td></tr> <tr><td>Architravi</td><td></td></tr> <tr><td>Portale</td><td></td></tr> <tr><td>altro</td><td></td></tr> </table>	Tipo edilizio	x	Infissi in legno	x	Murature	x	Finiture		Balconi,mensole e ringhiere		Manto di copertura		Decor		Architravi		Portale		altro		PLANIMETRIA DI PROGETTO	
	Tipo edilizio	x																						
Infissi in legno	x																							
Murature	x																							
Finiture																								
Balconi,mensole e ringhiere																								
Manto di copertura																								
Decor																								
Architravi																								
Portale																								
altro																								
Alterazione di elementi originali e/o tipologici	Il volume edilizio occupa la totalità del lotto; Sono presenti alterazioni rispetto all'impianto originario o comunque ai canoni tipologici tradizionali, quali il tipo di finitura dei prospetti e la copertura orizzontale.																							

INDIRIZZI DI PROGETTO / PRESCRIZIONI

CLASSIFICAZIONE DELL'ESISTENTE	
vol 1	C1 - nuovo tipologicamente compatibile

INTERVENTI AMMISSIBILI	
vol 1	C1 - interventi di ristrutturazione edilizia, eliminazione degli interventi incongrui con il contesto, demolizioni e ricostruzioni con variazioni di volume o nuove edificazioni, con misure e regole atte ad assicurare sia la conservazione degli elementi identitari eventualmente leggibili o superstiti, nel mantenimento dell'assetto esistente_INTERV. SULL'EDIFICATO RECENTE

DATI URBANISTICI DI PROGETTO						
	vol 1	vol 2	vol 3	vol 4	vol 5	TOT
Superficie del lotto :						116,33mq
Superficie coperta :	116,33mq					116,33mq
Superficie libera :						
Volume edificato :	465,32mc					465,32mc
Altezza :	4m					
Indice Fondiario :						4,00mc/mq

SCHEDA U.U. 3.2

INFO GENERALI	Periodo storico :	primo impianto antecedente al 1940
	Tipo edilizio :	casa a corte retrostante _tricellula su filo strada u due livelli con annessi rustici disposti sul retro della corte ed accesso diretto dalla strada
	Accesso al lotto :	doppio accesso a filo strada su percorso di impianto novecentesco
	Recinzione :	blocchi in cls
	Destinazione d'uso degli spazi aperti :	cortile

CARATTERISTICHE DELLE UNITA' URBANISTICHE

INDIVIDUAZIONE FOTOGRAFICA



vol.1 vol.2 vol.3 vol.4 vol.5

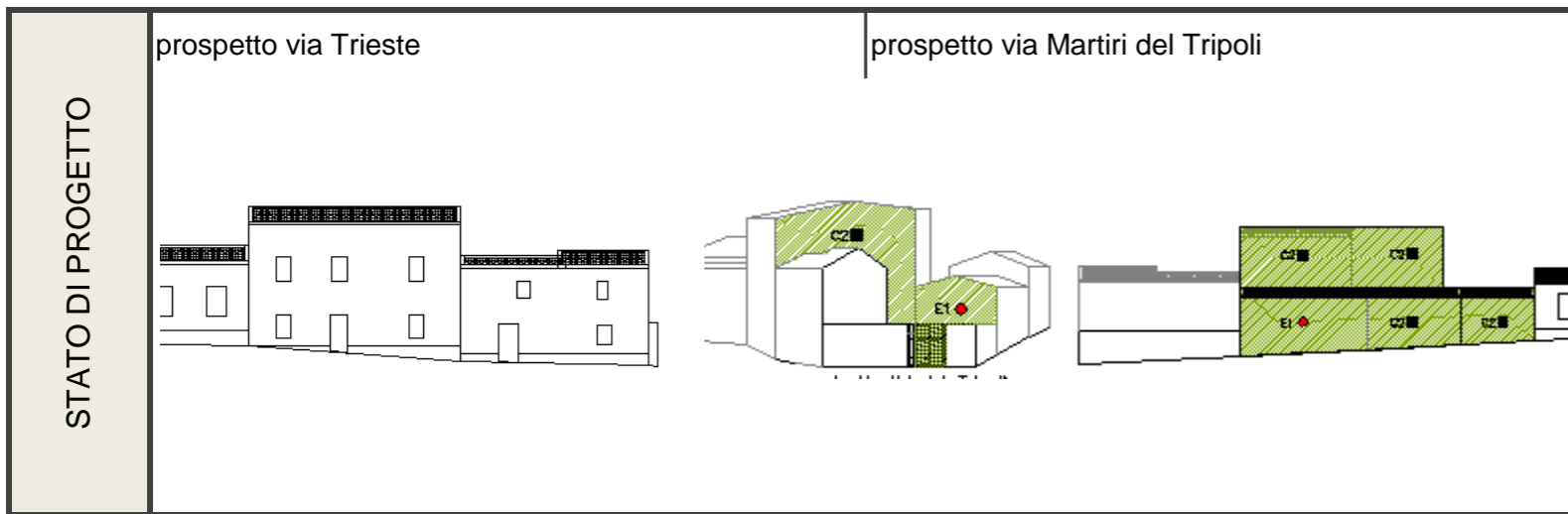
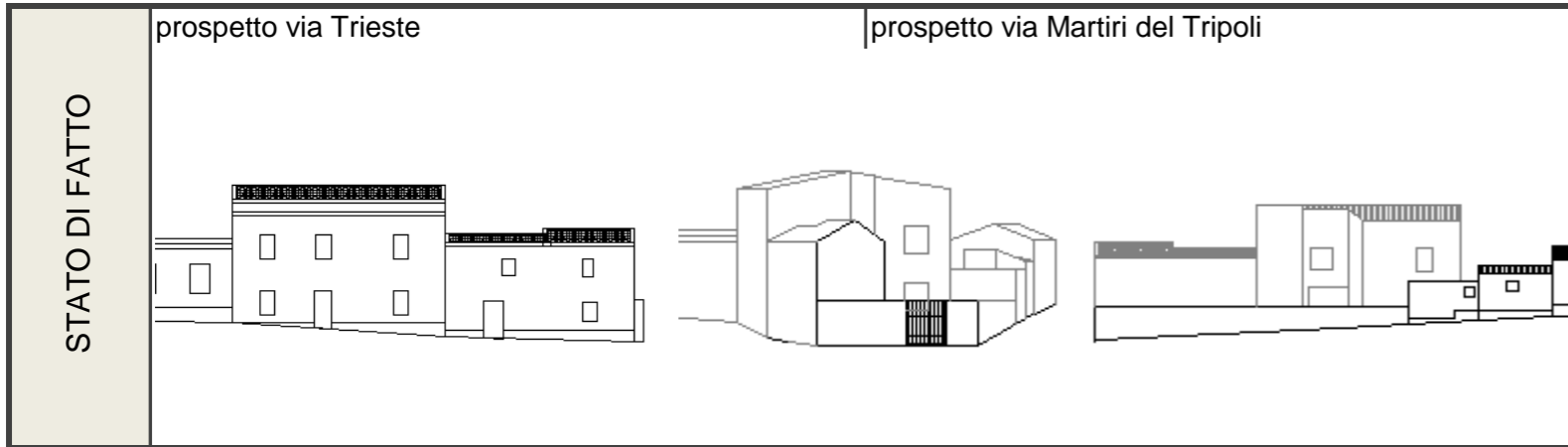
DATI URBANISTICI	Superficie del lotto :						298,00mq
	Superficie coperta :	19,60mq	23,10mq	54,00mq	41,60mq	17,80mq	TOTALE 156,10mq
	Superficie libera :						141,9mq
	Volume edificato :	88,20mc	103,95mc	378,00mc	312,00mc	53,40mc	TOTALE 935,55mc
	Altezza :	4,5m	4,5m	7m	7,5m	3m	
	Indice Fondiario :						3,14mc/mq
Larghezza fronte strada :						56,5 mt.	

LOCALIZZAZIONE

Indirizzo :	Via Trieste n°19 ,5, Piazza Martiri del Tripoli
Dati catastali :	Foglio 29A, mappali 3132,3132+,264
U.U. volumi elementari e caratt.coperture	
U.U. SU ORTOFOTO	
U.U. SU CATASTALE STORICO	

SCHEDA U.U. 3.2

DESCRIZIONE DELLO STATO ATTUALE



CONSERVAZIONE DEI VALORI STORICO CULTURALI E PAESAGGISTICI	Riconoscibilità di elementi originali e/o tradizionali	<table border="1"> <tr><td>Tipo edilizio</td><td style="text-align: center;">X</td></tr> <tr><td>Infissi in legno</td><td style="text-align: center;">X</td></tr> <tr><td>Murature</td><td style="text-align: center;">X</td></tr> <tr><td>Finiture</td><td style="text-align: center;">X</td></tr> <tr><td>Balconi,mensole e ringhiere</td><td></td></tr> <tr><td>Manto di copertura</td><td></td></tr> <tr><td>Decor</td><td></td></tr> <tr><td>Architravi</td><td></td></tr> <tr><td>Portale</td><td></td></tr> <tr><td>altro</td><td></td></tr> </table>	Tipo edilizio	X	Infissi in legno	X	Murature	X	Finiture	X	Balconi,mensole e ringhiere		Manto di copertura		Decor		Architravi		Portale		altro		PLANIMETRIA DI PROGETTO	
	Tipo edilizio	X																						
Infissi in legno	X																							
Murature	X																							
Finiture	X																							
Balconi,mensole e ringhiere																								
Manto di copertura																								
Decor																								
Architravi																								
Portale																								
altro																								
Alterazione di elementi originali e/o tipologici	<p>Sono presenti alterazioni rispetto all'impianto originario o comunque ai canoni tipologici tradizionali, quali il materiale di copertura del volume 3 e la copertura orizzonale 4.</p> <p>Altra alterazione rilevata è sicuramente il materiale utilizzato per il muro di recinzione in blocchi di cls a vista .</p>																							

INDIRIZZI DI PROGETTO / PRESCRIZIONI

CLASSIFICAZIONE DELL'ESISTENTE	
vol 1-2	A1 - edifici che hanno conservato la propria consistenza materiale e formale
vol 3	B1 - edifici che all'interno del tessuto storico conservano la propria consistenza formale e tipologica, ma hanno subito sostanziali modifiche negli elementi di fabbrica tali da configurarsi nel loro complesso come irreversibili
vol 4 - 5	C2 - nuovo tipologicamente incompatibile

INTERVENTI AMMISSIBILI	
vol 1- 2	A1 - manutenzione ordinaria e straordinaria e restauro conservativo _ CONSERVAZIONE
vol 3	B1- manutenzione ordinaria e straordinaria, riqualificazione con l'uso di materiali e tecniche compatibili con la tradizione locale, in coerenza con l'abaco tipologico e l'eliminazione degli elementi incongrui con il contesto storico. Qualore previsti dalle schede di progetto per le singole unità di intervento, sono ammissibili incrementi volumetrici _ RIQUALIFICAZIONE
vol 4 - 5	C2 - interventi di ristrutturazione edilizia, eliminazione deli interventi incongrui con il contesto ,demolizioni e ricostruzioni con variazioni di volume o nuove edificazioni, con misure e regole atte ad assicurare sia la conservazione degli elementi identitari eventualmente leggibili o superstiti, nel ripristino dell'assetto storico generale _ INTERVENTI SULL'EDIFICATO RECENTE Nuova distribuzione della volumetria all'interno del lotto

DATI URBANISTICI DI PROGETTO						
	vol 1	vol 2	vol 3	vol 4	vol 5	TOT
Superficie del lotto :						298,00mq
Superficie coperta :	19,60mq	23,10mq	54,00mq	29,50mq	56,00mq	182,20mq
Superficie libera :						115,8mq
Volume edificato :	88,20mc	103,95mc	378,00mc	221,25mc	196,00mc	987,40mc
Altezza :	4,5m	4,5m	7m	7,5m	3,5m	
Indice Fondiario :						3,31mc/mq

SCHEDA U.U. 3.3

INFO GENERALI	Periodo storico :	impianto successivo al 1940
	Tipo edilizio :	casa a corte laterale_bicellula su filo strada e sviluppo in profondità e in larghezza , accesso diretto alla corte dalla strada
	Accesso al lotto :	a filo strada su percorso di impianoto novecentesco , accesso alla corte su percorso secondario
	Recinzione :	muro intonacato e tinteggiato
	Destinazione d'uso degli spazi aperti :	cortile, parcheggio



INDIVIDUAZIONE FOTOGRAFICA

vol.1 vol.2 vol.3 vol.4 vol.5 vol.6 vol.7

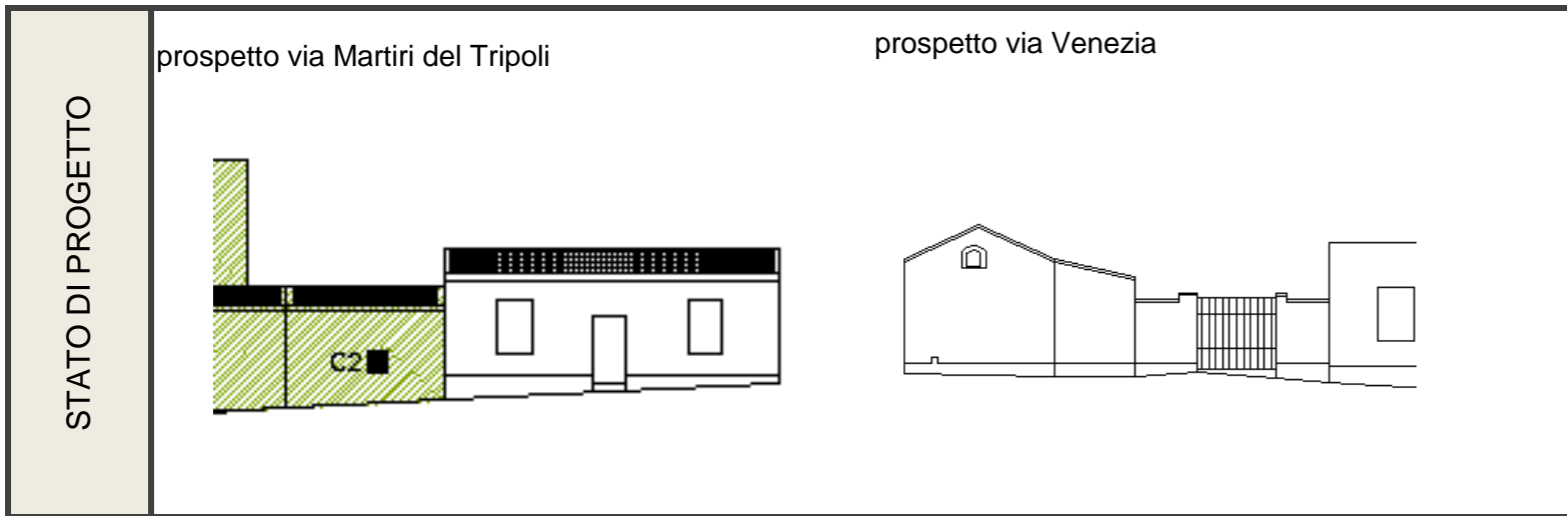
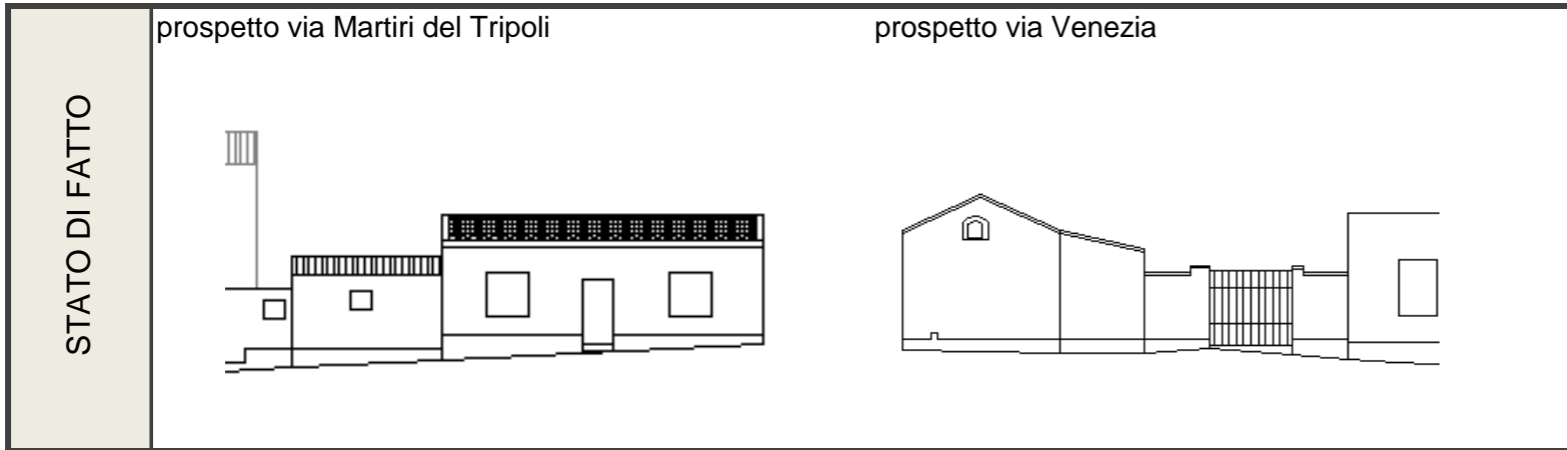
DATI URBANISTICI	Superficie del lotto :		170,42mq
	Superficie coperta :	47,00mq 13,40mq 11,80mq	TOTALE 72,20mq
	Superficie libera :		98,22mq
	Volume edificato :	141,00mc 40,20mc 29,50mc	TOTALE 210,70mc
	Altezza :	3m 3m 2,5m	
	Indice Fondiario :		1,24mc/mq
	Larghezza fronte strada :	

LOCALIZZAZIONE	Indirizzo :	Via Martiri del Tripoli n°9
	Dati catastali :	Foglio 29A, mappali 264
	U.U. volumi elementari e caratt.coperture	
U.U. SU ORTOFOTO		
U.U. SU CATASTALE STORICO		

CARATTERISTICHE DELLE UNITA' URBANISTICHE

SCHEDA U.U. 3.3

DESCRIZIONE DELLO STATO ATTUALE



CONSERVAZIONE DEI VALORI STORICO CULTURALI E PAESAGGISTICI	Riconoscibilità di elementi originali e/o tradizionali	Tipo edilizio	x
		Infissi in legno	x
		Murature	x
		Finiture	x
		Balconi,mensole e ringhiere	
		Manto di copertura	
		Decorati	x
		Architravi	
		Portale	
		altro	
Alterazione di elementi originali e/o tipologici	PLANIMETRIA DI PROGETTO		
	Si segnala per quanto riguarda il volume 2 la presenza di una copertura in eternit.		

INDIRIZZI DI PROGETTO / PRESCRIZIONI

CLASSIFICAZIONE DELL'ESISTENTE	
vol 1 - 2	C1 - nuovo tipologicamente compatibile
vol 3	C2 - nuovo tipologicamente incompatibile

INTERVENTI AMMISSIBILI	
vol 1 - 2	C1 - interventi di ristrutturazione edilizia, eliminazione degli interventi incongrui con il contesto, demolizioni e ricostruzioni con variazioni di volume o nuove edificazioni, con misure e regole atte ad assicurare sia la conservazione degli elementi identitari eventualmente leggibili o superstiti, nel mantenimento dell'assetto esistente_INTERV. SULL'EDIFICATO RECENTE
vol 4	C2 - interventi di ristrutturazione edilizia, eliminazione dei interventi incongrui con il contesto ,demolizioni e ricostruzioni con variazioni di volume o nuove edificazioni, con misure e regole atte ad assicurare sia la conservazione degli elementi identitari eventualmente leggibili o superstiti, nel ripristino dell'assetto storico generale_INTERV. SULL'EDIFICATO RECENTE

DATI URBANISTICI DI PROGETTO						
	vol 1	vol 2	vol 3	vol 4	vol 5	TOT
Superficie del lotto :						170,42mq
Superficie coperta :	47,00mq	13,40mq	19,00mq			79,40mq
Superficie libera :						91,02mq
Volume edificato :	141,00mc	40,20mc	47,50mc			228,70mc
Altezza :	3m	3m	2,5m			
Indice Fondiario :						1,34mc/mq