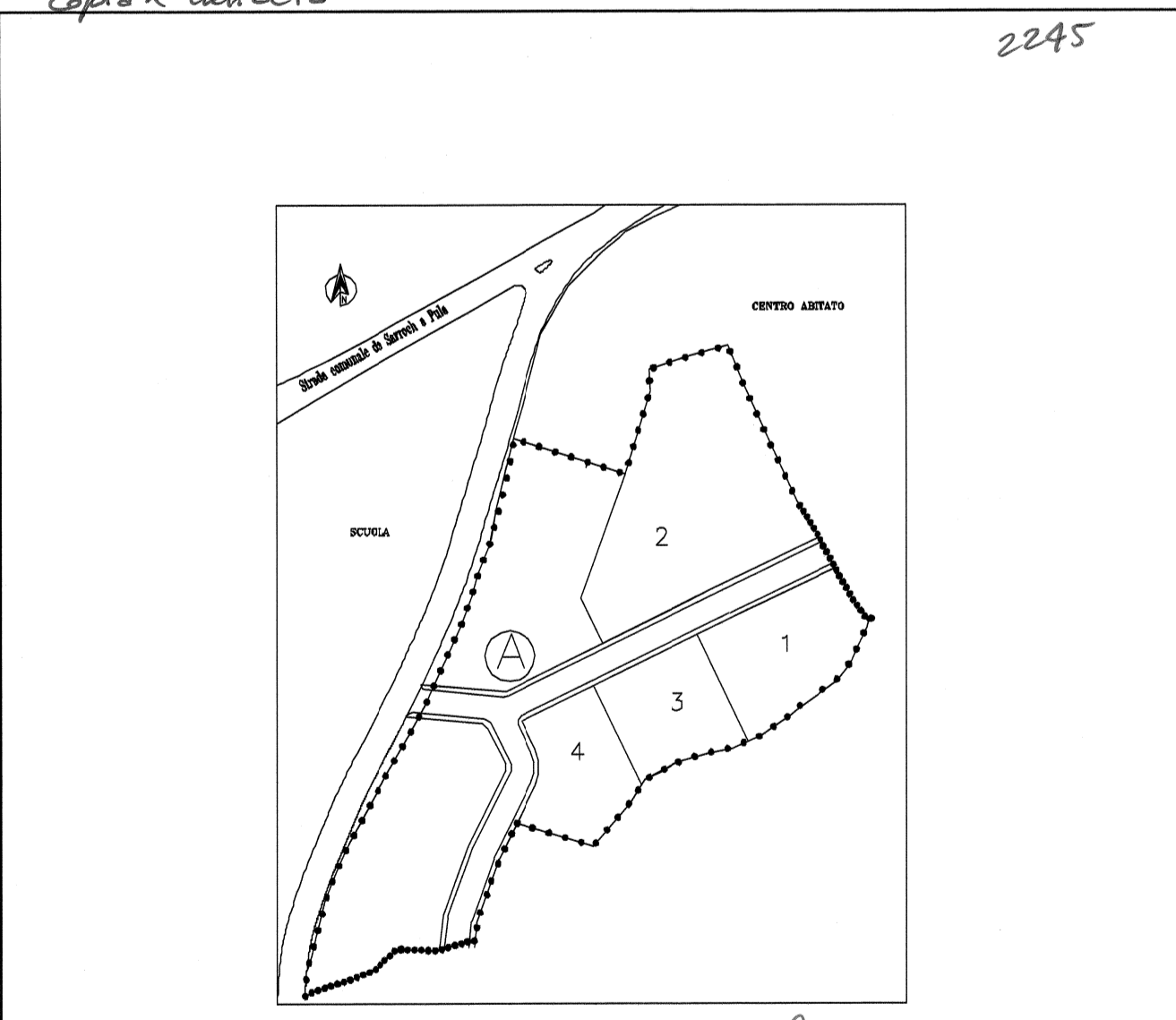


+5.30 QUOTA DEFINITIVA C.E. N.48 DEL 14-07-2005
(0.00) QUOTA DI PROGETTO RELATIVA AL LOTTO



- ### Legenda
- limite comparto "C"
 - limite sub-comparti
 - ▨ lotti residenziali
 - ▨ spazio pubblico
 - ▨ servizi connessi con la residenza in lotto autonomo
 - ▨ servizi connessi con la residenza inseriti nei lotti residenziali

Copia x delibera 2245



ORDINE INGEGNERI PROVINCIA CAGLIARI N. 3478 Dott. Ing. Gianluca PILIA
ORDINE INGEGNERI PROVINCIA DI CAGLIARI N. 1022 Dott. Ing. Fabio ANGIUS

ANGIUS & PILIA INGEGNERI ASSOCIATI
VIALE CIUSA 87 - 09131 CAGLIARI - TEL./FAX 070 400282

COMUNE DI SARROCH
DATA MAGGIO 2005
OGGETTO - PLANIMETRIA DELLA LOTTIZZAZIONE
VARIANTE ALLA TIPOLOGIA EDILIZIA DELLA LOTTIZZAZIONE LA "PORTA D'ORO", COMPARTO C - SUB COMPARTO A.
- VARIANTE NON SOSTANZIALE -

IL PROGETTISTA
DOTT. ING. GIANLUCA PILIA DOTT. ING. FABIO ANGIUS
IL COLLABORATORE
DOTT. ING. LUCIANO MEI
IL COMMITTENTE
C.I.T.M. s.r.l.
LA PORTA D'ORO s.r.l.

LOTTIZZAZIONE "LA PORTA D'ORO" - COMPARTO C - SUB COMPARTO A

PLANIMETRIA DELLA LOTTIZZAZIONE - SCALA 1:500