

**SCHEDA U.U. 9.1**

INFO GENERALI	Periodo storico :	primo impianto antecedente al 1900
	Tipo edilizio :	casa a corte laterale e retrostante_tricellula su filo strada, con raddoppio in altezza e sviluppo in profondità per giustapposizione, e annessi rustici disposti sul perimetro del lotto, accesso diretto dalla strada
	Accesso al lotto :	a filo strada su percorso di impianto , accesso al lotto tramite portale
	Recinzione :	muro in terra cruda intonacato
	Destinazione d'uso degli spazi aperti :	cortile

Indirizzo :	Via Sassari n°1, via Siotto n°5
Dati catastali :	Foglio 29A, mappali 380,380+,1664,1664+

CARATTERISTICHE DELLE UNITA' URBANISTICHE

INDIVIDUAZIONE FOTOGRAFICA

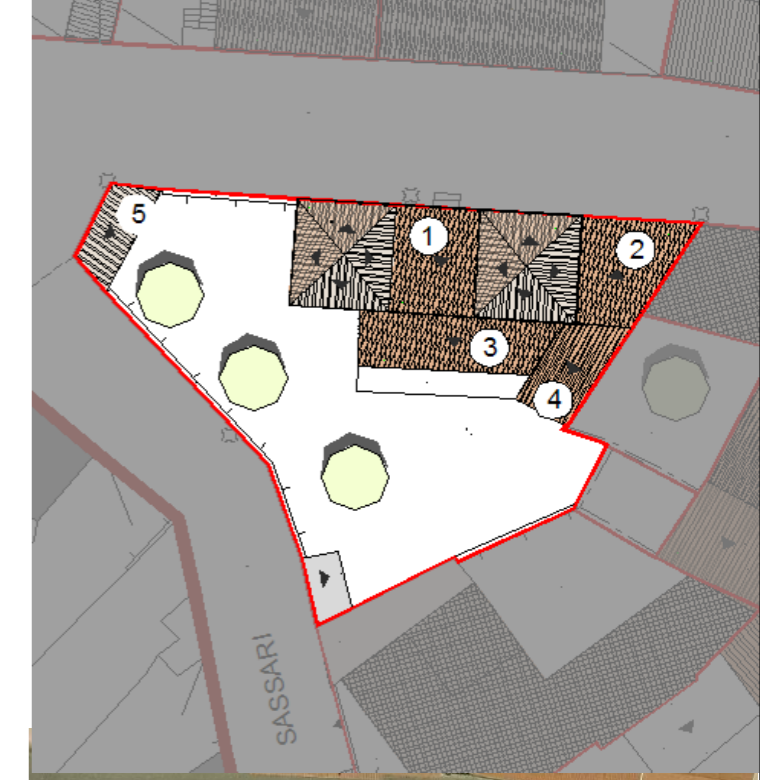


vol.1 vol.2 vol.3 vol.4 vol.5 vol.6 vol.7

DATI URBANISTICI	Superficie del lotto :						<b>414,30mq</b>
	Superficie coperta :	81,60mq	21,20mq	27,50mq	16,90mq	12,70mq	<b>TOTALE 159,90mq</b>
	Superficie libera :						<b>254,40mq</b>
	Volume edificato :	489,60mc	63,60mc	82,50mc	50,70mc		<b>TOTALE 686,40mc</b>
	Altezza :	6m	3m	3m	3m	3m	
	Indice Fondiario :						<b>1,66mc/mq</b>
	Larghezza fronte strada :						<b>34,2 mt.</b>

LOCALIZZAZIONE

U.U. volumi elementari e caratt.coperture



U.U. SU ORTOFOTO

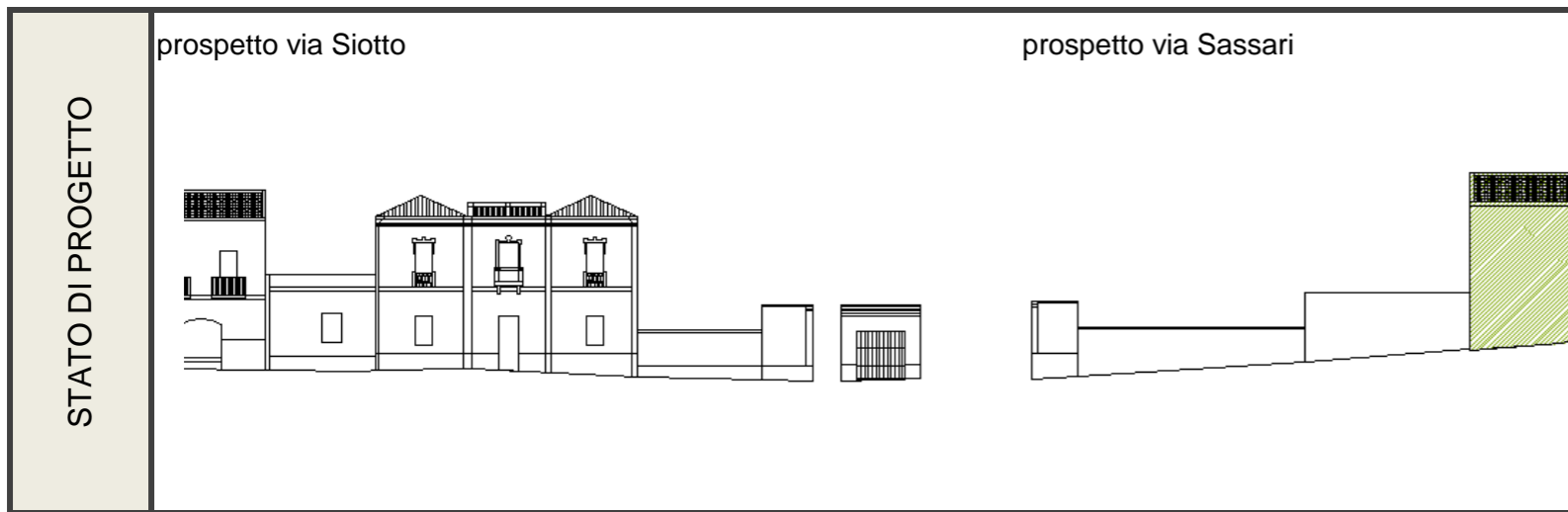
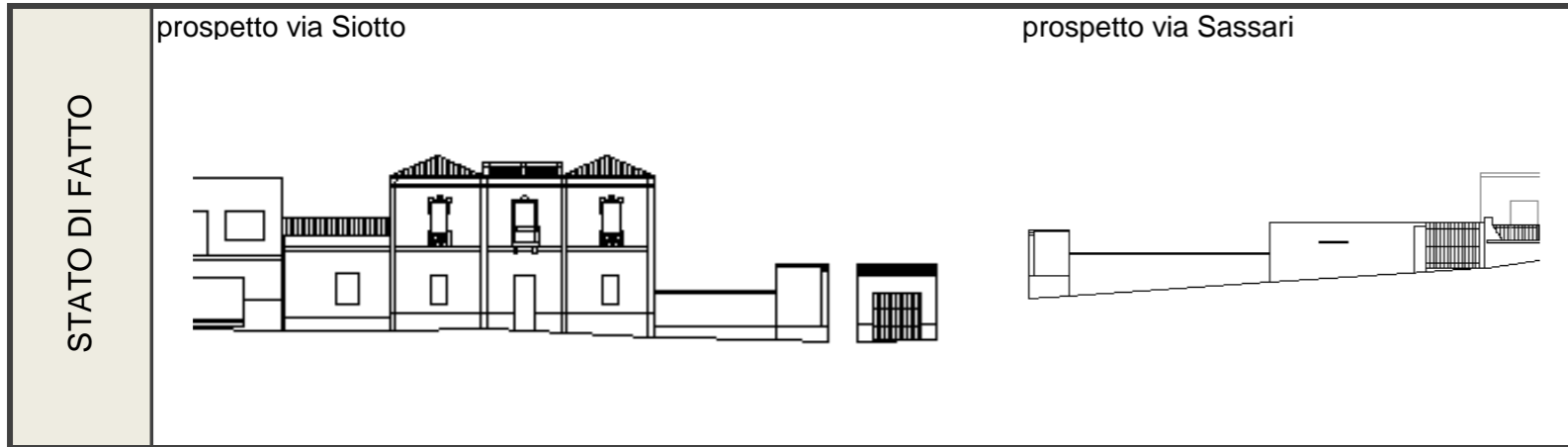


U.U. SU CATASTALE STORICO



SCHEDA U.U. 9.1

DESCRIZIONE DELLO STATO ATTUALE



CONSERVAZIONE DEI VALORI STORICO CULTURALI E PAESAGGISTICI	Riconoscibilità di elementi originali e/o tradizionali	<table border="1"> <tr><td>Tipo edilizio</td><td>X</td></tr> <tr><td>Infissi in legno</td><td>X</td></tr> <tr><td>Murature</td><td>X</td></tr> <tr><td>Finiture</td><td>X</td></tr> <tr><td>Balconi,mensole e ringhiere</td><td>X</td></tr> <tr><td>Manto di copertura</td><td>X</td></tr> <tr><td>Decorati</td><td>X</td></tr> <tr><td>Architravi</td><td></td></tr> <tr><td>Portale</td><td>X</td></tr> <tr><td>Muro di recinzione in mattoni di terra cruda</td><td>X</td></tr> <tr><td>altro</td><td></td></tr> </table>	Tipo edilizio	X	Infissi in legno	X	Murature	X	Finiture	X	Balconi,mensole e ringhiere	X	Manto di copertura	X	Decorati	X	Architravi		Portale	X	Muro di recinzione in mattoni di terra cruda	X	altro		PLANIMETRIA DI PROGETTO	
	Tipo edilizio	X																								
Infissi in legno	X																									
Murature	X																									
Finiture	X																									
Balconi,mensole e ringhiere	X																									
Manto di copertura	X																									
Decorati	X																									
Architravi																										
Portale	X																									
Muro di recinzione in mattoni di terra cruda	X																									
altro																										
Alterazione di elementi originali e/o tipologici	<p>si segnala la presenza di elementi non coerenti con il contesto storico quali il manto di copertura , le dimensioni e i materiali degli infissi del volume 2</p>																									

INDIRIZZI DI PROGETTO / PRESCRIZIONI

CLASSIFICAZIONE DELL'ESISTENTE	
vol 1	A2 - edifici che hanno limitate e reversibili modificazioni su alcuni elementi di fabbrica
vol 2	C1 - nuovo tipologicamente compatibile
vol 3	C1 - nuovo tipologicamente compatibile
vol 4	C1 - nuovo tipologicamente compatibile
vol 5	A2 - edifici che hanno limitate e reversibili modificazioni su alcuni elementi di fabbrica
tettoia	A2 - edifici che hanno limitate e reversibili modificazioni su alcuni elementi di fabbrica

INTERVENTI AMMISSIBILI	
vol 1 - 5 - tettoia su fondo lotto	A2 - manutenzione ordinaria e straordinaria , restauro conservativo e sostituzione degli elementi incongrui con il contesto storico, in coerenza con l'abaco degli elementi costruttivi e prevedendo l'uso di materiale e tecniche edilizie della tradizione _ CONSERVAZIONE
vol 2 -3 -4	C1 - interventi di ristrutturazione edilizia, eliminazione degli interventi incongrui con il contesto, demolizioni e ricostruzioni con variazioni di volume o nuove edificazioni, con misure e regole atte ad assicurare sia la conservazione degli elementi identitari eventualmente leggibili o superstiti, nel mantenimento dell'assetto esistente_INTERV. SULL'EDIFICATO RECENTE

DATI URBANISTICI DI PROGETTO						
	vol 1	vol 2	vol 3	vol 4	vol 5	TOT
Superficie del lotto :						414,30mq
Superficie coperta :	81,60mq	21,20mq	27,50mq	16,90mq	12,70mq	159,90mq
Superficie libera :						254,40mq
Volume edificato :	489,60mc	63,60mc	82,50mc	50,70mc		686,40mc
Altezza :	6m	3m	3m	3m	3m	
Indice Fondiario :						1,66mc/mq

**SCHEDA U.U. 9.2**

INFO GENERALI	Periodo storico :	impianto successivo al 1940
	Tipo edilizio :	casa a corte retrostante_ tricellula su filo strada con raddoppio in altezza e sviluppo in profondità per parziale giustapposizione e annessi rustici disposti su fondo lotto
	Accesso al lotto :	a filo strada su percorso di impianto
	Recinzione :	il perimetro e circoscritto dai volumi adiacenti
	Destinazione d'uso degli spazi aperti :	cortile

Indirizzo :	Via Siotto n°37a,37b
Dati catastali :	Foglio 29A, mappali 2909,2909+, 2902,2908, 1667

CARATTERISTICHE DELLE UNITA' URBANISTICHE

INDIVIDUAZIONE FOTOGRAFICA

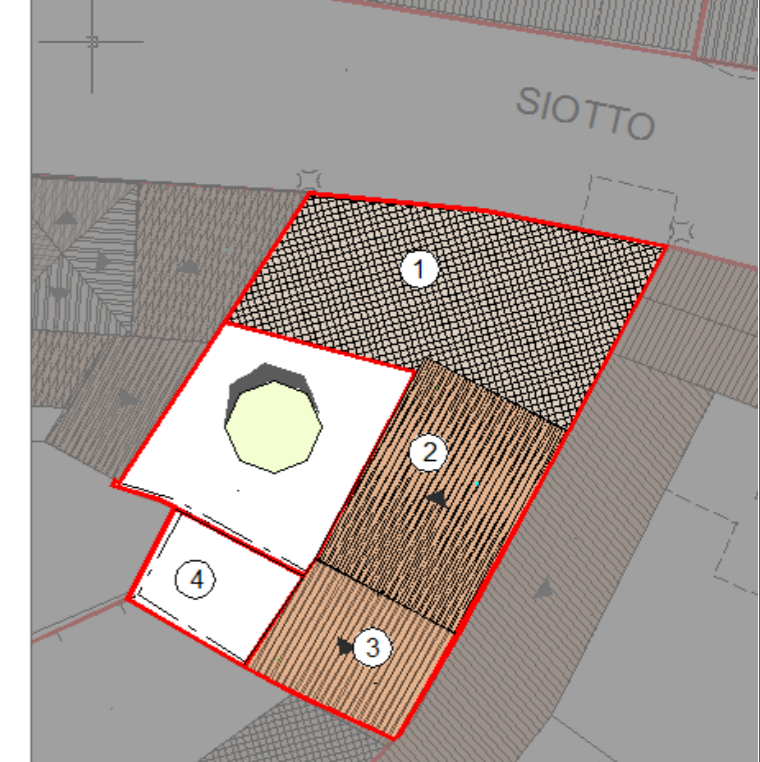


vol.1    vol.2    vol.3    vol.4    vol.5    vol.6    vol.7

DATI URBANISTICI	Superficie del lotto :					<b>233,90mq</b>
	Superficie coperta :	80,60mq	46,60mq	24,50mq	19,70mq	<b>TOTALE 171,40mq</b>
	Superficie libera :					<b>62,50mq</b>
	Volume edificato :	483,60mc	419,40mc	73,50mc	59,10mc	<b>TOTALE 1035,60mc</b>
	Altezza :	6m	9m	3m	3m	
	Indice Fondiario :					<b>4,43mc/mq</b>
	Larghezza fronte strada :					12,8 mt.

LOCALIZZAZIONE

U.U. volumi elementari e caratt.coperture



U.U. SU ORTOFOTO

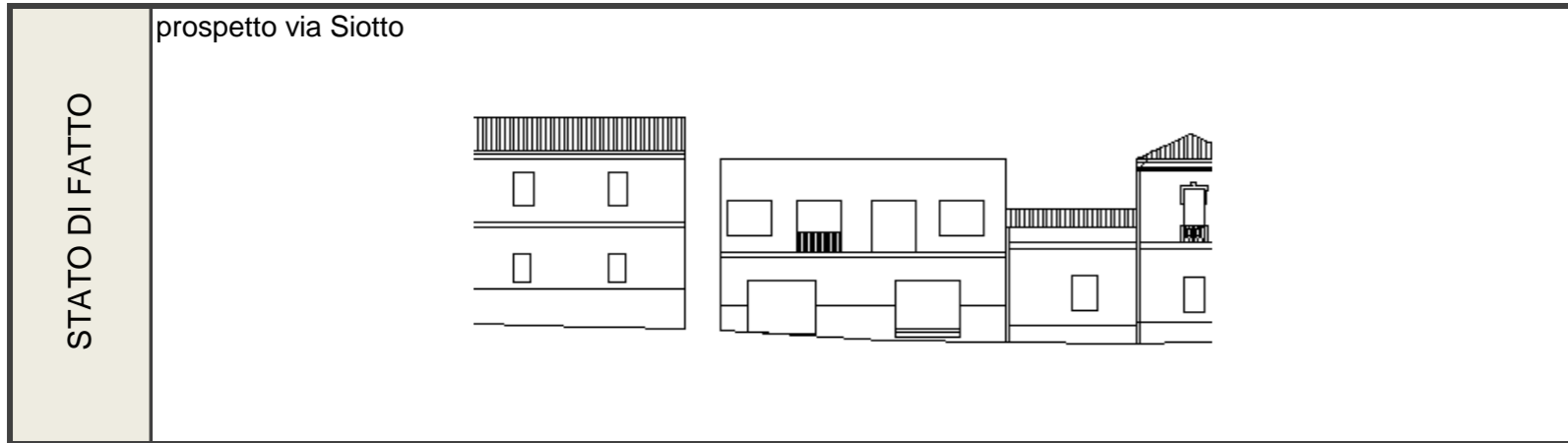


U.U. SU CATASTALE STORICO



**SCHEMA U.U. 9.2**

**DESCRIZIONE DELLO STATO ATTUALE**



<b>CONSERVAZIONE DEI VALORI STORICO CULTURALI E PAESAGGISTICI</b>	Riconoscibilità di elementi originali e/o tradizionali	Tipo edilizio <span style="float: right;">x</span> Infissi in legno Murature Finiture Balconi,mensole e ringhiere Manto di copertura Decor Architravi Portale altro	<b>PLANIMETRIA DI PROGETTO</b>	
	Alterazione di elementi originali e/o tipologici	si segnala la presenza di elementi non coerenti con il contesto storico quali la coperturadi tipo piano, le dimensioni e i materiali degli infissi, la cartellonistica commerciale disposta nelle facciate		

**INDIRIZZI DI PROGETTO / PRESCRIZIONI**

CLASSIFICAZIONE DELL'ESISTENTE	
vol 1	C1 - nuovo tipologicamente compatibile
vol 2	C2 - nuovo tipologicamente incompatibile
vol 3	A2 - edifici che hanno limitate e reversibili modificazioni su alcuni elementi di fabbrica
vol 4	B2 edifici fortemente degradati (parzialmente e totalmente privi di alcuni elementi di fabbrica) tali da essere classificati come rudere
vol 5	B2 edifici fortemente degradati (parzialmente e totalmente privi di alcuni elementi di fabbrica) tali da essere classificati come rudere

INTERVENTI AMMISSIBILI	
vol 1	C1 - interventi di ristrutturazione edilizia, eliminazione degli interventi incongrui con il contesto, demolizioni e ricostruzioni con variazioni di volume o nuove edificazioni, con misure e regole atte ad assicurare sia la conservazione degli elementi identitari eventualmente leggibili o superstiti, nel mantenimento dell'assetto esistente _INTERV. SULL'EDIFICATO RECENTE
vol 2	C2 - interventi di ristrutturazione edilizia, eliminazione degli interventi incongrui con il contesto, demolizioni e ricostruzioni con variazioni di volume o nuove edificazioni, con misure e regole atte ad assicurare sia la conservazione degli elementi identitari eventualmente leggibili o superstiti, nel ripristino dell'assetto storico generale _INTERV. SULL'EDIFICATO RECENTE
vol 3	A2 - manutenzione ordinaria e straordinaria, restauro conservativo e sostituzione degli elementi incongrui con il contesto storico, in coerenza con l'abaco degli elementi costruttivi e prevedendo l'uso di materiale e tecniche edilizie della tradizione _ CONSERVAZIONE
vol 4 - 5	B2 - manutenzione ordinaria e straordinaria; riqualificazione con l'uso di materiali e tecniche compatibili con la tradizione locale, in coerenza con l'abaco tipologico, interventi di ricostruzione delle parti danneggiate o mancanti, secondo l'impianto e le forme originarie, qualora rilevabili, in coerenza con l'abaco degli elementi costruttivi e prevedendo l'uso di

DATI URBANISTICI DI PROGETTO						
	vol 1	vol 2	vol 3	vol 4	vol 5	TOT
Superficie del lotto :						233,90mq
Superficie coperta :	80,60mq	46,60mq	24,50mq	19,70mq		171,40mq
Superficie libera :						62,50mq
Volume edificato :	483,60mc	419,40mc	73,50mc	59,10mc		1035,60mc
Altezza :	6m	9m	3m	3m		
Indice Fondiario :						4,43mc/mq

**SCHEDA U.U. 9.3**

INFO GENERALI	Periodo storico :	primo impianto antecedente al 1900
	Tipo edilizio :	casa a corte retrostante, tricellula su filo strada con raddoppio in altezza e sviluppo in larghezza e in profondità per parziale giustapposizione, annessi rustici disposti sul perimetro del lotto e accesso diretto dalla strada
	Accesso al lotto :	a filo strada su percorso di impianto.accesso alla proprietà tramite sottopassaggio con portale
	Recinzione :	muro in terra cruda intonacato
	Destinazione d'uso degli spazi aperti :	cortile

CARATTERISTICHE DELLE UNITA' URBANISTICHE

INDIVIDUAZIONE FOTOGRAFICA



vol.1    vol.2    vol.3    vol.4    vol.5    vol.6    vol.7

DATI URBANISTICI	Superficie del lotto :							<b>1161,50mq</b>
	Superficie coperta :	184,30mq	38,90mq	83,50mq	20,16mq	23,60mq	78,30mq	<b>TOTALE 428,76mq</b>
	Superficie libera :							<b>732,74mq</b>
	Volume edificato :	1382,25mc	116,70mc	250,50mc	60,48mc	70,80mc	313,20mc	<b>TOTALE 2193,93mc</b>
	Altezza :	7,5m	3m	3m	3m	3m	4m	
	Indice Fondiario :							<b>1,89mc/mq</b>
Larghezza fronte strada :							<b>38 mt.</b>	

LOCALIZZAZIONE

Indirizzo :	Via Indipendenza n°37,33
Dati catastali :	Foglio 29A, mappali 3556, 3556+, 1670, 1670+,384,383,2906,2906+,2907,2907+

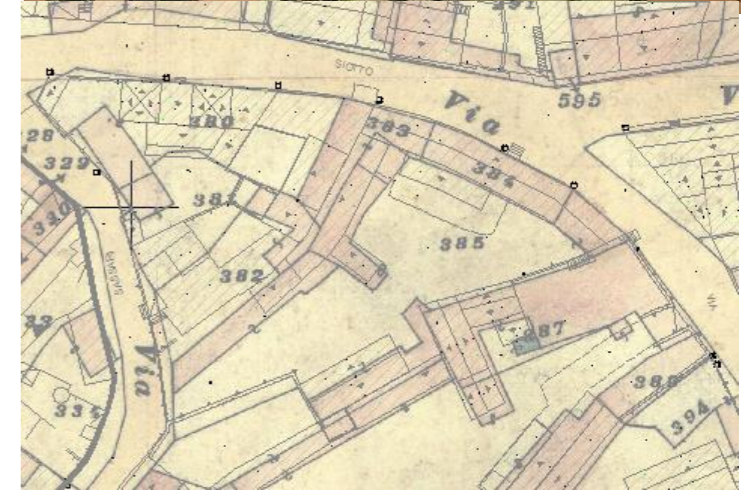
U.U. volumi elementari e caratt.coperture



U.U. SU ORTOFOTO

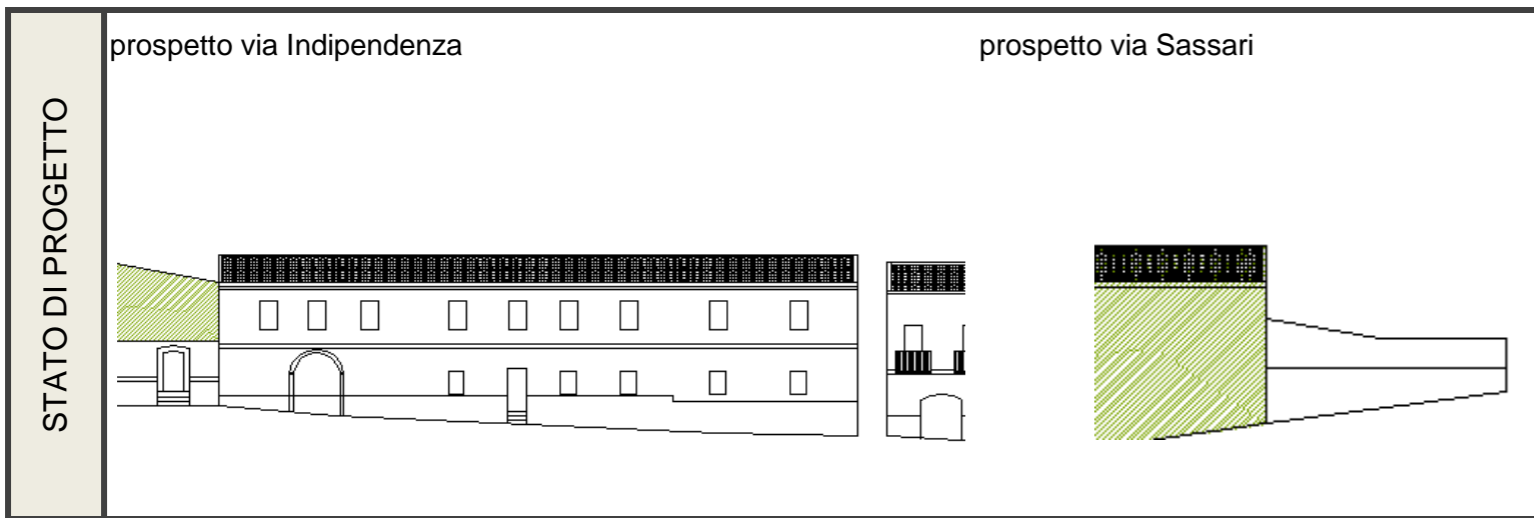
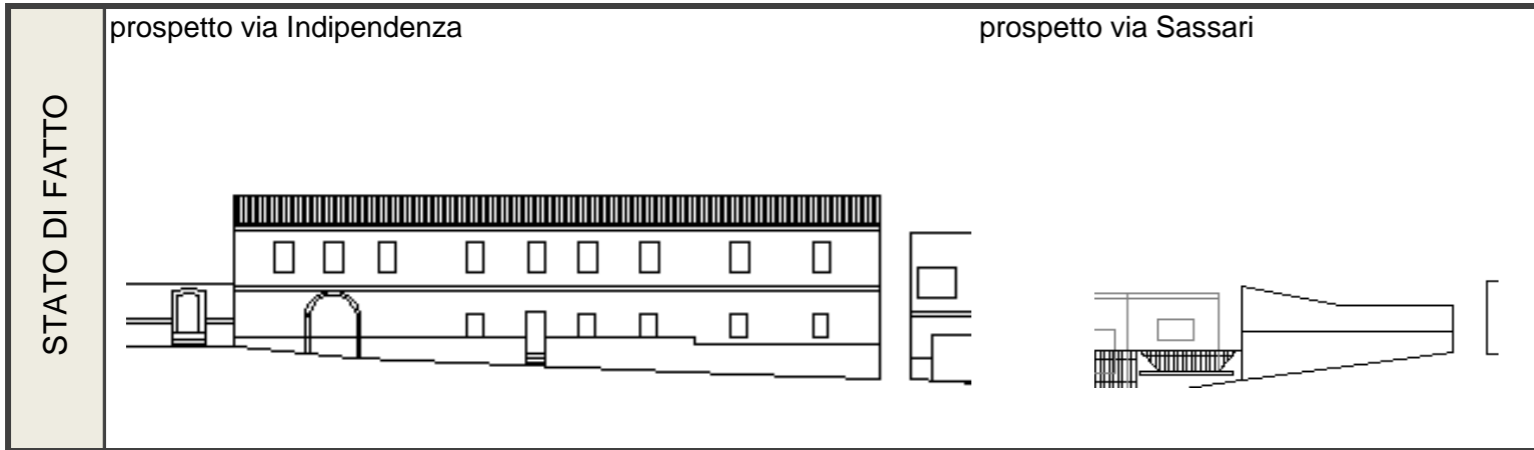


U.U. SU CATASTALE STORICO



**SCHEDA U.U. 9.3**

**DESCRIZIONE DELLO STATO ATTUALE**



<b>CONSERVAZIONE DEI VALORI STORICO CULTURALI E PAESAGGISTICI</b>	Riconoscibilità di elementi originali e/o tradizionali	Tipo edilizio	X	<b>PLANIMETRIA DI PROGETTO</b>	
	Alterazione di elementi originali e/o tipologici	Infissi in legno	X		
Murature		X			
Finiture		X			
Balconi,mensole e ringhiere					
Manto di copertura		X			
Decorì		X			
Architravi					
Portale		X			
Muro di recinzione in mattoni di terra cruda		X			
altro					

**INDIRIZZI DI PROGETTO / PRESCRIZIONI**

CLASSIFICAZIONE DELL'ESISTENTE	
vol 1 -3 -4 -5 -6	A1 - edifici che hanno conservato la propria consistenza materiale e formale
vol 2	C1 - nuovo tipologicamente compatibile

INTERVENTI AMMISSIBILI	
vol 1 -3 -4 -5 -6	A1 - manutenzione ordinaria e straordinaria e restauro conservativo _ <b>CONSERVAZIONE</b>
vol 2	C1 - interventi di ristrutturazione edilizia, eliminazione degli interventi incongrui con il contesto, demolizioni e ricostruzioni con variazioni di volume o nuove edificazioni, con misure e regole atte ad assicurare sia la conservazione degli elementi identitari eventualmente leggibili o superstiti, nel mantenimento dell'assetto esistente _INTERV. <b>SULL'EDIFICATO RECENTE</b>

DATI URBANISTICI DI PROGETTO							
	vol 1	vol 2	vol 3	vol 4	vol 5	vol 6	TOT
Superficie del lotto :							1161,5mq
Superficie coperta :	184,30mq	38,90mq	83,50mq	20,16mq	23,60mq	78,30mq	428,76mq
Superficie libera :							732,74mq
Volume edificato :	1382,25mc	116,70mc	250,50mc	60,48mc	70,80mc	313,20mc	2194mc.+
Altezza :	7,5m	3m	3m	3m	3m	4m	
Indice Fondiario :							1,89mc/mq

**SCHEDA U.U. 9.4-9.16**

INFO GENERALI	Periodo storico :	primo impianto antecedente al 1900
	Tipo edilizio :	casa a tripla corte antistante retrostante e centrale, tricellula sul perimetro del lotto con raddoppio in altezza e sviluppi di cellule in profondità perpendicolari alla strada e annessi rustici disposti sul perimetro del lotto
	Accesso al lotto :	a filo strada su percorso di impianto
	Recinzione :	muro in mattoni di terra cruda
	Destinazione d'uso	cortile

CARATTERISTICHE DELLE UNITA' URBANISTICHE



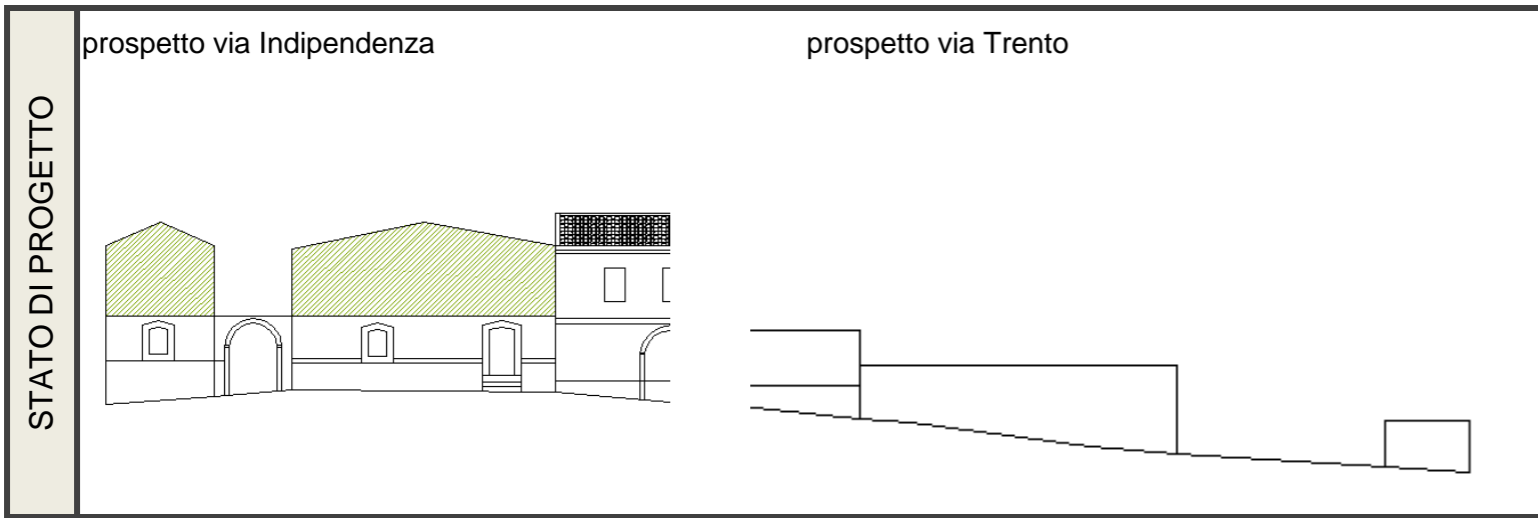
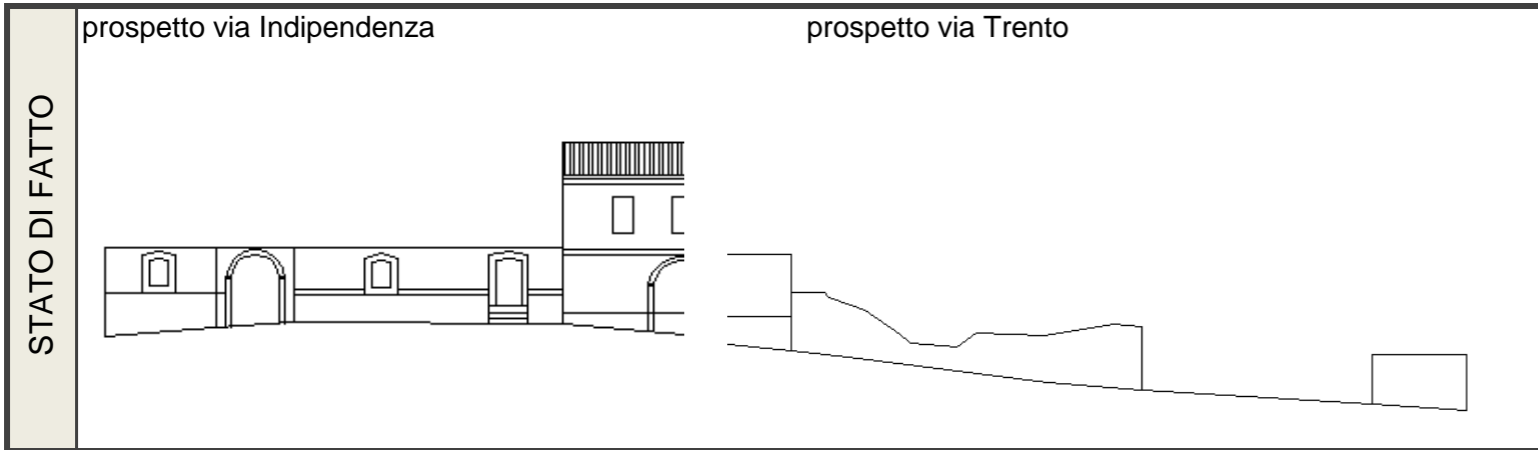
vol.1    vol.2    vol.3    vol.4    vol.5    vol.6    vol.7

DATI URBANISTICI	Superficie del lotto :								<b>3017,40mq</b>
	Superficie coperta :	94,00mq	106,60mq	33,30mq	135,60mq	157,00mq	60,20mq	263,50mq	<b>TOTALE 850,20mq</b>
	Superficie libera :								<b>2167,20mq</b>
	Volume edificato :	253,80mc	287,82mc	89,91mc	366,12mc	423,90mc	132,44mc	790,50mc	<b>TOTALE 2344,49mc</b>
	Altezza :	2,7m	2,7m	2,7m	2,7m	2,7m	2,2m	3m	
	Indice Fondiario :								<b>0,78mc/mq</b>
Larghezza fronte strada :								46,5 mt.	

LOCALIZZAZIONE	Indirizzo :	Via Trieste n°9
	Dati catasta	Foglio 29A, mappali 305,306,308,309,311
	U.U. volumi elementari e caratt.coperture	
U.U. SU ORTOFOTO		
U.U. SU CATASTALE STORICO		

SCHEDA U.U. 9.4-9.16

DESCRIZIONE DELLO STATO ATTUALE



CONSERVAZIONE DEI VALORI STORICO CULTURALI E PAESAGGISTICI	Riconoscibilità di elementi originali e/o tradizionali	Tipo edilizio	x
		Infissi in legno	x
		Murature	x
		Finiture	x
		Balconi,mensole e ringhiere	
		Manto di copertura	x
		Decorati	x
		Architravi	x
		Portale	x
		altro	
Alterazione di elementi originali e/o tipologici			

PLANIMETRIA DI PROGETTO



INDIRIZZI DI PROGETTO / PRESCRIZIONI

CLASSIFICAZIONE DELL'ESISTENTE	
vol 1 - 2 -4 -5 6	A1 - edifici che hanno conservato la propria consistenza materiale e formale
vol 3	A2 - edifici che hanno limitate e reversibili modificazioni su alcuni elementi di fabbrica
vol 7	B2 edifici fortemente degradati (parzialmente e totalmente privi di alcuni elementi di fabbrica) tali da essere classificati come rudere

INTERVENTI AMMISSIBILI	
vol 1 - 2 -4 -5 6	A1 - manutenzione ordinaria e straordinaria e restauro conservativo _ CONSERVAZIONE
vol 3	A2 - manutenzione ordinaria e straordinaria , restauro conservativo e sostituzione degli elementi incongrui con il contesto storico, in coerenza con l'abaco degli elementi costruttivi e prevedendo l'uso di materiale e tecniche edilizie della tradizione _ CONSERVAZIONE
vol 7	B2 - manutenzione ordinaria e straordinaria; riqualificazione con l'uso di materiali e tecniche compatibili con la tradizione locale, in coerenza con l'abaco tipologico, interventi di ricostruzione delle parti danneggiate o mancanti, secondo l'impianto e le forme originarie, qualora rilevabili, in coerenza con l'abaco degli elementi costruttivi e prevedendo l'uso di materiale e tecniche costruttive compatibili con la tradizione _ RIQUALIFICAZIONE

DATI URBANISTICI DI PROGETTO								
	vol 1	vol 2	vol 3	vol 4	vol 5	vol 6	vol 7	TOT
Superficie del lotto :								3017,4mq
Superficie coperta :	94,00mq	106,60mq	33,30mq	135,60mq	157,00mq	60,20mq	263,5mq+	850,2mq
Superficie libera :								2167,2mq
Volume edificato :	253,80mc	287,82mc	89,91mc	366,12mc	423,90mc	132,44mc	1660mc.+	3214mc.+
Altezza :	2,7m	2,7m	2,7m	2,7m	2,7m	2,2m	6,3m	
Indice Fondiario :								1,065mc/mq



**SCHEDA U.U. 9.5**

INFO GENERALI	Periodo storico :	impianti successivi al 1900
	Tipo edilizio :	casa a corte laterale_bicellula su filo strada con annessi rustici disposti sul perimetro della corte ed accesso diretto dalla strada
	Accesso al lotto :	a filo strada su percorso di impianto
	Recinzione :	parte in terra cruda intonacato, parte a mezza altezza con sovrastante ringhiera antiscavalco
	Destinazione d'uso degli spazi aperti :	cortile, giardino

CARATTERISTICHE DELLE UNITA' URBANISTICHE

INDIVIDUAZIONE FOTOGRAFICA



vol.1      vol.2      vol.3      vol.4      vol.5      vol.6      vol.7

DATI URBANISTICI	Superficie del lotto :					<b>1624,15mq</b>
	Superficie coperta :	140,70mq	77,00mq	215,40mq	116,90mq	<b>TOTALE 550,00mq</b>
	Superficie libera :					<b>1074,15mq</b>
	Volume edificato :	914,55mc	462,00mc	1292,40mc	350,70mc	<b>TOTALE 3019,65mc</b>
	Altezza :	6,5m	6m	6m	3m	
	Indice Fondiario :					<b>1,86mc/mq</b>
Larghezza fronte strada :					60,1 mt.	

LOCALIZZAZIONE

Indirizzo :	Via Indipendenza n° 29,29 a, 27, 27A
Dati catastali :	Foglio 29A, mappali 2986,2986+,2987,2987+

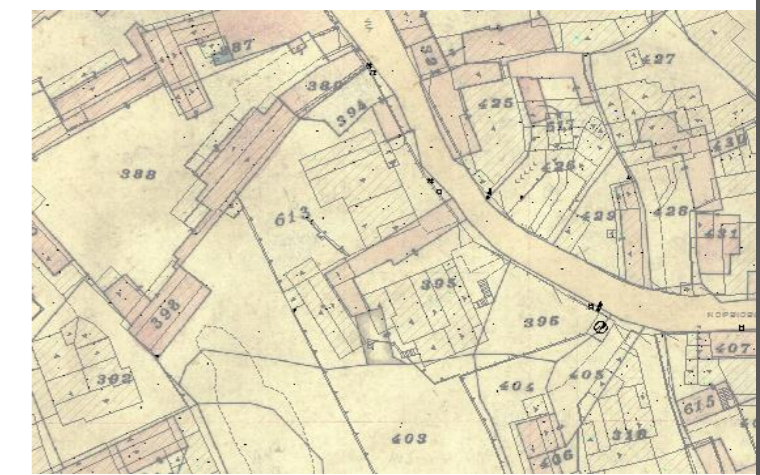
U.U. volumi elementari e caratt.coperture



U.U. SU ORTOFOTO

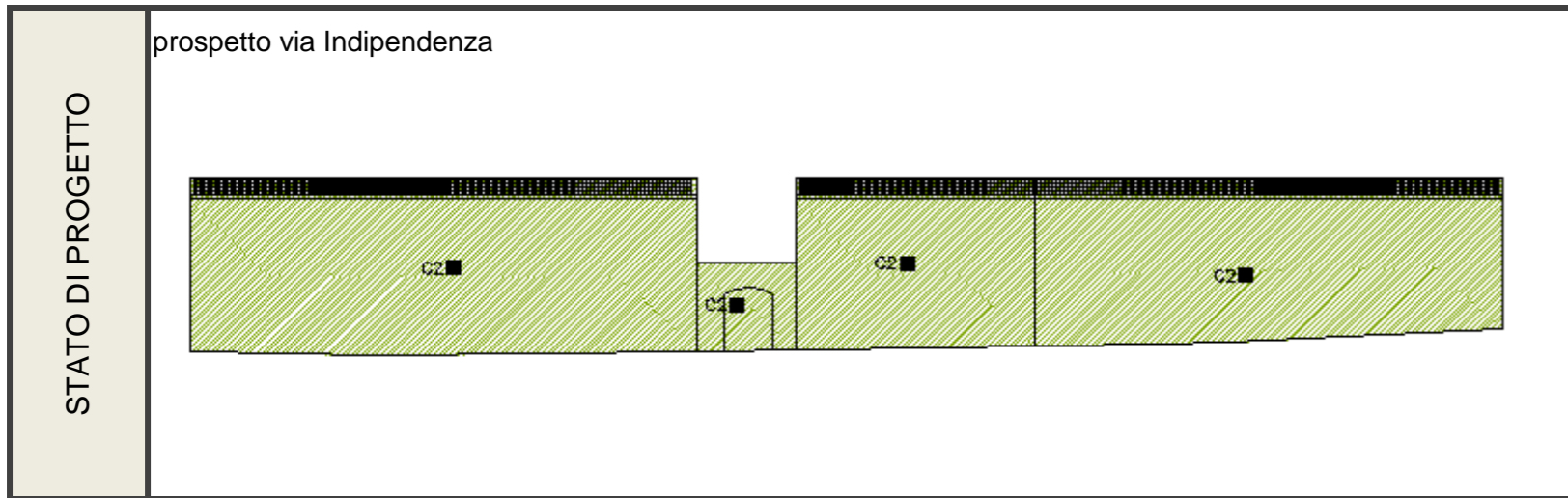
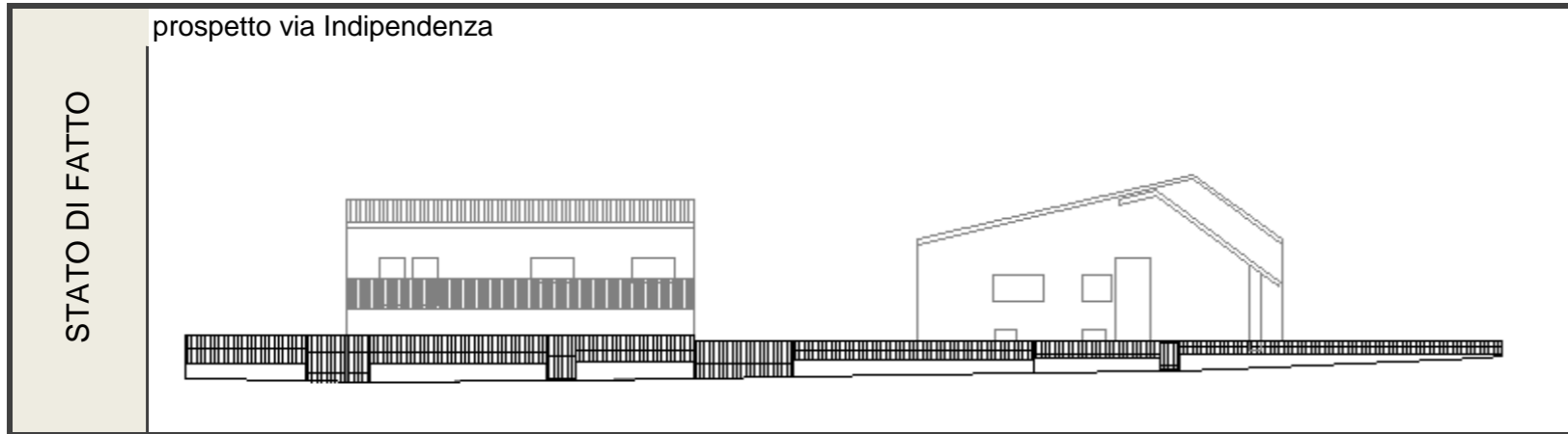


U.U. SU CATASTALE STORICO



SCHEDA U.U. 9.5

DESCRIZIONE DELLO STATO ATTUALE



CONSERVAZIONE DEI VALORI STORICO CULTURALI E PAESAGGISTICI	Riconoscibilità di elementi originali e/o tradizionali	<table border="1"> <tr><td>Tipo edilizio</td><td>x vol 4</td></tr> <tr><td>Infissi in legno</td><td>x vol 4</td></tr> <tr><td>Murature</td><td>x vol 4</td></tr> <tr><td>Finiture</td><td>x vol 4</td></tr> <tr><td>Balconi,mensole e ringhiere</td><td></td></tr> <tr><td>Manto di copertura</td><td>x vol 4</td></tr> <tr><td>Decor</td><td></td></tr> <tr><td>Architravi</td><td></td></tr> <tr><td>Portale</td><td></td></tr> <tr><td>altro</td><td></td></tr> </table>	Tipo edilizio	x vol 4	Infissi in legno	x vol 4	Murature	x vol 4	Finiture	x vol 4	Balconi,mensole e ringhiere		Manto di copertura	x vol 4	Decor		Architravi		Portale		altro		PLANIMETRIA DI PROGETTO	
	Tipo edilizio	x vol 4																						
Infissi in legno	x vol 4																							
Murature	x vol 4																							
Finiture	x vol 4																							
Balconi,mensole e ringhiere																								
Manto di copertura	x vol 4																							
Decor																								
Architravi																								
Portale																								
altro																								
Alterazione di elementi originali e/o tipologici	<p>i volumi 2 e 3 nel complesso non possono essere classificati secondo i caratteri storici, pertanto non sono riscontrabili alterazioni rispetto ad elementi originali e tipologici,</p>																							

INDIRIZZI DI PROGETTO / PRESCRIZIONI

CLASSIFICAZIONE DELL'ESISTENTE	
vol 1	C2 - nuovo tipologicamente incompatibile
vol 2	C2 - nuovo tipologicamente incompatibile
vol 3	C2 - nuovo tipologicamente incompatibile
vol 4	A2 - edifici che hanno limitate e reversibili modificazioni su alcuni elementi di fabbrica

INTERVENTI AMMISSIBILI	
vol 1-2 -3	<p>C2 - interventi di ristrutturazione edilizia, eliminazione degli interventi incongrui con il contesto ,demolizioni e ricostruzioni con variazioni di volume o nuove edificazioni, con misure e regole atte ad assicurare sia la conservazione degli elementi identitari eventualmente leggibili o superstiti, nel ripristino dell'assetto storico generale_INTERV.</p> <p><b>SULL'EDIFICATO RECENTE</b></p> <p>note: nuova disposizione dei volumi 1,2,3 sul lato fronte strada andando a formare una configurazione del tipo _ casa a corte retrostante ad accesso diretto e locali annessi disposti sul perimetro del lotto</p>
vol 4	<p>A2 - manutenzione ordinaria e straordinaria , restauro conservativo e sostituzione degli elementi incongrui con il contesto storico, in coerenza con l'abaco degli elementi costruttivi e prevedendo l'uso di materiale e tecniche edilizie della tradizione _ CONSERVAZIONE</p>

DATI URBANISTICI DI PROGETTO						
	vol 1	vol 2	vol 3	vol 4	vol 5	TOT
Superficie del lotto :						1624,15mq
Superficie coperta :	182,90mq	97,40mq	209,50mq	116,90mq		606,70mq
Superficie libera :						1017,45mq
Volume edificato :	1188,85mc	662,32mc	1424,60mc	350,70mc		3626,47mc
Altezza :	6,5m	6,8m	6,8m	3m		
Indice Fondiario :						2,23mc/mq

CARATTERISTICHE DELLE UNITA' URBANISTICHE

**SCHEDA U.U. 9.6**

INFO GENERALI	Periodo storico :	primo impianto antecedente al 1940
	Tipo edilizio :	casa a corte laterale_antistante, tricellula su fondo lotto con sviluppo in larghezza per giustapposizione e annessi rustici disposti sul perimetro del lotto
	Accesso al lotto :	a filo strada su percorso di impianto
	Recinzione :	parte muro in mattoni di terra cruda parte in blocchi di cls
	Destinazione d'uso degli spazi aperti :	cortile



INDIVIDUAZIONE FOTOGRAFICA

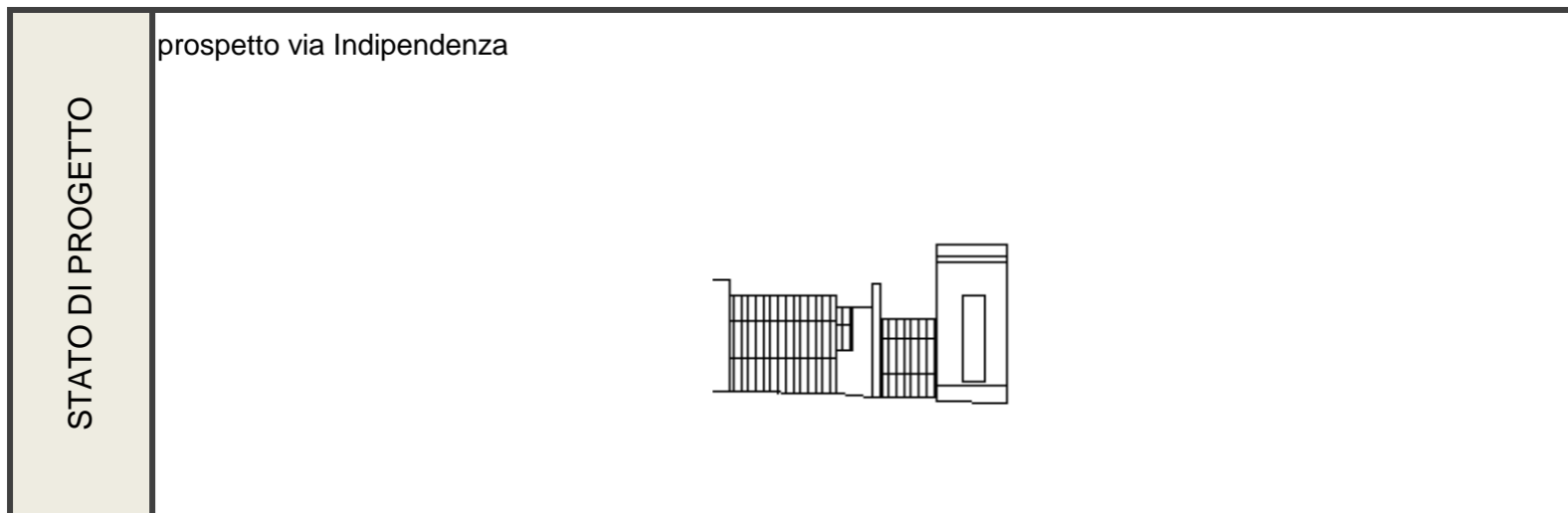
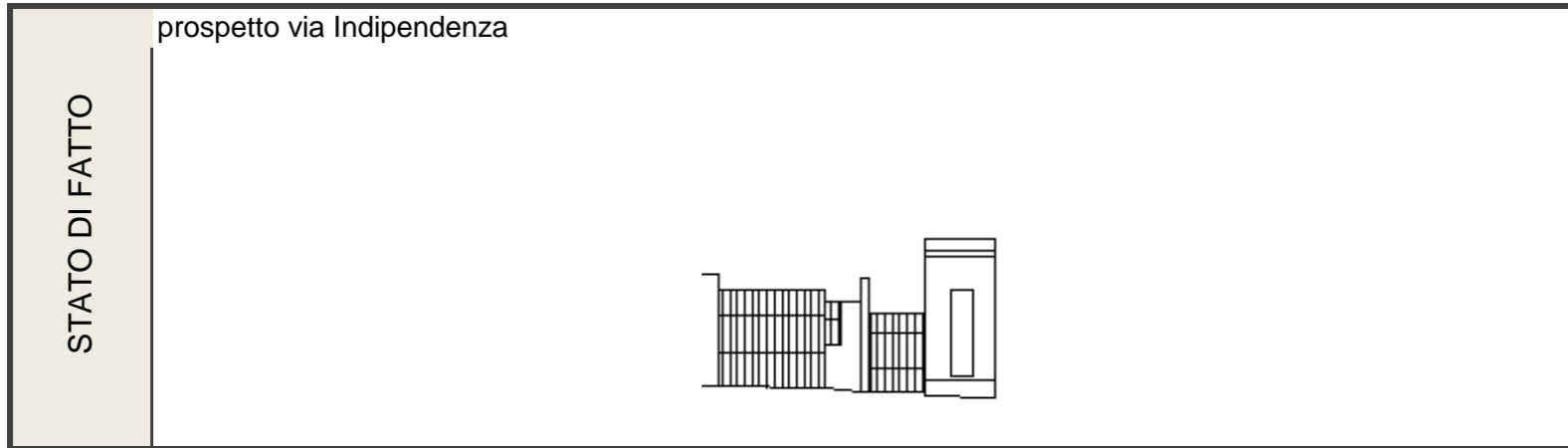
vol.1 vol.2 vol.3 vol.4 vol.5 vol.6 vol.7

DATI URBANISTICI	Superficie del lotto :		<b>440,40mq</b>
	Superficie coperta :	51,00mq 25,50mq 13,70mq	<b>TOTALE 90,20mq</b>
	Superficie libera :		<b>350,20mq</b>
	Volume edificato :	153,00mc 63,75mc 34,25mc	<b>TOTALE 251,00mc</b>
	Altezza :	3m 2,5m 2,5m	
	Indice Fondiario :		<b>0,57mc/mq</b>
	Larghezza fronte strada :		<b>6,18 mt.</b>

LOCALIZZAZIONE	Indirizzo :	Via Indipendenza n° 25, n°23
	Dati catastali :	Foglio 29A, mappali 1672,2825, 3174,3174+,1676,406,406+,1617
	U.U. volumi elementari e caratt.coperture	
U.U. SU ORTOFOTO		
U.U. SU CATASTALE STORICO		

## SCHEDA U.U. 9.6

## DESCRIZIONE DELLO STATO ATTUALE



CONSERVAZIONE DEI VALORI STORICO CULTURALI E PAESAGGISTICI	Riconoscibilità di elementi originali e/o tradizionali	PLANIMETRIA DI PROGETTO	
	Tipo edilizio Infissi in legno Murature Finiture Balconi,mensole e ringhiere Manto di copertura Decor Architravi Portale altro		
Alterazione di elementi originali e/o tipologici	si segnala la presenza di elementi non coerenti con il contesto storico quali il manto di copertura, le dimensioni e i materiali degli infissi.		

## INDIRIZZI DI PROGETTO / PRESCRIZIONI

CLASSIFICAZIONE DELL'ESISTENTE	
vol 1	A2 - edifici che hanno limitate e reversibili modificazioni su alcuni elementi di fabbrica
vol 2	D1 - nuovo tipologicamente incompatibile - demolizioni
vol 3	C1 - nuovo tipologicamente compatibile
tettoia fronte vol 1	D1 - nuovo tipologicamente incompatibile - demolizioni

INTERVENTI AMMISSIBILI	
vol 1	A2 - manutenzione ordinaria e straordinaria , restauro conservativo e sostituzione degli elementi incongrui con il contesto storico, in coerenza con l'abaco degli elementi costruttivi e prevedendo l'uso di materiale e tecniche edilizie della tradizione _ CONSERVAZIONE
vol 2 - tettoia	D1 - demolizione
vol 3	C1 - interventi di ristrutturazione edilizia, eliminazione degli interventi incongrui con il contesto, demolizioni e ricostruzioni con variazioni di volume o nuove edificazioni, con misure e regole atte ad assicurare sia la conservazione degli elementi identitari eventualmente legibili o superstiti, nel mantenimento dell'assetto esistente _INTERV. SULL'EDIFICATO RECENTE
vol 4	E1 - nuova costruzione
note : il volume 1 viene liberato delle tettoie e dai volumi adiacenti ma viene data la possibilità di una nuova edificazione sul perimetro del lotto	

DATI URBANISTICI DI PROGETTO						
	vol 1	vol 2	vol 3	vol 4	vol 5	TOT
Superficie del lotto :						440,40mq
Superficie coperta :	51,00mq		13,70mq	25,50mq		90,20mq
Superficie libera :						350,20mq
Volume edificato :	153,00mc		34,25mc	68,85mc		256,10mc
Altezza :	3m		2,5m	2,7m		
Indice Fondiario :						0,58mc/mq

**SCHEDA U.U. 9.7**

INFO GENERALI	Periodo storico :	impianto successivo al 1940
	Tipo edilizio :	casa a doppia caorte laterale, monocellula con sviluppo in larghezza per giustapposizione e annessi rustici su fonod lotto, accesso ai volumi tramite corte
	Accesso al lotto :	a filo strada su percorso di impianto
	Recinzione :	muro intonacato
	Destinazione d'uso degli spazi aperti :	cortile

Indirizzo :	Via Indipendenza n°21
Dati catastali :	Foglio 29A, mappali 1616

CARATTERISTICHE DELLE UNITA' URBANISTICHE

INDIVIDUAZIONE FOTOGRAFICA



vol.1    vol.2    vol.3    vol.4    vol.5    vol.6    vol.7

DATI URBANISTICI	Superficie del lotto :				<b>284,80mq</b>
	Superficie coperta :	46,20mq	73,70mq	10,70mq	<b>TOTALE 130,60mq</b>
	Superficie libera :				<b>154,20mq</b>
	Volume edificato :	161,70mc	257,95mc	26,75mc	<b>TOTALE 446,40mc</b>
	Altezza :	3,5m	3,5m	2,5m	
	Indice Fondiario :				<b>1,57mc/mq</b>
	Larghezza fronte strada :				4 mt.

LOCALIZZAZIONE

U.U. volumi elementari e caratt.coperture



U.U. SU ORTOFOTO



U.U. SU CATASTALE STORICO

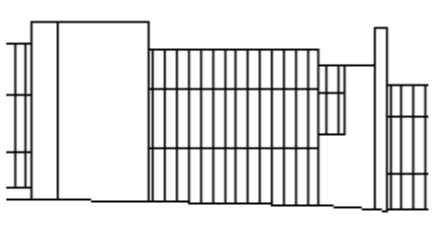


**SCHEDA U.U. 9.7**

**DESCRIZIONE DELLO STATO ATTUALE**

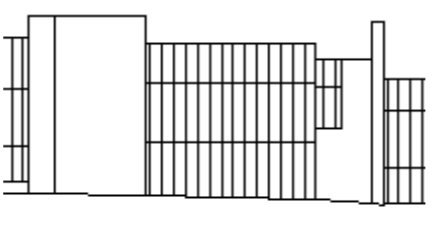
STATO DI FATTO

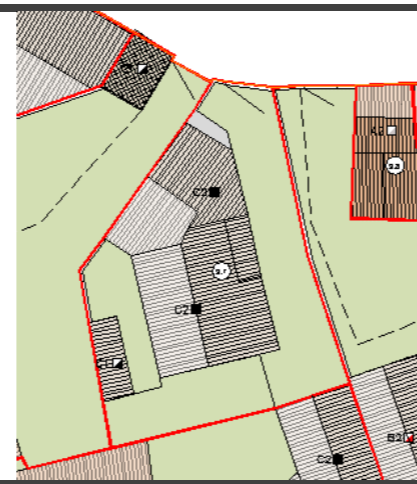
prospetto via Indipendenza



STATO DI PROGETTO

prospetto via Indipendenza



<b>CONSERVAZIONE DEI VALORI STORICO CULTURALI E PAESAGGISTICI</b>	Riconoscibilità di elementi originali e/o tradizionali	Tipo edilizio <span style="float: right;">x</span> Infissi in legno Murature Finiture Balconi,mensole e ringhiere Manto di copertura Decor Architravi Portale altro	<b>PLANIMETRIA DI PROGETTO</b>	
	Alterazione di elementi originali e/o tipologici	si segnala la presenza di elementi non coerenti con il contesto storico quali il manto di copertura, le dimensioni e i materiali degli infissi.		

**INDIRIZZI DI PROGETTO / PRESCRIZIONI**

CLASSIFICAZIONE DELL'ESISTENTE	
vol 1	C2 - nuovo tipologicamente incompatibile
vol 2	C2 - nuovo tipologicamente incompatibile
vol 3	C1 - nuovo tipologicamente compatibile

INTERVENTI AMMISSIBILI	
vol 1 - 2	C2 - interventi di ristrutturazione edilizia, eliminazione degli interventi incongrui con il contesto, demolizioni e ricostruzioni con variazioni di volume o nuove edificazioni, con misure e regole atte ad assicurare sia la conservazione degli elementi identitari eventualmente leggibili o superstiti, nel ripristino dell'assetto storico generale_INTERV. SULL'EDIFICATO RECENTE
vol 3	C1 - interventi di ristrutturazione edilizia, eliminazione degli interventi incongrui con il contesto, demolizioni e ricostruzioni con variazioni di volume o nuove edificazioni, con misure e regole atte ad assicurare sia la conservazione degli elementi identitari eventualmente leggibili o superstiti, nel mantenimento dell'assetto esistente_INTERV. SULL'EDIFICATO RECENTE

DATI URBANISTICI DI PROGETTO						
	vol 1	vol 2	vol 3	vol 4	vol 5	TOT
Superficie del lotto :						284,80mq
Superficie coperta :	46,20mq	73,70mq	10,70mq			130,60mq
Superficie libera :						154,20mq
Volume edificato :	161,70mc	257,95mc	26,75mc			446,40mc
Altezza :	3,5m	3,5m	2,5m			
Indice Fondiario :						1,57mc/mq

CARATTERISTICHE DELLE UNITA' URBANISTICHE

**SCHEDA U.U. 9.8**

INFO GENERALI	Periodo storico :	impianto successivo al 1900
	Tipo edilizio :	monocellula su filo strada con raddoppio in altezza e sviluppo in profonditò per giustapposizione
	Accesso al lotto :	a filo strada su percorso di impianto
	Recinzione :	-
	Destinazione d'uso degli spazi aperti :	-



INDIVIDUAZIONE FOTOGRAFICA

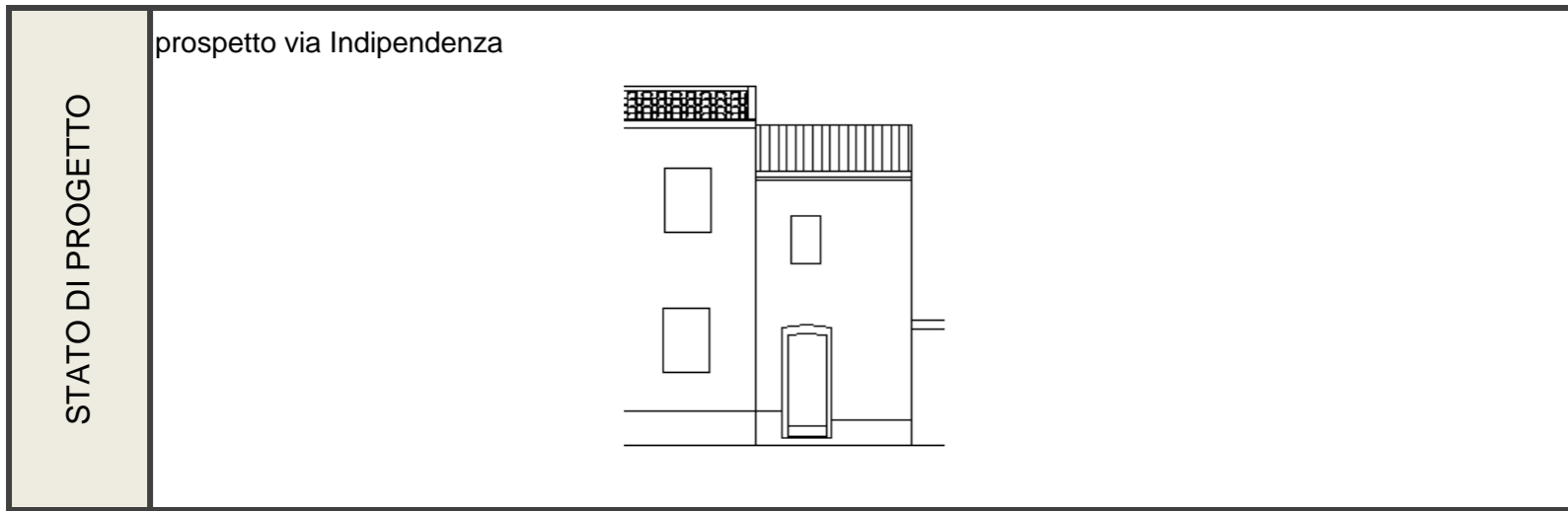
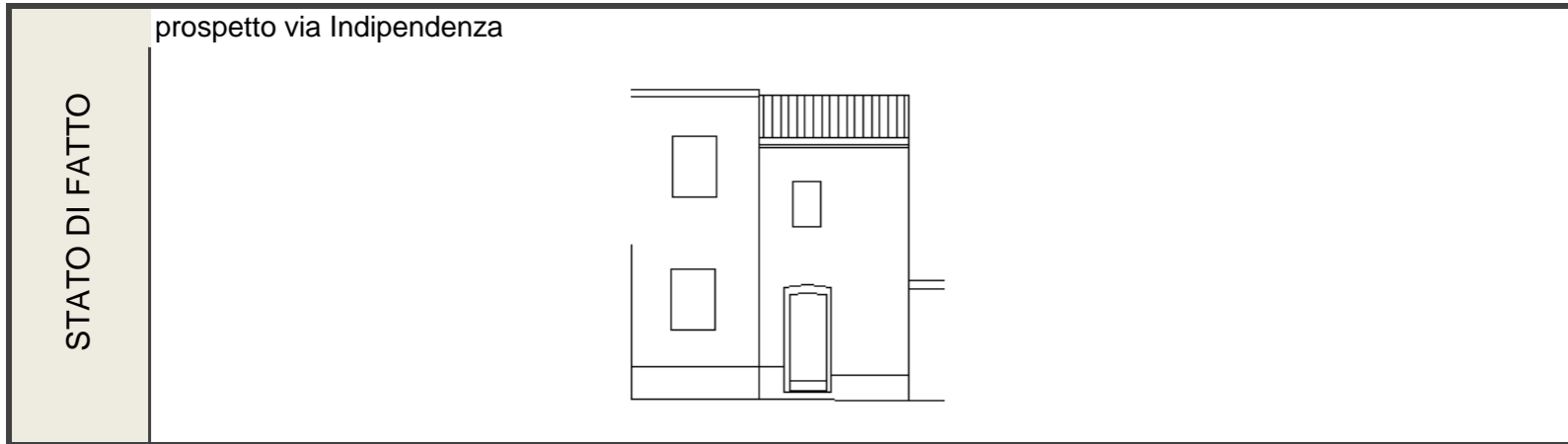
vol.1 vol.2 vol.3 vol.4 vol.5 vol.6 vol.7

DATI URBANISTICI	Superficie del lotto :				<b>47,00mq</b>
	Superficie coperta :	18,70mq	9,30mq	18,90mq	<b>TOTALE 46,90mq</b>
	Superficie libera :				<b>0,10mq</b>
	Volume edificato :	112,20mc	32,55mc	56,70mc	<b>TOTALE 201,45mc</b>
	Altezza :	6m	3,5m	3m	
	Indice Fondiario :				<b>4,29mc/mq</b>
	Larghezza fronte strada :				<b>3,7 mt.</b>

LOCALIZZAZIONE	Indirizzo :	Via indipendenza 19
	Dati catastali :	Foglio 29A, mappali 728+
	U.U. volumi elementari e caratt. coperture	
U.U. SU ORTOFOTO		
U.U. SU CATASTALE STORICO		

SCHEDA U.U. 9.8

DESCRIZIONE DELLO STATO ATTUALE



CONSERVAZIONE DEI VALORI STORICO CULTURALI E PAESAGGISTICI	Riconoscibilità di elementi originali e/o tradizionali	Tipo edilizio	x	PLANIMETRIA DI PROGETTO	
		Infissi in legno	x		
		Murature	x		
		Finiture	x		
		Balconi,mensole e ringhiere			
		Manto di copertura	x		
		Decor	x		
		Architravi			
		Portale			
		Muro di recinzione in mattoni di terra cruda			
altro					
Alterazione di elementi originali e/o tipologici					

INDIRIZZI DI PROGETTO / PRESCRIZIONI

CLASSIFICAZIONE DELL'ESISTENTE	
vol 1	A2 - edifici che hanno limitate e reversibili modificazioni su alcuni elementi di fabbrica
vol 2	
vol 3	

INTERVENTI AMMISSIBILI	
vol 1	A2 - manutenzione ordinaria e straordinaria , restauro conservativo e sostituzione degli elementi incongrui con il contesto storico, in coerenza con l'abaco degli elementi costruttivi e prevedendo l'uso di materiale e tecniche edilizie della tradizione _ CONSERVAZIONE
vol 2	
vol 3	

DATI URBANISTICI DI PROGETTO						
	vol 1	vol 2	vol 3	vol 4	vol 5	TOT
Superficie del lotto :						47,00mq
Superficie coperta :	18,70mq	9,30mq	18,90mq			46,90mq
Superficie libera :						0,10mq
Volume edificato :	112,20mc	32,55mc	56,70mc			201,45mc
Altezza :	6m	3,5m	3m			
Indice Fondiario :						4,29mc/mq



**SCHEDA U.U. 9.9**

INFO GENERALI	Periodo storico :	primo impianto antecedente al 1940
	Tipo edilizio :	casa a corte retrostante e laterale_tricellula su filo strada con raddoppio in altezza e sviluppo in profondità per giustapposizione, annessi rustici su fondo lotto e accesso diretto dalla strada
	Accesso al lotto :	doppio accesso a filo strada su percorso di impianto
	Recinzione :	muro in mattoni di terra cruda intonacato
	Destinazione d'uso degli spazi aperti :	cortile

Indirizzo :	Via indipendenza n°19a,17,15
Dati catastali :	Foglio 29A, mappali 728,615, 408, 408+, 3235,3235+

CARATTERISTICHE DELLE UNITA' URBANISTICHE

INDIVIDUAZIONE FOTOGRAFICA



vol.1    vol.2    vol.3    vol.4    vol.5    vol.6    vol.7

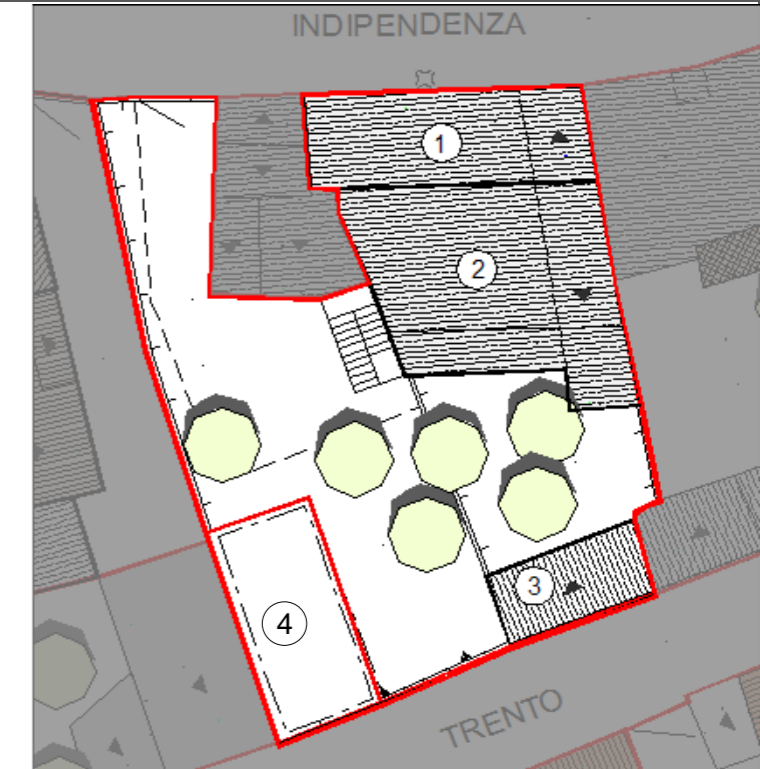
DATI URBANISTICI	Superficie del lotto :						<b>492,60mq</b>
	Superficie coperta :	54,32mq	100,00mq	23,70mq	90,25mq		<b>TOTALE 268,27mq</b>
	Superficie libera :						<b>224,33mq</b>
	Volume edificato :	325,92mc	600,00mc	71,10mc	297,83mc		<b>TOTALE 1294,85mc</b>
	Altezza :	6m	6m	3m	3,3m		
	Indice Fondiario :						<b>2,63mc/mq</b>
	Larghezza fronte strada :						<b>17,8 mt.</b>

LOCALIZZAZIONE

U.U. volumi elementari e caratt.coperture

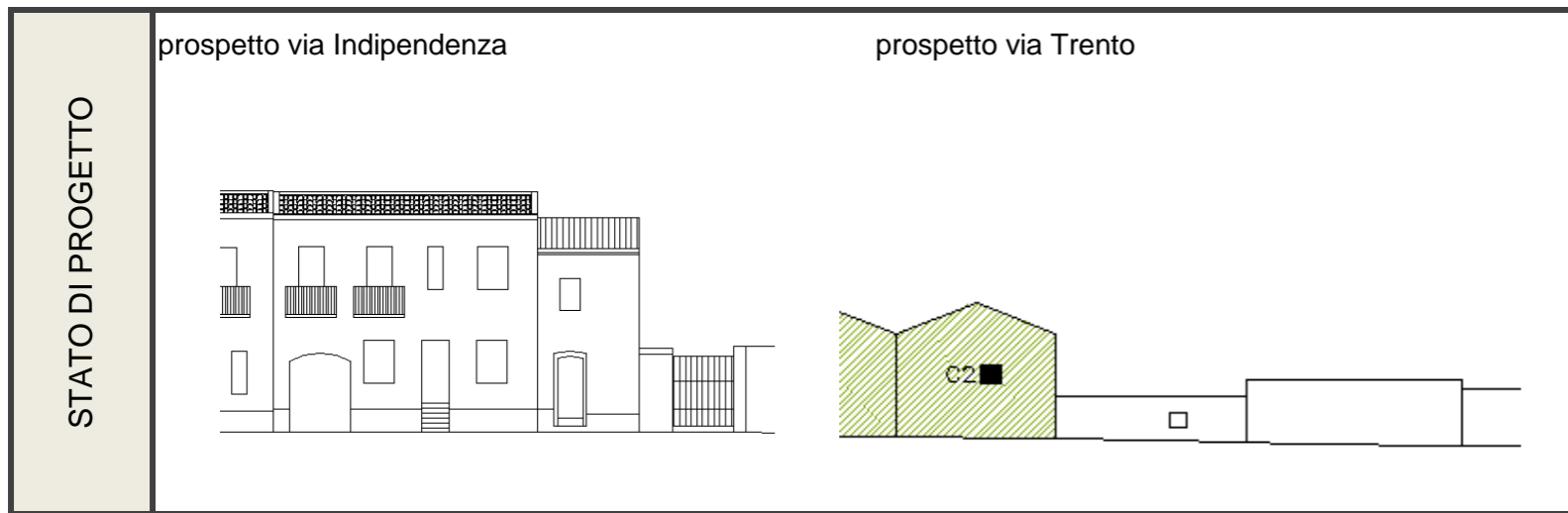
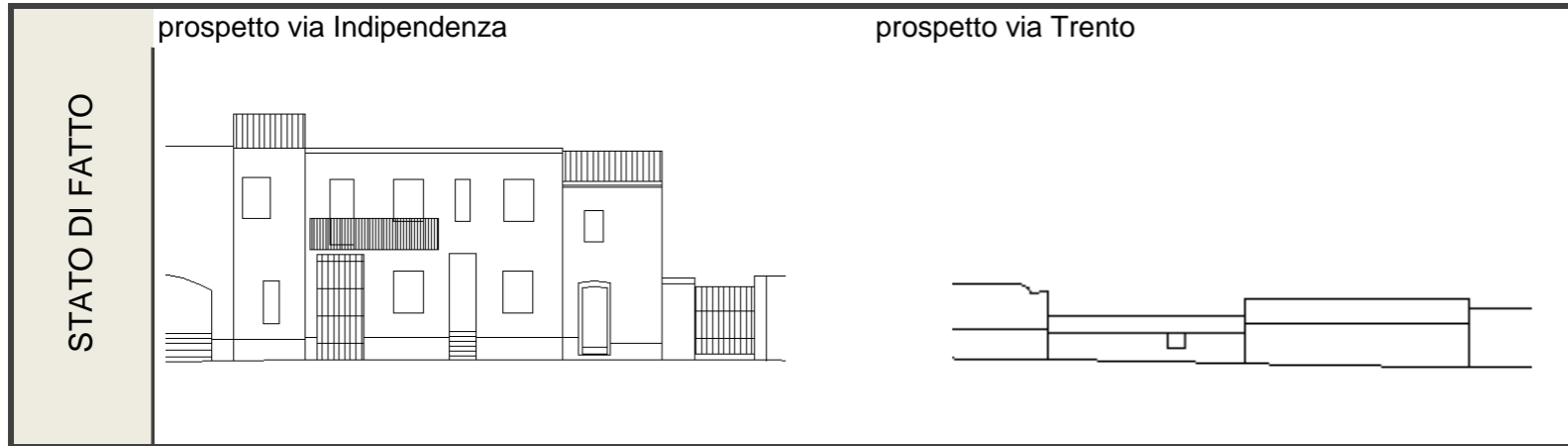
U.U. SU ORTOFOTO

U.U. SU CATASTALE STORICO



**SCHEDA U.U. 9.9**

**DESCRIZIONE DELLO STATO ATTUALE**



CONSERVAZIONE DEI VALORI STORICO CULTURALI E PAESAGGISTICI	Riconoscibilità di elementi originali e/o tradizionali	Tipo edilizio	x	PLANIMETRIA DI PROGETTO	
		Infissi in legno			
		Murature	x		
		Finiture			
		Balconi,mensole e ringhiere			
		Manto di copertura			
		Decorati			
		Architravi			
		Portale			
		Muro di recinzione in mattoni di terra cruda	x		
altro					
Alterazione di elementi originali e/o tipologici	si segnala la presenza di elementi non coerenti con il contesto storico quali il manto di copertura, le dimensioni e i materiali degli infissi, il balcone e la fascia di basamento rivestita in pietrame				

**INDIRIZZI DI PROGETTO / PRESCRIZIONI**

CLASSIFICAZIONE DELL'ESISTENTE	
vol 1	C1 - nuovo tipologicamente compatibile
vol 2	C1 - nuovo tipologicamente compatibile
vol 3	C1 - nuovo tipologicamente compatibile
vol 4	B2 edifici fortemente degradati (parzialmente e totalmente privi di alcuni elementi di fabbrica) tali da essere classificati come rudere

INTERVENTI AMMISSIBILI	
vol 1	C1 - interventi di ristrutturazione edilizia, eliminazione degli interventi incongrui con il contesto, demolizioni e ricostruzioni con variazioni di volume o nuove edificazioni, con misure e regole atte ad assicurare sia la conservazione degli elementi identitari eventualmente leggibili o superstiti, nel mantenimento dell'assetto esistente_INTERV. SULL'EDIFICATO RECENTE
vol 2	
vol 3	
vol 4	B2 - manutenzione ordinaria e straordinaria; riqualificazione con l'uso di materiali e tecniche compatibili con la tradizione locale, in coerenza con l'abaco tipologico, interventi di ricostruzione delle parti danneggiate o mancanti, secondo l'impianto e le forme originarie, qualora rilevabili, in coerenza con l'abaco degli elementi costruttivi e prevedendo l'uso di materiale e tecniche costruttive compatibili con la tradizione _ RIQUALIFICAZIONE

DATI URBANISTICI DI PROGETTO						
	vol 1	vol 2	vol 3	vol 4	vol 5	TOT
Superficie del lotto :						492,60mq
Superficie coperta :	54,32mq	100,00mq	23,70mq	90,25mq		268,27mq
Superficie libera :						224,33mq
Volume edificato :	325,92mc	600,00mc	71,10mc	297,83mc		1294,85mc
Altezza :	6m	6m	3m	3,3m		
Indice Fondiario :						2,63mc/mq

**SCHEDA U.U. 9.10**

INFO GENERALI	Periodo storico :	impianto successivo al 1940
	Tipo edilizio :	casa a corte retrostante_ tricellula su filo strada con raddoppio in altezza e annessi rustici su fondo lotto, accesso diretto dalla strada
	Accesso al lotto :	doppio accesso a filo strada su percorso di impianto , accesso al lotto tramite sottopassaggio
	Recinzione :	muro intonacato
	Destinazione d'uso degli spazi aperti :	cortile

CARATTERISTICHE DELLE UNITA' URBANISTICHE

INDIVIDUAZIONE FOTOGRAFICA



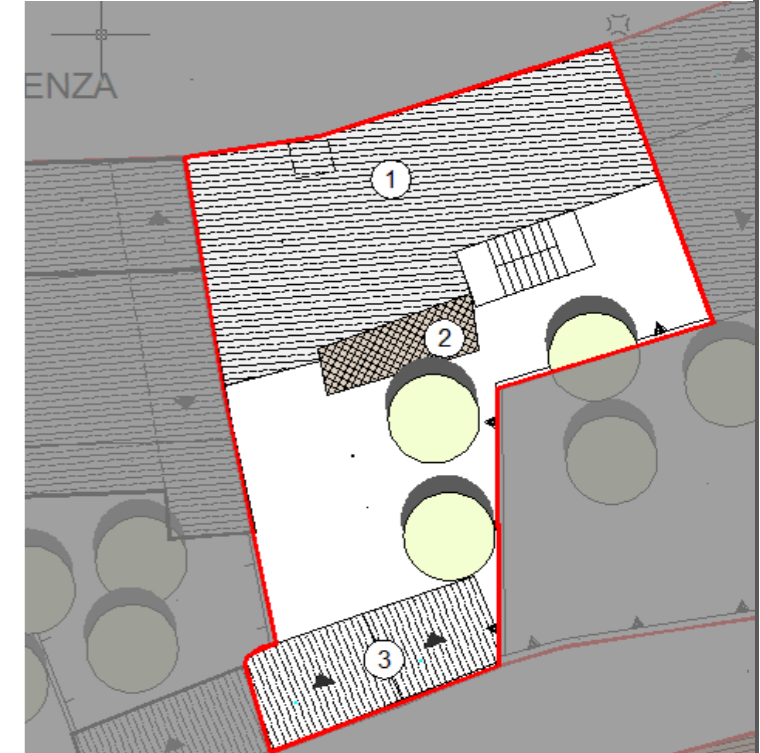
vol.1 vol.2 vol.3 vol.4 vol.5 vol.6 vol.7

DATI URBANISTICI	Superficie del lotto :		<b>306,80mq</b>
	Superficie coperta :	121,87mq 12,00mq 34,80mq	<b>TOTALE 168,67mq</b>
	Superficie libera :		<b>138,13mq</b>
	Volume edificato :	731,22mc 36,00mc 87,00mc	<b>TOTALE 854,22mc</b>
	Altezza :	6m 3m 2,5m	
	Indice Fondiario :		<b>2,78mc/mq</b>
Larghezza fronte strada :		16,7 mt.	

LOCALIZZAZIONE

Indirizzo :	Via Indipendenza n° 13,11
Dati catastali :	Foglio 29A, mappali 409,409+

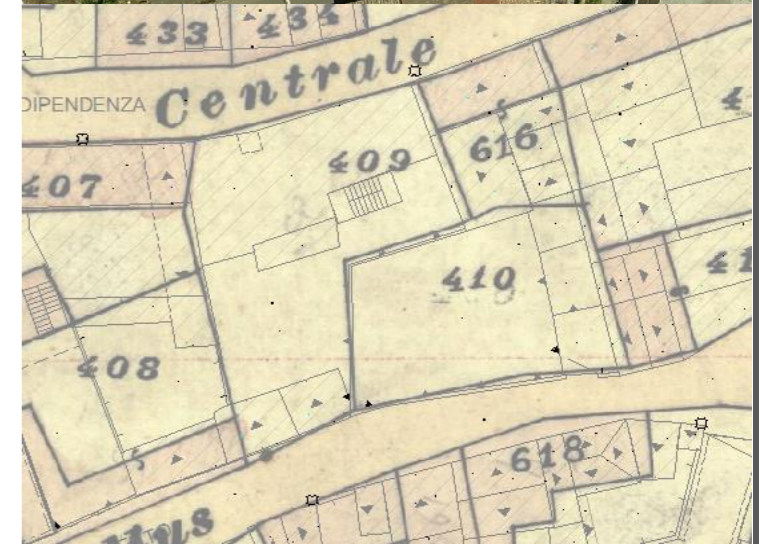
U.U. volumi elementari e caratt.coperture



U.U. SU ORTOFOTO

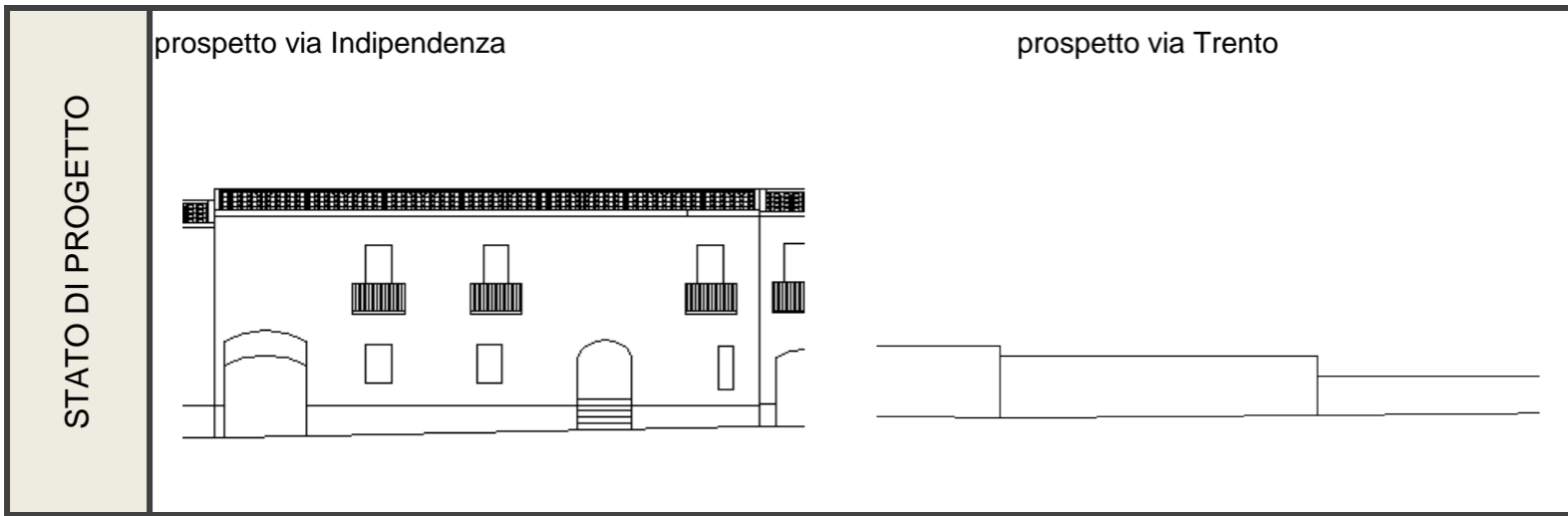
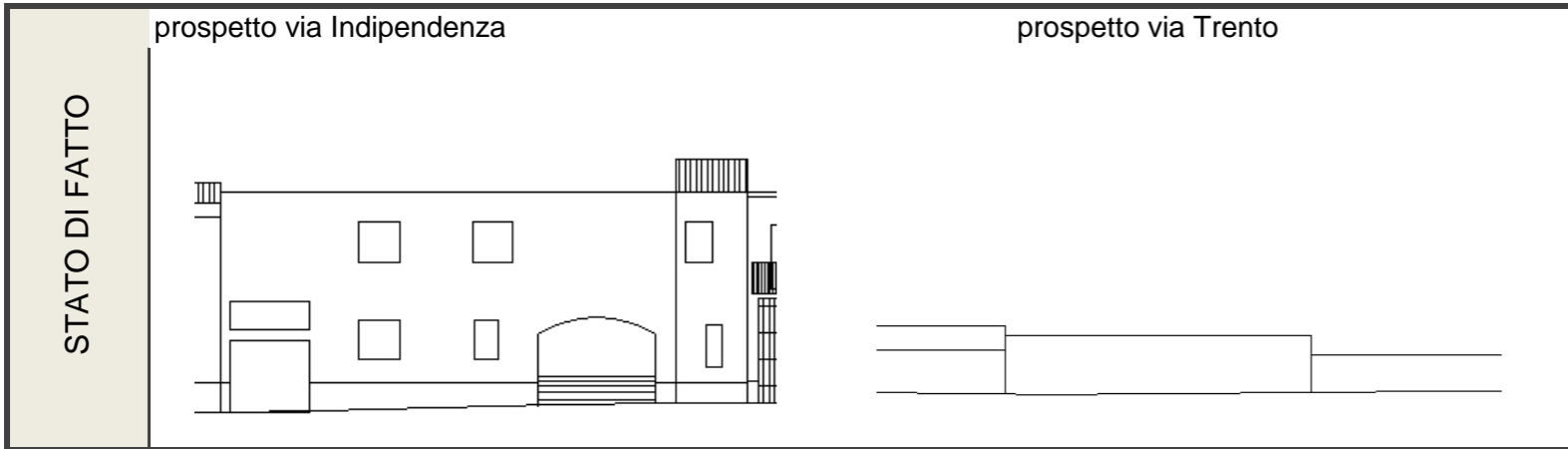


U.U. SU CATASTALE STORICO



SCHEDA U.U. 9.10

DESCRIZIONE DELLO STATO ATTUALE



CONSERVAZIONE DEI VALORI STORICO CULTURALI E PAESAGGISTICI	Riconoscibilità di elementi originali e/o tradizionali	<table border="1"> <tr><td>Tipo edilizio</td><td>x</td></tr> <tr><td>Infissi in legno</td><td>x</td></tr> <tr><td>Murature</td><td>x</td></tr> <tr><td>Finiture</td><td></td></tr> <tr><td>Balconi,mensole e ringhiere</td><td></td></tr> <tr><td>Manto di copertura</td><td></td></tr> <tr><td>Decor</td><td></td></tr> <tr><td>Architravi</td><td></td></tr> <tr><td>Portale</td><td></td></tr> <tr><td>Muro di recinzione in mattoni di terra cruda</td><td>x</td></tr> <tr><td>altro</td><td></td></tr> </table>	Tipo edilizio	x	Infissi in legno	x	Murature	x	Finiture		Balconi,mensole e ringhiere		Manto di copertura		Decor		Architravi		Portale		Muro di recinzione in mattoni di terra cruda	x	altro		PLANIMETRIA DI PROGETTO	
	Tipo edilizio	x																								
Infissi in legno	x																									
Murature	x																									
Finiture																										
Balconi,mensole e ringhiere																										
Manto di copertura																										
Decor																										
Architravi																										
Portale																										
Muro di recinzione in mattoni di terra cruda	x																									
altro																										
Alterazione di elementi originali e/o tipologici	<p>si segnala la presenza di elementi non coerenti con il contesto storico quali le coperture di tipo piano e dimensioni e materiali degli infissi al secondo livello</p>																									

INDIRIZZI DI PROGETTO / PRESCRIZIONI

CLASSIFICAZIONE DELL'ESISTENTE	
vol 1	C1 - nuovo tipologicamente compatibile
vol 2	C1 - nuovo tipologicamente compatibile
vol 3	C1 - nuovo tipologicamente compatibile

INTERVENTI AMMISSIBILI	
vol 1	C1 - interventi di ristrutturazione edilizia, eliminazione degli interventi incongrui con il contesto, demolizioni e ricostruzioni con variazioni di volume o nuove edificazioni, con misure e regole atte ad assicurare sia la conservazione degli elementi identitari eventualmente leggibili o superstiti, nel mantenimento dell'assetto esistente_INTERV. SULL'EDIFICATO RECENTE
vol 2	
vol 3	

DATI URBANISTICI DI PROGETTO						
	vol 1	vol 2	vol 3	vol 4	vol 5	TOT
Superficie del lotto :						306,80mq
Superficie coperta :	121,87mq	12,00mq	34,80mq			168,67mq
Superficie libera :						138,13mq
Volume edificato :	731,22mc	36,00mc	87,00mc			854,22mc
Altezza :	6m	3m	2,5m			
Indice Fondiario :						2,78mc/mq

**SCHEDA U.U. 9.11**

INFO GENERALI	Periodo storico :	primo impianto antecedente al 1940
	Tipo edilizio :	casa a corte retrostante_ bicellula su filo strada con raddoppio in altezza e sviluppo in profondità per giustapposizione, accesso diretto dalla strada
	Accesso al lotto :	doppio accesso a filo strada su percorso di impianto
	Recinzione :	muro in ladiri intonacato
	Destinazione d'uso degli spazi aperti :	cortile

CARATTERISTICHE DELLE UNITA' URBANISTICHE

INDIVIDUAZIONE FOTOGRAFICA



vol.1 vol.2 vol.3 vol.4 vol.5 vol.6 vol.7

DATI URBANISTICI	Superficie del lotto :						<b>385,40mq</b>
	Superficie coperta :	37,40mq	37,20mq	13,40mq	15,90mq	12,20mq	<b>TOTALE 116,10mq</b>
	Superficie libera :						<b>269,30mq</b>
	Volume edificato :	224,40mc	223,20mc	73,70mc	47,70mc	32,94mc	<b>TOTALE 601,94mc</b>
	Altezza :	6m	6m	5,5m	3m	2,7m	
	Indice Fondiario :						<b>1,56mc/mq</b>
	Larghezza fronte strada :						9 mt.

LOCALIZZAZIONE

Indirizzo :	Via Indipendenza n°9
Dati catastali :	Foglio 29A, mappali 616,616+,410

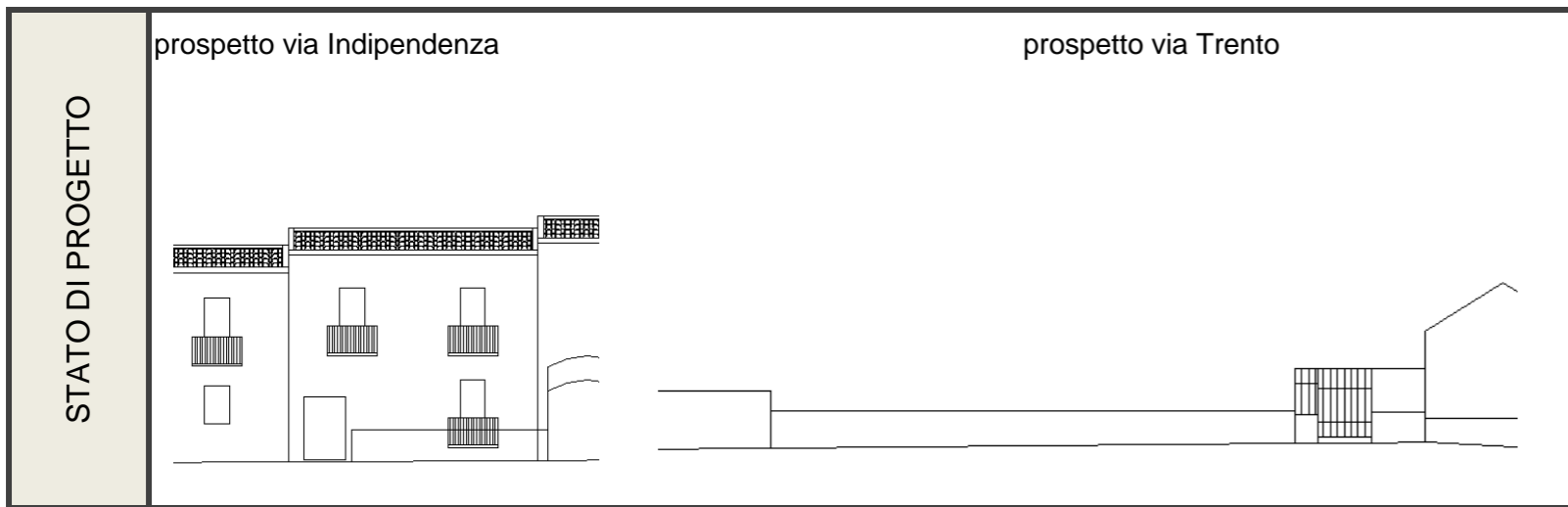
U.U. volumi elementari e caratt.coperture

U.U. SU ORTOFOTO

U.U. SU CATASTALE STORICO

**SCHEDA U.U. 9.11**

**DESCRIZIONE DELLO STATO ATTUALE**



<b>CONSERVAZIONE DEI VALORI STORICO CULTURALI E PAESAGGISTICI</b>	Riconoscibilità di elementi originali e/o tradizionali	Tipo edilizio <span style="float: right;">x</span> Infissi in legno Murature Finiture Balconi,mensole e ringhiere Manto di copertura Decor Architravi Portale altro	<b>PLANIMETRIA DI PROGETTO</b>	
	Alterazione di elementi originali e/o tipologici	si segnala la presenza di elementi non coerenti con il contesto storico quali le coperture di tipo piano e i materiali degli infissi		

**INDIRIZZI DI PROGETTO / PRESCRIZIONI**

CLASSIFICAZIONE DELL'ESISTENTE	
vol 1	C1 - nuovo tipologicamente compatibile
vol 2	C1 - nuovo tipologicamente compatibile
vol 3	C1 - nuovo tipologicamente compatibile
vol 4	C1 - nuovo tipologicamente compatibile
vol 5	C1 - nuovo tipologicamente compatibile

INTERVENTI AMMISSIBILI	
vol 1	C1 - interventi di ristrutturazione edilizia, eliminazione degli interventi incongrui con il contesto, demolizioni e ricostruzioni con variazioni di volume o nuove edificazioni, con misure e regole atte ad assicurare sia la conservazione degli elementi identitari eventualmente leggibili o superstiti, nel mantenimento dell'assetto esistente_INTERV. SULL'EDIFICATO RECENTE
vol 2	
vol 3	
vol 4	
vol 5	

DATI URBANISTICI DI PROGETTO						
	vol 1	vol 2	vol 3	vol 4	vol 5	TOT
Superficie del lotto :						385,40mq
Superficie coperta :	37,40mq	37,20mq	13,40mq	15,90mq	12,20mq	116,10mq
Superficie libera :						269,30mq
Volume edificato :	224,40mc	223,20mc	73,70mc	47,70mc	32,94mc	601,94mc
Altezza :	6m	6m	5,5m	3m	2,7m	
Indice Fondiario :						1,56mc/mq

**SCHEDA U.U. 9.12**

INFO GENERALI	Periodo storico :	primo impianto antecedente al 1950
	Tipo edilizio :	casa a corte retrostante_ quadricellula su flo strada con raddoppio in altezza e sviluppo in larghezza per parziale giustapposizione e annessi rustici su fondo lotto, accesso diretto dalla strada
	Accesso al lotto :	a filo strada su percorso di impianto , accesso al lotto ramite sottopassaggio
	Recinzione :	il perimetro e circoscritto dai volumi adiacenti
	Destinazione d'uso degli spazi aperti :	cortile

Indirizzo :	Via Indipendenza n°5,7
Dati catasta	Foglio 29A, mappali 411,411+

CARATTERISTICHE DELLE UNITA' URBANISTICHE

INDIVIDUAZIONE FOTOGRAFICA

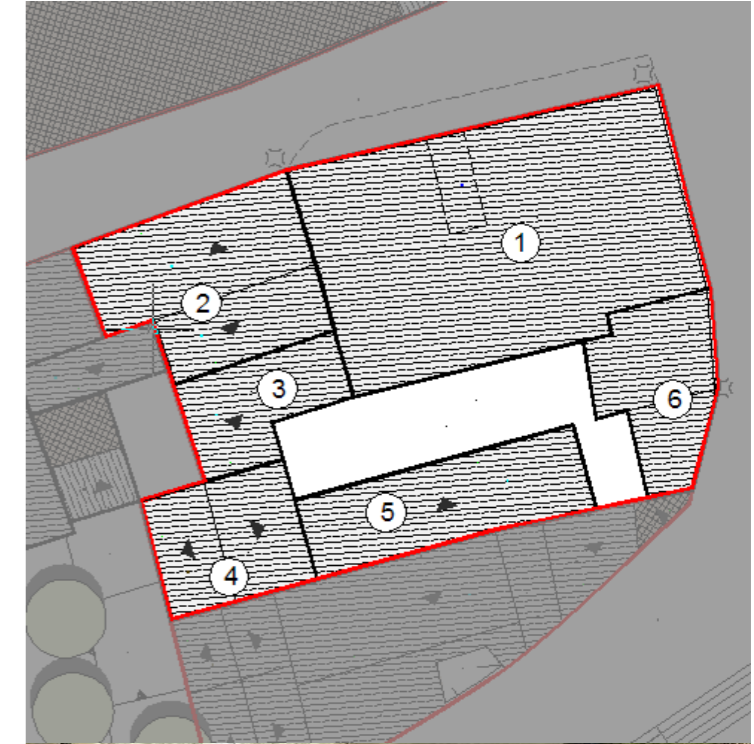


vol.1 vol.2 vol.3 vol.4 vol.5 vol.6 vol.7

DATI URBANISTICI	Superficie del lotto :							<b>421,55mq</b>
	Superficie coperta :	159,50mq	62,00mq	26,80mq	34,80mq	44,90mq	34,90mq	<b>TOTALE 362,90mq</b>
	Superficie libera :							<b>58,65mq</b>
	Volume edificato :	957,00mc	372,00mc	160,80mc	121,80mc	134,70mc	104,70mc	<b>TOTALE 1851,00mc</b>
	Altezza :	6m	6m	6m	3,5m	3m	3m	
	Indice Fondiario :							<b>4,39mc/mq</b>
Larghezza fronte strada :							44 mt.	

LOCALIZZAZIONE

U.U. volumi elementari e caratt. coperture



U.U. SU ORTOFOTO

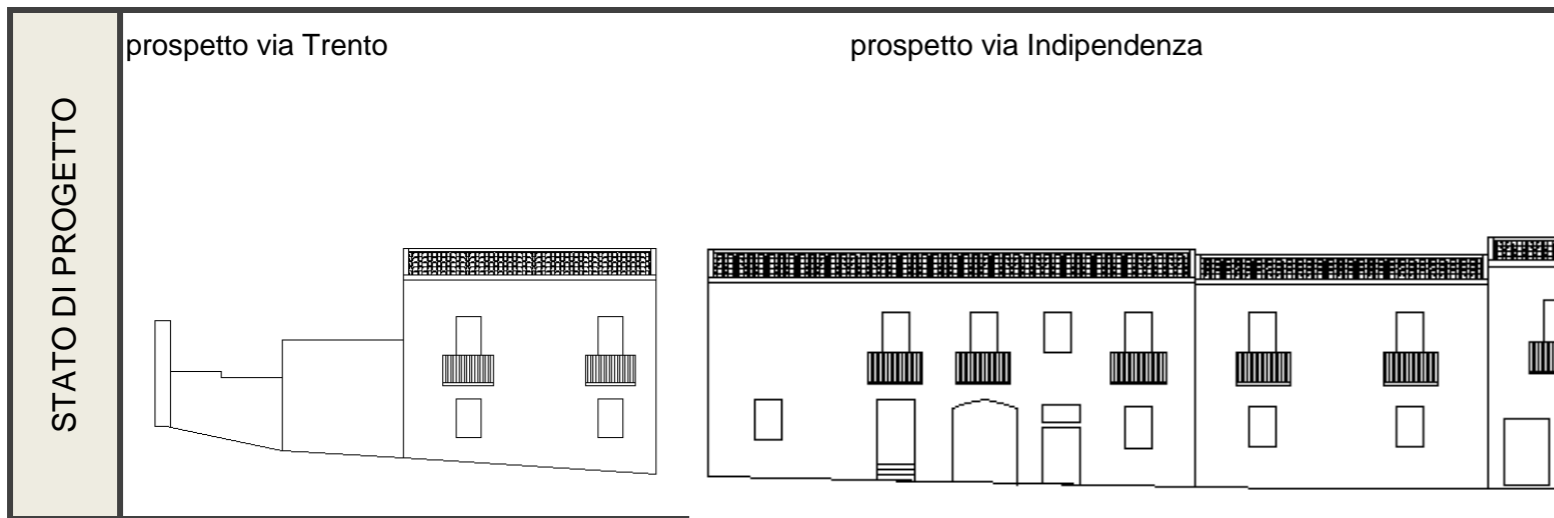
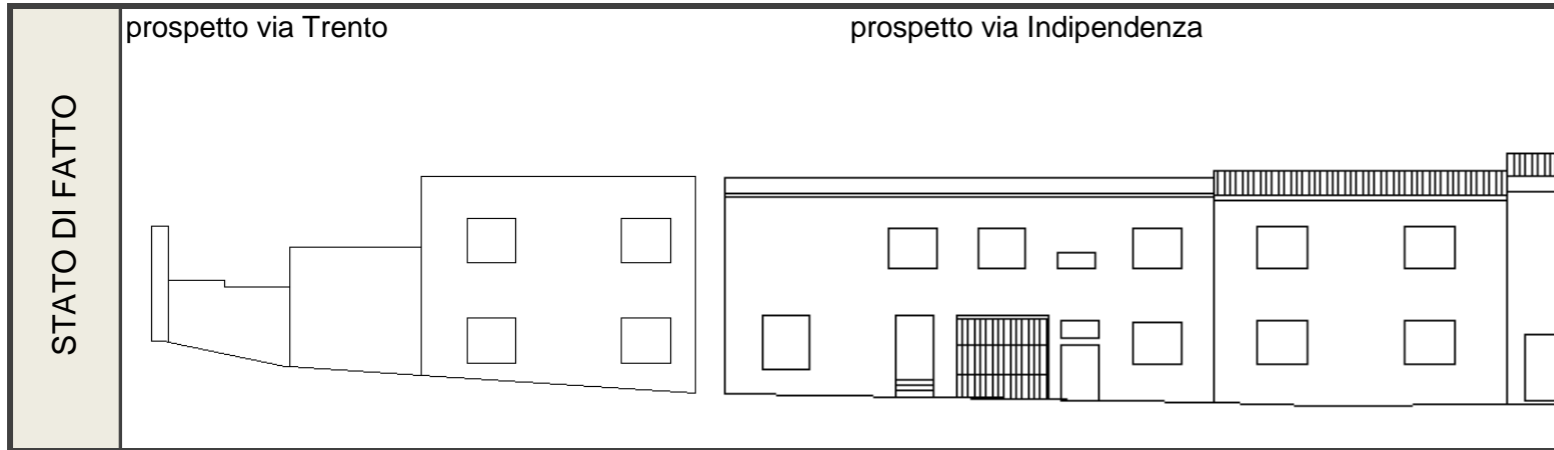


U.U. SU CATASTALE STORICO



**SCHEDA U.U. 9.12**

**DESCRIZIONE DELLO STATO ATTUALE**



<b>CONSERVAZIONE DEI VALORI STORICO CULTURALI E PAESAGGISTICI</b>	Riconoscibilità di elementi originali e/o tradizionali	Tipo edilizio <span style="float: right;">x</span> Infissi in legno Murature Finiture Balconi,mensole e ringhiere Manto di copertura Decor Architravi Portale altro	<b>PLANIMETRIA DI PROGETTO</b>	
	Alterazione di elementi originali e/o tipologici	si segnala la presenza di elementi non coerenti con il contesto storico quali le coperture di tipo piano , le dimensioni delle bucaure e i materiali degli infissi , la presenza di elementi tecnologici u.t.a. nei prospetti fronte strada		

**INDIRIZZI DI PROGETTO / PRESCRIZIONI**

CLASSIFICAZIONE DELL'ESISTENTE	
vol 1	C1 - nuovo tipologicamente compatibile
vol 2	C1 - nuovo tipologicamente compatibile
vol 3	C1 - nuovo tipologicamente compatibile
vol 4	C1 - nuovo tipologicamente compatibile
vol 5	C1 - nuovo tipologicamente compatibile
vol 6	C1 - nuovo tipologicamente compatibile

INTERVENTI AMMISSIBILI	
vol 1	C1 - interventi di ristrutturazione edilizia, eliminazione degli interventi incongrui con il contesto, demolizioni e ricostruzioni con variazioni di volume o nuove edificazioni, con misure e regole atte ad assicurare sia la conservazione degli elementi identitari eventualmente leggibili o superstiti, nel mantenimento dell'assetto esistente_INTERV. SULL'EDIFICATO RECENTE
vol 2	
vol 3	
vol 4	
vol 5	
vol 6	

DATI URBANISTICI DI PROGETTO								
	vol 1	vol 2	vol 3	vol 4	vol 5	vol 6	vol 7	TOT
Superficie del lotto :								421,55mq
Superficie coperta :	159,50mq	62,00mq	26,80mq	34,80mq	44,90mq	34,90mq		362,9mq
Superficie libera :								58,65mq
Volume edificato :	957,00mc	372,00mc	160,80mc	121,80mc	134,70mc	104,70mc		1851mc.+
Altezza :	6m	6m	6m	3,5m	3m	3m		
Indice Fondiario :								4,39mc/mq



**SCHEDA U.U. 9.13**

INFO GENERALI	Periodo storico :	primo impianto antecedente al 1940
	Tipo edilizio :	casa a corte laterale_ monocellula su filo strada con sviluppo in profondità e aggiunta di nuove cellule in larghezza, accesso diretto alla strada
	Accesso al lotto :	a filo strada su percorso di impianto
	Recinzione :	-
	Destinazione d'uso degli spazi aperti :	-

Indirizzo :	Via Trento n°6
Dati catastali :	Foglio 29A, mappali 413,413+

CARATTERISTICHE DELLE UNITA' URBANISTICHE

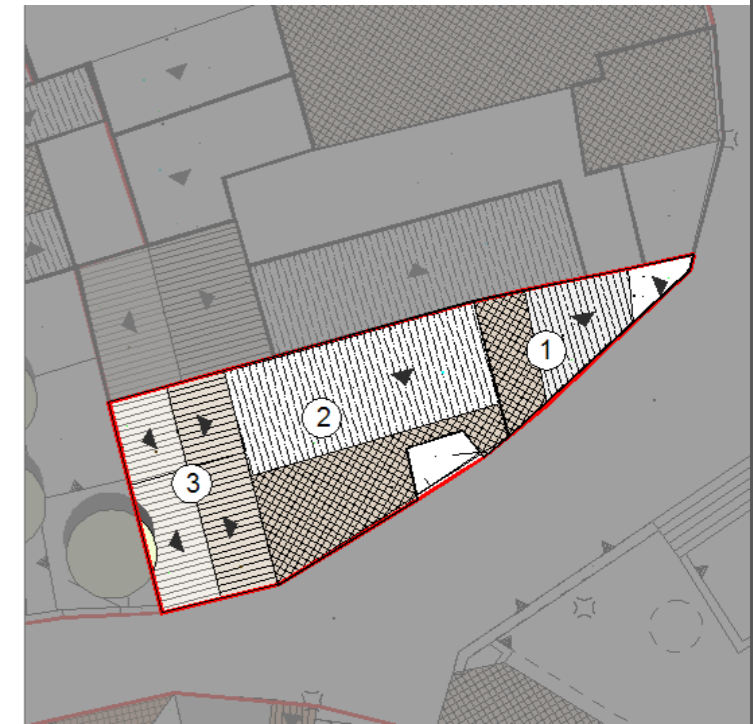
INDIVIDUAZIONE FOTOGRAFICA



vol.1    vol.2    vol.3    vol.4    vol.5    vol.6    vol.7

LOCALIZZAZIONE

U.U. volumi elementari e caratt.coperture



U.U. SU ORTOFOTO



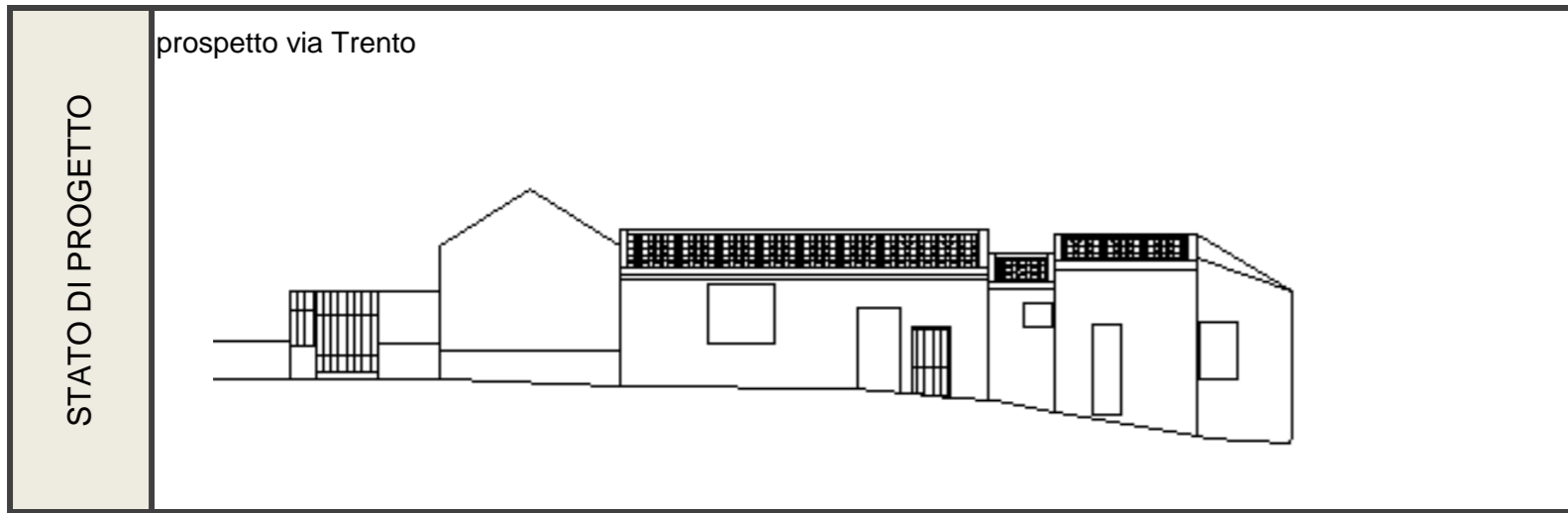
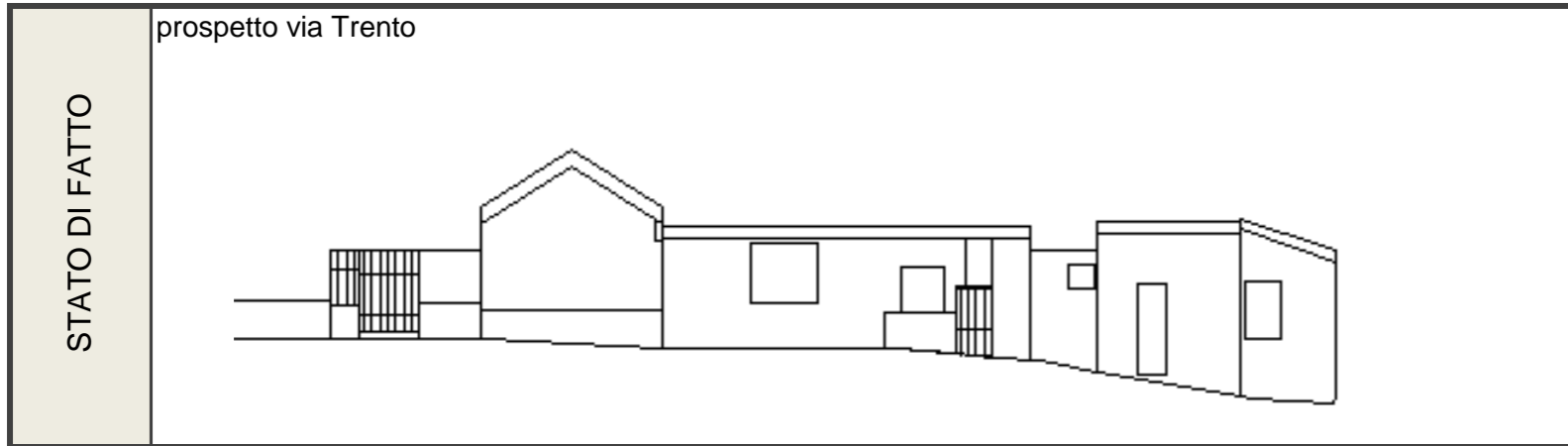
U.U. SU CATASTALE STORICO



DATI URBANISTICI	Superficie del lotto :						<b>133,60mq</b>
	Superficie coperta :	24,80mq	65,60mq	38,50mq			<b>TOTALE 128,90mq</b>
	Superficie libera :						<b>4,70mq</b>
	Volume edificato :	74,40mc	196,80mc	115,50mc			<b>TOTALE 386,70mc</b>
	Altezza :	3m	3m	3m			
	Indice Fondiario :						<b>2,89mc/mq</b>
	Larghezza fronte strada :						24,4 mt

**SCHEMA U.U. 9.13**

**DESCRIZIONE DELLO STATO ATTUALE**



<b>CONSERVAZIONE DEI VALORI STORICO CULTURALI E PAESAGGISTICI</b>	Riconoscibilità di elementi originali e/o tradizionali	<table border="1"> <tr><td>Tipo edilizio</td><td style="text-align: center;">x</td></tr> <tr><td>Infissi in legno</td><td></td></tr> <tr><td>Murature</td><td style="text-align: center;">x</td></tr> <tr><td>Finiture</td><td></td></tr> <tr><td>Balconi,mensole e ringhiere</td><td></td></tr> <tr><td>Manto di copertura</td><td style="text-align: center;">x</td></tr> <tr><td>Decor</td><td></td></tr> <tr><td>Architravi</td><td></td></tr> <tr><td>Portale</td><td></td></tr> <tr><td>altro</td><td></td></tr> </table>	Tipo edilizio	x	Infissi in legno		Murature	x	Finiture		Balconi,mensole e ringhiere		Manto di copertura	x	Decor		Architravi		Portale		altro		<b>PLANIMETRIA DI PROGETTO</b>	
	Tipo edilizio	x																						
Infissi in legno																								
Murature	x																							
Finiture																								
Balconi,mensole e ringhiere																								
Manto di copertura	x																							
Decor																								
Architravi																								
Portale																								
altro																								
Alterazione di elementi originali e/o tipologici	<p>si segnala la presenza di elementi non coerenti con il contesto storico quali il manto di copertura dei volumi 1, 2 le dimensioni di alcune aperture e il muro di recinzione all'angolo in blocchi di cls a vista</p>																							

**INDIRIZZI DI PROGETTO / PRESCRIZIONI**

CLASSIFICAZIONE DELL'ESISTENTE	
vol 1	C1 - nuovo tipologicamente compatibile
vol 2	C1 - nuovo tipologicamente compatibile
vol 3	C1 - nuovo tipologicamente compatibile

INTERVENTI AMMISSIBILI	
vol 1	C1 - interventi di ristrutturazione edilizia, eliminazione degli interventi incongrui con il contesto, demolizioni e ricostruzioni con variazioni di volume o nuove edificazioni, con misure e regole atte ad assicurare sia la conservazione degli elementi identitari eventualmente leggibili o superstiti, nel mantenimento dell'assetto esistente_INTERV.
vol 2	SULL'EDIFICATO RECENTE
vol 3	

DATI URBANISTICI DI PROGETTO						
	vol 1	vol 2	vol 3	vol 4	vol 5	TOT
Superficie del lotto :						133,60mq
Superficie coperta :	24,80mq	65,60mq	38,50mq			128,90mq
Superficie libera :						4,70mq
Volume edificato :	74,40mc	196,80mc	115,50mc			386,70mc
Altezza :	3m	3m	3m			
Indice Fondiario :						2,89mc/mq

**SCHEDA U.U. 9.14**

INFO GENERALI	Periodo storico :	impianto successivo al 1940
	Tipo edilizio :	casa a corte laterale_ tricellula su filo strada con raddoppio in altezza , annessi rustici disposti sul perimetro del lotto
	Accesso al lotto :	a filo strada su percorso di impianto
	Recinzione :	muro a mezza altezza con ringhiera sovrastante antiscavalco
	Destinazione d'uso degli spazi aperti :	cortile, giardino

CARATTERISTICHE DELLE UNITA' URBANISTICHE

INDIVIDUAZIONE FOTOGRAFICA



vol.1    vol.2    vol.3    vol.4    vol.5    vol.6    vol.7

DATI URBANISTICI	Superficie del lotto :				<b>295,00mq</b>
	Superficie coperta :	131,50mq	50,20mq	14,90mq	<b>TOTALE 196,60mq</b>
	Superficie libera :				<b>98,40mq</b>
	Volume edificato :	920,50mc	160,64mc	38,74mc	<b>TOTALE 1119,88mc</b>
	Altezza :	7m	3,2m	2,6m	
	Indice Fondiario :				<b>3,80mc/mq</b>
	Larghezza fronte strada :				30,1 mt.

LOCALIZZAZIONE

Indirizzo :	Via Trento n°8
Dati catastali :	Foglio 29A, mappali 3561, 3561+

U.U. volumi elementari e caratt.coperture



U.U. SU ORTOFOTO

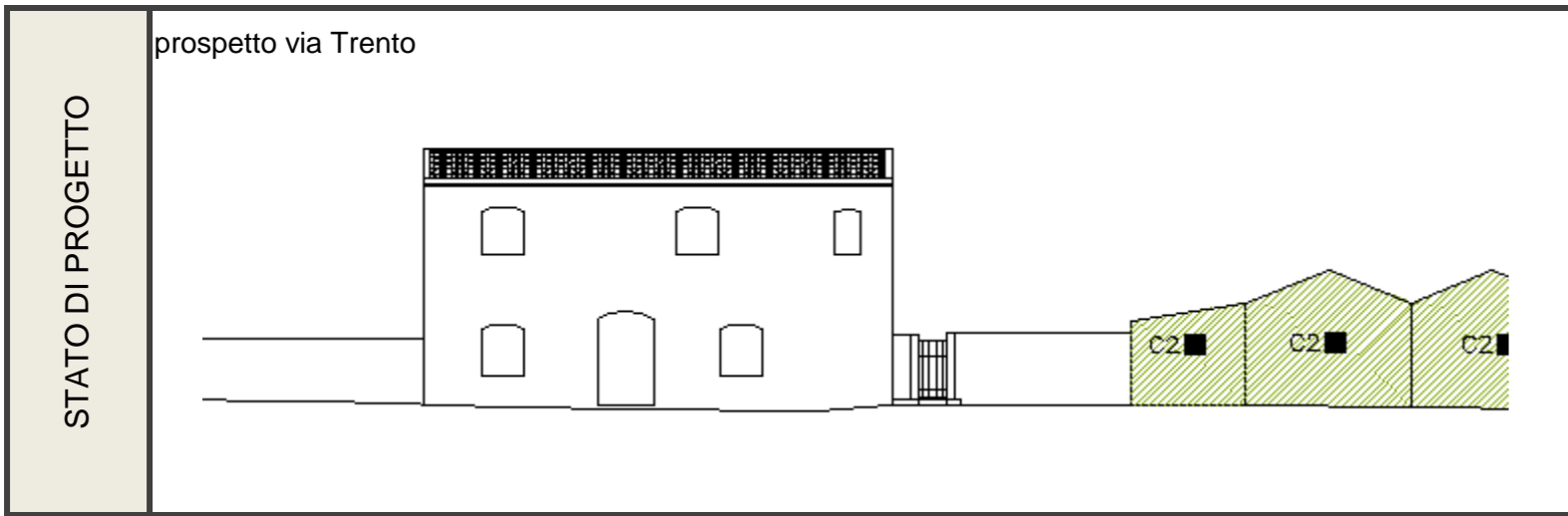
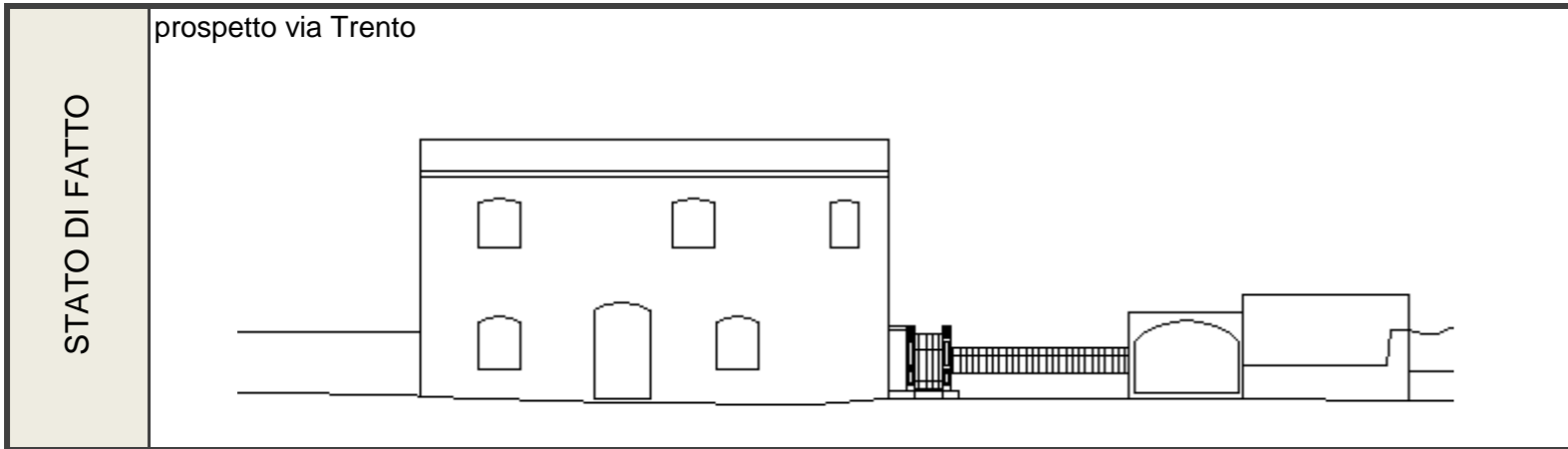


U.U. SU CATASTALE STORICO



SCHEDA U.U. 9.14

DESCRIZIONE DELLO STATO ATTUALE



CONSERVAZIONE DEI VALORI STORICO CULTURALI E PAESAGGISTICI	Riconoscibilità di elementi originali e/o tradizionali	Tipo edilizio Infissi in legno Murature Finiture Balconi,mensole e ringhiere Manto di copertura Decor Architravi Portale altro	PLANIMETRIA DI PROGETTO	
	Alterazione di elementi originali e/o tipologici	si segnala la presenza di elementi non coerenti con il contesto storico quali gli stipiti del cancello in lamiera , balconi, ringhiere, per quanto riguarda i volumi 2 e 3 non possono essere classificati secondo i caratteri storici, pertanto non sono riscontrabili alterazioni rispetto ad elementi originali e tipologici		

INDIRIZZI DI PROGETTO / PRESCRIZIONI

CLASSIFICAZIONE DELL'ESISTENTE	
vol 1	C1 - nuovo tipologicamente compatibile
vol 2	C2 - nuovo tipologicamente incompatibile
vol 3	C2 - nuovo tipologicamente incompatibile

INTERVENTI AMMISSIBILI	
vol 1	C1 - interventi di ristrutturazione edilizia, eliminazione degli interventi incongrui con il contesto, demolizioni e ricostruzioni con variazioni di volume o nuove edificazioni, con misure e regole atte ad assicurare sia la conservazione degli elementi identitari eventualmente leggibili o superstiti, nel mantenimento dell'assetto esistente_INTERV. SULL'EDIFICATO RECENTE
vol 2 - 3	C2 - interventi di ristrutturazione edilizia, eliminazione degli interventi incongrui con il contesto ,demolizioni e ricostruzioni con variazioni di volume o nuove edificazioni, con misure e regole atte ad assicurare sia la conservazione degli elementi identitari eventualmente leggibili o superstiti, nel ripristino dell'assetto storico generale_INTERV. SULL'EDIFICATO RECENTE

DATI URBANISTICI DI PROGETTO						
	vol 1	vol 2	vol 3	vol 4	vol 5	TOT
Superficie del lotto :						295,00mq
Superficie coperta :	131,50mq	50,20mq	14,90mq			196,60mq
Superficie libera :						98,40mq
Volume edificato :	920,50mc	160,64mc	38,74mc			1119,88mc
Altezza :	7m	3,2m	2,6m			
Indice Fondiario :						3,80mc/mq

**SCHEMA U.U. 9.15**

INFO GENERALI	Periodo storico :	
	Tipo edilizio :	lotto libero
	Accesso al lotto :	a filo strada su percorso di impianto
	Recinzione :	muro in mattoni di terra cruda
	Destinazione d'uso degli spazi aperti :	giardino, prato



vol.1    vol.2    vol.3    vol.4    vol.5    vol.6    vol.7

DATI URBANISTICI	Superficie del lotto :	681,70mq
	Superficie coperta :	<b>TOTALE</b>
	Superficie libera :	681,70mq
	Volume edificato :	<b>TOTALE</b>
	Altezza :	
	Indice Fondiario :	
	Larghezza fronte strada :	19,8 mt.

LOCALIZZAZIONE

Indirizzo :	Via Trento n°10
Dati catastali :	Foglio 29A, mappali 2896

U.U. volumi elementari e caratt.coperture

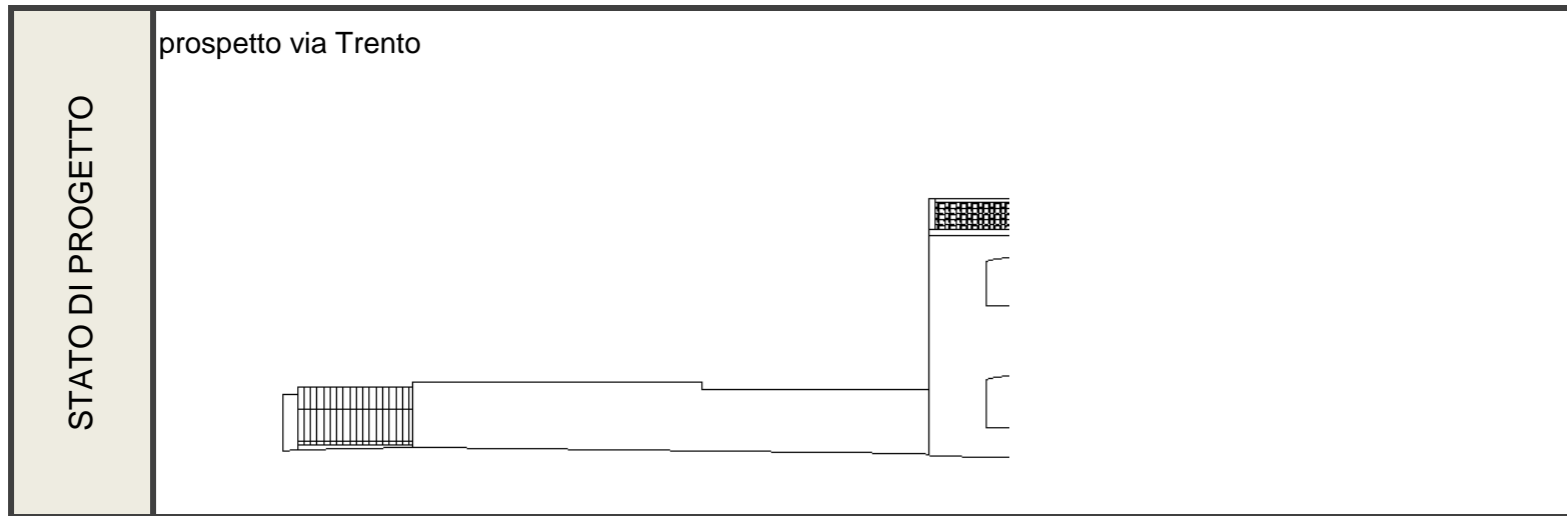
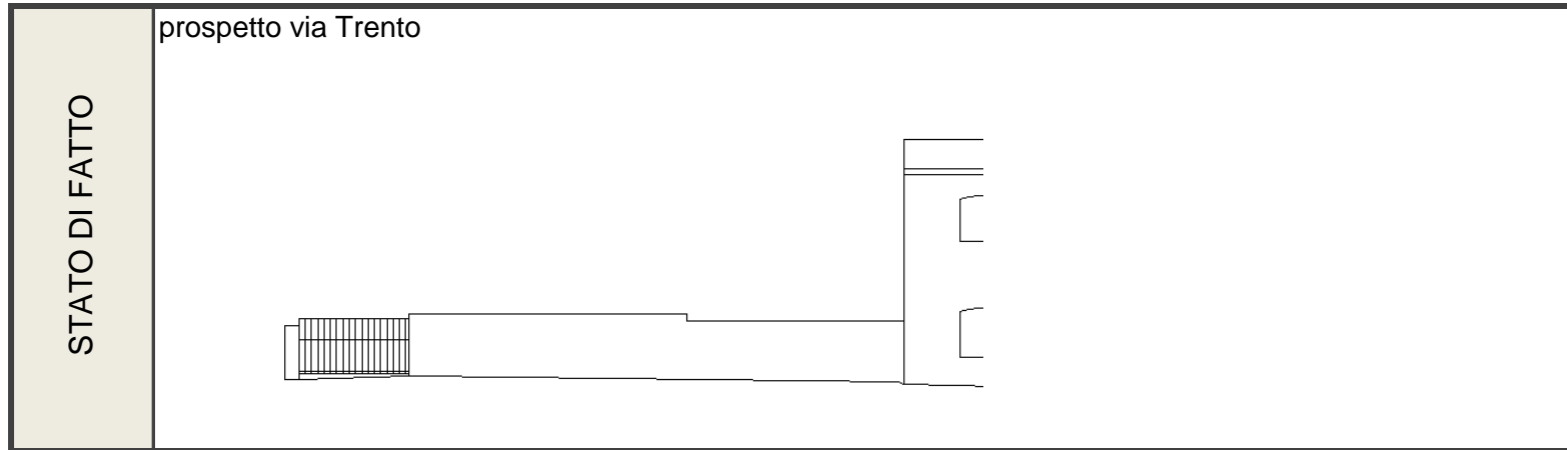
U.U. SU ORTOFOTO

U.U. SU CATASTALE STORICO

CARATTERISTICHE DELLE UNITA' URBANISTICHE

SCHEDA U.U. 9.15

DESCRIZIONE DELLO STATO ATTUALE



CONSERVAZIONE DEI VALORI STORICO CULTURALI E PAESAGGISTICI	Riconoscibilità di elementi originali e/o tradizionali	Tipo edilizio Infissi in legno Murature Finiture Balconi,mensole e ringhiere Manto di copertura Decor Architravi Portale Muro di recinzione                    x altro	PLANIMETRIA DI PROGETTO	
	Alterazione di elementi originali e/o tipologici	parte del muro di recinzione in blocchi di cls a vista		

INDIRIZZI DI PROGETTO / PRESCRIZIONI

CLASSIFICAZIONE DELL'ESISTENTE


INTERVENTI AMMISSIBILI


DATI URBANISTICI DI PROGETTO

	vol 1	vol 2	vol 3	vol 4	vol 5	TOT
Superficie del lotto :						681,70mq
Superficie coperta :						
Superficie libera :						681,70mq
Volume edificato :						
Altezza :						
Indice Fondiario :						

**SCHEDA U.U. 9.17**

INFO GENERALI	Periodo storico :	
	Tipo edilizio :	casa a corte retrostante_ tricellula su fondo lotto con sviluppi di cellule in profondità e perpendicolari alla strada, accesso tramite cortile
	Accesso al lotto :	a filo strada su percorso di impianto
	Recinzione :	muro in blocchi di cls
	Destinazione d'uso degli spazi aperti :	cortile

CARATTERISTICHE DELLE UNITA' URBANISTICHE

INDIVIDUAZIONE FOTOGRAFICA



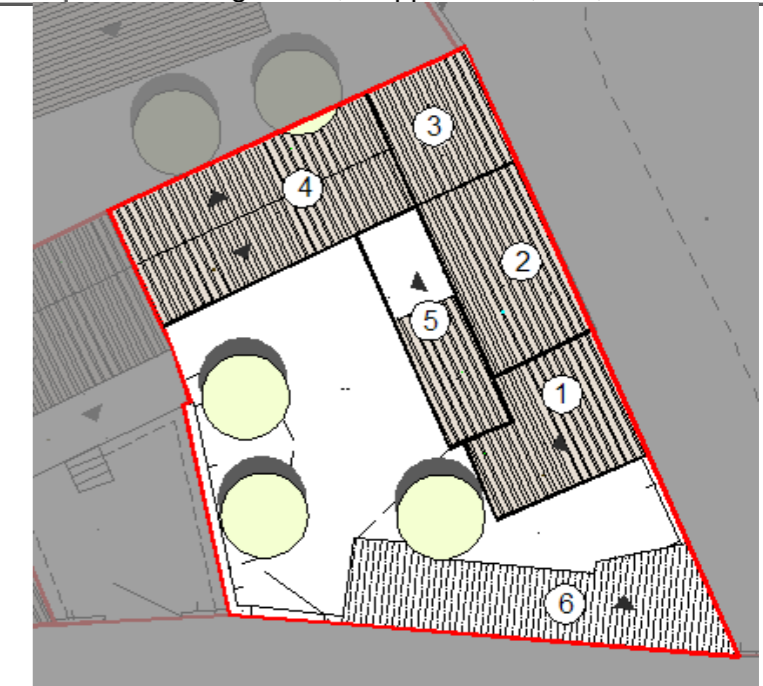
vol.1    vol.2    vol.3    vol.4    vol.5    vol.6    vol.7

DATI URBANISTICI	Superficie del lotto :							<b>359,90mq</b>
	Superficie coperta :	30,50mq	33,00mq	21,80mq	56,40mq	25,00mq	49,10mq	<b>TOTALE 215,80mq</b>
	Superficie libera :							<b>144,10mq</b>
	Volume edificato :	183,00mc	198,00mc	65,40mc	169,20mc		122,75mc	<b>TOTALE 738,35mc</b>
	Altezza :	6m	6m	3m	3m		2,5m	
	Indice Fondiario :							<b>2,05mc/mq</b>
Larghezza fronte strada :							20 mt.	

LOCALIZZAZIONE

Indirizzo :	Via Trento n°14
Dati catasta	Foglio 29A, mappali 3304, 314, 314+

U.U. volumi elementari e caratt.coperture



U.U. SU ORTOFOTO

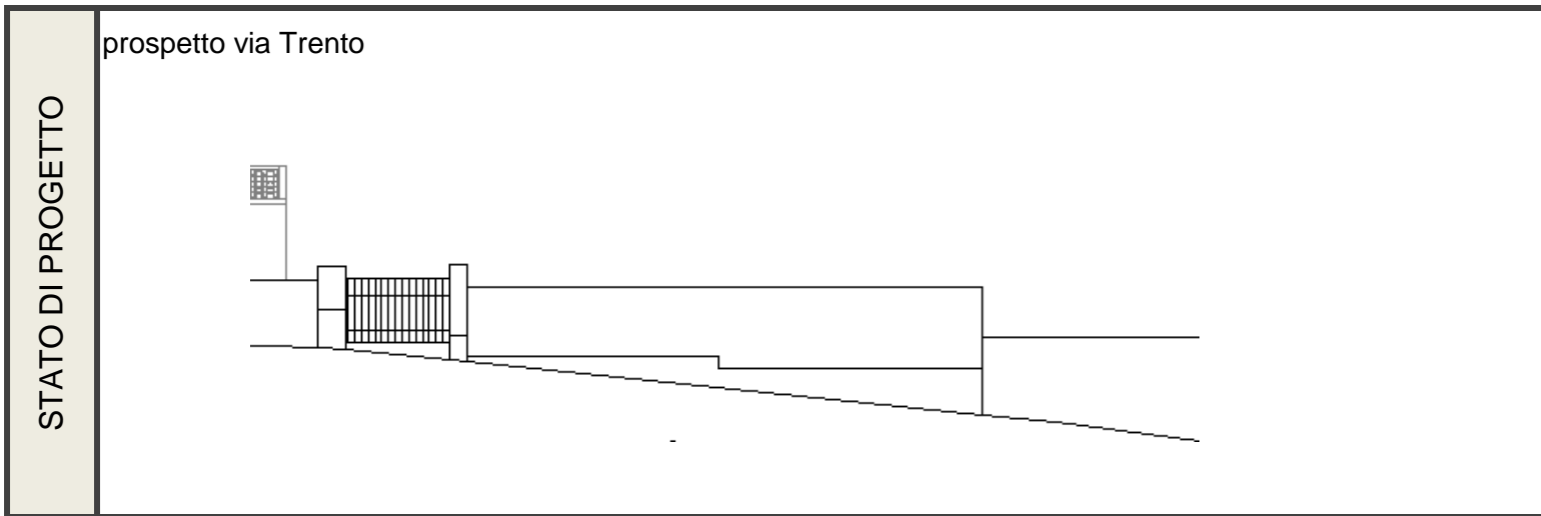
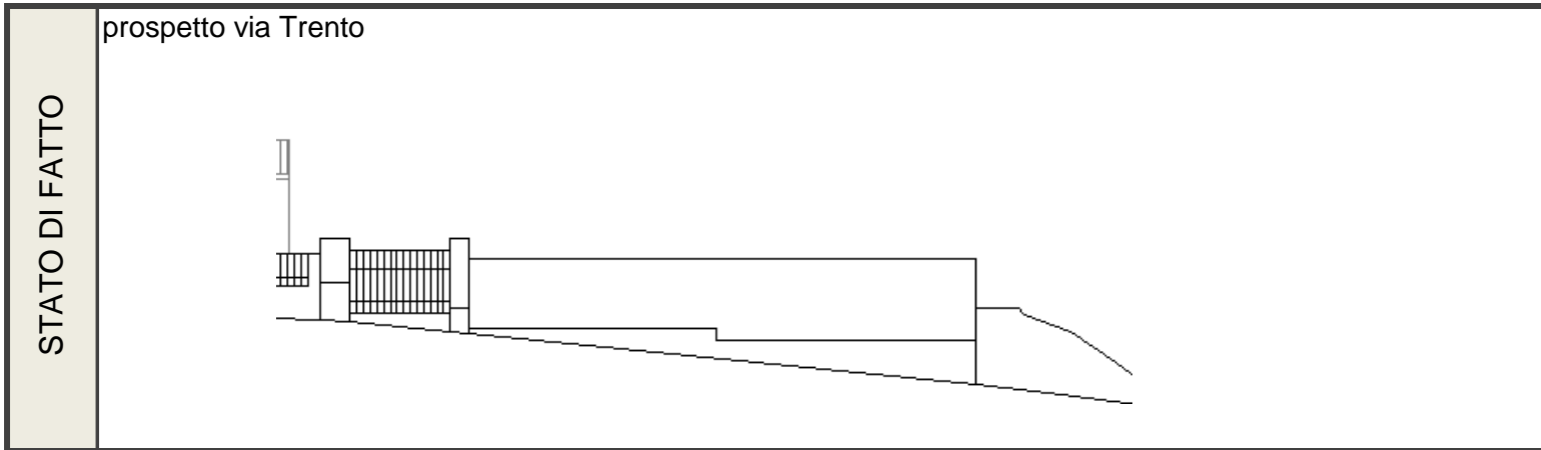


U.U. SU CATASTALE STORICO



SCHEDA U.U. 9.17

DESCRIZIONE DELLO STATO ATTUALE



CONSERVAZIONE DEI VALORI STORICO CULTURALI E PAESAGGISTICI	Riconoscibilità di elementi originali e/o tradizionali	Tipo edilizio	x	PLANIMETRIA DI PROGETTO	
	Alterazione di elementi originali e/o tipologici	Infissi in legno			
Murature					
Finiture					
Balconi,mensole e ringhiere					
Manto di copertura					
Decor					
Architravi					
Portale					
altro					
		si segnala la presenza di elementi non coerenti con il contesto storico quali gli infissi sia per le dimensioni che per la scelta dei materiali ( perisane in alluminio bianco al p.t. e tapparelle al secondo livello) , apparecchiature tecnologiche nella facciata principale, muro di recinzione in blocchi di cls a vista			

INDIRIZZI DI PROGETTO / PRESCRIZIONI

CLASSIFICAZIONE DELL'ESISTENTE	
vol 1	C1 - nuovo tipologicamente compatibile
vol 2	C1 - nuovo tipologicamente compatibile
vol 3	C1 - nuovo tipologicamente compatibile
vol 4	C1 - nuovo tipologicamente compatibile
vol 5	C1 - nuovo tipologicamente compatibile
vol 6	C2 - nuovo tipologicamente incompatibile

INTERVENTI AMMISSIBILI	
vol 1 - 2 - 3 - 4 - 5	C1 - interventi di ristrutturazione edilizia, eliminazione degli interventi incongrui con il contesto, demolizioni e ricostruzioni con variazioni di volume o nuove edificazioni, con misure e regole atte ad assicurare sia la conservazione degli elementi identitari eventualmentie leggibili o superstiti, nel mantenimento dell'assetto esistente_INTERV. SULL'EDIFICATO RECENTE
vol 6	C2 - interventi di ristrutturazione edilizia, eliminazione deli intervetni incongrui con il contesto ,demolizioni e ricostruzioni con variazioni di volume o nuove edificazioni, con misure e regole atte ad assicurare sia la conservazione degli elementi identitari eventualmente leggibili o superstiti, nel ripristino dell'assetto storico generale_INTERV. SULL'EDIFICATO RECENTE

DATI URBANISTICI DI PROGETTO								
	vol 1	vol 2	vol 3	vol 4	vol 5	vol 6	vol 7	TOT
Superficie del lotto :								359,9mq
Superficie coperta :	30,50mq	33,00mq	21,80mq	56,40mq	25,00mq	49,10mq		166,7mq
Superficie libera :								193,2mq
Volume edificato :	183,00mc	198,00mc	65,40mc	169,20mc		122,75mc		738,35mc
Altezza :	6m	6m	3m	3m		2,5m		
Indice Fondiario :								2,05mc



**SCHEDA U.U. 9.18**

INFO GENERALI	Periodo storico :	
	Tipo edilizio :	casa a corte antistante, tricellula su fondo lotto e accesso alla strada tramite corte
	Accesso al lotto :	a filo strada su percorso di impianto
	Recinzione :	muro a mezza altezza con ringhiera sovrastante
	Destinazione d'uso degli spazi aperti :	cortile

INDIVIDUAZIONE FOTOGRAFICA



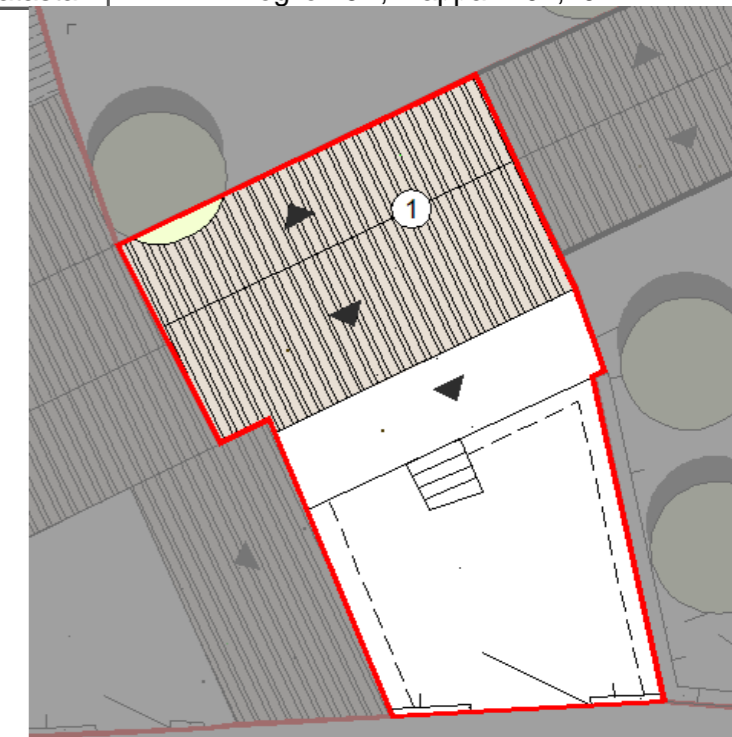
vol.1 vol.2 vol.3 vol.4 vol.5 vol.6 vol.7

DATI URBANISTICI	Superficie del lotto :		<b>131,35mq</b>
	Superficie coperta :	60,30mq	<b>TOTALE 60,30mq</b>
	Superficie libera :		<b>71,05mq</b>
	Volume edificato :	180,90mc	<b>TOTALE 180,90mc</b>
	Altezza :	3m	
	Indice Fondiario :		<b>1,38mc/mq</b>
	Larghezza fronte strada :		6,9 mt.

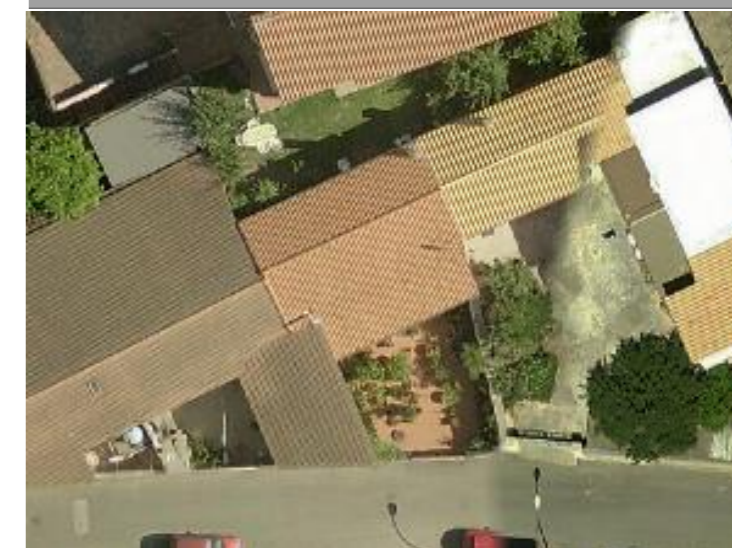
LOCALIZZAZIONE

Indirizzo :	Via Trento n°16
Dati catastali :	Foglio 29A, mappali 401,401+

U.U. volumi elementari e caratt.coperture



U.U. SU ORTOFOTO

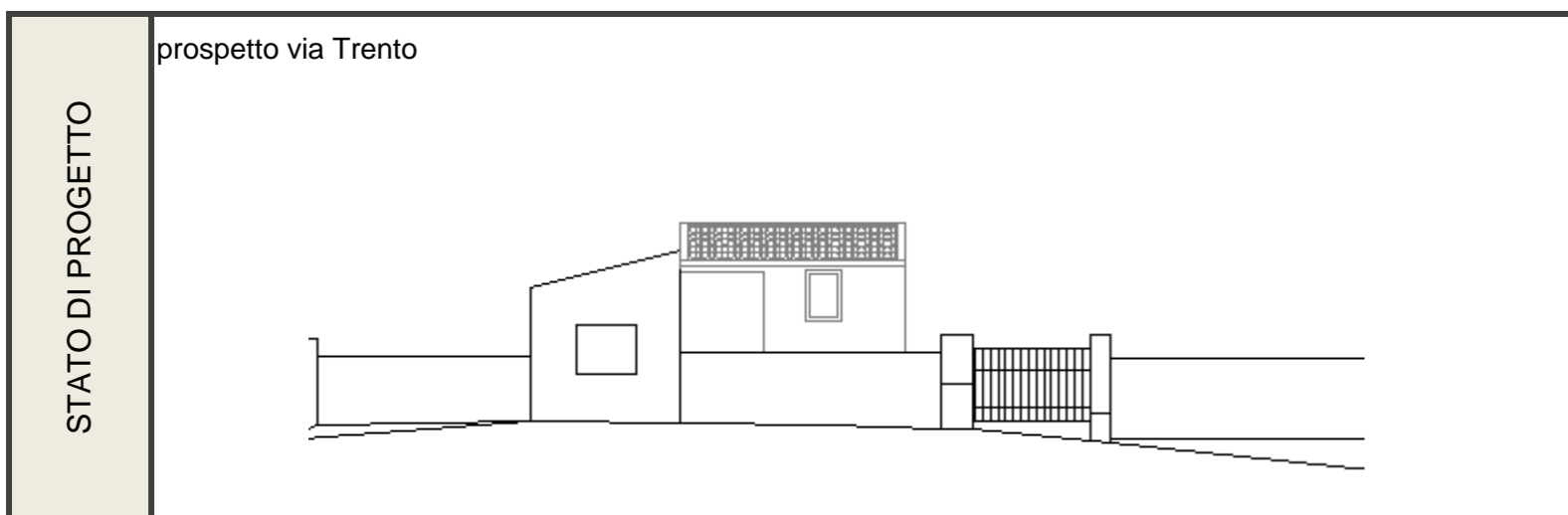
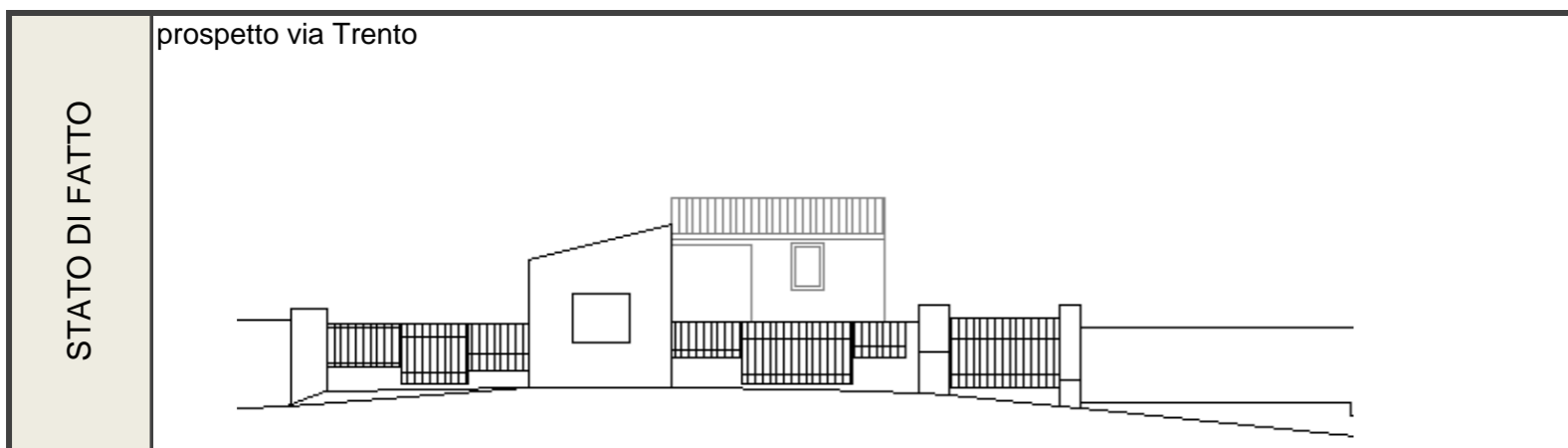


U.U. SU CATASTALE STORICO



SCHEDA U.U. 9.18

DESCRIZIONE DELLO STATO ATTUALE



CONSERVAZIONE DEI VALORI STORICO CULTURALI E PAESAGGISTICI	Riconoscibilità di elementi originali e/o tradizionali	Tipo edilizio <span style="float: right;">x</span> Infissi in legno Murature <span style="float: right;">x</span> Finiture Balconi,mensole e ringhiere Manto di copertura Decor Architravi Portale altro	PLANIMETRIA DI PROGETTO	
	Alterazione di elementi originali e/o tipologici	muro a mezza altezza con sovrastante ringhiera		

INDIRIZZI DI PROGETTO / PRESCRIZIONI

CLASSIFICAZIONE DELL'ESISTENTE	
vol 1	C1 - nuovo tipologicamente compatibile

INTERVENTI AMMISSIBILI	
vol 1	C1 - interventi di ristrutturazione edilizia, eliminazione degli interventi incongrui con il contesto, demolizioni e ricostruzioni con variazioni di volume o nuove edificazioni, con misure e regole atte ad assicurare sia la conservazione degli elementi identitari eventualmente leggibili o superstiti, nel mantenimento dell'assetto esistente_INTERV. SULL'EDIFICATO RECENTE

DATI URBANISTICI DI PROGETTO						
	vol 1	vol 2	vol 3	vol 4	vol 5	TOT
Superficie del lotto :						131,35mq
Superficie coperta :	60,30mq					60,30mq
Superficie libera :						71,05mq
Volume edificato :	180,90mc					180,90mc
Altezza :	3m					
Indice Fondiario :						1,38mc/mq

**SCHEDA U.U. 9.19**

INFO GENERALI	Periodo storico :	
	Tipo edilizio :	casa a doppia corte antistante e retrostante, quadricellula con sviluppo in profondità per parziale giustapposizione e accesso alla strada tramite corte
	Accesso al lotto :	a filo strada su percorso di impianto,
	Recinzione :	muro intonacato
	Destinazione d'uso degli spazi aperti :	cortile

CARATTERISTICHE DELLE UNITA' URBANISTICHE

INDIVIDUAZIONE FOTOGRAFICA



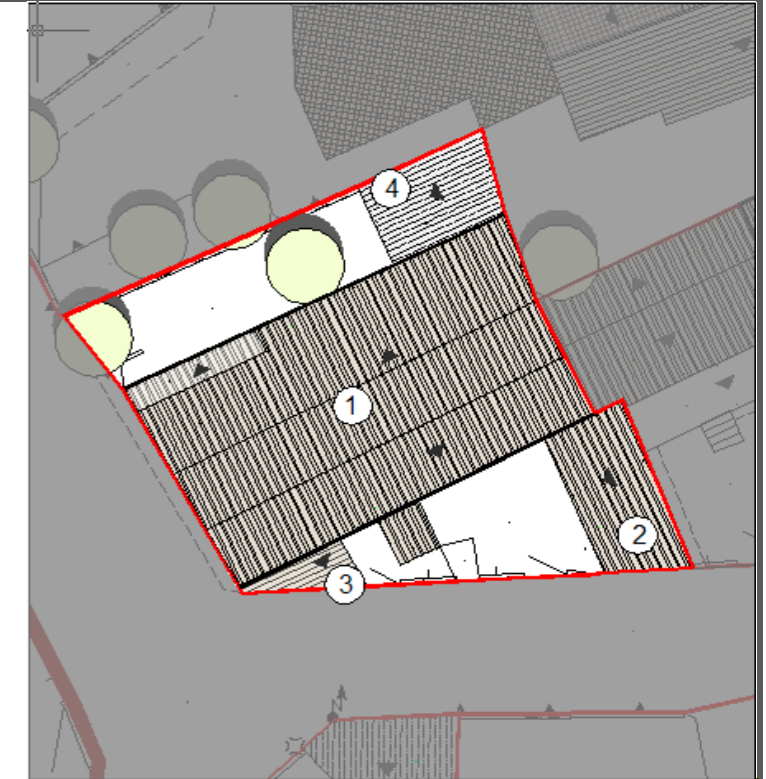
vol.1 vol.2 vol.3 vol.4 vol.5 vol.6 vol.7

DATI URBANISTICI	Superficie del lotto :							<b>344,80mq</b>
	Superficie coperta :	57,00mq	28,60mq	7,00mq	22,90mq			<b>TOTALE 115,50mq</b>
	Superficie libera :							<b>229,30mq</b>
	Volume edificato :	171,00mc	85,80mc	21,00mc	68,70mc			<b>TOTALE 346,50mc</b>
	Altezza :	3m	3m	3m	3m			
	Indice Fondiario :							<b>1,00mc/mq</b>
Larghezza fronte strada :	34,9 mt.							

LOCALIZZAZIONE

Indirizzo :	Via Trento n°18, Via Sassari n°11
Dati catastali :	Foglio 29A, mappali 397,397+,398,398+, 3474, 3474+

U.U. volumi elementari e caratt.coperture



U.U. SU ORTOFOTO

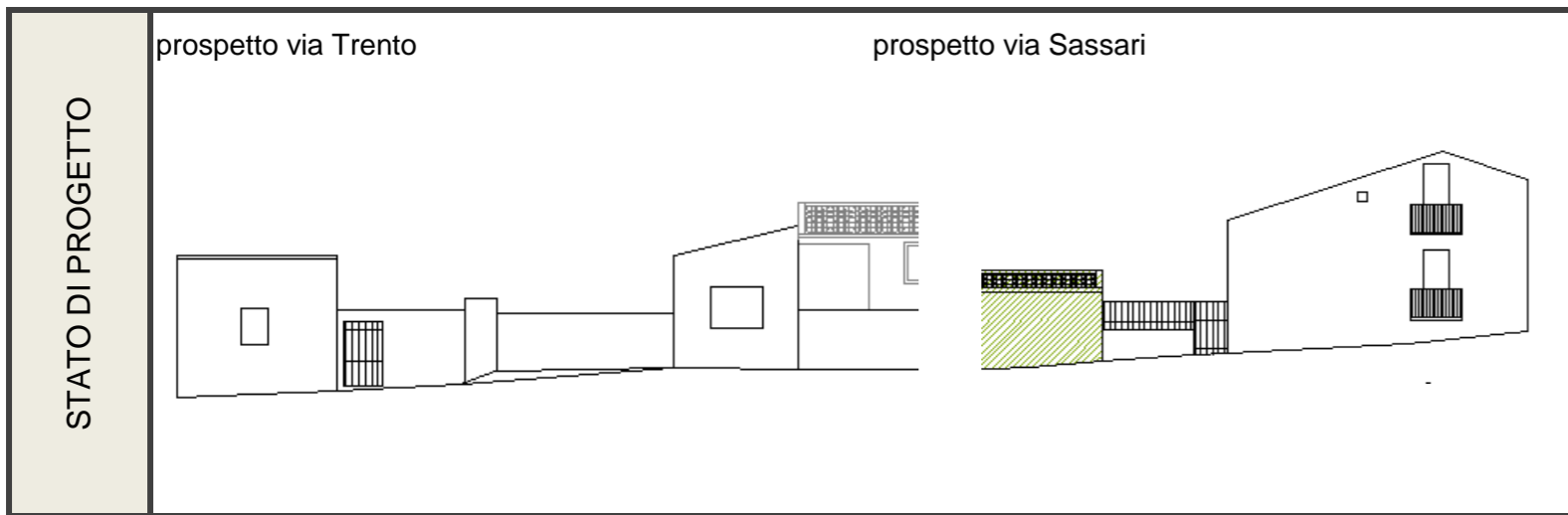



U.U. SU CATASTALE STORICO



SCHEDA U.U. 9.19

DESCRIZIONE DELLO STATO ATTUALE



CONSERVAZIONE DEI VALORI STORICO CULTURALI E PAESAGGISTICI	Riconoscibilità di elementi originali e/o tradizionali	Tipo edilizio <span style="float: right;">x</span> Infissi in legno Murature Finiture Balconi, mensole e ringhiere Manto di copertura Decor Architravi Portale altro	PLANIMETRIA DI PROGETTO 
	Alterazione di elementi originali e/o tipologici	si segnala la presenza di elementi non coerenti con il contesto storico quali gli infissi sia per le dimensioni che per la scelta dei materiali, balconi, apparecchiature tecnologiche nella facciata principale	

INDIRIZZI DI PROGETTO / PRESCRIZIONI

CLASSIFICAZIONE DELL'ESISTENTE	
vol 1	C1 - nuovo tipologicamente compatibile
vol 2	C1 - nuovo tipologicamente compatibile
vol 3	C1 - nuovo tipologicamente compatibile
vol 4	C2 - nuovo tipologicamente incompatibile

INTERVENTI AMMISSIBILI	
vol 1	C1 - interventi di ristrutturazione edilizia, eliminazione degli interventi incongrui con il contesto, demolizioni e ricostruzioni con variazioni di volume o nuove edificazioni, con misure e regole atte ad assicurare sia la conservazione degli elementi identitari eventualmente leggibili o superstiti, nel mantenimento dell'assetto esistente_INTERV. SULL'EDIFICATO RECENTE
vol 2	
vol 3	
vol 4	C2 - interventi di ristrutturazione edilizia, eliminazione degli interventi incongrui con il contesto, demolizioni e ricostruzioni con variazioni di volume o nuove edificazioni, con misure e regole atte ad assicurare sia la conservazione degli elementi identitari eventualmente leggibili o superstiti, nel ripristino dell'assetto storico generale_INTERV. SULL'EDIFICATO RECENTE

DATI URBANISTICI DI PROGETTO						
	vol 1	vol 2	vol 3	vol 4	vol 5	TOT
Superficie del lotto :						344,80mq
Superficie coperta :	57,00mq	28,60mq	7,00mq	22,90mq		115,50mq
Superficie libera :						229,30mq
Volume edificato :	171,00mc	85,80mc	21,00mc	68,70mc		346,50mc
Altezza :	3m	3m	3m	3m		
Indice Fondiario :						1,00mc/mq

**SCHEDA U.U. 9.20**

INFO GENERALI	Periodo storico :	
	Tipo edilizio :	casa a corte antistante_ tricellule su fondo lotto con sviluppi sia di nuvo cellule che di anessi rustici sul perimetro del lotto, accesso ai volumi tramite corte
	Accesso al lotto :	a filo strada su percorso di impianto
	Recinzione :	muro intonacato
	Destinazione d'uso degli spazi aperti :	cortile

Indirizzo :	Via Sassari n°9
Dati catasta	Foglio 29A, mappali 391,3415,1770,1770+

CARATTERISTICHE DELLE UNITA' URBANISTICHE

INDIVIDUAZIONE FOTOGRAFICA



vol.1 vol.2 vol.3 vol.4 vol.5 vol.6 vol.7

DATI URBANISTICI	Superficie del lotto :								<b>1456,80mq</b>
	Superficie coperta :	81,00mq	214,40mq	59,90mq	54,00mq	21,80mq	91,86mq	54,00mq	<b>TOTALE 576,96mq</b>
	Superficie libera :								<b>879,84mq</b>
	Volume edificato :	243,00mc	1286,40mc	161,73mc	307,80mc	58,86mc	248,02mc	162,00mc	<b>TOTALE 2467,81mc</b>
	Altezza :	3m	6m	2,7m	5,7m	2,7m	2,7m	3m	
	Indice Fondiario :								<b>1,69mc/mq</b>
Larghezza fronte strada :								45 mt.	

LOCALIZZAZIONE

U.U. volumi elementari e caratt.coperture



U.U. SU ORTOFOTO

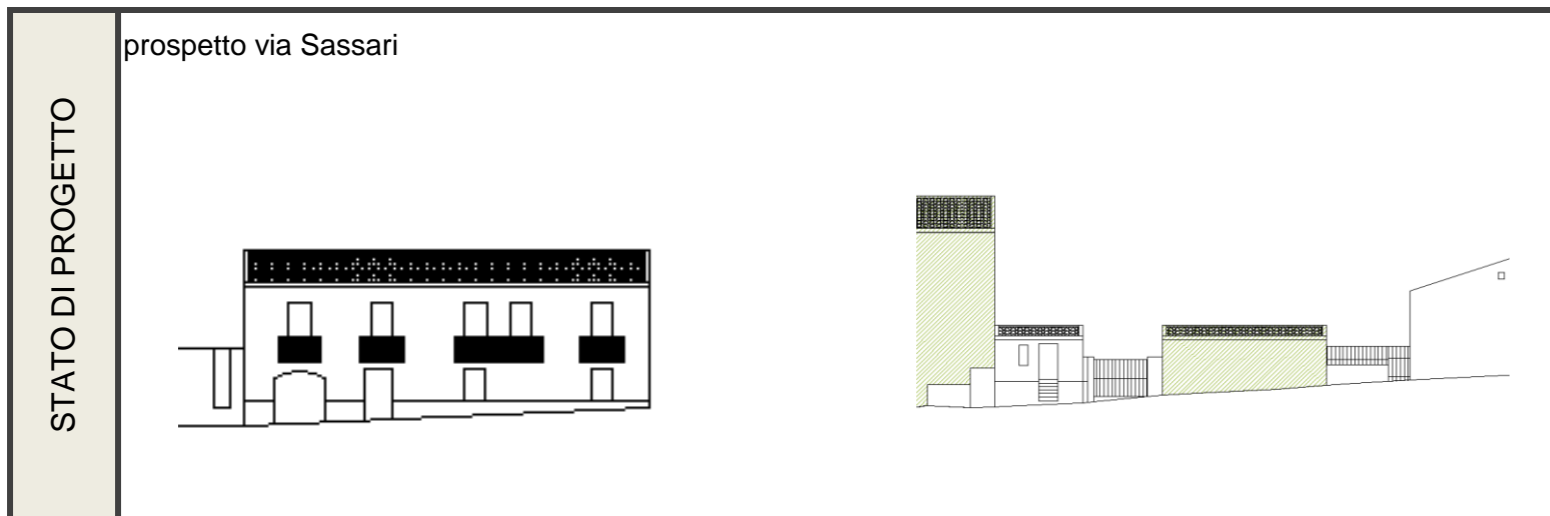
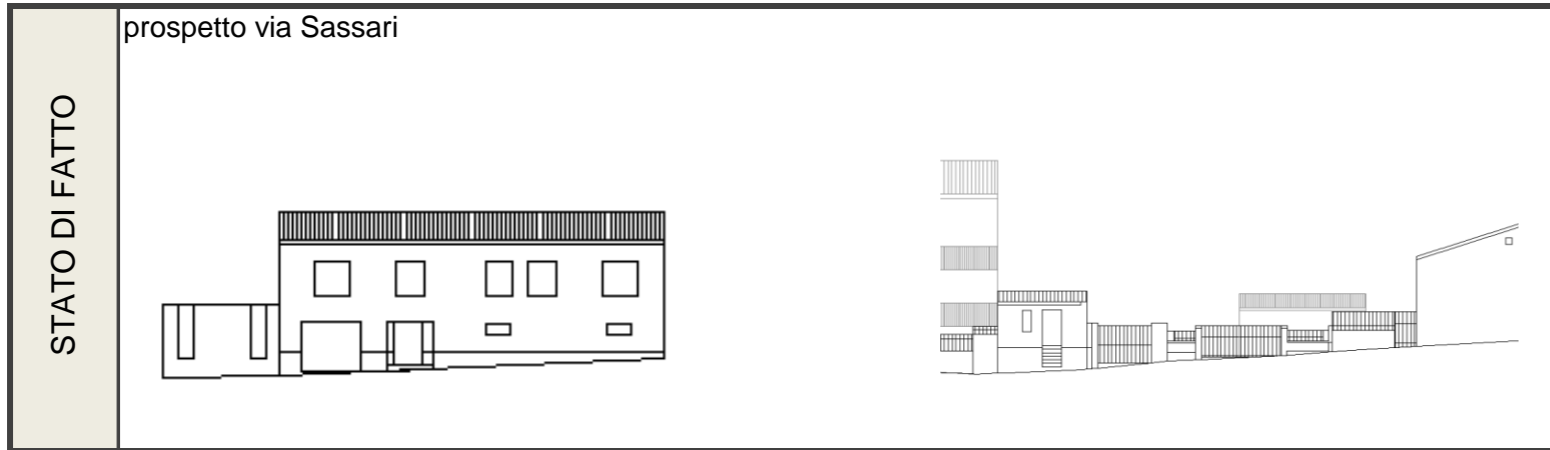


U.U. SU CATASTALE STORICO



SCHEDA U.U. 9.20

DESCRIZIONE DELLO STATO ATTUALE



CONSERVAZIONE DEI VALORI STORICO CULTURALI E PAESAGGISTICI	Riconoscibilità di elementi originali e/o tradizionali	Tipo edilizio	X	PLANIMETRIA DI PROGETTO	
		Infissi in legno	X		
		Murature	X		
		Finiture	X		
		Balconi,mensole e ringhiere			
		Manto di copertura	X		
		Decor			
		Architravi			
		Portale			
		altro			
Alterazione di elementi originali e/o tipologici	il volume 1 nel suo complesso non può essere classificato secondo i caratteri storici, pertanto non sono riscontrabili alterazioni rispetto ad elementi originali e tipologici, il volume 6 possiede degli elementi , dimensioni delle aperture , saracinesche in alluminio, pluviali e scossaline, non coerenti con un contesto di tipo storico				

INDIRIZZI DI PROGETTO / PRESCRIZIONI

CLASSIFICAZIONE DELL'ESISTENTE	
vol 1 -2-7	C2 - nuovo tipologicamente incompatibile
vol 3	A2 - edifici che hanno limitate e reversibili modificazioni su alcuni elementi di fabbrica
vol 4	A1 - edifici che hanno conservato la propria consistenza materiale e formale
vol 5	C1 - nuovo tipologicamente compatibile
vol 6	C1 - nuovo tipologicamente compatibile

INTERVENTI AMMISSIBILI	
vol 1-2-7	C2 - interventi di ristrutturazione edilizia, eliminazione degli interventi incongrui con il contesto ,demolizioni e ricostruzioni con variazioni di volume o nuove edificazioni, con misure e regole atte ad assicurare sia la conservazione degli elementi identitari eventualmente leggibili o superstiti, nel ripristino dell'assetto storico generale _INTERV. SULL'EDIFICATO RECENTE
vol 3	A2 - manutenzione ordinaria e straordinaria , restauro conservativo e sostituzione degli elementi incongrui con il contesto storico, in coerenza con l'abaco degli elementi costruttivi e prevedendo l'uso di materiale e tecniche edilizie della tradizione _ CONSERVAZIONE
vol 4	A1 - manutenzione ordinaria e straordinaria e restauro conservativo _ CONSERVAZIONE
vol 5 - 6	C1 - interventi di ristrutturazione edilizia, eliminazione degli interventi incongrui con il contesto, demolizioni e ricostruzioni con variazioni di volume o nuove edificazioni, con misure e regole atte ad assicurare sia la conservazione degli elementi identitari eventualmente leggibili o superstiti, nel mantenimento dell'assetto esistente _INTERV. SULL'EDIFICATO RECENTE

DATI URBANISTICI DI PROGETTO								
	vol 1	vol 2	vol 3	vol 4	vol 5	vol 6	vol 7	TOT
Superficie del lotto :								1456,8mq
Superficie coperta :	81,00mq	214,40mq	59,90mq	54,00mq	21,80mq	91,90mq	54mq+	523mq
Superficie libera :								933,8mq
Volume edificato :	243,00mc	1286,40mc	161,73mc	307,80mc	58,86mc	248,13mc	162mc.+	2468mc.+
Altezza :	3m	6m	2,7m	5,7m	2,7m	2,7m	3m	
Indice Fondiario :								1,69mq

**SCHEDA U.U. 9.21**

INFO GENERALI	Periodo storico :	
	Tipo edilizio :	casa a doppia corte, tricellula con sviluppo in profondità per parziale giustapposizione, accesso tramite corte
	Accesso al lotto :	a filo strada su percorso di impianto
	Recinzione :	muro a mezza altezza con sovrastante ringhiera antiscavalco
	Destinazione d'uso degli spazi aperti :	cortile

CARATTERISTICHE DELLE UNITA' URBANISTICHE

INDIVIDUAZIONE FOTOGRAFICA



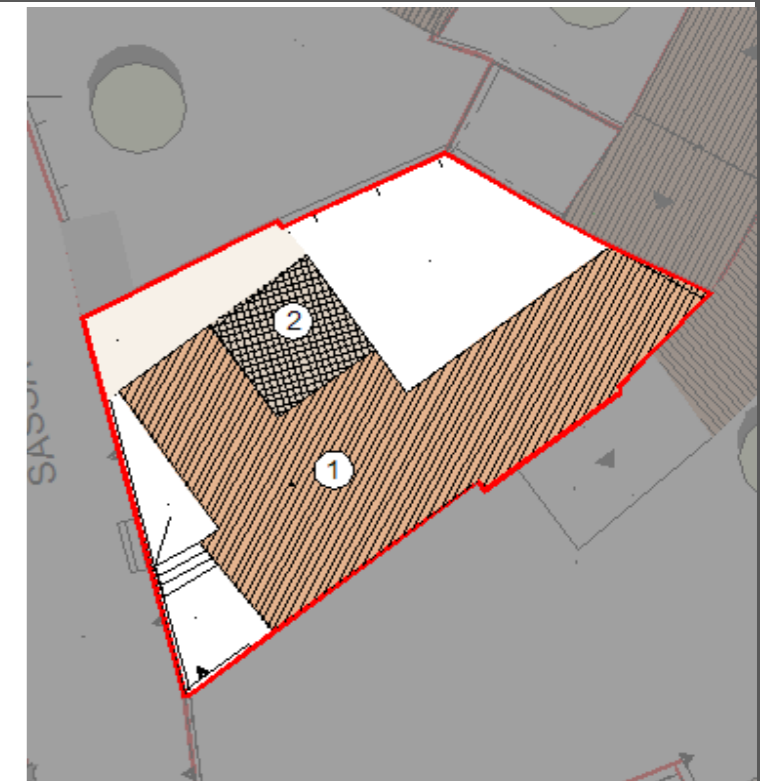
vol.1 vol.2 vol.3 vol.4 vol.5 vol.6 vol.7

DATI URBANISTICI	Superficie del lotto :		<b>233,80mq</b>
	Superficie coperta :	117,80mq 18,00mq	<b>TOTALE 135,80mq</b>
	Superficie libera :		<b>98,00mq</b>
	Volume edificato :	353,40mc 108,00mc	<b>TOTALE 461,40mc</b>
	Altezza :	3m 6m	
	Indice Fondiario :		<b>1,97mc/mq</b>
Larghezza fronte strada :		14,5 mt.	

LOCALIZZAZIONE

Indirizzo :	Via Sassari n°3,5
Dati catastali :	Foglio 29A, mappali 1664,1664+, 1666, 1668,1668+, 1667

U.U. volumi elementari e caratt.coperture



U.U. SU ORTOFOTO

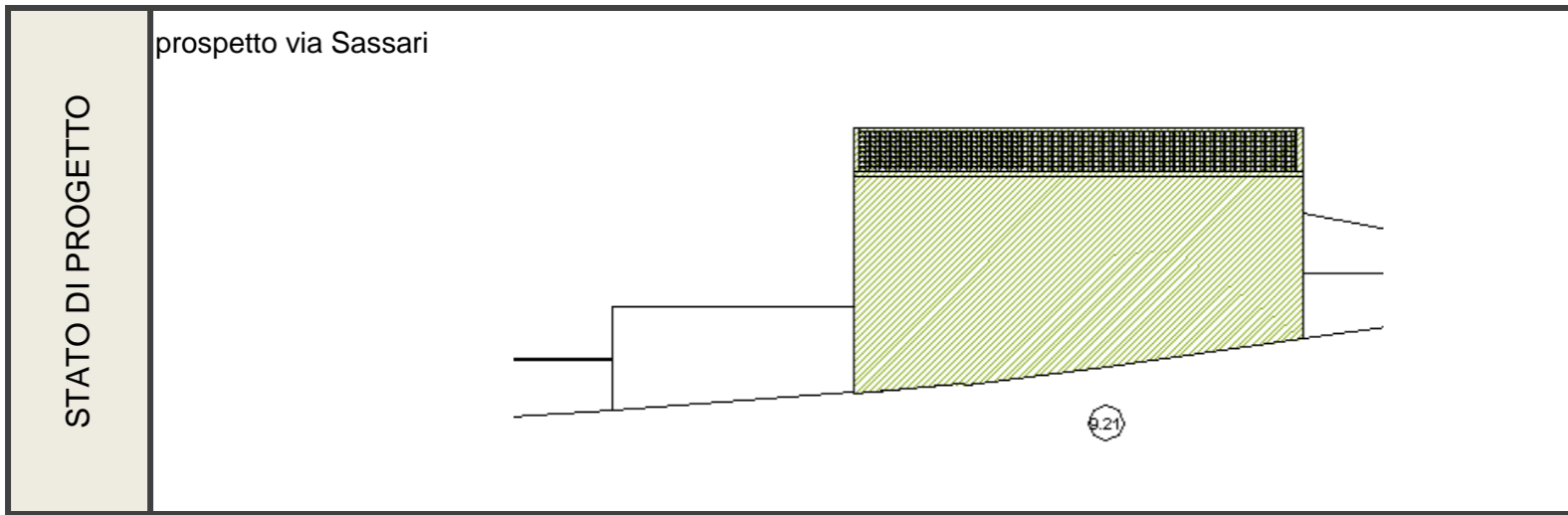
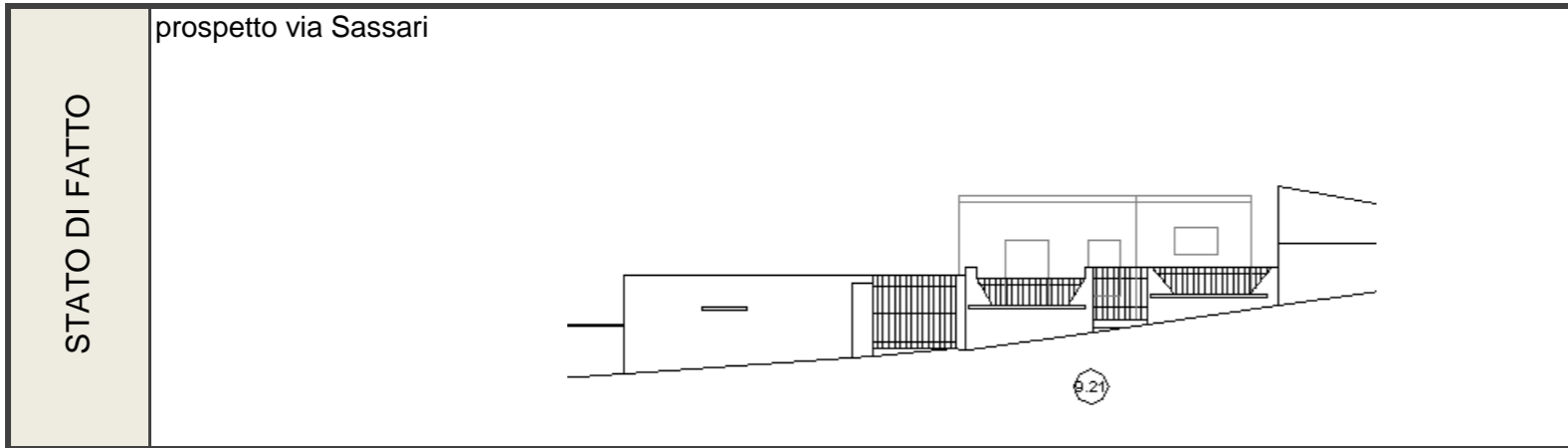


U.U. SU CATASTALE STORICO



SCHEDA U.U. 9.21

DESCRIZIONE DELLO STATO ATTUALE



CONSERVAZIONE DEI VALORI STORICO CULTURALI E PAESAGGISTICI	Riconoscibilità di elementi originali e/o tradizionali	Tipo edilizio Infissi in legno Murature Finiture Balconi,mensole e ringhiere Manto di copertura Decor Architravi Portale altro	PLANIMETRIA DI PROGETTO	
	Alterazione di elementi originali e/o tipologici	il volume nel suo complesso non può essere classificato secondo i caratteri storici, pertanto non sono riscontrabili alterazioni rispetto ad elementi originali e tipologici		

INDIRIZZI DI PROGETTO / PRESCRIZIONI

CLASSIFICAZIONE DELL'ESISTENTE	
vol 1	C2 - nuovo tipologicamente incompatibile
vol 2	C2 - nuovo tipologicamente incompatibile
vol 3	
vol 4	
vol 5	

INTERVENTI AMMISSIBILI	
vol 1	C2 - interventi di ristrutturazione edilizia, eliminazione degli interventi incongrui con il contesto ,demolizioni e ricostruzioni con variazioni di volume o nuove edificazioni, con misure e regole atte ad assicurare sia la conservazione degli elementi identitari eventualmente leggibili o superstiti, nel ripristino dell'assetto storico generale _INTERV. SULL'EDIFICATO RECENTE

DATI URBANISTICI DI PROGETTO						
	vol 1	vol 2	vol 3	vol 4	vol 5	TOT
Superficie del lotto :						233,80mq
Superficie coperta :	121,00mq					121,00mq
Superficie libera :						112,80mq
Volume edificato :	726,00mc					726,00mc
Altezza :	6m					
Indice Fondiario :						3,11mc/mq



**SCHEDA U.U. 9.22**

INFO GENERALI	Periodo storico :	
	Tipo edilizio :	casa a corte retrostante e laterale_ tricellula su filo strada con sviluppo in altezza su tre livelli e annessi rustici disposti sul perimetro della corte
	Accesso al lotto :	a filo strada su percorso di impianto
	Recinzione :	muro intonacato
	Destinazione d'uso degli spazi aperti :	cortile

Indirizzo :	Via Sassari n°7a,7b
Dati catastali :	Foglio 29A, mappali 391,2901+,2901

CARATTERISTICHE DELLE UNITA' URBANISTICHE

INDIVIDUAZIONE FOTOGRAFICA

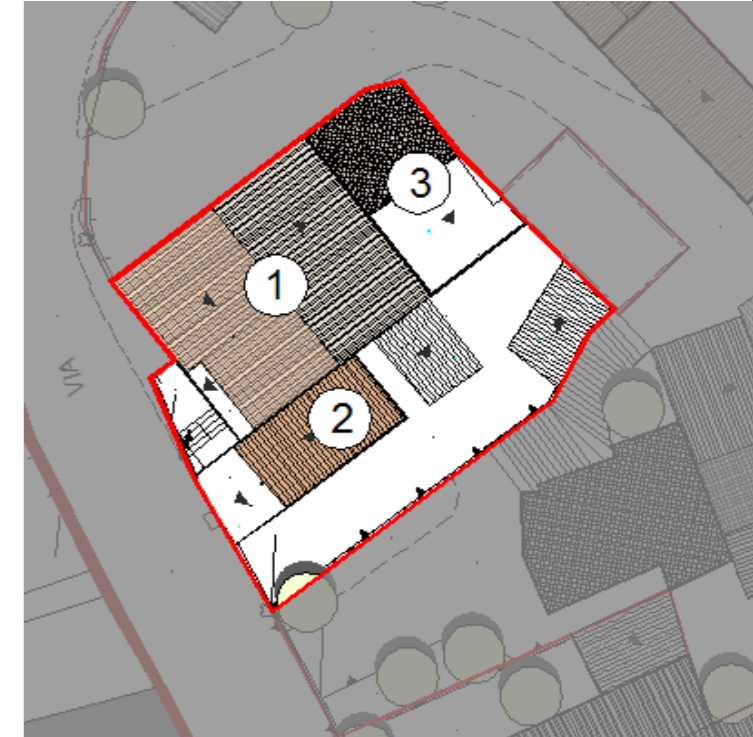


vol.1    vol.2    vol.3    vol.4    vol.5    vol.6    vol.7

DATI URBANISTICI	Superficie del lotto :		<b>473,60mq</b>
	Superficie coperta :	163,60mq    55,70mq    38,00mq	<b>TOTALE 257,30mq</b>
	Superficie libera :		<b>216,30mq</b>
	Volume edificato :	1636,00mc    150,39mc    114,00mc	<b>TOTALE 1900,39mc</b>
	Altezza :	10m    2,7m    3m	
	Indice Fondiario :		<b>4,01mc/mq</b>
	Larghezza fronte strada :		22,6 mt.

LOCALIZZAZIONE

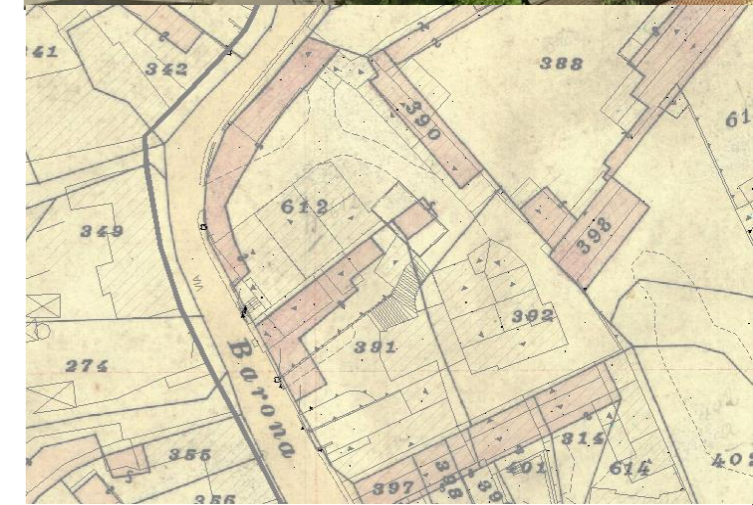
U.U. volumi elementari e caratt.coperture



U.U. SU ORTOFOTO

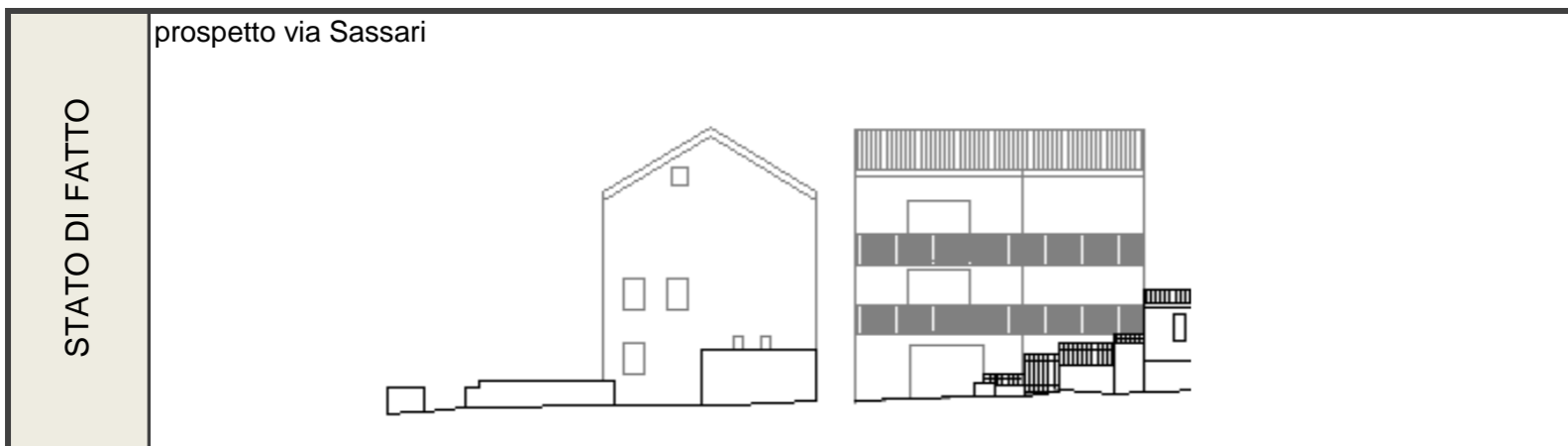


U.U. SU CATASTALE STORICO



SCHEDA U.U. 9.22

DESCRIZIONE DELLO STATO ATTUALE



CONSERVAZIONE DEI VALORI STORICO CULTURALI E PAESAGGISTICI	Riconoscibilità di elementi originali e/o tradizionali	Tipo edilizio	x	PLANIMETRIA DI PROGETTO	
	Alterazione di elementi originali e/o tipologici	Infissi in legno	x		
Murature		x			
Finiture		x			
Balconi,mensole e ringhiere		x			
Manto di copertura		x			
Decor					
Architravi					
Portale					
altro					
		si segnala la presenza di elementi non coerenti con il contesto storico quali gli infissi sia per le dimensioni che per la scelta dei materiali, i balconi che corrono su tutta la facciata, il rivestimento in pietra al piano terra e in piastrelle al secondo livello			

INDIRIZZI DI PROGETTO / PRESCRIZIONI

CLASSIFICAZIONE DELL'ESISTENTE	
vol 1	C2 - nuovo tipologicamente incompatibile
vol 2	A2 - edifici che hanno limitate e reversibili modificazioni su alcuni elementi di fabbrica
vol 3	C2 - nuovo tipologicamente incompatibile
vol 4	
vol 5	

INTERVENTI AMMISSIBILI	
vol 1 - 2	C2 - interventi di ristrutturazione edilizia, eliminazione degli interventi incongrui con il contesto ,demolizioni e ricostruzioni con variazioni di volume o nuove edificazioni, con misure e regole atte ad assicurare sia la conservazione degli elementi identitari eventualmente leggibili o superstiti, nel ripristino dell'assetto storico generale _INTERV. SULL'EDIFICATO RECENTE
vol 3	A2 - manutenzione ordinaria e straordinaria , restauro conservativo e sostituzione degli elementi incongrui con il contesto storico, in coerenza con l'abaco degli elementi costruttivi e prevedendo l'uso di materiale e tecniche edilizie della tradizione _ CONSERVAZIONE

DATI URBANISTICI DI PROGETTO						
	vol 1	vol 2	vol 3	vol 4	vol 5	TOT
Superficie del lotto :						473,60mq
Superficie coperta :	163,60mq	55,70mq	38,00mq			257,30mq
Superficie libera :						216,30mq
Volume edificato :	1636,00mc	150,39mc	114,00mc			1900,39mc
Altezza :	10m	2,7m	3m			
Indice Fondiario :						4,01mc/mq

**SCHEMA U.U. 9.23**

INFO GENERALI	Periodo storico :	antercedente al 1900
	Tipo edilizio :	lotto libero
	Accesso al lotto :	a filo strada su percorso di impianto
	Recinzione :	muro a tutta altezza, portale murato
	Destinazione d'uso degli spazi aperti :	cortile



DATI URBANISTICI	Superficie del lotto :	180,00mq
	Superficie coperta :	TOTALE
	Superficie libera :	180,00mq
	Volume edificato :	TOTALE
	Altezza :	
	Indice Fondiario :	
	Larghezza fronte strada :	5,2 mt.

LOCALIZZAZIONE

Indirizzo :	Via Sassari n°7a,7b
Dati catastali :	Foglio 29A, mappali 391,2901+,2901

U.U. volumi elementari e caratt.coperture

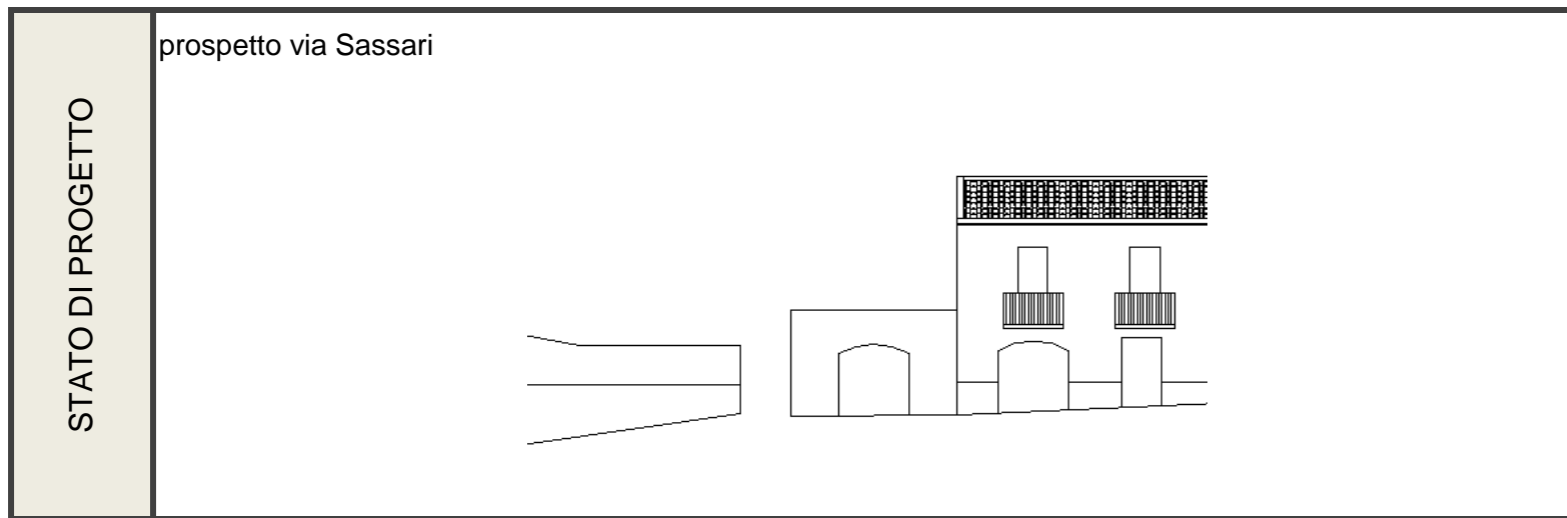
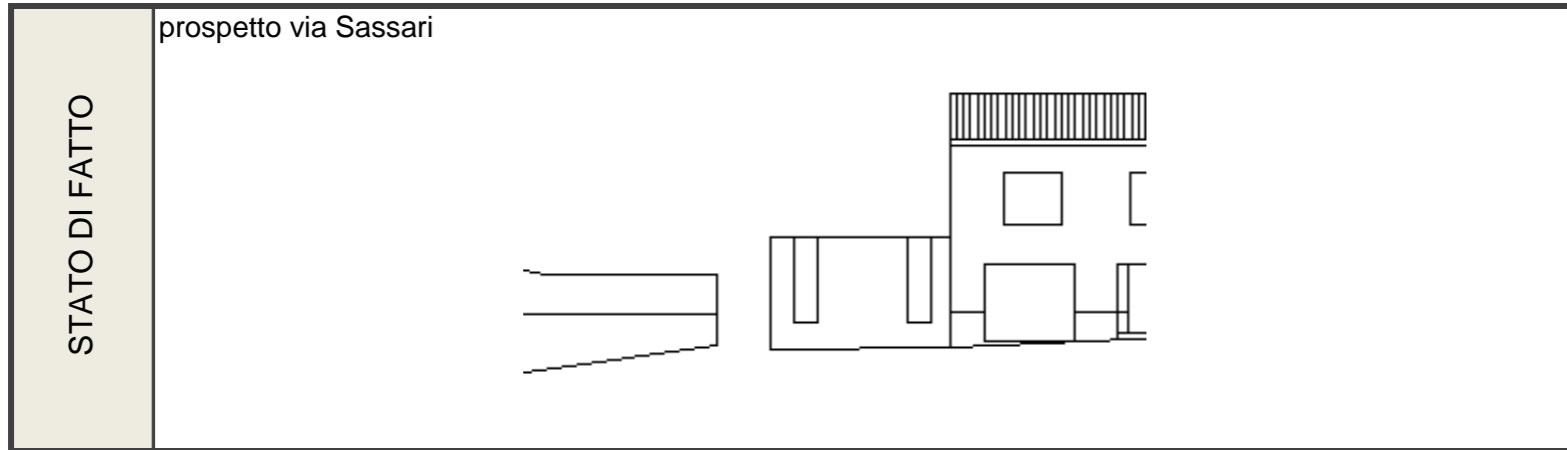
U.U. SU ORTOFOTO

U.U. SU CATASTALE STORICO

CARATTERISTICHE DELLE UNITA' URBANISTICHE

SCHEDA U.U. 9.23

DESCRIZIONE DELLO STATO ATTUALE



CONSERVAZIONE DEI VALORI STORICO CULTURALI E PAESAGGISTICI	Riconoscibilità di elementi originali e/o tradizionali	Tipo edilizio Infissi in legno Murature Finiture Balconi,mensole e ringhiere Manto di copertura Decor Architravi Portale x altro	PLANIMETRIA DI PROGETTO	
	Alterazione di elementi originali e/o tipologici	portale murato		

INDIRIZZI DI PROGETTO / PRESCRIZIONI

CLASSIFICAZIONE DELL'ESISTENTE

vol 1	
vol 2	
vol 3	
vol 4	
vol 5	

INTERVENTI AMMISSIBILI

vol 1	
vol 2	
vol 3	
vol 4	
vol 5	

DATI URBANISTICI DI PROGETTO

	vol 1	vol 2	vol 3	vol 4	vol 5	TOT
Superficie del lotto :						180,00mq
Superficie coperta :						
Superficie libera :						180,00mq
Volume edificato :						
Altezza :						
Indice Fondiario :						