



ABC DEL RICICLO

**QUANTI SONO?
SEI SICURO DI SAPERLO?**

**FAI ANCHE TU LA DIFFERENZA,
AIUTA LA TUA CITTA' A DIVENTARE
UN POSTO MIGLIORE.**



Comune di Sarroch

Campagna di sensibilizzazione per la raccolta differenziata dei rifiuti
www.comune.sarroch.ca.it



IL "PORTA A PORTA" IN 4 MOSSE

ECCO COME FUNZIONERÀ IL NUOVO SISTEMA DI RACCOLTA DIFFERENZIATA

Il nuovo sistema di raccolta è comunemente chiamato **"porta a porta"** perché i rifiuti, correttamente differenziati, vengono prelevati direttamente a casa dei cittadini. Non servirà più portarli nei cassonetti stradali (che verranno eliminati), ma basterà posizionare i contenitori personali fuori dal proprio cancello nei tempi e nei modi adeguati. I contenitori sono provvisti di una chiusura antirandagismo.

Cosa si dovrà fare?

1.

Differenziamo con cura e attenzione i rifiuti che ogni giorno produciamo, seguendo le istruzioni che vengono riportate in questo libretto.



2.

Separiamo le vari e tipologie di rifiuto, utilizzando i contenitori e i sacchetti consegnati dalla ditta De Vizia.



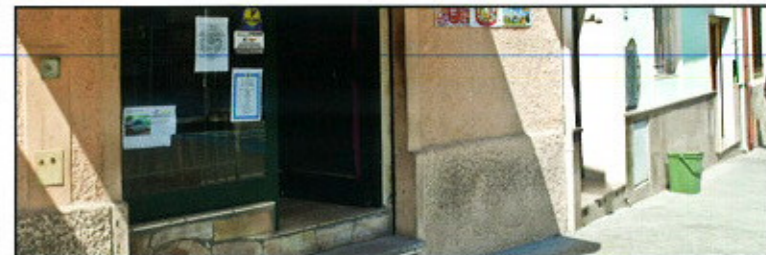
3.

Posizioniamo i contenitori o i sacchetti fuori dal cancello (o portoncino) di casa su suolo pubblico nei modi e nei tempi indicati nel calendario di raccolta.



4.

Gli operatori ecologici effettueranno la raccolta dei rifiuti nei giorni indicati nel calendario. I rifiuti che saranno esposti senza seguire le indicazioni di raccolta non verranno ritirati.



ISTRUZIONI PRATICHE

Ogni rifiuto va consegnato seguendo le indicazioni che riportiamo di seguito. È importante attenersi a queste regole perché **i rifiuti che non saranno posizionati fuori dalla propria abitazione** come descritto di seguito **non verranno ritirati**. E' altrettanto importante ricollocare i contenitori personali e condominiali all'interno della proprietà dopo la raccolta.

I rifiuti vanno consegnati negli **appositi contenitori** ed **esposti fuori dalla propria abitazione**, su pubblica via, entro le ore 6.00 del giorno di raccolta o la sera antecedente.

PER LE ABITAZIONI SINGOLE

Esporre il proprio contenitore domestico o sacco chiuso esclusivamente davanti alla propria abitazione su pubblica via o, meglio, dove indicato dall'amministrazione comunale o per essa dal gestore del servizio.

PER I CONDOMINI

Esporre il **contenitore condominiale, se previsto, su suolo pubblico antistante la proprietà**.



I condomini

I condomini seguiranno il sistema di raccolta indicato precedentemente per le singole abitazioni ad eccezione di quelli per i quali sono previsti contenitori di più grande capienza. Chi vive in condominio, quindi, potrà porre direttamente i rifiuti nei bidoni condominiali del colore assegnato a ciascun rifiuto. **Sarà fondamentale che i rifiuti siano correttamente divisi**. Ogni condominio dovrà organizzarsi e provvedere all'esposizione dei contenitori condominiali per la raccolta "porta a porta" seguendo le indicazioni dettate da un'apposita ordinanza comunale.

SPARIRANNO I CONTENITORI STRADALI

A partire dal 2 maggio spariranno i contenitori stradali ed inizierà il nuovo sistema di raccolta differenziata integrato porta a porta e di prossimità. I rifiuti andranno posti fuori di casa nei giorni stabiliti solo negli appositi sacchetti e contenitori distribuiti dalla Ditta De Vizia o conferiti presso i punti di raccolta.



LE UTENZE NON DOMESTICHE

Per “**utenze non domestiche**” si intendono **attività** come: uffici, scuole, negozi, bar, ristoranti, aziende.

Fra questo tipo di utenza, alcune realtà sono particolari perché producono rifiuti in grandi quantità o di tipologie diverse rispetto ad una famiglia. Ecco perché è stato attentamente organizzato un circuito dedicato per le diverse tipologie di rifiuti.

Tale sistema di raccolta è disciplinato mediante una ordinanza comunale.

SE LI LASCI, NON VALE!

L'ABBANDONO DEI RIFUTI NEL TERRITORIO

L'abbandono dei rifiuti nel territorio, oltre che un **gesto di grande inciviltà**, è un atto **punibile con multe e sanzioni**. Invitiamo tutti i cittadini a segnalare questi comportamenti scorretti al fine di impedirli: il numero verde è a disposizione anche per questo tipo di segnalazioni. I comportamenti incivili vanificano gli sforzi dei molti cittadini virtuosi.

È comunque oggetto di sanzione la miscelazione dei rifiuti. Invitiamo tutti i cittadini a consegnare i rifiuti in maniera differenziata, ciascuno per tipologia. È bene anche sapere che l'abbandono dei rifiuti rende necessario un intervento “straordinario” di pulizia e ripristino del territorio: questi servizi hanno dei costi che ricadono inevitabilmente sulle bollette che ogni cittadino deve pagare.

È VIETATO

consegnare i rifiuti con modalità diverse da quelle previste o abbandonarli sul territorio.

**SONO PREVISTE
MULTE E SANZIONI
PER I TRASGRESSORI.**

MEGLIO CHIEDERSI SE VALGA VERAMENTE LA PENA ABBANDONARLI, NO?

Il **numero verde 800.991899** è a vostra disposizione per qualsiasi segnalazione di disservizio. Non esitate a contattarci!



CARTA E CARTONE



COSA SI PUÒ

- fogli e fotocopie
- quaderni e giornali
- sacchetti di carta
- imballaggi e confezioni in cartone
- contenitori tetra pak (latte, succhi, vino, panna, ecc.)

COSA NON SI PUÒ

- carta o copertine plastificate
- carta oleata, carta carbone

DOVE FINISCE

Cartiera Papiro Sarda o nuova destinazione indicata da Comieco.

COSA DIVENTA

Imballaggi, quaderni, libri in carta riciclata.

Consegnare il materiale **piegato** e **schacciato** per ridurne il volume.

Il cartone per bevande deve essere conferito nel contenitore per la carta svuotato e schacciato, senza tappo di plastica.

Riciclando la carta e il cartone abbiamo ottenuto un grande risultato. Il 90% dei quotidiani italiani è stampato su carta riciclata.



UMIDO ORGANICO



COSA SI PUÒ

- scarti di cucina e avanzi di cibo
- scarti di verdura e frutta
- pane vecchio
- fondi di caffè e filtri di tè
- fiori recisi e piante domestiche
- salviette di carta
- alimenti avariati, gusci d'uovo
- lettiere di animali domestici

COSA NON SI PUÒ

- pannolini e assorbenti
- stracci anche se bagnati

DOVE FINISCE

Impianto di compostaggio Tecnocasic.

COSA DIVENTA

Compost da utilizzare come fertilizzante per l'orto e il giardino.



Un terzo dei rifiuti prodotti è formato da rifiuti organici, che possono essere reintrodotti nei cicli della natura.

Il compostaggio dei rifiuti organici della cucina, dell'orto e del giardino è la soluzione più naturale per smaltire.



VETRO E LATTINE



COSA SI PUÒ

- vasi, bicchieri, fiale in vetro
- lattine
- scatolame per alimenti (tonno, pelati...)
- carta stagnola e vaschette in alluminio

COSA NON SI PUÒ

- specchi e lastre di vetro
- oggetti in ceramica

DOVE FINISCE

Impianto di trattamento Ecosansperate o diversa destinazione individuata da Corete.

COSA DIVENTA

Contenitori in vetro, barattoli in latta, tubature.



Riciclando una sola lattina di alluminio si risparmia abbastanza energia per far funzionare un televisore per tre ore.

Il 60% delle bottiglie prodotte in Italia è fatto con vetro riciclato.

Per una bottiglia di vino da 350 grammi servono 350 grammi di rottame di vetro.



IMBALLAGGI IN PLASTICA



COSA SI PUÒ

- bottiglie per bevande
- flaconi dei prodotti per l'igiene personale e pulizia della casa (shampoo, detersivi, ecc.)

COSA NON SI PUÒ

- giocattoli
- piatti, bicchieri e posate in plastica
- borse di nylon e cellophane
- confezioni per alimenti (yogurt, ecc.)

DOVE FINISCE

Impianto di trattamento Soma Ricicla o diversa destinazione individuata da CORE-PLA.

COSA DIVENTA

Arredo urbano in plastica, indumenti in pile.

► Schiacciare la plastica prima della consegna.

Ogni abitante produce circa 30 Kg di plastica ogni anno.

Se questa plastica fosse riciclata nel Comune di Sarroch si risparmierebbero quasi 240.000 Kg di petrolio e carbone.

Il peso di 19mila barattoli in acciaio basta per produrre un'auto.

RIFIUTI INDIFFERENZIATI



COSA SI PUÒ

- gomma e polistirolo
- stracci sporchi
- carta carbone, oleata, plastificata
- piccoli oggetti in legno verniciato
- pannolini e assorbenti
- sacchetti dell'aspirapolvere
- lampadine e cocci di ceramica

COSA NON SI PUÒ

- tutti i materiali riciclabili
- tutti i rifiuti pericolosi
- contenitori per bevande (succhi, latte...)

DOVE FINISCE

Impianto di incenerimento Tecnocasic.

COSA DIVENTA

Parte energia.



Attraverso la termovalorizzazione dei rifiuti è possibile ricavare energia, con notevole risparmio di risorse.



SFALCI E RAMAGLIE



COSA SI PUÒ

- sfalci d'erba e fiori recisi
- piante
- ramaglie, potature di alberi e siepi
- residui vegetali da pulizia dell'orto

COSA NON SI PUÒ

- nylon, sacchetti e cellophane
- vasi in plastica o terracotta per piante
- metalli, sassi, terra, ecc.

DOVE FINISCE

Impianto di compostaggio Tecnocasic.

COSA DIVENTA

Compost da utilizzare come fertilizzante per l'orto e il giardino.



Gli scarti verdi provenienti dalla cura del giardino costituiscono una parte consistente dei nostri rifiuti e sono fondamentali per il processo.



INGOMBRANTI E BENI DUREVOLI



COSA SI PUÒ

- materassi e reti per letti
- mobili, poltrone e divani
- arredi in genere
- frigoriferi e congelatori
- televisori
- computer
- lavatrici e lavastoviglie
- condizionatori d'aria

COSA NON SI PUÒ

- pavimenti, sassi, terra
- bidoni tossici

DOVE FINISCE

Beni durevoli: Circuito RAEE.
Ingombranti: discarica controllata.

COSA DIVENTA

Separazione dei vari materiali per ricavare metallo, olio, truciolato, ecc.
 Il resto energia.



I rifiuti ingombranti sono costituiti da molti componenti diversi, che una volta separati possono essere riciclati.

È VIETATO ABBANDONARLI.



RIFIUTI PERICOLOSI



MEDICINALI SCADUTI

- fiale per iniezioni, disinfettanti
- sciroppi, pastiglie, pomate (privi di confezioni in carta)

PILE E BATTERIE

- pile stilo, pile a bottone (per torce, radio, orologi)

ETICHETTATI "T" e/o "F"

- contrassegnati con questi simboli:



DOVE FINISCONO

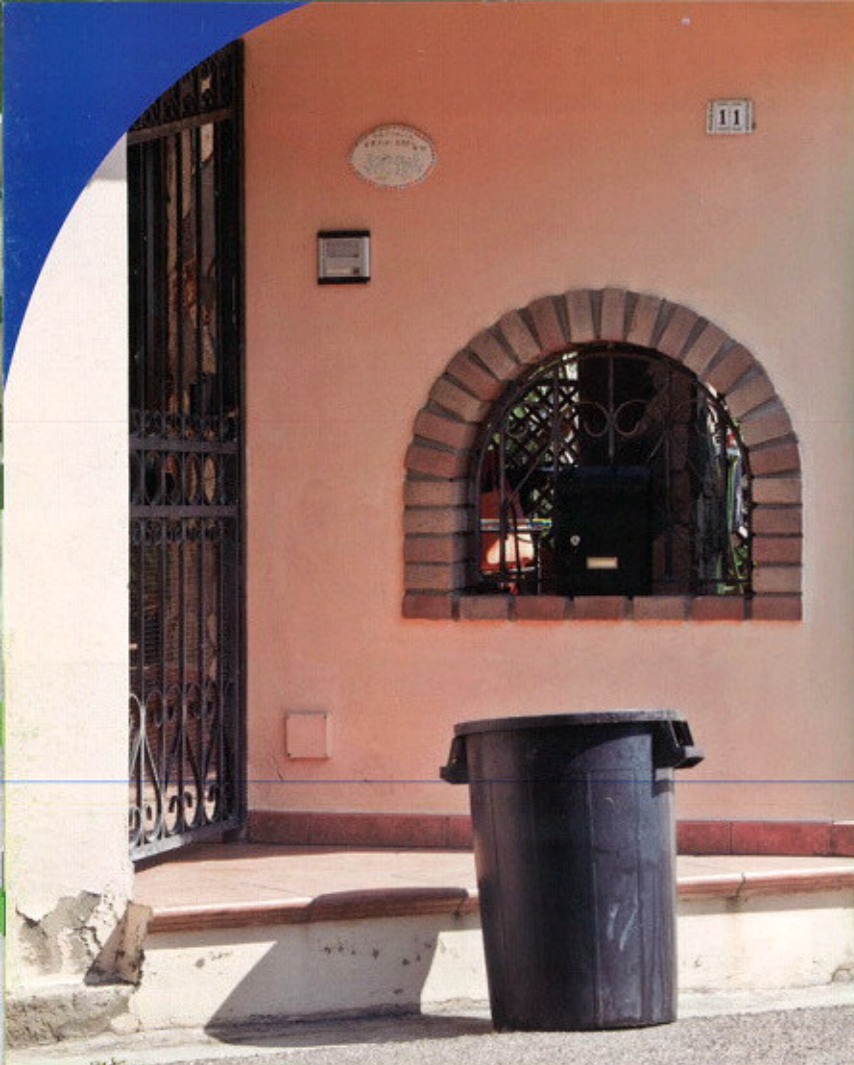
Pile: impianto autorizzato.
 Medicinali e "T" e/o "F": termovalorizzazione.

COSA DIVENTANO

I rifiuti pericolosi non possono essere recuperati a causa delle sostanze che li compongono. Vengono inceneriti per ridurre la pericolosità e portati in speciali discariche.

Nel territorio sono collocati diversi contenitori per la raccolta. Chiama il contact center per sapere dove li puoi trovare.

Le pile contengono metalli pesanti quali: cromo, cadmio, rame, mercurio. Per questo vanno assolutamente separate dal resto dei rifiuti e gettate solo negli appositi



TUTTI I RIFIUTI dalla A alla Z

RIFIUTO

DOVE VA?

ABITI USATI INUTILIZZABILI	secco
ACCENDINO	secco
ACCUMULATORI PER AUTO	ecocentro
ACETONE	ecocentro
ACIDO	ecocentro
ACQUARAGIA (contenitore vuoto e risciacquato)	vetro e lattine
ADDOBBI NATALIZI	secco
AGHI DELLE SIRINGHE (con cappuccio)	secco
ALBERI DI NATALE (naturali)	verde e ramaglie
ALCOOL (contenitore vuoto e risciacquato)	plastica
ALIMENTI	umido organico
ALLUMINIO	vetro e lattine
AMIANTO	contattare ditta spec.
AMMONIACA (contenitore vuoto e risciacquato)	vetro e lattine
ANTIPARASSITARI	ecocentro
ANTIRUGGINE	ecocentro
ANTITARME	ecocentro

RIFIUTO

DOVE VA?

ARMADIO	ingombranti o ecocentro
ASCIUGACAPELLI	ingombranti o ecocentro
ASPIRAPOLVERE	ingombranti o ecocentro
ASSE DA STIRO	ingombranti o ecocentro
ASSORBENTI	secco
ASTUCCIO	secco
ATTACCAPANNI IN FERRO, IN LEGNO E IN PLASTICA	ingombranti o ecocentro

ABITI USATI

Gli abiti usati in buono stato possono essere recuperati dalle associazioni di volontariato che si occupano di aiutare persone e famiglie in stato di indigenza.

Cercate i contenitori che si trovano nel territorio o portate abiti e scarpe usati (ma in buono stato) all'ecocentro: quello che non serve più a voi, potrebbe essere molto utile per qualche altra persona.

RIFIUTO	DOVE VA?
BACINELLE IN PLASTICA	ingombranti o secco
BAMBOLE	secco
BAMBÙ	umido e verde
BANDIERE	secco
BARATTOLI IN METALLO	vetro e lattine
BARATTOLI IN PLASTICA	plastica
BATTERIE DI AUTOMOBILI	ecocentro
BATTERIE ESAUSTE	pile o ecocentro
BATTERIE PER CELLULARI	pile o ecocentro
BATUFFOLI DI COTONE	secco
BAULI /CASSAPANCHE	ingombranti
BERRETTI	secco
BIANCHERIA INTIMA	secco
BICCHIERI IN PLASTICA	secco
BICCHIERI IN VETRO	vetro e lattine
BICICLETTA	ecocentro
BIGIOTTERIA	secco
BIGLIE VETRO O PLASTICA	vetro e lattine o secco
BISTECCHIERA	ingombranti o ecocentro

RIFIUTO	DOVE VA?
BLISTER IN PLASTICA	plastica
BOMBOLETTE PERICOLOSE	pericolosi
BOMBOLETTE SPRAY (con simbolo "t" e "f")	pericolosi
BORSE DI PLASTICA	secco
BORSE IN CUOIO	secco
BOTTIGLIE IN PLASTICA (vuote)	plastica
BOTTIGLIE IN VETRO (vuote)	vetro e lattine
BOTTONI	secco
BOX PER BAMBINI	ingombranti o ecocentro
BRONZO	ingombranti o ecocentro
BUSTE PER ALIMENTI (es. pasta, riso, salatini, patatine, merendine)	secco

BUSTE IN PLASTICA
 Le buste in plastica per la spesa dal 2010 non saranno più commercializzate. Abituiamoci sin d'ora ad usare borsette in stoffa o juta per la nostra spesa: inquinano meno e alla lunga sono anche più economiche perché possono essere riutilizzate moltissime volte!

RIFIUTO	DOVE VA?
CALAMITA	secco
CALCINACCI (modiche quantità)	ecocentro
CALCOLATRICE CON COMPONENTI ELETTRONICHE	ingombranti o ecocentro
CALZE E CALZINI (nylon, lana, cotone)	secco
CANDEGGINA (contenitore vuoto e risciacquato)	plastica
CANDELE	secco
CANNE DA PESCA E DA GIARDINO	ingombranti o ecocentro
CAPELLI	umido
CAPPELLI	secco
CARBONE SPENTO	umido
CARNE (non da macellazione)	umido
CARROZZINE	ingombranti e ecocentro
CARTA	carta e cartone
CARTA CARBONE	secco
CARTA DELL'UOVO DI PASQUA	secco
CARTA DELLE CARMELLE	secco

RIFIUTO	DOVE VA?
CARTA OLEATA PER ALIMENTI	secco
CARTA PER AFFETTATI	secco
CARTA PER FORMAGGIO	secco
CARTA PLASTIFICATA	secco
CARTA STAGNOLA (in alluminio, pulita)	vetro e lattine
CARTA VETRATA	secco
CARTONE	carta e cartone
CARTONE PER BEVANDE (latte, succo di frutta, vino, panna da cucina, ecc.)	carta e cartone
CARTUCCE ESAUSTE	ecocentro
CASCO PER MOTO E MOTORINO	ingombranti o ecocentro
CASSETTE AUDIO E VIDEO	secco
CASSETTE LEGNO O PLASTICA	ecocentro

TANTI TIPI DI CARTA
 Quando differenziate la carta è necessario verificarne la tipologia, accertandovi che sia riciclabile: se ad esempio una rivista presenta una copertina esterna plastificata, è necessario separarla dalle pagine interne (che vanno inserite nel rifiuto carta e cartone) e consegnarla nel secco non riciclabile.

RIFIUTO	DOVE VA?
CD-ROM	secco
CELLOPHANE	secco
CENERE	umido
CERA	secco
CERAMICA	secco
CERINO	umido
CHIODI	ecocentro
CIBI COTTI E CRUDI	umido
CINTURE IN PLASTICA, STOFFA O CUIO in buono stato e riutilizzabili	ecocentro secco
COLLE E COLLANTI	ecocentro
COMPUTER	ingombranti o ecocentro
CONGELATORE	ingombranti o ecocentro
CONTENITORI IN PLASTICA PICCOLE DIMENSIONI	plastica
GRANDI DIMENSIONI	ecocentro
CONTENITORI PER TONNO, SOTTACETI, ECC.	vetro e lattine
COPERTONI PER AUTOMOBILI, BICICLETTE E MOTORINI	ingombranti o ecocentro

RIFIUTO	DOVE VA?
CORNICI IN PLASTICA, METALLO O LEGNO VERNICIATO piccole dimensioni grandi dimensioni	ingombranti o ecocentro secco ingombranti
COSMETICI VUOTI COSMETICI PIENI	plastica secco
COTONE USATO	secco
COVER DI CELLULARI	secco
CREME PER VISO, CORPO O ABBRONZANTI	secco
CRISTALLO	vetro e lattine
CUIO	secco
CUSCINI	secco e ingombranti



RIFIUTO	DOVE VA?
DAMIGIANE	ingombranti o ecocentro
DETERSIVO (flacone) previo risciacquo	plastica
DETERSIVO (sacchetto)	plastica
DETERSIVO (scatola)	carta e cartone
DEODORANTI PER USO PERSONALE (spray e stick)	plastica
DILUENTE PER SMALTI	ecocentro
DISCHETTI PER COMPUTER	secco
DISCHI IN VINILE	secco
DISERBANTE	ecocentro
DISINFETTANTE	medicinali
DIVANO	ingombranti o ecocentro

DEIEZIONE ANIMALI
Non lasciare per terra gli escrementi del tuo cane: rimuoverli è un gesto di civiltà.

RIFIUTO	DOVE VA?
ELASTICI	secco
ELETTRODOMESTICI	ingombranti o ecocentro
ERBA	verde e ramaglie
ESCREMENTI DI ANIMALI DOMESTICI, LETTIERE GATTO	umido
ETERNIT	contattare ditta spec.
ETICHETTE ADESIVE	secco
ETICHETTE DI INDUMENTI	secco
EVIDENZIATORI	secco
AGGIUNGI QUI ALTRI RIFIUTI:	
<hr/>	
<hr/>	
<hr/>	
<hr/>	



RIFIUTO	DOVE VA?
FARINACEI IN GENERE	umido
FARMACI	medicinali
FAZZOLETTI DI CARTA	carta
FEDERE	secco
FELTRINI	secco
FERRO (oggetti)	ecocentro
FERRO DA STIRO	ingombranti o ecocentro
FIALE IN PLASTICA (vuote)	plastica

RIFIUTO	DOVE VA?
FIALE IN VETRO	vetro e lattine
FIAMMIFERI	umido
FILI ELETTRICI	secco
FILM IN PLASTICA (cellophane di uso domestico)	plastica
FILO INTERDENTALE	secco
FILTRI DI TÈ E CAFFÈ	umido
FIORI FINITI	secco
FIORI SECCHI E RECISI (dipende dal volume)	umido o verde e ramaglie
FLACONE IN PLASTICA (vuoto)	plastica
FLOPPY DISK	secco
FOGLI DI CARTA O CARTONE	carta
FOGLIE (dipende dal volume)	umido o verde e ramaglie
FONDI DI CAFFÈ	umido
FORBICI	secco
FOTOGRAFIE	secco
FRIGORIFERI	ingombranti o ecocentro
FRUTTA	umido

RIFIUTO	DOVE VA?
GANCI PER CHIUDERE I SACCHETTI	secco
GIOCATTOLE IN PLASTICA di piccole dimensioni	secco
GIOCATTOLE IN PLASTICA di grandi dimensioni	ingombranti o ecocentro
GIORNALI (carta non plastificata)	carta e cartone
GIRELLO PER BAMBINI	ingombranti o ecocentro
GOMMA	secco
GOMMA DA MASTICARE	secco
GOMMAPIUMA	secco
GRATTUGIA	ingombranti o ecocentro
GUANTI IN GOMMA, PELLE O LANA	secco
GUARNIZIONI	secco
GUSCI DI FRUTTA SECCA E DI UOVA	umido

RIFIUTO	DOVE VA?
GUSCI DI MOLLUSCHI E CROSTACEI (cozze, vongole, ecc.)	umido
IMBALLAGGI IN CARTA O CARTONE piccole dimensioni grandi dimensioni	carta ecocentro
IMBALLAGGI IN METALLO	vetro e lattine
IMBALLAGGI IN PLASTICA	plastica
IMBALLAGGI IN POLISTIROLO	plastica
IMPREGNANTI PER LEGNO	ecocentro
INCENSI	umido
INSETTI	umido
INSETTICIDI PER USO DOMESTICO	ecocentro

FERROSI

I rottami in ferro e le carcasse delle automobili non vanno assolutamente abbandonati sul territorio: è un gesto di inciviltà che causa un costo di recupero aggiuntivo e che poi dobbiamo pagare tutti nella bolletta.

Per le automobili, conviene informarsi rispetto ai servizi di rottamazione.

Chiama il numero verde se devi buttare materiali di questo tipo e per segnalare situazioni di degrado ambientale.

NUMERO VERDE: 800 991899

I GIOCATTOLE

Sono spesso costruiti con diversi tipi di materiale: metallo, legno, plastica, ecc. Prima di buttare un vecchio gioco, informati da parenti, amici o in parrocchia: magari quel giocattolo può piacere molto a qualche altro bambino!



RIFIUTO DOVE VA?

LACCHE (contenitore vuoto e non pericoloso)	ecocentro
LACCI PER SCARPE	secco
LAMETTE USA E GETTA	secco
LAMPADARI	secco o ingombranti
LAMPADINE	ecocentro
LASTRA DI VETRO di piccole dimensioni di grandi dimensioni	vetro e lattine ecocentro
LATTA	vetro e lattine
LATTINE IN ALLUMINIO	vetro e lattine
LATTINE IN BANDA STAGNATA	vetro e lattine
LAVASTOVIGLIE	ingombranti o ecocentro
LAVATRICI	ingombranti o ecocentro
LENTI DI INGRANDIMENTO	vetro e lattine

LATTINE in ALLUMINIO: UN MATERIALE PREZIOSO!
 Il riciclo di questo materiale consente di risparmiare sia materie prime sia energia: basta pensare che con sole 37 lattine può essere prodotta una caffettiera nuova, con 150 lattine si può costruire il telaio di una city bike e con 640 lattine si realizza un cerchione per auto nuovo di zecca. Un rifiuto veramente prezioso!

RIFIUTO DOVE VA?

LENTI DI OCCHIALI	vetro e lattine
LENZUOLA	secco
LETTIERA PER ANIMALI naturale sintetica	umido secco
LIBRI	carta e cartone
LISCHE DI PESCE	umido
LUCIDASCARPE	secco
MASTICE	ecocentro
MATERASSI	ingombranti o ecocentro
MATITA	secco
MATTONELLE DI CERAMICA (modiche quantità) mattoni (modiche quantità)	ecocentro ecocentro
MEDICINE SCADUTE	medicinali
MENSOLE IN LEGNO	ecocentro
METRO IN PLASTICA O LEGNO	secco
MOBILI IN LEGNO	ingombranti o ecocentro
MOLLETTE	secco

RIFIUTO DOVE VA?

MORSA	ecocentro
MOZZICONI DI SIGARETTA	secco
MUSICASSETTE	secco
NASTRI PER REGALI	secco
NASTRO ADESIVO	secco
NEGATIVI FOTOGRAFICI	secco
NEON	ecocentro
NYLON	secco
AGGIUNGI QUI ALTRI RIFIUTI:	
<hr/>	
<hr/>	
<hr/>	
<hr/>	

RIFIUTO DOVE VA?

OCCHIALI lenti montatura	vetro e lattine secco
OLIO ALIMENTARE USATO	ecocentro
OLIO PER LE AUTOMOBILI	ecocentro
OMBRELLO	secco
OMBRELLONE	ingombranti o ecocentro
OSSI (avanzi di cibo)	umido
OVATTA	secco
AGGIUNGI QUI ALTRI RIFIUTI:	
<hr/>	
<hr/>	
<hr/>	
<hr/>	



RIFIUTO	DOVE VA?
PAGLIA	umido o verde e ramaglie
PALLONI DA GIOCO	secco
PANE	umido
PANNI ELETTROSTATICI (per la polvere)	secco
PANNOLINI	secco
PASTE ABRASIVE	ecocentro
PELLE DI CAMOSCIO	secco
PELLICOLA FOTOGRAFICA	secco
PELLICOLE IN PLASTICA PER ALIMENTI	plastica
PELUCHE	secco
PENNARELI	secco
PENNE	secco
PENNELLI	secco
PENTOLE	ecocentro
PERGAMENA	carta e cartone
PERSIANE	ingombranti o ecocentro
PESCE	umido
PETTINI LEGNO E PLASTICA	secco

RIFIUTO	DOVE VA?
PIANTE	umido o verde e ramaglie
PIASTRELLE ROTTE (in modiche quantità)	ecocentro
PIASTRINE PER ZANZARE	secco
PIATTI IN CERAMICA	secco
PIATTI IN PLASTICA	secco
PILE	pile
PIUME	secco
PNEUMATICI	ingombranti o ecocentro
POLISTIROLO (di piccole dimensioni)	plastica
POLTRONA	ingombranti o ecocentro
POLVERI DELL'ASPIRAPOLVERE	secco
PORCELLANA	secco
PORTE	ingombranti o ecocentro
POSATE IN ACCIAIO	secco o ecocentro
POSATE IN PLASTICA	secco
PRESERVATIVI, PROFILATTICI	secco
PROFUMI (contenitore vuoto)	vetro e lattine

RIFIUTO	DOVE VA?
QUADERNI (senza copertina plastificata)	carta e cartone
AGGIUNGI QUI ALTRI RIFIUTI:	
_____	_____
_____	_____
_____	_____
_____	_____
_____	_____
_____	_____

RIFIUTO	DOVE VA?
RACCHETTE DA TENNIS	secco o ingombranti
RADIO	ingombranti o ecocentro
RAFIA	umido o verde e ramaglie
RAMI E FOGLIE	verde e ramaglie
RASOI USA E GETTA	secco
RETI IN PLASTICA (per frutta e verdura)	plastica
RETI PER LETTI	ecocentro
RIGHELLI	secco
RIVISTE (non plastificate)	carta e cartone
RUBINETTI	ingombranti o ecocentro
RULLINO FOTOGRAFICO contenitore	plastica

LO SAI CHE....
 Le ramaglie hanno un importante ruolo nel processo di compostaggio: contribuiscono all'equilibrio fra carbonio e azoto e permettono la giusta aerazione del materiale. Chi ha avviato la pratica del compostaggio domestico, deve ricordarsi di tritare le ramaglie e di utilizzarle: sono fondamentali per creare un compost di qualità!



RIFIUTO	DOVE VA?	RIFIUTO	DOVE VA?	RIFIUTO	DOVE VA?	RIFIUTO	DOVE VA?
SACCHETTI DI CARTA con interno plastificato	secco	SCI	ingombranti o ecocentro	STOVIGLIE ROTTE	secco	TASTIERA DEL COMPUTER	ingombranti o ecocentro
SACCHETTI DI PLASTICA	plastica	SCOPA	secco o ingombranti	STRACCI	secco	TAZZINE IN CERAMICA	secco
SACCHETTI PER ALIMENTI (es. pasta, riso, salatini, patatine, merendine)	plastica	SDRAIO	ingombranti o ecocentro	STRUMENTI MUSICALI	secco o ingombranti	TELAIO PER DIAPOSITIVE	secco
SACCHETTI PER ASPIRAPOLVERE	secco	SECCHIELLI (in plastica)	ingombranti o ecocentro	STUZZICADENTI	umido	TELECOMANDO	ingombranti o ecocentro
SALVIETTE DI CARTA UNTE	umido	SEDIA	ingombranti o ecocentro	SUGHERO finto sughero o trattato vero sughero	secco umido	TELEFONO	ingombranti o ecocentro
SANITARI	(se previsti) ecocentro	SFALCI	verde e ramaglie	BUOLE PER SCARPE	secco	TELEVISORE	ingombranti o ecocentro
SAPONE	secco	SIEPE	verde e ramaglie	SVEGLIA	secco	TENDE IN STOFFA	secco
SCAFFALI (in ferro o legno)	ingombranti o ecocentro	SIGARETTE	secco	TAGLIERE IN LEGNO E PLASTICA	ecocentro	TERRACOTTA	secco
SCALE	ingombranti o ecocentro	SIRINGHE (con cappuccio)	secco	TANICHE PER USO DOMESTICO in plastica in latta	plastica o ecocentro vetro e lattine	TERRICCIO PER PIANTE	umido o verde e ramaglie
SCARPE E SCARPONI	secco	SMALTI	secco	TAPPETI	ingombranti o ecocentro	TINTURA PER CAPELLI ABITI O SCARPE	ecocentro
SCARTI DI CUCINA alimentare	umido	SOLVENTI	ecocentro	TAPPEZZERIA	secco o ingombranti	TONER	ecocentro
SCATOLA PER PIZZA pulita sporca	carta secco	SPAZZOLE	secco	TAPPI DI BARATTOLI in metallo e a corona	vetro e lattine	TOVAGLIA IN CARTA	carta e cartone
SCATOLETTE IN PLASTICA PER ALIMENTI	plastica	SPAZZOLINI	secco	TAPPI IN SUGHERO finto sughero (o trattato) vero sughero	secco umido	TOVAGLIOLI DI CARTA	umido
SCATOLONI	carta e cartone	SPECCHIO	ingombranti o ecocentro			TRIELINA	ecocentro
SCHERMO DEL COMPUTER	ingombranti o ecocentro	SPUGNA	secco			TRUCCHI	secco
		STAGNOLA (pulita)	vetro e lattine			TUBETTI DI COLORE	plastica
		STENDINO PER BIANCHERIA	ingombranti o ecocentro			TUBETTI DI DENTIFRICIO	plastica
		STEREO	ingombranti o ecocentro			TUBI AL NEON	ecocentro
		STOFFA	secco				

RIFIUTO

DOVE VA?

TUBI IN FERRO	ecocentro
TUBI IN GOMMA	ingombranti o ecocentro
UNCINETTO	secco
UNGHIE	umido
UOVA	umido
VALIGIA	secco o ingombranti
VASCHETTE PER ALIMENTI in plastica in latta	plastica vetro e lattine
VASI IN PLASTICA	secco
VASI IN TERRACOTTA	secco
VASI IN VETRO	vetro e lattine
VENEZIANE (tende)	secco o ingombranti
VERDURA	umido
VESTITI USATI inutilizzabili	secco
VETRO	vetro e lattine
VIDEOCASSETTE	secco
VIDEOREGISTRATORE	ingombranti o ecocentro

RIFIUTO

DOVE VA?

ZAINO	secco o ecocentro
ZANZARIERA	secco o ingombranti
ZAPPA	secco o ingombranti
ZERBINO	secco
ZOCCOLI	secco

AGGIUNGI QUI ALTRI RIFIUTI:



GLI ERRORI PIU' FREQUENTI



RICORDIAMOCI CHE:

DEVONO ESSERE CONFERITI SCIOLTI

Vetro, lattine e carta e non all'interno di buste di plastica!

OCCORRE CONFERIRE ALL'INTERNO DEL SACCHETTO CON IL COLORE DELLA PLASTICA

soltanto imballaggi in plastica (ossia oggetti in plastica vuoti con la funzione di "contenitori" di altri prodotti).

SVUOTARE IL CONTENUTO

Prima di gettare gli imballaggi in plastica (niente liquidi nelle bottiglie!).

SCHIACCIARE BENE LE BOTTIGLIE

e gli altri imballaggi in plastica.

NON INSERIRE CARTA/CARTONE SPORCHI

nel contenitore della carta (es. cartone della pizza sporco).

SVUOTARE, SCIAQUARE E SCHIACCIARE

i contenitori in Tetra Pak (ricordandosi di eliminare il tappo!).

Tutte queste accortezze evitano di rendere inutile il nostro "lavoro" di differenziazione. Meno impurità ci sono tra i rifiuti riciclabili, meno rifiuti porteremo in discarica.

L'ECOSPORTELLO

Per aiutare i cittadini nel passaggio al nuovo sistema di raccolta differenziata è previsto un servizio gratuito di assistenza.

A COSA SERVE ?

- fornisce informazioni sul sistema di raccolta;
- raccoglie le segnalazioni di disservizio;
- raccoglie prenotazioni per la raccolta a domicilio di ingombranti, beni durevoli;
- fornisce informazioni sulla distribuzione dei contenitori.

ORARI

dal lunedì al venerdì 9.00 - 13.00



**UN RIFIUTO BEN
SEPARATO È UNA
GRANDE RISORSA,
UN GESTO DI
REALE TUTELA
PER L'AMBIENTE.**

