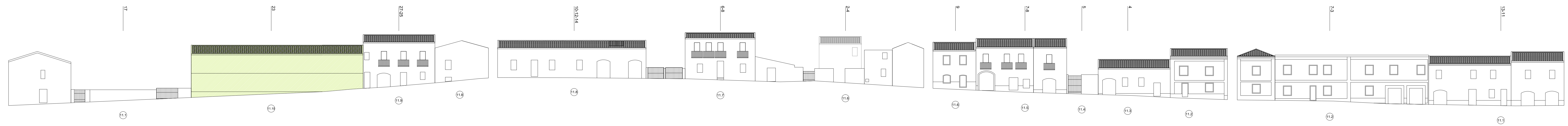


stato di fatto - prospetto dell'isolato su via Martiri di Tripoli scala 1:250

stato di fatto - prospetto dell'isolato su via Indipendenza scala 1:250

stato di fatto - prospetto dell'isolato su piazza Repubblica scala 1:250

stato di fatto - prospetto dell'isolato su via Sotto scala 1:250

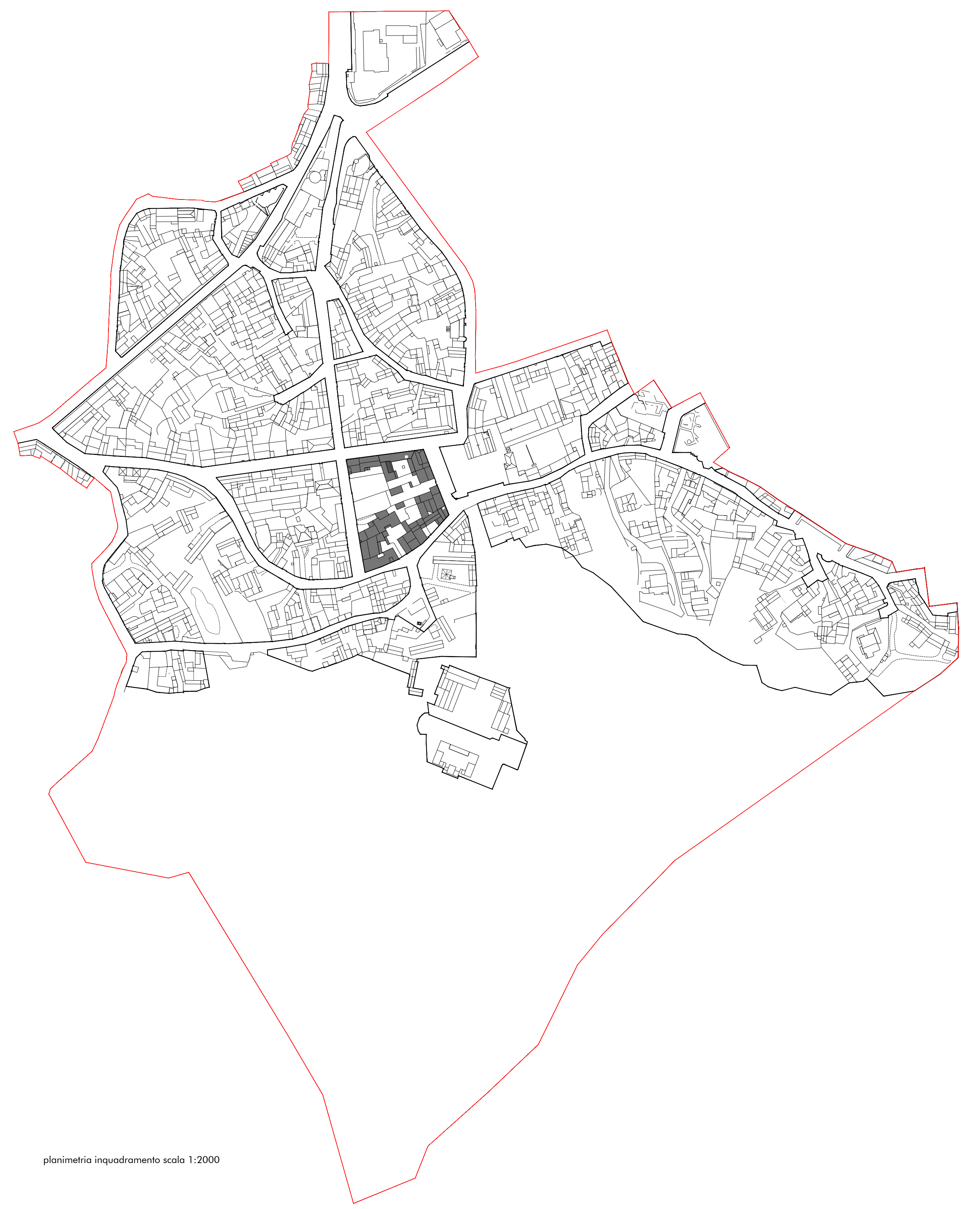


stato di progetto - prospetto dell'isolato su via Martiri di Tripoli scala 1:250

stato di progetto - prospetto dell'isolato su via Indipendenza scala 1:250

stato di progetto - prospetto dell'isolato su piazza Repubblica scala 1:250

stato di progetto - prospetto dell'isolato su via Sotto scala 1:250



planimetria inquadramento scala 1:2000

RILIEVO DELL'ESISTENTE

- A1 edifici che hanno conservato la propria consistenza materiale e formale
- A2 edifici che hanno limitato e reversibili modificazioni su alcuni elementi di fabbrica
- B1 edifici che all'interno del tessuto storico conservano la propria consistenza formale e spaziale, ma hanno subito sostanziali modifiche negli elementi di fabbrica tali da configurarsi nel loro complesso come irreversibili
- B2 edifici fortemente degradati (parzialmente o totalmente privi di alcuni elementi di fabbrica) tali da essere classificati come rudere
- B3 edifici che all'interno del tessuto storico conservano la propria consistenza materiale e formale, risultano inadatti per quanto riguarda dimensioni e altezza utili
- C1 nuovo spazialmente compatibile
- C2 nuovo spazialmente incompatibile
- D1 nuovo spazialmente incompatibile - demolizioni

INTERVENTI AMMISSIBILI

- CONSERVAZIONE**
- A1 manutenzione ordinaria e straordinaria e restauro conservativo
 - A2 manutenzione ordinaria e straordinaria, restauro conservativo e sostituzione degli elementi incongrui con il contesto storico, in coerenza con l'abaco degli elementi costruttivi e prevedendo l'uso di materiali e tecniche edili della tradizione
- RICQUALIFICAZIONE**
- B1 manutenzione ordinaria e straordinaria, riqualificazione con l'uso di materiali e tecniche compatibili con la tradizione locale, in coerenza con l'abaco spaziale, interventi di ricostruzione delle parti danneggiate o mancanti, secondo l'impianto e le forme originarie, qualora ritenuti, in coerenza con l'abaco degli elementi costruttivi e prevedendo l'uso di materiali e tecniche costruttive compatibili con la tradizione
 - B2 manutenzione ordinaria e straordinaria, restauro conservativo, riqualificazione anche attraverso aumento di volume in coerenza con l'abaco spaziale mediante l'uso di tecnologie edili compatibili con la tradizione locale e l'eliminazione degli elementi incongrui con il contesto storico

INTERVENTI SULL'EDIFICATO RECENTE

- C1 interventi di ristrutturazione edilizia, eliminazione degli interventi incongrui con il contesto, demolizioni e ricostruzioni con variazioni di volume o nuove edificazioni, con misure e regole atte ad assicurare sia la conservazione degli elementi identitari eventualmente legittimi o superstiti, nel mantenimento dell'assetto esistente
- C2 interventi di ristrutturazione edilizia, eliminazione degli interventi incongrui con il contesto, demolizioni e ricostruzioni con variazioni di volume o nuove edificazioni, con misure e regole atte ad assicurare sia la conservazione degli elementi identitari eventualmente legittimi o superstiti, nel rispetto dell'assetto storico generale
- D1 demolizione
- E1 nuova costruzione

- edifici specialistici ed edifici pubblici
- edifici specialistici ed edifici pubblici riqualificazione
- interventi di nuova costruzione o di ridefinizione dell'esistente

LEGENDA

- perimetro di cui all'art. 52, comma 2 della NTA del PR
- perimetro dell'isolato
- perimetro del lotto
- numero di identificazione lotto
- numero civico
- tegole mansardate
- tegole tipo cotto o portoghese
- lastre ondulate in cemento o altro
- mattoni barocchi e altro a copertura piano
- manto asfalte
- copertura a terrazza o piano
- copertura altro tipo
- copertura tetto dritto
- copertura cappa sarda o similare
- spazio pubblico - area a verde
- spazio pubblico - pavimentazione in lastre di pietra naturale
- spazio pubblico - pavimentazione in lastre di pietra bianca
- spazio pubblico - pavimentazione in cubetti di porfido
- spazio pubblico - pavimentazione in lastre di porfido
- spazio pubblico - pavimentazione in lastre irregolari di porfido
- spazio pubblico - pavimentazione in cubetti di pietra
- spazio pubblico - pavimentazione con piastrelle in cotto
- spazio pubblico - pavimentazione con mattonelle in pietra
- spazio pubblico - pavimentazione autobloccante in calcestruzzo
- spazio pubblico - pavimentazione con lastre in griglia
- spazio pubblico - strada carrabile
- spazio privato - area a verde giardino
- spazio privato - area a verde orto
- spazio privato - area a verde vegetazione incolta
- spazio privato - cortile sterato
- spazio privato - cortile con pavimentazione
- spazio privato - pavimentazione in battuto di cemento
- spazio privato - vicolo pavimentato
- spazio privato - strada carrabile
- spazio privato - pavimentazione autobloccante in calcestruzzo



stato di fatto - planimetria dell'isolato scala 1:250



stato di progetto - planimetria dell'isolato scala 1:250

9.11

COMUNE DI SARROCH

PIANO PARTICOLAREGGIATO PER IL CENTRO STORICO in adempimento al Piano Paesaggistico Regionale

Ing. Gian Luca Ullia

Studio spa

spazio professionisti associati srl

via Sarroch 4
09327 Sarroch
SAR

tel +39 070 655 732
fax +39 070 655 732
mobile +39 320 748 004

studio@spagi.it
www.spagi.it
www.spagi.it

scala 1:250

coperto tavola di progetto isolato 11

data: aprile 2018

file s42R_Loc_09.11_11_01.dwg

Layout isolato 11