

SCHEDA U.U. 17.1

INFO GENERALI	Periodo storico :	impianto antecedente il 1950
	Tipo edilizio :	casa a corte retrostante_ tricellula su filo strada con raddoppio in altezza e sviluppo in larghezza su filo strada e in profondità per parziale giustapposizione
	Accesso al lotto :	a filo strada su percorso matrice
	Recinzione :	muro un mattoni di terra cruda intonacato
	Destinazione d'uso degli spazi aperti :	cortile

CARATTERISTICHE DELLE UNITA' URBANISTICHE

INDIVIDUAZIONE FOTOGRAFICA



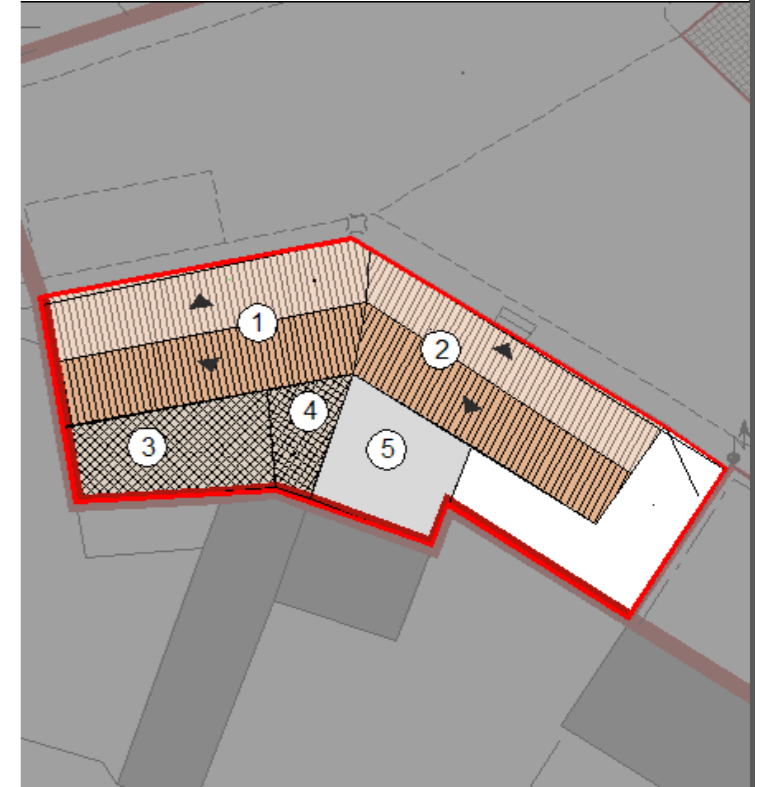
vol.1 vol.2 vol.3 vol.4 vol.5 vol.6 vol.7

DATI URBANISTICI	Superficie del lotto :						209,9mq
	Superficie coperta :	61,40mq	53,50mq	26,30mq	9,70mq	23,70mq	TOTALE 174,60mq
	Superficie libera :						35,3mq
	Volume edificato :	399,10mc	347,75mc	170,95mc	63,05mc	154,05mc	TOTALE 1134,90mc
	Altezza :	6,5m	6,5m	6,5m	6,5m	6,5m	
	Indice Fondiario :						5,41mc/mq
Larghezza fronte strada :						28,8 mt.	

LOCALIZZAZIONE

Indirizzo :	Via Cagliari n° 123, 121, 119, Via Siotto n° 51, 49
Dati catastali :	Foglio 29A, mappali 3121, 3121+, 2649, 2649+

U.U. volumi elementari e caratt.coperture



U.U. SU ORTOFOTO

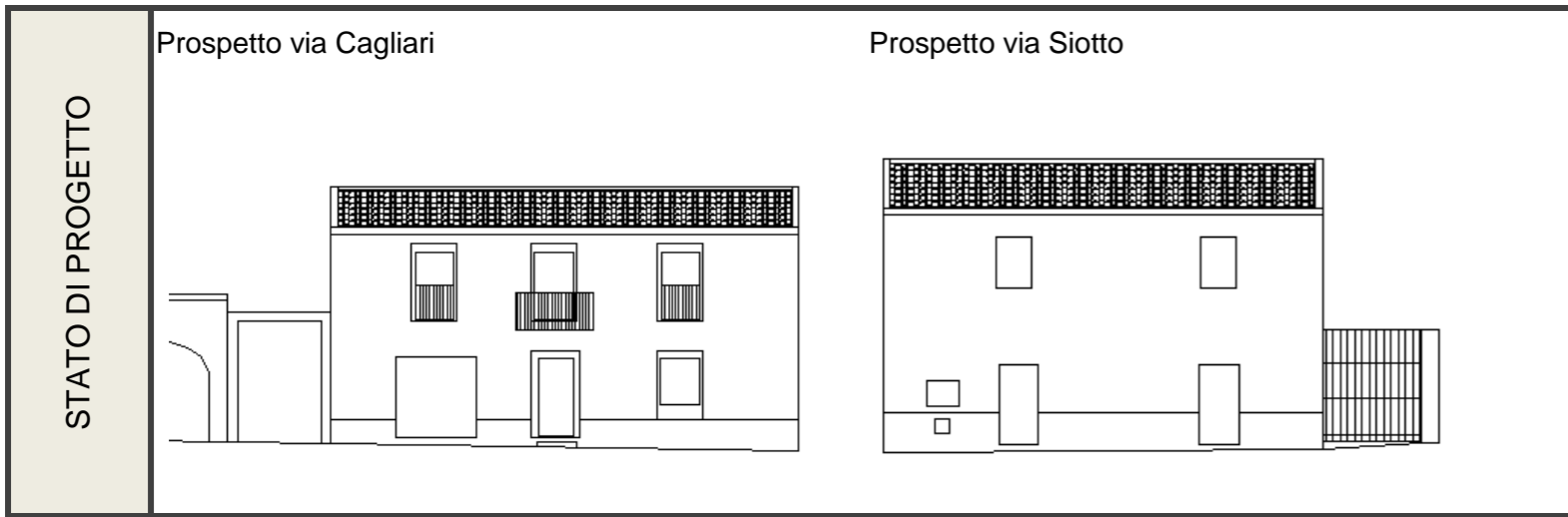
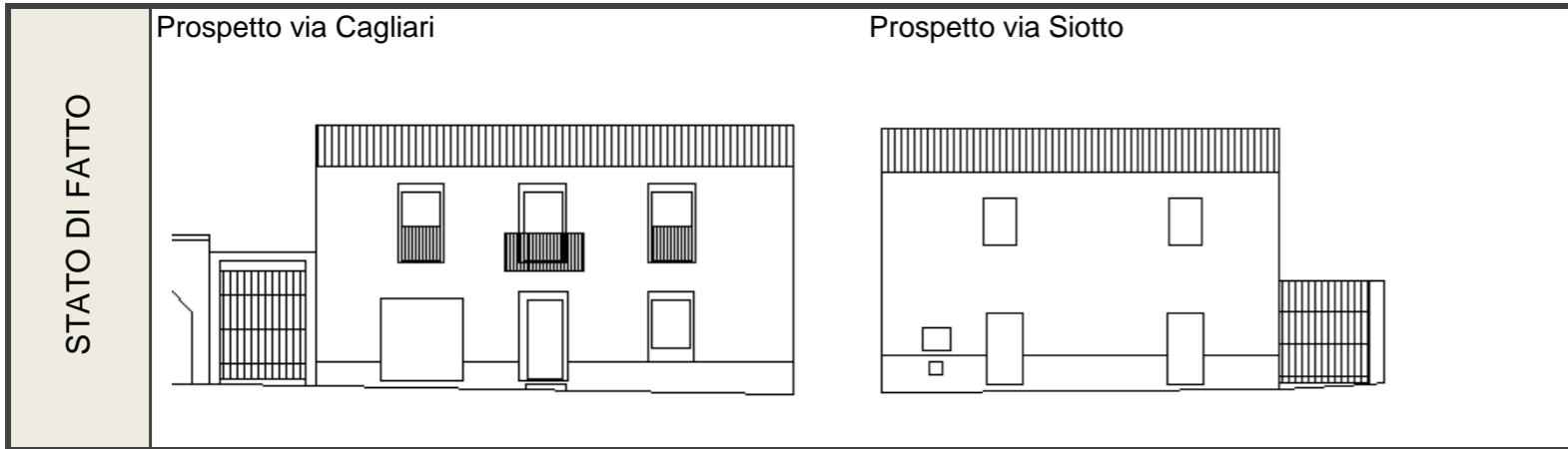


U.U. SU CATASTALE STORICO



SCHEDA U.U. 17.1

DESCRIZIONE DELLO STATO ATTUALE



CONSERVAZIONE DEI VALORI STORICO CULTURALI E PAESAGGISTICI	Riconoscibilità di elementi originali e/o tradizionali	<table border="1"> <tr><td>Tipo edilizio</td><td style="text-align: center;">x</td></tr> <tr><td>Infissi in legno</td><td style="text-align: center;">x</td></tr> <tr><td>Murature</td><td style="text-align: center;">x</td></tr> <tr><td>Finiture</td><td></td></tr> <tr><td>Balconi,mensole e ringhiere</td><td style="text-align: center;">x</td></tr> <tr><td>Manto di copertura</td><td style="text-align: center;">x</td></tr> <tr><td>Decor</td><td></td></tr> <tr><td>Architravi</td><td></td></tr> <tr><td>Portale</td><td></td></tr> <tr><td> </td><td></td></tr> <tr><td>altro</td><td></td></tr> </table>	Tipo edilizio	x	Infissi in legno	x	Murature	x	Finiture		Balconi,mensole e ringhiere	x	Manto di copertura	x	Decor		Architravi		Portale				altro		PLANIMETRIA DI PROGETTO	
	Tipo edilizio	x																								
Infissi in legno	x																									
Murature	x																									
Finiture																										
Balconi,mensole e ringhiere	x																									
Manto di copertura	x																									
Decor																										
Architravi																										
Portale																										
altro																										
Alterazione di elementi originali e/o tipologici	si segnala la presenza di elementi non coerenti con il contesto storico quali le persiane in alluminio, le saracinesche in metallo dei locali commerciali e Iglı apparecchi tecnologici quali U.T.A e cartellonistica commerciale sui prospetti principali																									

INDIRIZZI DI PROGETTO / PRESCRIZIONI

CLASSIFICAZIONE DELL'ESISTENTE	
vol 1	A2 - edifici che hanno limitate e reversibili modificazioni su alcuni elementi di fabbrica
vol 2	A2 - edifici che hanno limitate e reversibili modificazioni su alcuni elementi di fabbrica
vol 3	C1 - nuovo tipologicamente compatibile
vol 4	C1 - nuovo tipologicamente compatibile
vol 5	C1 - nuovo tipologicamente compatibile

INTERVENTI AMMISSIBILI	
vol 1	A2 - manutenzione ordinaria e straordinaria , restauro conservativo e sostituzione degli elementi incongrui con il contesto storico, in coerenza con l'abaco degli elementi costruttivi e prevedendo l'uso di materiale e tecniche edilizie della tradizione _ CONSERVAZIONE
vol 2	
vol 3	C1 - interventi di ristrutturazione edilizia, eliminazione degli interventi incongrui con il contesto, demolizioni e ricostruzioni con variazioni di volume o nuove edificazioni, con misure e regole atte ad assicurare sia la conservazione degli elementi identitari eventualmentie leggibili o superstiti, nel mantenimento dell'assetto esistente_INTERV. SULL'EDIFICATO RECENTE
vol 4	
vol 5	

DATI URBANISTICI DI PROGETTO						
	vol 1	vol 2	vol 3	vol 4	vol 5	TOT
Superficie del lotto :						209,9mq
Superficie coperta :	61,40mq	53,50mq	26,30mq	9,70mq	23,70mq	174,6mq
Superficie libera :						35,3mq
Volume edificato :	399,10mc	347,75mc	170,95mc	63,05mc	154,05mc	1134,90mc
Altezza :	6,5m	6,5m	6,5m	6,5m	6,5m	
Indice Fondiario :						5,41mc/mq

SCHEMA U.U. 17.2

INFO GENERALI	Periodo storico :	primo impianto antecedente il 1950
	Tipo edilizio :	casa a corte laterale_ monocellula su filo strada ortogonale alla strada con raddoppio in profondità e accesso diretto dalla strada
	Accesso al lotto :	a filo strada su percorso di impianto
	Recinzione :	muro in mattoni di terra cruda intonacato
	Destinazione d'uso degli spazi aperti :	cortile

CARATTERISTICHE DELLE UNITA' URBANISTICHE

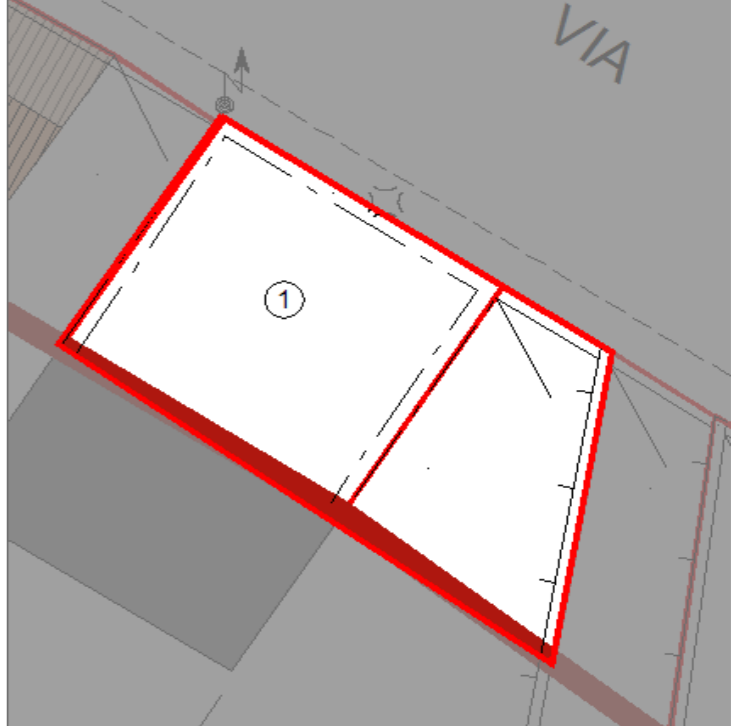
INDIVIDUAZIONE FOTOGRAFICA



vol.1 vol.2 vol.3 vol.4 vol.5 vol.6 vol.7

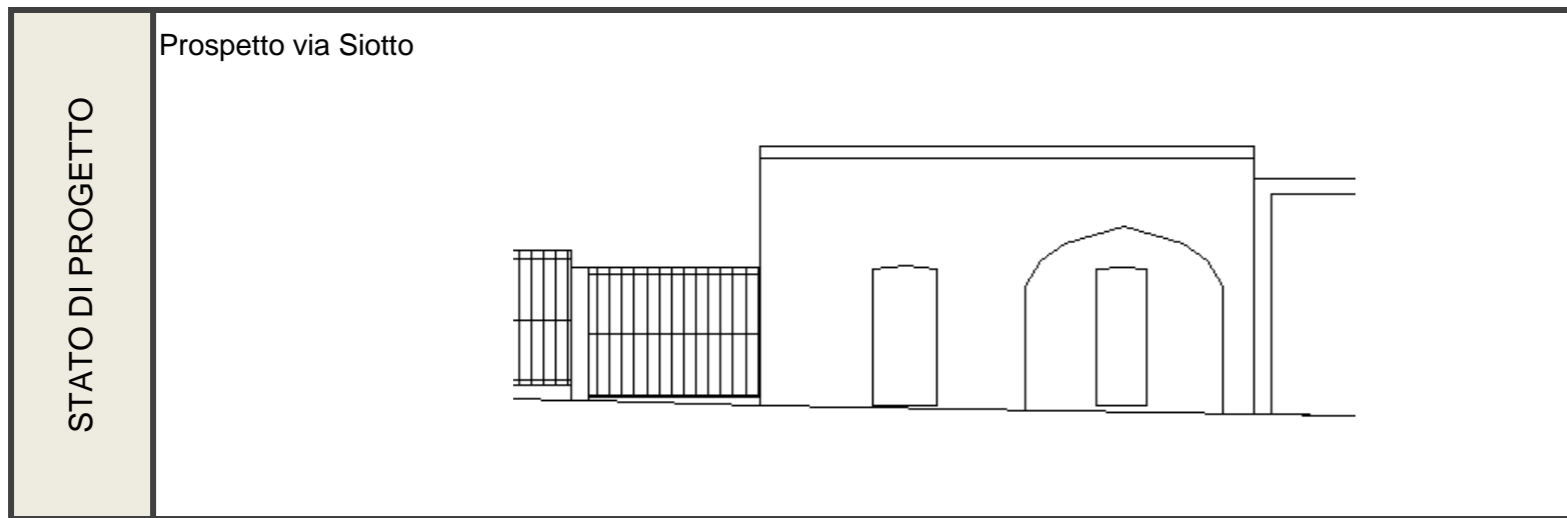
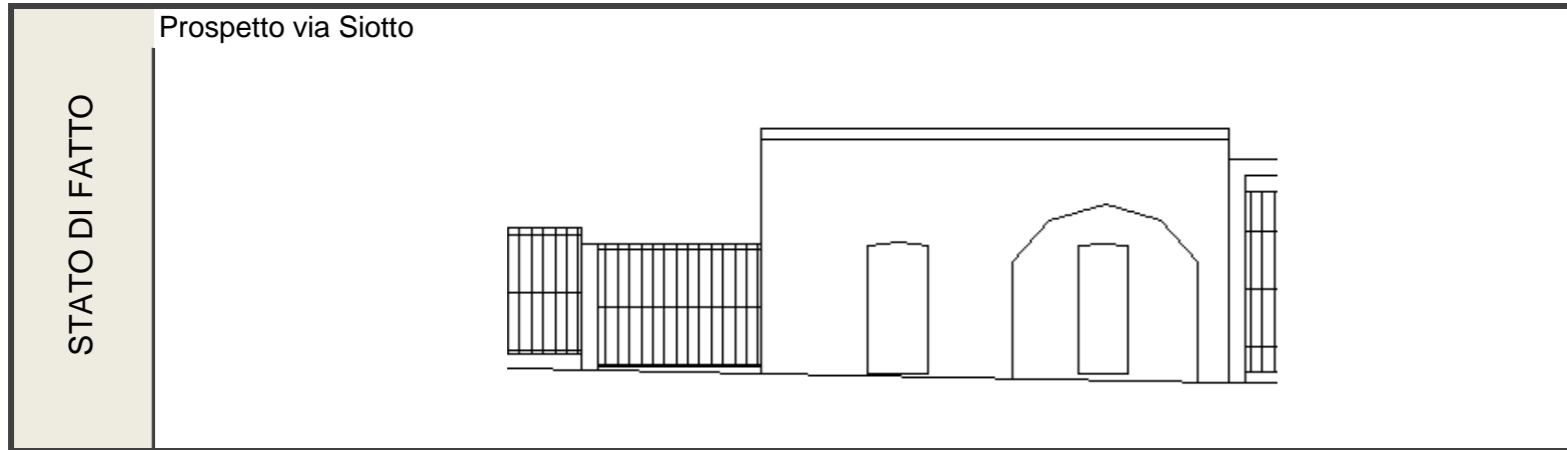
DATI URBANISTICI	Superficie del lotto :		90,86mq
	Superficie coperta :	55,80mq	TOTALE 55,80mq
	Superficie libera :		35,06mq
	Volume edificato :	239,94mc	TOTALE 239,94mc
	Altezza :	4,3m	
	Indice Fondiario :		2,64mc/mq
	Larghezza fronte strada :		10,7 mt.

LOCALIZZAZIONE

Indirizzo :	Via Siotto n°47, 45
Dati catastali :	Foglio 29A, mappali 322, 322+, 597, 597+
U.U. volumi elementari e caratt.coperture	
U.U. SU ORTOFOTO	
U.U. SU CATASTALE STORICO	

SCHEDA U.U. 17.2

DESCRIZIONE DELLO STATO ATTUALE



CONSERVAZIONE DEI VALORI STORICO CULTURALI E PAESAGGISTICI	Riconoscibilità di elementi originali e/o tradizionali	<table border="1"> <tr><td>Tipo edilizio</td><td>x</td></tr> <tr><td>Infissi in legno</td><td>x</td></tr> <tr><td>Murature</td><td>x</td></tr> <tr><td>Finiture</td><td>x</td></tr> <tr><td>Balconi,mensole e ringhiere</td><td></td></tr> <tr><td>Manto di copertura</td><td>x</td></tr> <tr><td>Decorati</td><td>x</td></tr> <tr><td>Architravi</td><td></td></tr> <tr><td>Portale</td><td></td></tr> <tr><td>altro</td><td></td></tr> </table>	Tipo edilizio	x	Infissi in legno	x	Murature	x	Finiture	x	Balconi,mensole e ringhiere		Manto di copertura	x	Decorati	x	Architravi		Portale		altro		PLANIMETRIA DI PROGETTO	
	Tipo edilizio	x																						
Infissi in legno	x																							
Murature	x																							
Finiture	x																							
Balconi,mensole e ringhiere																								
Manto di copertura	x																							
Decorati	x																							
Architravi																								
Portale																								
altro																								
Alterazione di elementi originali e/o tipologici	Il lotto che sembra versare in totale stato di abbandono, si segnala la possibile presenza di un portal e murato in mattoni di terra cruda e per quanto riguarda il più recente ingresso alal corte sia gli stipiti del cancello in blocchi di cls a vista che il cancello stesso non risultano coerenti con il contesto storico																							

INDIRIZZI DI PROGETTO / PRESCRIZIONI

CLASSIFICAZIONE DELL'ESISTENTE	
vol 1	B2 edifici fortemente degradati (parzialmente e totalmente privi di alcuni elementi di fabbrica) tali da essere classificati come rudere

INTERVENTI AMMISSIBILI	
vol 1	B2 - manutenzione ordinaria e straordinaria; riqualificazione con l'uso di materiali e tecniche compatibili con la tradizione locale, in coerenza con l'abaco tipologico, interventi di ricostruzione delle parti danneggiate o mancanti, secondo l'impianto e le forme originarie, qualora rilevabili, in coerenza con l'abaco degli elementi costruttivi e prevedendo l'uso di materiale e tecniche costruttive compatibili con la tradizione _ RIQUALIFICAZIONE

DATI URBANISTICI DI PROGETTO						
	vol 1	vol 2	vol 3	vol 4	vol 5	TOT
Superficie del lotto :						90,86mq
Superficie coperta :	55,80mq					55,8mq
Superficie libera :						35,06mq
Volume edificato :	239,94mc					239,94mc
Altezza :	4,3m					
Indice Fondiario :						2,64mc/mq

SCHEDA U.U. 17.3

INFO GENERALI	Periodo storico :	
	Tipo edilizio :	stradello di accesso ad unità abitativa fuori dal perimetro del centro matrice
	Accesso al lotto :	a filo strada su percorso di impianto
	Recinzione :	muro in blocchi di cls a vista
	Destinazione d'uso degli spazi aperti :	stradello



DATI URBANISTICI	Superficie del lotto :	23,66mq
	Superficie coperta :	TOTALE
	Superficie libera :	23,66mq
	Volume edificato :	TOTALE
	Altezza :	
	Indice Fondiario :	
	Larghezza fronte strada :	2,95 mt.

LOCALIZZAZIONE

Indirizzo :	Via Siotto n°43
Dati catastali :	Foglio 29A, mappali 324, 324+, 322+

U.U. volumi elementari e caratt.coperture

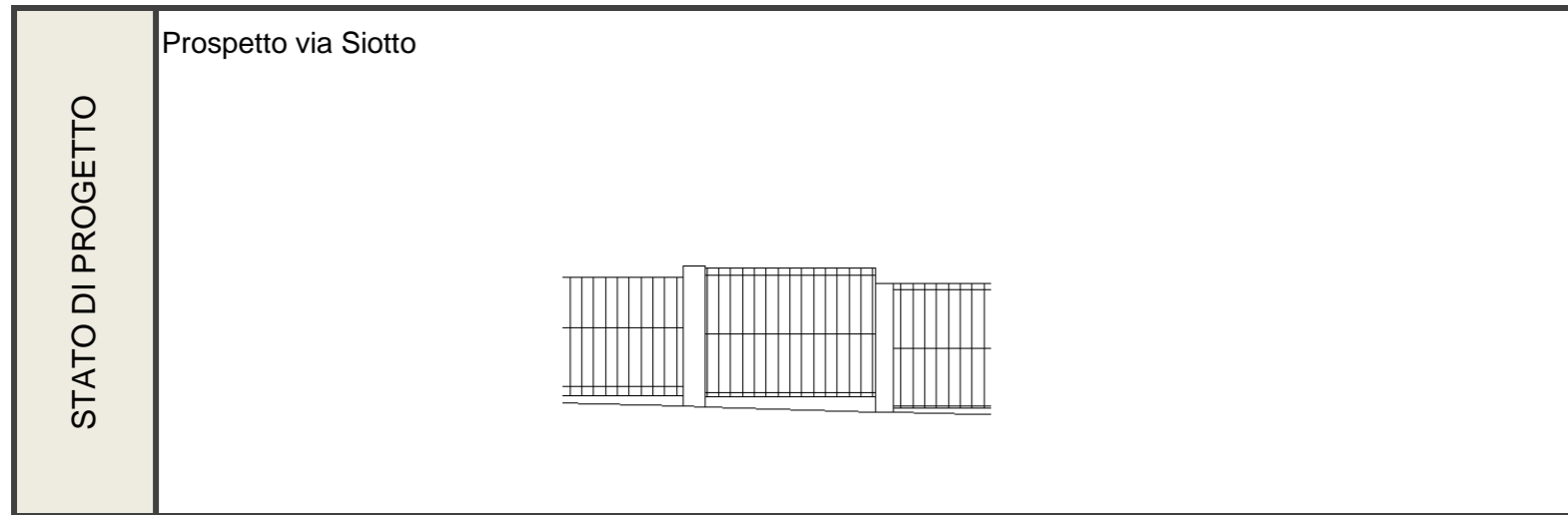
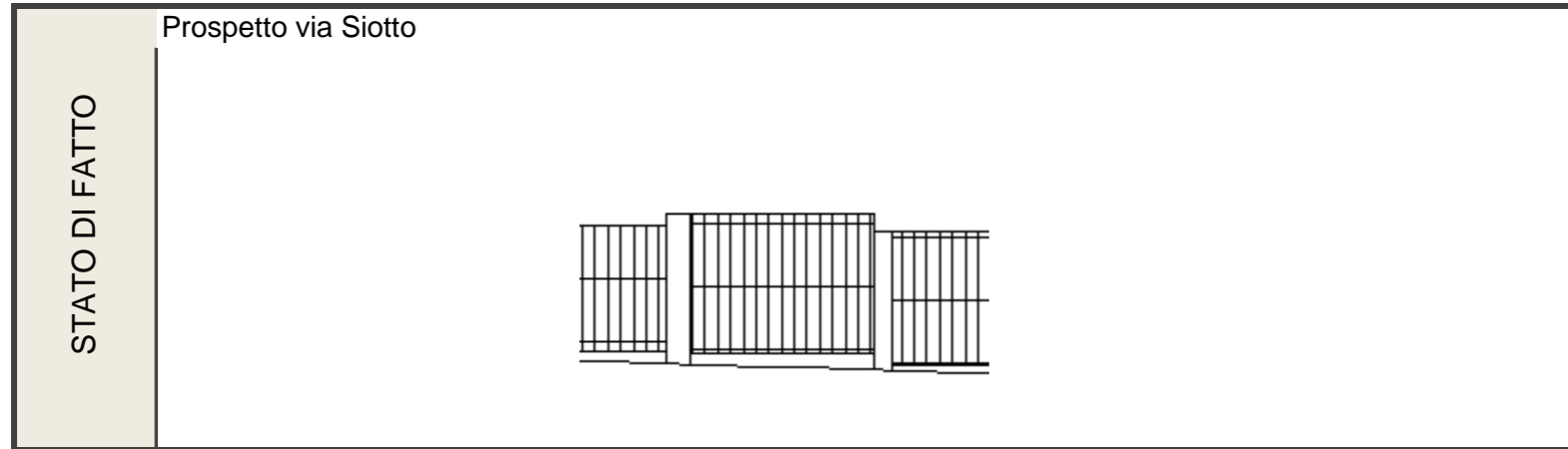
U.U. SU ORTOFOTO

U.U. SU CATASTALE STORICO

CARATTERISTICHE DELLE UNITA' URBANISTICHE

SCHEDA U.U. 17.3

DESCRIZIONE DELLO STATO ATTUALE



CONSERVAZIONE DEI VALORI STORICO CULTURALI E PAESAGGISTICI	Riconoscibilità di elementi originali e/o tradizionali	Tipo edilizio Infissi in legno Murature Finiture Balconi,mensole e ringhiere Manto di copertura Decor Architravi Portale altro	PLANIMETRIA DI PROGETTO	
	Alterazione di elementi originali e/o tipologici	muro in blocchi di cls a vista, si evidenzia il fatto che il lotto in oggetto costituisce l'ingresso ad un volume edilizio fuori dal perimetro del Centro Matrice		

INDIRIZZI DI PROGETTO / PRESCRIZIONI

CLASSIFICAZIONE DELL'ESISTENTE	
vol 1	
vol 2	
vol 3	
vol 4	
vol 5	

INTERVENTI AMMISSIBILI	
vol 1	
vol 2	
vol 3	
vol 4	
vol 5	

DATI URBANISTICI DI PROGETTO						
	vol 1	vol 2	vol 3	vol 4	vol 5	TOT
Superficie del lotto :						23,66mq
Superficie coperta :						
Superficie libera :						23,66mq
Volume edificato :						
Altezza :						
Indice Fondiario :						

SCHEDA U.U. 17.4

INFO GENERALI	Periodo storico :	
	Tipo edilizio :	stradello di accesso ad unità abitativa fuori dal perimetro del centro matrice
	Accesso al lotto :	a filo strada su percorso di impianto
	Recinzione :	muro in blocchi di cls a vista
	Destinazione d'uso degli spazi aperti :	stradello



DATI URBANISTICI	Superficie del lotto :	34mq
	Superficie coperta :	TOTALE
	Superficie libera :	34mq
	Volume edificato :	TOTALE
	Altezza :	
	Indice Fondiario :	
	Larghezza fronte strada :	5,2 mt.

LOCALIZZAZIONE

Indirizzo :	Via Siotto n° 41
Dati catastali :	Foglio 29A, mappali 325a

U.U. volumi elementari e caratt.coperture

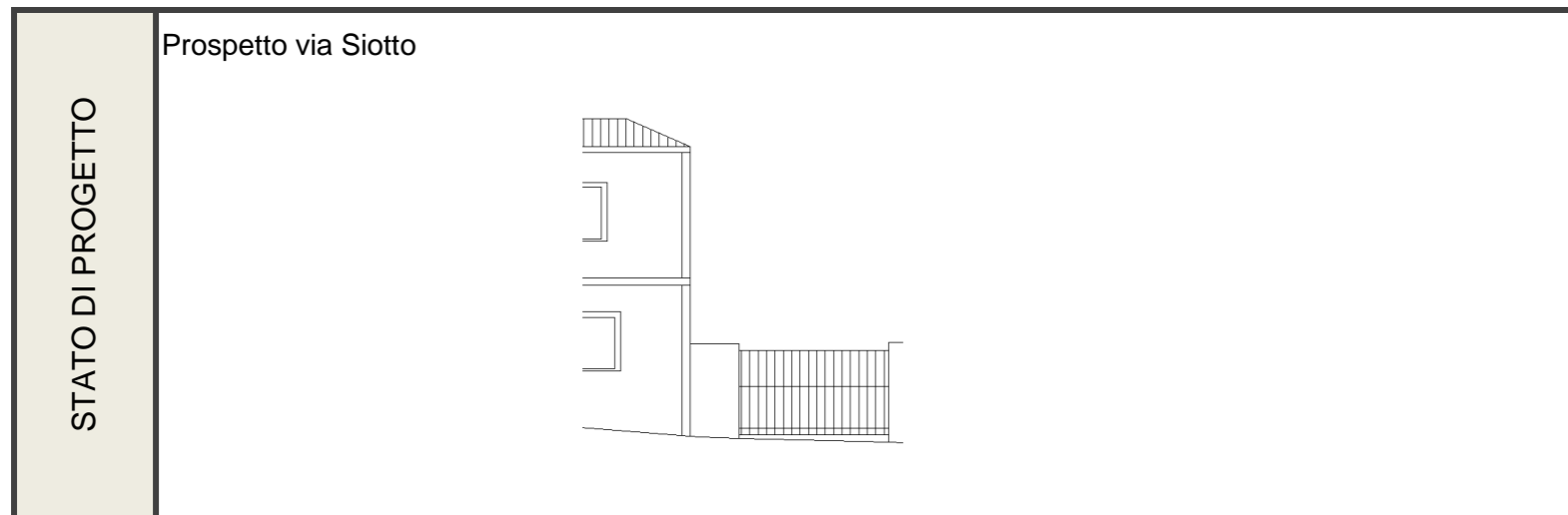
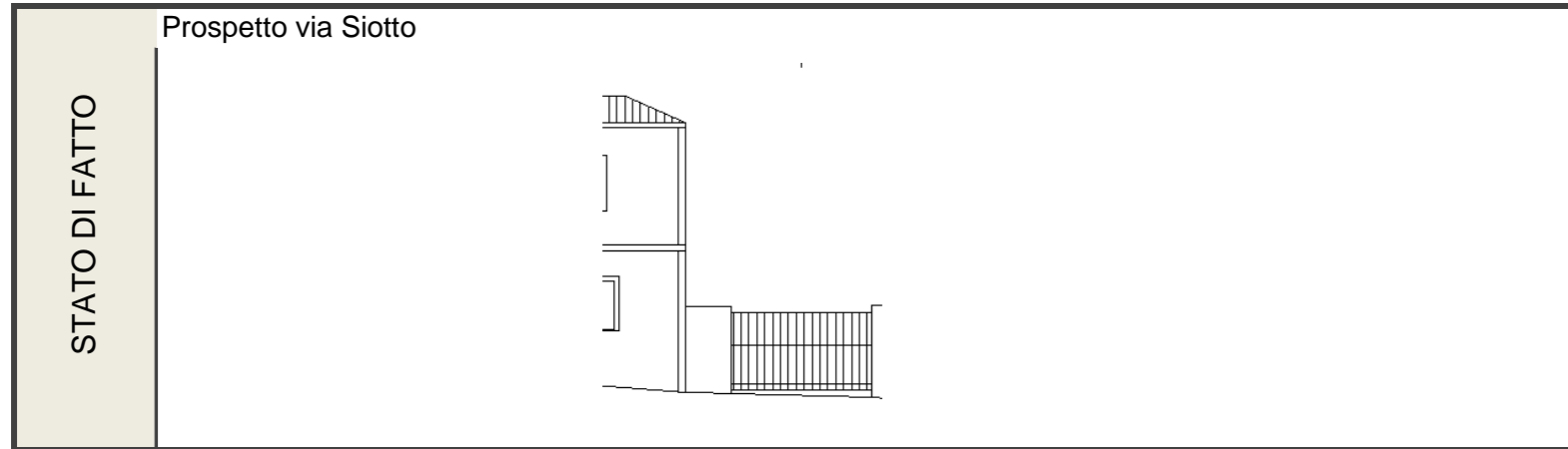
U.U. SU ORTOFOTO

U.U. SU CATASTALE STORICO

CARATTERISTICHE DELLE UNITA' URBANISTICHE

SCHEDA U.U. 17.4

DESCRIZIONE DELLO STATO ATTUALE



CONSERVAZIONE DEI VALORI STORICO CULTURALI E PAESAGGISTICI	Riconoscibilità di elementi originali e/o tradizionali	Tipo edilizio Infissi in legno Murature Finiture Balconi,mensole e ringhiere Manto di copertura Decor Architravi Portale altro	PLANIMETRIA DI PROGETTO	
	Alterazione di elementi originali e/o tipologici	muro in blocchi di cls a vista, si evidenzia il fatto che il lotto in oggetto costruisce l'ingresso ad un volume edilizio fuori dal perimetro del Centro Matrice		

INDIRIZZI DI PROGETTO / PRESCRIZIONI

CLASSIFICAZIONE DELL'ESISTENTE	
vol 1	
vol 2	
vol 3	
vol 4	
vol 5	

INTERVENTI AMMISSIBILI	
vol 1	
vol 2	
vol 3	
vol 4	
vol 5	

DATI URBANISTICI DI PROGETTO						
	vol 1	vol 2	vol 3	vol 4	vol 5	TOT
Superficie del lotto :						34mq
Superficie coperta :						
Superficie libera :						34mq
Volume edificato :						
Altezza :						
Indice Fondiario :						

SCHEDA U.U. 17.5

INFO GENERALI	Periodo storico :	primo impianto antecedente al 1900
	Tipo edilizio :	casa a corte laterale_monocellula su filo strada con raddoppio in altezza e sviluppo in profondità e in larghezza, accesso diretto dalla strada
	Accesso al lotto :	a filo strada su percorso di impianto secondario
	Recinzione :	muro in mattoni di terra cruda intonacato
	Destinazione d'uso degli spazi aperti :	cortile

CARATTERISTICHE DELLE UNITA' URBANISTICHE

INDIVIDUAZIONE FOTOGRAFICA



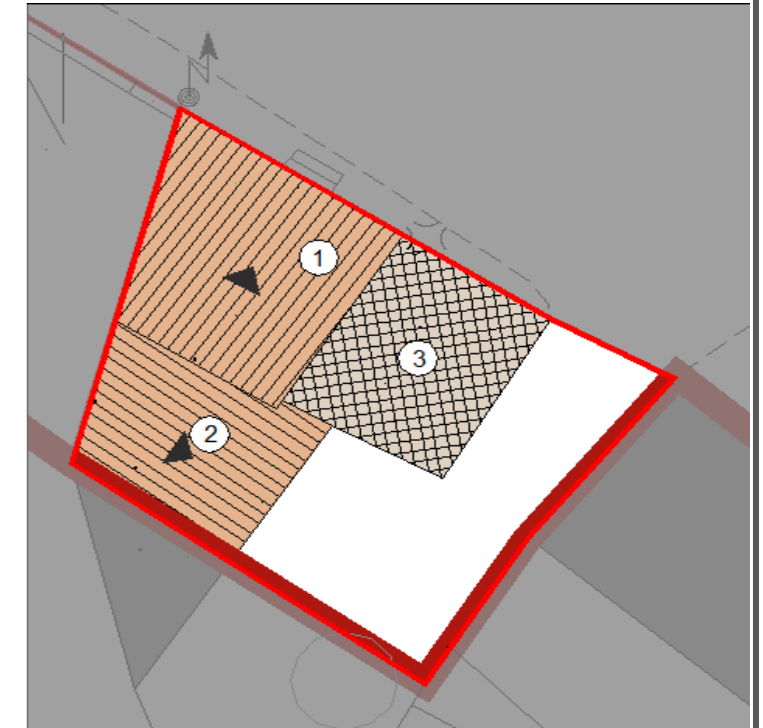
vol.1 vol.2 vol.3 vol.4 vol.5 vol.6 vol.7

DATI URBANISTICI	Superficie del lotto :				84,9mq
	Superficie coperta :	22,50mq	15,60mq	16,20mq	TOTALE 54,30mq
	Superficie libera :				30,6mq
	Volume edificato :	146,25mc	101,40mc	48,60mc	TOTALE 296,25mc
	Altezza :	6,5m	6,5m	3m	
	Indice Fondiario :				3,49mc/mq
	Larghezza fronte strada :				11,9 mt.

LOCALIZZAZIONE

Indirizzo :	Via Sassari n°2
Dati catastali :	Foglio 29A, mappali 332, 327, 327+

U.U. volumi elementari e caratt.coperture



U.U. SU ORTOFOTO

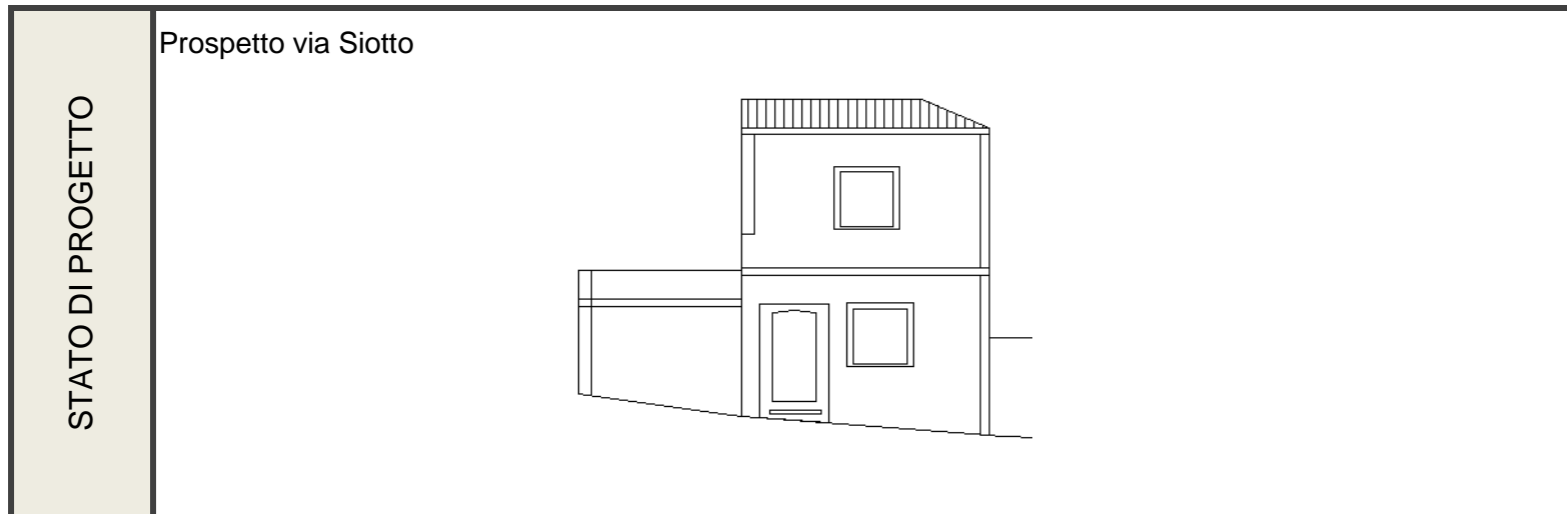
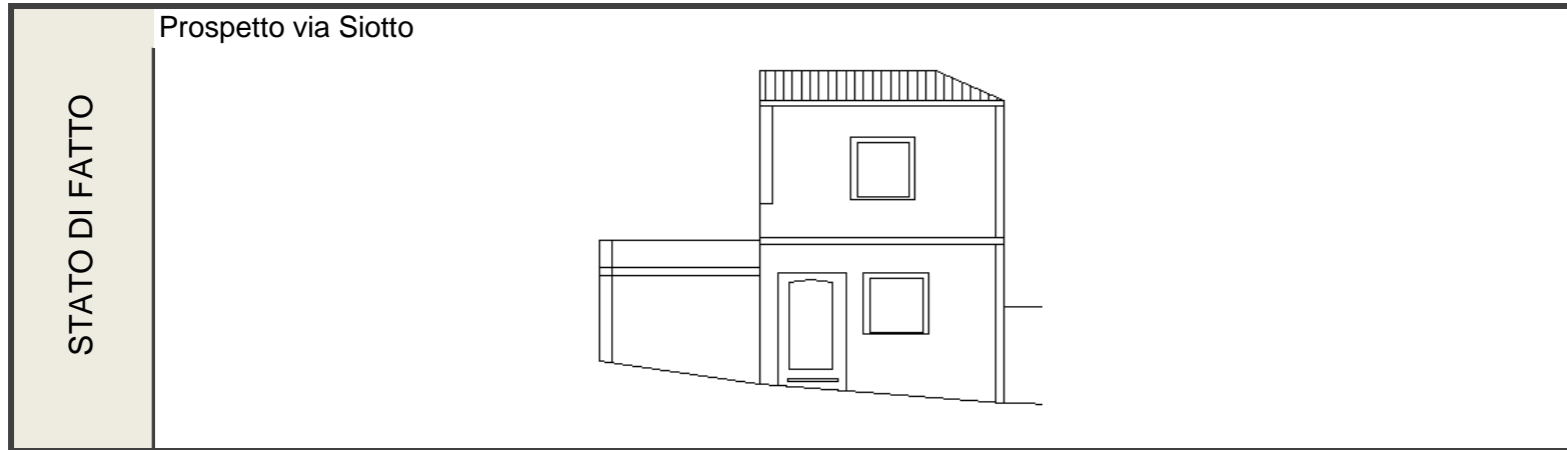


U.U. SU CATASTALE STORICO



SCHEDA U.U. 17.5

DESCRIZIONE DELLO STATO ATTUALE



CONSERVAZIONE DEI VALORI STORICO CULTURALI E PAESAGGISTICI	Riconoscibilità di elementi originali e/o tradizionali	Tipo edilizio x Infissi in legno x Murature x Finiture prospetto principa x Balconi,mensole e ringhiere Manto di copertura x Decorati x Architravi Portale altro	PLANIMETRIA DI PROGETTO	
	Alterazione di elementi originali e/o tipologici	mentre il prospetto principale presenta caratteristiche tipologiche coerenti con il contesto tranne che per l'oscuramento ottenuto tramite tapparelle, si segnala sui lati in profondità l'assenza dell'intonaco		

INDIRIZZI DI PROGETTO / PRESCRIZIONI

CLASSIFICAZIONE DELL'ESISTENTE	
vol 1	C1 - nuovo tipologicamente compatibile
vol 2	C1 - nuovo tipologicamente compatibile
vol 3	C1 - nuovo tipologicamente compatibile

INTERVENTI AMMISSIBILI	
vol 1	C1 - interventi di ristrutturazione edilizia, eliminazione degli interventi incongrui con il contesto, demolizioni e ricostruzioni con variazioni di volume o nuove edificazioni, con misure e regole atte ad assicurare sia la conservazione degli elementi identitari eventualmente leggibili o superstiti, nel mantenimento dell'assetto esistente_INTERV. SULL'EDIFICATO RECENTE
vol 2	
vol 3	

DATI URBANISTICI DI PROGETTO						
	vol 1	vol 2	vol 3	vol 4	vol 5	TOT
Superficie del lotto :						84,9mq
Superficie coperta :	22,50mq	15,60mq	16,20mq			54,3mq
Superficie libera :						30,6mq
Volume edificato :	146,25mc	101,40mc	48,60mc			296,25mc
Altezza :	6,5m	6,5m	3m			
Indice Fondiario :						3,49mc/mq