

ALLEGATO "G"
 ALLA CONVENZIONE
 REP. N° 46 DEL
 18 MAGGIO 1977



ING. GIUSEPPE PIREDDA		STUDIO TECNICO PIAZZA DEL POPOLO, 1 PELLA - T. 070/240	
PROGETTO DI LOTTIZZAZIONE		DATA 26-10-74	
LOCALITA' PERD'E SALLI		AGG. 26-10-75	
COMUNE DI SARROCH		TAV. N. 5	
SCALA 1:1000		TITOLARE	
COLLABORATORE		Ing. Giuseppe PIREDDA	
Geom. Paolo PIREDDA		Sig. <i>Giuseppe Piredda</i>	

Ing. Giuseppe Piredda

REGIONE AUTONOMA DELLA SARDEGNA
 ASSESSORATO EE. LL. ECOLOGIA E URBANISTICA

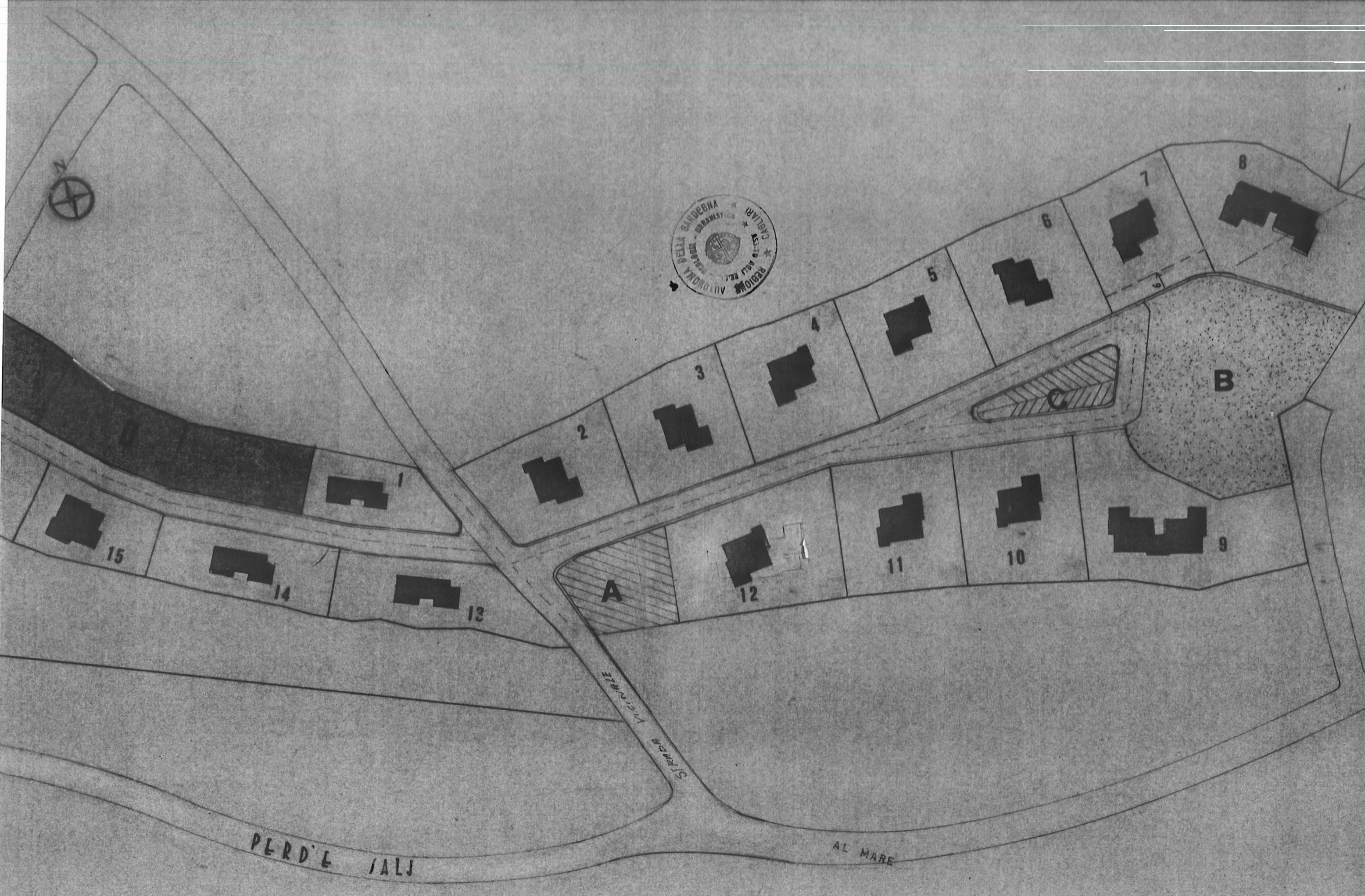
ALLEGATO al decreto Assessoriale
 N. 200 del 8/3/1976
 Cagliari, li 10/3/1975



C/O per uso amministrativo
 IL FUNZIONARIO DELL'ASSESSORATO
 1. *Macisola*

Piredda
M

Giuseppe Piredda
Alde Antonis
Alde Antonis
Sone' fuggi
ga. M. Bonoris
Alde Antonis
Alde Antonis



PERD'E IALJ

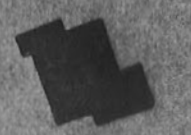
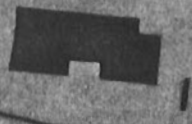
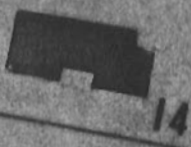
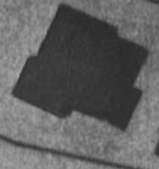
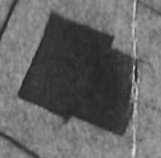
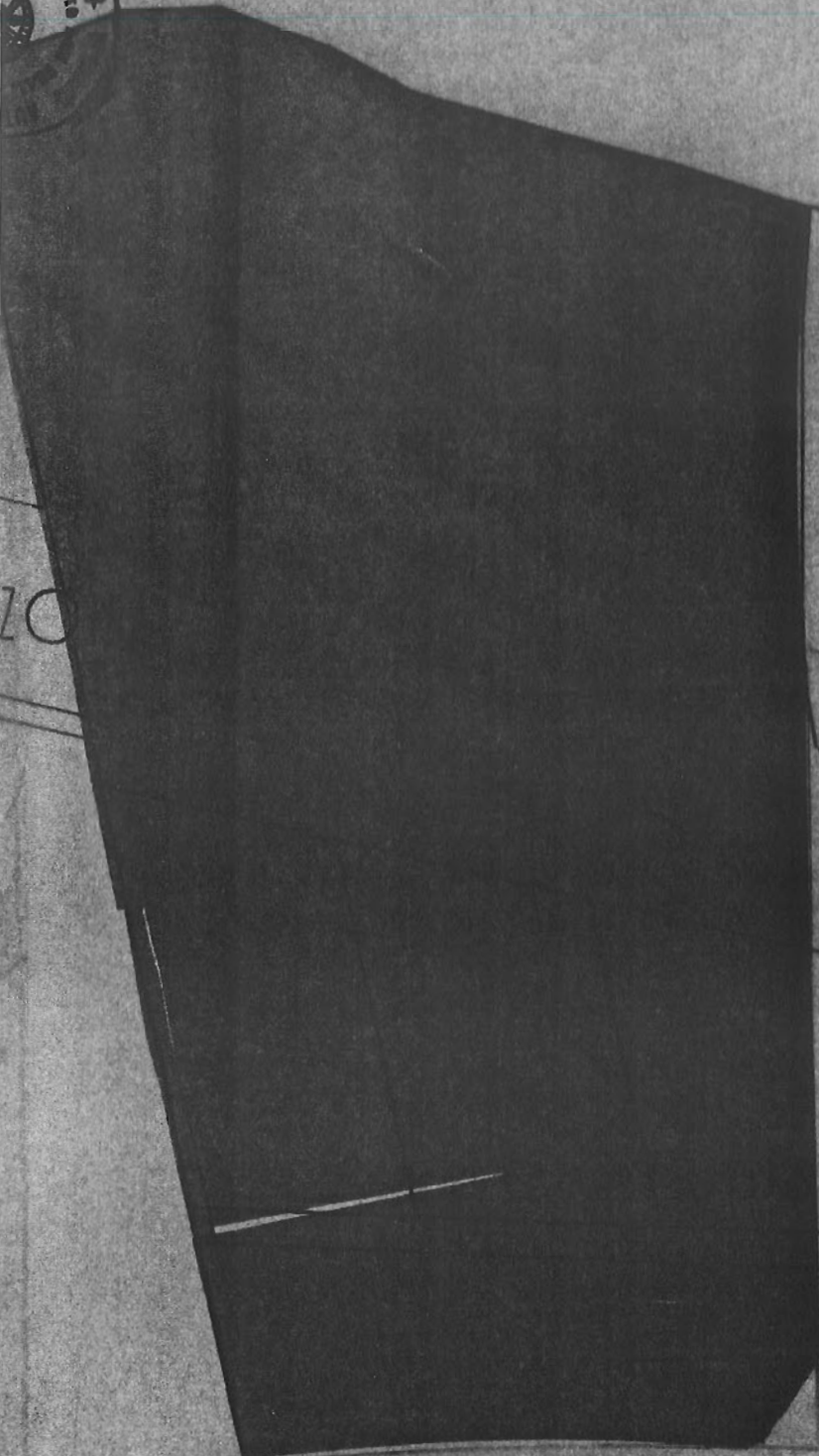
AL MARE

STRADA REGIONALE

REDAZIONE
1910
MARI

10

REDAZIONE
1910
MARI



STRADA

COMVNALL

PERD'E SALJ

A

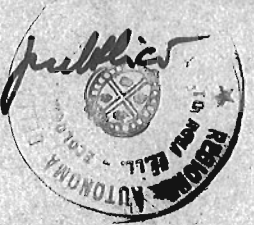
STRADA



LOTTO n°	AREA LOTTO mq	TIPO EDILIZIO	SUPERFICIE COPERTA mq	CUBATURA			ALTEZZA MAX. m
				P.TERRA mc	SUPER. mc	TOTALE mc	
1	900	G'	125	450	-	450	3,60
2	1.352	F	143	500	420	920	6,45
3	1.354	F	143	500	420	920	6,45
4	1.487	F	143	500	420	920	6,45
5	1.471	F	143	500	420	920	6,45
6	1.507	F	143	500	420	920	6,45
7	1.313	F	143	500	420	920	6,45
8	2.097	D	256	820	360	1.180	6,10
9	1.900	D	256	820	360	1.180	6,10
10	1.430	F	143	500	420	920	6,45
11	1.404	F	143	500	420	920	6,45
12	1.700	F'	143	573	450	1.023	7,15
13	1.200	G	143	500	420	920	6,45
14	1.081	G'	125	450	-	450	3,60
15	856	B	125	450	-	450	3,60
16	876	B	125	450	-	450	3,60

TOTALE 21.928 mq TOTALE CUBATURA mc 13.463

TOTALE 21.928 mq AREA LOTTI
 4.700 " STRADE
 4.632 " SPAZI PUBBLICI ATTREZZATI *a parcheggi pubblici*
 2.400 " VERDE PRIVATO
 33.660 mq SUPERFICIE DA LOTTIZZARE



LEGENDA

A Spazi pubblici attrezzati a gioco mq 800
 B Spazi pubblici attrezzati mq 3.332

