

SCHEDA U.U. 10.1

INFO GENERALI	Periodo storico :	anteriore al 1930
	Tipo edilizio :	casa corte retrostante_ bicellula su filo strada con raddoppio in altezza e sviluppo in larghezza e in profondità per parziale giustapposizione , accesso diretto dalla strada
	Accesso al lotto :	a filo strada su percorso di impianto , accesso tramite sottopassaggio
	Recinzione :	il perimetro e circoscritto dai volumi adiacenti
	Destinazione d'uso degli spazi aperti :	cortile

Indirizzo :	Via Siotto n°29,31,33,35
Dati catastali :	Foglio 29A, mappali 3257,3257+,3232, 3232+

CARATTERISTICHE DELLE UNITA' URBANISTICHE

INDIVIDUAZIONE FOTOGRAFICA



vol.1 vol.2 vol.3 vol.4 vol.5 vol.6 vol.7

DATI URBANISTICI	Superficie del lotto :						304,16mq
	Superficie coperta :	112,70mq	33,00mq	17,50mq	28,00mq	30,30mq	TOTALE 221,50mq
	Superficie libera :						82,66mq
	Volume edificato :	676,20mc	198,00mc	105,00mc	168,00mc	151,50mc	TOTALE 1298,70mc
	Altezza :	6m	6m	6m	6m	5m	
	Indice Fondiario :						4,27mc/mq
Larghezza fronte strada :						188,5 mt.	

LOCALIZZAZIONE

U.U. volumi elementari e caratt.coperture

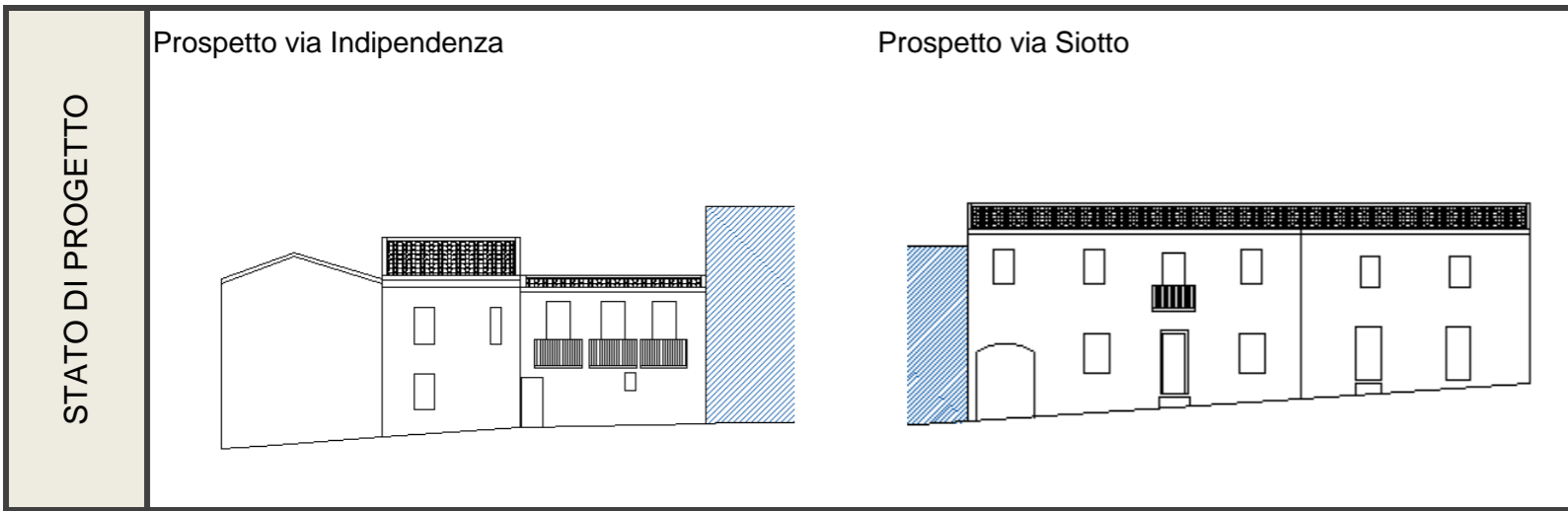
U.U. SU ORTOFOTO

U.U. SU CATASTALE STORICO



SCHEDA U.U. 10.1

DESCRIZIONE DELLO STATO ATTUALE



CONSERVAZIONE DEI VALORI STORICO CULTURALI E PAESAGGISTICI	Riconoscibilità di elementi originali e/o tradizionali	<table border="1"> <tr><td>Tipo edilizio</td><td>x</td></tr> <tr><td>Infissi in legno</td><td>x</td></tr> <tr><td>Murature</td><td>x</td></tr> <tr><td>Finiture</td><td>x</td></tr> <tr><td>Balconi,mensole e ringhiere</td><td></td></tr> <tr><td>Manto di copertura</td><td>x</td></tr> <tr><td>Decorati</td><td></td></tr> <tr><td>Architravi</td><td></td></tr> <tr><td>Portale</td><td></td></tr> <tr><td>altro</td><td></td></tr> </table>	Tipo edilizio	x	Infissi in legno	x	Murature	x	Finiture	x	Balconi,mensole e ringhiere		Manto di copertura	x	Decorati		Architravi		Portale		altro		PLANIMETRIA DI PROGETTO	
	Tipo edilizio	x																						
Infissi in legno	x																							
Murature	x																							
Finiture	x																							
Balconi,mensole e ringhiere																								
Manto di copertura	x																							
Decorati																								
Architravi																								
Portale																								
altro																								
Alterazione di elementi originali e/o tipologici	<p>si segnala la presenza di elementi non coerenti con il contesto storico: la dimensioni delle aperture,nel volume 2, pluviali e soluzioni di gronda</p>																							

INDIRIZZI DI PROGETTO / PRESCRIZIONI

CLASSIFICAZIONE DELL'ESISTENTE	
vol 1	C1 - nuovo tipologicamente compatibile
vol 2	C1 - nuovo tipologicamente compatibile
vol 3	C1 - nuovo tipologicamente compatibile
vol 4	C1 - nuovo tipologicamente compatibile
vol 5	C1 - nuovo tipologicamente compatibile

INTERVENTI AMMISSIBILI	
vol 1	C1 - interventi di ristrutturazione edilizia, eliminazione degli interventi incongrui con il contesto, demolizioni e ricostruzioni con variazioni di volume o nuove edificazioni, con misure e regole atte ad assicurare sia la conservazione degli elementi identitari eventualmente leggibili o superstiti, nel mantenimento dell'assetto esistente_INTERV. SULL'EDIFICATO RECENTE
vol 2	
vol 3	
vol 4	
vol 5	

DATI URBANISTICI DI PROGETTO						
	vol 1	vol 2	vol 3	vol 4	vol 5	TOT
Superficie del lotto :						304,16mq
Superficie coperta :	112,70mq	33,00mq	17,50mq	28,00mq	30,30mq	221,50mq
Superficie libera :						82,66mq
Volume edificato :	676,20mc	198,00mc	105,00mc	168,00mc	151,50mc	1298,70mc
Altezza :	6m	6m	6m	6m	5m	
Indice Fondiario :						4,27mc/mq

SCHEDA U.U. 10.2

INFO GENERALI	Periodo storico :	successivo al 1900
	Tipo edilizio :	quadricellula su filo strada con raddoppio in altezza e sviluppo in profondità per parziale giustapposizione, accesso diretto dalla strada, corte retrostante _ edifici specialistici
	Accesso al lotto :	a filo strada su percorso di impianto, accesso alla corte tramite sottopassaggio
	Recinzione :	il lotto e circoscritto dai volumi adiacenti
	Destinazione d'uso degli spazi aperti :	cortile

Indirizzo :	Via Indipendenza n°28
Dati catastali :	Foglio 29A, mappali 418a, 418b, 418c, 418d, 321, 321b

CARATTERISTICHE DELLE UNITA' URBANISTICHE

INDIVIDUAZIONE FOTOGRAFICA



vol.1 vol.2 vol.3 vol.4 vol.5 vol.6 vol.7

DATI URBANISTICI	Superficie del lotto :		383,60mq
	Superficie coperta :	44,10mq 109,30mq 102,40mq	TOTALE 255,80mq
	Superficie libera :		127,80mq
	Volume edificato :	308,70mc 765,10mc 716,80mc	TOTALE 1790,60mc
	Altezza :	7m 7m 7m	
	Indice Fondiario :		4,67mc/mq
	Larghezza fronte strada :		19,57 mt.

LOCALIZZAZIONE

U.U. volumi elementari e caratt.coperture



U.U. SU ORTOFOTO

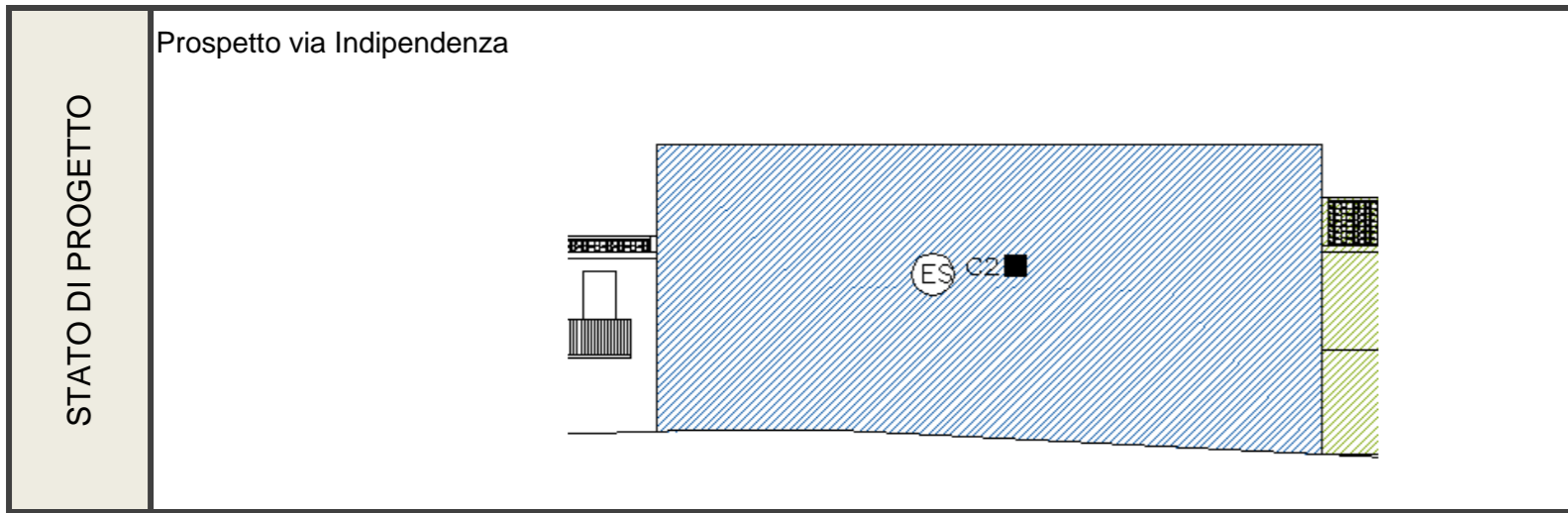
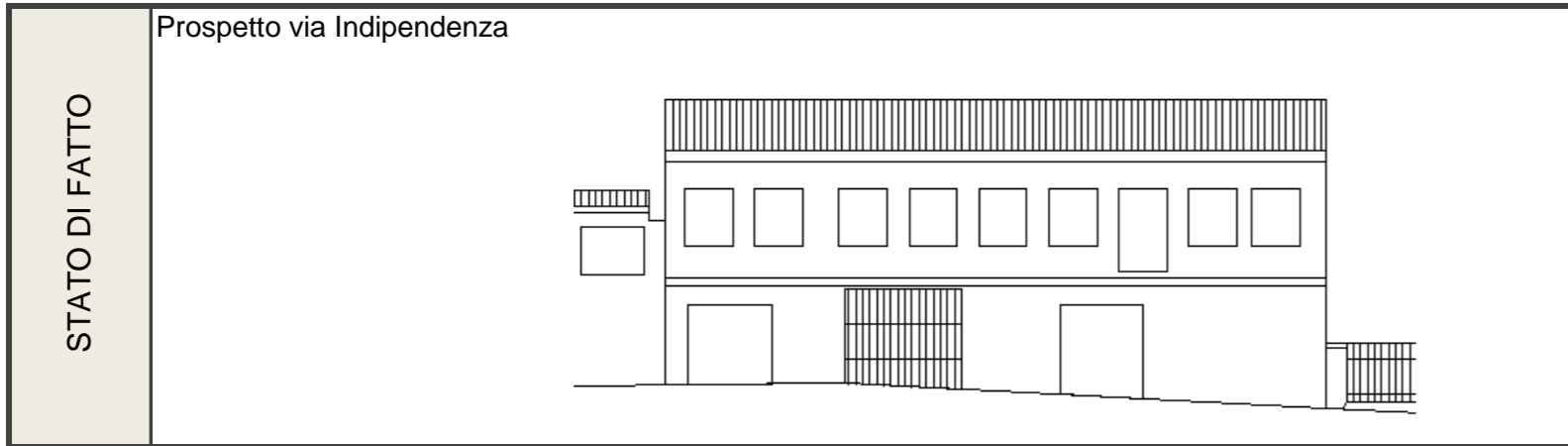


U.U. SU CATASTALE STORICO



SCHEDA U.U. 10.2

DESCRIZIONE DELLO STATO ATTUALE



CONSERVAZIONE DEI VALORI STORICO CULTURALI E PAESAGGISTICI	Riconoscibilità di elementi originali e/o tradizionali	Tipo edilizio Infissi in legno Murature Finiture Balconi,mensole e ringhiere Manto di copertura Decor Architravi Portale altro	PLANIMETRIA DI PROGETTO	
	Alterazione di elementi originali e/o tipologici	si segnala la presenza di elementi non coerenti con il contesto storico: la dimensioni delle aperture, i balconi a tutta lunghezza sulla facciata principale , le saracinesche in alluminio , il manto di copertura		

INDIRIZZI DI PROGETTO / PRESCRIZIONI

CLASSIFICAZIONE DELL'ESISTENTE	
vol 1	C2 - nuovo tipologicamente incompatibile - edifici specialistici
vol 2	C2 - nuovo tipologicamente incompatibile - edifici specialistici
vol 3	C2 - nuovo tipologicamente incompatibile - edifici specialistici

INTERVENTI AMMISSIBILI	
vol 1 - 2 - 3	C2 - interventi di ristrutturazione edilizia, eliminazione dei interventi incongrui con il contesto ,demolizioni e ricostruzioni con variazioni di volume o nuove edificazioni, con misure e regole atte ad assicurare sia la conservazione degli elementi identitari eventualmente leggibili o superstiti, nel ripristino dell'assetto storico generale_INTERV. SULL'EDIFICATO RECENTE Ambiti di riqualificazione - edifici specialistici

DATI URBANISTICI DI PROGETTO						
	vol 1	vol 2	vol 3	vol 4	vol 5	TOT
Superficie del lotto :						383,60mq
Superficie coperta :	44,10mq	109,30mq	102,40mq			255,80mq
Superficie libera :						127,80mq
Volume edificato :	370,44mc	918,12mc	860,16mc			2148,72mc
Altezza :	8,4m	8,4m	8,4m			
Indice Fondiario :						5,60mc/mq

SCHEDA U.U. 10.3

INFO GENERALI	Periodo storico :	successivo al 1900
	Tipo edilizio :	casa a corte antistante_ tricellula su filo strada con raddoppio in altezza e annessi rustici disposti sul perimetro del lotto, accesso alla strada tramite corte
	Accesso al lotto :	a filo strada su percorso di impianto
	Recinzione :	muro a mezza altezza con sovrastante ringhiera antiscavalco
	Destinazione d'uso degli spazi aperti :	cortile

CARATTERISTICHE DELLE UNITA' URBANISTICHE

INDIVIDUAZIONE FOTOGRAFICA



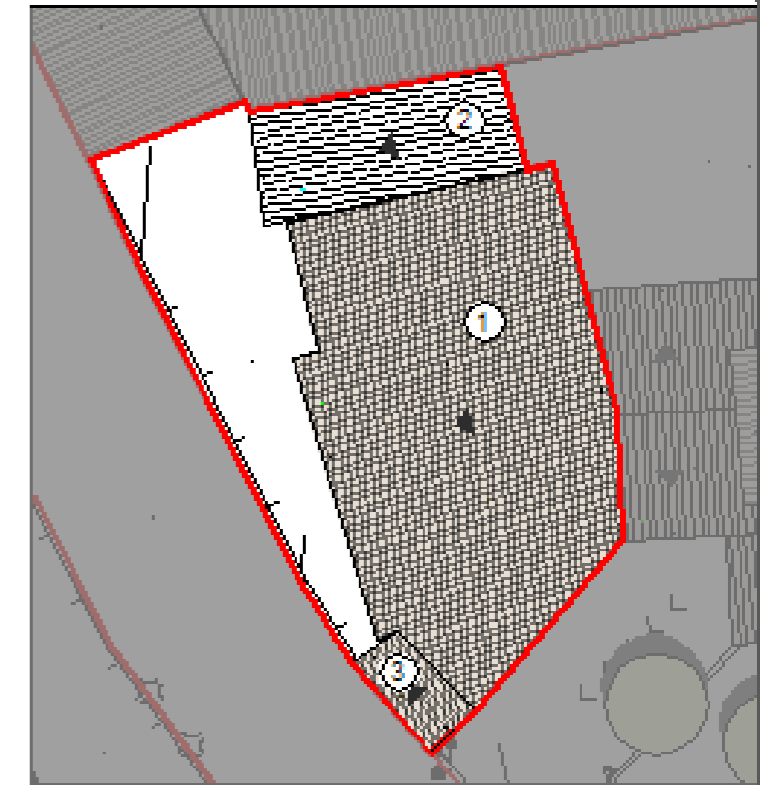
vol.1 vol.2 vol.3 vol.4 vol.5 vol.6 vol.7

DATI URBANISTICI	Superficie del lotto :				251,90mq
	Superficie coperta :	144,30mq	33,60mq	7,70mq	TOTALE 185,60mq
	Superficie libera :				66,30mq
	Volume edificato :	750,36mc	84,00mc	19,25mc	TOTALE 853,61mc
	Altezza :	5,2m	2,5m	2,5m	
	Indice Fondiario :				3,39mc/mq
Larghezza fronte strada :	23,46 mt.				

LOCALIZZAZIONE

Indirizzo :	Via Indipendenza n°26
Dati catastali :	Foglio 29A, mappali 425, 425+

U.U. volumi elementari e caratt.coperture



U.U. SU ORTOFOTO

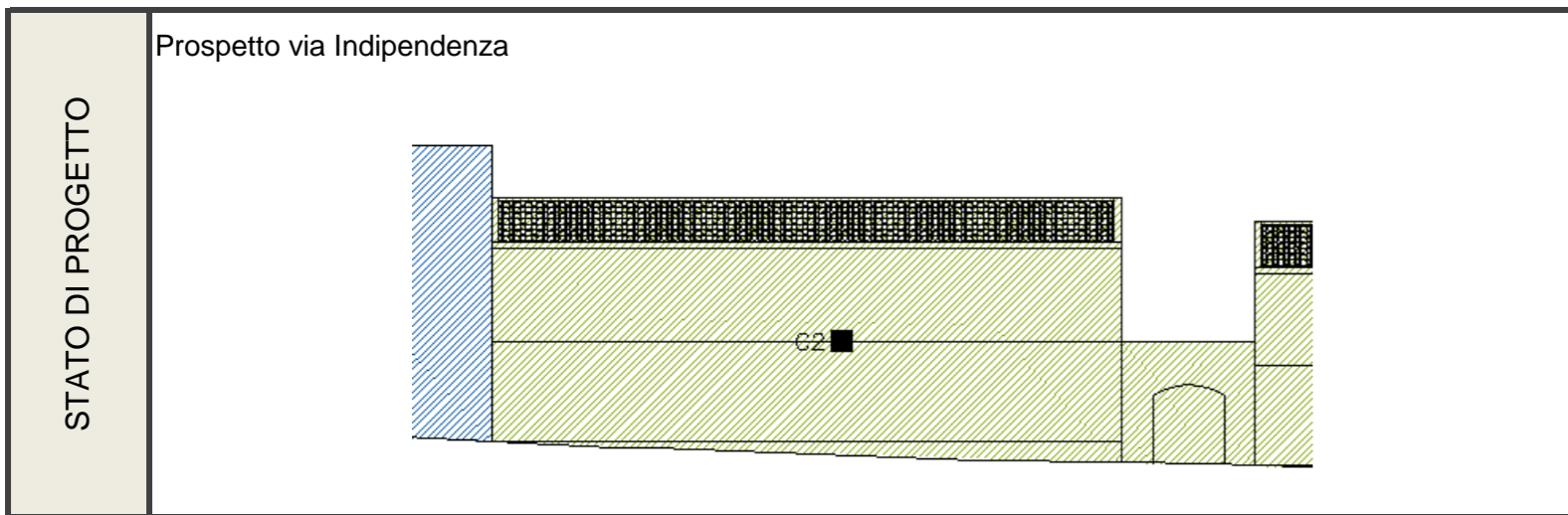
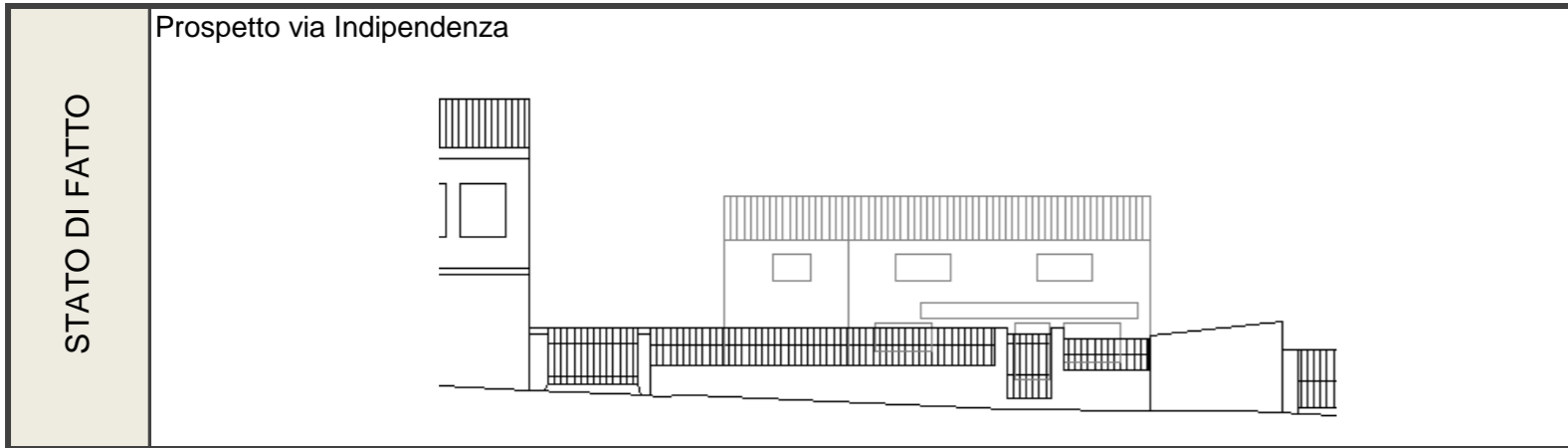


U.U. SU CATASTALE STORICO



SCHEDA U.U. 10.3

DESCRIZIONE DELLO STATO ATTUALE



CONSERVAZIONE DEI VALORI STORICO CULTURALI E PAESAGGISTICI	Riconoscibilità di elementi originali e/o tradizionali	Tipo edilizio x Infissi in legno Murature Finiture Balconi,mensole e ringhiere Manto di copertura Decor Architravi Portale altro	PLANIMETRIA DI PROGETTO	
	Alterazione di elementi originali e/o tipologici	si segnala la presenza di elementi non coerenti con il contesto storico: la dimensioni delle aperture, il tipo di recinzione a mezza altezza con ringhiera antiscavalco, le apparecchiature tecnologiche quali U.T.A. e antenne tv sul prospetto principale, pluviali e soluzione di gronda		

INDIRIZZI DI PROGETTO / PRESCRIZIONI

CLASSIFICAZIONE DELL'ESISTENTE	
vol 1	C2 - nuovo tipologicamente incompatibile
vol 2	C2 - nuovo tipologicamente incompatibile
vol 3	C2 - nuovo tipologicamente incompatibile

INTERVENTI AMMISSIBILI	
vol 1	C2 - interventi di ristrutturazione edilizia, eliminazione degli interventi incongrui con il contesto ,demolizioni e ricostruzioni con variazioni di volume o nuove edificazioni, con misure e regole atte ad assicurare sia la conservazione degli elementi identitari eventualmente leggibili o superstiti, nel ripristino dell'assetto storico generale_INTERV. SULL'EDIFICATO RECENTE
vol 2	
vol 3	
Note : si prevede una nuova redistribuzione dei volumi nel lotto al fine di riprendere un tipo edilizio quale casa a corte retrostante	

DATI URBANISTICI DI PROGETTO						
	vol 1	vol 2	vol 3	vol 4	vol 5	TOT
Superficie del lotto :						251,90mq
Superficie coperta :	129,00mq					129,00mq
Superficie libera :						122,90mq
Volume edificato :	838,50mc					838,50mc
Altezza :	6,5m					
Indice Fondiario :						3,33mc/mq

SCHEDA U.U. 10.4

INFO GENERALI	Periodo storico :	successivo al 1900
	Tipo edilizio :	casa a corte antistante_ tricellula su fondo lotto, accessoi volumi tramite corte
	Accesso al lotto :	a filo strada su percorso di impianto
	Recinzione :	muro a mezza altezza rivestito in pietra con sovrastante ringhiera antiscavalco
	Destinazione d'uso degli spazi aperti :	cortile

CARATTERISTICHE DELLE UNITA' URBANISTICHE

INDIVIDUAZIONE FOTOGRAFICA



vol.1 vol.2 vol.3 vol.4 vol.5 vol.6 vol.7

DATI URBANISTICI	Superficie del lotto :		415,60mq
	Superficie coperta :	103,15mq 26,90mq 30,60mq	TOTALE 160,65mq
	Superficie libera :		254,95mq
	Volume edificato :	618,90mc 215,20mc 91,80mc	TOTALE 925,90mc
	Altezza :	6m 8m 3m	
	Indice Fondiario :		2,23mc/mq
Larghezza fronte strada :		6,7 mt.	

LOCALIZZAZIONE

Indirizzo :	Via Indipendenza n° 24
Dati catastali :	Foglio 29A, mappali 2961, 2961 +647, 17+

U.U. volumi elementari e caratt.coperture



U.U. SU ORTOFOTO

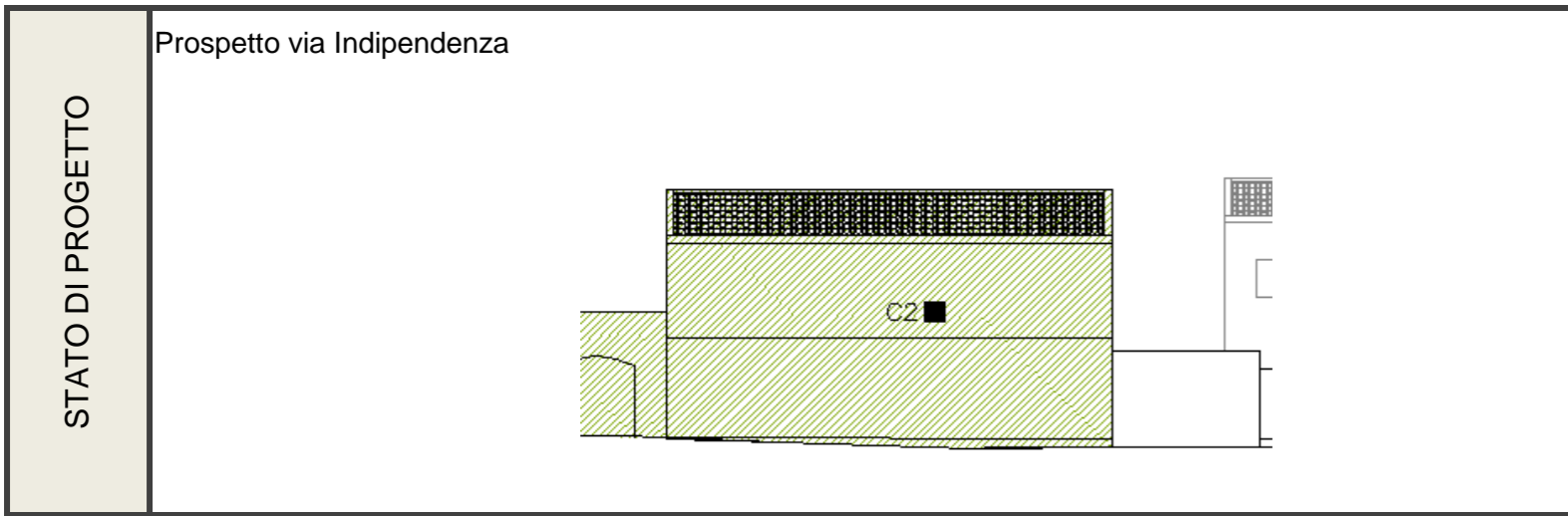
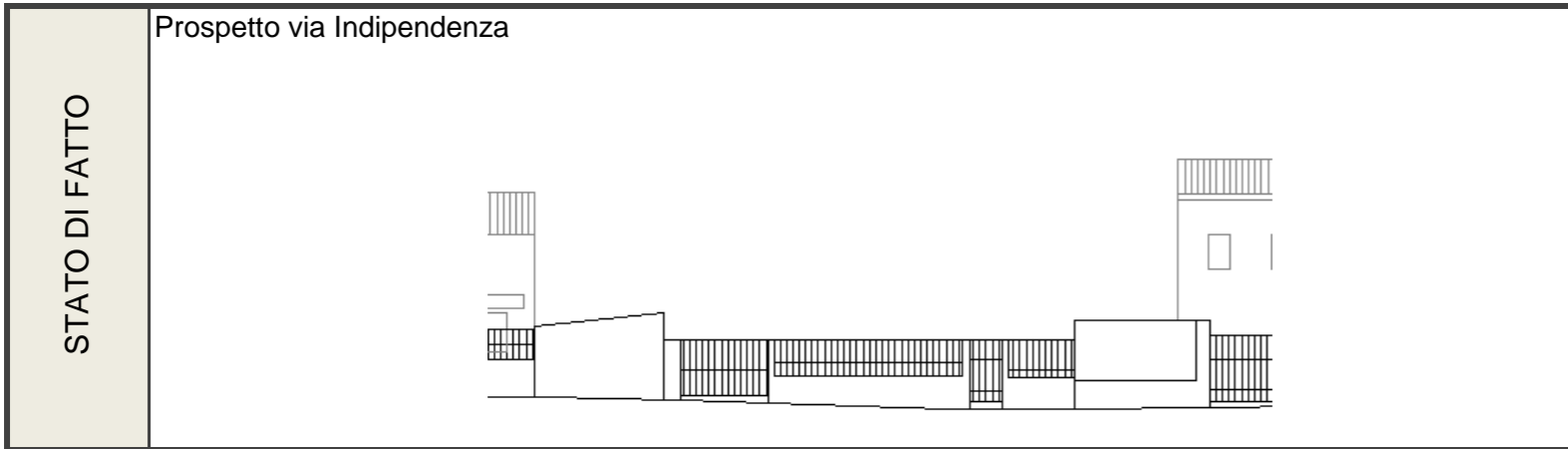


U.U. SU CATASTALE STORICO



SCHEDA U.U. 10.4

DESCRIZIONE DELLO STATO ATTUALE



CONSERVAZIONE DEI VALORI STORICO CULTURALI E PAESAGGISTICI	Riconoscibilità di elementi originali e/o tradizionali	Tipo edilizio x Infissi in legno Murature Finiture Balconi,mensole e ringhiere Manto di copertura Decor Architravi Portale altro	PLANIMETRIA DI PROGETTO	
	Alterazione di elementi originali e/o tipologici	l'unità edilizia , seppur potrebbe rientrare nella categoria di doppia corte antistante e retrostante per la disposizione centrale nel lotto, non può essere classificata secondo i caratteri storici tipologici e tradizionali, pertanto non sono individuabili alterazioni		

INDIRIZZI DI PROGETTO / PRESCRIZIONI

CLASSIFICAZIONE DELL'ESISTENTE	
vol 1	C2 - nuovo tipologicamente incompatibile
vol 2	C2 - nuovo tipologicamente incompatibile
vol 3	C2 - nuovo tipologicamente incompatibile

INTERVENTI AMMISSIBILI	
vol 1	C2 - interventi di ristrutturazione edilizia, eliminazione deli interventi incongrui con il contesto ,demolizioni e ricostruzioni con variazioni di volume o nuove edificazioni, con misure e regole atte ad assicurare sia la conservazione degli elementi identitari eventualmente leggibili o superstiti, nel ripristino dell'assetto storico generale _INTERV. SULL'EDIFICATO RECENTE
vol 2	
vol 3	
	Note : si prevede una nuova redistribuzione dei volumi nel lotto al fine di riprendere un tipo edilizio quale casa a corte retrostante , con locali accessori disposti in profondità, lungo il perimetro del lotto per parziale giustapposizione

DATI URBANISTICI DI PROGETTO						
	vol 1	vol 2	vol 3	vol 4	vol 5	TOT
Superficie del lotto :						415,60mq
Superficie coperta :	107,80mq	59,20mq				167,00mq
Superficie libera :						248,60mq
Volume edificato :	700,70mc	177,60mc				878,30mc
Altezza :	6,5m	3m				
Indice Fondiario :						2,11mc/mq

SCHEDA U.U. 10.5

INFO GENERALI	Periodo storico :	antecedente al 1930
	Tipo edilizio :	casa a corte retrostante, tricellula su filo strada, ortogonale alla strada e annessi rustici disposti sul perimetro del lotto, accesso tramite corte
	Accesso al lotto :	a filo strada su percorso di impianto
	Recinzione :	muro intonacato
	Destinazione d'uso degli spazi aperti :	giardino,cortile

Indirizzo :	Via Indipendenza n°22
Dati catastali :	Foglio 29A, mappali 3175, 3175+

CARATTERISTICHE DELLE UNITA' URBANISTICHE

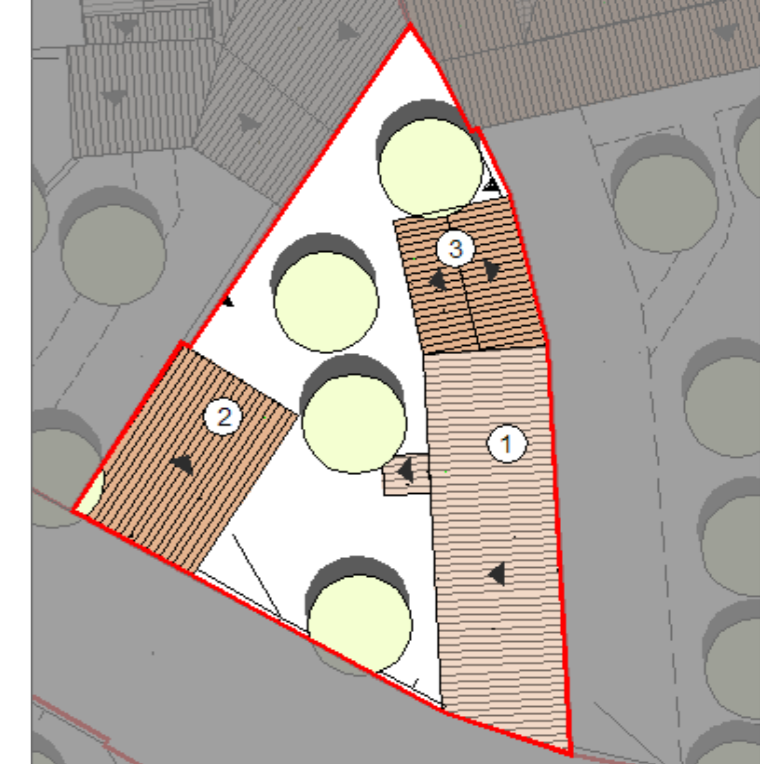
INDIVIDUAZIONE FOTOGRAFICA



vol.1 vol.2 vol.3 vol.4 vol.5 vol.6 vol.7

LOCALIZZAZIONE

U.U. volumi elementari e caratt.coperture



U.U. SU ORTOFOTO



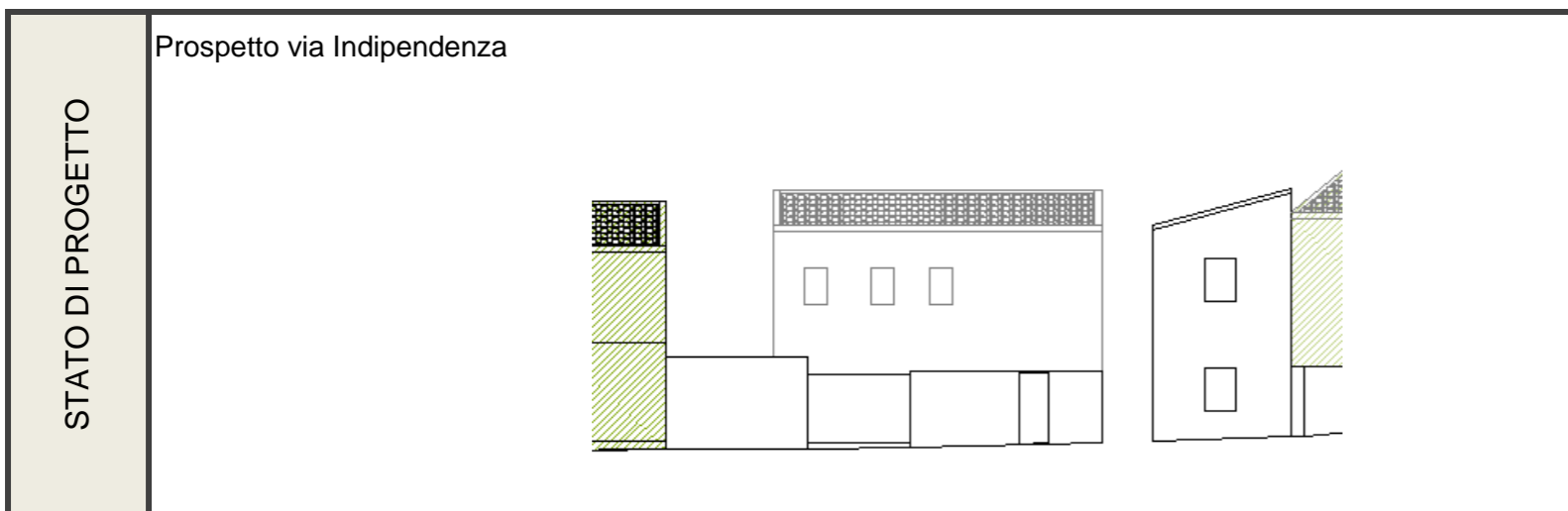
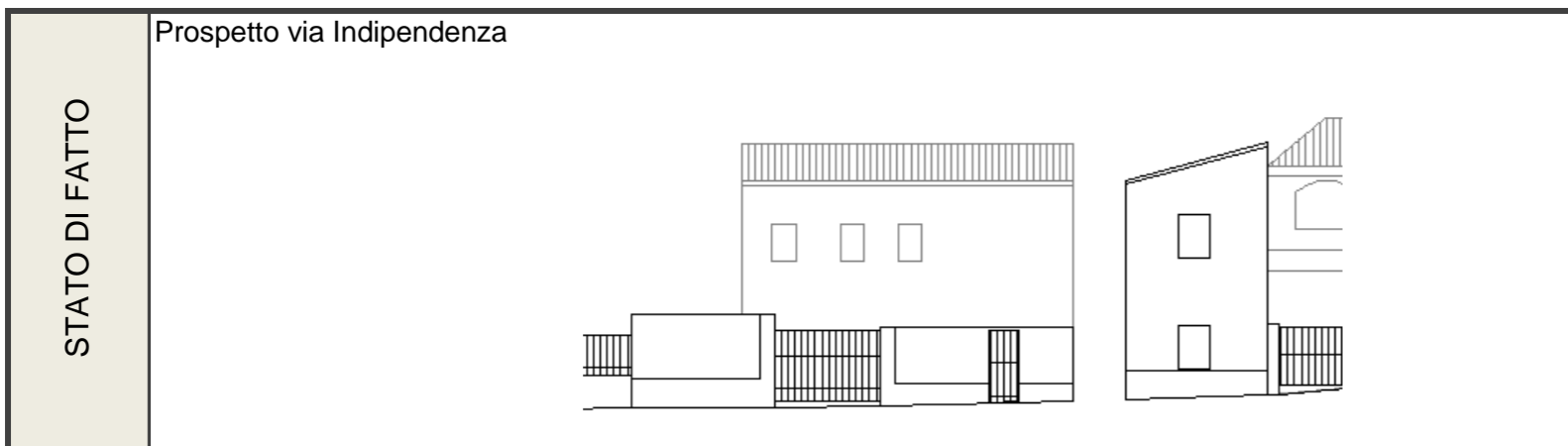
U.U. SU CATASTALE STORICO



DATI URBANISTICI	Superficie del lotto :				223,00mq
	Superficie coperta :	54,70mq	30,60mq	19,90mq	TOTALE 105,20mq
	Superficie libera :				117,80mq
	Volume edificato :	328,20mc	82,62mc	59,70mc	TOTALE 470,52mc
	Altezza :	6m	2,7m	3m	
	Indice Fondiario :				2,11mc/mq
Larghezza fronte strada :				5,67 mt.	

SCHEDA U.U. 10.5

DESCRIZIONE DELLO STATO ATTUALE



CONSERVAZIONE DEI VALORI STORICO CULTURALI E PAESAGGISTICI	Riconoscibilità di elementi originali e/o tradizionali	<table border="1"> <tr><td>Tipo edilizio</td><td style="text-align: center;">x</td></tr> <tr><td>Infissi in legno</td><td></td></tr> <tr><td>Murature</td><td></td></tr> <tr><td>Finiture</td><td></td></tr> <tr><td>Balconi,mensole e ringhiere</td><td></td></tr> <tr><td>Manto di copertura</td><td style="text-align: center;">x</td></tr> <tr><td>Decor</td><td></td></tr> <tr><td>Architravi</td><td></td></tr> <tr><td>Portale</td><td></td></tr> <tr><td>altro</td><td></td></tr> </table>	Tipo edilizio	x	Infissi in legno		Murature		Finiture		Balconi,mensole e ringhiere		Manto di copertura	x	Decor		Architravi		Portale		altro		PLANIMETRIA DI PROGETTO	
	Tipo edilizio	x																						
Infissi in legno																								
Murature																								
Finiture																								
Balconi,mensole e ringhiere																								
Manto di copertura	x																							
Decor																								
Architravi																								
Portale																								
altro																								
Alterazione di elementi originali e/o tipologici	<p>si segnala la presenza di elementi non coerenti con il contesto storico: le persiane in alluminio, la fascia di basamento costituita da un rivestimento in pietrame</p>																							

INDIRIZZI DI PROGETTO / PRESCRIZIONI

CLASSIFICAZIONE DELL'ESISTENTE	
vol 1	A2 - edifici che hanno limitate e reversibili modificazioni su alcuni elementi di fabbrica
vol 2	A2 - edifici che hanno limitate e reversibili modificazioni su alcuni elementi di fabbrica
vol 3	A2 - edifici che hanno limitate e reversibili modificazioni su alcuni elementi di fabbrica

INTERVENTI AMMISSIBILI	
vol 1	A2 - manutenzione ordinaria e straordinaria , restauro conservativo e sostituzione degli elementi incongrui con il contesto storico, in coerenza con l'abaco degli elementi costruttivi e prevedendo l'uso di materiale e tecniche edilizie della tradizione _ CONSERVAZIONE
vol 2	
vol 3	

DATI URBANISTICI DI PROGETTO						
	vol 1	vol 2	vol 3	vol 4	vol 5	TOT
Superficie del lotto :						223,00mq
Superficie coperta :	54,70mq	30,60mq	19,90mq			105,20mq
Superficie libera :						117,80mq
Volume edificato :	328,20mc	82,62mc	59,70mc			470,52mc
Altezza :	6m	2,7m	3m			
Indice Fondiario :						2,11mc/mq

SCHEDA U.U. 10.6

INFO GENERALI	Periodo storico :	successivo al 1900
	Tipo edilizio :	casa a doppia corte antistante e retrostante_ tricellula con raddoppio in altezza e sviluppo in larghezza e annessi rustici disposti in larghezza per parziale giustapposizione, accesso alla strada tramite corte
	Accesso al lotto :	a filo strada su percorso di impianto
	Recinzione :	muro a mezza altezza con sovrastante ringhiera antiscavalco
	Destinazione d'uso degli spazi aperti :	cortile

CARATTERISTICHE DELLE UNITA' URBANISTICHE

INDIVIDUAZIONE FOTOGRAFICA



vol.1 vol.2 vol.3 vol.4 vol.5 vol.6 vol.7

DATI URBANISTICI	Superficie del lotto :					732,30mq
	Superficie coperta :	101,70mq	75,20mq	35,00mq	38,40mq	TOTALE 250,30mq
	Superficie libera :					482,00mq
	Volume edificato :	661,05mc	225,60mc	105,00mc	115,20mc	TOTALE 1106,85mc
	Altezza :	6,5m	3m	3m	3m	
	Indice Fondiario :					1,51mc/mq
Larghezza fronte strada :					8,5 mt.	

LOCALIZZAZIONE

Indirizzo :	Via Indipendenza n° 20
Dati catastali :	Foglio 29A, mappali 2986, 2986+

U.U. volumi elementari e caratt.coperture



U.U. SU ORTOFOTO

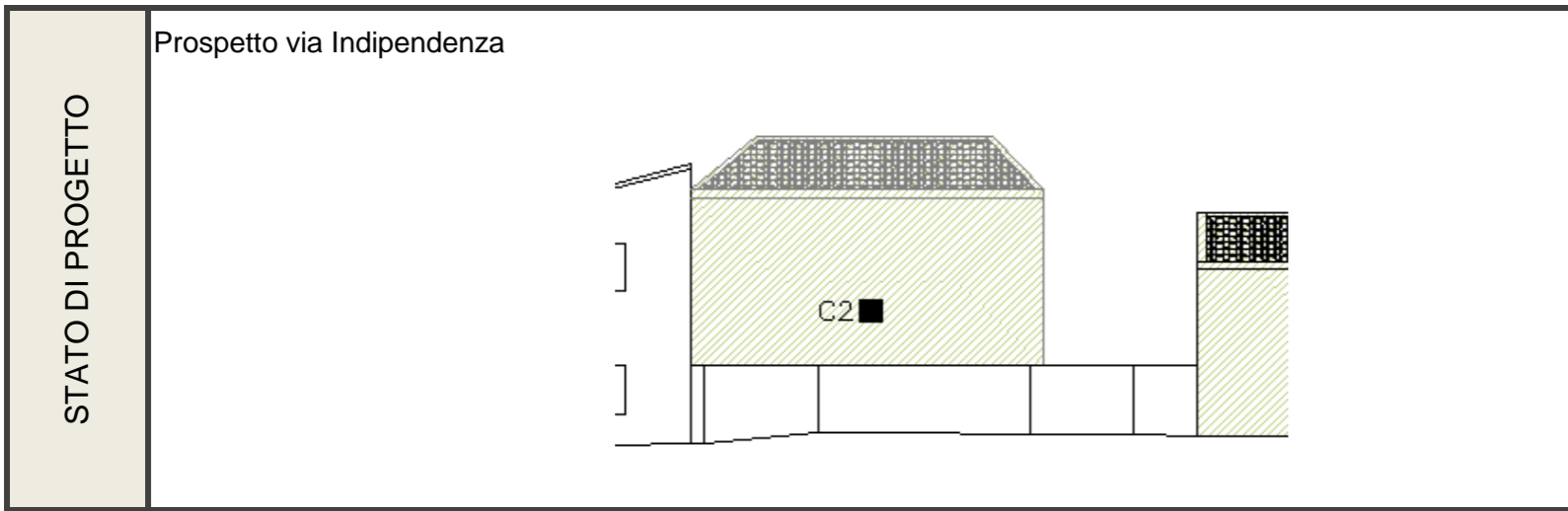
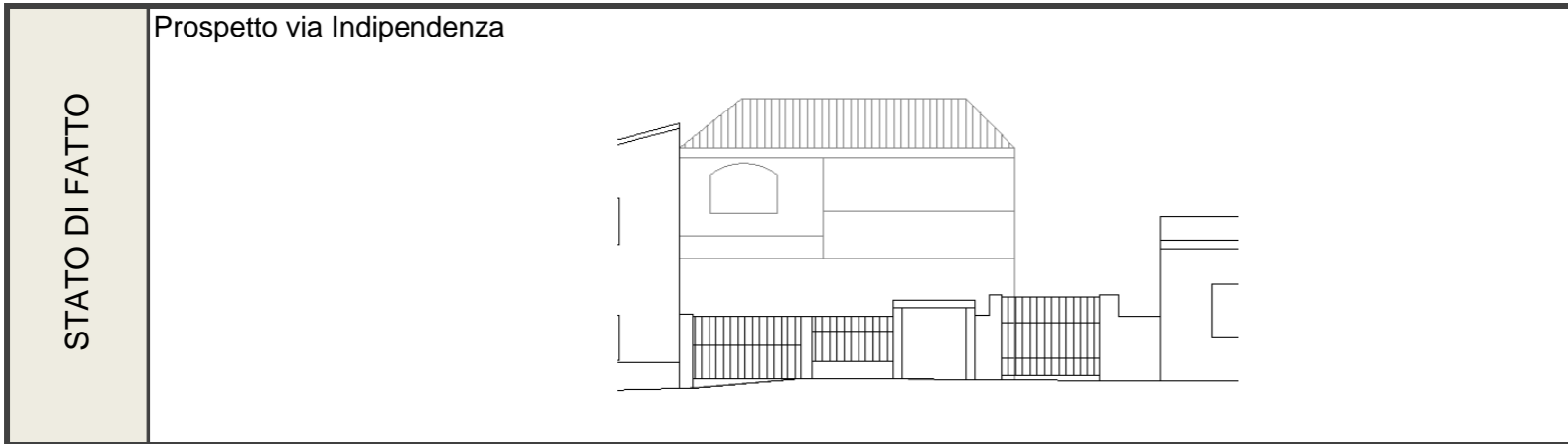


U.U. SU CATASTALE STORICO



SCHEDA U.U. 10.6

DESCRIZIONE DELLO STATO ATTUALE



CONSERVAZIONE DEI VALORI STORICO CULTURALI E PAESAGGISTICI	Riconoscibilità di elementi originali e/o tradizionali	Tipo edilizio Infissi in legno Murature Finiture Balconi,mensole e ringhiere Manto di copertura Decor Architravi Portale altro	PLANIMETRIA DI PROGETTO	
	Alterazione di elementi originali e/o tipologici	L'unità edilizia , seppur potrebbe rientrare nella categoria di doppia corte antistante e retrostante per la disposizione centrale nel lotto, non può essere classificata secondo i caratteri storici tipologici e tradizionali, pertanto non sono individuabili alterazioni		

INDIRIZZI DI PROGETTO / PRESCRIZIONI

CLASSIFICAZIONE DELL'ESISTENTE	
vol 1	C2 - nuovo tipologicamente incompatibile
vol 2	C2 - nuovo tipologicamente incompatibile
vol 3	C2 - nuovo tipologicamente incompatibile
vol 4	C1 - nuovo tipologicamente compatibile

INTERVENTI AMMISSIBILI	
vol 1 - 2 - 3	C2 - interventi di ristrutturazione edilizia, eliminazione degli interventi incongrui con il contesto ,demolizioni e ricostruzioni con variazioni di volume o nuove edificazioni, con misure e regole atte ad assicurare sia la conservazione degli elementi identitari eventualmente leggibili o superstiti, nel ripristino dell'assetto storico generale_INTERV. SULL'EDIFICATO RECENTE
vol 5	C1 - interventi di ristrutturazione edilizia, eliminazione degli interventi incongrui con il contesto, demolizioni e ricostruzioni con variazioni di volume o nuove edificazioni, con misure e regole atte ad assicurare sia la conservazione degli elementi identitari eventualmente leggibili o superstiti, nel mantenimento dell'assetto esistente_INTERV. SULL'EDIFICATO RECENTE

DATI URBANISTICI DI PROGETTO						
	vol 1	vol 2	vol 3	vol 4	vol 5	TOT
Superficie del lotto :						732,30mq
Superficie coperta :	101,70mq	75,20mq	35,00mq	38,40mq		250,30mq
Superficie libera :						482,00mq
Volume edificato :	661,05mc	225,60mc	105,00mc	115,20mc		1106,85mc
Altezza :	6,5m	3m	3m	3m		
Indice Fondiario :						1,51mc/mq

SCHEDA U.U. 10.7

INFO GENERALI	Periodo storico :	successivo al 1900
	Tipo edilizio :	casa a corte retrostante e laterale_ bicellula su filo strada con annessi rustici disposti sul perimetro della corte, accesso diretto alla strada
	Accesso al lotto :	a filo strada su percorso di impianto
	Recinzione :	muro intonacato
	Destinazione d'uso degli spazi aperti :	cortile

CARATTERISTICHE DELLE UNITA' URBANISTICHE

INDIVIDUAZIONE FOTOGRAFICA



vol.1 vol.2 vol.3 vol.4 vol.5 vol.6 vol.7

DATI URBANISTICI	Superficie del lotto :					322,30mq
	Superficie coperta :	125,40mq	17,50mq	12,45mq	31,33mq	TOTALE 186,68mq
	Superficie libera :					135,62mq
	Volume edificato :	376,20mc	45,50mc	32,37mc	81,46mc	TOTALE 535,53mc
	Altezza :	3m	2,6m	2,6m	2,6m	
	Indice Fondiario :					1,66mc/mq
	Larghezza fronte strada :					17,7 mt.

LOCALIZZAZIONE

Indirizzo :	Via Indipendenza n° 16
Dati catastali :	Foglio 29A, mappali 431, 732, 732+, 433

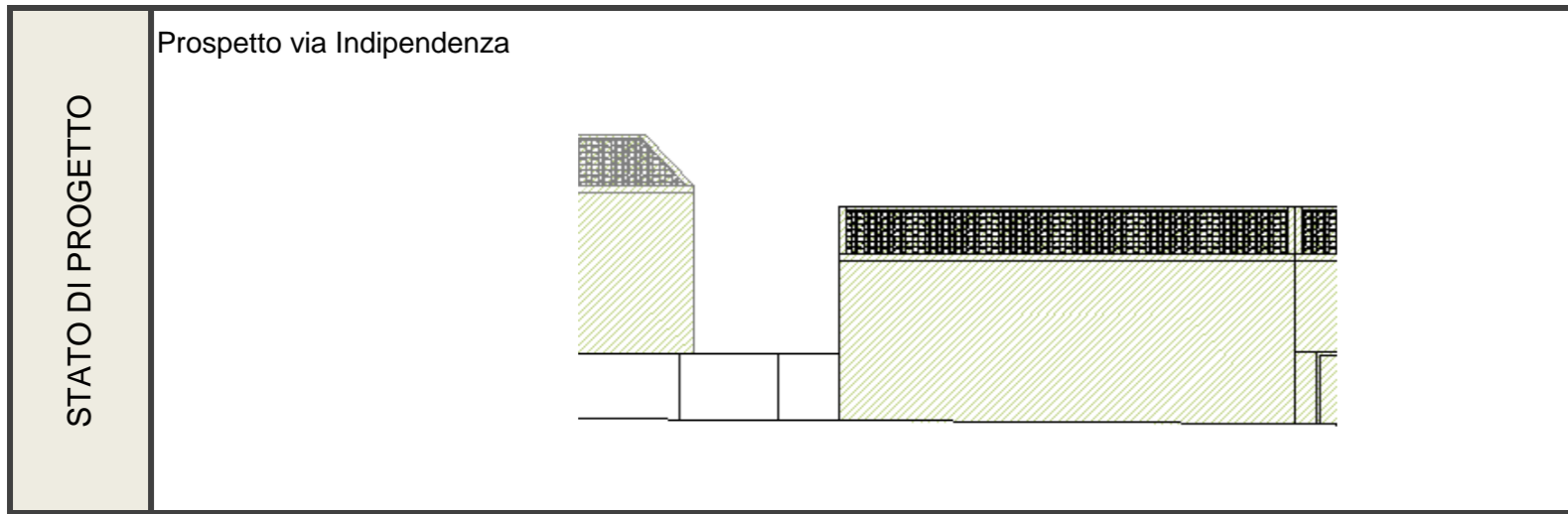
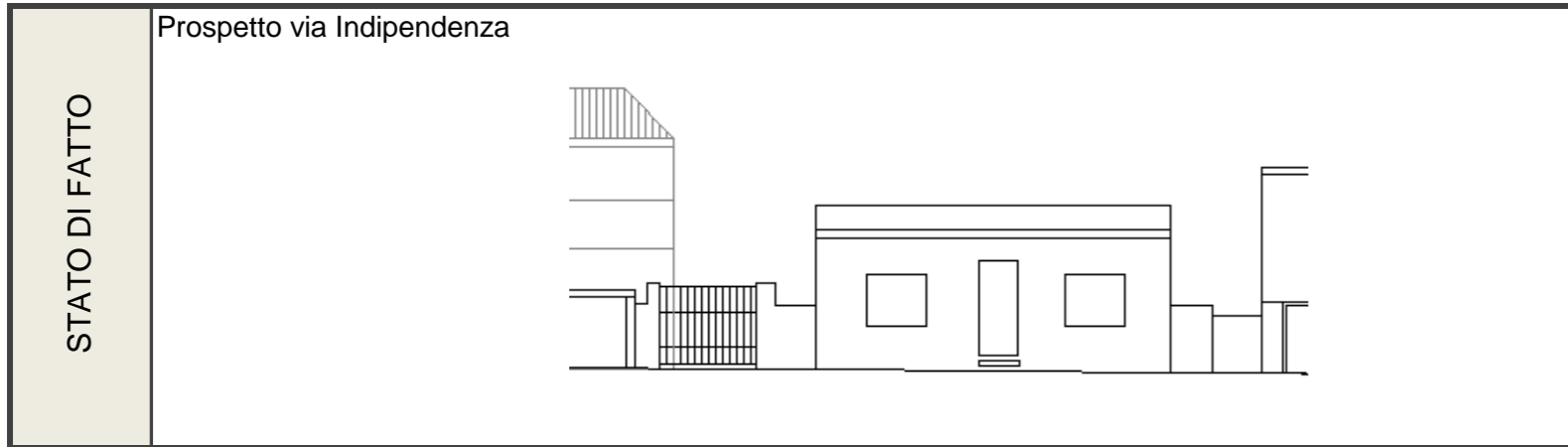
U.U. volumi elementari e caratt.coperture

U.U. SU ORTOFOTO

U.U. SU CATASTALE STORICO

SCHEDA U.U. 10.7

DESCRIZIONE DELLO STATO ATTUALE



CONSERVAZIONE DEI VALORI STORICO CULTURALI E PAESAGGISTICI	Riconoscibilità di elementi originali e/o tradizionali	Tipo edilizio Infissi in legno Murature Finiture Balconi,mensole e ringhiere Manto di copertura Decor Architravi Portale altro	PLANIMETRIA DI PROGETTO	
	Alterazione di elementi originali e/o tipologici	si segnala la presenza di elementi non coerenti con il contesto storico quali gli infissi, sia per le dimensioni che per la scelta dei materiali al piano, la copertura piana del volume principale		

INDIRIZZI DI PROGETTO / PRESCRIZIONI

CLASSIFICAZIONE DELL'ESISTENTE	
vol 1	C2 - nuovo tipologicamente incompatibile
vol 2	D1 - nuovo tipologicamente incompatibile - demolizioni
vol 3	C1 - nuovo tipologicamente compatibile
vol 4	C1 - nuovo tipologicamente compatibile

INTERVENTI AMMISSIBILI	
vol 1	C1 - interventi di ristrutturazione edilizia, eliminazione degli interventi incongrui con il contesto, demolizioni e ricostruzioni con variazioni di volume o nuove edificazioni, con misure e regole atte ad assicurare sia la conservazione degli elementi identitari eventualmente leggibili o superstiti, nel mantenimento dell'assetto esistente_INTERV. SULL'EDIFICATO RECENTE
vol 2	D1 - demolizione
vol 3 - 4	C1 - interventi di ristrutturazione edilizia, eliminazione degli interventi incongrui con il contesto, demolizioni e ricostruzioni con variazioni di volume o nuove edificazioni, con misure e regole atte ad assicurare sia la conservazione degli elementi identitari eventualmente leggibili o superstiti, nel mantenimento dell'assetto esistente_INTERV. SULL'EDIFICATO RECENTE
Note : si prevede una nuova redistribuzione dei volumi nel lotto al fine di riprendere un tipo edilizio quale casa a corte retrostante	

DATI URBANISTICI DI PROGETTO						
	vol 1	vol 2	vol 3	vol 4	vol 5	TOT
Superficie del lotto :						322,30mq
Superficie coperta :	125,30mq	17,50mq	12,45mq			155,25mq
Superficie libera :						167,05mq
Volume edificato :	613,97mc	45,50mc	32,37mc			691,84mc
Altezza :	4,9m	2,6m	2,6m			
Indice Fondiario :						2,15mc/mq

SCHEDA U.U. 10.8

INFO GENERALI	Periodo storico :	successivo al 1900
	Tipo edilizio :	casa a corte retrostante_ tricellula su filo strada con raddoppio in altezza e sviluppo in profondità per parziale giustapposizione e annessi rustici su fondo lotto, accesso diretto dalla strada
	Accesso al lotto :	a filo strada su percorso novecentesco
	Recinzione :	muro intonacato
	Destinazione d'uso degli spazi aperti :	cortile

CARATTERISTICHE DELLE UNITA' URBANISTICHE

INDIVIDUAZIONE FOTOGRAFICA

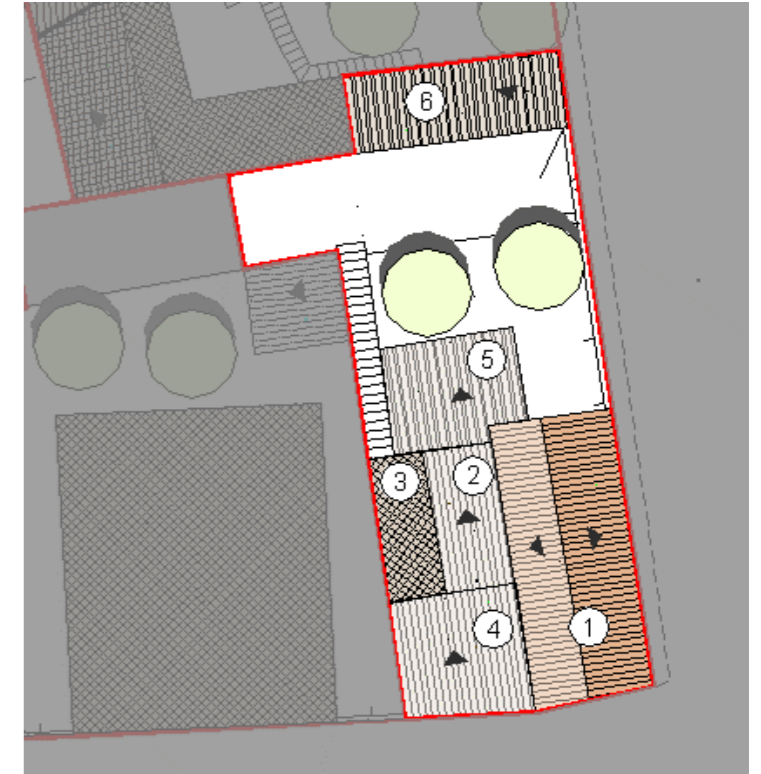


vol.1 vol.2 vol.3 vol.4 vol.5 vol.6 vol.7

DATI URBANISTICI	Superficie del lotto :							224,85mq
	Superficie coperta :	52,00mq	14,70mq	12,10mq	23,90mq	21,00mq	25,40mq	TOTALE 149,10mq
	Superficie libera :							75,75mq
	Volume edificato :	312,00mc	88,20mc	36,30mc	143,40mc	63,00mc	63,50mc	TOTALE 706,40mc
	Altezza :	6m	6m	3m	6m	3m	2,5m	
	Indice Fondiario :							3,14mc/mq
Larghezza fronte strada :							31,6 mt.	

LOCALIZZAZIONE

U.U. volumi elementari e caratt.coperture



U.U. SU ORTOFOTO



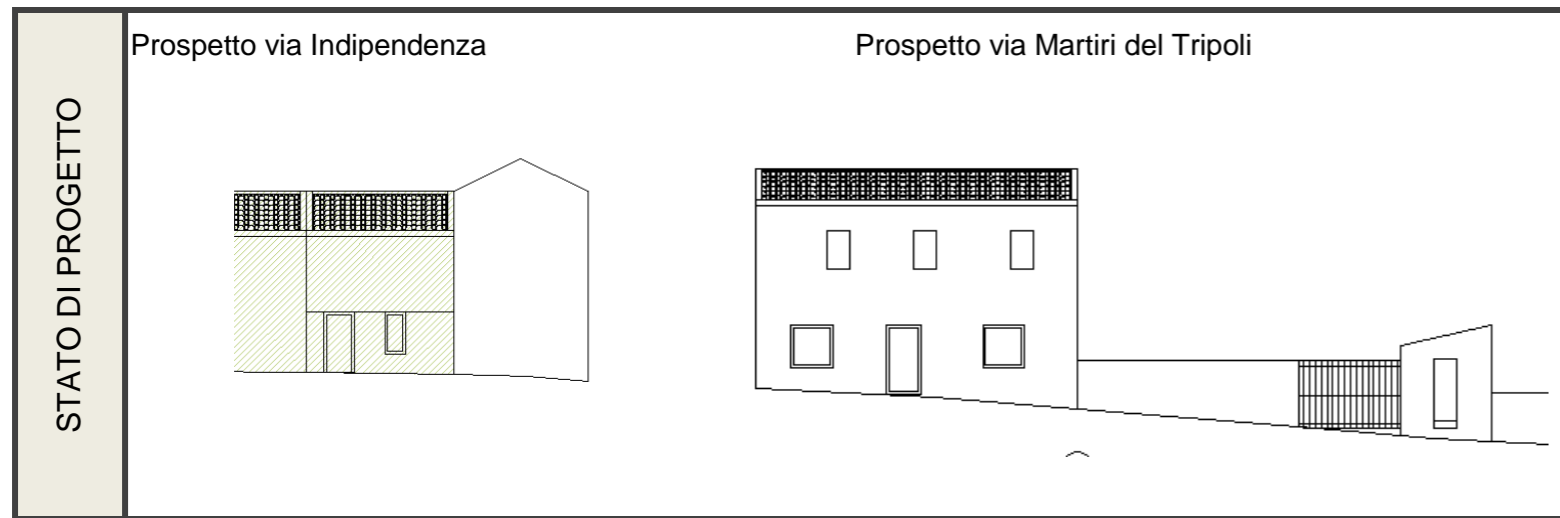
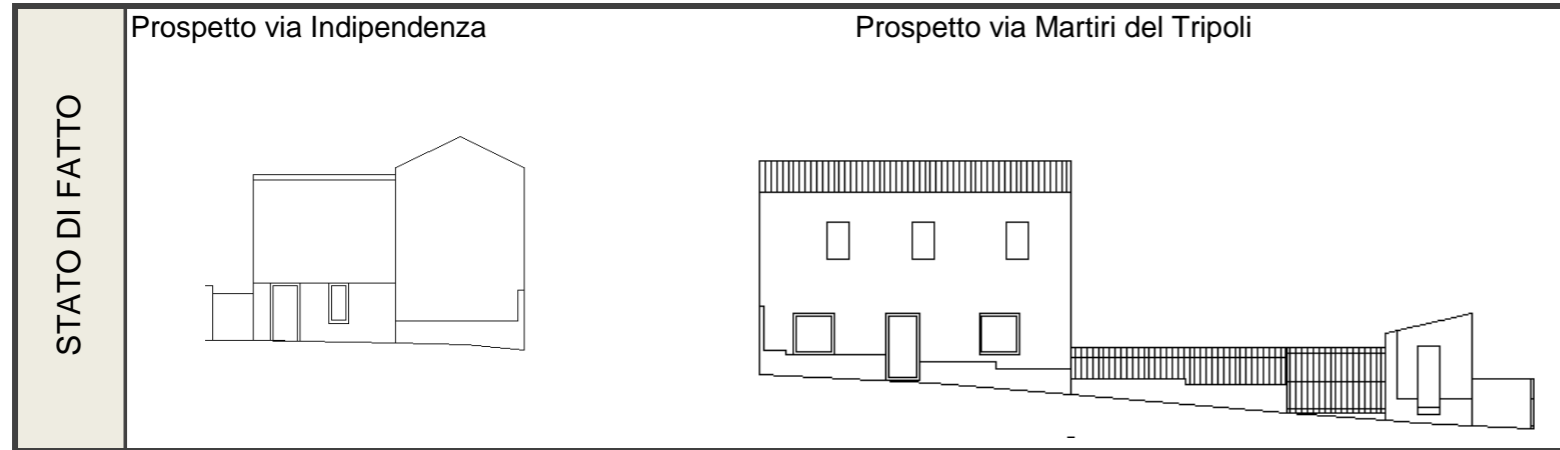
U.U. SU CATASTALE STORICO



SCHEDA U.U. 10.8

50,70mq

DESCRIZIONE DELLO STATO ATTUALE



CONSERVAZIONE DEI VALORI STORICO CULTURALI E PAESAGGISTICI	Riconoscibilità di elementi originali e/o tradizionali	<table border="1"> <tr><td>Tipo edilizio</td><td>x</td></tr> <tr><td>Infissi in legno</td><td>x</td></tr> <tr><td>Murature</td><td>x</td></tr> <tr><td>Finiture</td><td></td></tr> <tr><td>Balconi,mensole e ringhiere</td><td></td></tr> <tr><td>Manto di copertura</td><td>x</td></tr> <tr><td>Decor</td><td></td></tr> <tr><td>Architravi</td><td></td></tr> <tr><td>Portale</td><td></td></tr> <tr><td>altro</td><td></td></tr> </table>	Tipo edilizio	x	Infissi in legno	x	Murature	x	Finiture		Balconi,mensole e ringhiere		Manto di copertura	x	Decor		Architravi		Portale		altro		PLANIMETRIA DI PROGETTO	
	Tipo edilizio	x																						
Infissi in legno	x																							
Murature	x																							
Finiture																								
Balconi,mensole e ringhiere																								
Manto di copertura	x																							
Decor																								
Architravi																								
Portale																								
altro																								
Alterazione di elementi originali e/o tipologici	<p>si segnala la presenza di elementi non coerenti con il contesto storico quali gli infissi sia per le dimensioni che per la scelta dei materiali al piano terra, la fascia di basamento rivestita in pietrame , e i decori murari sulle aperture , la facciata lato strada del volume 4 risulta carente di intonaco</p>																							

INDIRIZZI DI PROGETTO / PRESCRIZIONI

CLASSIFICAZIONE DELL'ESISTENTE	
vol 1	A2 - edifici che hanno limitate e reversibili modificazioni su alcuni elementi di fabbrica
vol 2	C2 - nuovo tipologicamente incompatibile
vol 3	C2 - nuovo tipologicamente incompatibile
vol 4	C2 - nuovo tipologicamente incompatibile
vol 5	C1 - nuovo tipologicamente compatibile
vol 6	C1 - nuovo tipologicamente compatibile

INTERVENTI AMMISSIBILI	
vol 1	A2 - manutenzione ordinaria e straordinaria , restauro conservativo e sostituzione degli elementi incongrui con il contesto storico, in coerenza con l'abaco degli elementi costruttivi e prevedendo l'uso di materiale e tecniche edilizie della tradizione _ CONSERVAZIONE
vol 2 - 3 - 4	C2 - interventi di ristrutturazione edilizia, eliminazione deli intervetni incongrui con il contesto ,demolizioni e ricostruzioni con variazioni di volume o nuove edificazioni, con misure e regole atte ad assicurare sia la conservazione degli elementi identitari eventualmente leggibili o superstiti, nel ripristino dell'assetto storico generale _INTERV. SULL'EDIFICATO RECENTE
vol 4 - 5- 6	C1 - interventi di ristrutturazione edilizia, eliminazione degli interventi incongrui con il contesto, demolizioni e ricostruzioni con variazioni di volume o nuove edificazioni, con misure e regole atte ad assicurare sia la conservazione degli elementi identitari eventualmente leggibili o superstiti, nel mantenimento dell'assetto esistente _INTERV. SULL'EDIFICATO RECENTE

DATI URBANISTICI DI PROGETTO								
	vol 1	vol 2	vol 3	vol 4	vol 5	vol 6	vol 7	TOT
Superficie del lotto :								224,85mq
Superficie coperta :	52,00mq	50,70mq			21,00mq	25,40mq		149,1mq
Superficie libera :								75,75mq
Volume edificato :	312,00mc	304,20mc			63,00mc	63,50mc		742,7mc.+
Altezza :	6m	6m			3m	2,5m		
Indice Fondiario :								3,303mc/mq

SCHEDA U.U. 10.9

INFO GENERALI	Periodo storico :	successivo al 1900
	Tipo edilizio :	casa a corte laterale_quadricellula su filo strada con raddoppio in altezza e sviluppo in larghezza e annessi rustici disposti sul perimetro della corte
	Accesso al lotto :	a filo strada su percorso novecentesco
	Recinzione :	muro intonacato
	Destinazione d'uso degli spazi aperti :	cortile

CARATTERISTICHE DELLE UNITA' URBANISTICHE

INDIVIDUAZIONE FOTOGRAFICA



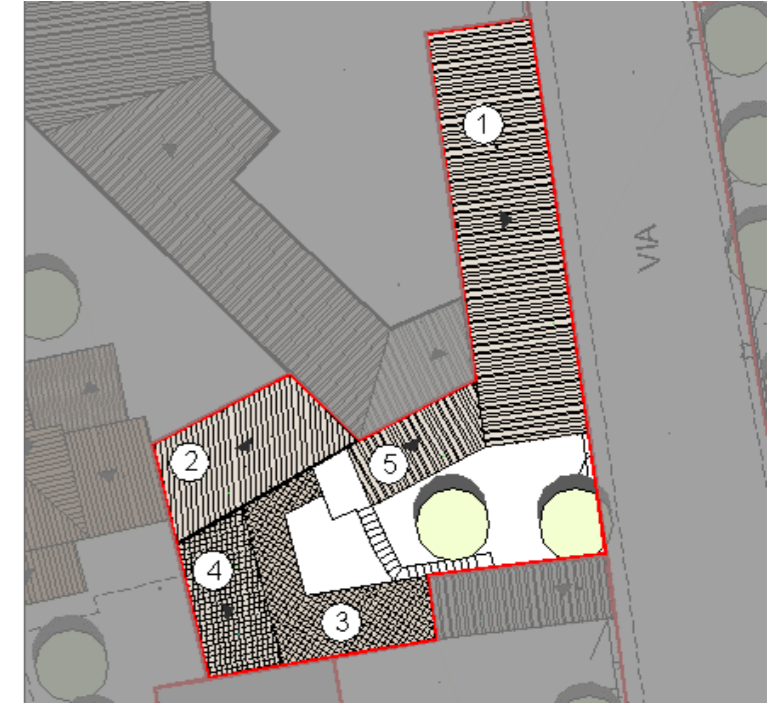
vol.1 vol.2 vol.3 vol.4 vol.5 vol.6 vol.7

DATI URBANISTICI	Superficie del lotto :						275,20mq
	Superficie coperta :	96,30mq	38,50mq	34,30mq	24,80mq	19,00mq	TOTALE 212,90mq
	Superficie libera :						62,30mq
	Volume edificato :	577,80mc	231,00mc	102,90mc	148,80mc	57,00mc	TOTALE 1117,50mc
	Altezza :	6m	6m	3m	6m	3m	
	Indice Fondiario :						4,06mc/mq
	Larghezza fronte strada :						28,8 mt.

LOCALIZZAZIONE

Indirizzo :	Via Martiri del Tripoli n° 42
Dati catasta :	Foglio 29A, mappali 432, 433+, 731+

U.U. volumi elementari e caratt.coperture



U.U. SU ORTOFOTO



U.U. SU CATASTALE STORICO



SCHEDA U.U. 10.10-10.11

INFO GENERALI	Periodo storico :	successivo al 1900
	Tipo edilizio :	casa a doppia corte antistante e retrostante_ tricellula su centro lotto con raddoppio in altezza e sviluppo in profondità per parziale giustapposizione, sviluppo di cellule abitative e annessi rustici disposti sul perimetro della corte e accesso dalla strada tramite corte
	Accesso al lotto :	a filo strada su percorso di impianto e su percorso novecentesco
	Recinzione :	muro a mezza altezza con sovrastante ringhiera antiscavalco
	Destinazione d'uso	cortile

CARATTERISTICHE DELLE UNITA' URBANISTICHE



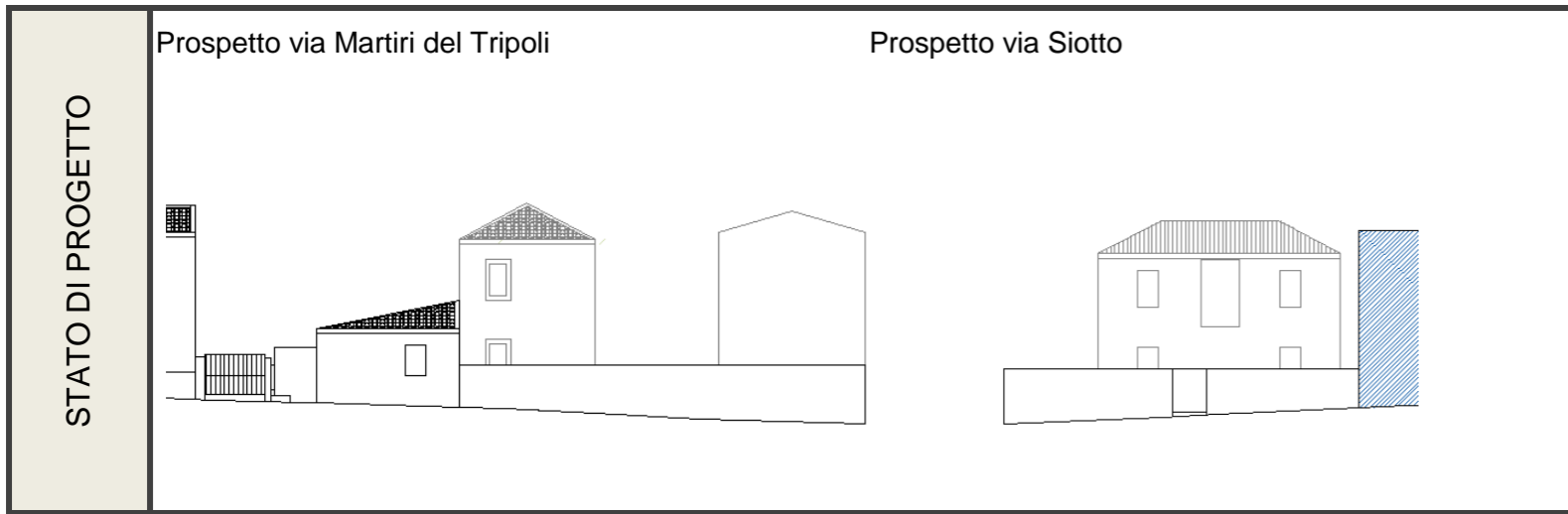
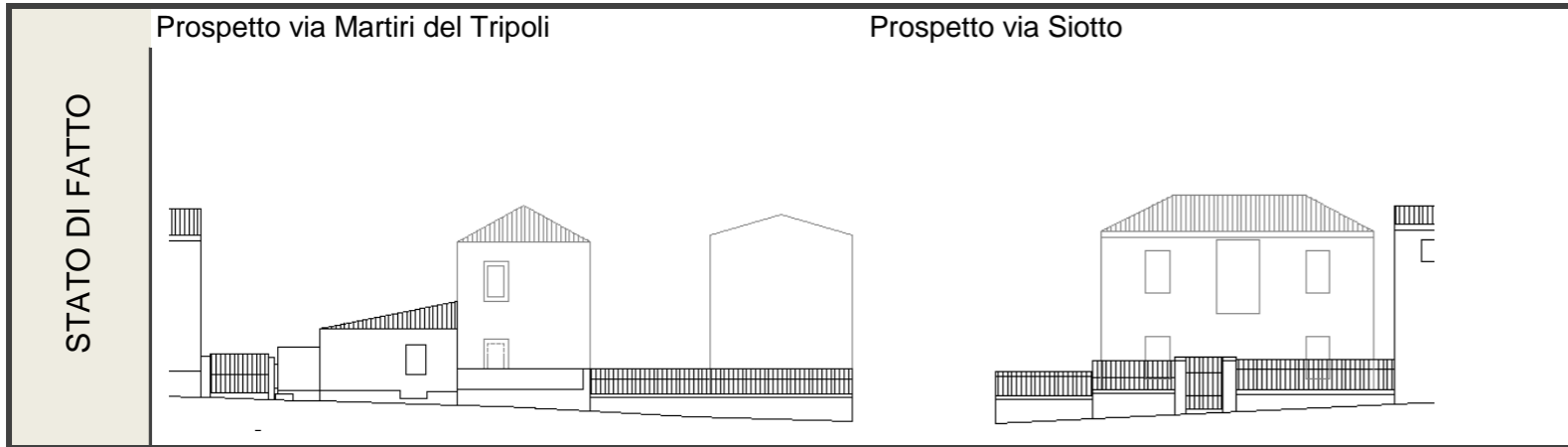
vol.1 vol.2 vol.3 vol.4 vol.5 vol.6 vol.7

DATI URBANISTICI	Superficie del lotto :		806,20mq
	Superficie coperta :	70,60mq 96,40mq 219,20mq	TOTALE 386,20mq
	Superficie libera :		420,00mq
	Volume edificato :	423,60mc 289,20mc 657,60mc	TOTALE 1370,40mc
	Altezza :	6m 3m 3m	
	Indice Fondiario :		1,70mc/mq
Larghezza fronte strada :	253,4 mt.		

LOCALIZZAZIONE	Indirizzo :	angolo via Martiri del Tripoli, via Siotto n° 15
	Dati catastali :	Foglio 29A, mappali 417A, 417 A+
U.U. volumi elementari e caratt.coperture		
U.U. SU ORTOFOTO		
U.U. SU CATASTALE STORICO		

SCHEDA U.U. 10.10-10.11

DESCRIZIONE DELLO STATO ATTUALE



CONSERVAZIONE DEI VALORI STORICO CULTURALI E PAESAGGISTICI	Riconoscibilità di elementi originali e/o tradizionali	Tipo edilizio	x	PLANIMETRIA DI PROGETTO	
	Infissi in legno	x			
Murature	x				
Finiture					
Balconi,mensole e ringhiere					
Manto di copertura	x				
Decorati	x				
Architravi					
Portale					
altro					
Alterazione di elementi originali e/o tipologici					

INDIRIZZI DI PROGETTO / PRESCRIZIONI

CLASSIFICAZIONE DELL'ESISTENTE	
vol 1	C1 - nuovo tipologicamente compatibile
vol 2	C1 - nuovo tipologicamente compatibile
vol 3	C1 - nuovo tipologicamente compatibile

INTERVENTI AMMISSIBILI	
vol 1	C1 - interventi di ristrutturazione edilizia, eliminazione degli interventi incongrui con il contesto, demolizioni e ricostruzioni con variazioni di volume o nuove edificazioni, con misure e regole atte ad assicurare sia la conservazione degli elementi identitari eventualmente leggibili o superstiti, nel mantenimento dell'assetto esistente _INTERV.
vol 2	SULL'EDIFICATO RECENTE
vol 3	

DATI URBANISTICI DI PROGETTO						
	vol 1	vol 2	vol 3	vol 4	vol 5	TOT
Superficie del lotto :						806,20mq
Superficie coperta :	70,60mq	96,40mq	219,20mq			386,20mq
Superficie libera :						420,00mq
Volume edificato :	423,60mc	289,20mc	657,60mc			1370,40mc
Altezza :	6m	3m	3m			
Indice Fondiario :						1,70mc/mq

SCHEDA U.U. 10.12

INFO GENERALI	Periodo storico :	impianto successivo al 1900
	Tipo edilizio :	tricellula su filo strada con raddoppio in altezza e sviluppo in larghezza e in profondità per giustapposizione e annessi rustici disposti sul perimetro del lotto, accesso diretto dalla strada e corte retrostante _ edifici specialistici
	Accesso al lotto :	a filo strada su percorso di impianto, accesso alla corte tramite sottopassaggio
	Recinzione :	-
	Destinazione d'uso degli spazi aperti :	cortile

CARATTERISTICHE DELLE UNITA' URBANISTICHE

INDIVIDUAZIONE FOTOGRAFICA



vol.1 vol.2 vol.3 vol.4 vol.5 vol.6 vol.7

DATI URBANISTICI	Superficie del lotto :								1083,80mq
	Superficie coperta :	172,10mq	85,70mq	189,70mq	174,90mq	41,40mq	50,90mq	115,94mq	TOTALE 830,64mq
	Superficie libera :								253,16mq
	Volume edificato :	1290,75mc	608,47mc	1138,20mc	1049,40mc	248,40mc	305,40mc	347,82mc	TOTALE 4988,44mc
	Altezza :	7,5m	7,1m	6m	6m	6m	6m	3m	
	Indice Fondiario :								4,60mc/mq
Larghezza fronte strada :								41,5 mt	

LOCALIZZAZIONE

U.U. volumi elementari e caratt. coperture

U.U. SU ORTOFOTO

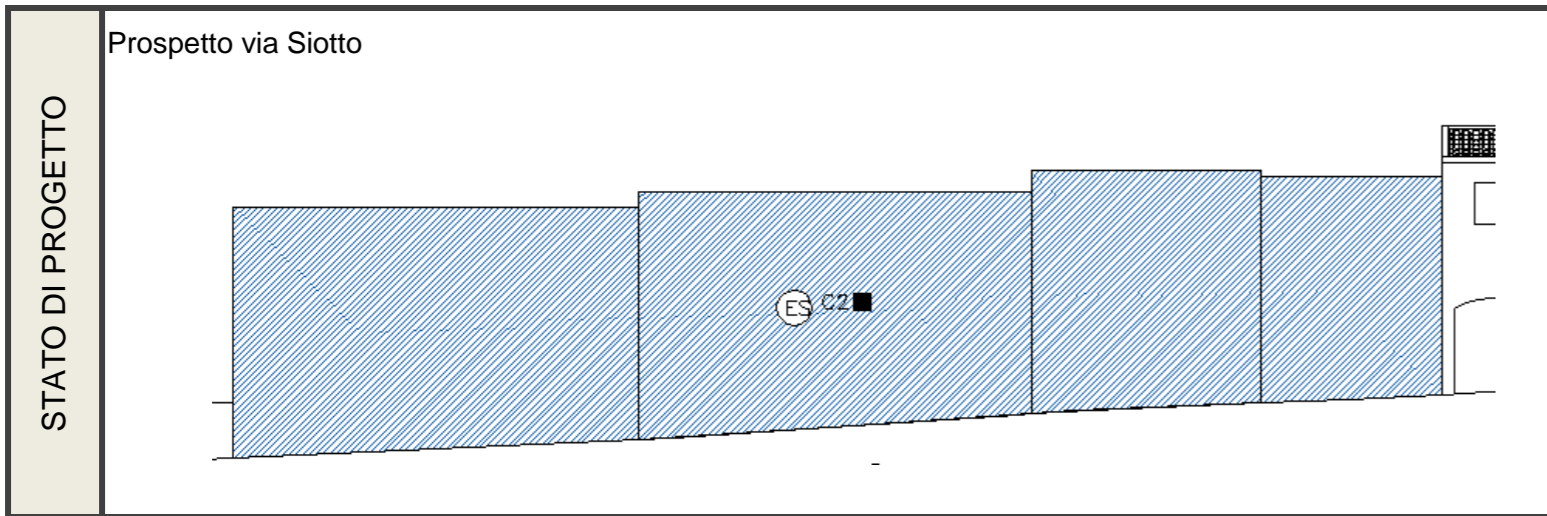
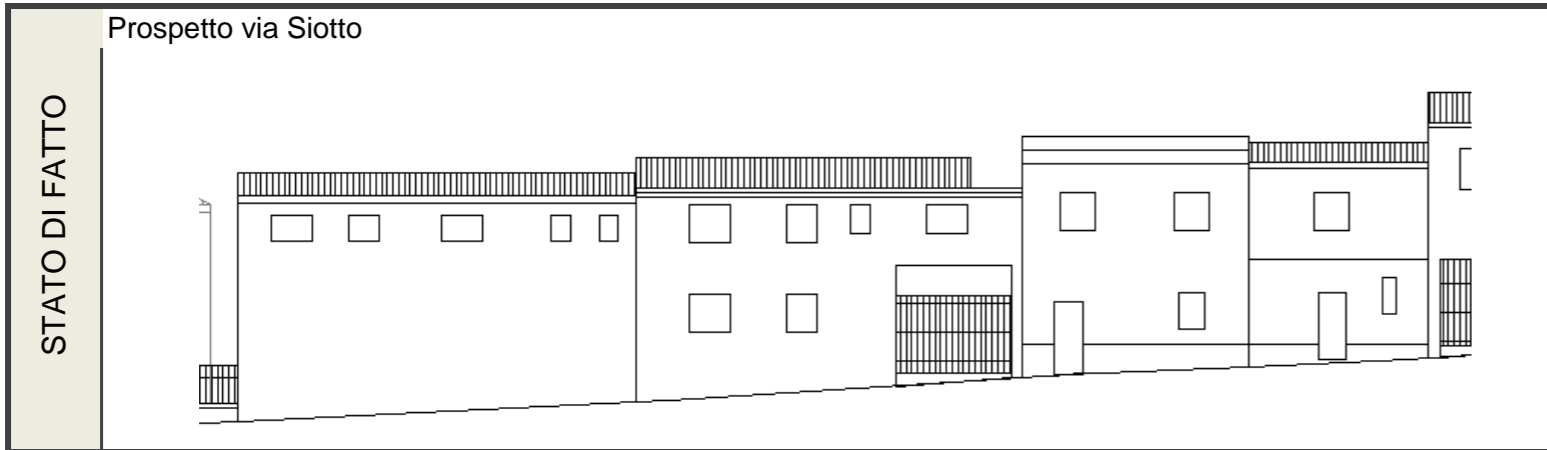
U.U. SU CATASTALE STORICO

Indirizzo :	Via Siotto n° 25, 27
Dati catasta	Foglio 29A, mappali 657, 657+, xx1925, xx1925+, 1677, 1677+, 1678



SCHEDA U.U. 10.12

DESCRIZIONE DELLO STATO ATTUALE



CONSERVAZIONE DEI VALORI STORICO CULTURALI E PAESAGGISTICI	Riconoscibilità di elementi originali e/o tradizionali	Tipo edilizio X Infissi in legno Murature Finiture Balconi,mensole e ringhiere Manto di copertura Decor Architravi Portale altro	PLANIMETRIA DI PROGETTO	
	Alterazione di elementi originali e/o tipologici	nel volume 2 le soluzioni degli oscuramenti ottenute tramite tapparelle non è coerente con un contesto di tipo storico		

INDIRIZZI DI PROGETTO / PRESCRIZIONI

CLASSIFICAZIONE DELL'ESISTENTE	
vol 1 - 2-3 - 4- 5 - 6 - - 7	C2 - nuovo tipologicamente incompatibile - EP edifici specialistici

INTERVENTI AMMISSIBILI	
vol 1 - 2-3 - 4- 5 - 6 - - 7	C2 - interventi di ristrutturazione edilizia, eliminazione deli interventi incongrui con il contesto ,demolizioni e ricostruzioni con variazioni di volume o nuove edificazioni, con misure e regole atte ad assicurare sia la conservazione degli elementi identitari eventualmente leggibili o superstiti, nel ripristino dell'assetto storico generale_INTERV. SULL'EDIFICATO RECENTE EP-Ambiti di riqualificazione - edifici specialistici

DATI URBANISTICI DI PROGETTO								
	vol 1	vol 2	vol 3	vol 4	vol 5	vol 6	vol 7	TOT
Superficie del lotto :								1083,8mq
Superficie coperta :	172,10mq	85,70mq	189,70mq	174,90mq	41,40mq	50,90mq	115,94mq	830,64mq
Superficie libera :								253,16mq
Volume edificato :	1290,75mc	608,47mc	1138,20mc	1049,40mc	248,40mc	305,40mc	347,82mc	4988,44mc
Altezza :	7,5m	7,1m	6m	6m	6m	6m	3m	
Indice Fondiario :								4,60mc/mq