



via Trieste



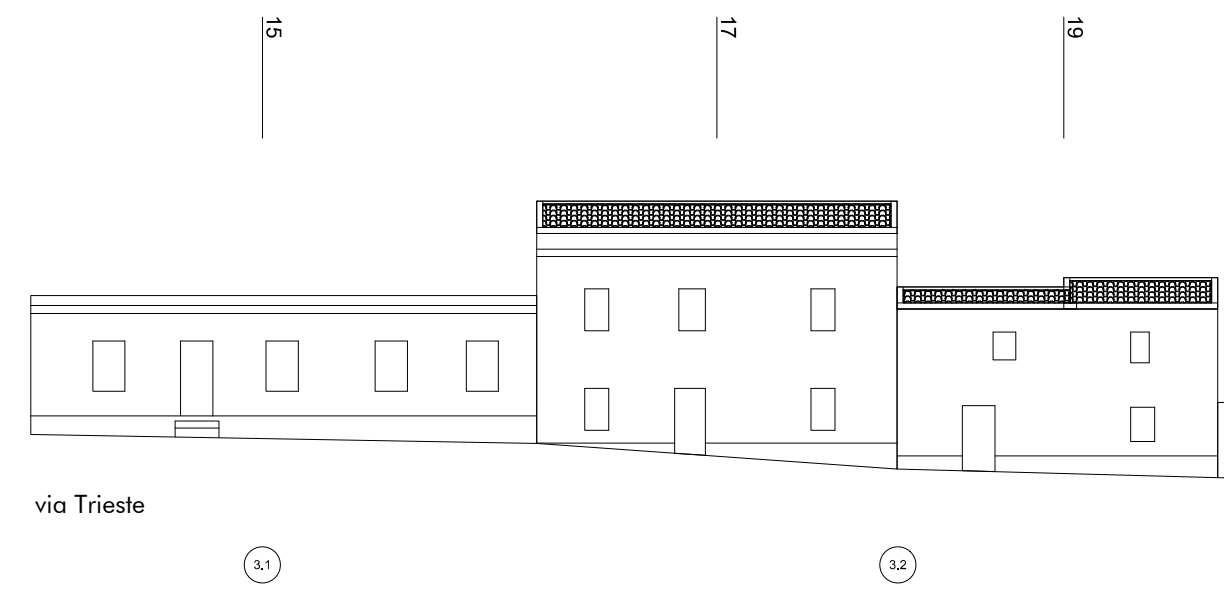
via Martiri del Tripoli



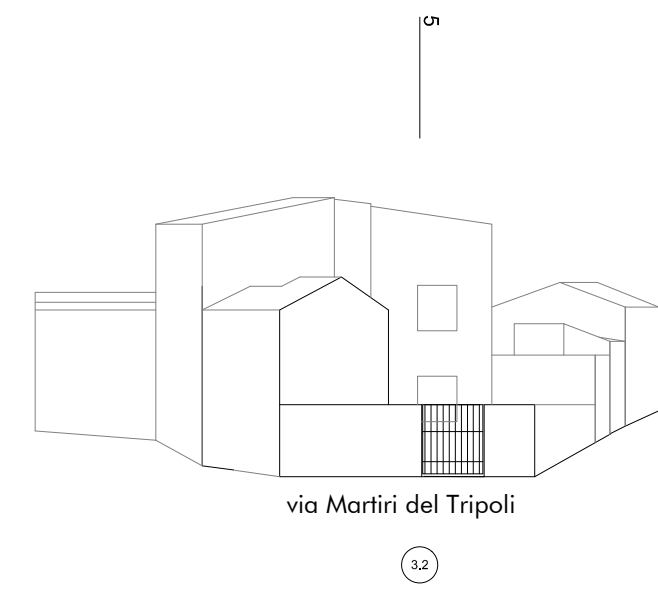
via Martiri del Tripoli



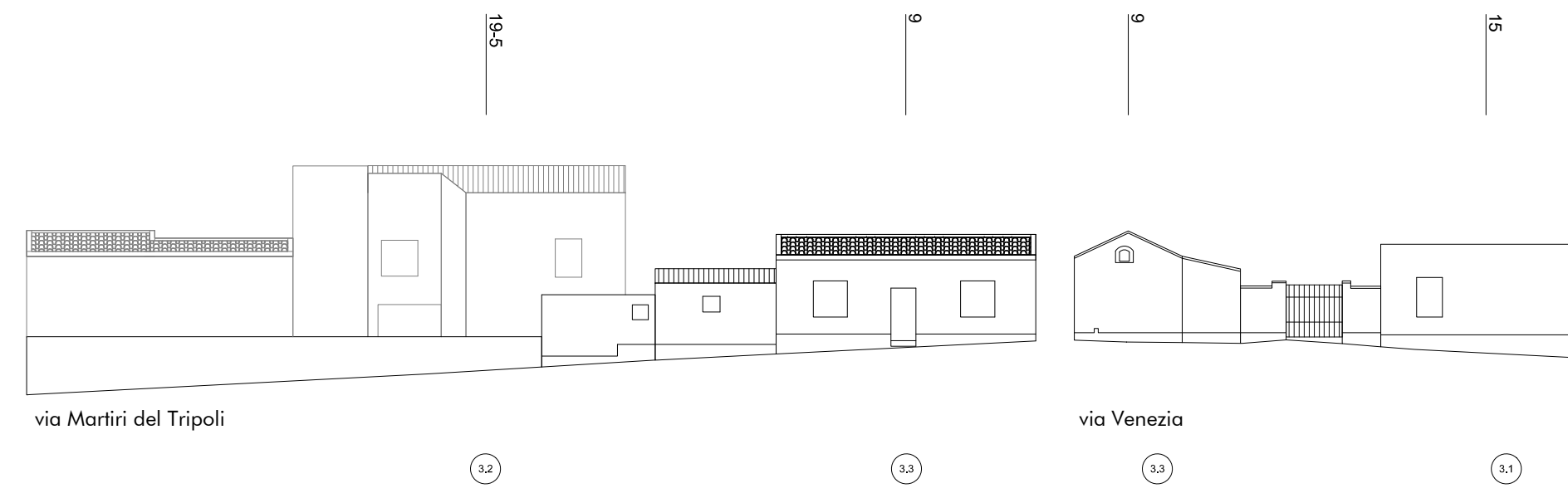
via Venezia



via Trieste



via Martiri del Tripoli



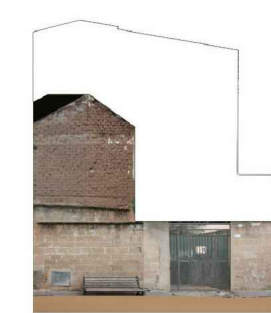
via Martiri del Tripoli

via Venezia

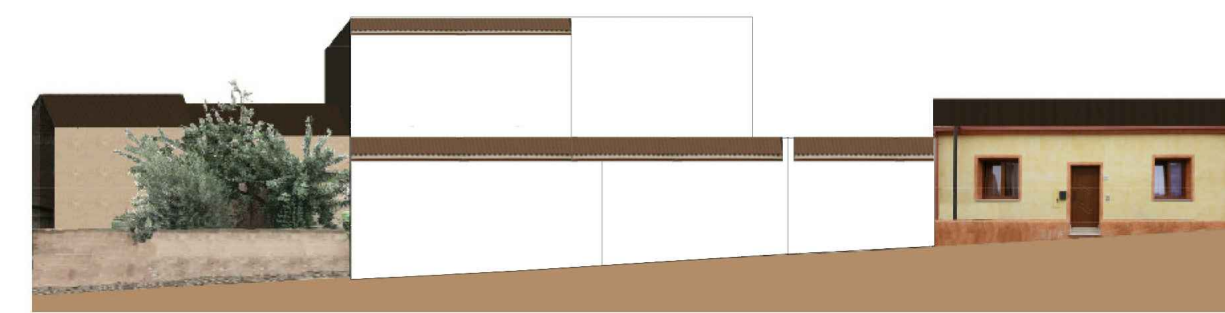
stato di fatto - prospetto dell'isolato su via Trieste, via Martiri del Tripoli, via Venezia
scala 1:250



via Trieste



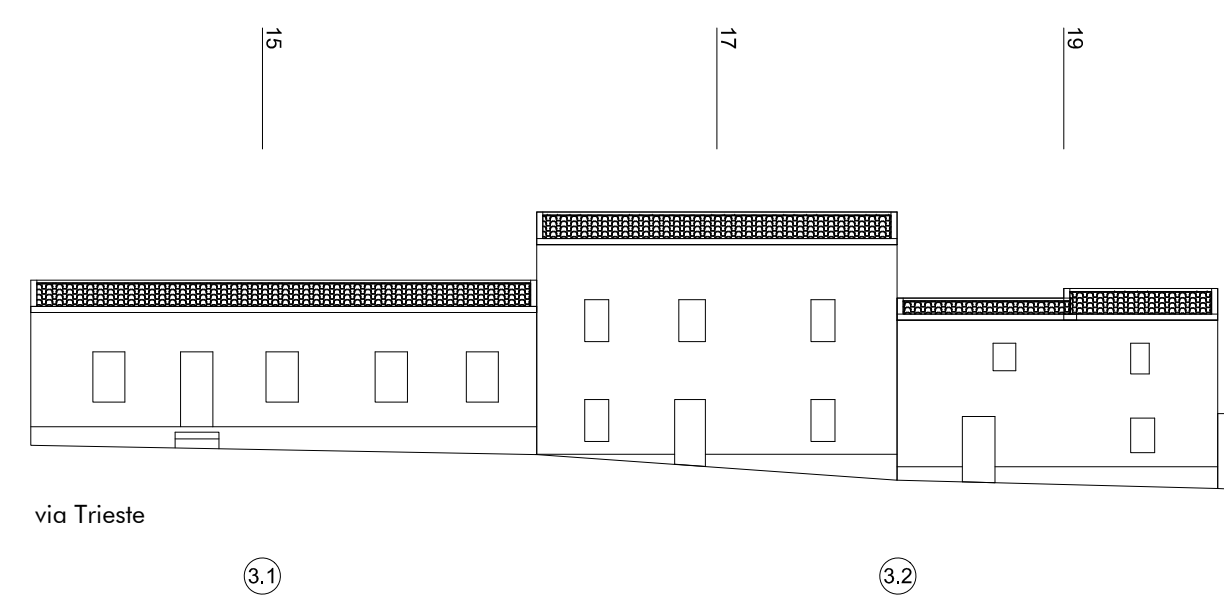
via Martiri del Tripoli



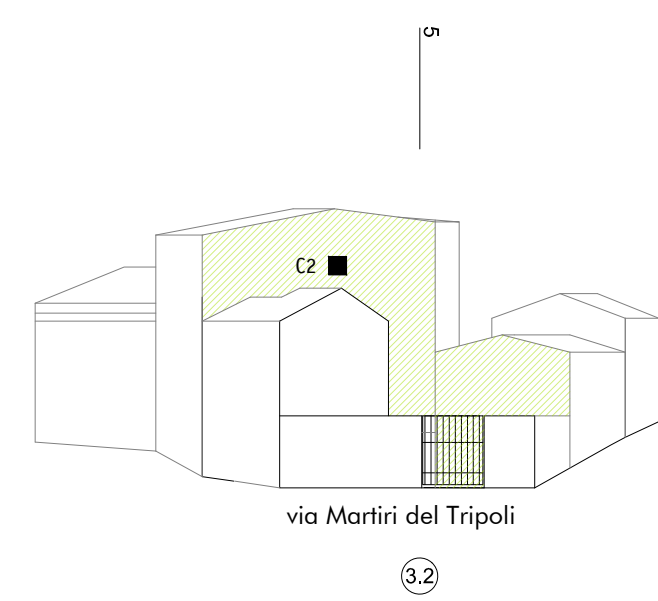
via Martiri del Tripoli



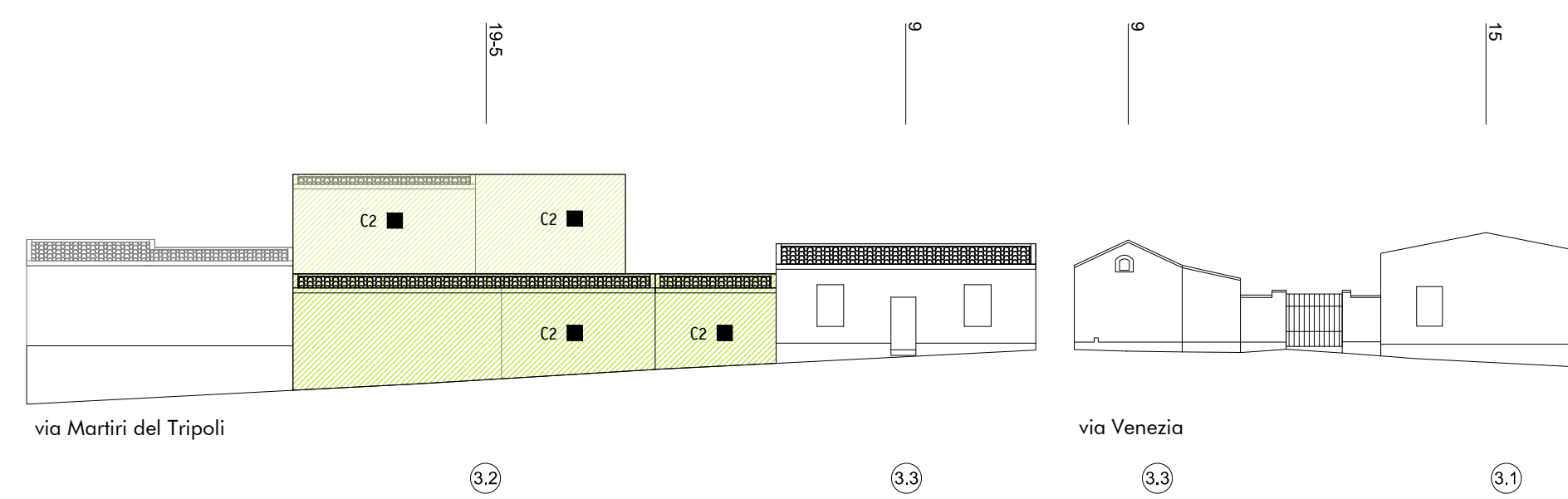
via Venezia



via Trieste



via Martiri del Tripoli



via Martiri del Tripoli

via Venezia

stato di progetto - prospetto dell'isolato su via Trieste, via Martiri del Tripoli, via Venezia
scala 1:250

Piazza Martiri d'Italia

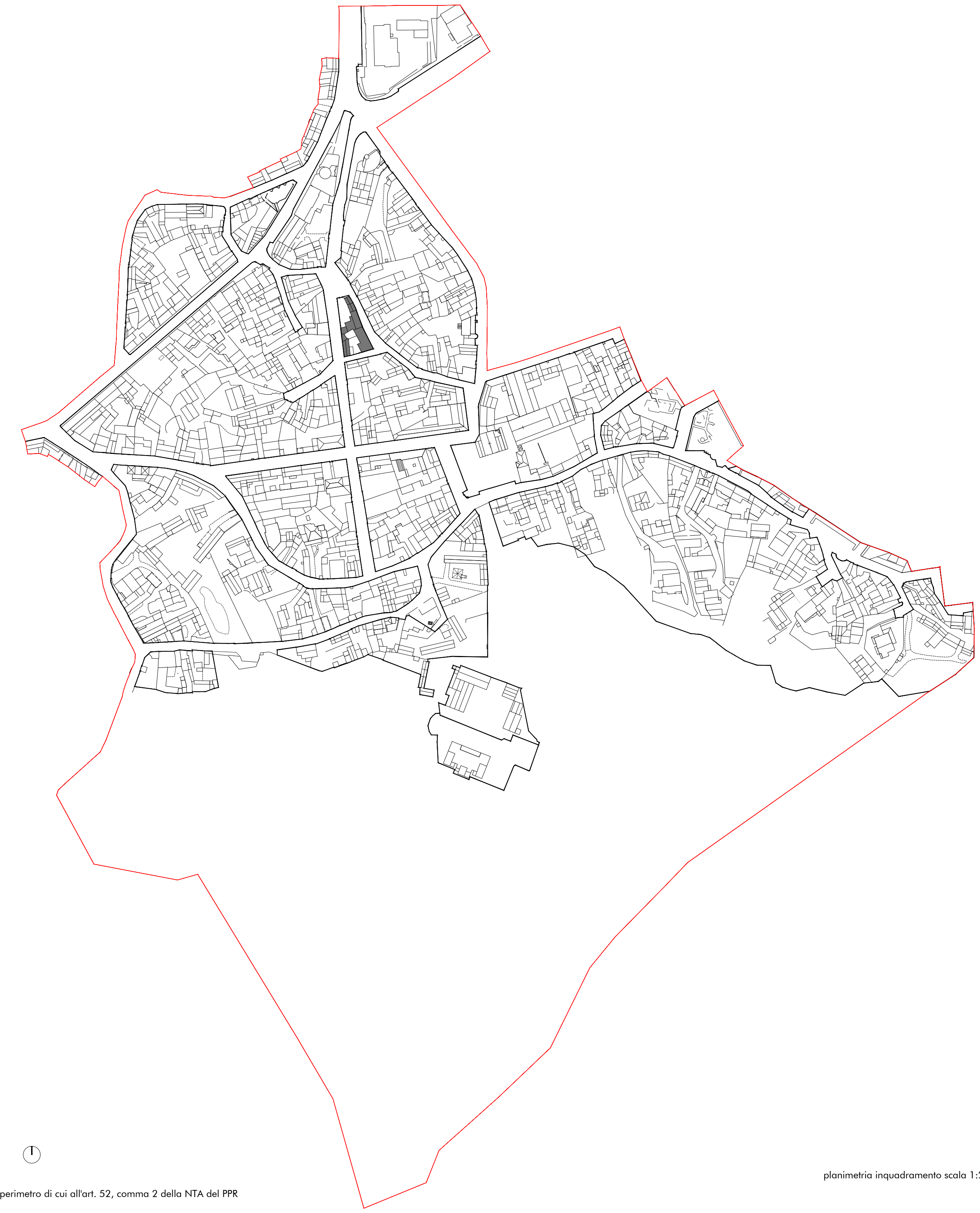


stato di fatto - planimetria dell'isolato
scala 1:250

Piazza Martiri d'Italia



stato di progetto - planimetria dell'isolato
scala 1:250



planimetria inquadramento scala 1:2000

RILIEVO DELL'ESISTENTE

- A1 edifici che hanno conservato la propria consistenza materiale e formale
- A2 edifici che hanno limitato e reversibili modificazioni su alcuni elementi di fabbrica
- B1 edifici che all'interno del tessuto storico conservano la propria consistenza formale e tipologica, ma hanno subito sostanziali modifiche negli elementi di fabbrica tali da configurarsi nel loro complesso come invertebrati
- B2 edifici fortemente degradati (parzialmente o totalmente privi di alcuni elementi di fabbrica) tali da essere classificati come rudere
- B3 edifici che all'interno del tessuto storico conservano la propria consistenza materiale e formale risultano inabitabili per quanto riguarda dimensione e altezza utili
- C1 nuovo tipologicamente compatibile
- C2 nuovo tipologicamente incompatibile
- D1 nuovo tipologicamente incompatibile - demolizioni

INTERVENTI AMMISSIBILI

- CONSERVAZIONE**
- A1 manutenzione ordinaria e straordinaria e restauro conservativo
 - A2 manutenzione ordinaria e straordinaria, restauro conservativo e sostituzione degli elementi incongrui con il contesto storico, in coerenza con l'abaco degli elementi costruttivi e prevedendo l'uso di materiale e tecniche edilizie della tradizione
- RISQUALIFICAZIONE**
- B1 manutenzione ordinaria e straordinaria, risqualificazione con l'uso di materiali e tecniche compatibili con la tradizione locale, in coerenza con l'abaco tipologico e l'eliminazione degli elementi incongrui con il contesto storico, qualora previsti dalle schede di progetto per le singole unità di intervento, sono ammissibili incrementi volumetrici.
 - B2 manutenzione ordinaria e straordinaria, risqualificazione con l'uso di materiali e tecniche compatibili con la tradizione locale, in coerenza con l'abaco tipologico, interventi di ricostruzione delle parti danneggiate o mancanti, secondo l'impianto e le forme originarie, qualora rilevanti, in coerenza con l'abaco degli elementi costruttivi e prevedendo l'uso di materiale e tecniche costruttive compatibili con la tradizione
 - B3 manutenzione ordinaria e straordinaria, restauro conservativo, risqualificazione anche attraverso aumento di volume in coerenza con l'abaco tipologico mediante l'uso di tecnologia edilizie compatibili con la tradizione locale e l'eliminazione degli elementi incongrui con il contesto storico

INTERVENTI SULL'EDIFICAZIONE RECENTE

- C1 interventi di ristrutturazione edilizia, eliminazione degli interventi incongrui con il contesto, demolizioni e ricostruzioni con variazioni di volume o nuove edificazioni, con misure e regole atte ad assicurare sia la conservazione degli elementi identitari eventualmente leggibili o superstiti, nel mantenimento dell'assetto esistente
- C2 interventi di ristrutturazione edilizia, eliminazione degli interventi incongrui con il contesto, demolizioni e ricostruzioni con variazioni di volume o nuove edificazioni, con misure e regole atte ad assicurare sia la conservazione degli elementi identitari eventualmente leggibili o superstiti, nel ripristino dell'assetto storico generale

- D1 demolizione
- E1 nuova costruzione

- EP edifici specialistici ed edifici pubblici
- EP* edifici specialistici ed edifici pubblici risqualificazione

interventi di nuova costruzione o di ridefinizione dell'esistente

LEGENDA

- perimetro di cui all'art. 52, comma 2 della NTA del PRR
- perimetro dell'isolato
- perimetro del lotto
- numero di identificazione lotto
- numero civico
- tegole marsigliesi
- tegole tipo coppo o portoghese
- lastre ondulate in cemento o altro
- lastre barocche e altro a copertura piana
- manto assente
- copertura a terrazza o piana
- copertura altro tipo
- copertura letto diruto
- copertura coppo sardo o similare
- spazio pubblico - area a verde
- spazio pubblico - pavimentazione in lastre di pietra naturale
- spazio pubblico - pavimentazione in lastre di pietra bianca
- spazio pubblico - pavimentazione in cubetti di porfido
- spazio pubblico - pavimentazione in lastre di porfido
- spazio pubblico - pavimentazione in lastre irregolari di porfido
- spazio pubblico - pavimentazione in ciottoli di pietra
- spazio pubblico - pavimentazione con pannelle in cotto
- spazio pubblico - pavimentazione con mattonelle in pietra
- spazio pubblico - pavimentazione autobloccante in calcestruzzo
- spazio pubblico - pavimentazione con lastre in grangolia
- spazio pubblico - strada carrabile
- spazio privato - area a verde_giardino
- spazio privato - area a verde_orto
- spazio privato - area a verde_vegetazione incolta
- spazio privato - cortile sterrato
- spazio privato - cortile con pavimentazione
- spazio privato - pavimentazione in battuto di cemento
- spazio privato - vialetto pavimentato
- spazio privato - strada carrabile
- spazio privato - pavimentazione autobloccante in calcestruzzo

allegato **9.3**

committente

COMUNE DI SARROCH
 via Sietta 2 - 09118
 prediccobisarroch@pec.it

PIANO PARTICOLAREGGIATO PER IL CENTRO STORICO in adeguamento al Piano Paesaggistico Regionale

Ufficio Tecnico Comunale - coordinamento:
 Ing. Gian Luca Lilliu
 Il Sindaco:
 Salvatore Mattana

progetto

spa studio professionisti associati srl
 piazza Garibaldi 4
 09127 Cagliari
 Italia
 tel +39 070 655 732
 fax +39 070 655 732
 mobile +39 320 768 0046
 studi@spacagliari.it
 spacagliari@pec.it
 www.spacagliari.it

scala
1:250

oggetto
 tavola di progetto
 isolato 3

data: aprile 2016

file
 u28_1av_05_3_isolato_3.dwg

layout
 isolato 3